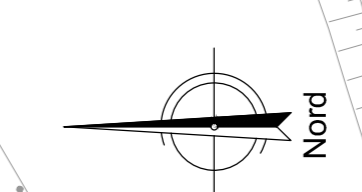
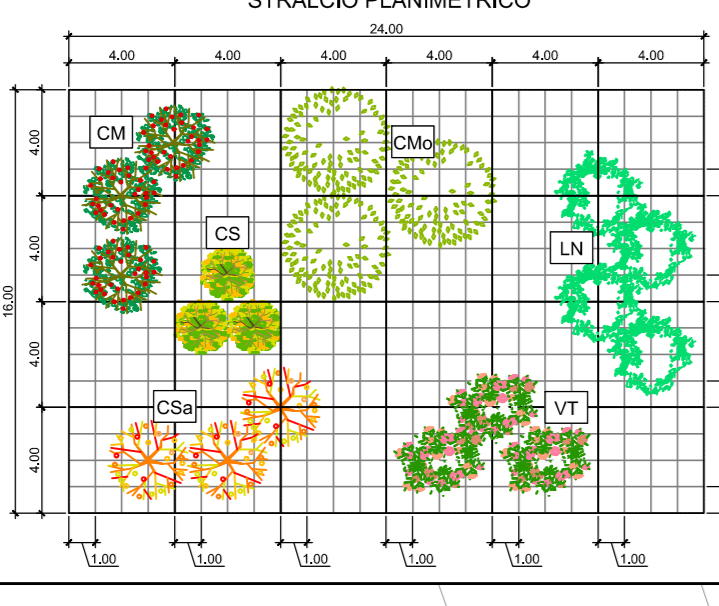


### PLANIMETRIA INTERVENTI

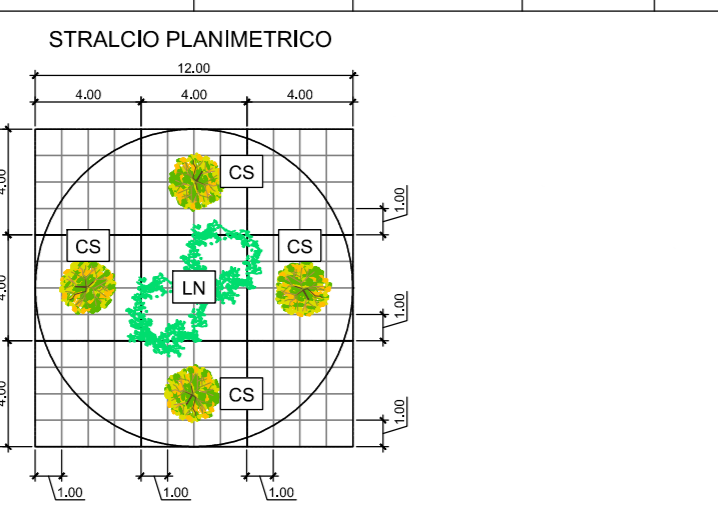
Scala 1:1000



AMBITO A RECUPERO AREE INTERCLUSE DELL'AREA SVINCOLO GEODETICA										
MODULO 1 RINATURAZIONE MEDIANTE NUCLEI ARBUSTIVI PLURISPESIFICI										
ARBUSTIVE	COO.	SESTO D'IMPIANTO (m)	COBERTURA (m²) (apertura massima (choma))	NOME SCIENTIFICO (nome volgare)	ALTEZZA (m) (altezza)	ALTEZZA (Max. di sviluppo)	FORMA	COLORE PREVALENTE FIORI (F) FRUTTI (FR) FOGLIE (FO)	QUANTITÀ	FOTO
	CS	2x2	4 m²	Cytisus scoparius (Ginepro del cartosino)	diámetro vaso contenitore Ø15cm	2m	verticillato	giallo (F) nero (FR) verde bruno (FO)	3	
	CM	3x3	9 m²	Cornus mas (Corniolo)	diámetro vaso contenitore Ø15cm	3m	verticillato	giallo (F) rosso (FR) verde scuro (FO)	3	
	VT	3x3	9 m²	Viburnum douglasii (Viburno dougl.)	diámetro vaso contenitore Ø15cm	3m	tonda	bianco (F) rosa-bruno (FR) verde scuro (FO)	3	
	CSa	3x3	9 m²	Cornus sanguinea (Sanguinella)	diámetro vaso contenitore Ø15cm	3m	tonda aperta	bianco (F) rosaceo (FR) rosa (FO)	3	
	LN	3x3	9 m²	Laurus nobilis (Alloro)	diámetro vaso contenitore Ø15cm	3m	accesto	giallo (F) verde scuro (FR) verde scuro (FO)	4	
	CMo	4x4	16 m²	Crataegus monogyna (Biancospino)	diámetro vaso contenitore Ø15cm	5m	irregolare	bianco (F) rosso (FR) verde scuro (FO)	3	



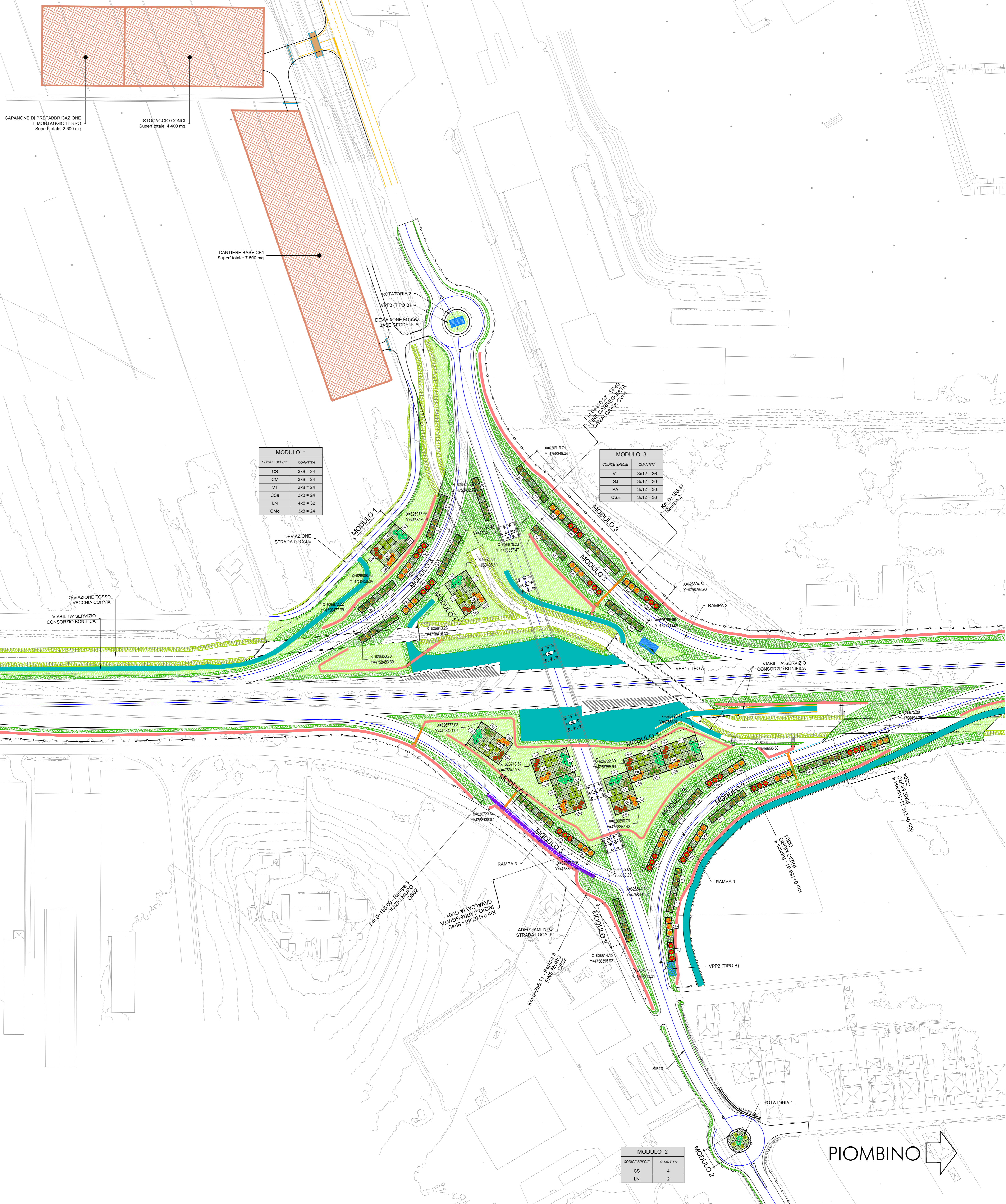
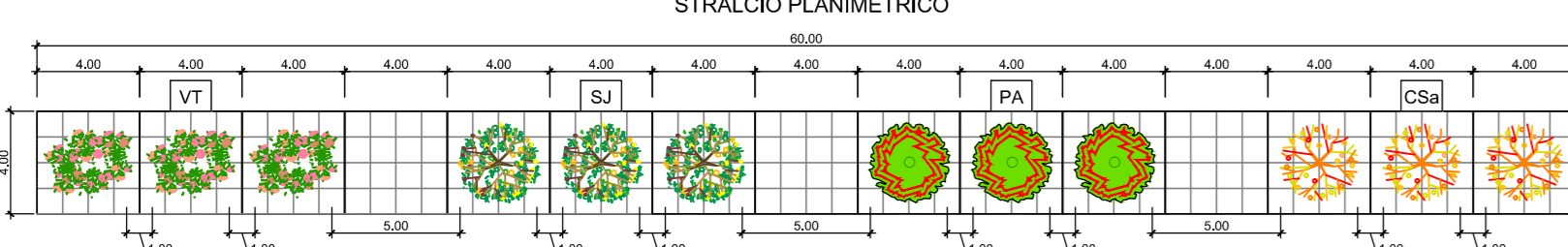
AMBITO A RECUPERO AREE INTERCLUSE DELL'AREA SVINCOLO GEODETICA										
MODULO 2 RINATURAZIONE MEDIANTE IMPIANTO BASSO ARBUSTIVO DELLA ROTATORIA (1) (SUO)										
ARBUSTIVE	COO.	SESTO D'IMPIANTO (m)	COBERTURA (m²) (apertura massima (choma))	NOME SCIENTIFICO (nome volgare)	ALTEZZA (m) (altezza)	ALTEZZA (Max. di sviluppo)	FORMA	COLORE PREVALENTE FIORI (F) FRUTTI (FR) FOGLIE (FO)	QUANTITÀ	FOTO
	CS	2x2	4 m²	Cytisus scoparius (Ginepro del cartosino)	diámetro vaso contenitore Ø15cm	2m	verticillato	giallo (F) nero (FR) verde bruno (FO)	4	
	LN	3x3	9 m²	Laurus nobilis (Alloro)	diámetro vaso contenitore Ø15cm	3m	accesto	giallo (F) verde scuro (FR) verde scuro (FO)	2	



MODULO 1	COO.	QUANTITÀ
CS	3x3 = 24	
CM	3x3 = 24	
VT	3x3 = 24	
CSa	3x3 = 24	
LN	4x3 = 32	
CMo	3x3 = 24	

MODULO 3	COO.	QUANTITÀ
VT	3x3 = 36	
SJ	3x3 = 36	
PA	3x3 = 36	
CSa	3x3 = 36	

AMBITO A RECUPERO AREE INTERCLUSE DELL'AREA SVINCOLO GEODETICA										
MODULO 3 RINATURAZIONE DEI RILEVATI MEDIANTE FILARE ARBUSTIVO DI 3 ESEMPLARI PLURISPESIFICI										
ARBUSTIVE	COO.	SESTO D'IMPIANTO (m)	COBERTURA (m²) (apertura massima (choma))	NOME SCIENTIFICO (nome volgare)	ALTEZZA (m) (altezza)	ALTEZZA (Max. di sviluppo)	FORMA	COLORE PREVALENTE FIORI (F) FRUTTI (FR) FOGLIE (FO)	QUANTITÀ	FOTO
	VT	3x3	9 m²	Viburnum douglasii (Viburno dougl.)	diámetro vaso contenitore Ø15cm	3m	tonda	bianco (F) rosa-bruno (FR) verde scuro (FO)	3	
	SJ	3x3	9 m²	Spartium junceum (Ginepro)	diámetro vaso contenitore Ø15cm	3m	tonda aperta	giallo (F) verde scuro (FR) verde scuro (FO)	3	
	PA	3x3	9 m²	Phytolacca sp. (Falce)	diámetro vaso contenitore Ø15cm	3m	cespuglioso	bianco (F) nero (FR) verde scuro (FO)	3	
	CSa	3x3	9 m²	Cornus sanguinea (Sanguinella)	diámetro vaso contenitore Ø15cm	3m	tonda aperta	bianco (F) rosaceo (FR) rosa (FO)	3	



#### LEGENDA

- TRACCIATO DI PROGETTO
- PISTE E PIAZZALI PER LA MANUTENZIONE
- Opere di salvaguardia ambientale
- VASCHE DI PRIMA PIOGGIA
- TOMBINI IDRAULICI
- MURI RIVESTITI IN PIETRA
- TOMBINO PROVVISORIO

#### OPERE A VERDE

##### INERBIMENTO

- IDROSEMINA SEMPLICE CON MISCELOIO DI GRAMINACEE E LEGUMINOSE SUPERFICIE PIANI
- IDROSEMINA POTENZIATA CON MULCH IN FIBRE DI LEGNO CON MISCELOIO GRAMINACEE E LEGUMINOSE (NEE PILEVATA)
- GEOTECNICA TRIDIMENSIONALE POLIMERICA CON RINFORZO IN GEOTECNICA ETRUSA IN POLIPROPYLENE ANCORATA ALLA SPONDA CON PICCHETTI RIVESTITI CON IDROSEMINA POTENZIATA CON MULCH IN FIBRE DI LEGNO
- SEMINA DA SOVESCO
- RIODELLAMENTO MORFOLOGICO

**CRITERI ADOTTATI PER LA SCELTA DELLE SPECIE VEGETALI:**

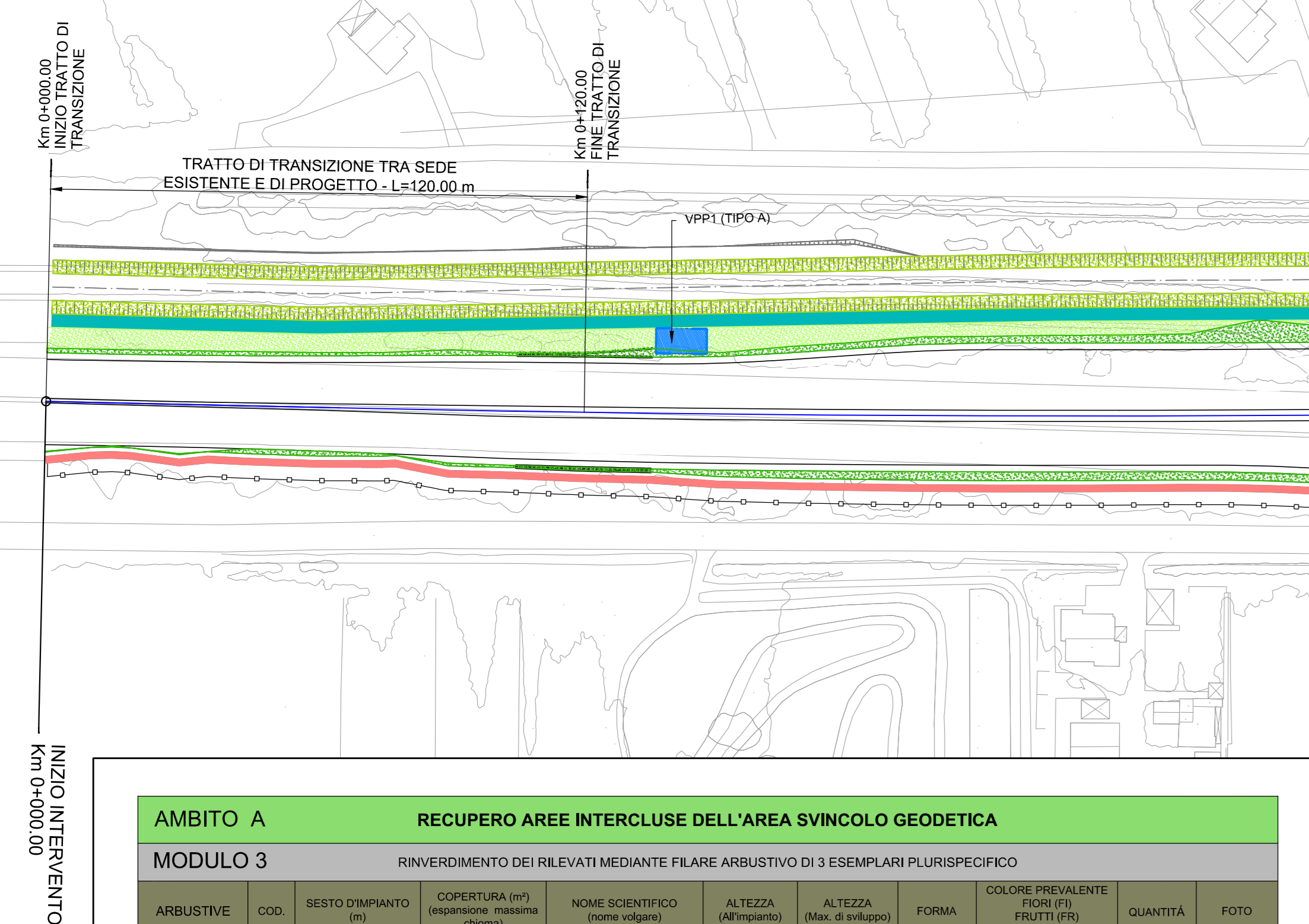
1. Elevata rusticità
2. Elevata adattabilità alla base manutenzione
3. Elevata adattabilità alle condizioni climatiche del luogo
4. Buona risposta allo stress indotto da elevate concentrazioni di inquinanti
5. Rapido accrescimento

Miscuglio di semi utilizzati per idrosemina semplice e idrosemina potenziata con mulch in fibre di legno					
QUANTITÀ	SPECIE	Comp. %	QUANTITÀ	SPECIE	Comp. %
40kg/m²	Famiglia Graminacea	60%	40kg/m²	Famiglia Leguminosa	40%
	Lolium (Lolium multiflorum)	15%		Lupulina (Medicago lupulina)	10%
	Loglio (Lolium Perenne)	15%		Ginepro (Cytisus comuculatus)	10%
	Festuca rossa (Festuca rubra)	15%		Frangula bianca (Fraxinus saxonica)	10%
	Etao maggiore (Festuca pratensis)	15%		Frangula pratincola (Fraxinus pratensis)	10%
	Coda di topo (Phleum pratense)	15%			

#### ABACO SPECIE

ARBUSTIVE	COO.	NOME SCIENTIFICO (nome volgare)	QUANTITÀ TOTALE	FOTO
	CS	Cytisus scoparius (Ginepro del cartosino)	51	
	CM	Cornus mas (Corniolo)	144	
	VT	Viburnum douglasii (Viburno dougl.)	144	
	CSa	Cornus sanguinea (Sanguinella)	60	
	LN	Laurus nobilis (Alloro)	41	
	CMo	Crataegus monogyna (Biancospino)	56	
	SJ	Spartium junceum (Ginepro)	161	
	PA	Phytolacca sp. (Falce)	70	
	LV	Ligustrum vulgare (Gialstro)	15	
	SN	Sambucus nigra (Samburo)	99	
	PC	Prunella spinosa (Sparzino)	20	

**PIANTA CHIAVE**



VENTURINA TERME

PIOMBINO

**Sanas** GRUPPO FS ITALIANE **90** Direzione Progettazione e Realizzazione Lavori

**S.S. 398 "Via Val di Cornia"**  
Bretella di collegamento tra l'Autostrada Tirrenica A12 e il Porto di Piombino  
LOTTO 1 - Svincolo di Geodetica-Gagno

**PROGETTO ESECUTIVO** COD. F12

PROGETTAZIONE: ANI SINTAGMA - GEOG - IERINA

IL RESPONSABILE DELL'INTEGRAZIONE DELLE PRESTAZIONI SPECIALISTICHE:  
Dot. Ing. Nando Granieri  
Ordine degli Ingegneri della Prov. di Perugia n° A351

IL GRUPPO DI PROGETTAZIONE: SINTAGMA, GEOTECNICA, ICARIA

IL PROGETTISTA:  
Dot. Ing. Luca Neri  
Ordine degli Ingegneri della Prov. di Perugia n° A3495

IL GEOLOGO:  
Dot. Geol. Giorgio Carpi  
Ordine dei Geologi della Regione Umbria n°108

IL RUP:  
Dot. Ing. Antonio Scalabrino

IL COORDINATORE PER LA SICUREZZA IN FASE DI PROGETTAZIONE:  
Dot. Ing. Filippo Perrone  
Ordine degli Ingegneri della Prov. di Perugia n° A3373

PROTOCOLLO DATA MARZO 2019

**AMBIENTE**  
INTERVENTI DI MITIGAZIONE PAESAGGISTICO - AMBIENTALE  
Planimetria opere a verde - Tav. 1 di 2

PRODOTTO	REV.	DESCRIZIONE	DATA	REDAUTO	VERIFICATO	APPROVATO
A	0	Emissione	29/03/2019	F. Berti Nelli	E. Bertolotti	N. Granieri