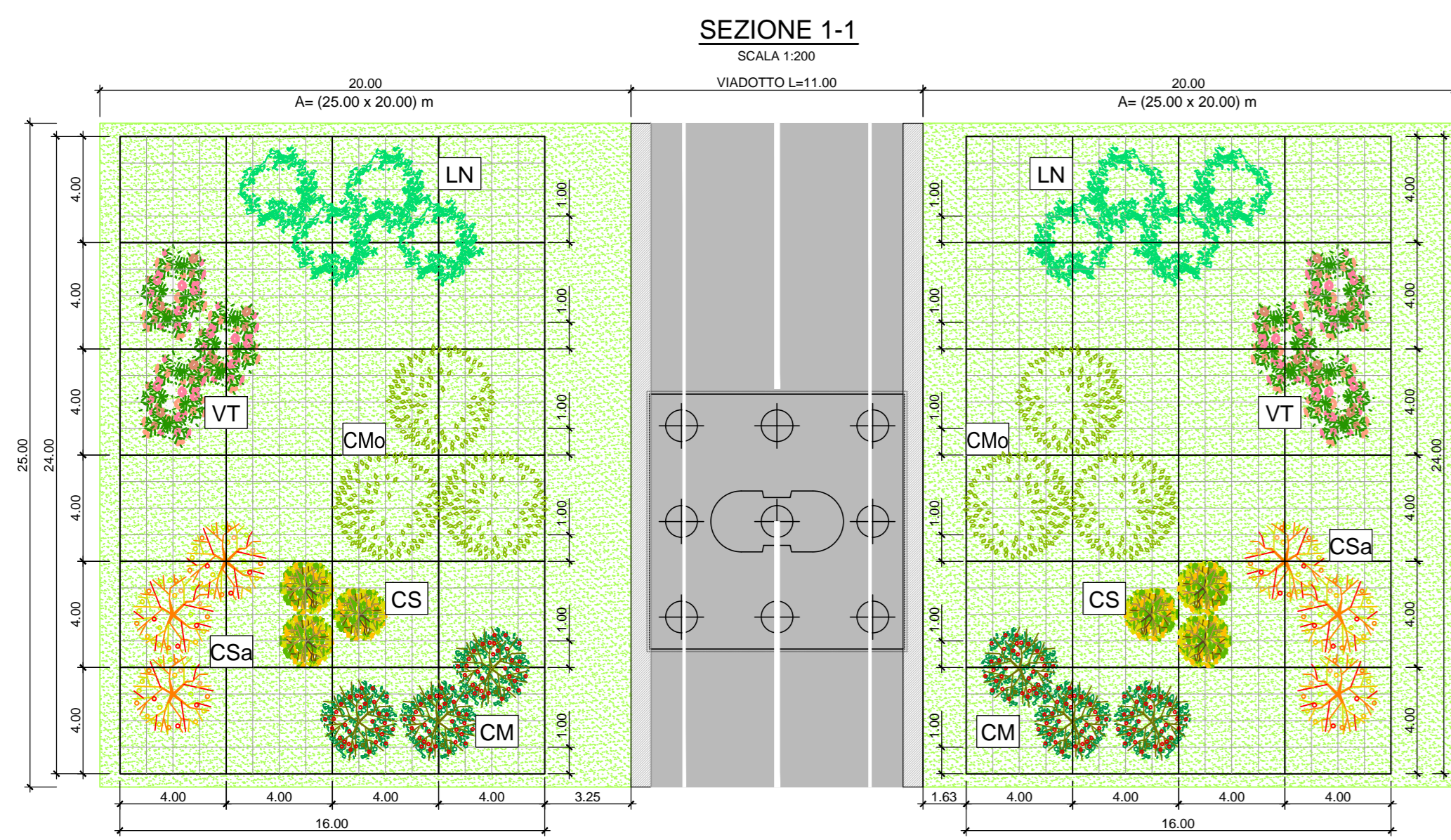
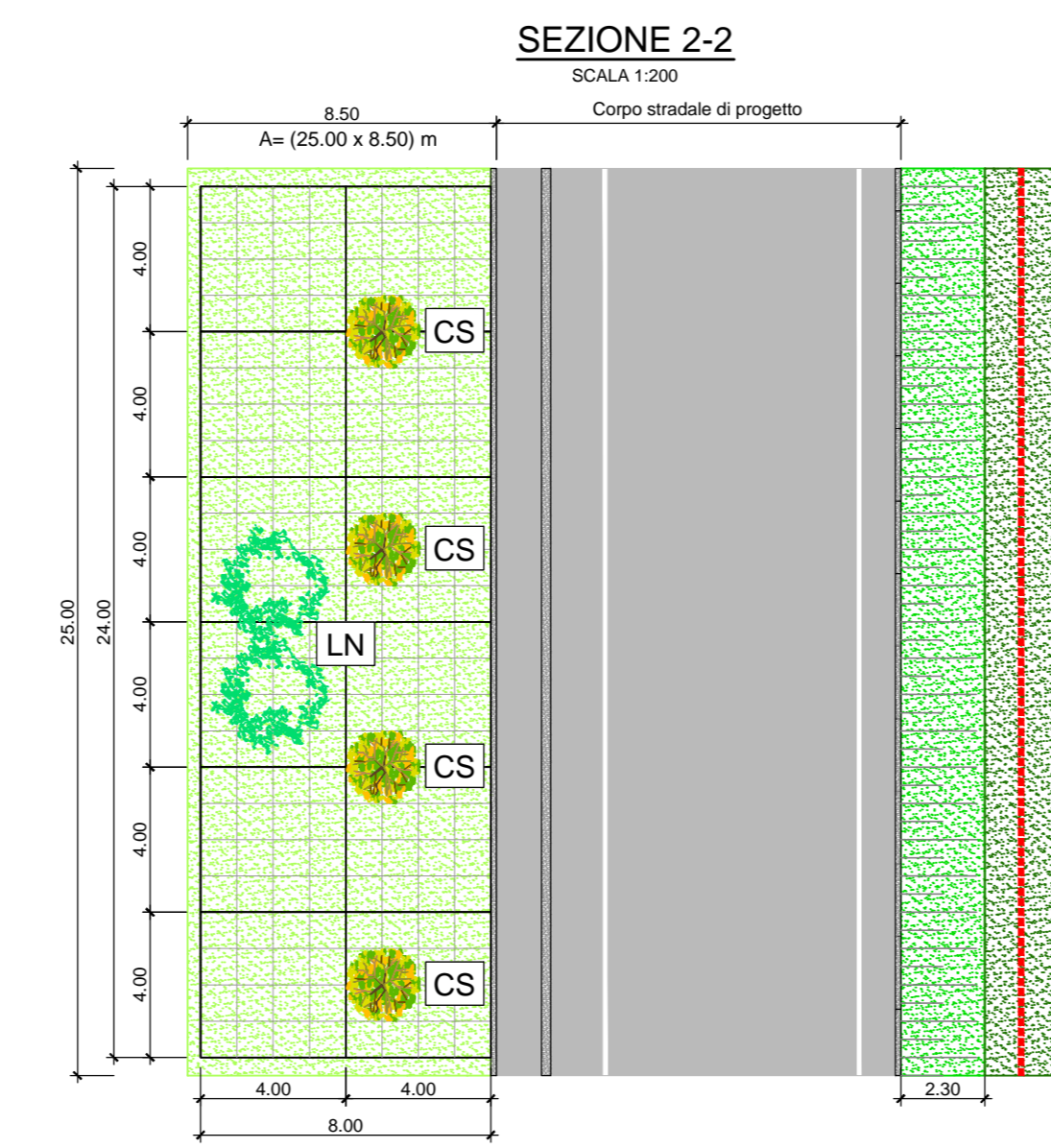


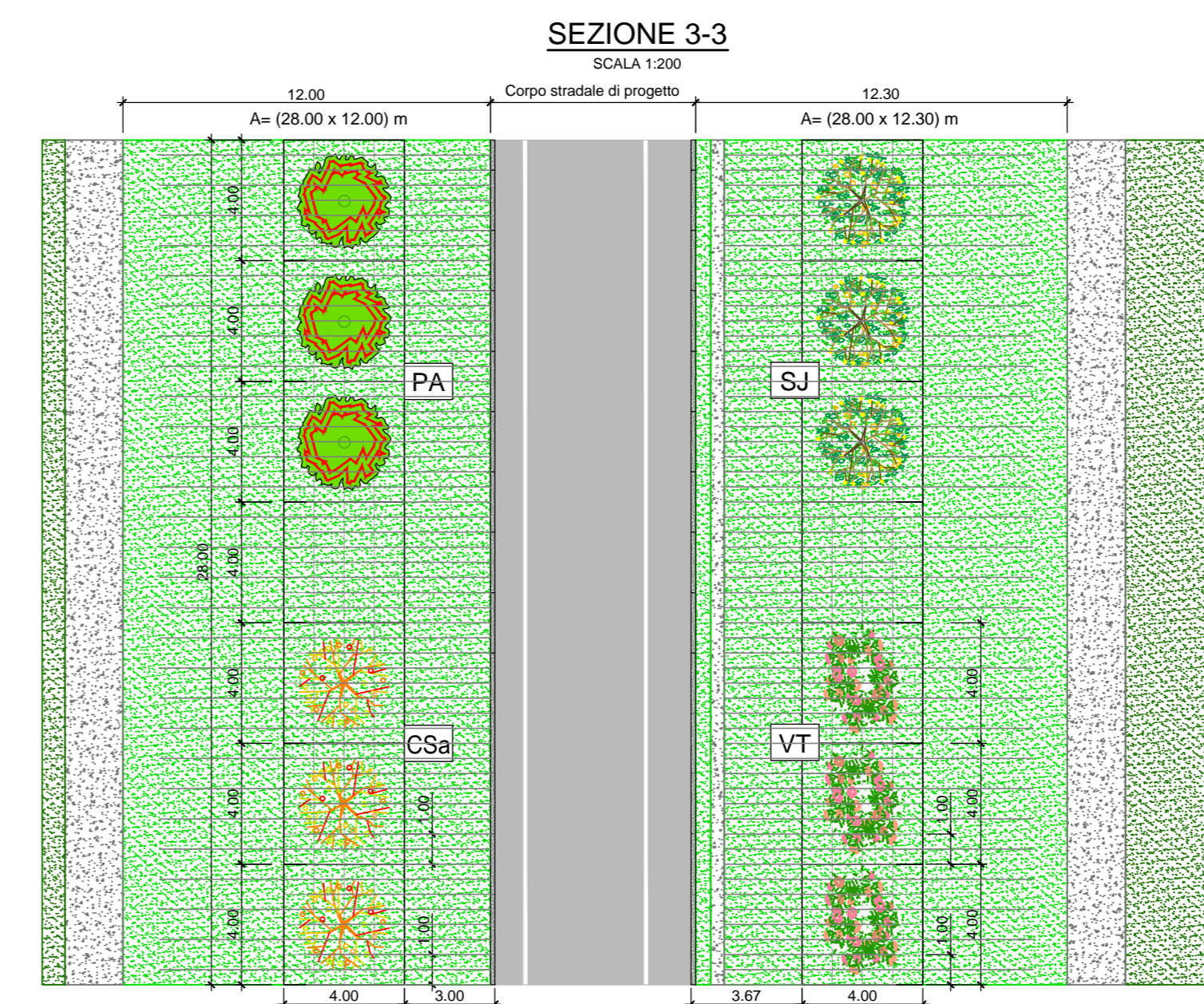
AMBITO A



**MODULO 1**  
Specie presenti:  
CS-Cytisus scoparius (Ginestra dei carbonai); n.3  
CM-Cornus mas (Corniolo); n.3  
VT-Viburnum tinus (Viburno tinio); n.3  
CSa-Cornus sanguinea (Sanguinella); n.3  
LN-Laurus nobilis (Alloro); n.3  
CMo-Crataegus monogyna (Biancospino); n.3



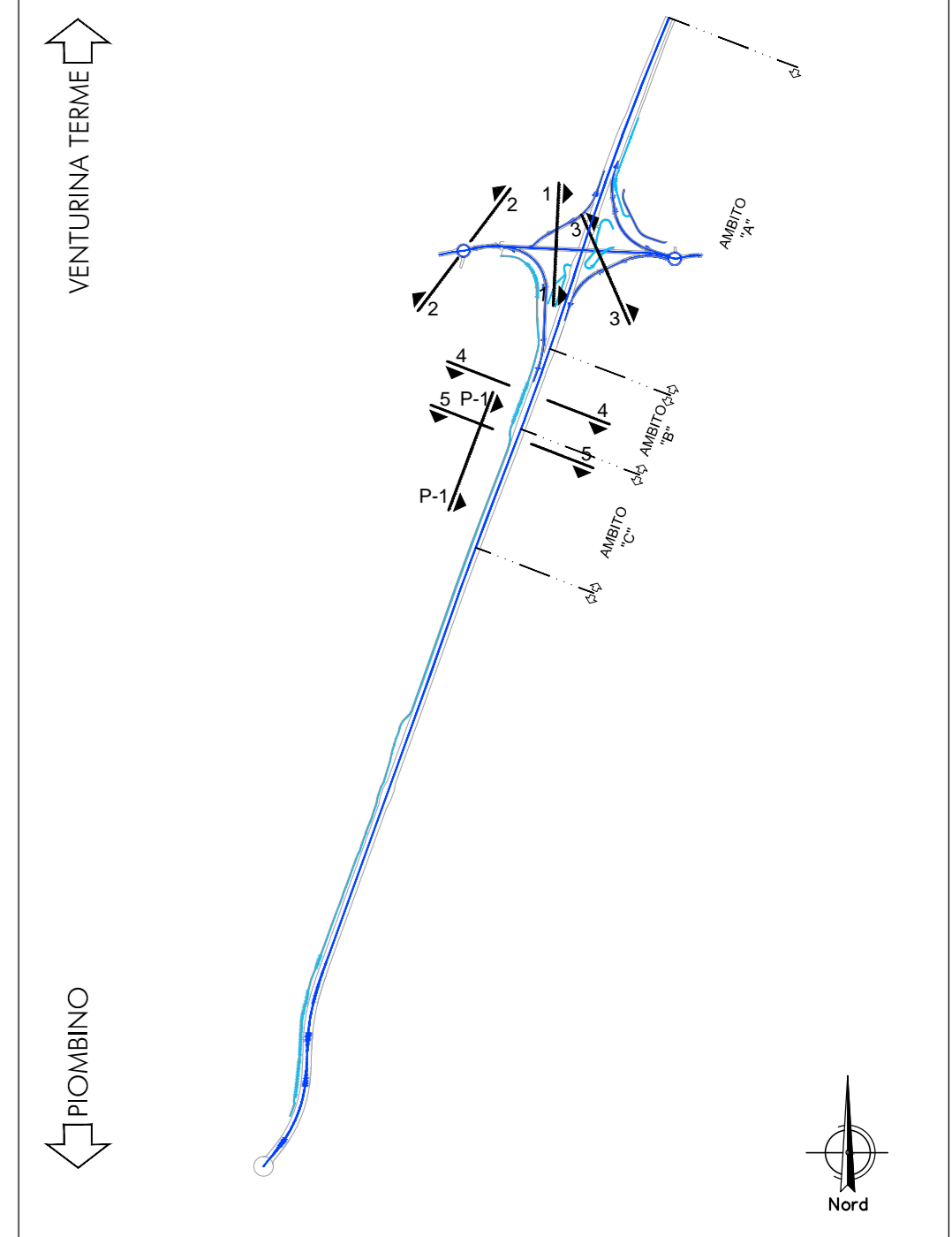
**MODULO 2**  
Specie presenti:  
LN - Laurus nobilis (Alloro); n.2  
CS - Cornus sanguinea (Sanguinella); n.4



**MODULO 3**  
Specie presenti:  
PA-Phillyrea angustifolia (Fillirea); n.3  
CSa-Cornus sanguinea (Sanguinella); n.3

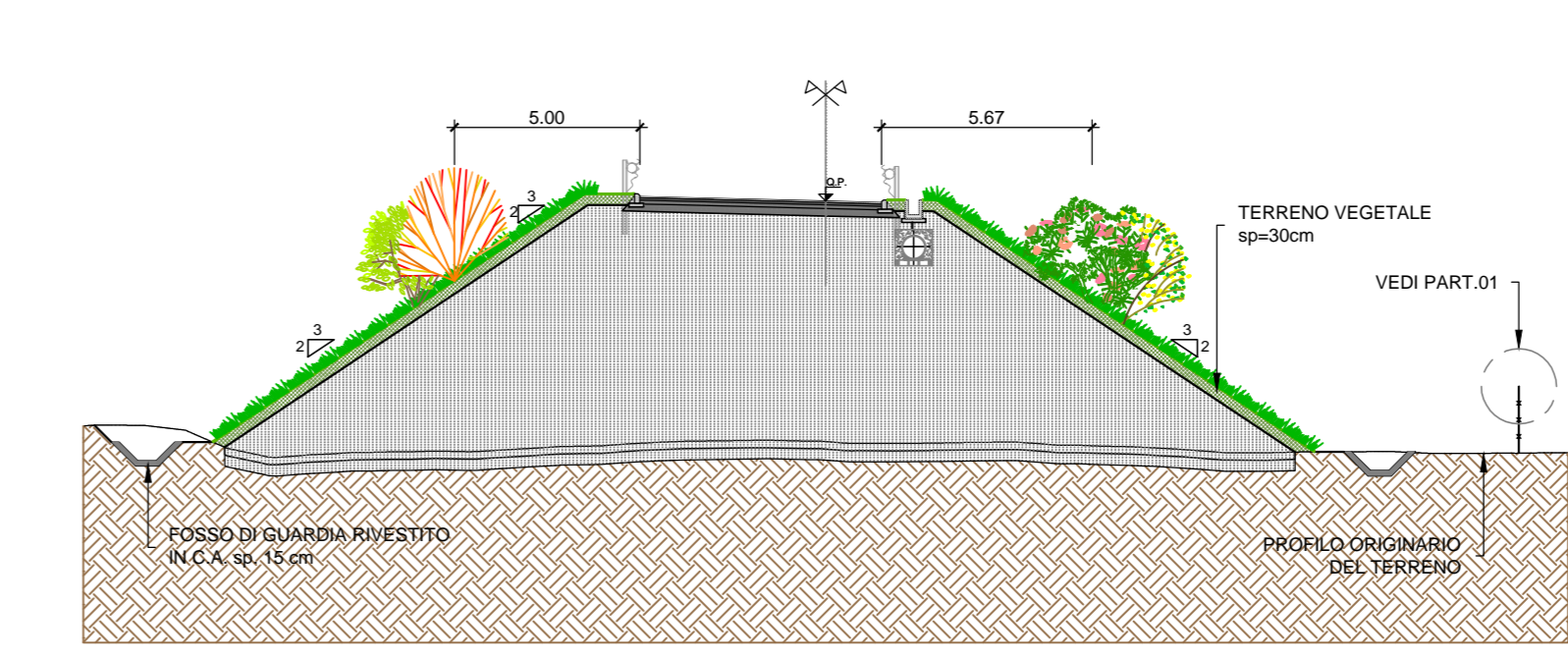
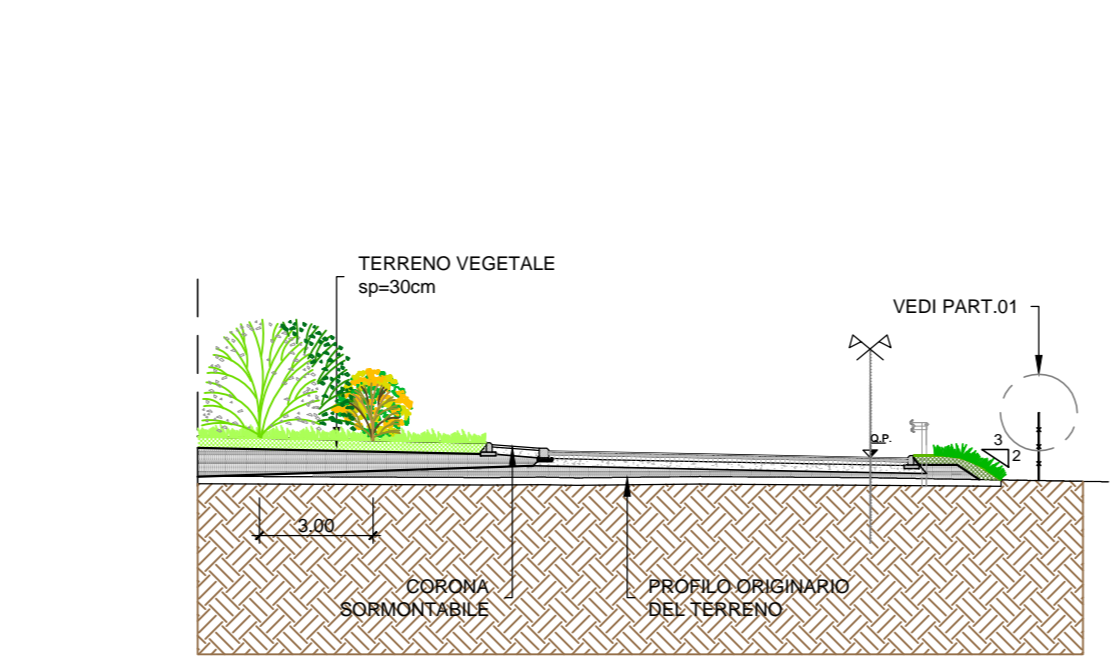
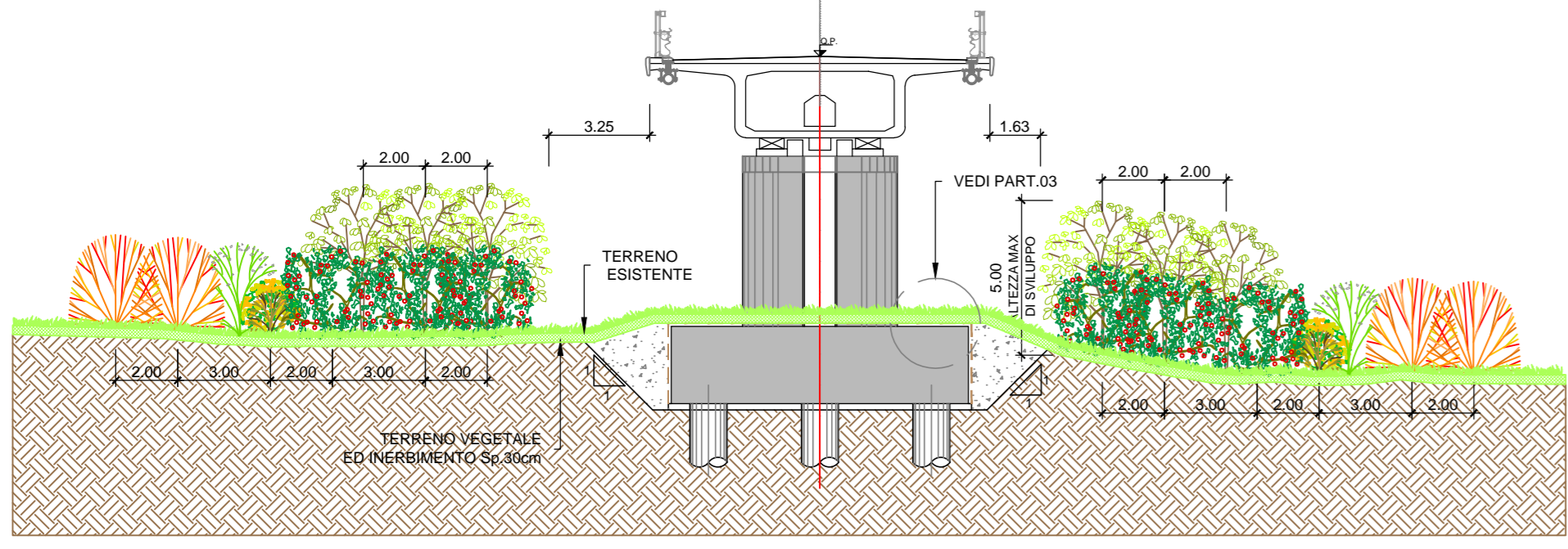
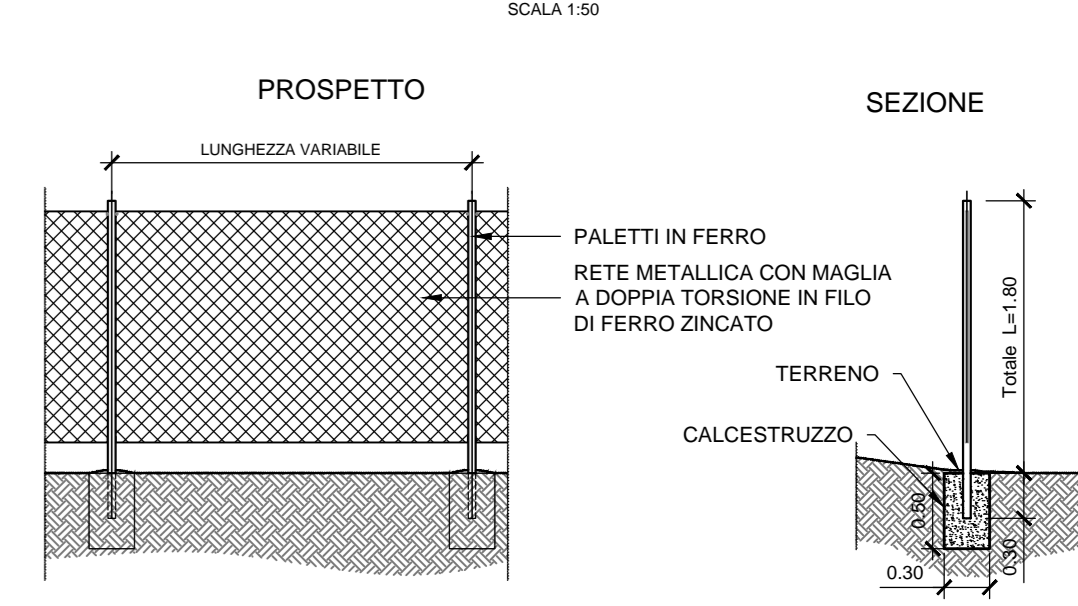
**MODULO 3**  
Specie presenti:  
VT-Viburnum tinus (Viburno tinio); n.3  
SJ-Spartium junceum (Ginestra); n.3

PIANTA CHIAVE

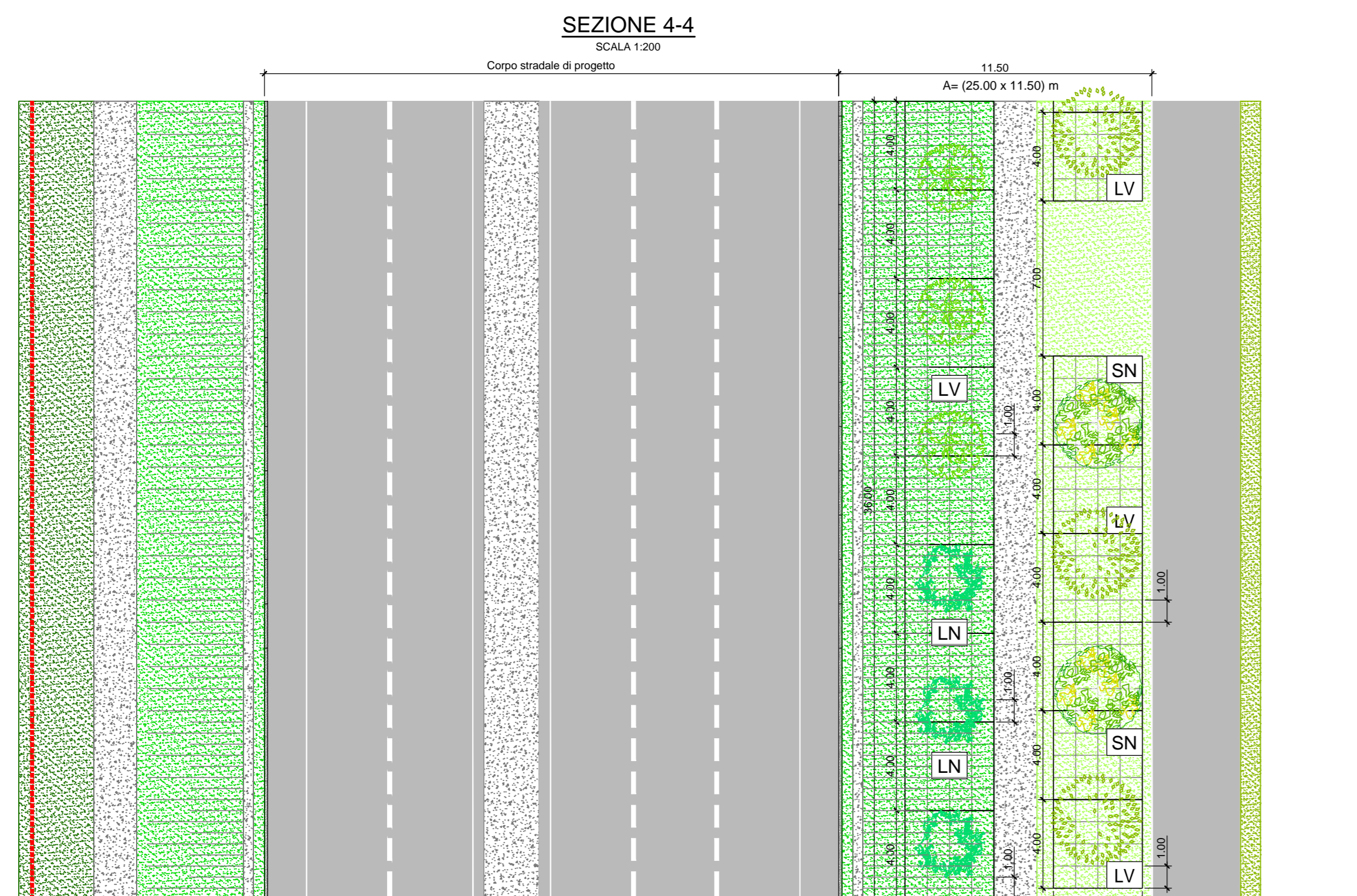


Nota: la prog. Km 0+000.00 del progetto esecutivo è stata anticipata di 100.00 m rispetto la quota del progetto definitivo.

PARTICOLARE 01  
RETE DI TIPO RECINZIONI STRADALE

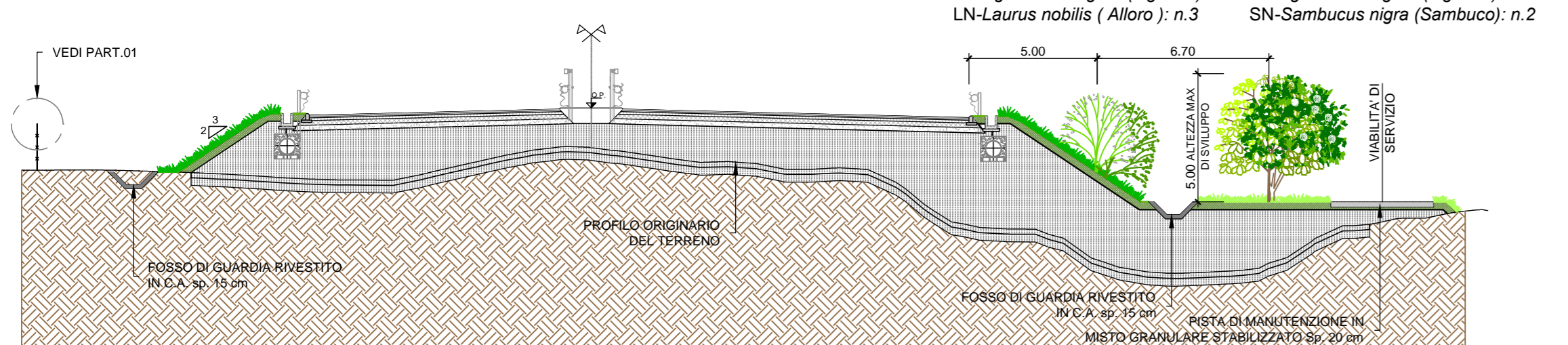


AMBITO B

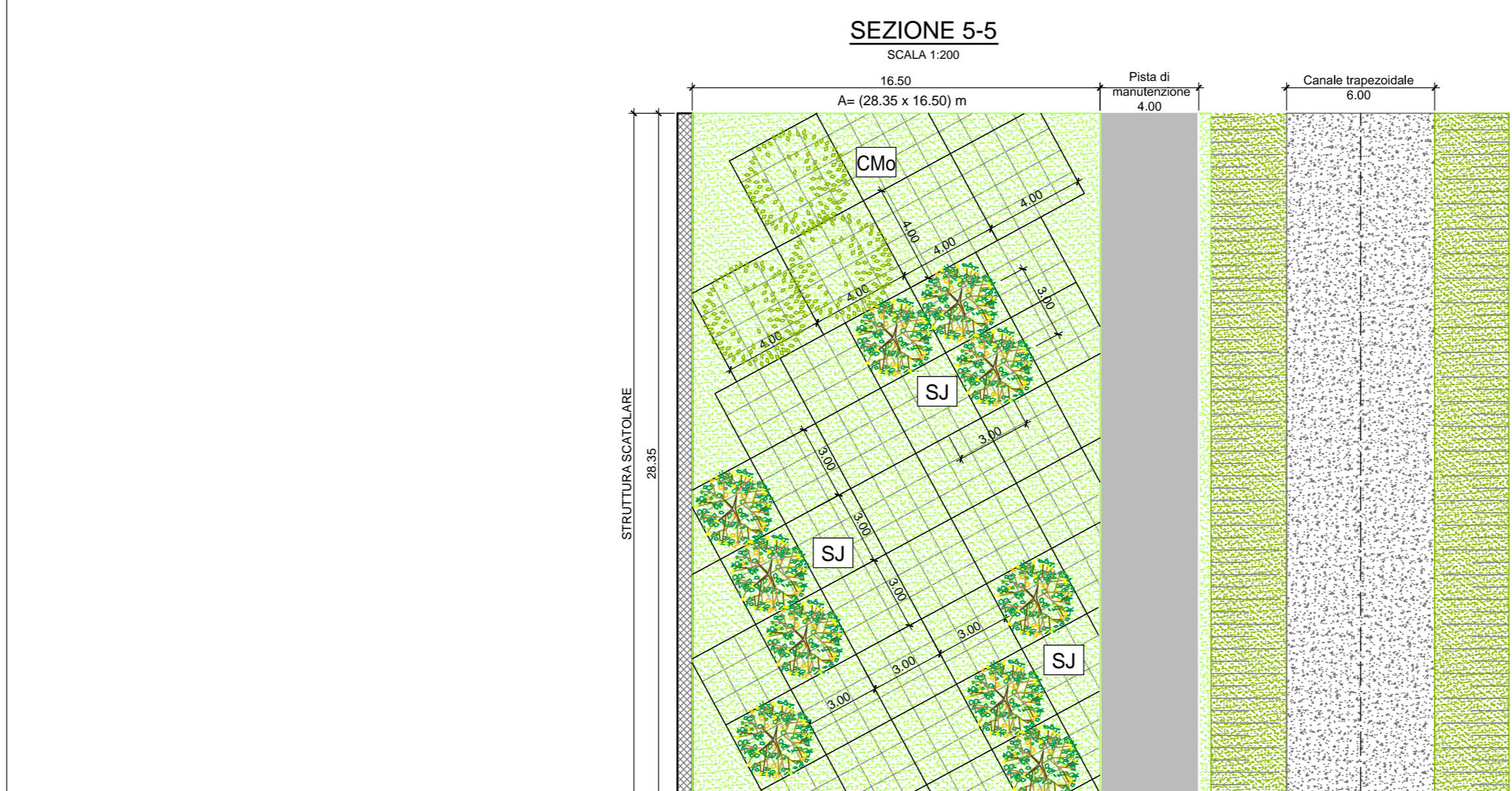


**MODULO 4**  
Specie presenti:  
LV-Ligustrum vulgare (Ligustro); n.3  
LN-Laurus nobilis (Alloro); n.3

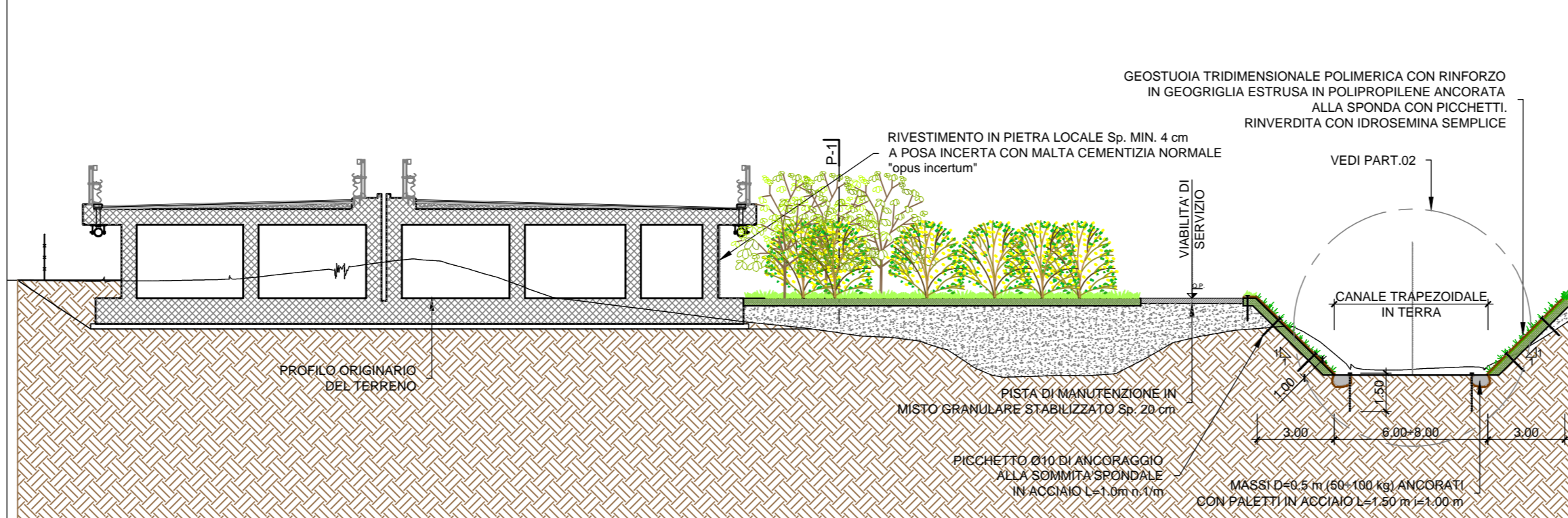
**MODULO 5**  
Specie presenti:  
LV-Ligustrum vulgare (Ligustro); n.3  
SN-Sambucus nigra (Sambuco); n.2



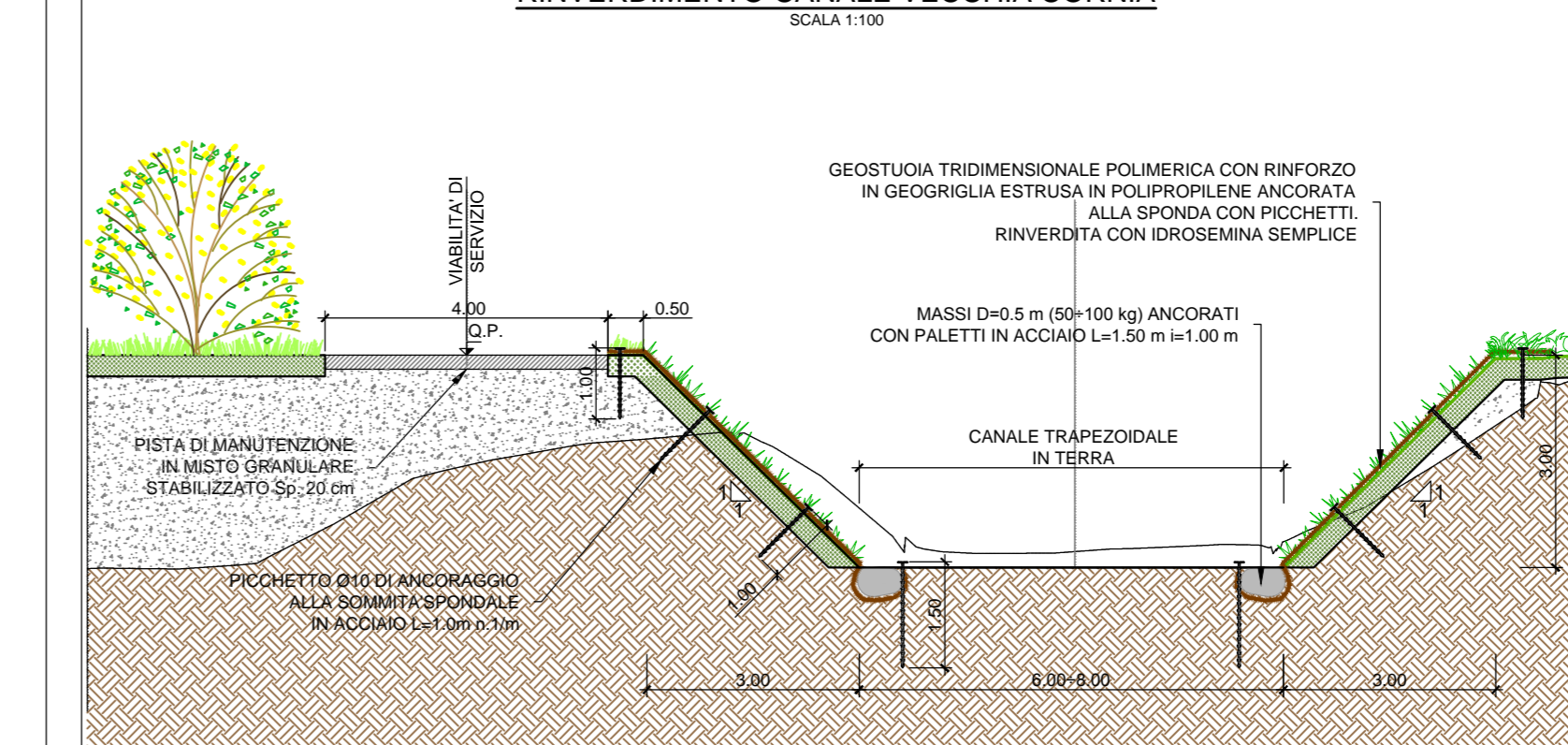
AMBITO C



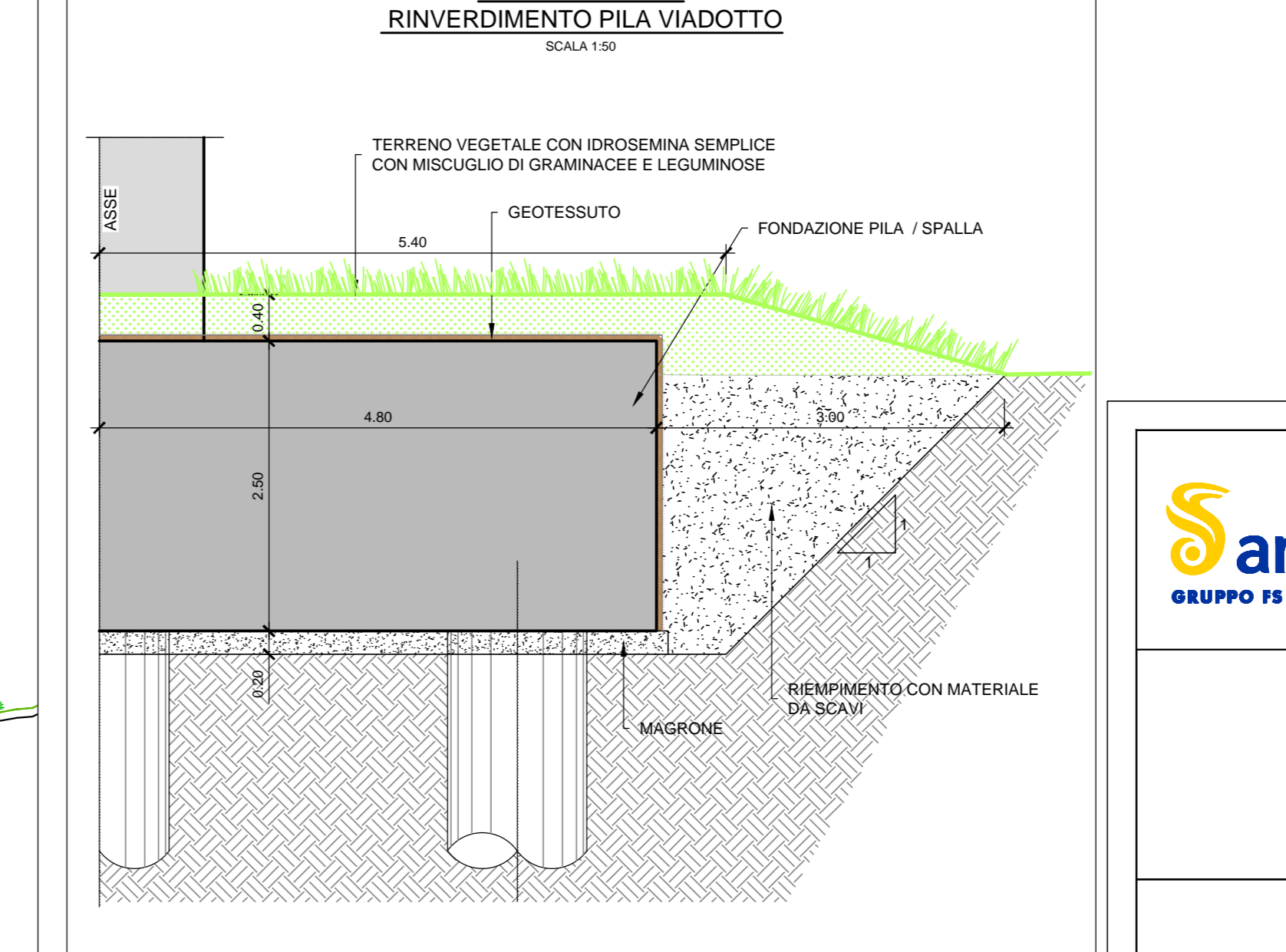
**MODULO 6**  
Specie presenti:  
SJ-Spartium junceum (Ginestra); n.10  
CMo-Crataegus monogyna (Biancospino); n.3



PARTICOLARE 02  
RINVERDIMENTO CANALE VECCHIA CORNIA



PARTICOLARE 03  
RINVERDIMENTO PILA VIADOTTO



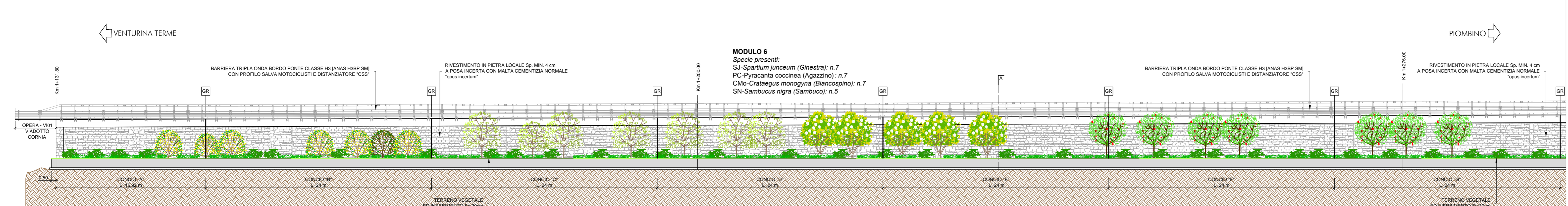
LEGGENDA

- INERBIMENTO:**
- IDROSEMINA SEMPLICE CON MISUGLIO DI GRAMINACEE E LEGUMINOSE (SUPERFICIE PIANE)
  - IDROSEMINA POTENZIATA CON MULCH IN FIBRE DI LEGNO CON MISUGLIO GRAMINACEE E LEGUMINOSE (NEI RILEVATI)
  - GEOSTUOIA TRIDIMENSIONALE POLIMERICA CON RINFORZO IN GEOGRIGLIA ESTRUSA IN POLIPROPILENE ANCORATA ALLA SPONDA CON PICCHETTI. RINVERDITA CON IDROSEMINA POTENZIATA CON MULCH IN FIBRE DI LEGNO
  - TERRENO NATURALE ESISTENTE
- RECINZIONE**
- OPERE A VERDE:**
- AMBITO A - RECUPERO AREE INTERCLUSE DELL'AREA SVINCOLO GEODETICA
  - MODULO 1 - Rinaturazione mediante nuclei arbustivi dell'area svincolo geodetica
  - MODULO 2 - Rinaturazione mediante impianto basso arbustivo della rotatoria n°1 (suv)
  - MODULO 3 - Rinverimento dei rilevati mediante filare arbustivo di 3 esserziali plurispecifico
  - AMBITO B - RIAMBIENTAZIONE DEL TRATTO COMPRESO TRA L'AREA SVINCOLO GEODETICA E LO SCATOLARE
  - MODULO 4 - Rinverimento dei rilevati mediante siepe arbustiva plurispecifica
  - MODULO 5 - Rinverimento tratto pianeggiante mediante siepe arbustiva plurispecifica
  - AMBITO C - MASCHERAMENTO SCATOLARE
  - MODULO 6 - Mascheramento mediante fascia vegetata alto arbustiva plurispecifica
  - AMBITO D - MASCHERAMENTO PILE VIADOTTI
  - MODULO 7 - Mascheramento mediante nuclei alto arbustivi.
  - AMBITO E - RIQUALIFICAZIONE AREA LUNGO IL CANALE NAVIGABILE ESISTENTE
  - MODULO 8 - Rinverimento dei rilevati nel tratto seguente al viadotto cornia 1 mediante gruppi a 4 esserziali di arbusti plurispecifico
  - MODULO 9 - Rinverimento tratto pianeggiante mediante macchia arbustiva plurispecifica
  - AMBITO F - RIQUALIFICAZIONE AREA LUNGO IL CANALE NAVIGABILE ESISTENTE
  - MODULO 8 - Rinverimento dei rilevati nel tratto seguente al viadotto cornia 1 mediante gruppi a 4 esserziali di arbusti plurispecifica
  - MODULO 9 - Rinverimento tratto pianeggiante mediante macchia arbustiva plurispecifica
  - AMBITO F - RIAMBIENTAZIONE AREA VIADOTTO CORNIA 2
  - MODULO 10 - Rinverimento sponda del canale sottostante Viadotto Cornia 2 - V102

AMBITO C

PROSPETTO LONGITUDINALE P-1

OPERA - OS01  
STRUTTURA SCATOLARE IN C.A. SV=347.84 m



**MODULO 8**  
Specie presenti:  
SJ-Spartium junceum (Ginestra); n.7  
PC-Pyracantha coccinea (Agazzino); n.7  
CMo-Crataegus monogyna (Biancospino); n.7  
SN-Sambucus nigra (Sambuco); n.5

**Sanas** GRUPPO FS ITALIANE **90** Direzione Progettazione e Realizzazione Lavori

**S.S. 398 "Via Val di Cornia"**  
Bretella di collegamento tra l'Autostrada Tirrenica A12 e il Porto di Piombino  
LOTTO 1 - Svincolo di Geodetica-Gagno

**PROGETTO ESECUTIVO** COD. F12

**PROGETTAZIONE:** ATI SINTAGMA - GDC - ICARIA

IL RESPONSABILE DELL'INTEGRAZIONE DELLE PRESTAZIONI SPECIALISTICHE:  
Dot. Ing. Nando Graneri  
Ordine degli Ingegneri della Prov. di Perugia n° A351

IL GRUPPO DI PROGETTAZIONE:  
MANDATARIA: SINTAGMA  
MANDANTI: SINTAGMA, GDC, ICARIA

IL PROGETTISTA:  
Dot. Ing. Nando Graneri  
Dot. Ing. Luca Nusi  
Ordine degli Ingegneri della Prov. di Perugia n° A245

IL GEOLOGO:  
Dot. Geol. Giorgio Ciampolini  
Dot. Geol. Giorgio della Regione Umbria n°108

IL R.L.P.:  
Dot. Ing. Antonio Scalamandri

IL COORDINATORE PER LA SICUREZZA IN FASE DI PROGETTAZIONE:  
Dot. Ing. Filippo Pambiano  
Ordine degli Ingegneri della Prov. di Perugia n° A3373

PROTOCOLLO: DATA: MARZO 2019

**AMBIENTE**  
**INTERVENTI DI MITIGAZIONE PAESAGGISTICO - AMBIENTALE**  
Sezioni e dettagli

CODICE PROGETTO	ITER	NUM. FILE	REVISIONE	SCALA
PROGETTO	ITER	NUM. FILE	REVISIONE	SCALA
D P F I 2 E	I 8 0 1	T 0 1 A 0 1 A MB S Z 0 1	A	1:500/200

REV.	DESCRIZIONE	DATA	REDAITTO	VERIFICATO	APPROVATO
A	Emissione	26/03/2019	F. Berti	N. Graneri	N. Graneri