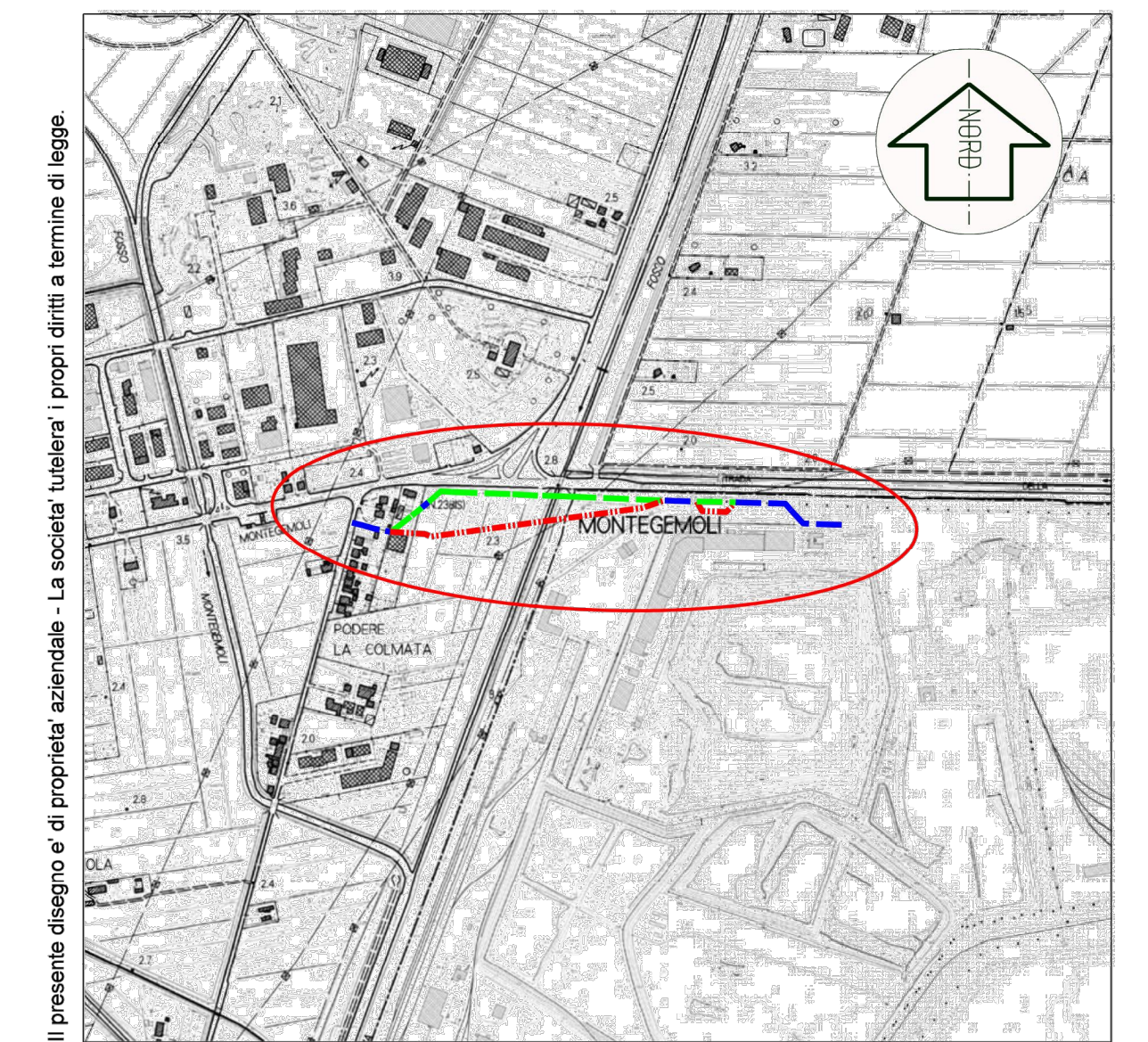


NOTA:
PRIMA DI PROCEDERE CON L'ESECUZIONE DEGLI SCAVI DEL METANODOTTO E' NECESSARIO ACCERTARE L'ESATTA UBICAZIONE PLANO-ALTIMETRICA DI TUTTI I SERVIZI INTERRATI INTERFERENTI.
L'INDAGINE ANDRA' SVOLTA MEDIANTE L'ESECUZIONE DI SAGGI A MANO ED ALLA PRESENZA DI RAPPRESENTANTI DELL'ENTE PROPRIETARIO.

PROFILO LONGITUDINALE - scala 1:500



Rev. Data	Descrizione	Disegn.	Contr.	Approv.
A 15/06/2017	EMMISSIONE PER COMMENTI	ARCECI	MAZZOLI	GIULIONI
Proprietario	Progettista	Disegno	DICW	
SNAM RETE GAS	ingeo progettisti			
Met.: Allacciamento Dalmine DN 150 (6") - DP 12 bar		Revisione	A	
		Comm.	XXXXXXX	
		Cod.tec.		
Attr.to: Trivellazione orizzontale controllata (T.O.C.)		Scala	1:500	

S.S. 398 "Via Val di Cornia"
Bretella di collegamento tra l'Autostrada Tirrenica A12 e il Porto di Piombino
LOTTO 1 - Svincolo di Geodetica-Gagno

PROGETTO ESECUTIVO COD. FI2

PROGETTAZIONE: ATI SINTAGMA - GDG - ICARIA

IL RESPONSABILE DELL'INTEGRAZIONE DELLE PRESTAZIONI SPECIALISTICHE:
Dott. Ing. Nando Granieri
Ordine degli Ingegneri della Prov. di Perugia n° A351

IL GRUPPO DI PROGETTAZIONE:
MANDATARIA: Sintagma
MANDANTI: GEOTECHNICAL DESIGN GROUP, ICARIA

IL PROGETTISTA:
Dott. Ing. Luca Nani
Ordine degli Ingegneri della Prov. di Perugia n° A2445

IL GEOLOGO:
Dott. Geol. Giorgio Cerquiglini
Ordine dei Geologi della Regione Umbria n°108

IL R.U.P.
Dott. Ing. Antonio Scalamanfrè

IL COORDINATORE PER LA SICUREZZA IN FASE DI PROGETTAZIONE:
Dott. Ing. Filippo Pambianco
Ordine degli Ingegneri della Prov. di Perugia n° A1373

PROTOCOLLO DATA MARZO 2019

INTERFERENZE
Interferenza con sottoservizi SNAM - Profilo di progetto

CODICE PROGETTO	NOME FILE	REVISIONE	SCALA:
PROGETTO	LIV. PROG. N. PROG.		
DPFI12	TOO-IN00-INT-PP04	A	1:500
CODICE ELAB.	T00IN00INTPP04		
REV.	DESCRIZIONE	DATA	REDDATTO VERIFICATO APPROVATO
A	Emissione	29/03/2019	E. Bartolucci L.Nani N.Granieri