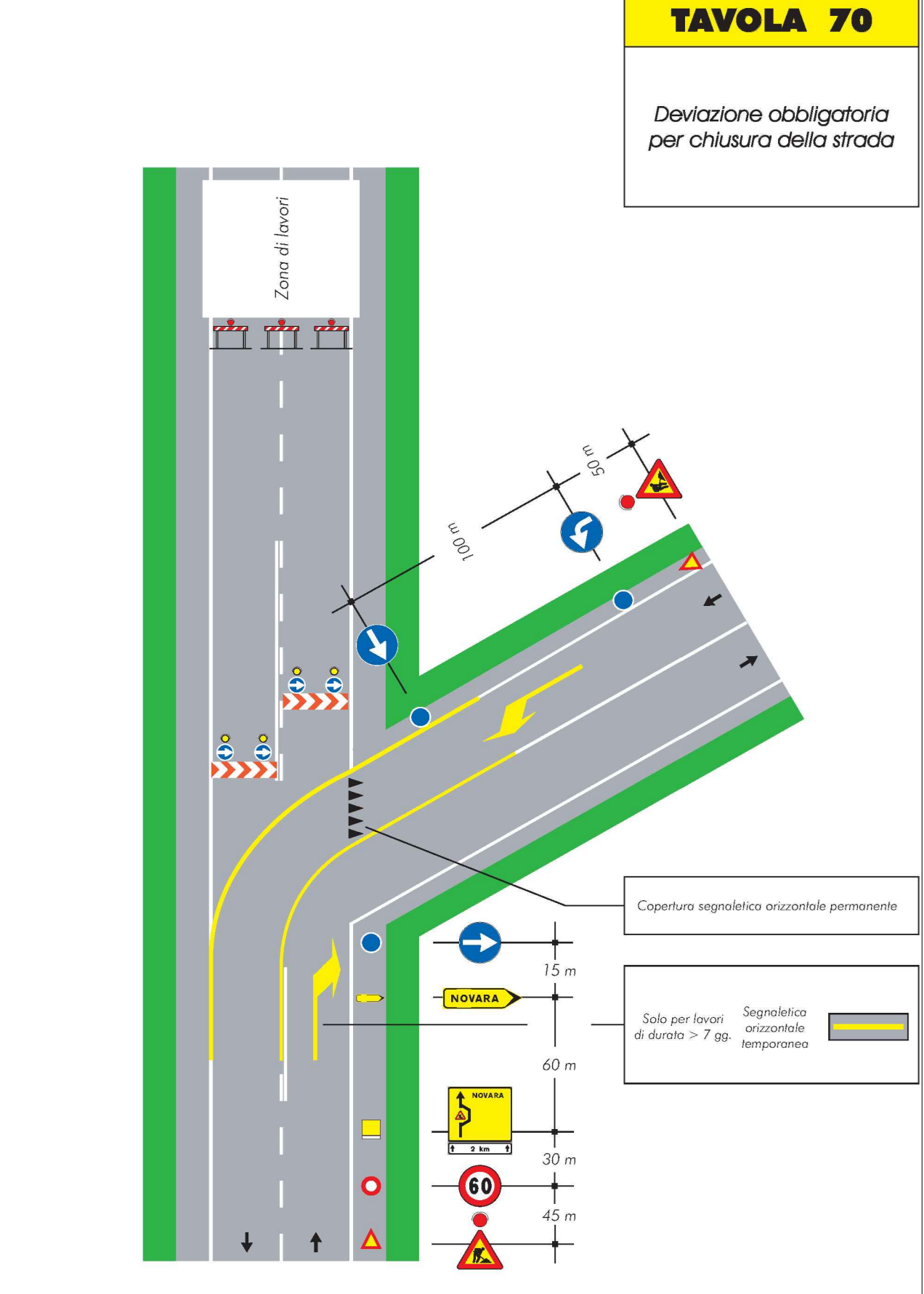
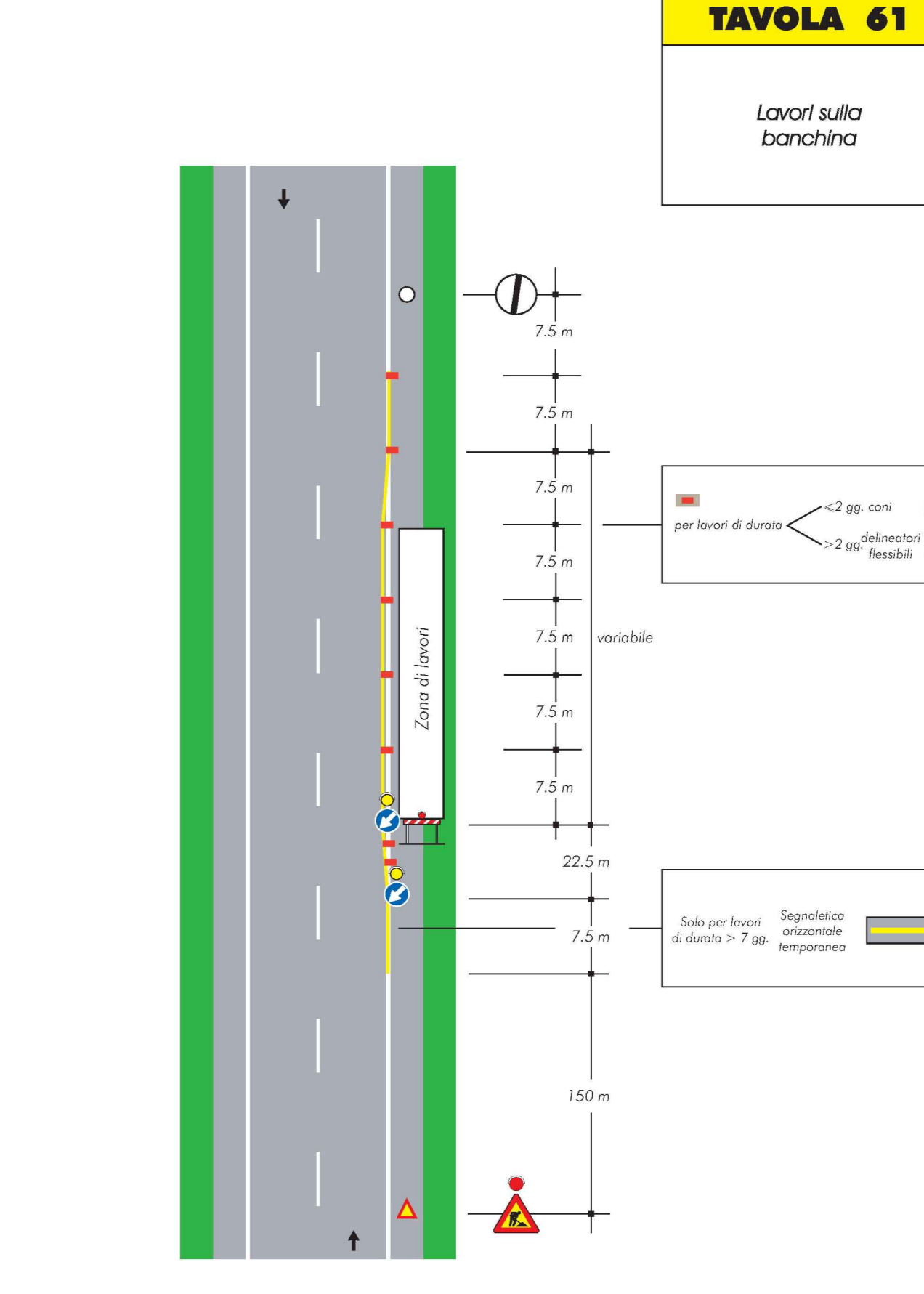
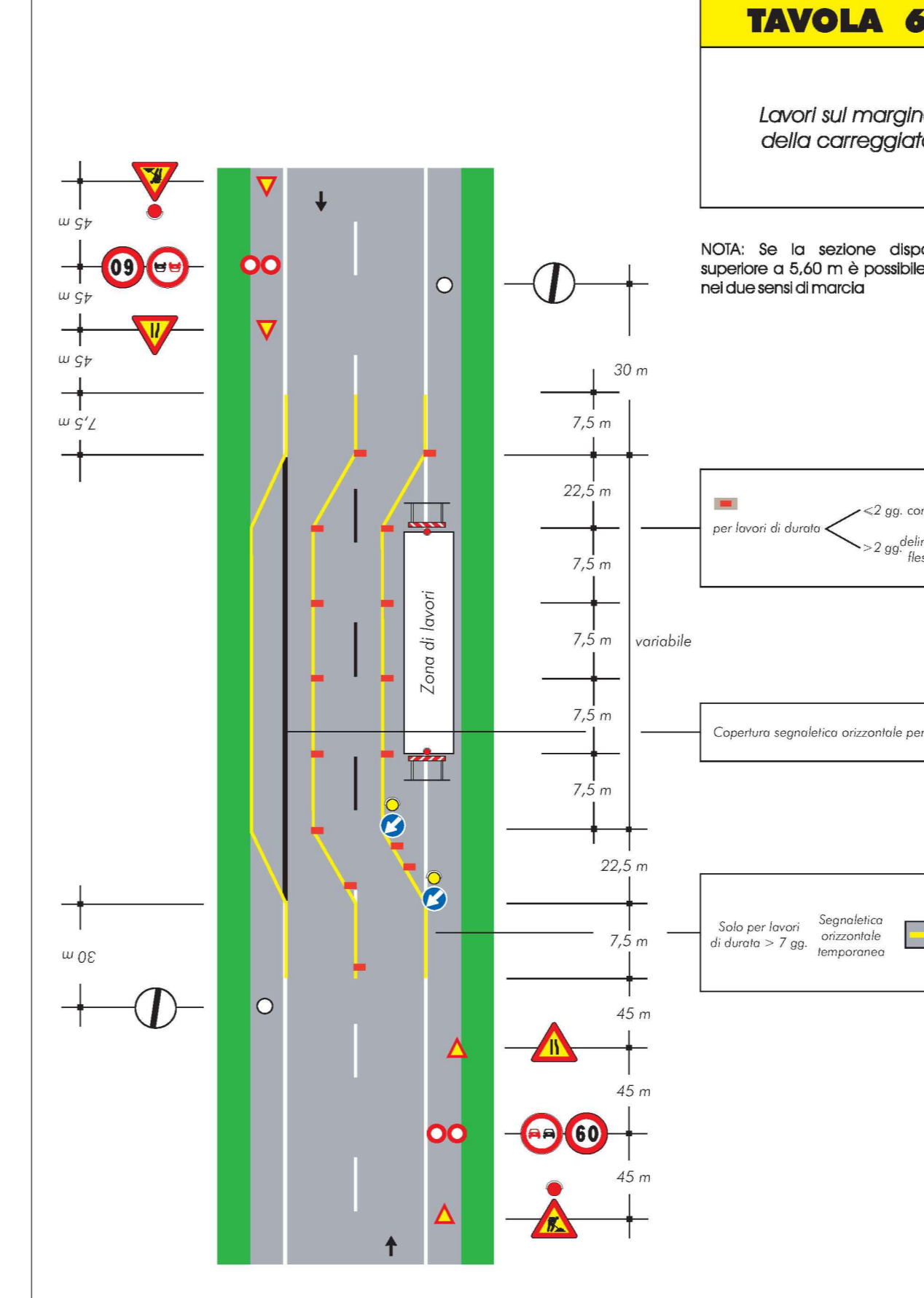


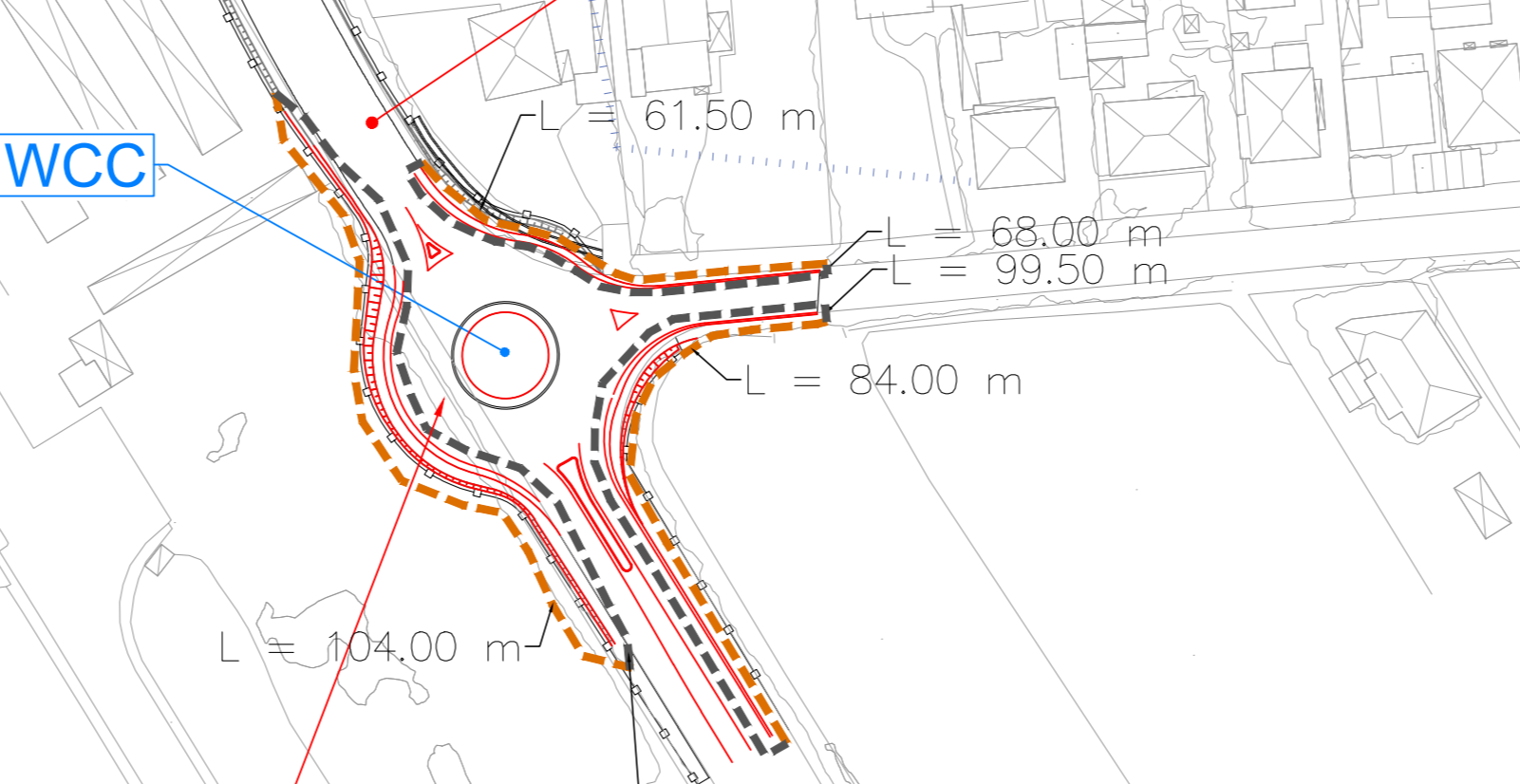
DM 10 luglio 2002
Schemi segnaletici temporanei differenziati



DM 10 luglio 2002
Schemi segnaletici temporanei differenziati



DM 10 luglio 2002
Tav. 63



Legenda

Fasi di lavoro

- Area Interessata dai lavori: intervento in corso
- Area Interessata dai lavori: intervento completato
- Canale esistente
- Flusso di traffico
- Segnaletica orizzontale gialla
- Area cantiere

Recinzione tipo 1
rete elettrosaldata su paletti infissi con rete in polietilene colore arancione 10m

Recinzione tipo 2
barriere tipo newjersey con tamponamento in rete elettrosaldata a maglia rettangolare con rete in polietilene alta densità di colore arancio

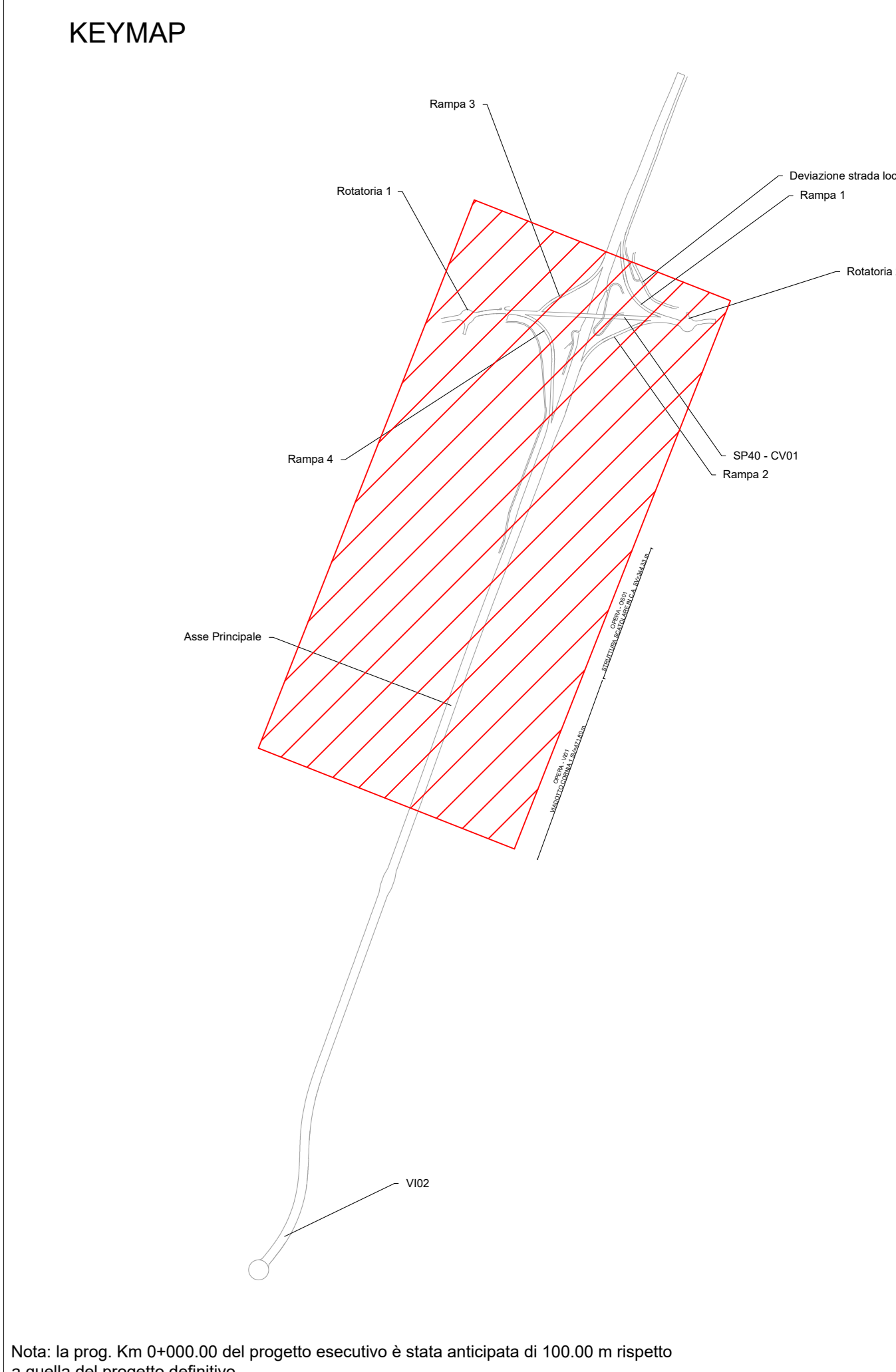
WC chimico
WC chimico

Accesso al cantiere
Accesso al cantiere

Linea elettrica A.T.
Linea elettrica M.T./B.T.

FASE 1.1 - DESCRIZIONE

- TRAFFICO SU SEDE ESISTENTE
- Realizzazione opere idrauliche mediante allacci provvisori al canale Vecchia Cornia esistente
 - Deviazione fosso base geodetica
 - Realizzazione tombino base geodetica
 - Deviazione strada poderale
 - Realizzazione tombino scatolette Vecchia Cornia 1
 - Costruzione deviazione fosso Base Geodetica
 - Realizzazione tombino Base Geodetica 2
 - Costruzione deviazione fosso Vecchia Cornia
 - Realizzazione tombino scatolette prefabbricato provvisorio



anas **90**
GRUPPO FS ITALIANE
Direzione Progettazione e Realizzazione Lavori

S.S. 398 "Via Val di Cornia"
Bretila di collegamento tra l'Autostrada Tirrenica A12 e il Porto di Piombino
LOTTO 1 - Svincolo di Geodetica-Gagno

PROGETTO ESECUTIVO COD. FI2

PROGETTAZIONE: ANI SERTAGNANA - GGG - IGARPA

IL RESPONSABILE DELL'INTEGRAZIONE DELLE PRESTAZIONI SPECIALISTICHE:
Dott. Ing. Marco Ciaravelli

IL GRUPPO DI PROGETTAZIONE:
MANDATARI: Sintagma, GGG, IGARPA, ICARPA

IL COORDINATORE PER LA SICUREZZA IN FASE DI PROGETTAZIONE:
Dott. Ing. Filippo Pignatelli

PROTOCOLLO: DATA: MARZO 2019

PIANO DI SICUREZZA E COORDINAMENTO

Allegato 8 - Fasi esecutive - Planimetria apprestamenti: Tav. 2 di 7

| PRODOTTO | DA | REVISIONE | SCALA |
|----------|--------|-----------|-------|
| DPF112 | E 1801 | A | Varie |