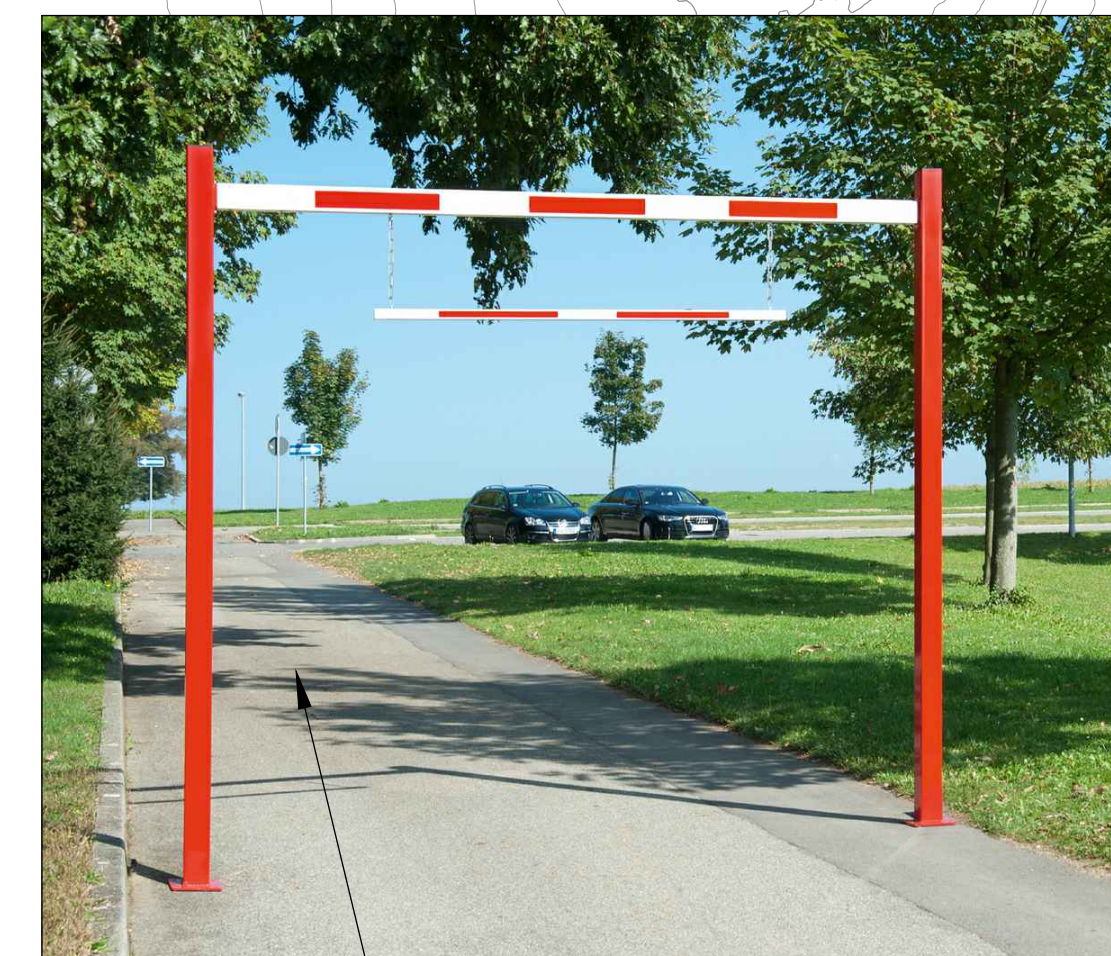
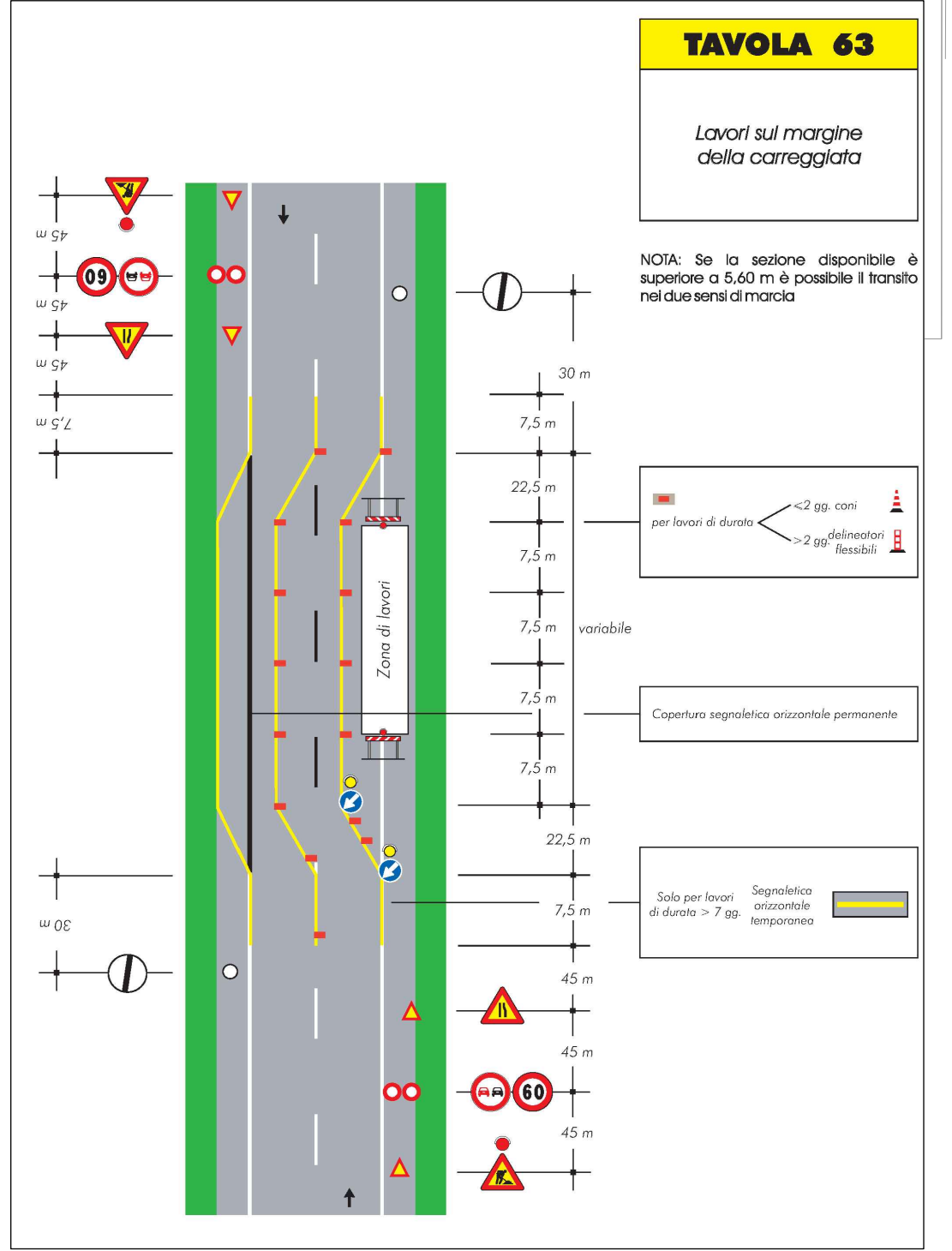
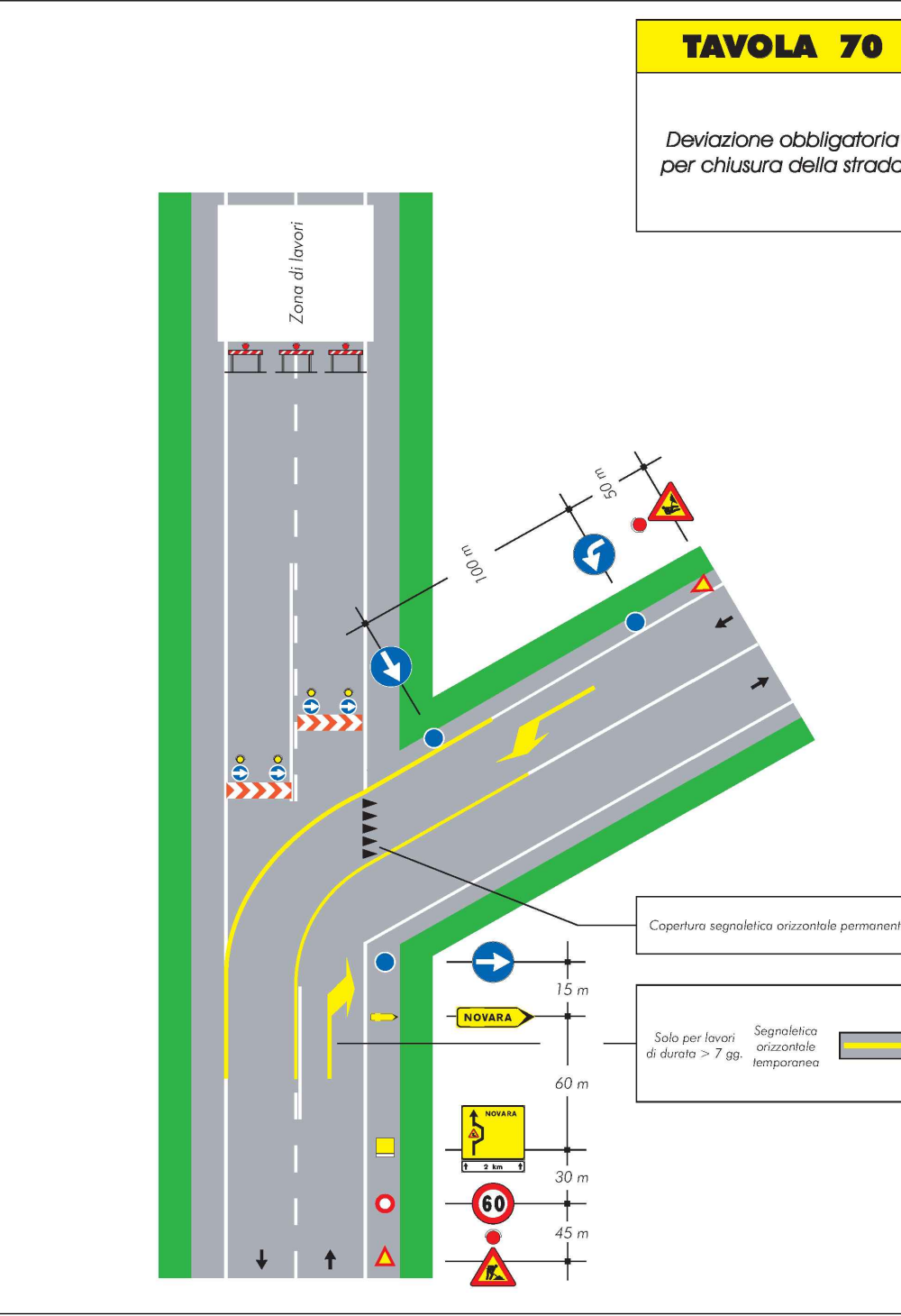


- Legenda**
- Fasi di lavoro**
- Area Interessata dai lavori: Intervento in corso
  - Area Interessata dai lavori: Intervento completato
  - Canale esistente
  - Flusso di traffico
  - Segnaletica orizzontale gialla
  - Aree cantiere
- Recinzione tipo 1  
rete elettrosaldata su paletti infissi con rete in polietilene colore arancione h=2m
- Recinzione tipo 2  
barriera tipo newjersey con tamponamento in rete elettrosaldata a maglia rettangolare con rete in polietilene alta densità di colore arancione
- Barriera di protezione linea ferroviaria h 6.5 m
- WC chimico
- Accesso di cantiere
- PONTEGGIO METALLICO A CAVALLETTI PREFABBRICATI
- PONTEGGIO A TUBO E GIUNTI
- FASE 2.1 - DESCRIZIONE**
- traffico di via Geodetica su SP40 provvisoria
  - traffico dir. Firenze - Piombino su via Tagliamento
  - traffico dir. Piombino - Firenze su rampa 1
  - realizzazione carreggiata dx da km 0+00 a km 0+540
  - realizzazione rampa 3, muro di contenimento e opere idrauliche
  - realizzazione pali di fondazione spalle CV01 e precarica
  - realizzazione fondazione e elevazione pile CV01
  - realizzazione precarica per opera scalfatore e per rilevato a nord del viadotto V101
  - successiva realizzazione scalfatore a sud del viadotto V101
  - completamento elevazioni pile V101
  - realizzazione opere di fondazione V102

INIZIO INTERVENTO  
Km 0+00.00

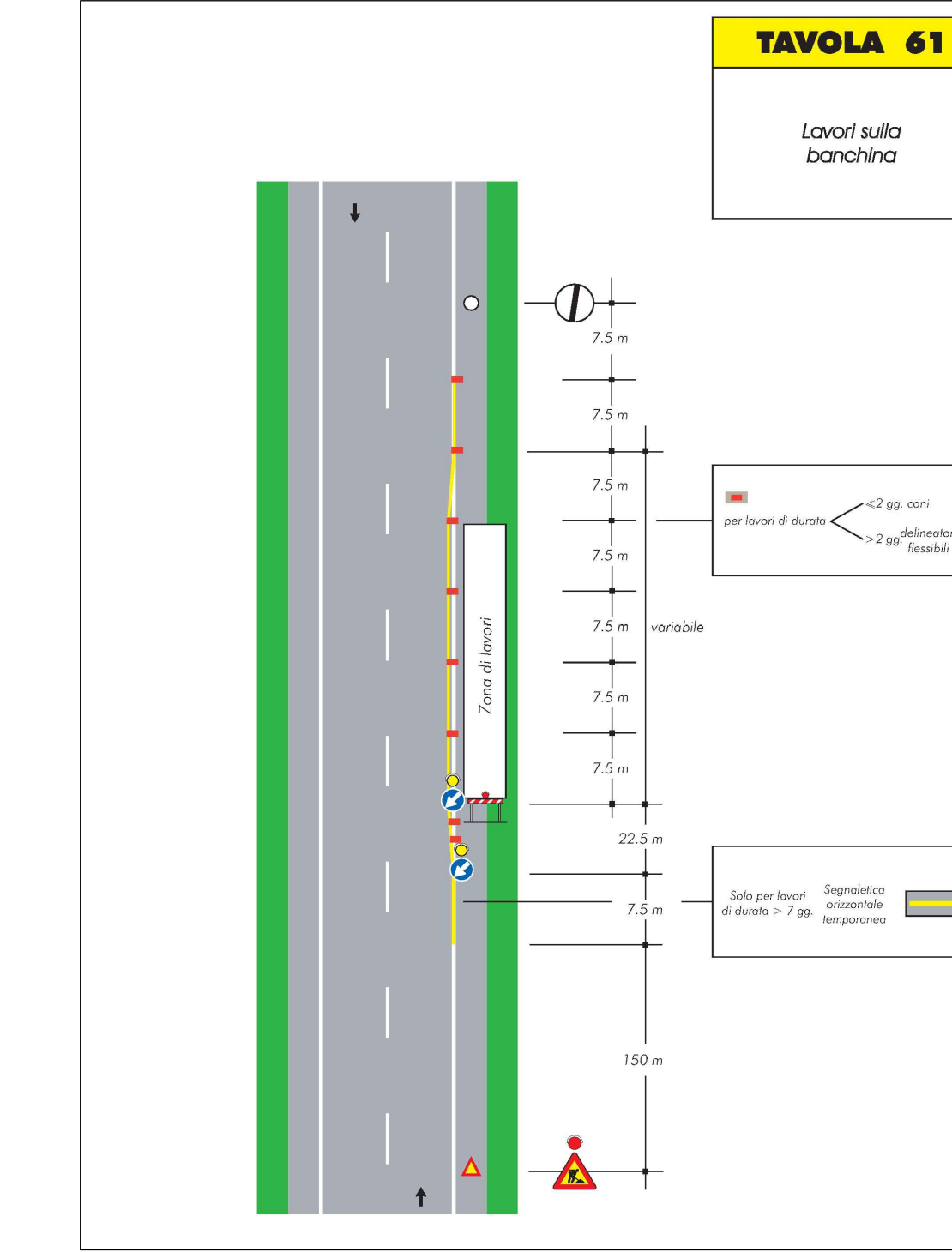
Km 0+00.00  
DEL PROGETTO DEFINITIVO

DM 10 luglio 2002  
Schemi segnaletici temporanei differenziati

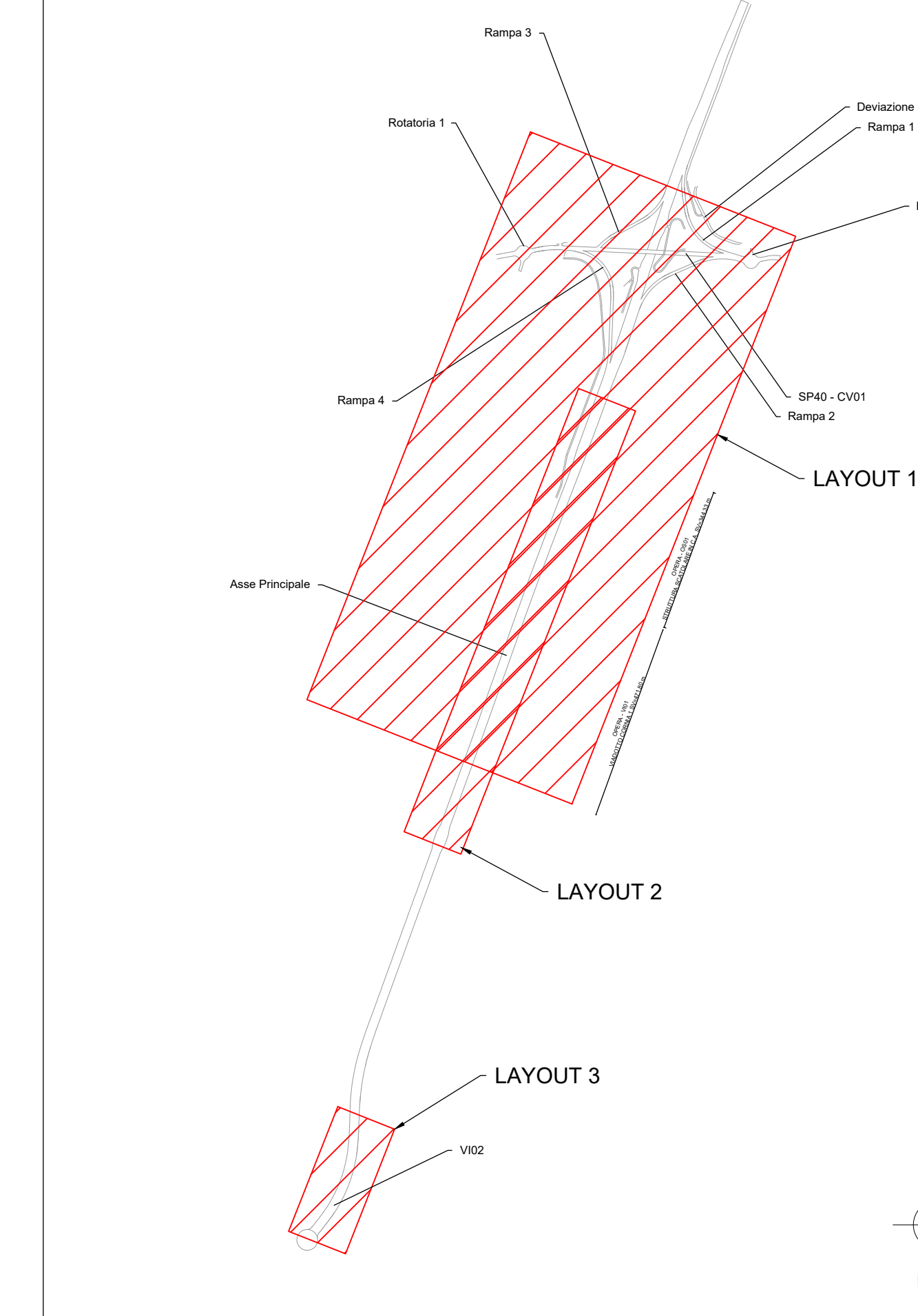


Limitatore di altezza accesso mezzi in cantiere max h= 5.0 m

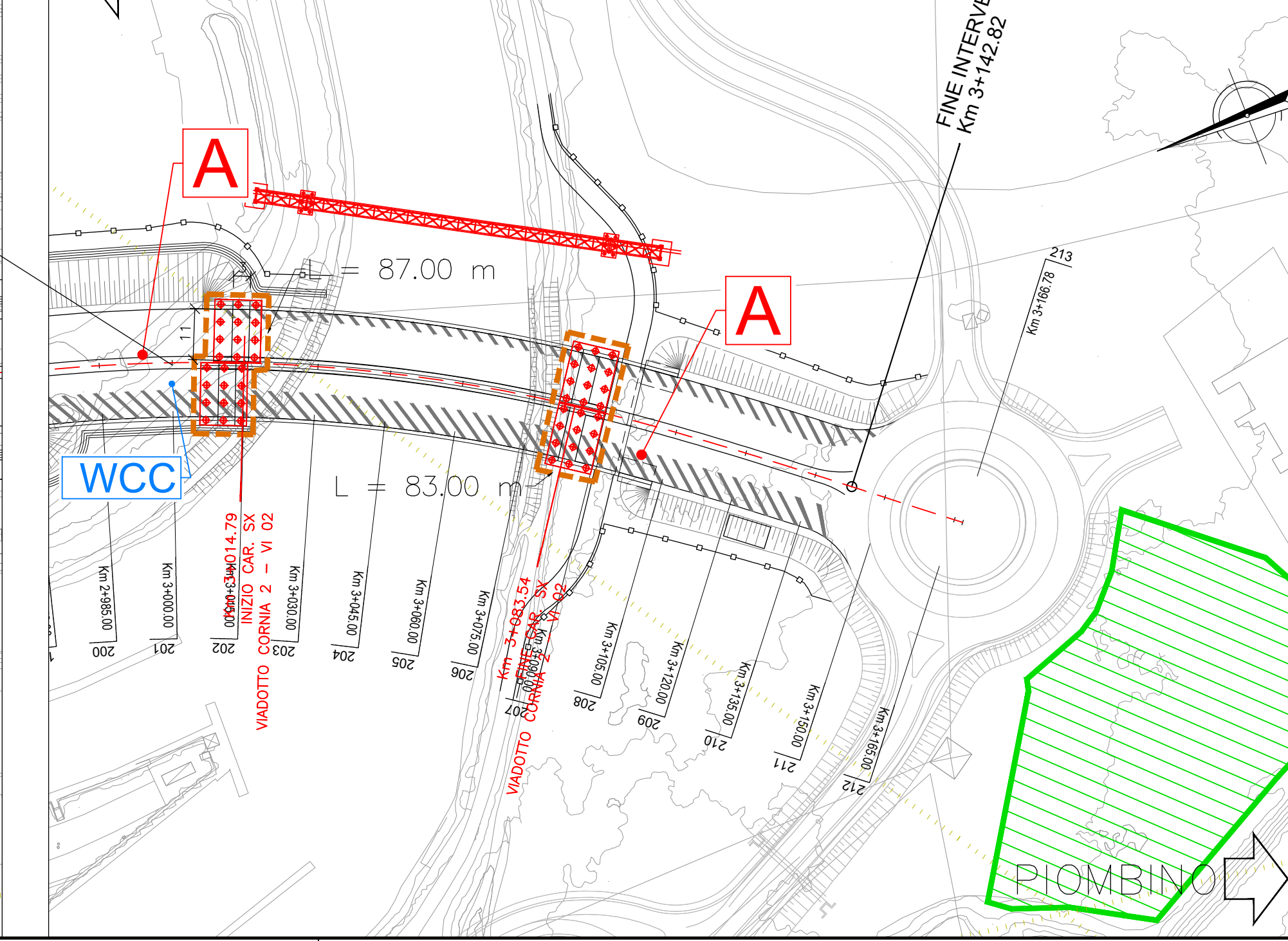
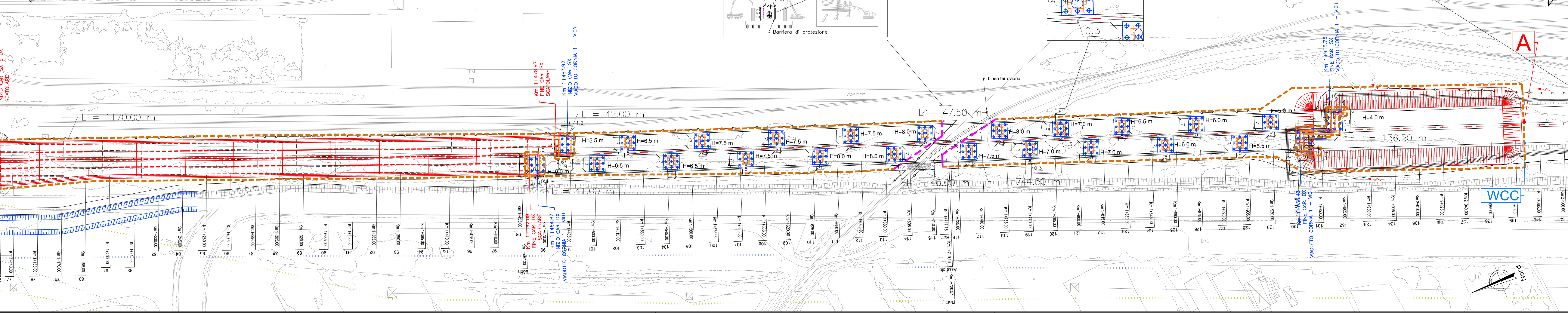
DM 10 luglio 2002  
Schemi segnaletici temporanei differenziati



KEYMAP



Nota: la prog. Km 0+00.00 del progetto esecutivo è stata anticipata di 100.00 m rispetto a quella del progetto definitivo



**Sanas**  
GRUPPO FS ITALIANI

**90**  
DIREZIONE PROGETTAZIONE E REALIZZAZIONE LAVORI

**S.S. 398 "Via Val di Cornia"**  
Bretella di collegamento tra l'Autostrada Tirrenica A12 e il Porto di Piombino  
LOTTO 1 - Svincolo di Geodetica-Gagno

PROGETTO ESECUTIVO COD. F12

**PROGETTAZIONE:** ANI SINTAXIMA - GEO - ROMA

IL RESPONSABILE DELL'INTEGRAZIONE DELLE PRESTAZIONI SPECIALISTICHE: MANDAMANI - MANDAMANI

IL GRUPPO DI PROGETTAZIONE: MANDAMANI - MANDAMANI

IL PROGETTA: ANI SINTAXIMA - GEO - ROMA

IL GEOLOGO: ANI SINTAXIMA - GEO - ROMA

IL COORDINATORE PER LA SICUREZZA IN FASE DI PROGETTAZIONE: ANI SINTAXIMA - GEO - ROMA

PROTOCOLLO DATA MARZO 2019

**PIANO DI SICUREZZA E COORDINAMENTO**  
Allegato 11 - Fasi esecutive - Planimetria apprestamenti: Tav. 5 di 7

REV.	DESCRIZIONE	DATA	REDATTO	VERIFICATO	APPROVATO
A	Emissione	28/03/2019	F. Pambieri	E. Biondini	N. Diener