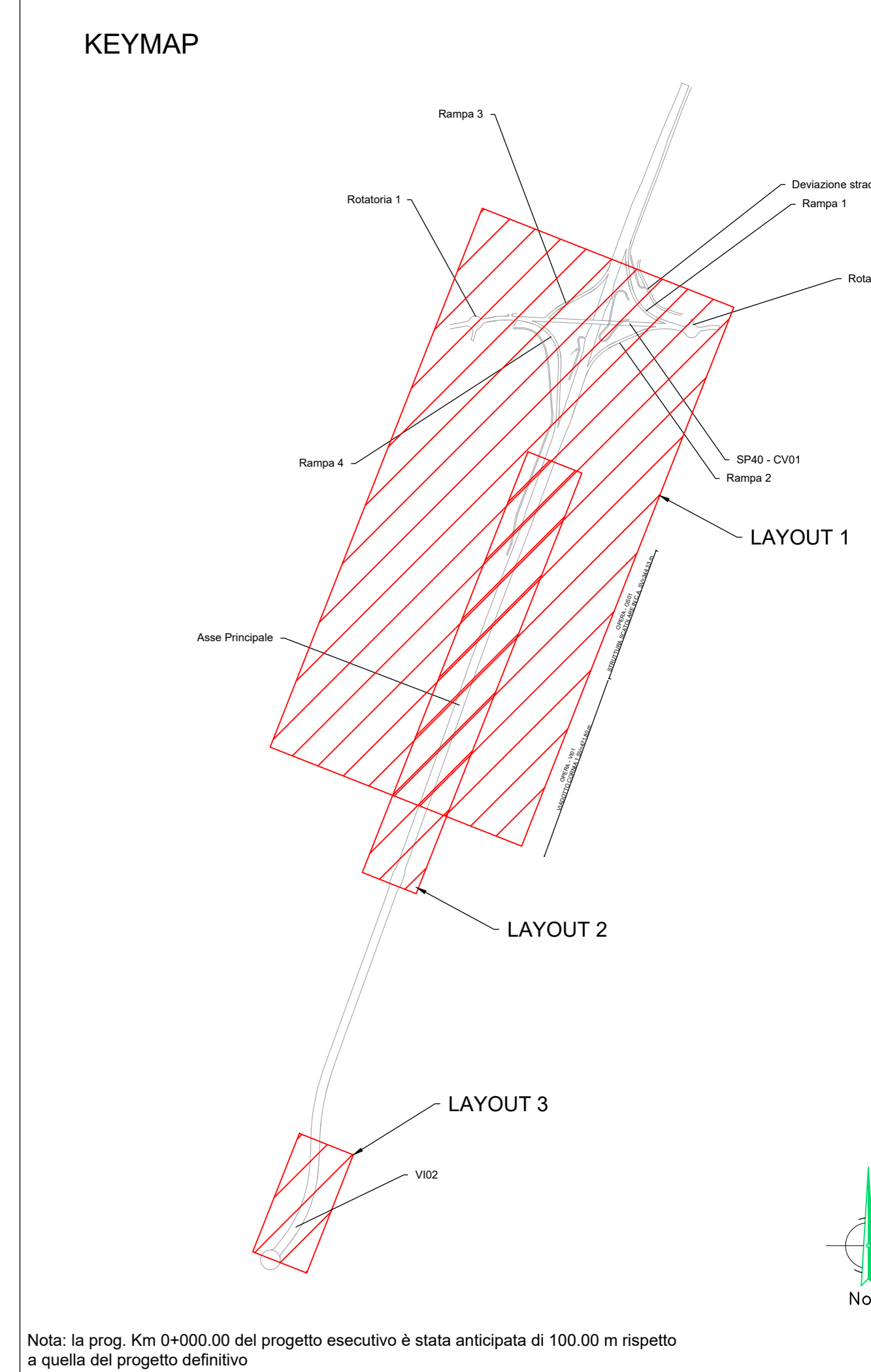
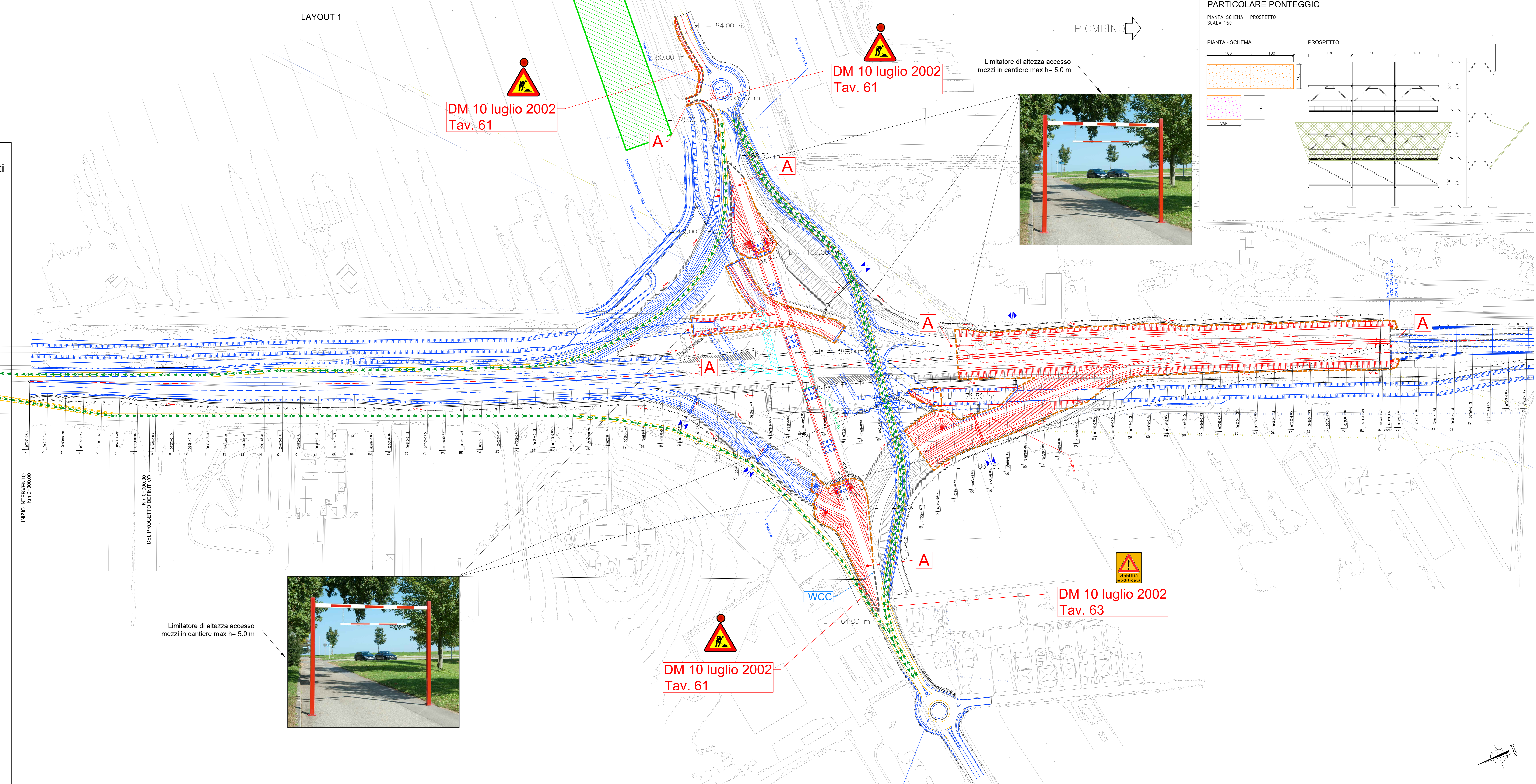
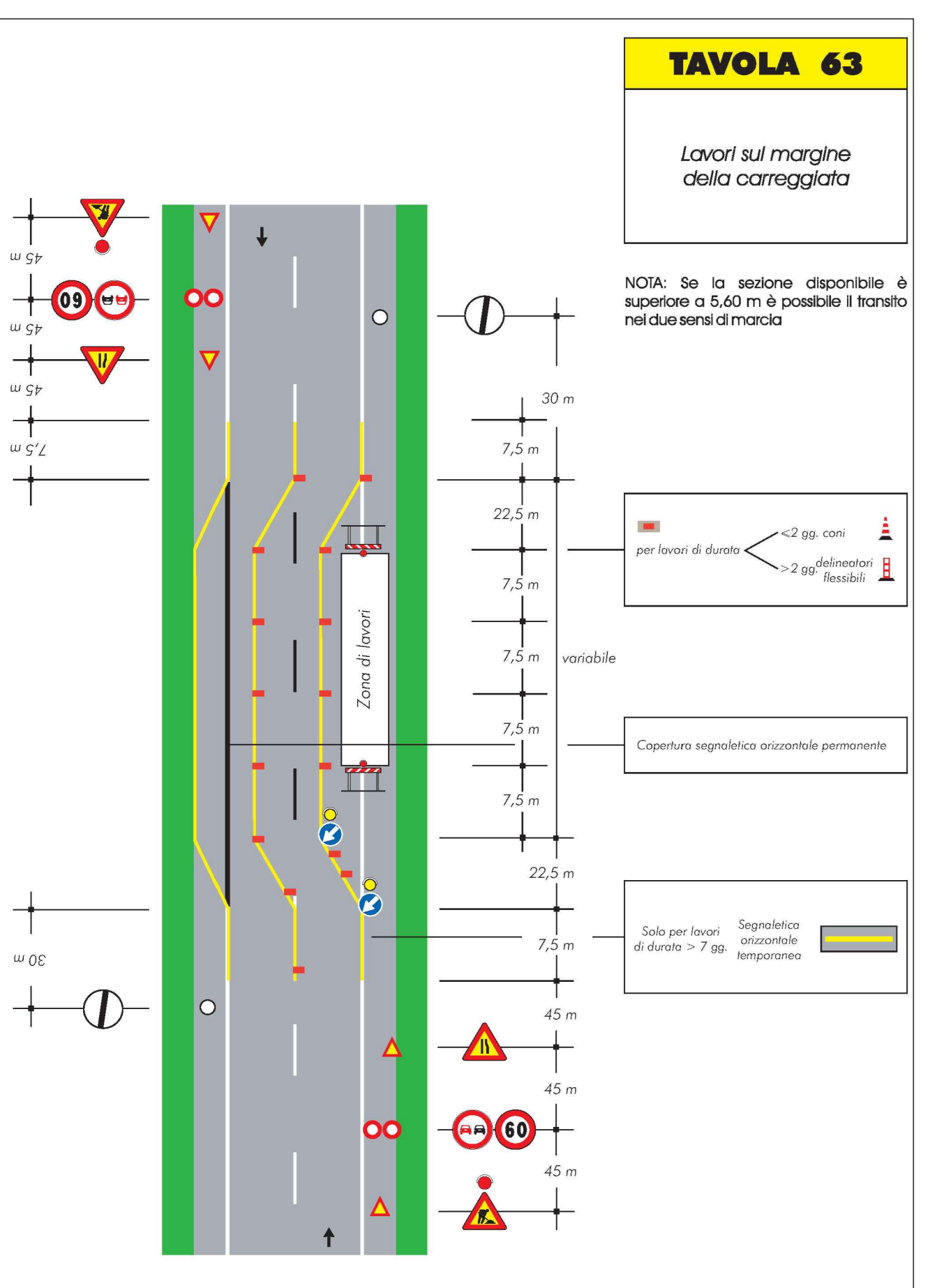
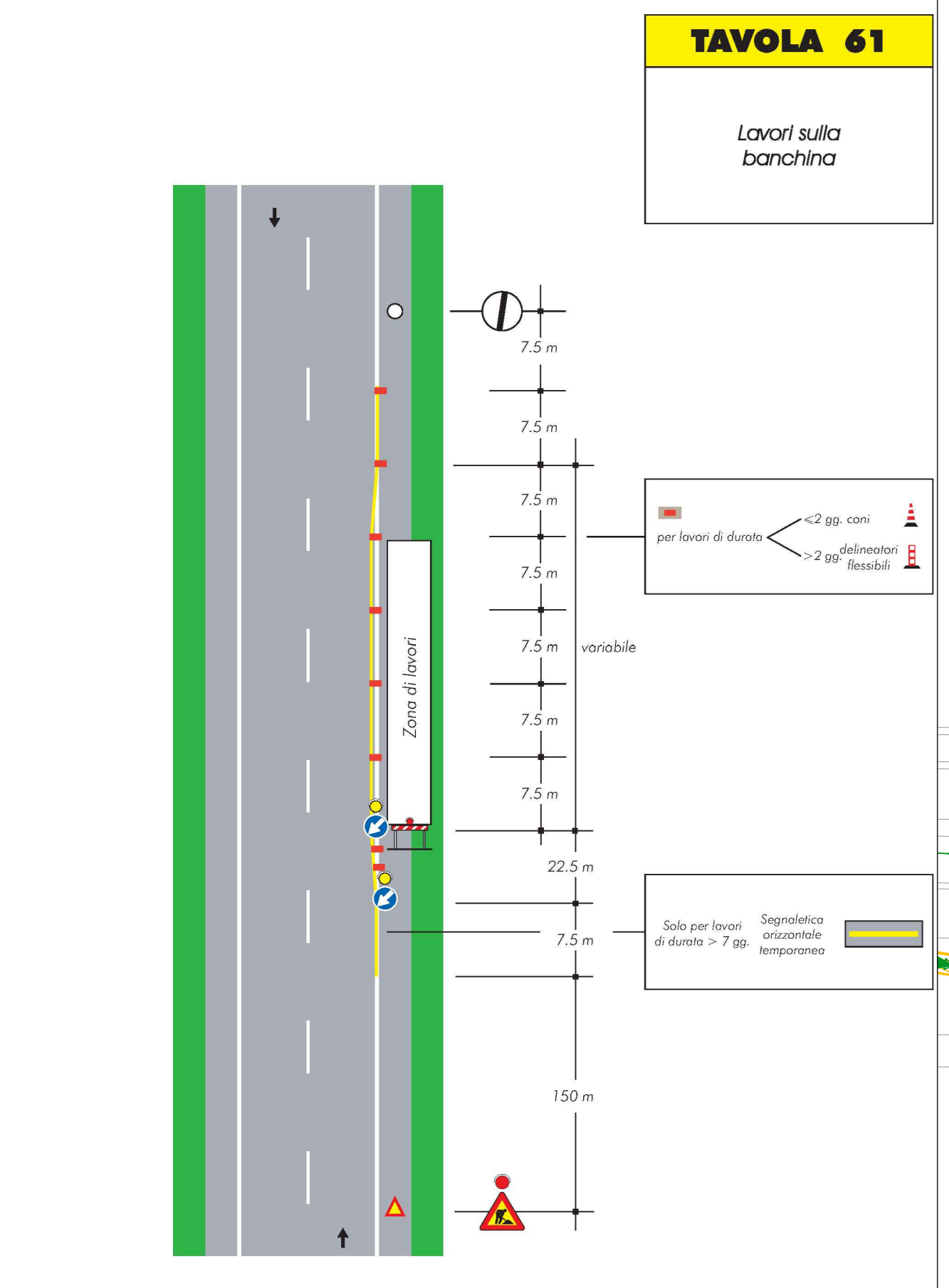


- Fasi di lavoro**
- Area Interessata dai lavori: intervento in corso
  - Area Interessata dai lavori: intervento completato
  - Canale esistente
  - Flusso di traffico
  - Segnaletica orizzontale gialla
  - Aree cantiere
- Recinzione tipo 1**  
rete elettrostatica su paletti infissi con rete in polietilene colore arancione h2m
- Recinzione tipo 2**  
barriera tipo roadblock con tamponamento in rete elettrostatica a maglia rettangolare con rete in polietilene alta densità di colore arancio
- WC chimico**  
WC chimico
- Accesso al cantiere**  
Accesso al cantiere
- PONTEGGIO METALLICO A CAVALLETTI PREFABBRICATI**  
PONTEGGIO A TUBO E GIUNTI

- FASE 2.2 - DESCRIZIONE**
- ausilio delle rotatorie e della s.o. gialla per le inversioni di marcia
  - traffico di via geodetica su SP40 provvisoria
  - traffico di Fiesco - Piombino su via Tagliamento
  - traffico di Piombino - Firenze su rampa 1
  - rimozione precarica CV01, VI01 e scalo
  - realizzazione elevazione spalle CV01
  - realizzazione rilevati di approccio CV01
  - vario impalcato CV01
  - completamento canali a cielo aperto
  - realizzazione corpo stradale da km 0+750 al km 1+131
  - realizzazione quota parte rampa 4 e opere idrauliche sottostanti
  - completamento delle rotatorie e dei relativi rami in orario notturno
  - completamento ramo 3
  - completamento MT01
  - demolizione tombone esistente Km 0+620.00



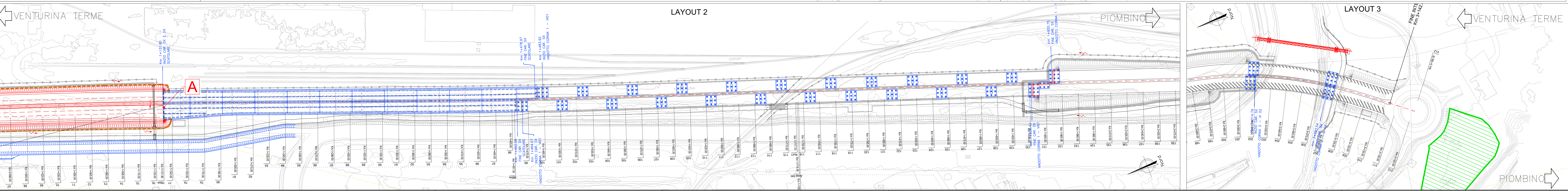
DM 10 luglio 2002  
Schemi segnaletici temporanei differenziati



INIZIO INTERVENTO Km 0+000.00  
DEL PROGETTO DEL PIOMBINO



Limitatore di altezza accesso mezzi in cantiere max h= 5.0 m



**ananas** GRUPPO FS ITALIANE  
90 Direzione Progettazione e Realizzazione Lavori

**S.S. 398 "Via Val di Cornia"**  
Bretila di collegamento tra l'Autostrada Tirrenica A12 e il Porto di Piombino  
LOTTO 1 - Svincolo di Geodetica-Gagno

**PROGETTO ESECUTIVO** COD. FI2

**PROGETTAZIONE:** ATI SETTAGNANA - GGG - GAGARA

**IL RESPONSABILE DELL'INTEGRAZIONE DELLE PRESTAZIONI SPECIALISTICHE:**  
Dott. Ing. Marco Caramanna

**IL GRUPPO DI PROGETTAZIONE:**  
MANDATARI: Integma, GGG, GAGARA, ICARA

**IL PROGETTISTA:**  
Dott. Ing. Roberto Rubino

**IL COORDINATORE PER LA SICUREZZA IN FASE DI PROGETTAZIONE:**  
Dott. Ing. Roberto Rubino

**PROTOCOLLO:** DATA: MARZO 2019

**PIANO DI SICUREZZA E COORDINAMENTO**  
Allegato 12 - Fasi esecutive - Planimetria apprestamenti: Tav. 6 di 7

MODIFICHE	DA	PER	REVISIONE	SCALA
DP/FI/12	E	18/01	A	Varie

REV.	DESCRIZIONE	DATA	REDATTO	VERIFICATO	APPROVATO
A	Emisione	26/12/2018	F. Caramanna	C. Caramanna	M. Caramanna