

PROGETTO PER LA REALIZZAZIONE DI UN IMPIANTO PER LA PRODUZIONE DI ENERGIA MEDIANTE LO SFRUTTAMENTO DEL VENTO NEL TERRITORIO COMUNALE DI FOGGIA E MANFREDONIA

PROGETTO DEFINITIVO
2019

PROGETTAZIONE

Engeo
via Volga c/o Fiera del Levante Pad.129 - BARI (BA)
ing. Sebanino GIOTTA
ing. Fabio PACCAPELO
ing. Francesca SACCAROLA

GEOAMBIENTE
via Beatrice Acquaviva D'Aragona n.5 - CAVALLINO (LE)
ing. Daniele CALO' - ing. Paolo MELETTI

ARCHITETTURA E PAESAGGIO

arch. Vincenzo RUSSO
via Puglie n.8 - Cerignola (FG)

GEOLOGIA

geol. Giuseppe CALO'

ACUSTICA

ing. Sabrina SCARAMUZZI

ARCHEOLOGIA

Nostoi S.r.l.

ASPETTI NATURALISTICI, FAUNISTICI E PEDOLOGIA

dott. Giuseppe MARZANO - dott. Leonardo BECCARISI - dott.ssa Chiara VACCA

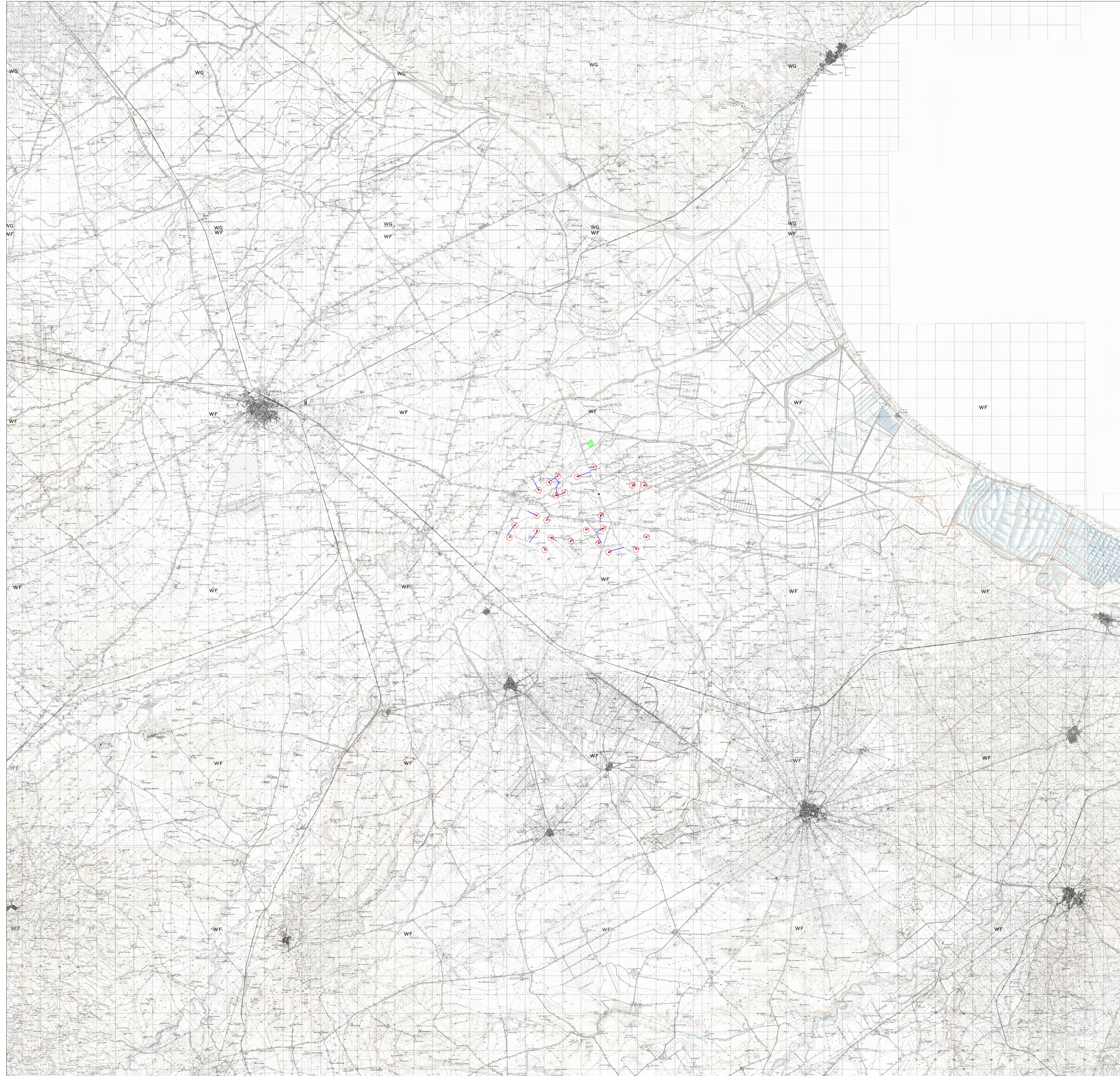
COMUNICAZIONE

Flame Soc. Coop. a.r.l.

PD.G. ELABORATI GRAFICI

EG.1 INQUADRAMENTO E RILIEVO

EG.1.1 Inquadramento su IGM - scala 1:100.000



LEGENDA	
	Piazzola aerogeneratore
	Stazione TERNA (esistente)
	Stazione di elevazione 30/150 kV
	Viabilità di esercizio