

Legenda

- Area indagine (2500m)
- Confine Regionale Campania - Puglia
- PUNTI DI VISTA**
- > Cono di Visuale
- Interventi di progetto**
- Picchettazione Sostegni
- Linea aerea 380 kV RTN di progetto Bisaccia - Deliceto
- ✕ Variante Linea aerea 150 kV RTN esistente Bisaccia - Lacedonia - Calitri
- Impianti esistenti**
- Linea aerea 150 kV RTN Bisaccia - Lacedonia - Calitri
- Ambito con presenza di altri elettrodotti (buffer 150m)
- Parchi Eolici**
- Aerogeneratori (da telerilievo ortofoto Google Satellite 2018)*
- ▲ Monostelo
- ▲ Reticolare
- Ambito con presenza diffusa di aerogeneratori (buffer)*
- 300m
- 500m

6.1 STRUTTURA IDRO-GEO-MORFOLOGICA

6.1.1 - Componenti geomorfologiche

- Campania*
- Aree con pendenza >20% (DTM Regione Campania)
- Puglia*
- UCP - Versanti

6.1.2 - Componenti idrologiche

- Campania*
- BP - Fiumi, torrenti, corsi d'acqua iscritti negli elenchi delle acque pubbliche (150m) (D.Lgs. n. 42/2004, art. 142, comma 1, lettera c)
- Puglia*
- BP - Fiumi, torrenti, corsi d'acqua iscritti negli elenchi delle acque pubbliche (150m)
- UCP - Reticolo idrografico di connessione della R.E.R. (100m)
- UCP - Aree soggette a vincolo idrogeologico

6.2 STRUTTURA ECOSISTEMICA-AMBIENTALE

6.2.1 - Componenti botanico-vegetazionali

- Campania*
- BP - Boschi (D.Lgs. 42/2004, art.142, comma 1, lettera g)
- *Carta delle Risorse naturalistiche e agroforestali*
- B1 - Aree forestali dei rilievi collinari (assimilate a boschi, ai sensi del D.Lgs. n. 42/2004, art. 142, comma 1, lettera g)
- Puglia*
- UCP - Formazioni arbustive in evoluzione naturale
- BP - Boschi (D.Lgs. 42/2004, art.142, comma 1, lettera g)
- UCP - Aree di rispetto dei boschi (100m - 50m - 20m)

6.3 STRUTTURA ANTROPICA E STORICO - CULTURALE

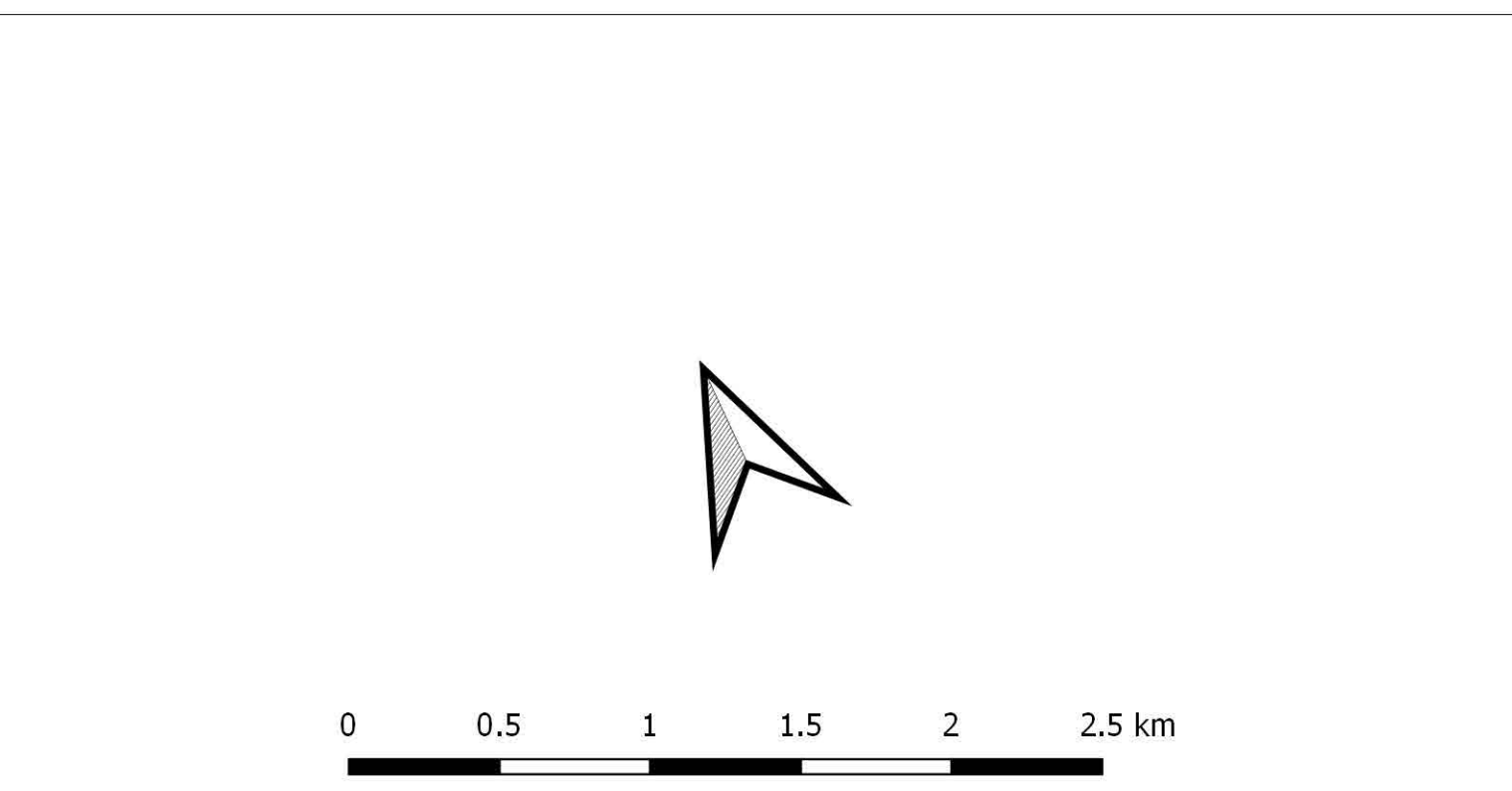
6.3.1 Componenti culturali e insediative

- Campania*
- ▲ Siti archeologici (PTCP Provincia di Avellino)
- Vincoli archeologici (beni culturali di cui all'art. 10 del D.Lgs. n.42/2004)
- Puglia*
- BP - Zone gravate da usi civici
- BP - Zone gravate da usi civici (validate)
- *UCP - Testimonianza della stratificazione insediativa*
- Segnalazioni architettoniche e segnalazioni archeologiche
- Aree appartenenti alla rete dei tratturi
- *UCP - Area di rispetto delle componenti culturali e insediative (100m - 30m)*
- Rete tratturi
- Siti storico culturali

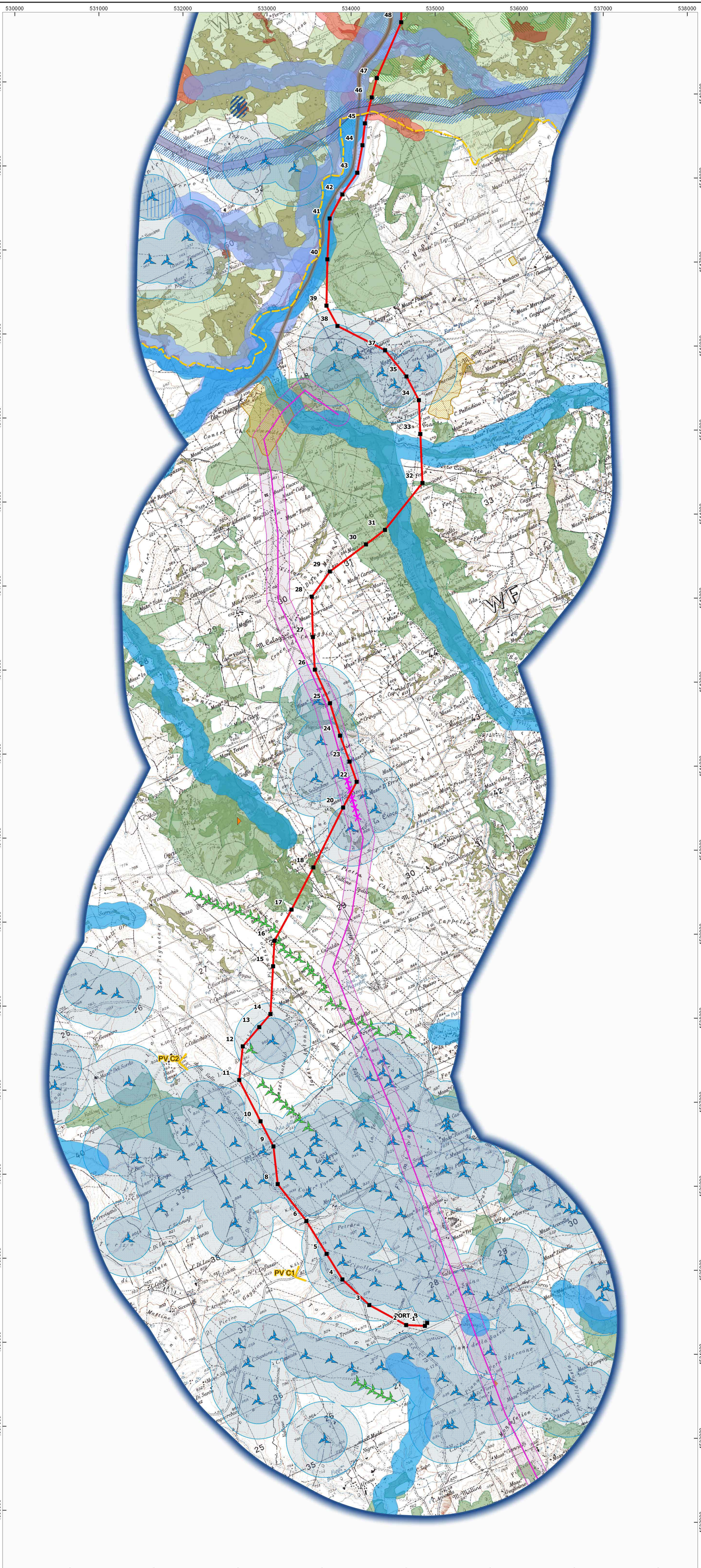
6.3.2 Componenti dei valori percettivi

- Puglia*
- UCP - Strade panoramiche
- UCP - Strade a valenza paesaggistica

Base Cartografica:
 Carta Topografica d'Italia scala 1:25.000, fonte Geoportale Nazionale
Sistema di Riferimento:
 WGS 84 / UTM zone 33N - EPSG: 32633



ESTERNO	00	28/06/2019	Prima emissione	M. Padini, M. Cagliani	
N.	DATA	DESCRIZIONE		ELABORATO	
REVISIONI					
00	28/06/2019	Prima emissione		F. Pizzone (ING-FRE-AM)	N. Rivabene (ING-FRE-AM)
N.	DATA	DESCRIZIONE		ESAMINATO	ACCETTATO
NUMERO E DATA ORDINE:					
MOTIVO DELL'INVIO: <input type="checkbox"/> PER ACCETTAZIONE <input type="checkbox"/> PER INFORMAZIONE					
CODIFICA ELABORATO					
DEFR10015CIAM02981_00_01					
TITOLO ELABORATO					
STUDIO PER LA SCELTA TIPOLOGICA DEI SOSTEGNI				TIPOLOGIA ELABORATO	
ELETTRODOTTO A 380 KV IN SEMPLICE TERNA "BISACCIA-DELICETO" e Opera Connessa				CARTOGRAFIA	
Analisi degli strumenti di vincolo e tutela esistenti e punti di vista per fotoinserimenti - Regione Campania				PROGETTO	
NOME DEL FILE	SCALA CAD	FORMATO	SCALA	FOGLIO	
DEFR10015CIAM02981_00_01.pdf	1 unità = CAD	A1	1:25.000	1 di 2	



Questo documento contiene informazioni di proprietà Terna SpA e deve essere utilizzato esclusivamente dal destinatario in relazione alle finalità per le quali è stato ricevuto. E' vietata qualsiasi forma di riproduzione o divulgazione senza l'esplicito consenso di Terna SpA. This document contains information proprietary to TERNA S.p.A. and it will have to be used exclusively for the purposes for which it has been furnished. Whichever shape of spreading or reproduction without the written permission of TERNA S.p.A. is prohibi.