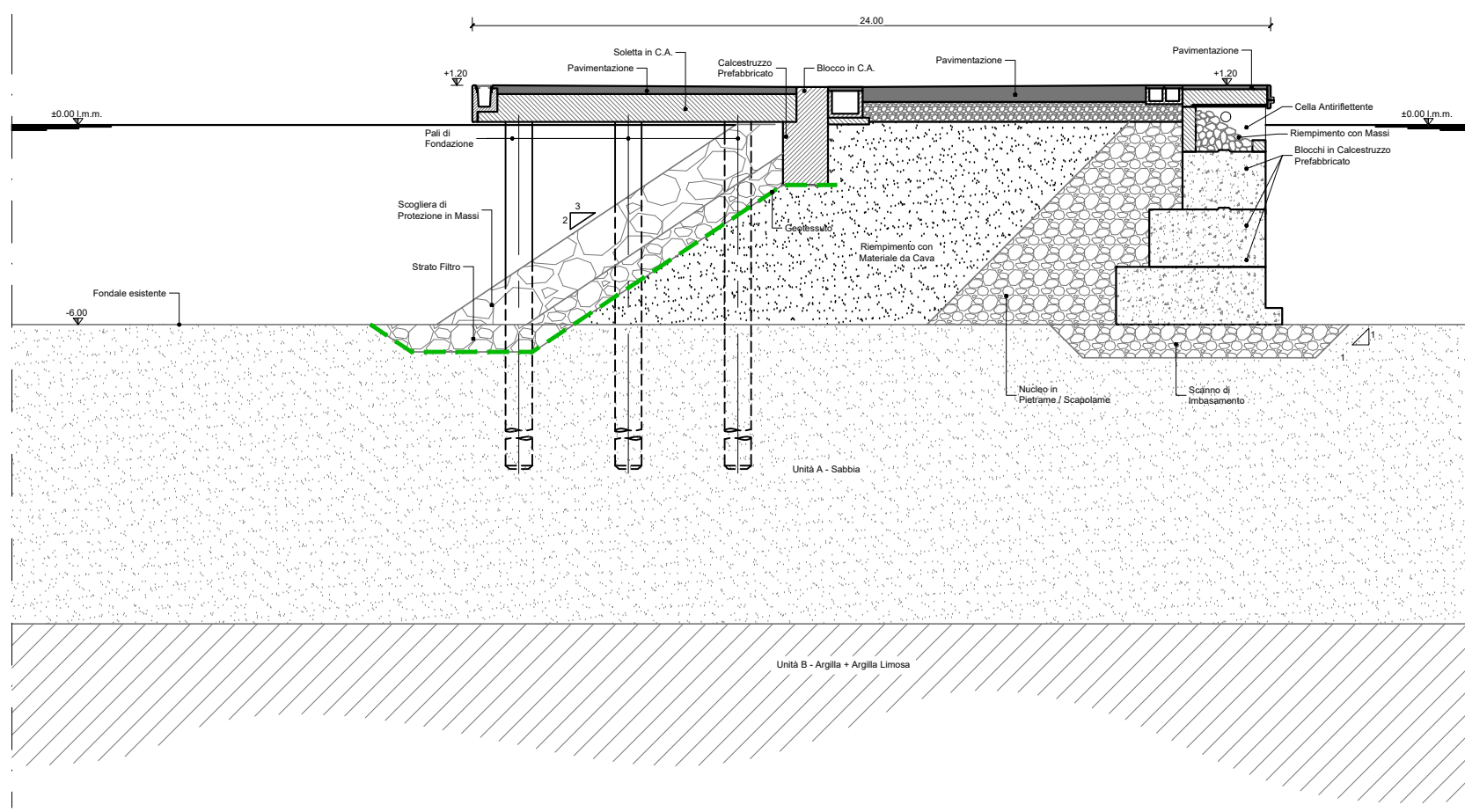
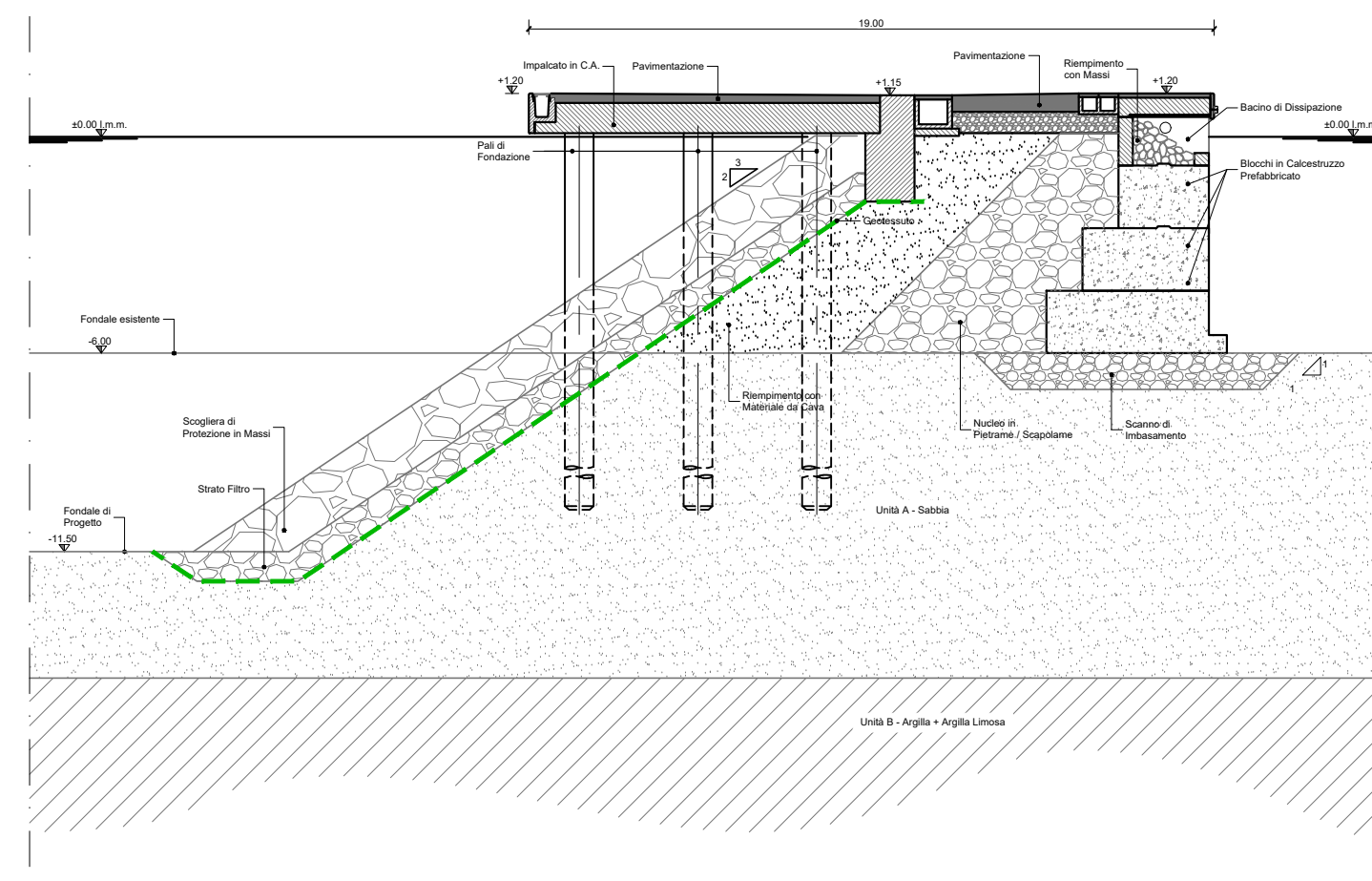


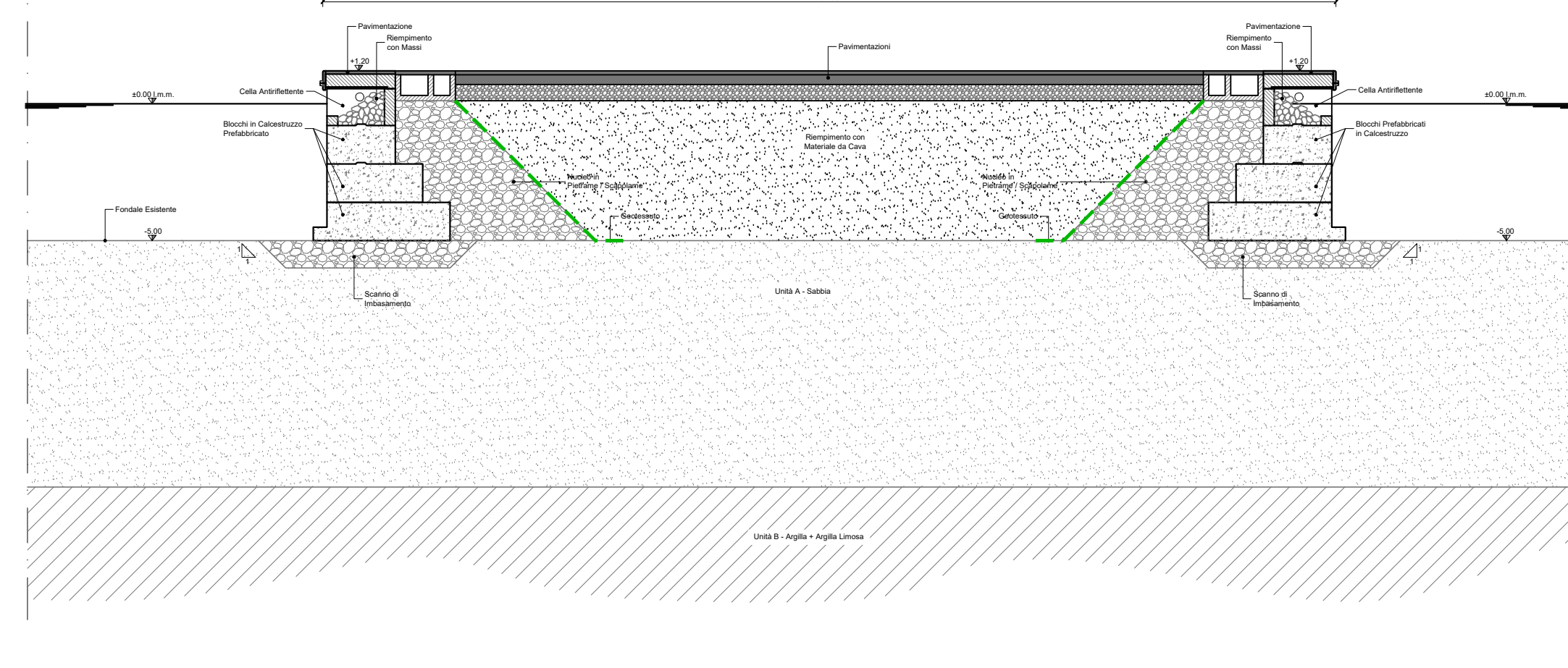
SEZIONE C-C
SCALA 1:200



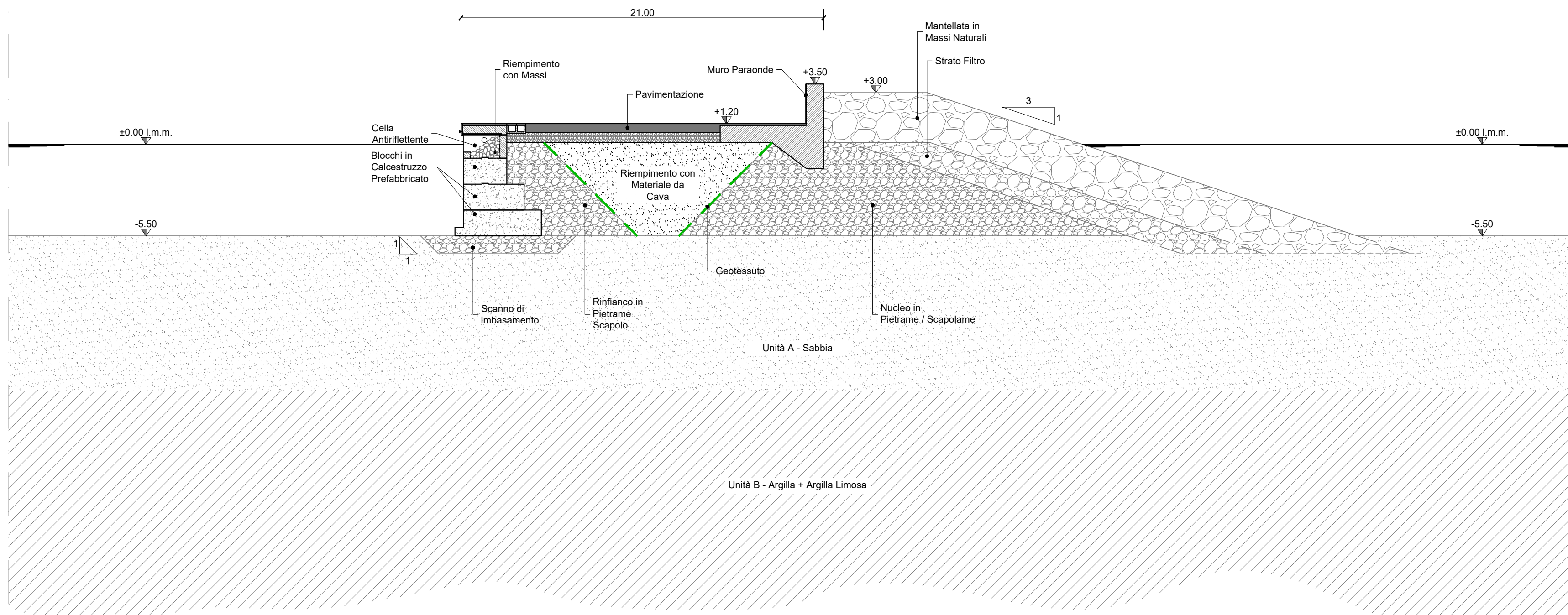
SEZIONE D-D
SCALA 1:200



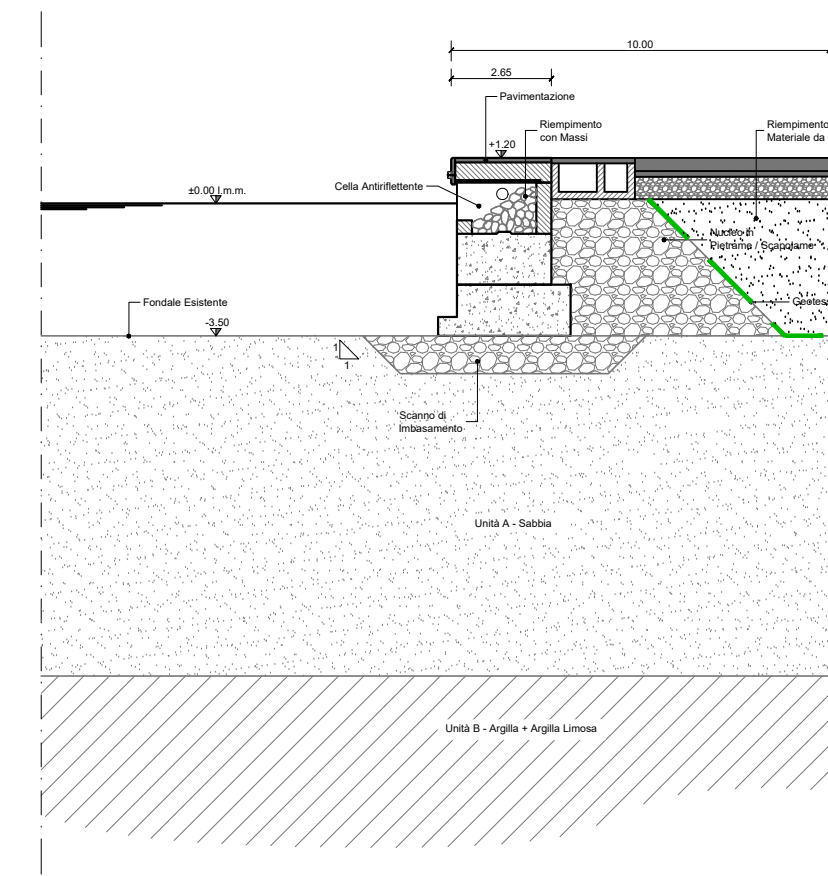
SEZIONE E-E
SCALA 1:200



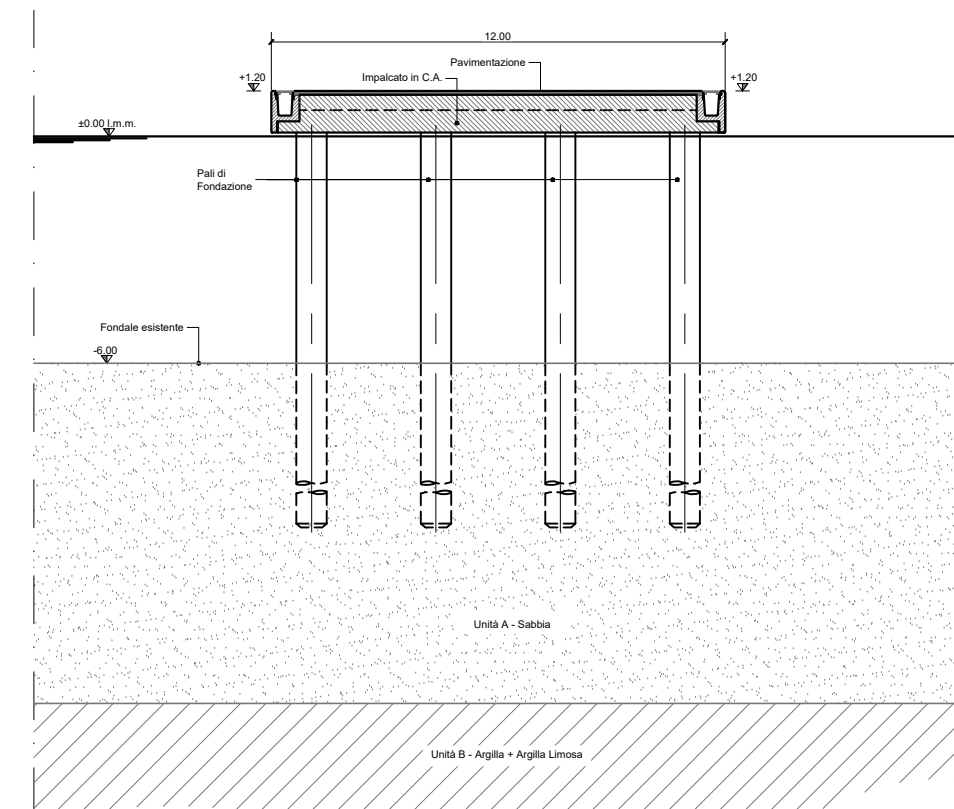
SEZIONE F-F
SCALA 1:200



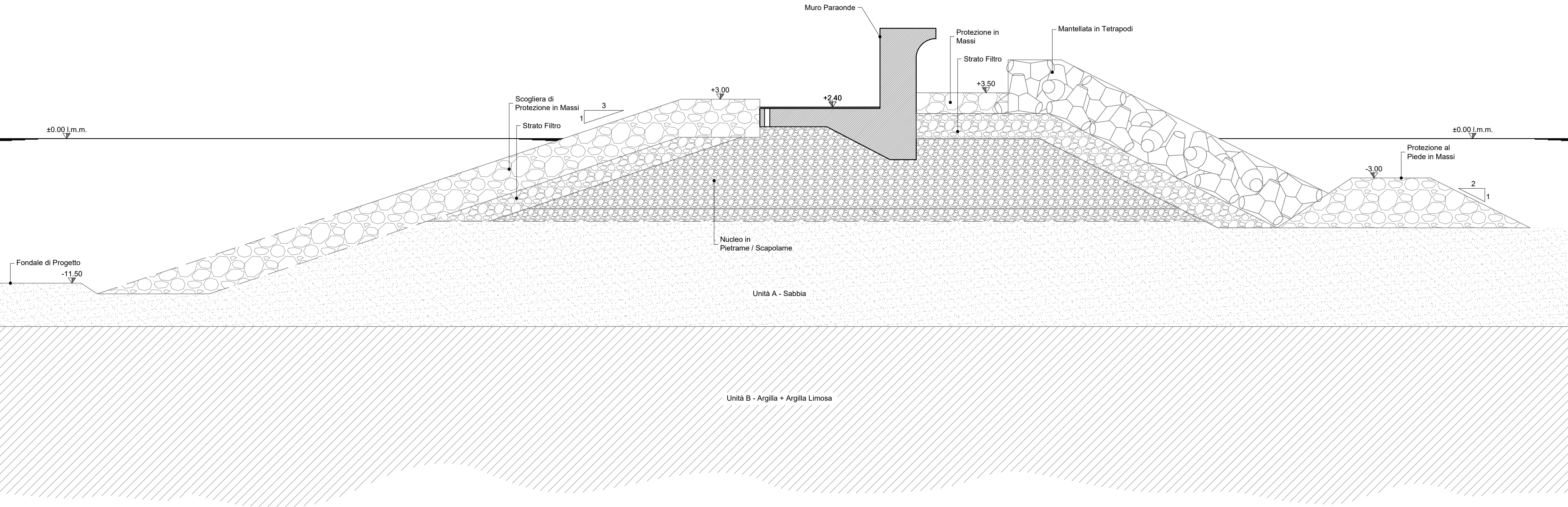
SEZIONE G-G
SCALA 1:200



SEZIONE H-H
SCALA 1:200



SEZIONE I - I
SCALA 1:200



ISTANZA DI CONVOCAZIONE DI CONFERENZA DEI SERVIZI PRELIMINARE A SENSI DELL'ART. 14 E SEGUENTI, L. 241/1990 PER MODIFICA DEI TITOLI CONVENZIONALI ED ABILITATIVI, VI COMPRESA LA CONCESSIONE DEMANIALE MARITTIMA, PER LA REALIZZAZIONE, IL COMPLETAMENTO E LA GESTIONE DEL PORTO TURISTICO DI FIUMICINO, LOCALITÀ ISOLA SACRA

STUDIO DI FATTIBILITA'

Proponente

Royal Caribbean cruises ltd.
1050 Caribbean Way, 33132 Miami, Florida (USA)
rdcrusest@winpec.it



Team di Consulenti

© Ateliers Femia 2018. All rights reserved.
ATELIER(S) ALFONSO FEMIA
Via Interiano 3/11, 16124 Genova tel. 010.5400995 fax 010.5702094
Via caduti 33/36, 20137 Milano tel. 02.54019701 fax 010.54115512
85 rue des petites écuries, 75010 Paris tel +331.42462894
genova@atelierfemia.com www.atelierfemia.com

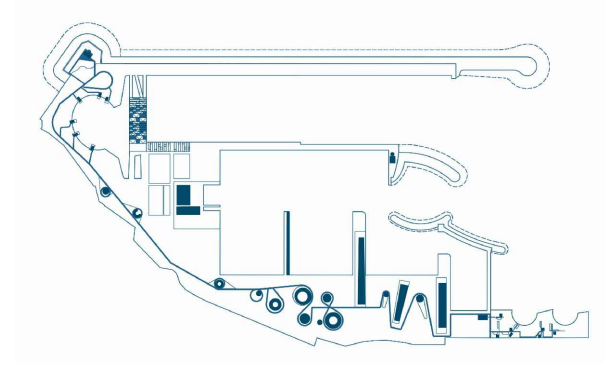


RINA CONSULTING SPA

Via San Nazario 19, 16145 Genova, Italia
tel +39 010 3628148, fax +39 0103621078
info@rina.org
http://www.rinagroup.org



STUDIO DI FATTIBILITA'



n.tavola **027**

cod. tavola **GpTsez002**

scala **1:200**

oggetto **Modello geologico - geotecnico 2 di 2**

tipo elaborato **progetto opere marittime**

data di consegna **28/09/2018**

nome file **GpTsez002.pdf**

commessa **FFR_007221-2**

rev.	data	redatto	verificato	approvato	oggetto revisione
a	18/09/28	sbn	ems	RINA/ao	studio di fattibilità

L'UTILIZZAZIONE E LA RIPRODUZIONE DEL PRESENTE DOCUMENTO SONO RISERVATE A NORMA DI LEGGE