

TORRE GIULIA WIND S.r.l.

Corso Venezia – 20121 Milano

PROGETTO DEFINITIVO PER LA REALIZZAZIONE DI UN PARCO EOLICO NEL COMUNE DI CERIGNOLA (FG) IN LOCALITA' "TORRE GIULIA"



Tecnico

ing. Danilo Pomponio

Via Napoli, 363/I - 70132 Bari - Italy
www.bfpgroup.net - info@bfpgroup.net
tel. (+39) 0805046361 - fax (+39) 0805619384

AZIENDA CON SISTEMA GESTIONE
UNI EN ISO 9001:2015
UNI EN ISO 14001:2015
OHSAS 18001:2007
CERTIFICATO DA CERTIQUALITY

Collaborazioni

geol. Domenico Del Conte

Responsabile Commessa

ing. Danilo Pomponio



ELABORATO		TITOLO	COMMESSA	TIPOLOGIA	
V21		RELAZIONE COMPATIBILITA' PTA	19045	P	
			CODICE ELABORATO		
			DC19045D-V21		
REVISIONE		Tutte le informazioni tecniche contenute nel presente documento sono di proprietà esclusiva della Studio Tecnico BFP S.r.l. e non possono essere riprodotte, divulgate o comunque utilizzate senza la sua preventiva autorizzazione scritta. All technical information contained in this document is the exclusive property of Studio Tecnico BFP S.r.l. and may neither be used nor disclosed without its prior written consent. (art. 2575 c.c.)	SOSTITUISCE	SOSTITUITO DA	
00			-	-	
			NOME FILE	PAGINE	
			DC19045D-V21.doc	7 + copertina	
REV	DATA	MODIFICA	Elaborato	Controllato	Approvato
00	30/05/19	Emissione	Del Conte	Miglianico	Pomponio
01					
02					
03					
04					
05					
06					



GEOAPULIA
geologia - geofisica - ambiente

Geol. Domenico DEL CONTE
Corso Giannone, 184 - Cagnano Varano (FG)
Cell. +39 329.7160866 Fax +39 0884.89012
E-mail: domenico.delconte@geoapulia.it

**"PROGETTO DEFINITIVO PER LA REALIZZAZIONE DI
UN PARCO EOLICO NEL COMUNE DI CERIGNOLA
(FG) IN LOCALITA' "TORRE GIULIA"**

RELAZIONE COMPATIBILITA' PTA


Rev. 0 - Maggio 2019

cod. elaborato
DC19045D-V21

Pagina 1 di 7

***PROGETTO DEFINITIVO PER LA REALIZZAZIONE DI UN PARCO EOLICO
NEL COMUNE DI CERIGNOLA (FG) IN LOCALITA' "TORRE GIULIA"***

RELAZIONE COMPATIBILITA' PTA


 <p>Geol. Domenico DEL CONTE Corso Giannone, 184 - Cagnano Varano (FG) Cell. +39 329.7160866 Fax +39 0884.89012 E-mail: domenico.delconte@geoapulia.it</p>	<p>"PROGETTO DEFINITIVO PER LA REALIZZAZIONE DI UN PARCO EOLICO NEL COMUNE DI CERIGNOLA (FG) IN LOCALITA' "TORRE GIULIA"</p> <p>RELAZIONE COMPATIBILITA' PTA</p>	Rev. 0 - Maggio 2019
		cod. elaborato DC19045D-V21
		Pagina 2 di 7

INDICE

1. PIANO DI TUTELA DELLE ACQUE DELLA REGIONE PUGLIA (PTA)

2. AREE DI VINCOLO D'USO DEGLI ACQUIFERI

3. COERENZA DEL PROGETTO CON I VINCOLI PTA

 <p>Geol. Domenico DEL CONTE Corso Giannone, 184 - Cagnano Varano (FG) Cell. +39 329.7160866 Fax +39 0884.89012 E-mail: domenico.delconte@geoapulia.it</p>	<p>"PROGETTO DEFINITIVO PER LA REALIZZAZIONE DI UN PARCO EOLICO NEL COMUNE DI CERIGNOLA (FG) IN LOCALITA' "TORRE GIULIA"</p> <p>RELAZIONE COMPATIBILITA' PTA</p>	Rev. 0 - Maggio 2019
		cod. elaborato DC19045D-V21
		Pagina 3 di 7

1. PIANO DI TUTELA DELLE ACQUE DELLA REGIONE PUGLIA (PTA)

La Regione Puglia, con Delibera n° 230 del 20/10/2009, ha adottato il Piano di Tutela delle Acque ai sensi dell'articolo 121 del Decreto legislativo n. 152/2006, strumento finalizzato al raggiungimento degli obiettivi di qualità dei corpi idrici e, più in generale, alla protezione dell'intero sistema idrico superficiale e sotterraneo.

Con l'adozione del Progetto di Piano entravano in vigore le *"prime misure di salvaguardia"* relative ad aspetti per i quali appariva urgente e indispensabile anticipare l'applicazione delle misure di tutela che lo stesso strumento definitivo di pianificazione e programmazione regionale contiene.

Il piano prevede misure che comprendono da un lato azioni di vincolistica diretta su specifiche zone del territorio, dall'altro interventi sia di tipo strutturale (per il sistema idrico, fognario e depurativo), sia di tipo indiretto (quali ad esempio l'incentivazione di tecniche di gestione agricola, la sensibilizzazione al risparmio idrico, riduzione delle perdite nel settore potabile, irriguo ed industriale ecc).

Con tale Piano vengono adottate alcune misure di salvaguardia distinte in:

1. Misure di Tutela quali-quantitativa dei corpi idrici sotterranei;
2. Misure di salvaguardia per le zone di protezione speciale idrogeologica;
3. Misure integrative (area di rispetto del canale principale dell'Acquedotto Pugliese).


Si tratta di prescrizioni a carattere immediatamente vincolanti per le Amministrazioni, per gli Enti Pubblici, nonché per i soggetti privati.

Inoltre, il perseguimento dell'obiettivo di Tutela quali-quantitativa dei corpi idrici, ha portato all'individuazione di particolari perimetrazioni a Protezione Speciale Idrogeologica, il cui obiettivo è quello di ridurre, mitigare e regolamentare le attività antropiche che si svolgono o che si potranno svolgere in tali aree.

2. AREE DI VINCOLO D'USO DEGLI ACQUIFERI

Aree di tutela quali-quantitativa dei corpi idrici sotterranei

Per la tutela quali-quantitativa della risorsa idrica si richiede una pianificazione delle utilizzazioni delle acque volta ad evitare ripercussioni sulla qualità delle stesse e consentire un consumo idrico sostenibile. A tal fine il piano prevede specifiche verifiche in fase di rilascio o rinnovo delle autorizzazioni, nonché la chiusura dei pozzi non autorizzati.

 <p>Geol. Domenico DEL CONTE Corso Giannone, 184 - Cagnano Varano (FG) Cell. +39 329.7160866 Fax +39 0884.89012 E-mail: domenico.delconte@geoapulia.it</p>	<p align="center">"PROGETTO DEFINITIVO PER LA REALIZZAZIONE DI UN PARCO EOLICO NEL COMUNE DI CERIGNOLA (FG) IN LOCALITA' "TORRE GIULIA"</p> <p align="center">RELAZIONE COMPATIBILITA' PTA</p>	Rev. 0 - Maggio 2019
		cod. elaborato DC19045D-V21
		Pagina 4 di 7

La fascia di tutela quali-quantitativa trova giustificazione nel limitare la progressione del fenomeno di contaminazione salina dell'acquifero che, rischia di causare un progressivo e diffuso aumento del tenore salino, rendendo inutilizzabile la risorsa.

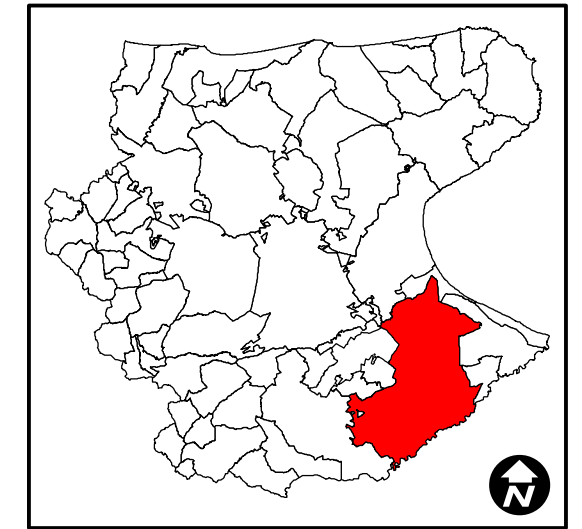
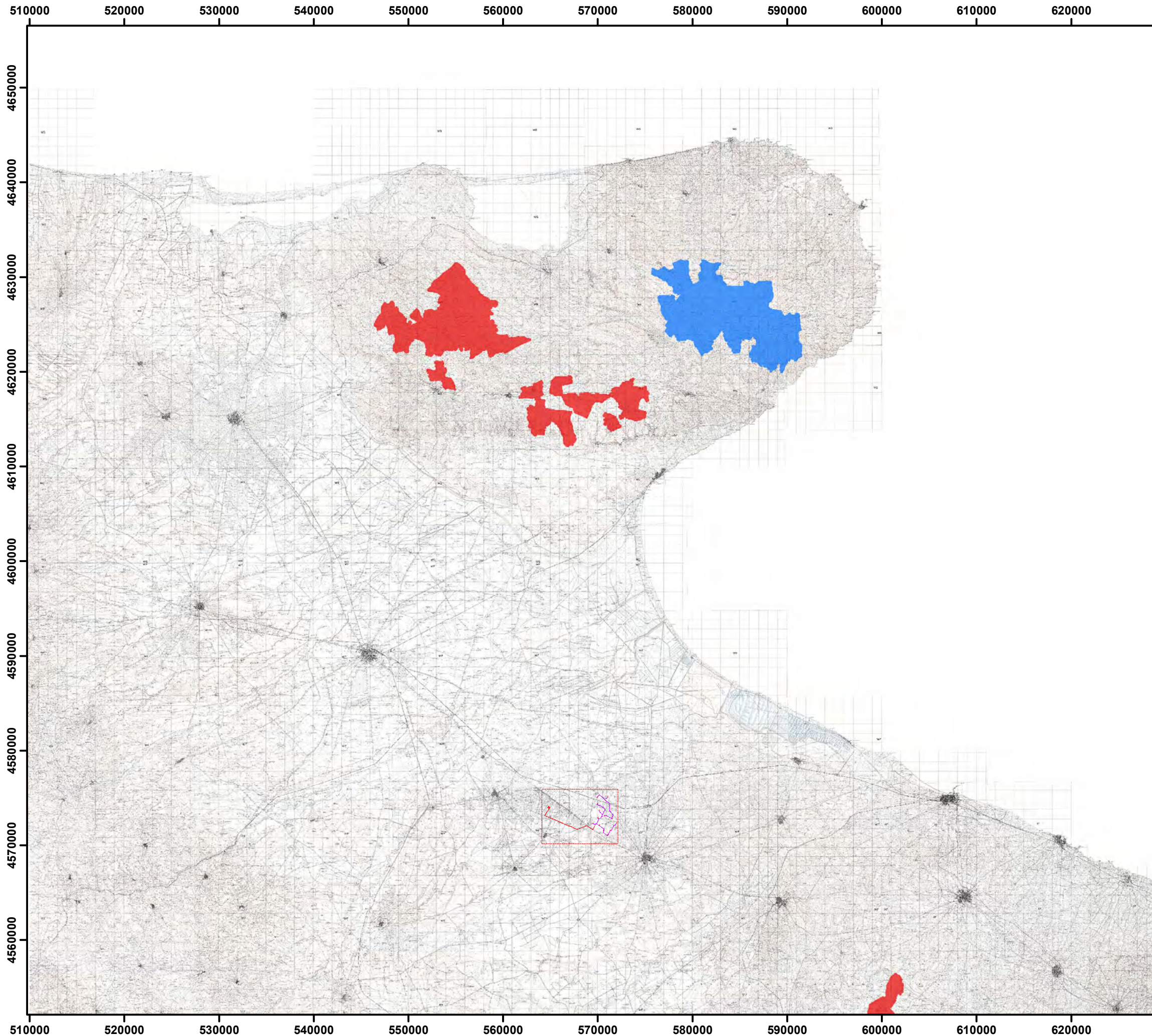
Zone di protezione speciale idrogeologica

Il piano ha individuato, sulla base di specifici studi sui caratteri del sistema territorio-acque sotterranee, alcuni comparti fisico-geografici da sottoporre a particolare tutela, in virtù della loro valenza idrogeologica. Coniugando le esigenze di tutela della risorsa idrica con le attività produttive e sulla base di una valutazione integrata tra le risultanze del bilancio idrogeologico, l'analisi dei caratteri del territorio e dello stato di antropizzazione, il PTA ha definito una zonizzazione territoriale, codificando le zone A, B, C e D. A tutela di ciascuna di tali aree, le cui perimetrazioni sono esplicitate all'interno della delibera di adozione, sono individuate specifiche misure di protezione, per le quali si rimanda al Piano.

Aree vulnerabili da contaminazione salina

Nelle aree costiere interessate da contaminazione salina è prevista la sospensione del rilascio di nuove concessioni per il prelievo ai fini irrigui o industriali. In sede di rinnovo delle concessioni è previsto solo a valle di una verifica delle quote di attestazione dei pozzi rispetto al livello del mare, nonché di un eventuale ridimensionamento della portata massima emungibile.

Di seguito si riportano alcuni stralci cartografici nei quali sono indicati i vincoli del PTA e la localizzazione degli interventi previsti in progetto rispetto ad essi.

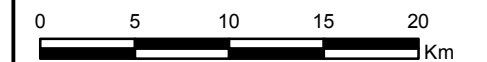


Legenda:

- Area oggetto di studio
- Zona A
- Zona B
- Zona C
- Zona D



Sistema di coordinate: WGS 1984 UTM Zone 33N
 Proiezione: Transverse Mercator
 Datum: WGS 1984
 False Easting: 500.000.0000
 False Northing: 0.0000
 Central Meridian: 15.0000
 Scale Factor: 0.9996
 Latitude Of Origin: 0.0000
 Unità: Meter

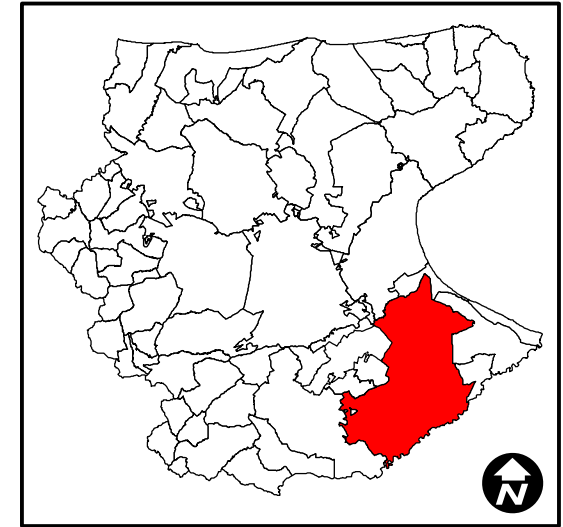
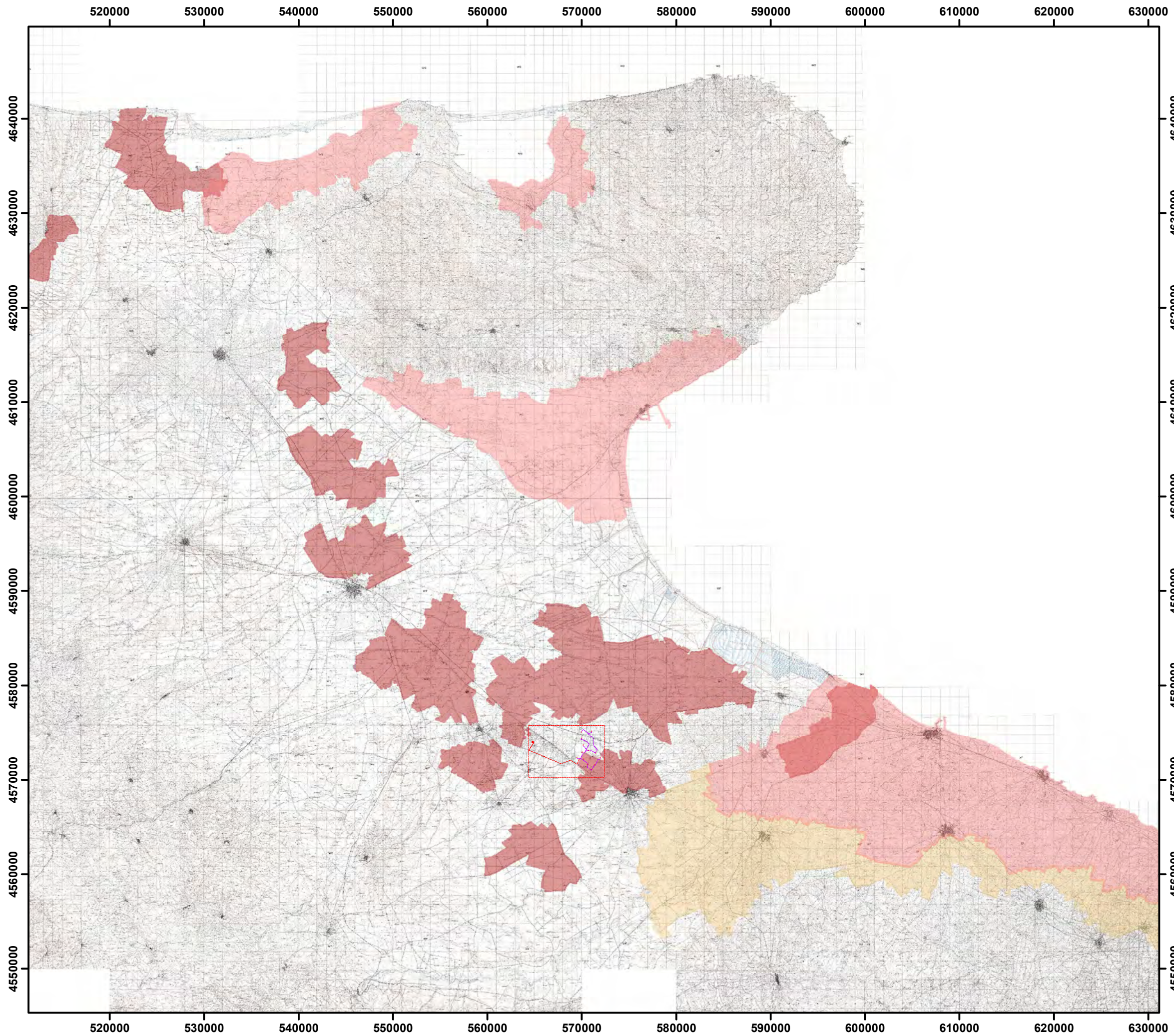


**STRALCIO ZONE DI PROTEZIONE
SPECIALE IDROGEOLOGICA**






dott. Domenico Del Conte
geologo

Corso Giannone, 184 - 71010 Cagnano Varano (FG)
 Tel/Fax 0884.89012 - Cell. 329.7160866

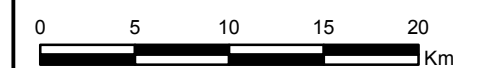


Legenda:

-  Area oggetto di studio
-  Aree vulnerabili da contaminazione salina
-  Aree di tutela quali-quantitativa



Sistema di coordinate: WGS 1984 UTM Zone 33N
 Proiezione: Transverse Mercator
 Datum: WGS 1984
 False Easting: 500.000.0000
 False Northing: 0.0000
 Central Meridian: 15.0000
 Scale Factor: 0.9996
 Latitude Of Origin: 0.0000
 Unità: Meter



**STRALCIO AREE DI VINCOLO D'USO
DEGLI ACQUIFERI**



dott. Domenico Del Conte
geologo

Corso Giannone, 184 - 71010 Cagnano Varano (FG)
Tel/Fax 0884.89012 - Cell. 329.7160866



Geol. Domenico DEL CONTE
 Corso Giannone, 184 - Cagnano Varano (FG)
 Cell. +39 329.7160866 Fax +39 0884.89012
 E-mail: domenico.delconte@geoapulia.it

"PROGETTO DEFINITIVO PER LA REALIZZAZIONE DI
 UN PARCO EOLICO NEL COMUNE DI CERIGNOLA
 (FG) IN LOCALITA' "TORRE GIULIA"

cod. elaborato
DC19045D-V21

Pagina 7 di 7

RELAZIONE COMPATIBILITA' PTA

3. COERENZA DEL PROGETTO CON I VINCOLI PTA

Con riferimento alle cartografie allegare al Piano di Tutela delle Acque della Regione Puglia, l'area in cui sorgerà il parco eolico **ricade parzialmente** in "Aree di tutela quantitativa", interessando gli aerogeneratori T8 -T10 -T11 -T12 – T13.

Non risulta interferente con "Aree vulnerabili da contaminazione salina, quindi con zone di Protezione Speciale Idrogeologica.

Pertanto, considerato che trattasi di opere il cui esercizio non prevede emungimenti e/o prelievi ai fini irrigui o industriali, l'intervento risulta compatibile e coerente con le misure previste dal PTA.

Cagnano Varano, Maggio 2019



Domenico Del Conte

Geol. Domenico DEL CONTE