

TORRE GIULIA WIND S.r.l.

Corso Venezia 37 - 20121 Milano

PROGETTO DEFINITIVO PER LA REALIZZAZIONE DI UN PARCO EOLICO NEL COMUNE DI CERIGNOLA (FG) IN LOCALITA' "TORRE GIULIA"

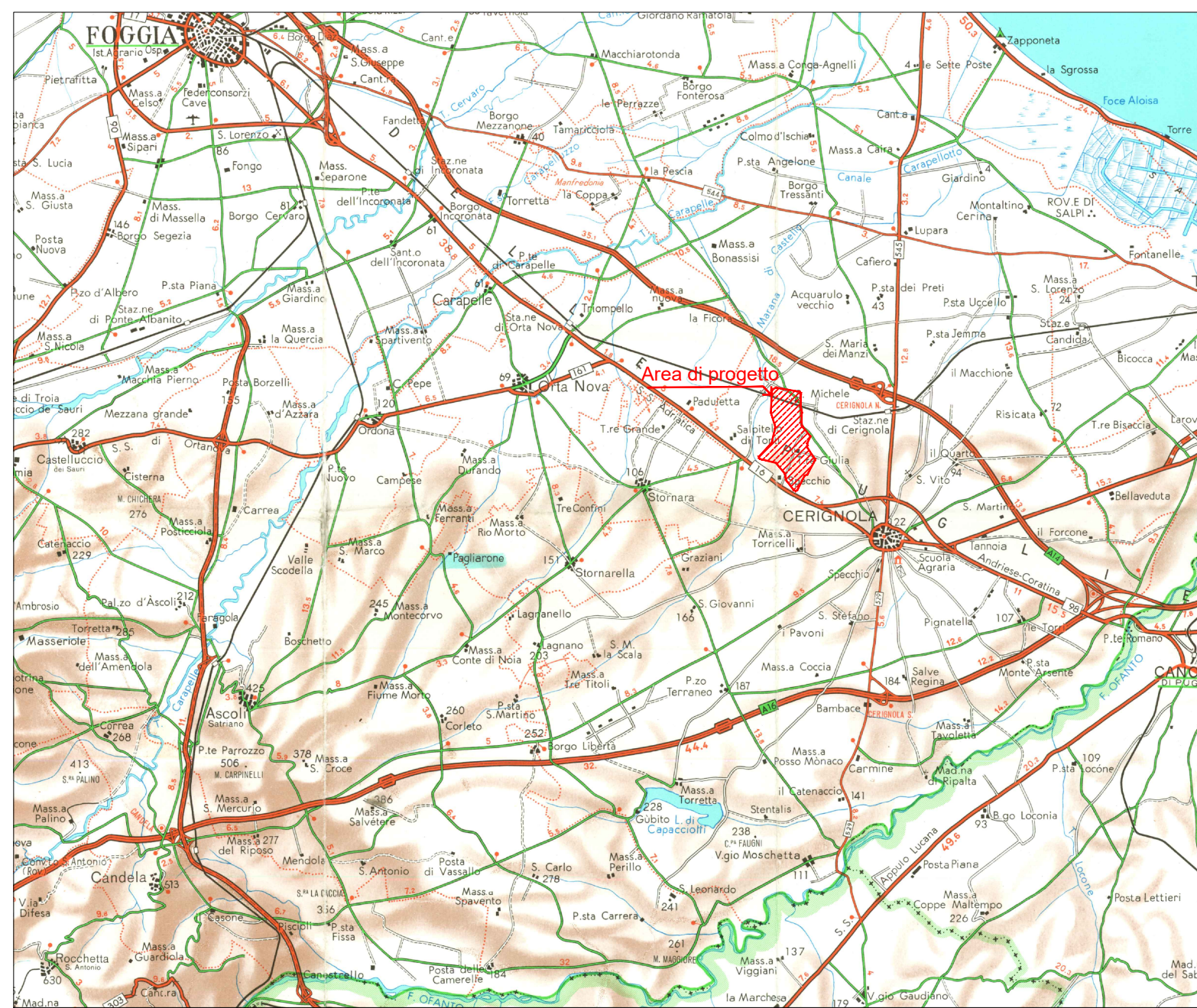


Via Napoli, 36/37 - 70132 Bari - Italy
tel (+39) 080594063 - fax (+39) 0805649384
www.bfp.com - info@bfp.com
AZIENDA CON SISTEMA GESTIONE
QUALITÀ E AMBIENTE
UNI EN ISO 9001:2015
UNI EN ISO 14001:2015
OHSAS 18001:2007
CERTIFICATO DA CERTQUALITY

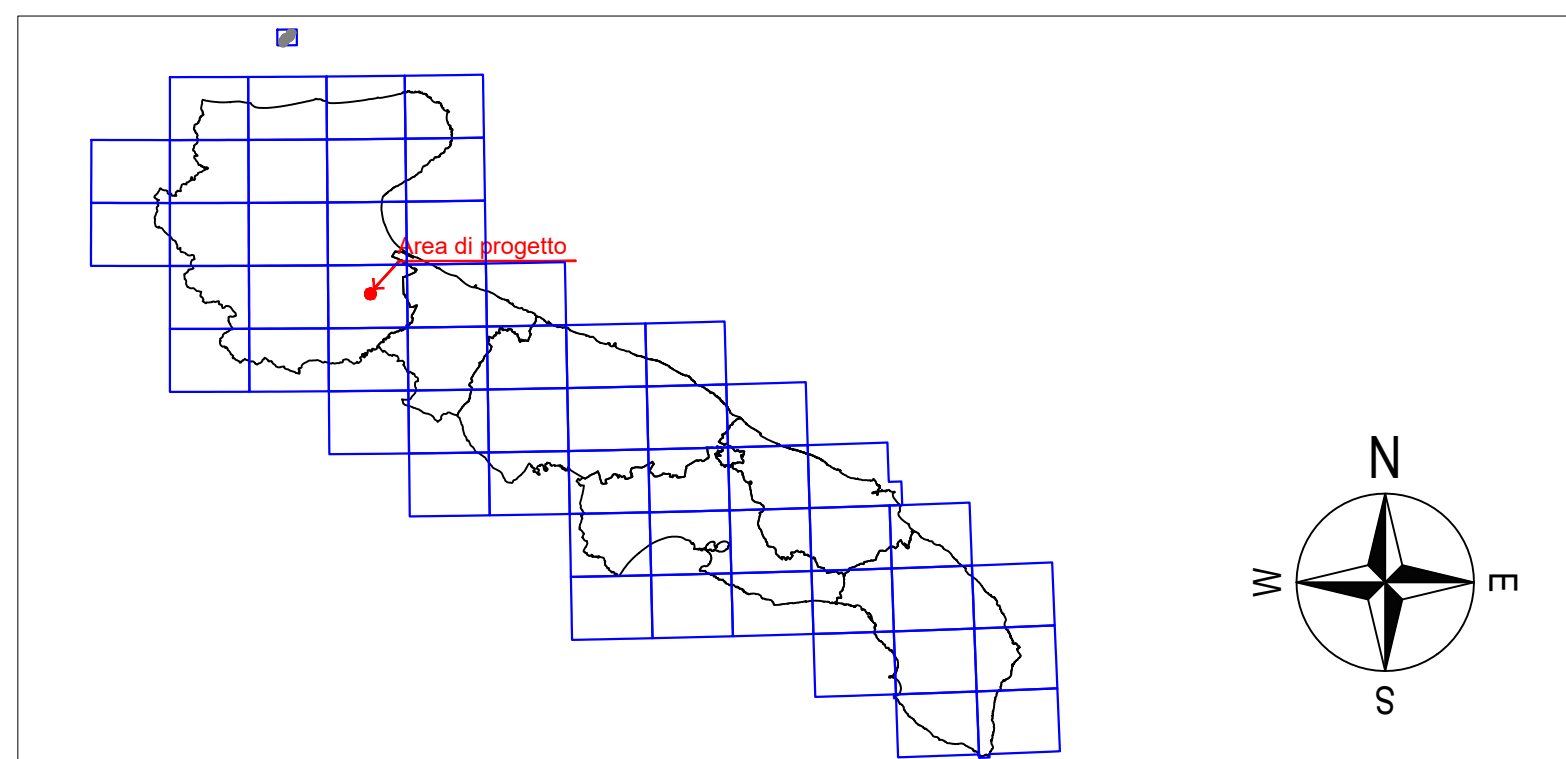
Tecnico
ing. Danilo Pomponio

Collaborazioni
ing. Milena Miglionico
ing. Antonio Crisafulli
ing. Tommaso Mancini
ing. Giovanna Scuderi
ing. Dionisio Staffieri
ing. Giuseppe Federico Zingarelli
geom. Francesco Mangino
geom. Claudio A. Zingarelli

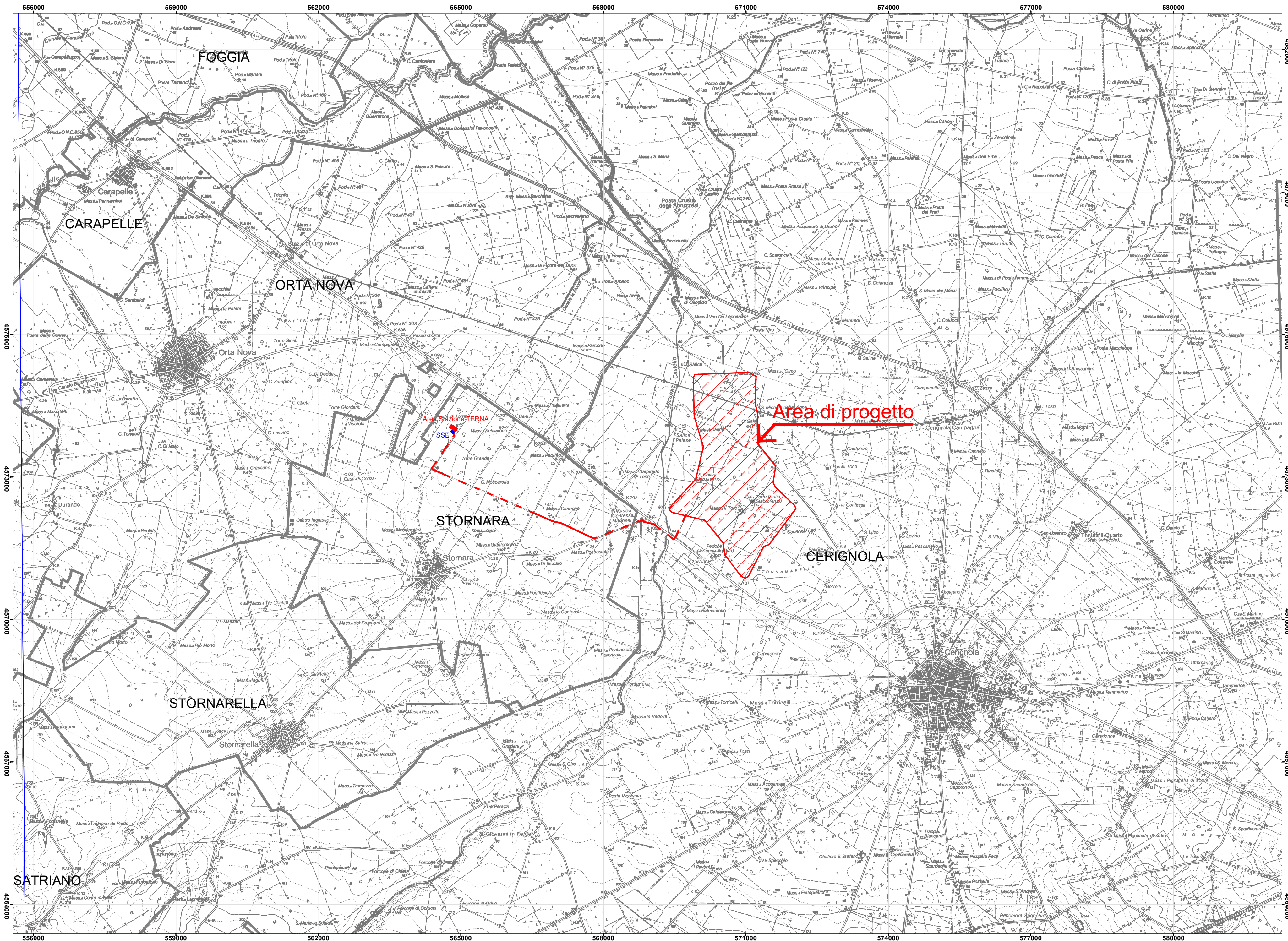
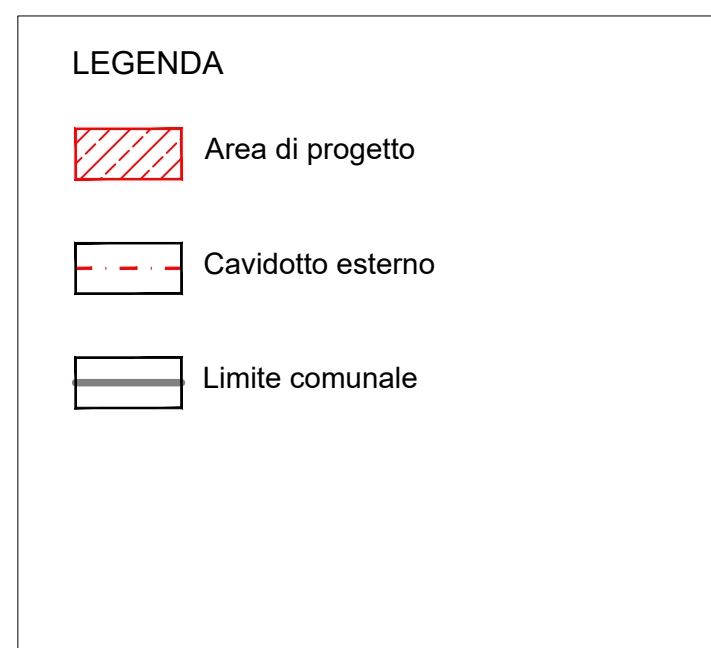
Responsabile commessa
ing. Danilo Pomponio



Inquadramento geografico, in scala 1:250.000



Inquadramento geografico della Puglia e il reticolo della serie 1:50.000 IGM, in scala 1:2.500.000



Inquadramento su IGM, in scala 1:50.000 (Area di progetto ricade nel foglio "Tavoletta n°422 - Cerignola")

TAVOLA	TITOLO	COMMESSA	TIPOLOGIA
C01	Planimetria di inquadramento dell'area di progetto su carta IGM	19045	D
REVISIONE		CODICE ELABORATO	
00		DW19045D-C01	
FOGLIO		SOSTITUISCE	SOSTITUITO DA
1/1	Tutte le informazioni tecniche contenute nel presente documento sono di proprietà esclusiva dello Studio Tecnico BFP S.r.l. e non possono essere riprodotte, divulgate o comunque utilizzate senza la sua preventiva autorizzazione scritta. All technical information contained in this document is the exclusive property of Studio Tecnico BFP S.r.l. and may neither be used nor disclosed without its prior written consent. (art. 2575 c.c.)	CODICE ELABORATO	CODICE ELABORATO
REV		NOME FILE	SCALA
00		DW19045D-C01.dwg	varie
DATA	MODIFICA	DISEGNATO	CONTROLLATO
30/05/2019	Emissione	Scuderi	Miglionico
01			Pomponio
02			
03			
04			
05			

Disegno elaborato con sistema CAD. È vietata la modifica manuale.

Mod. P-20162 - rev. 22.08.2018