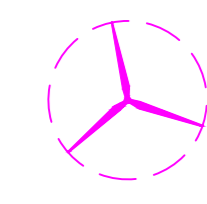
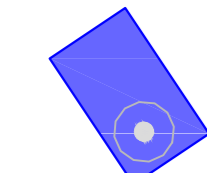


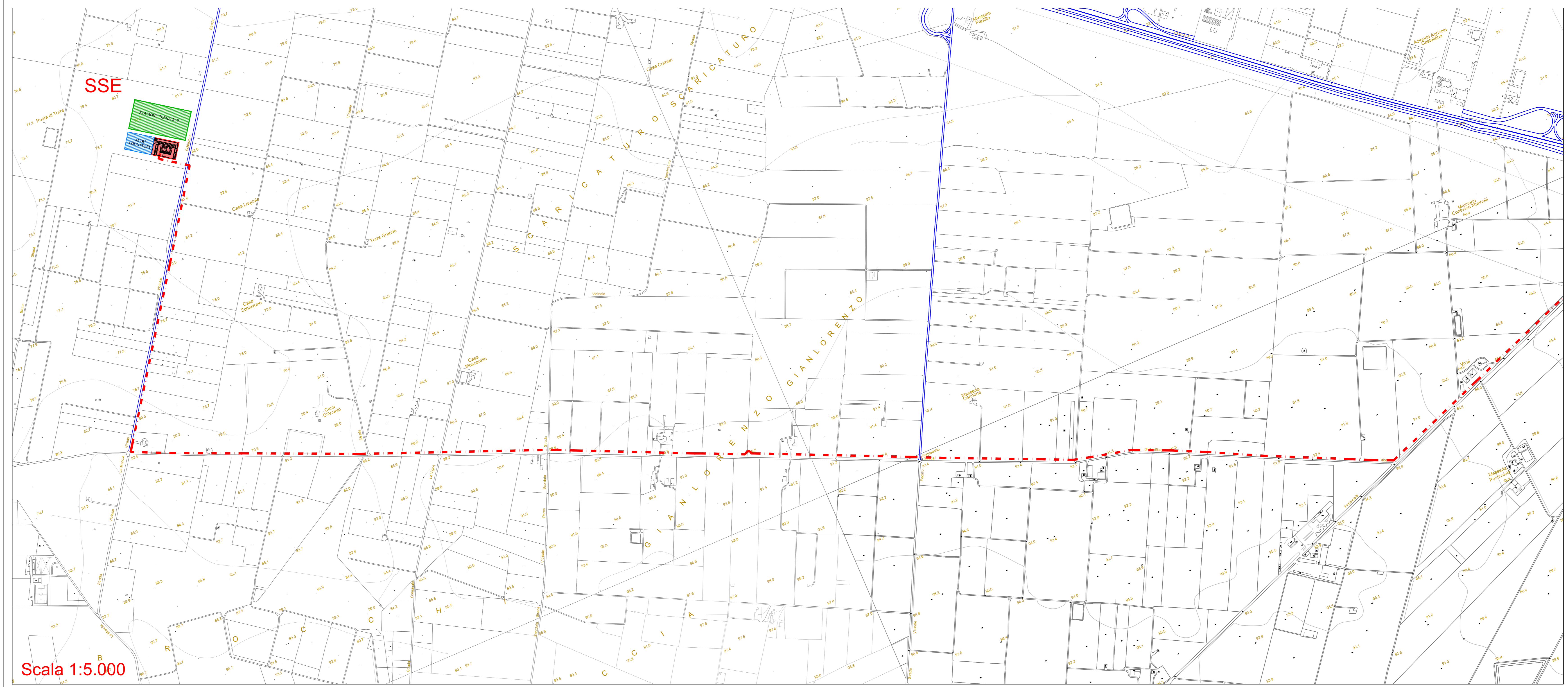
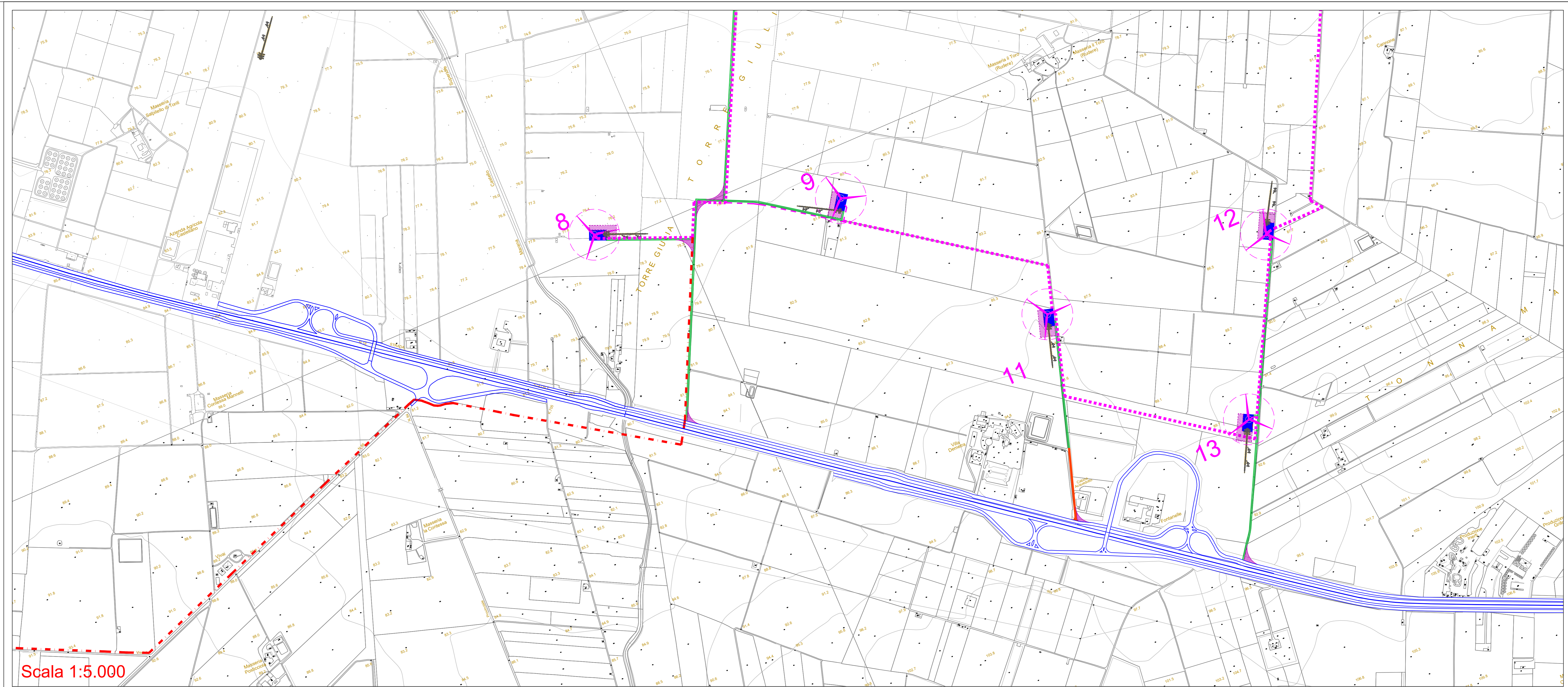


Legenda

-  Aerogeneratore
-  Piazzola Definitiva
-  Elettrodotto interrato
Interno al Parco Eolico
-  Elettrodotto interrato
Esterno al Parco Eolico



TORRE GIULIA WIND S.r.l.
Corso Venezia, 37 - 20121 Milano

**PROGETTO DEFINITIVO
PER LA REALIZZAZIONE DI UN PARCO EOLICO
NEL COMUNE DI CERIGNOLA (FG)
IN LOCALITA' "TORRE GIULIA"**



Tecnico
ing. Danilo Pomponio

Collaborazioni
ing. Milena Miglionico
ing. Antonio Crisafulli
ing. Tommaso Mancini
ing. Giovanna Scuderi
ing. Dionisio Staffieri
ing. Giuseppe Federico Zingarelli
geom. Francesco Mangino
geom. Claudio A. Zingarelli

Responsabile commessa
ing. Danilo Pomponio



TAVOLA	TITOLO	COMMESSA	TIPOLOGIA
E06	Planimetria CTR Inquadramento Cavidotto MT Esterno	19045	D
REVISIONE		00	
FOGLIO	1/1	EDICOLA ELABORATO	DW19045D-E06
REV	DATA	MODIFICA	DISIGNATO
01	30/05/2019	Emissione	G.F. Zingarelli
02			Miglionico
03			Pomponio
04			
05			