

STOGIT S.p.A.

Sito di Sergnano (CR)

Impianto di Compressione

Certificato rilevamento fonometrico



E_diu_amb

DIURNO AMBIENTALE
Valore Limite Immissione Diurno
Classe V - 70 dB(A)

Orario misura e durata :

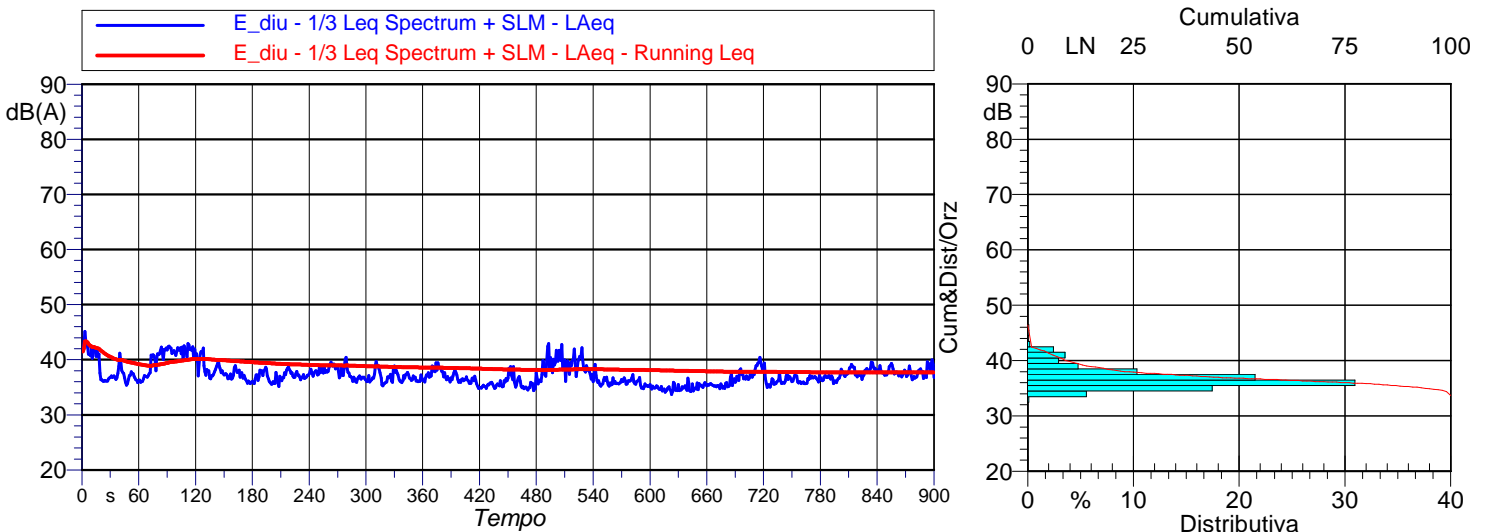
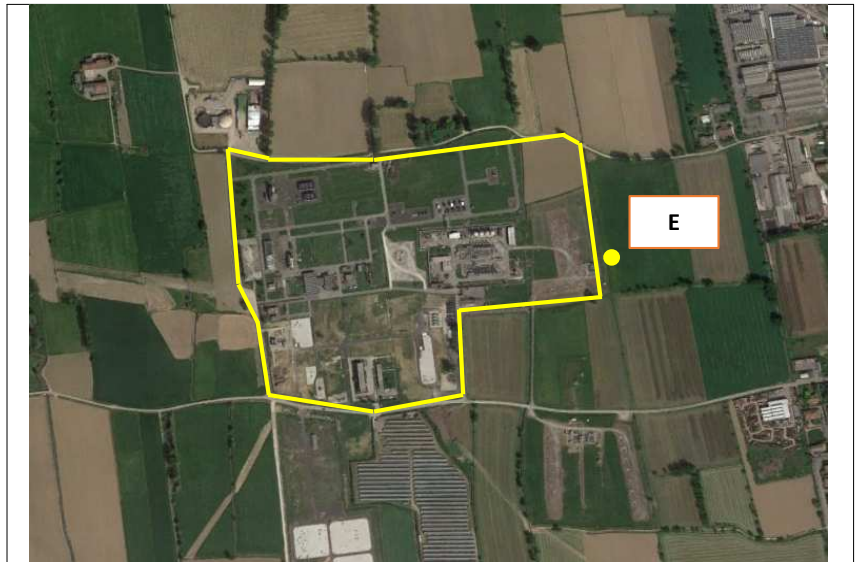
Data 26/06/2018
Ora 18:25:04
Durata 15 minuti

Strumentazione :

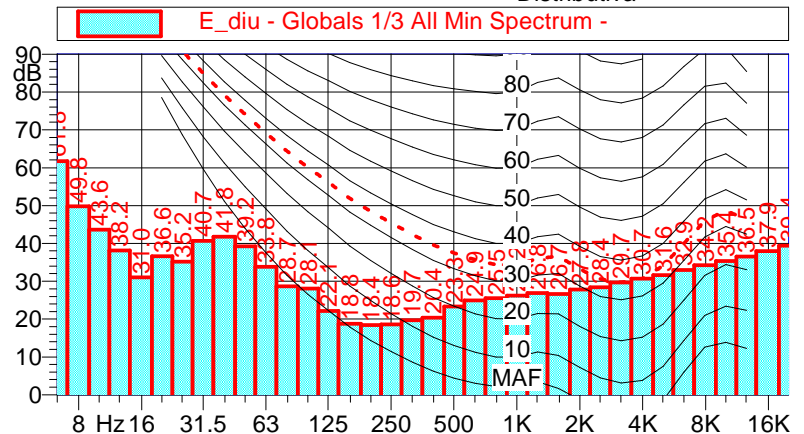
Fonometro L&D 831 - matr.2355
Microfono PCB 377B02
Preamplificatore PCB PRM831

Condizioni meteo :

Cielo sereno
Fenomeni atmosferici assenti
Vento debole < 5m/s



RISULTATI DELLA MISURA	
LAeq 37.7 dB(A)	Indici Statistici
	LN dB
	5% 41.3
	10% 39.8
	33% 37.5
	50% 36.8
Componenti Tonal - Kt: NO	90% 35.3
Componenti tonali in bassa frequenza - Kb: NO	95% 34.9
Rumore Impulsivo - Ki: NO	LAeq max 46.4 dB(A)
	LAeq min 33.7 dB(A)
Tempo di riferimento - Tr: DIURNO dalle 6 alle 22	
Tempo di osservazione - To: pari al Tm	
Tempo di misura - Tm: spot, 15 minuti	
Il To è da intendersi con IMPIANTI ATTIVI	



NOTE: Niente da rilevare.

I rilievi fonometrici e le elaborazioni numeriche sono state eseguite dai seguenti Tecnici Competenti in Acustica Ambientale:

Dott. Ing. Raffaele ABATE (Decreto del Dirigente n°2641/14 Reg. Lombardia)

STOGIT S.p.A.

Sito di Sergnano (CR)

Impianto di Compressione

Certificato rilevamento fonometrico



E_not_amb

NOTTURNO AMBIENTALE

Valore Limite Immissione Notturmo

Classe V - 60 dB(A)

Orario misura e durata :

Data 26/06/2018

Ora 22:46:18

Durata 15 minuti

Strumentazione :

Fonometro L&D 831 - matr.2355

Microfono PCB 377B02

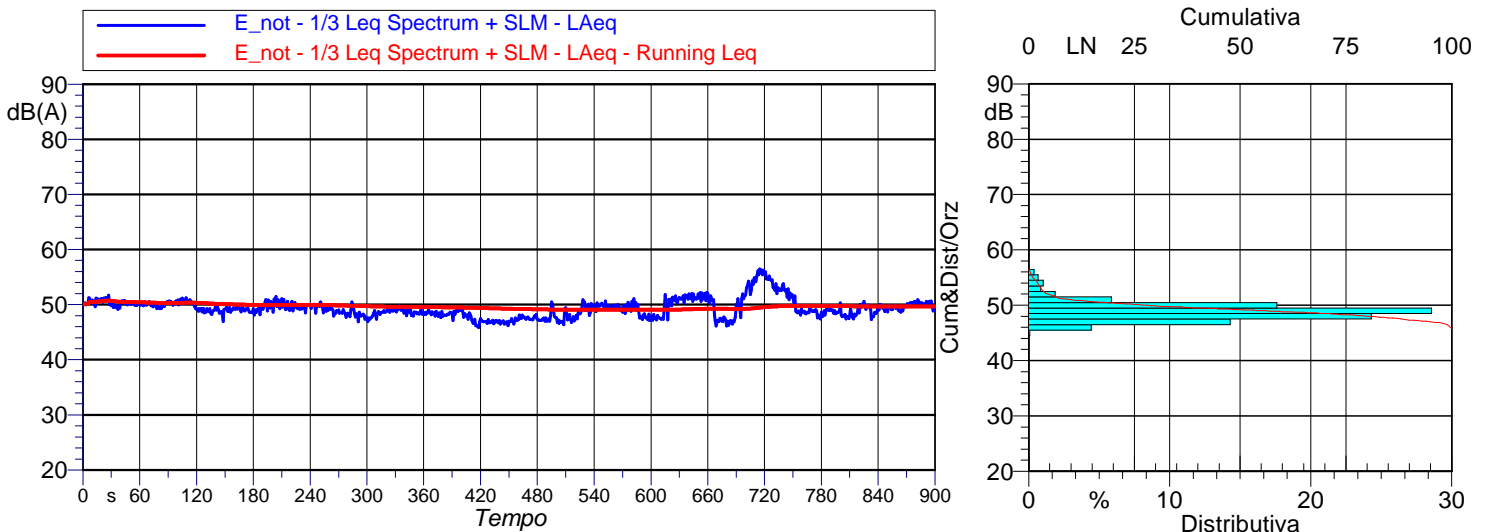
Preamplificatore PCB PRM831

Condizioni meteo :

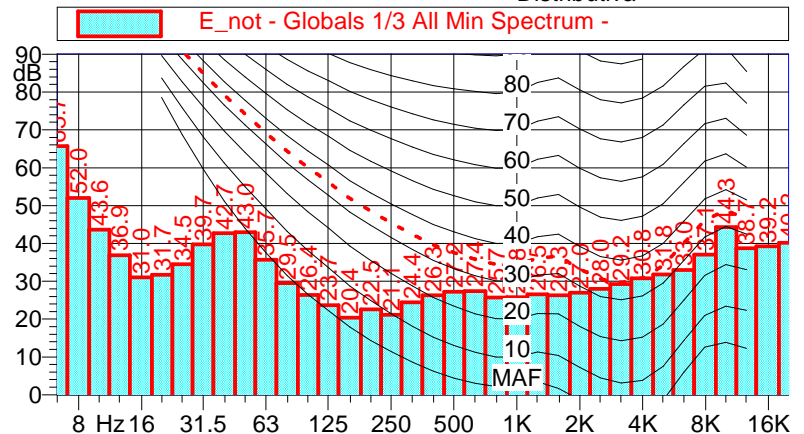
Cielo sereno

Fenomeni atmosferici assenti

Vento debole < 5m/s



RISULTATI DELLA MISURA		
LAeq 49.6 dB(A)	Indici Statistici	
	LN dB	
Componenti Tonal - Kt: NO	5%	51.9
	10%	51.0
	33%	49.8
	50%	49.2
	90%	47.3
Componenti tonali in bassa frequenza - Kb: NO	95%	47.0
Rumore Impulsivo - Ki: NO	LAeq max 56.5 dB(A)	
	LAeq min 45.8 dB(A)	
Tempo di riferimento - Tr: NOTTURNO dalle 22 alle 6		
Tempo di osservazione - To: pari al Tm		
Tempo di misura - Tm: spot, 15 minuti		
Il To è da intendersi con IMPIANTI ATTIVI		



NOTE: Misura influenzata da frinire di ortoteri e da evento mondano con musica all'aperto.

I rilievi fonometrici e le elaborazioni numeriche sono state eseguite dai seguenti Tecnici Competenti in Acustica Ambientale:

Dott. Ing. Raffaele ABATE (Decreto del Dirigente n°2641/14 Reg. Lombardia)

STOGIT S.p.A.

Sito di Sergnano (CR)

Impianto di Compressione

Certificato rilevamento fonometrico



N_diu_amb

DIURNO AMBIENTALE
Valore Limite Immissione Diurno
Classe V - 70 dB(A)

Orario misura e durata :

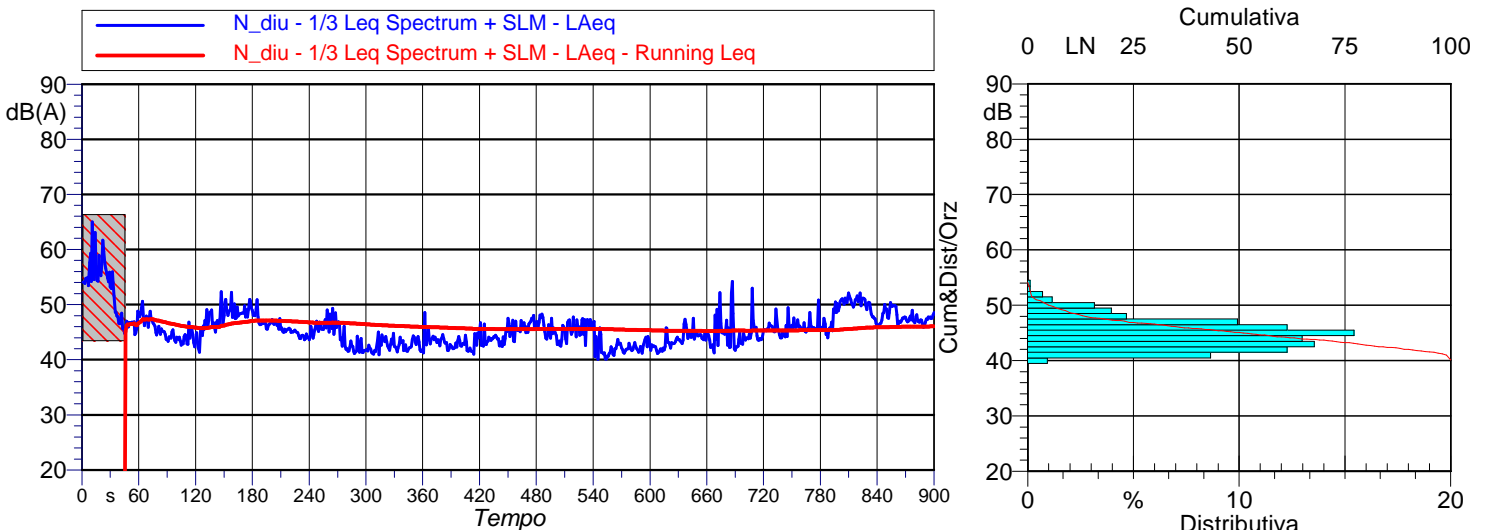
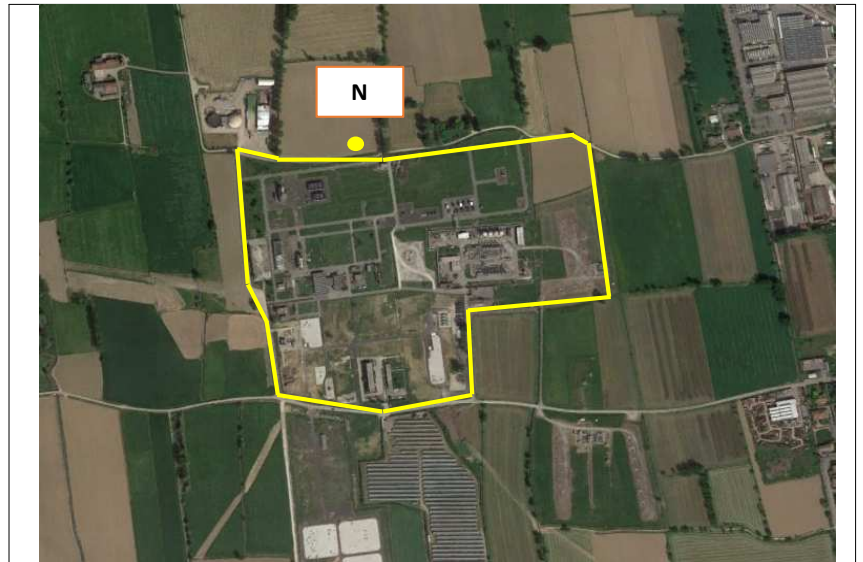
Data 26/06/2018
Ora 16:28:28
Durata 15 minuti

Strumentazione :

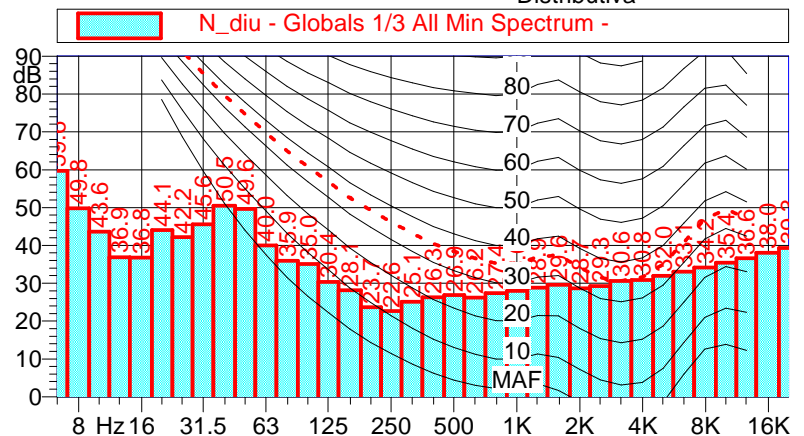
Fonometro L&D 831 - matr.2355
Microfono PCB 377B02
Preamplificatore PCB PRM831

Condizioni meteo :

Cielo sereno
Fenomeni atmosferici assenti
Vento debole < 5m/s



RISULTATI DELLA MISURA	
LAeq 46.0 dB(A)	Indici Statistici
	LN dB
	5% 50.0
	10% 48.6
	33% 46.3
	50% 45.1
Componenti Tonalì - Kt: NO	90% 42.0
Componenti tonali in bassa frequenza - Kb: NO	95% 41.6
Rumore Impulsivo - Ki: NO	LAeq max 54.2 dB(A) LAeq min 40.1 dB(A)
Tempo di riferimento - Tr: DIURNO dalle 6 alle 22	
Tempo di osservazione - To: pari al Tm	
Tempo di misura - Tm: spot, 15 minuti	
Il To è da intendersi con IMPIANTI ATTIVI	



NOTE: Mascherato il primo minuto della misura caratterizzato da incessante latrare di cani.

I rilievi fonometrici e le elaborazioni numeriche sono state eseguite dai seguenti Tecnici Competenti in Acustica Ambientale:

Dott. Ing. Raffaele ABATE (Decreto del Dirigente n°2641/14 Reg. Lombardia)

STOGIT S.p.A.

Sito di Sergnano (CR)

Impianto di Compressione

Certificato rilevamento fonometrico



N_not_amb

NOTTURNO AMBIENTALE

Valore Limite Immissione Notturno

Classe V - 60 dB(A)

Orario misura e durata :

Data 26/06/2018

Ora 23:16:06

Durata 15 minuti

Strumentazione :

Fonometro L&D 831 - matr.2355

Microfono PCB 377B02

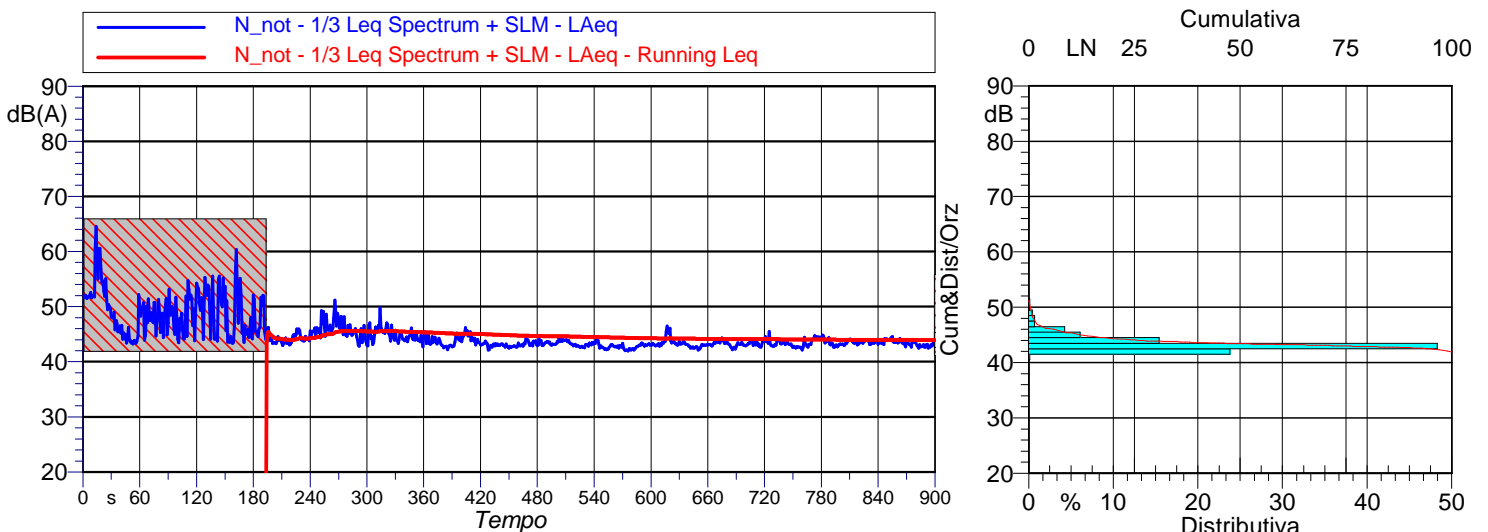
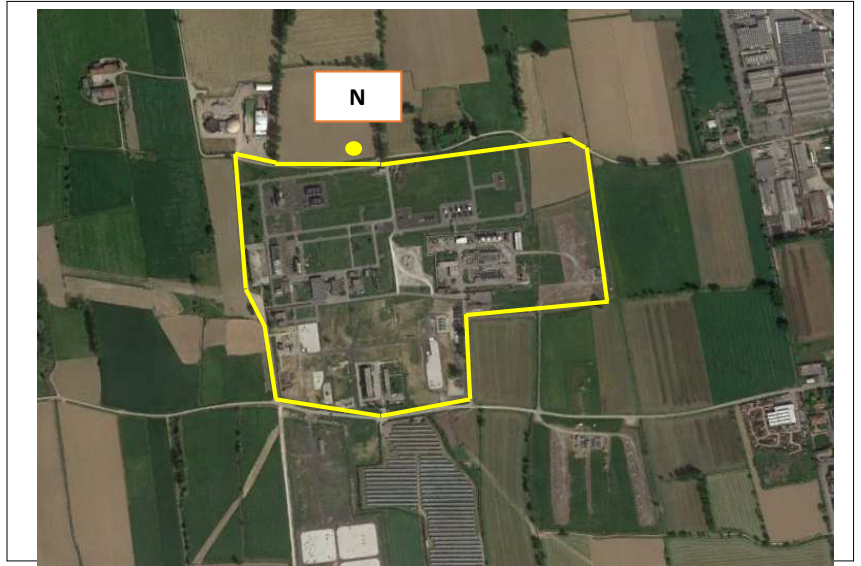
Preamplificatore PCB PRM831

Condizioni meteo :

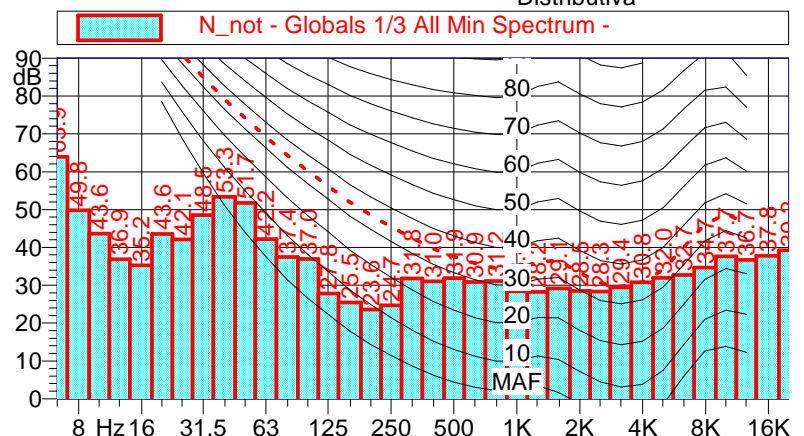
Cielo sereno

Fenomeni atmosferici assenti

Vento debole < 5m/s



RISULTATI DELLA MISURA	
LAeq 43.9 dB(A)	Indici Statistici
	LN dB
	5% 46.1
	10% 45.4
	33% 43.8
	50% 43.4
Componenti Tonal - Kt: NO	90% 42.7
Componenti tonali in bassa frequenza - Kb: NO	95% 42.5
Rumore Impulsivo - Ki: NO	LAeq max 0.0 dB(A)
	LAeq min 0.0 dB(A)
Tempo di riferimento - Tr: NOTTURNO dalle 22 alle 6	
Tempo di osservazione - To: pari al Tm	
Tempo di misura - Tm: spot, 15 minuti	
Il To è da intendersi con IMPIANTI ATTIVI	



NOTE: Mascherati i primi minuti della misura caratterizzati da incessante latrare di cani.

I rilievi fonometrici e le elaborazioni numeriche sono state eseguite dai seguenti Tecnici Competenti in Acustica Ambientale:

Dott. Ing. Raffaele ABATE (Decreto del Dirigente n°2641/14 Reg. Lombardia)

STOGIT S.p.A.

Sito di Sergnano (CR)

Impianto di Compressione

Certificato rilevamento fonometrico



O_diu_amb

DIURNO AMBIENTALE
Valore Limite Immissione Diurno
Classe V - 70 dB(A)

Orario misura e durata :

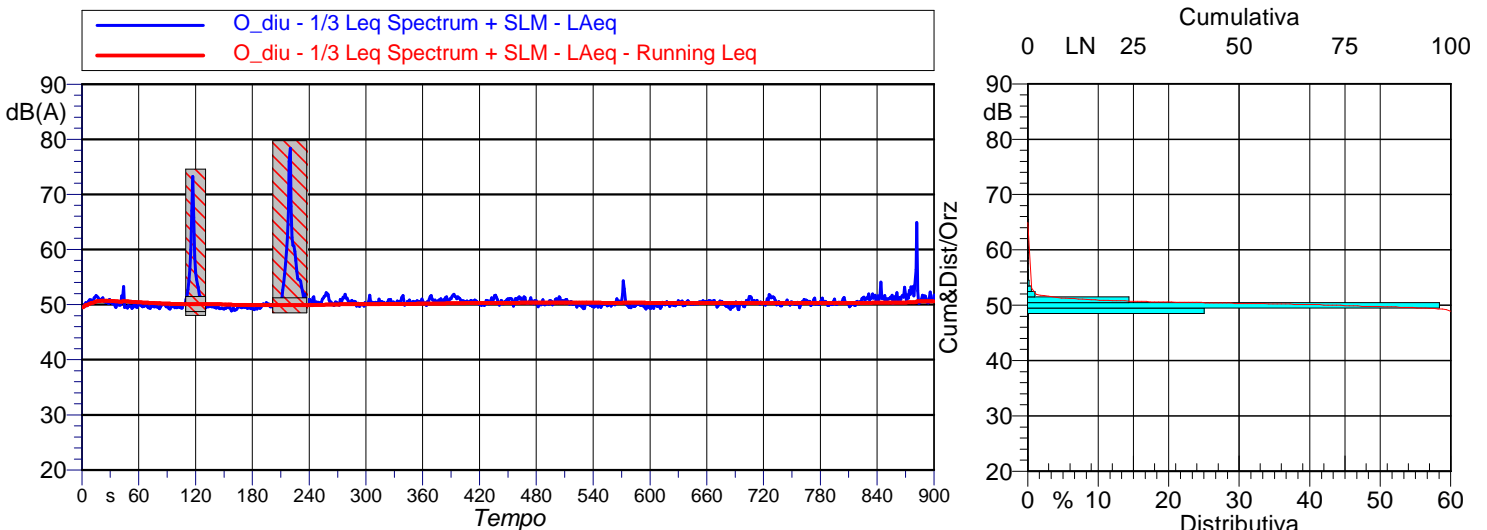
Data 26/06/2018
Ora 18:49:45
Durata 15 minuti

Strumentazione :

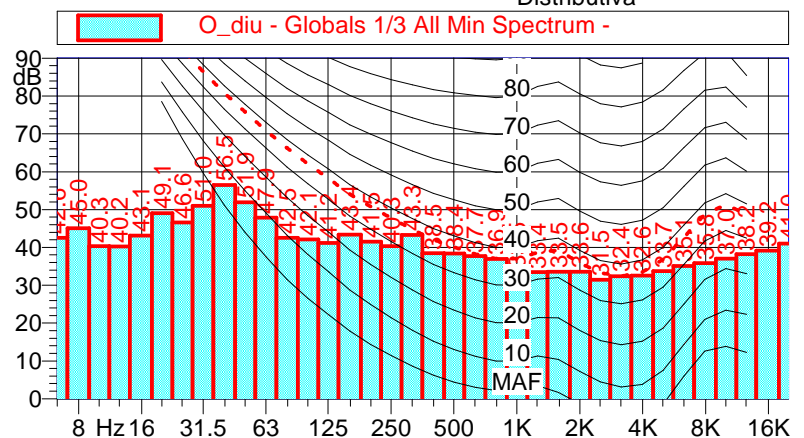
Fonometro L&D 831 - matr.2092
Microfono PCB 377B02
Preamplificatore PCB PRM831

Condizioni meteo :

Cielo sereno
Fenomeni atmosferici assenti
Vento debole < 5m/s



RISULTATI DELLA MISURA	
LAeq 50.6 dB(A)	Indici Statistici
	LN dB
	5% 51.6
	10% 51.2
	33% 50.6
	50% 50.3
Componenti Tonalì - Kt: NO	90% 49.6
Componenti tonali in bassa frequenza - Kb: NO	95% 49.4
Rumore Impulsivo - Ki: NO	LAeq max 64.9 dB(A) LAeq min 48.9 dB(A)
Tempo di riferimento - Tr: DIURNO dalle 6 alle 22	
Tempo di osservazione - To: pari al Tm	
Tempo di misura - Tm: spot, 15 minuti	
Il To è da intendersi con IMPIANTI ATTIVI	



NOTE: Mascherati passaggi di veicoli in prossimità dello strumento.

I rilievi fonometrici e le elaborazioni numeriche sono state eseguite dai seguenti Tecnici Competenti in Acustica Ambientale:

Dott. Ing. Raffaele ABATE (Decreto del Dirigente n°2641/14 Reg. Lombardia)

STOGIT S.p.A.

Sito di Sergnano (CR)

Impianto di Compressione

Certificato rilevamento fonometrico



O_not_amb

NOTTURNO AMBIENTALE

Valore Limite Immissione Notturmo

Classe V - 60 dB(A)

Orario misura e durata :

Data 26/06/2018

Ora 22:11:53

Durata 15 minuti

Strumentazione :

Fonometro L&D 831 - matr.2092

Microfono PCB 377B02

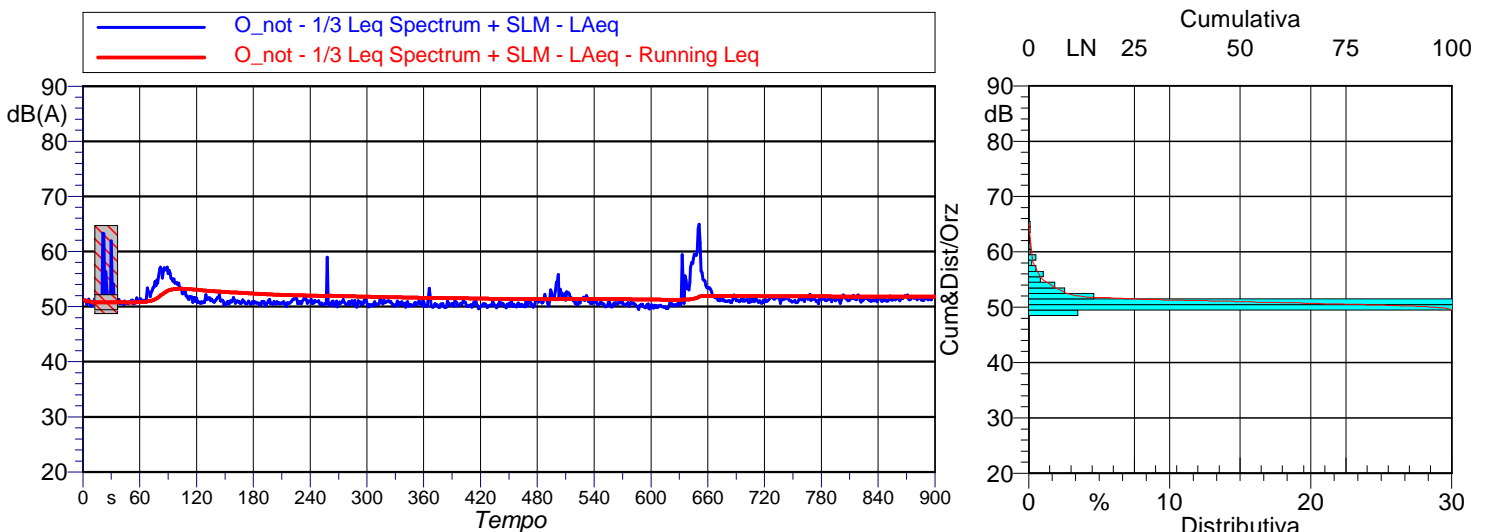
Preamplificatore PCB PRM831

Condizioni meteo :

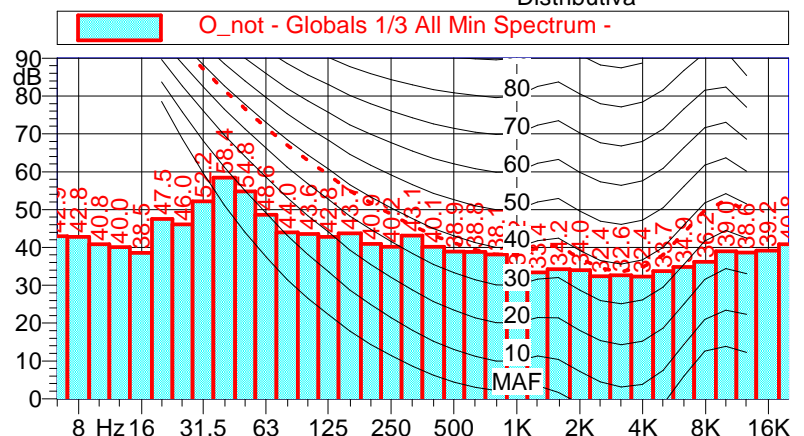
Cielo sereno

Fenomeni atmosferici assenti

Vento debole < 5m/s



RISULTATI DELLA MISURA		
LAeq 51.8 dB(A)	Indici Statistici	
	LN dB	
Componenti Tonal - Kt: NO	5%	54.2
	10%	52.3
	33%	51.3
	50%	51.0
	90%	50.2
Componenti tonali in bassa frequenza - Kb: NO	95%	50.0
Rumore Impulsivo - Ki: NO	LAeq max 65.0 dB(A)	LAeq min 49.5 dB(A)
Tempo di riferimento - Tr: NOTTURNO dalle 22 alle 6	Tempo di osservazione - To: pari al Tm	Tempo di misura - Tm: spot, 15 minuti
Il To è da intendersi con IMPIANTI ATTIVI		



NOTE: Mascherati passaggi di veicoli in prossimità dello strumento.

I rilievi fonometrici e le elaborazioni numeriche sono state eseguite dai seguenti Tecnici Competenti in Acustica Ambientale:

Dott. Ing. Raffaele ABATE (Decreto del Dirigente n°2641/14 Reg. Lombardia)

STOGIT S.p.A.

Sito di Sergnano (CR)

Impianto di Compressione

Certificato rilevamento fonometrico



S_diu_amb

DIURNO AMBIENTALE
Valore Limite Immissione Diurno
Classe V - 70 dB(A)

Orario misura e durata :

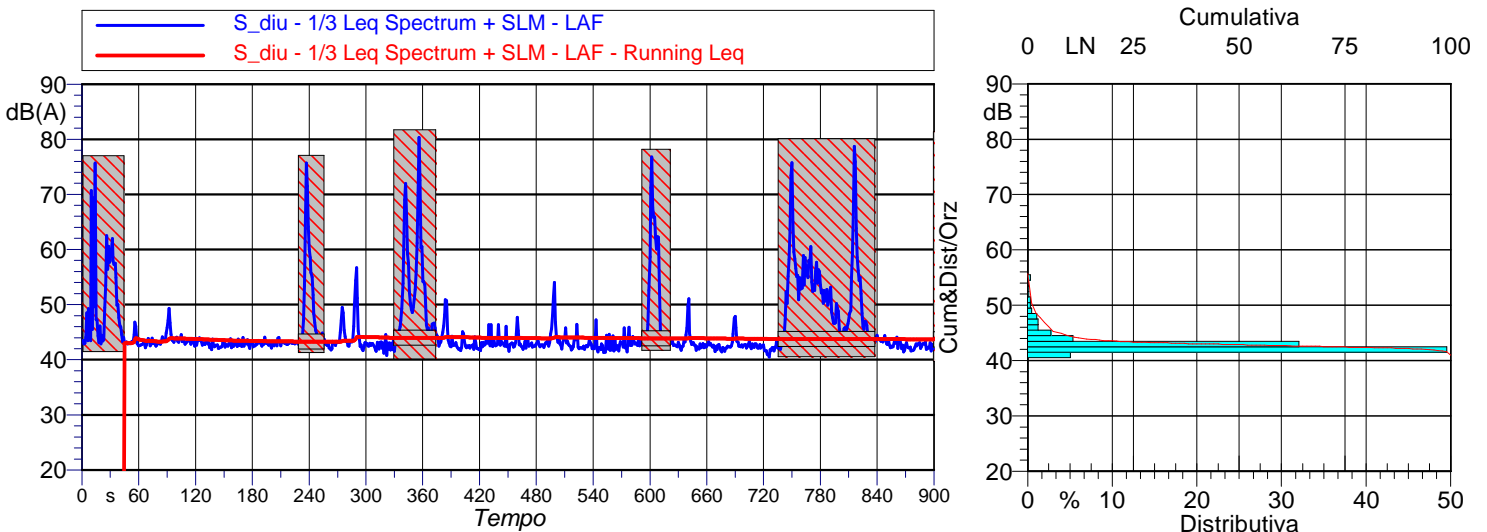
Data 26/06/2018
Ora 18:07:43
Durata 15 minuti

Strumentazione :

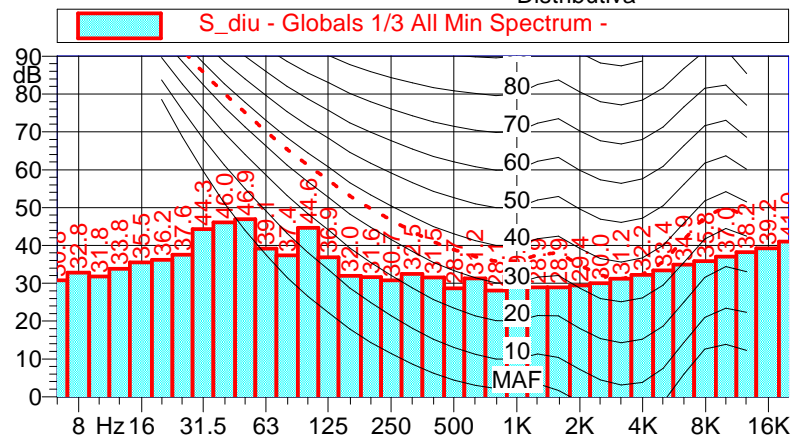
Fonometro L&D 831 - matr.2092
Microfono PCB 377B02
Preamplificatore PCB PRM831

Condizioni meteo :

Cielo sereno
Fenomeni atmosferici assenti
Vento debole < 5m/s



RISULTATI DELLA MISURA	
LAeq 43.7 dB(A)	Indici Statistici
	LN dB
	5% 46.1
	10% 44.4
	33% 43.2
	50% 42.9
Componenti Tonal - Kt: NO	90% 42.2
Componenti tonali in bassa frequenza - Kb: NO	95% 42.0
Rumore Impulsivo - Ki: NO	LAeq max 56.7 dB(A) LAeq min 40.5 dB(A)
Tempo di riferimento - Tr: DIURNO dalle 6 alle 22	
Tempo di osservazione - To: pari al Tm	
Tempo di misura - Tm: spot, 15 minuti	
Il To è da intendersi con IMPIANTI ATTIVI	



NOTE: Mascherati passaggi di veicoli in prossimità dello strumento.

I rilievi fonometrici e le elaborazioni numeriche sono state eseguite dai seguenti Tecnici Competenti in Acustica Ambientale:

Dott. Ing. Raffaele ABATE (Decreto del Dirigente n°2641/14 Reg. Lombardia)

STOGIT S.p.A.

Sito di Sergnano (CR)

Impianto di Compressione

Certificato rilevamento fonometrico



S_not_amb

NOTTURNO AMBIENTALE

Valore Limite Immissione Notturmo

Classe V - 60 dB(A)

Orario misura e durata :

Data 26/06/2018

Ora 22:35:11

Durata 15 minuti

Strumentazione :

Fonometro L&D 831 - matr.2092

Microfono PCB 377B02

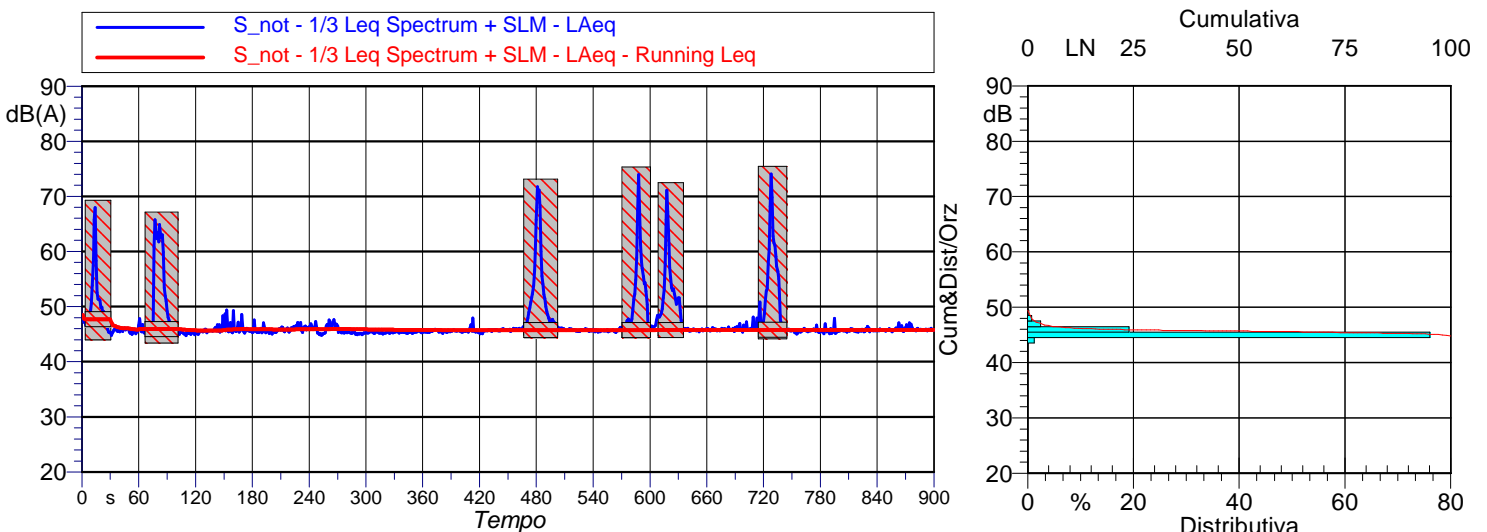
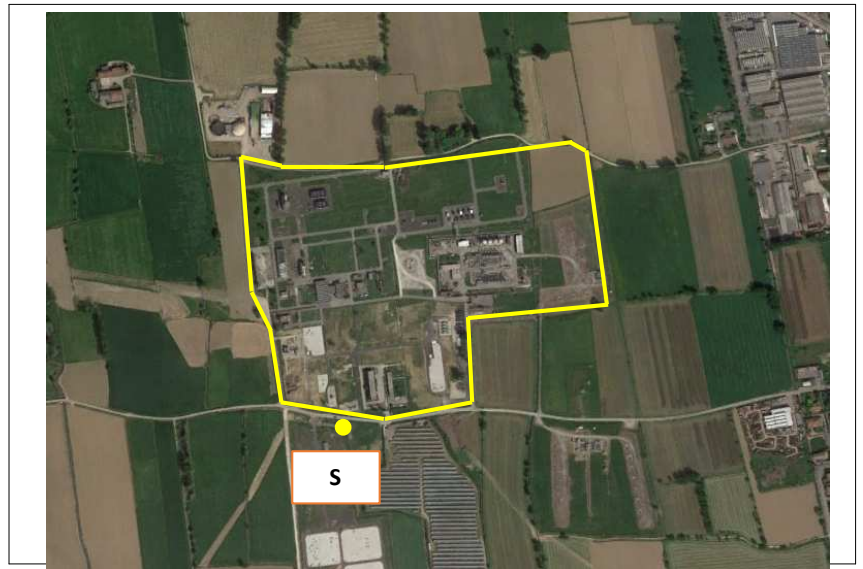
Preamplificatore PCB PRM831

Condizioni meteo :

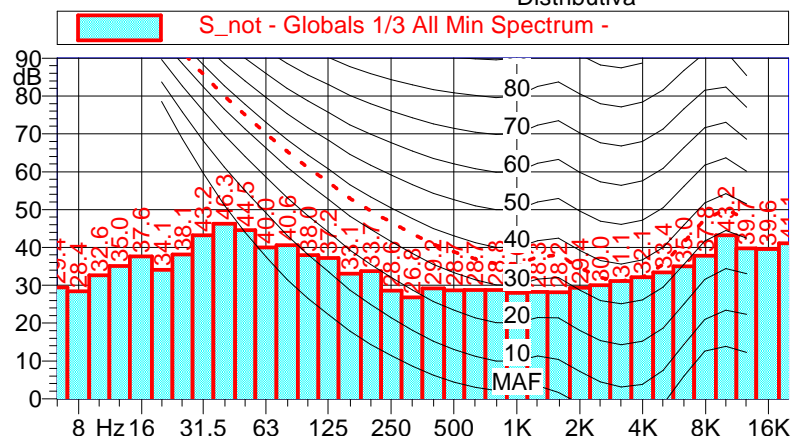
Cielo sereno

Fenomeni atmosferici assenti

Vento debole < 5m/s



RISULTATI DELLA MISURA	
LAeq 45.8 dB(A)	Indici Statistici
	LN dB
	5% 46.7
	10% 46.3
	33% 45.8
	50% 45.7
Componenti Tonalì - Kt: NO	90% 45.3
Componenti tonali in bassa frequenza - Kb: NO	95% 45.1
Rumore Impulsivo - Ki: NO	LAeq max 49.4 dB(A)
	LAeq min 44.8 dB(A)
Tempo di riferimento - Tr: NOTTURNO dalle 22 alle 6	
Tempo di osservazione - To: pari al Tm	
Tempo di misura - Tm: spot, 15 minuti	
Il To è da intendersi con IMPIANTI ATTIVI	



NOTE: Mascherati passaggi di veicoli in prossimità dello strumento.

I rilievi fonometrici e le elaborazioni numeriche sono state eseguite dai seguenti Tecnici Competenti in Acustica Ambientale:

Dott. Ing. Raffaele ABATE (Decreto del Dirigente n°2641/14 Reg. Lombardia)

STOGIT S.p.A.

Sito di Sergnano (CR)

Impianto di Compressione

Certificato rilevamento fonometrico



R1_diu_amb

DIURNO AMBIENTALE
Valore Limite Immissione Diurno
Classe II - 55 dB(A)

Orario misura e durata :

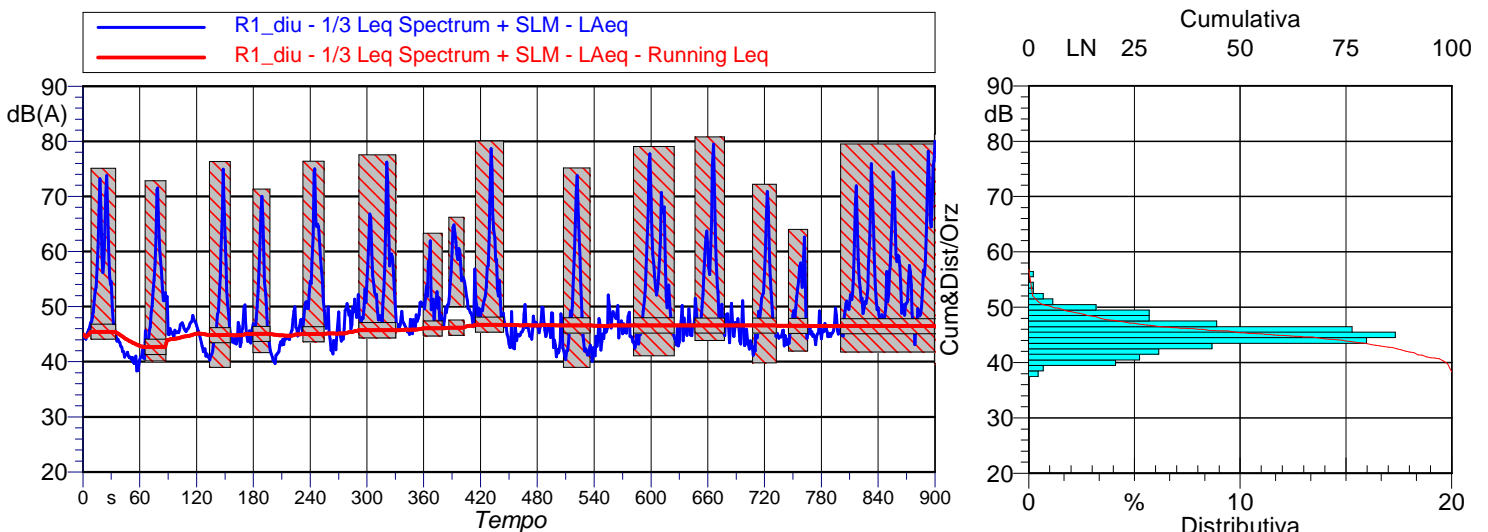
Data 26/06/2018
Ora 17:40:15
Durata 900 secondi

Strumentazione :

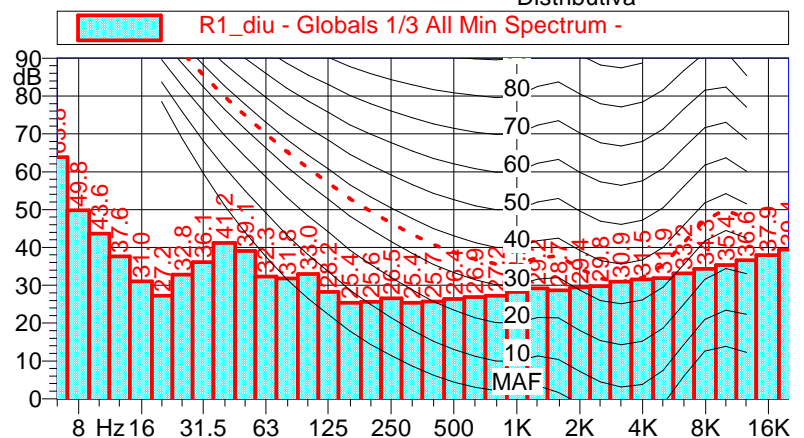
Fonometro L&D 831 - matr.2355
Microfono PCB 377B02
Preamplificatore PCB PRM831

Condizioni meteo :

Cielo sereno
Fenomeni atmosferici assenti
Vento debole < 5m/s



RISULTATI DELLA MISURA		
LAeq 46.5 dB(A)	Indici Statistici	
	LN dB	
Componenti Tonal - Kt: NO	5%	50.2
	10%	49.2
	33%	46.4
	50%	45.4
	90%	41.9
Componenti tonali in bassa frequenza - Kb: NO	95%	40.9
Rumore Impulsivo - Ki: NO	LAeq max 56.8 dB(A)	LAeq min 38.3 dB(A)
Tempo di riferimento - Tr: DIURNO dalle 6 alle 22		
Tempo di osservazione - To: pari al Tm		
Tempo di misura - Tm: spot, 15 minuti		
Il To è da intendersi con IMPIANTI ATTIVI		



NOTE: misura fortemente influenzata da traffico veicolare; mascherati i passaggi di veicoli in prossimità dello strumento di

I rilievi fonometrici e le elaborazioni numeriche sono state eseguite dai seguenti Tecnici Competenti in Acustica Ambientale:

Dott. Ing. Raffaele ABATE (Decreto del Dirigente n°2641/14 Reg. Lombardia)

STOGIT S.p.A.

Sito di Sergnano (CR)

Impianto di Compressione

Certificato rilevamento fonometrico



R1_not_amb

NOTTURNO RESIDUO

Valore Limite Immissione Notturno

Classe II - 45 dB(A)

Orario misura e durata :

Data 27/06/2018

Ora 00:19:36

Durata 15 minuti

Strumentazione :

Fonometro L&D 831 - matr.2355

Microfono PCB 377B02

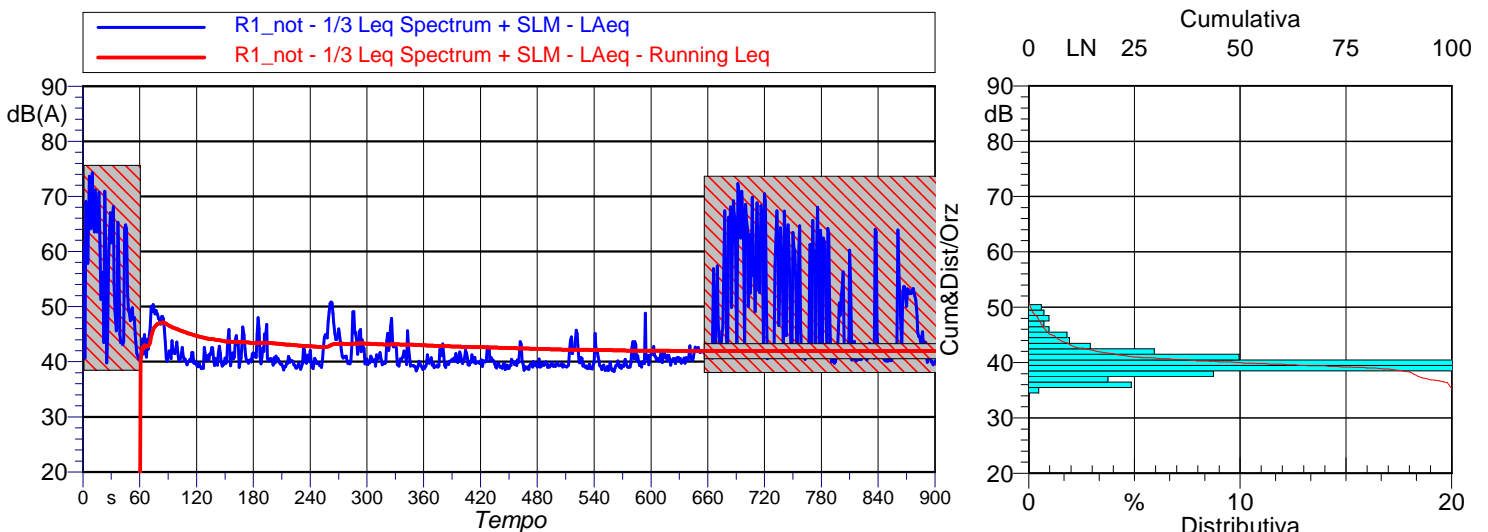
Preamplificatore PCB PRM831

Condizioni meteo :

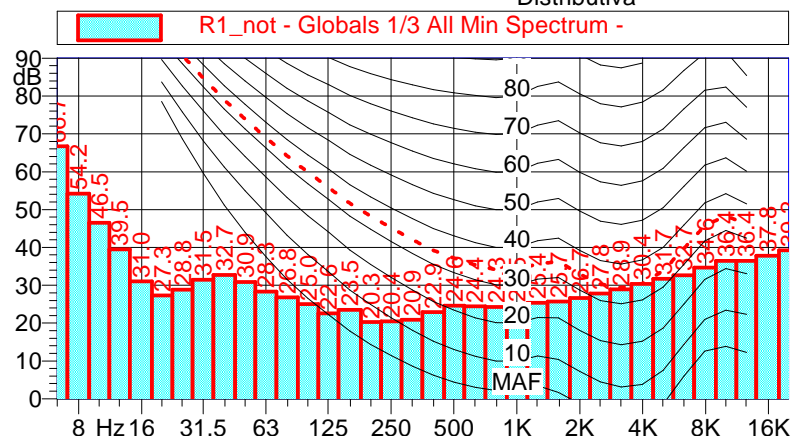
Cielo sereno

Fenomeni atmosferici assenti

Vento debole < 5m/s



RISULTATI DELLA MISURA	
LAeq 41.3 dB(A)	Indici Statistici
	LN dB
	5% 45.1
	10% 43.1
	33% 40.7
	50% 40.0
Componenti Tonal - Kt: NO	90% 38.3
Componenti tonali in bassa frequenza - Kb: NO	95% 36.9
Rumore Impulsivo - Ki: NO	LAeq max 0.0 dB(A)
	LAeq min 0.0 dB(A)
Tempo di riferimento - Tr: NOTTURNO dalle 22 alle 6	
Tempo di osservazione - To: pari al Tm	
Tempo di misura - Tm: spot, 15 minuti	
Il To è da intendersi con IMPIANTI NON ATTIVI	



NOTE: Mascherate porzioni di misura caratterizzate da intenso traffico veicolare e latrati di cani; misura influenzata dalla rumorosità prodotta da un evento mondano con musica all'aperto.

I rilievi fonometrici e le elaborazioni numeriche sono state eseguite dai seguenti Tecnici Competenti in Acustica Ambientale:

Dott. Ing. Raffaele ABATE (Decreto del Dirigente n°2641/14 Reg. Lombardia)

STOGIT S.p.A.

Sito di Sergnano (CR)

Impianto di Compressione

Certificato rilevamento fonometrico



R2_diu_amb

DIURNO AMBIENTALE
Valore Limite Immissione Diurno
Classe II - 55 dB(A)

Orario misura e durata :

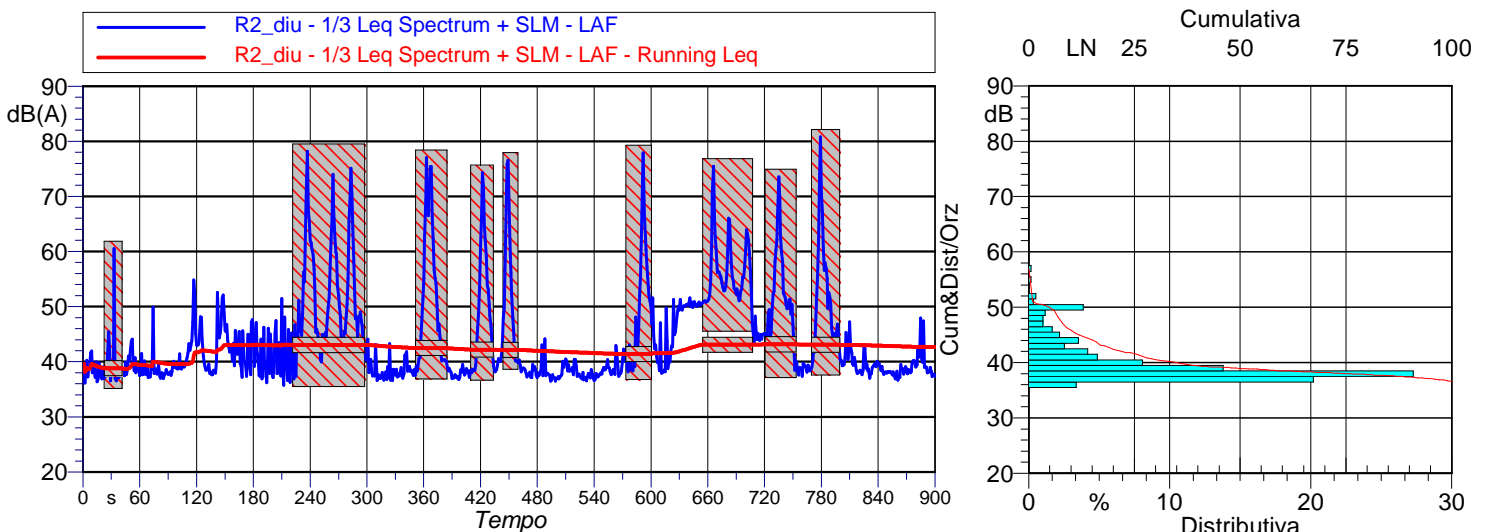
Data 26/06/2018
Ora 17:32:07
Durata 15 minuti

Strumentazione :

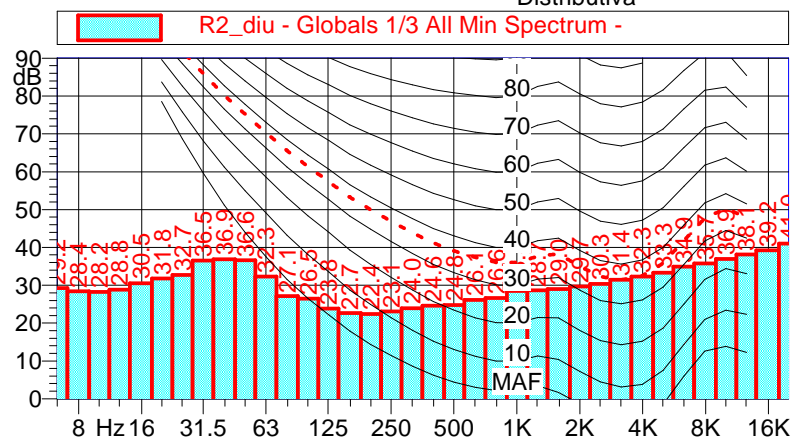
Fonometro L&D 831 - matr.2092
Microfono PCB 377B02
Preamplificatore PCB PRM831

Condizioni meteo :

Cielo sereno
Fenomeni atmosferici assenti
Vento debole < 5m/s



RISULTATI DELLA MISURA		
LAeq 42.7 dB(A)	Indici Statistici	
	LN dB	
Componenti Tonal - Kt: NO	5%	49.9
	10%	45.9
	33%	40.2
	50%	38.9
	90%	37.4
Componenti tonali in bassa frequenza - Kb: NO	95%	37.1
Rumore Impulsivo - Ki: NO	LAeq max 54.9 dB(A)	LAeq min 35.8 dB(A)
Tempo di riferimento - Tr: DIURNO dalle 6 alle 22		
Tempo di osservazione - To: pari al Tm		
Tempo di misura - Tm: spot, 15 minuti		
Il To è da intendersi con IMPIANTI ATTIVI		



NOTE: Misura fortemente influenzata da traffico veicolare; mascherati i passaggi di veicoli in prossimità dello strumento di

I rilievi fonometrici e le elaborazioni numeriche sono state eseguite dai seguenti Tecnici Competenti in Acustica Ambientale:

Dott. Ing. Raffaele ABATE (Decreto del Dirigente n°2641/14 Reg. Lombardia)

STOGIT S.p.A.

Sito di Sergnano (CR)

Impianto di Compressione

Certificato rilevamento fonometrico



R2_not_amb

NOTTURNO AMBIENTALE

Valore Limite Immissione Notturmo

Classe II - 45 dB(A)

Orario misura e durata :

Data 27/06/2018

Ora 00:14:35

Durata 15 minuti

Strumentazione :

Fonometro L&D 831 - matr.2092

Microfono PCB 377B02

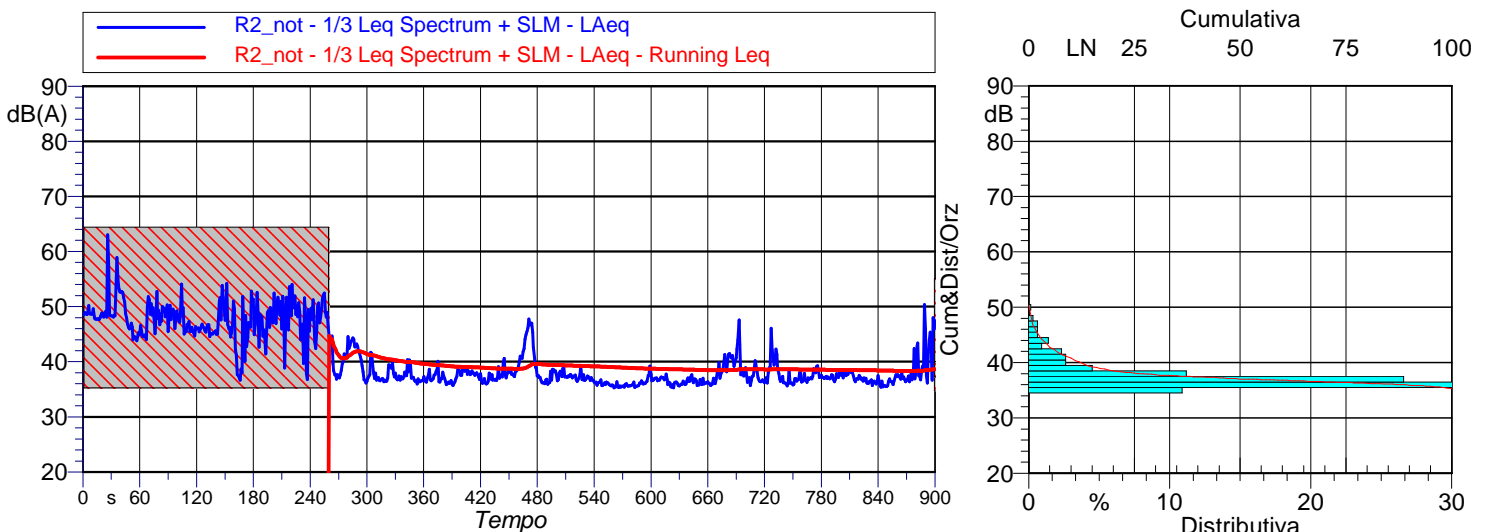
Preamplificatore PCB PRM831

Condizioni meteo :

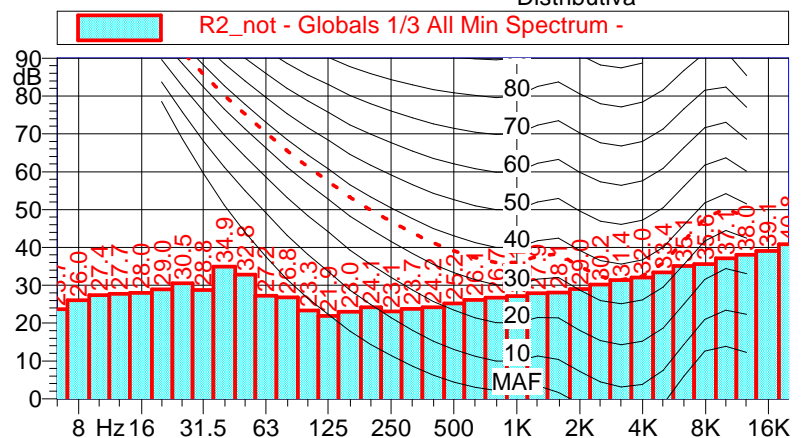
Cielo sereno

Fenomeni atmosferici assenti

Vento debole < 5m/s



RISULTATI DELLA MISURA		
LAeq 38.7 dB(A)	Indici Statistici	
	LN dB	
Componenti Tonal - Kt: NO	5%	42.8
	10%	40.8
	33%	37.7
	50%	37.0
	90%	35.9
Componenti tonali in bassa frequenza - Kb: NO	95%	35.7
Rumore Impulsivo - Ki: NO	LAeq max 50.4 dB(A)	
	LAeq min 35.3 dB(A)	
Tempo di riferimento - Tr: NOTTURNO dalle 22 alle 6		
Tempo di osservazione - To: pari al Tm		
Tempo di misura - Tm: spot, 15 minuti		
Il To è da intendersi con IMPIANTI ATTIVI		



NOTE: Mascherati primi minuti di misura caratterizzati da intenso traffico veicolare; misura influenzata dalla rumorosità prodotta da un evento mondano con musica all'aperto.

I rilievi fonometrici e le elaborazioni numeriche sono state eseguite dai seguenti Tecnici Competenti in Acustica Ambientale:

Dott. Ing. Raffaele ABATE (Decreto del Dirigente n°2641/14 Reg. Lombardia)

STOGIT S.p.A.

Sito di Sergnano (CR)

Impianto di Compressione

Certificato rilevamento fonometrico



R3_diu_amb

DIURNO AMBIENTALE
Valore Limite Immissione Diurno
Classe IV - 65 dB(A)

Orario misura e durata :

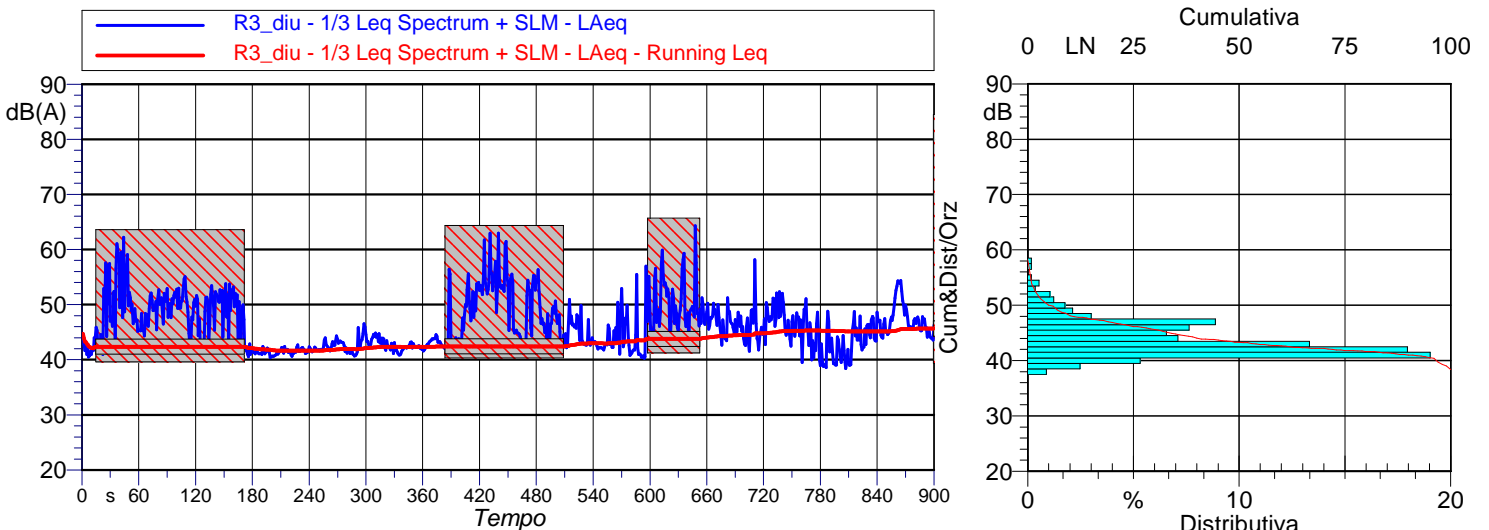
Data 26/06/2018
Ora 16:32:36
Durata 15 minuti

Strumentazione :

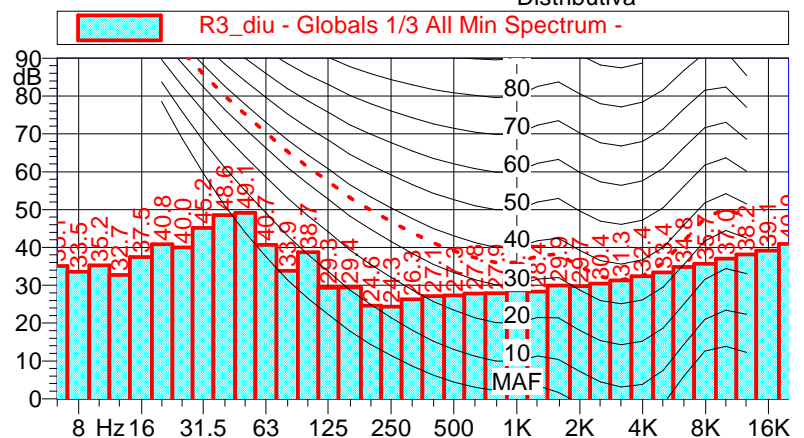
Fonometro L&D 831 - matr.2092
Microfono PCB 377B02
Preamplificatore PCB PRM831

Condizioni meteo :

Cielo sereno
Fenomeni atmosferici assenti
Vento debole < 5m/s



RISULTATI DELLA MISURA	
LAeq 45.7 dB(A)	Indici Statistici
	LN dB
	5% 50.0
	10% 48.1
	33% 45.1
	50% 43.3
Componenti Tonalì - Kt: NO	90% 41.0
Componenti tonali in bassa frequenza - Kb: NO	95% 40.5
Rumore Impulsivo - Ki: NO	LAeq max 58.2 dB(A) LAeq min 38.4 dB(A)
Tempo di riferimento - Tr: DIURNO dalle 6 alle 22	
Tempo di osservazione - To: pari al Tm	
Tempo di misura - Tm: spot, 15 minuti	
Il To è da intendersi con IMPIANTI ATTIVI	



NOTE: Mascherate porzioni di misura caratterizzate da incessante latrare di cani.

I rilievi fonometrici e le elaborazioni numeriche sono state eseguite dai seguenti Tecnici Competenti in Acustica Ambientale:

Dott. Ing. Raffaele ABATE (Decreto del Dirigente n°2641/14 Reg. Lombardia)

STOGIT S.p.A.

Sito di Sergnano (CR)

Impianto di Compressione

Certificato rilevamento fonometrico



R3_not_amb

NOTTURNO AMBIENTALE

Valore Limite Immissione Notturmo

Classe IV - 55 dB(A)

Orario misura e durata :

Data 26/06/2018

Ora 23:17:04

Durata 15 minuti

Strumentazione :

Fonometro L&D 831 - matr.2092

Microfono PCB 377B02

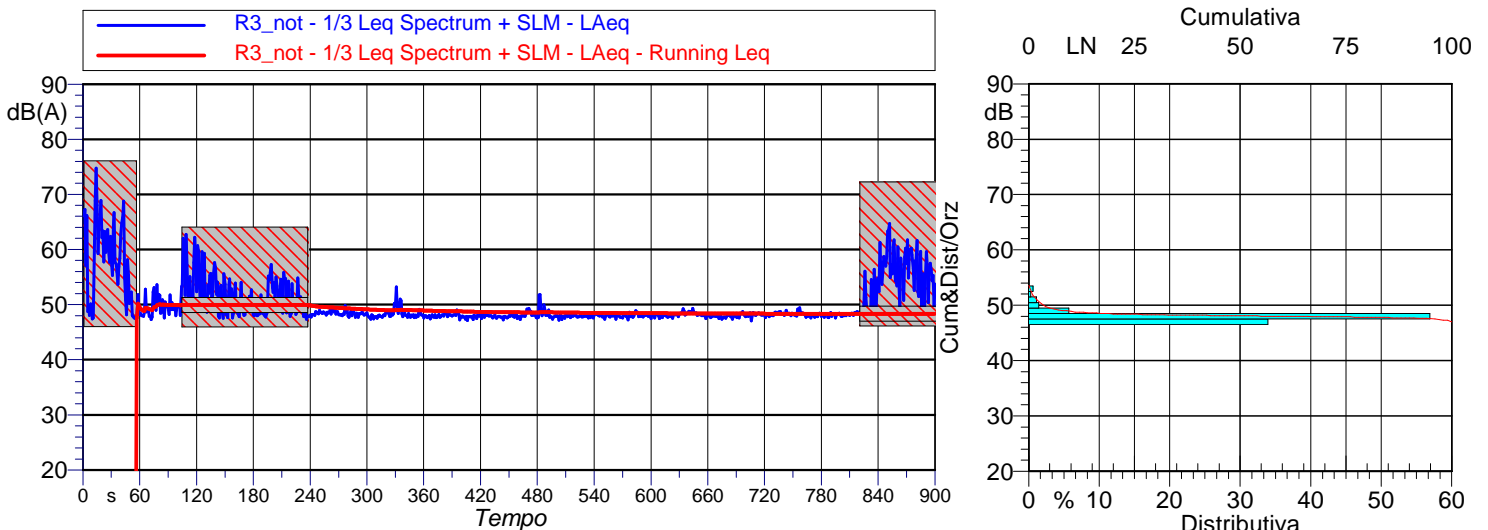
Preamplificatore PCB PRM831

Condizioni meteo :

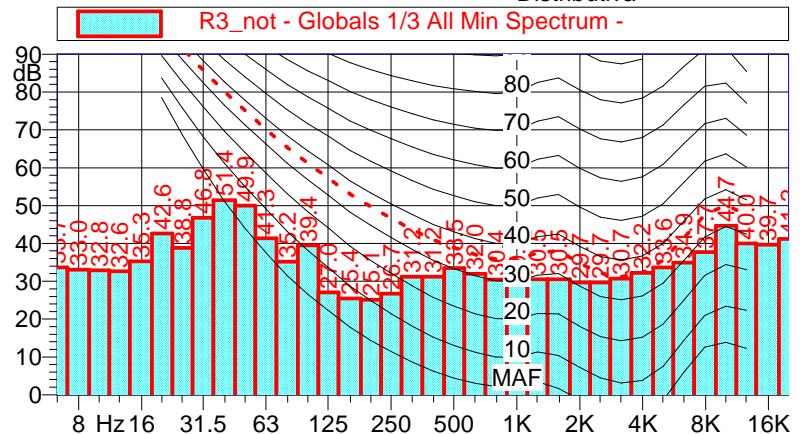
Cielo sereno

Fenomeni atmosferici assenti

Vento debole < 5m/s



RISULTATI DELLA MISURA		
LAeq 48.3 dB(A)	Indici Statistici	
	LN dB	
Componenti Tonal - Kt: NO	5%	49.5
	10%	48.9
	33%	48.2
	50%	48.1
	90%	47.7
Componenti tonali in bassa frequenza - Kb: NO	95%	47.5
Rumore Impulsivo - Ki: NO	LAeq max 66.1 dB(A)	
	LAeq min 47.0 dB(A)	
Tempo di riferimento - Tr: NOTTURNO dalle 22 alle 6		
Tempo di osservazione - To: pari al Tm		
Tempo di misura - Tm: spot, 15 minuti		
Il To è da intendersi con IMPIANTI ATTIVI		



NOTE: Mascherate porzioni di misura caratterizzate da incessante latrare di cani.

I rilievi fonometrici e le elaborazioni numeriche sono state eseguite dai seguenti Tecnici Competenti in Acustica Ambientale:

Dott. Ing. Raffaele ABATE (Decreto del Dirigente n°2641/14 Reg. Lombardia)

STOGIT S.p.A.

Sito di Sergnano (CR)

Impianto di Compressione

Certificato rilevamento fonometrico



R4_diu_amb

DIURNO AMBIENTALE

Valore Limite Immissione Diurno

Classe III - 60 dB(A)

Orario misura e durata :

Data 26/06/2018

Ora 17:02:19

Durata 15 minuti

Strumentazione :

Fonometro L&D 831 - matr.2355

Microfono PCB 377B02

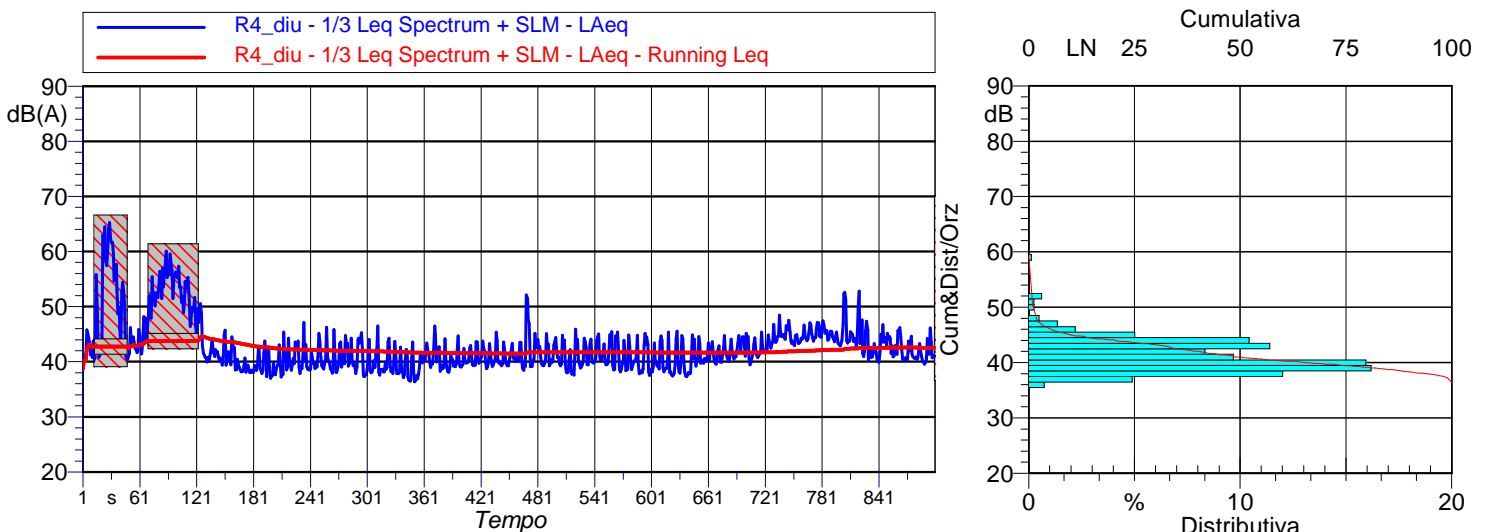
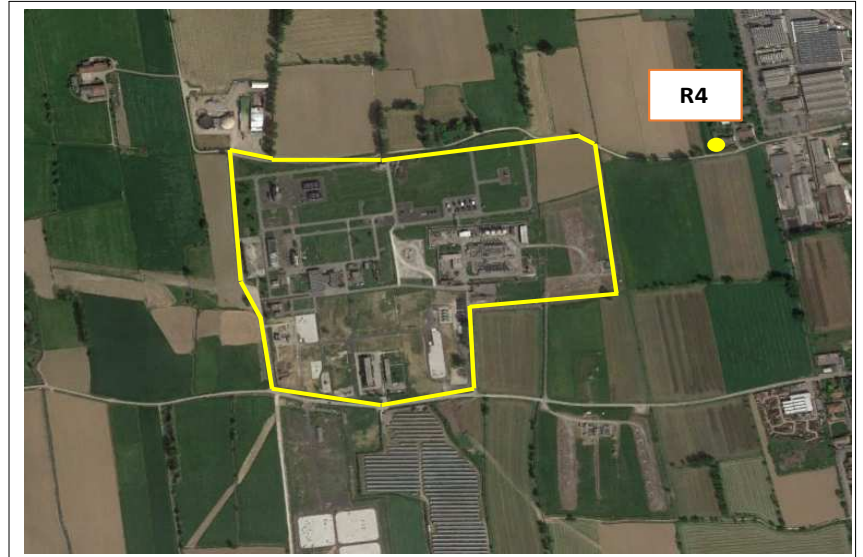
Preamplificatore PCB PRM831

Condizioni meteo :

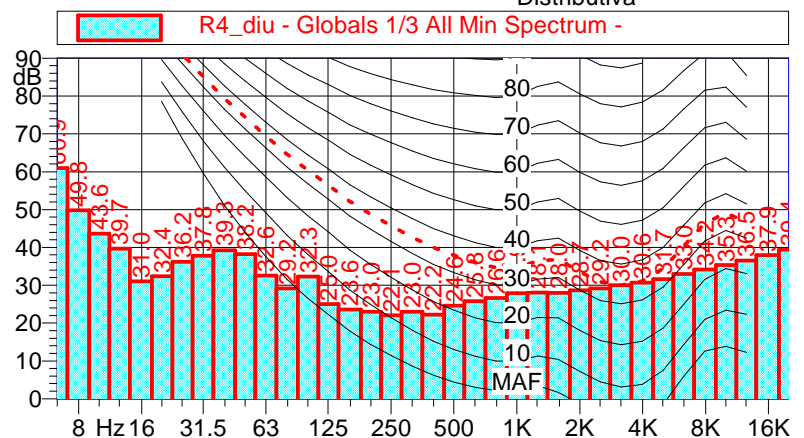
Cielo sereno

Fenomeni atmosferici assenti

Vento debole < 5m/s



RISULTATI DELLA MISURA	
LAeq 42.8 dB(A)	Indici Statistici
	LN dB
	5% 46.1
	10% 45.0
	33% 42.9
	50% 41.0
Componenti Tonal - Kt: NO	90% 38.3
	95% 37.9
	LAeq max 59.1 dB(A)
	LAeq min 36.4 dB(A)
	Tempo di riferimento - Tr: DIURNO dalle 6 alle 22
Tempo di osservazione - To: pari al Tm	
Tempo di misura - Tm: spot, 15 minuti	
Il To è da intendersi con IMPIANTI ATTIVI	



NOTE: Mascherati i primi minuti di misura caratterizzati da latrati di cani.

I rilievi fonometrici e le elaborazioni numeriche sono state eseguite dai seguenti Tecnici Competenti in Acustica Ambientale:

Dott. Ing. Raffaele ABATE (Decreto del Dirigente n°2641/14 Reg. Lombardia)

STOGIT S.p.A.

Sito di Sergnano (CR)

Impianto di Compressione

Certificato rilevamento fonometrico



R4_not_amb

NOTTURNO AMBIENTALE

Valore Limite Immissione Notturmo

Classe III - 50 dB(A)

Orario misura e durata :

Data 26/06/2018

Ora 23:42:06

Durata 15 minuti

Strumentazione :

Fonometro L&D 831 - matr.2355

Microfono PCB 377B02

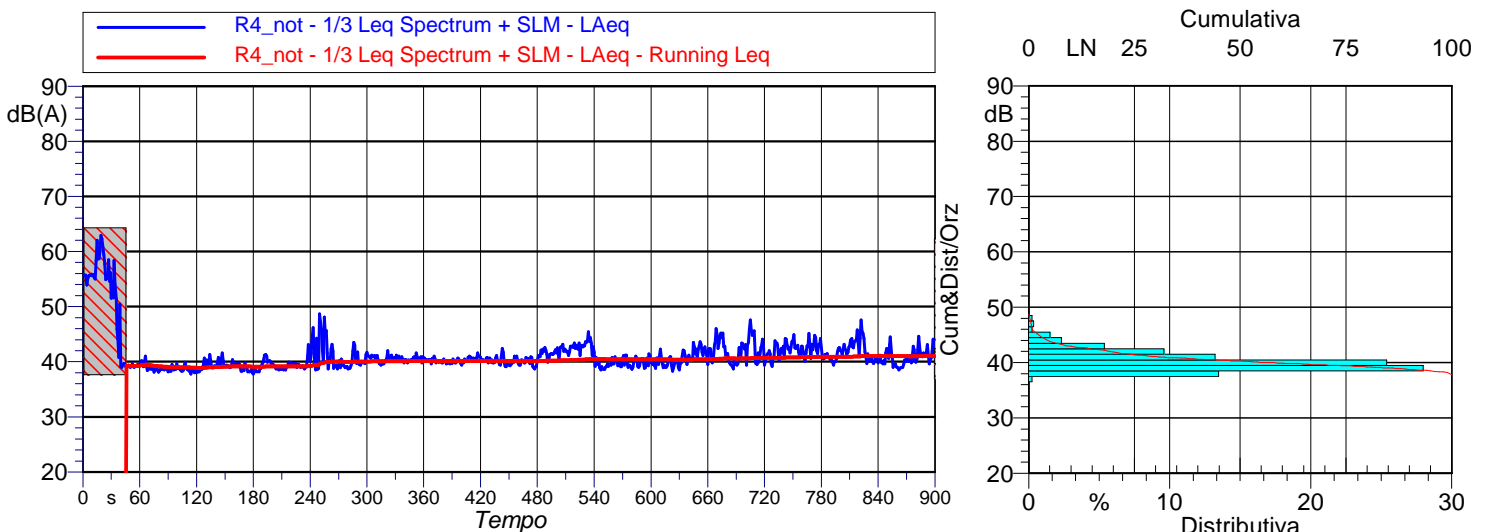
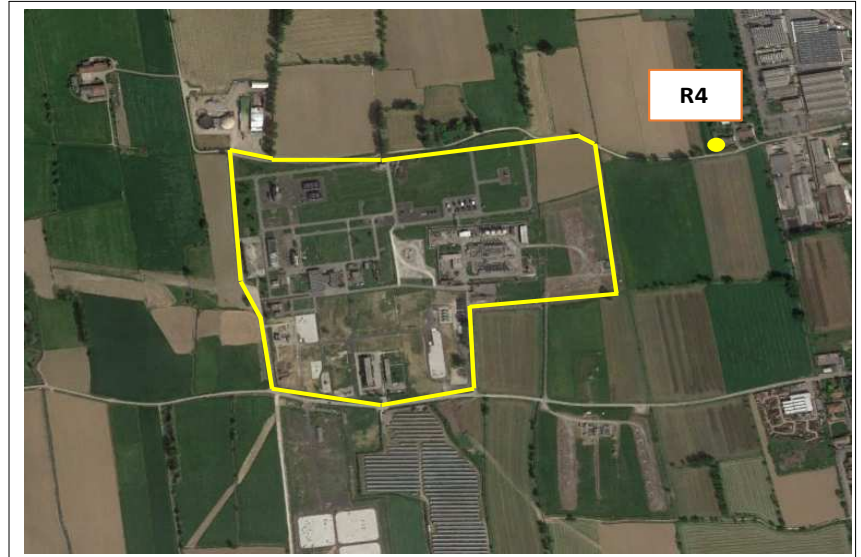
Preamplificatore PCB PRM831

Condizioni meteo :

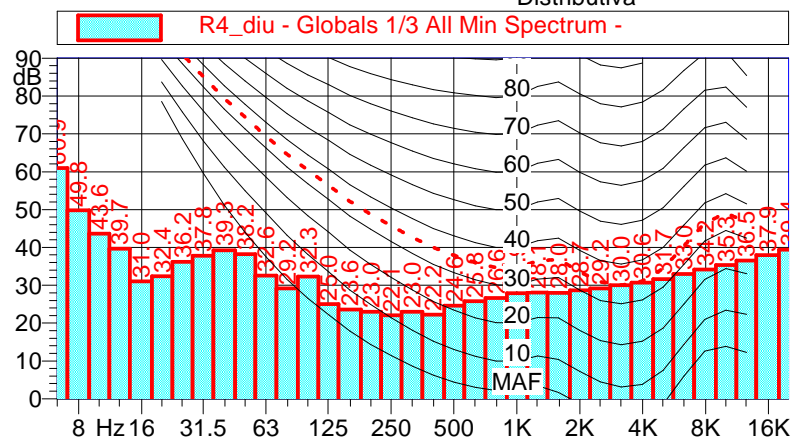
Cielo sereno

Fenomeni atmosferici assenti

Vento debole < 5m/s



RISULTATI DELLA MISURA		
LAeq 41.0 dB(A)	Indici Statistici	
	LN dB	
Componenti Tonali - Kt: NO	5%	43.8
	10%	43.0
	33%	40.9
	50%	40.3
	90%	38.7
Componenti tonali in bassa frequenza - Kb: NO	95%	38.5
Rumore Impulsivo - Ki: NO	LAeq max 55.8 dB(A)	
	LAeq min 37.8 dB(A)	
Tempo di riferimento - Tr: NOTTURNO dalle 22 alle 6		
Tempo di osservazione - To: pari al Tm		
Tempo di misura - Tm: spot, 15 minuti		
Il To è da intendersi con IMPIANTI ATTIVI		



NOTE: Mascherato primo minuto di misura caratterizzato da latrati di cani.

I rilievi fonometrici e le elaborazioni numeriche sono state eseguite dai seguenti Tecnici Competenti in Acustica Ambientale:

Dott. Ing. Raffaele ABATE (Decreto del Dirigente n°2641/14 Reg. Lombardia)

STOGIT S.p.A.

Sito di Sergnano (CR)

Impianto di Compressione

Certificato rilevamento fonometrico



R5_diu_amb

DIURNO AMBIENTALE
Valore Limite Immissione Diurno
Classe III - 60 dB(A)

Orario misura e durata :

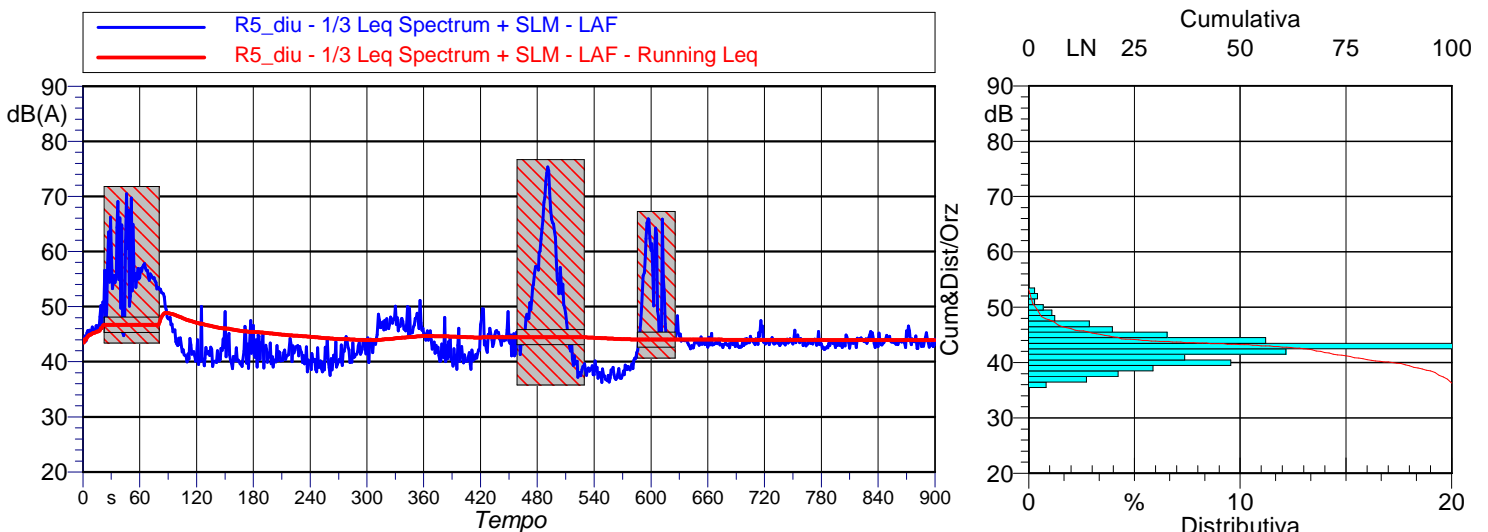
Data 26/06/2018
Ora 15:40:07
Durata 15 minuti

Strumentazione :

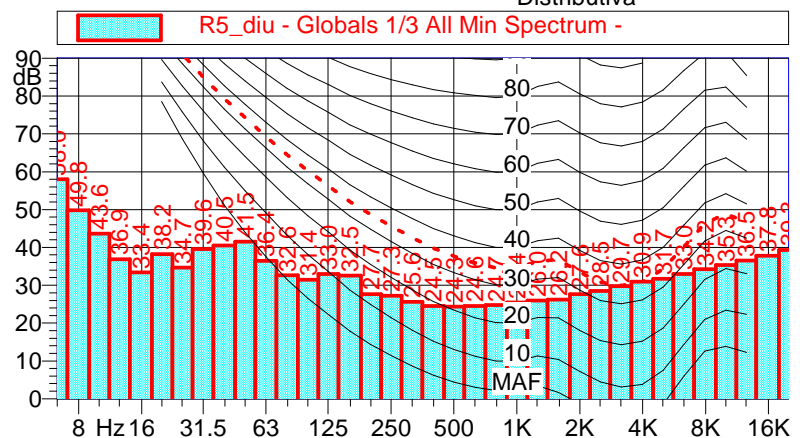
Fonometro L&D 831 - matr.2355
Microfono PCB 377B02
Preamplificatore PCB PRM831

Condizioni meteo :

Cielo sereno
Fenomeni atmosferici assenti
Vento debole < 5m/s



RISULTATI DELLA MISURA	
LAeq 43.9 dB(A)	Indici Statistici
	LN dB
	5% 47.7
	10% 46.1
	33% 43.8
	50% 43.2
Componenti Tonal - Kt: NO	90% 39.4
Componenti tonali in bassa frequenza - Kb: NO	95% 38.5
Rumore Impulsivo - Ki: NO	LAeq max 53.2 dB(A) LAeq min 36.3 dB(A)
Tempo di riferimento - Tr: DIURNO dalle 6 alle 22 Tempo di osservazione - To: pari al Tm Tempo di misura - Tm: spot, 15 minuti Il To è da intendersi con IMPIANTI ATTIVI	



NOTE: Mascherate porzioni di misura influenzate dalla rumorosità prodotta da mezzi agricoli e da latrare dei cani.

I rilievi fonometrici e le elaborazioni numeriche sono state eseguite dai seguenti Tecnici Competenti in Acustica Ambientale:

Dott. Ing. Raffaele ABATE (Decreto del Dirigente n°2641/14 Reg. Lombardia)

STOGIT S.p.A.

Sito di Sergnano (CR)

Impianto di Compressione

Certificato rilevamento fonometrico



R5_not_amb

NOTTURNO AMBIENTALE

Valore Limite Immissione Notturmo

Classe III - 50 dB(A)

Orario misura e durata :

Data 26/06/2018

Ora 22:08:16

Durata 15 minuti

Strumentazione :

Fonometro L&D 831 - matr.2355

Microfono PCB 377B02

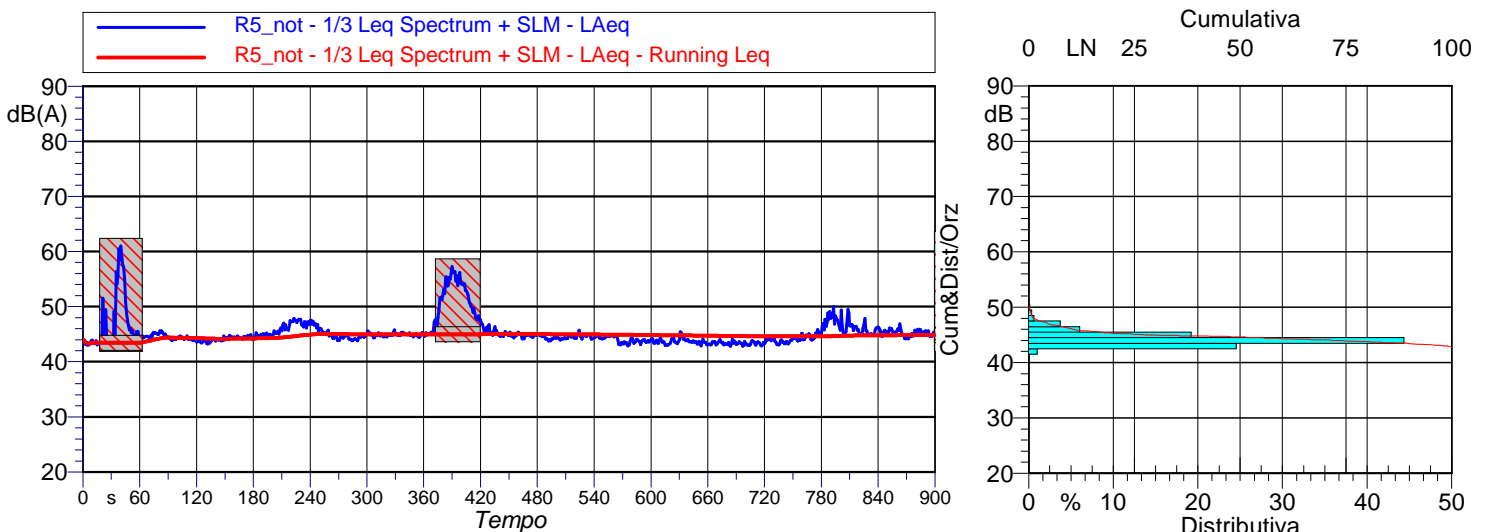
Preamplificatore PCB PRM831

Condizioni meteo :

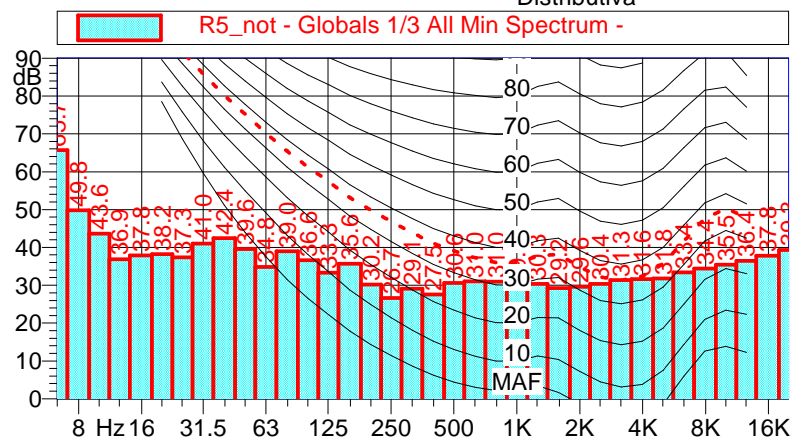
Cielo sereno

Fenomeni atmosferici assenti

Vento debole < 5m/s



RISULTATI DELLA MISURA		
LAeq 44.8 dB(A)	Indici Statistici	
	LN dB	
Componenti Tonali - Kt: NO	5%	46.9
	10%	46.1
	33%	44.9
	50%	44.6
	90%	43.4
Componenti tonali in bassa frequenza - Kb: NO	95%	43.2
Rumore Impulsivo - Ki: NO	LAeq max 50.0 dB(A)	
	LAeq min 42.8 dB(A)	
Tempo di riferimento - Tr: NOTTURNO dalle 22 alle 6		
Tempo di osservazione - To: pari al Tm		
Tempo di misura - Tm: spot, 15 minuti		
Il To è da intendersi con IMPIANTI ATTIVI		



NOTE: Mascherati passaggi di veicoli in prossimità dello strumento di misura.

I rilievi fonometrici e le elaborazioni numeriche sono state eseguite dai seguenti Tecnici Competenti in Acustica Ambientale:

Dott. Ing. Raffaele ABATE (Decreto del Dirigente n°2641/14 Reg. Lombardia)

STOGIT S.p.A.

Sito di Sergnano (CR)

Impianto di Compressione

Certificato rilevamento fonometrico



R6_diu_amb

DIURNO AMBIENTALE
Valore Limite Immissione Diurno
Classe III - 60 dB(A)

Orario misura e durata :

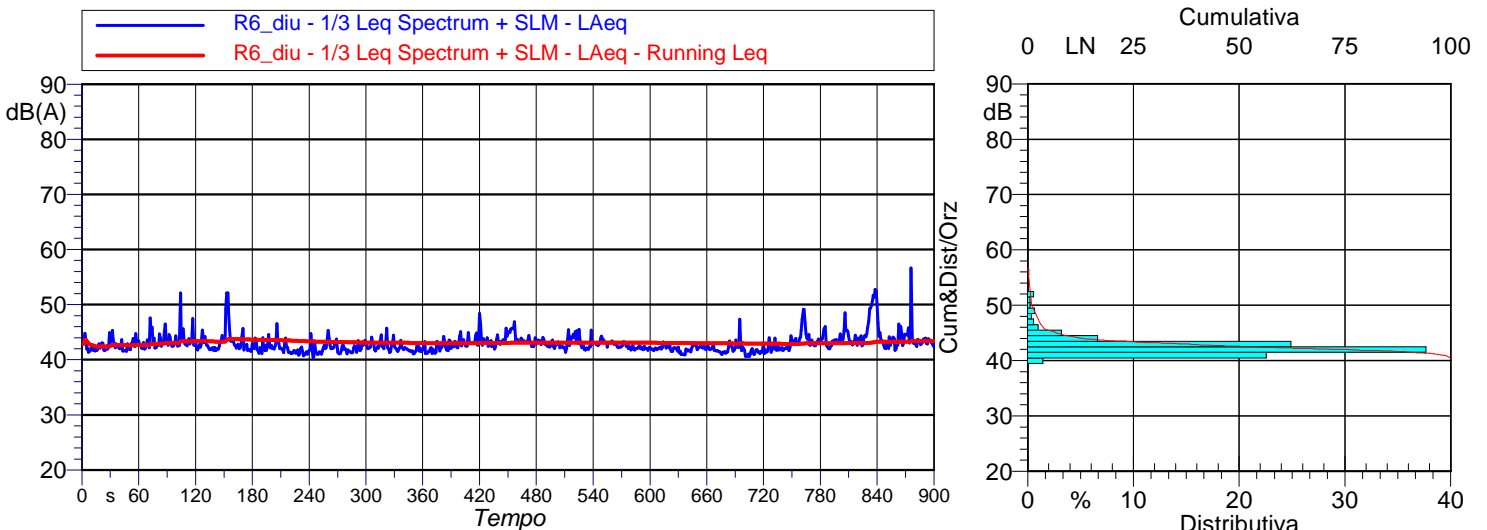
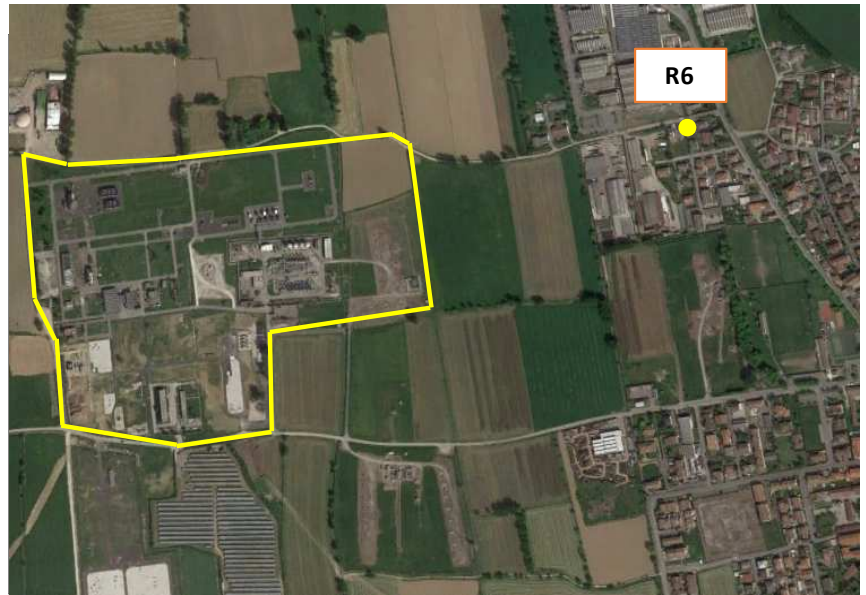
Data 26/06/2018
Ora 17:04:59
Durata 15 minuti

Strumentazione :

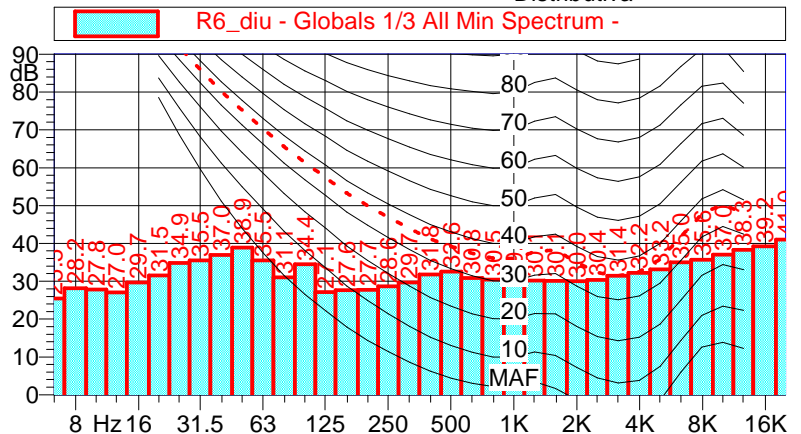
Fonometro L&D 831 - matr.2092
Microfono PCB 377B02
Preamplificatore PCB PRM831

Condizioni meteo :

Cielo sereno
Fenomeni atmosferici assenti
Vento debole < 5m/s



RISULTATI DELLA MISURA		
LAeq 43.4 dB(A)	Indici Statistici	
	LN dB	
Componenti Tonal - Kt: NO	5%	45.5
	10%	44.4
	33%	43.1
	50%	42.6
	90%	41.5
Componenti tonali in bassa frequenza - Kb: NO	95%	41.3
Rumore Impulsivo - Ki: NO	LAeq max 56.7 dB(A)	LAeq min 40.4 dB(A)
Tempo di riferimento - Tr: DIURNO dalle 6 alle 22		
Tempo di osservazione - To: pari al Tm		
Tempo di misura - Tm: spot, 15 minuti		
Il To è da intendersi con IMPIANTI ATTIVI		



I rilievi fonometrici e le elaborazioni numeriche sono state eseguite dai seguenti Tecnici Competenti in Acustica Ambientale:

Dott. Ing. Raffaele ABATE (Decreto del Dirigente n°2641/14 Reg. Lombardia)

STOGIT S.p.A.

Sito di Sergnano (CR)

Impianto di Compressione

Certificato rilevamento fonometrico



R6_not_amb

NOTTURNO AMBIENTALE

Valore Limite Immissione Notturmo

Classe III - 50 dB(A)

Orario misura e durata :

Data 26/06/2018

Ora 23:43:58

Durata 15 minuti

Strumentazione :

Fonometro L&D 831 - matr.2092

Microfono PCB 377B02

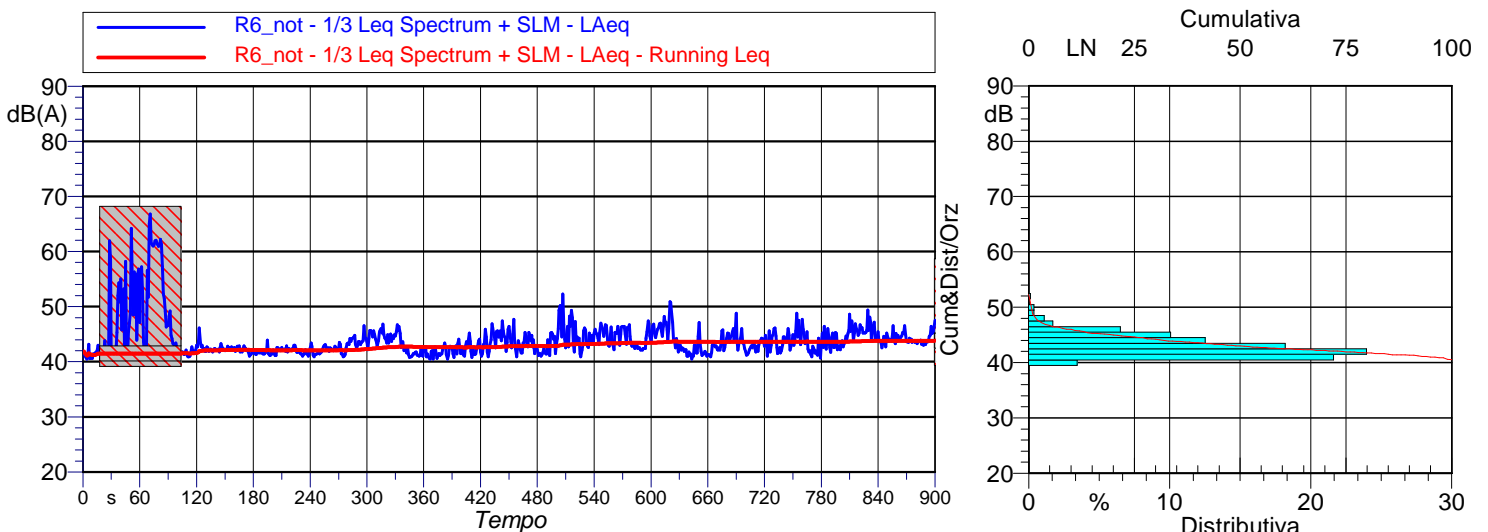
Preamplificatore PCB PRM831

Condizioni meteo :

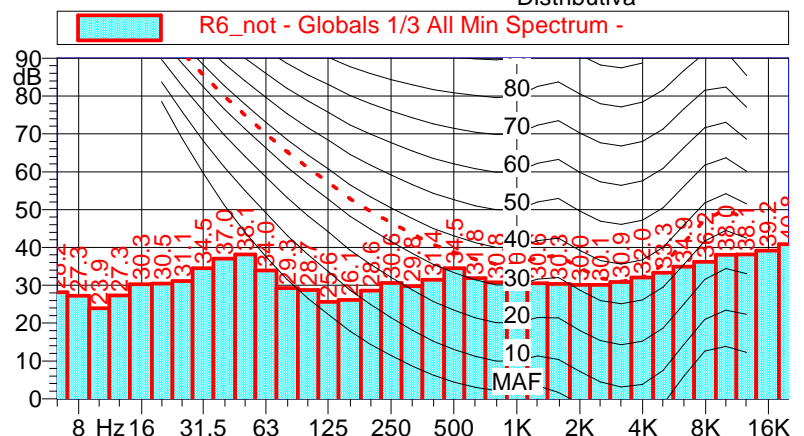
Cielo sereno

Fenomeni atmosferici assenti

Vento debole < 5m/s



RISULTATI DELLA MISURA		
LAeq 43.8 dB(A)	Indici Statistici	
	LN dB	
Componenti Tonal - Kt: NO	5%	46.7
	10%	46.0
	33%	43.9
	50%	43.0
	90%	41.3
Componenti tonali in bassa frequenza - Kb: NO	95%	41.0
Rumore Impulsivo - Ki: NO	LAeq max 52.3 dB(A)	LAeq min 40.5 dB(A)
Tempo di riferimento - Tr: NOTTURNO dalle 22 alle 6		
Tempo di osservazione - To: pari al Tm		
Tempo di misura - Tm: spot, 15 minuti		
Il To è da intendersi con IMPIANTI ATTIVI		



NOTE: Mascherata porzione di misura caratterizzata da latrati di cani.

I rilievi fonometrici e le elaborazioni numeriche sono state eseguite dai seguenti Tecnici Competenti in Acustica Ambientale:

Dott. Ing. Raffaele ABATE (Decreto del Dirigente n°2641/14 Reg. Lombardia)