

DISEGNI DI RIFERIMENTO	
LINEE GAS PRINCIPALE E CICLO DI CENTRALE	STOIG: 0118.00.CPML14023.8 SNAM: GD-A-08558

LEGGENDA

- ① ALL'ATMOSFERA
- ② DRENAGGIO
- ◇ TEMPERATURA MIN./MAX. DI ESERCIZIO (°C)
PRESSIONE DI PROGETTO (barg)
- HS VALVOLA A COMANDO MANUALE PREDISPOSTA PER COMANDO A DISTANZA. INDICAZIONE DI VALVOLA APERTA/CHIUSA IN SALA CONTROLLO.

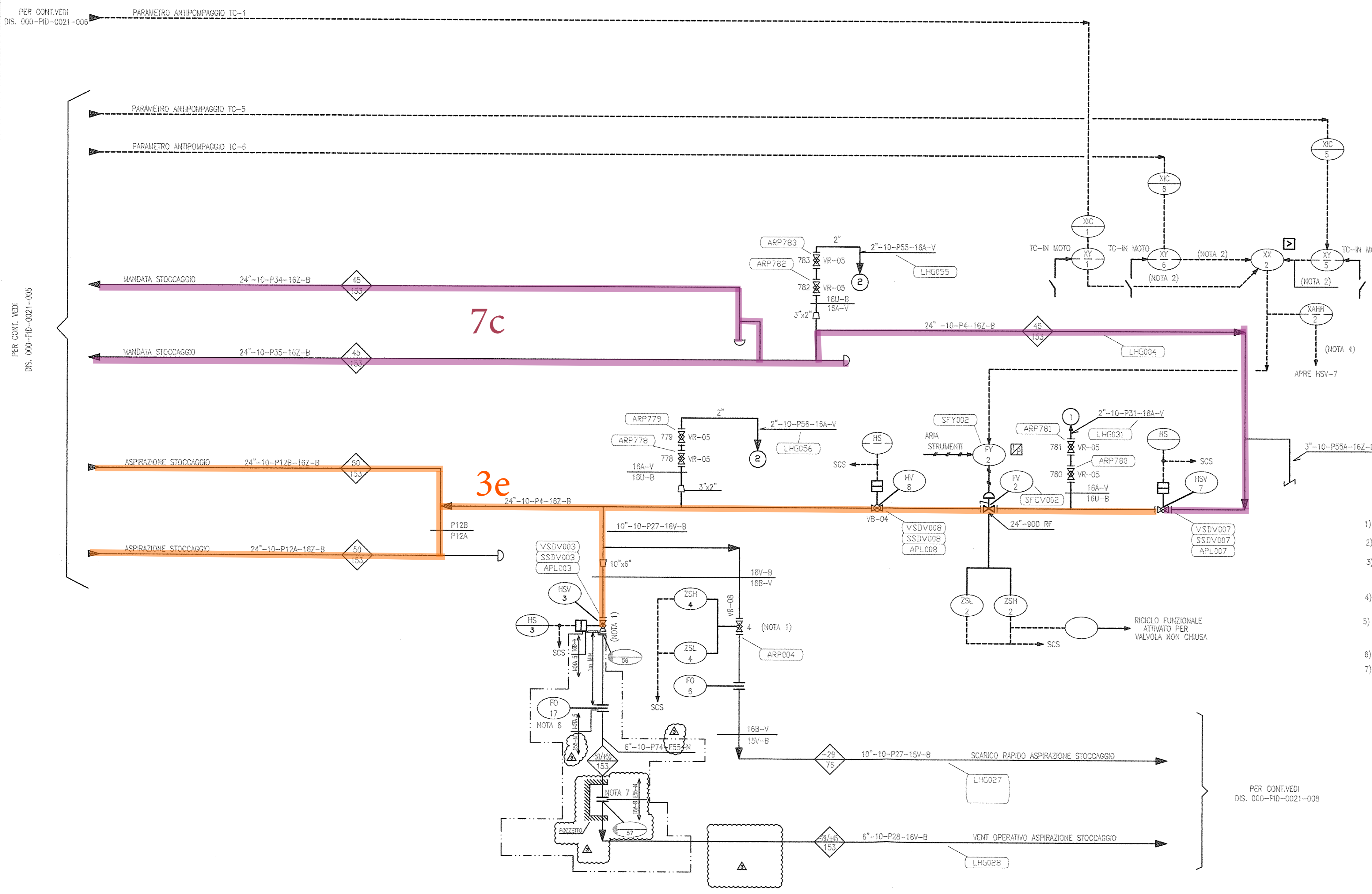
--- NUOVE INSTALLAZIONI

NOTA GENERALE:

- TUTTI GLI ATTUATORI ESISTENTI SARANNO SOSTITUITI PER LAVORARE CON ARIA A 8barg



NOTE:

- 1) LE VALVOLE N°4 E HSV-3 VANNO POSIZIONATE VICINO ALLO STACCO DA 10".
- 2) L'USCITA DEL REGOLATORE DOVRA' ESSERE FORZATA AL 100% IN CASO DI MACCHINA FERMA
- 3) IN CASO DI SCARICO OPERATIVO DI CENTRALE LE VALVOLE HSV-7 E FV-2 VERRANNO APERTE DALLA LOGICA CHE GESTISCE IL FUNZIONAMENTO DEL SISTEMA DI RECUPERO GAS.
- 4) COMANDA IN APERTURA LA VALVOLA HSV-7 SE PER OGNI REGOLATORE XIC-5/6/1 SI VERIFICA LA CONDIZIONE DI FV-SP < 5% CON TC RELATIVA IN MARCIA.
- 5) FO AD ALMENO 1 METRO DALLA VALVOLA DI VENT, FLANGE 1500RTJ AISI316L, SPESSORE sch 120 (14.27 mm), PER L'ACCOPIAMENTO CON ESISTENTE PREVEDERE FO E CONTROFLANGIA 1500 RF AISI 316L, SPESSORE SCH 120
- 6) FO NUOVO, A SOSTITUZIONE DELL'ESISTENTE.
- 7) LA DISTANZA TRA L'ACCOPIAMENTO FLANGIATO E L'INNESTO SUL COLLETTORE DELLA LINEA DI SCARICO PER DEPRESSIONIZZAZIONE PIU' VICINA, DEVE ESSERE MINIMO 15m, TALE TRATTO DI LINEA DEVE ESSERE IN AISI 316L



PER CONT.VEDI
DIS. 000-PID-0021-008

Rev.	Data	Descrizione	Preparato	Verificato	Approvato	Autizzato
3	04/04/19	REMISSIONE PER INGEGNERIA DI DETTAGLIO (DD)	M. Bruno	G. Caporaso	F. Pizzol	
2	15/10/18	EMISSIONE PER INGEGNERIA DI DETTAGLIO (DD)	M. Bruno	S. Longobardi	V. Lovaglio	F. Pizzol
1	27/06/18	EMISSIONE PER INGEGNERIA DI BASE (BD)	M. Bruno	S. Longobardi	V. Lovaglio	F. Pizzol
0	27/04/18	EMISSIONE PER COMMENTI (CR)	M. Bruno	S. Longobardi	V. Lovaglio	F. Pizzol

STOIG S.p.A.
 Ingegneria di Dettaglio, Direzione Lavori e Supervisione inerenti
 l'Adeguamento del Campo di Stoccaggio Gas di Sernano (CR)

P&ID
LINEE GAS PRINCIPALE E CICLO DI CENTRALE
(CON INSTALLAZIONE TC-1)

Commissa Cliente	7300003949	Codice Documento STOIG	0118-00-BPFM-12650	Progetto APS	P1555	Codice Documento APS	000-PID-0021-007	Foglio	01 di 01	Rev.	3
DOC. CLASS.		SCALA:	N/A	FORMATO:	A1						

APS N. Documento: 000-PID-0021-007 FILE NAME: P1555-000-PID-0021-007_3.dwg

This document and the information therein are exclusive property of APS S.p.A. - Via Mosca, 32 - 00142 Roma - ITALY. All right reserved.