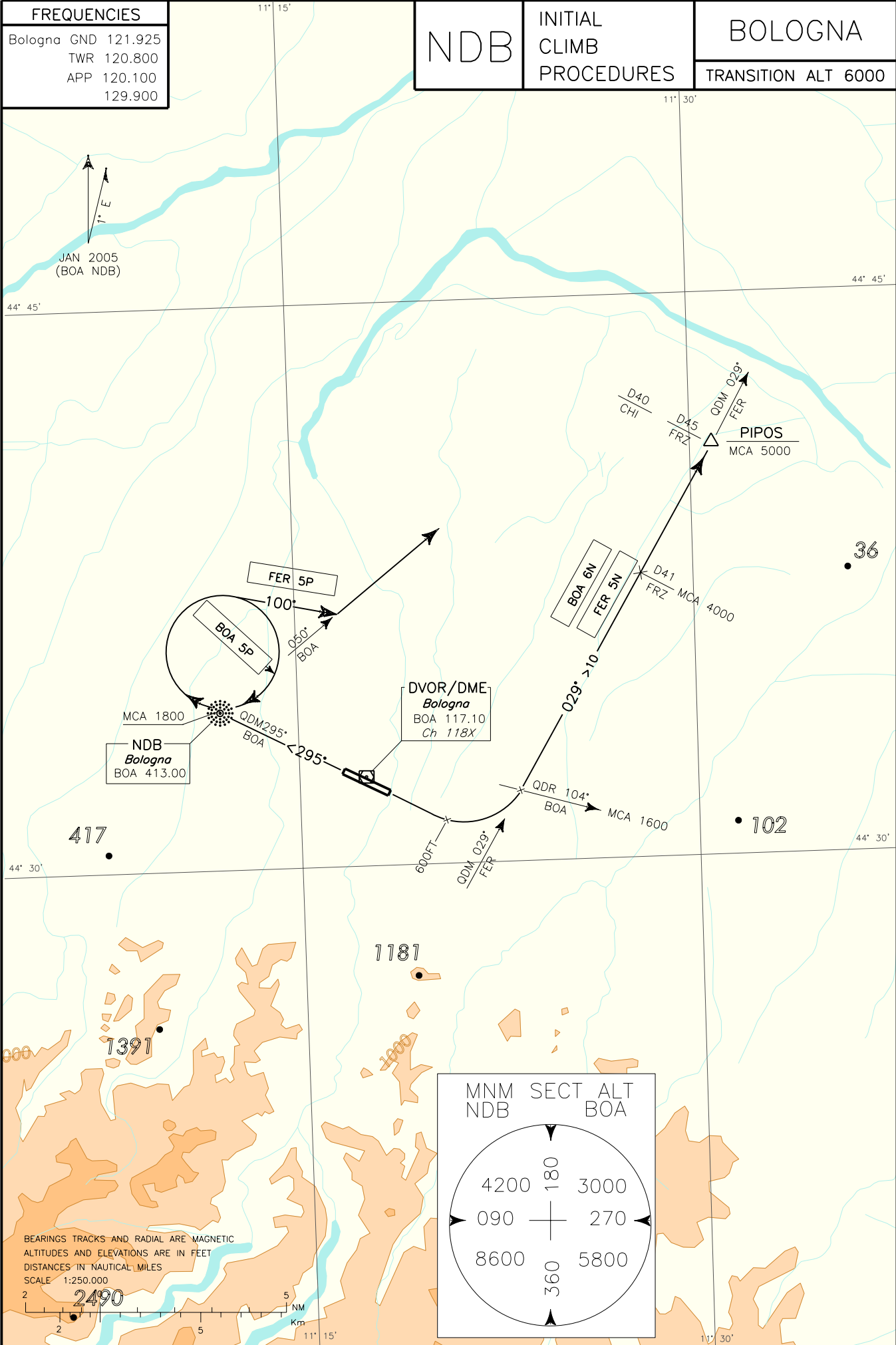


FREQUENCIES	
Bologna GND	121.925
TWR	120.800
APP	120.100
	129.900

NDB
INITIAL CLIMB PROCEDURES

BOLOGNA
TRANSITION ALT 6000

CHANGE: NEW DVOR 'BOA' FREQUENCY AND DME 'BOA' CHANNEL



BEARINGS TRACKS AND RADIAL ARE MAGNETIC
ALTITUDES AND ELEVATIONS ARE IN FEET
DISTANCES IN NAUTICAL MILES
SCALE 1:250,000



PROCEDURE DI SALITA INIZIALE**RWY 12**

Si applica la procedura disposta dall'ENAC di cui all'ENR 1.5.

Descrizione della salita iniziale

Dopo il decollo, a 600 FT o al di sopra, virare a sinistra per intercettare e seguire QDM 029° FER NDB (TR 029°).

Gradiente minimo di salita: 7.7% (465 FT/NM) fino a lasciare 2000 FT.

MCA: INT QDM 029° FER NDB/QDR 104° BOA NDB, 1600 FT

RWY 30

Dopo il decollo procedere su QDM 295° BOA NDB (TR 295°) per BOA NDB. Su BOA NDB virare a destra per inserirsi nella SID assegnata.

Gradiente minimo di salita: 7.8% (480 FT/NM)

MCA: BOA NDB: 1800 FT

NOTA:

E' operativo il sistema di rilevamento del rumore e del monitoraggio della rotta radar seguita dagli aeromobili.

E' pertanto richiesto ai piloti di attenersi rigorosamente alle procedure previste per l'abbattimento del rumore.

INITIAL CLIMB PROCEDURE**RWY 12**

Provision of Italian Civil Aviation Authority reported in ENR 1.5 apply.

Initial climb description

After take-off, at 600 FT or above, turn left to intercept and follow QDM 029° FER NDB (TR 029°).

Minimum climb gradient: 7.7% (465 FT/NM) till passing 2000 FT.

RWY 30

After take-off proceed on QDM 295° BOA NDB (TR 295°) bound to BOA NDB. Over BOA NDB turn right to join the assigned SID.

Minimum climb gradient: 7.8% (480 FT/NM)

REMARK:

Aircraft noise and radar track monitoring system operative.

Pilots are requested to perform strictly noise abatement procedure.

Intenzionalmente bianca

Intentionally left blank

FREQUENCIES

Bologna GND 121.925
 TWR 120.800
 APP 120.100
 129.900

NDB

SID

BOLOGNA

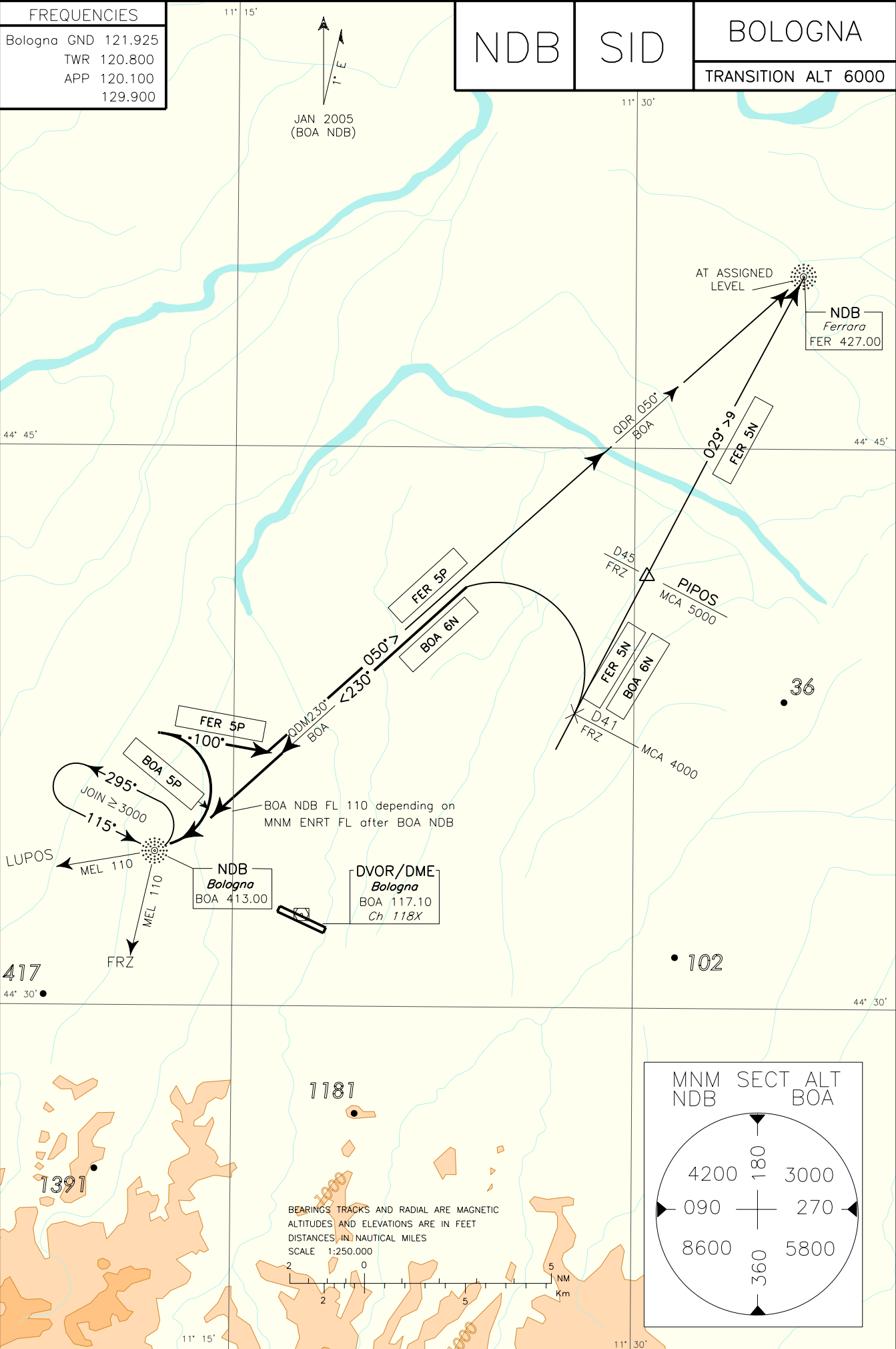
TRANSITION ALT 6000

JAN 2005
(BOA NDB)

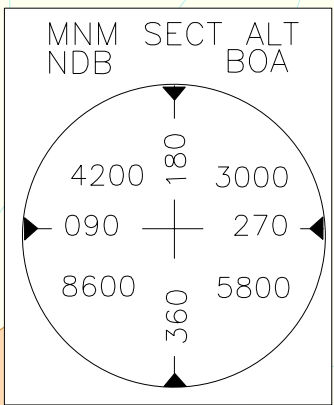
AT ASSIGNED
LEVEL

NDB
 Ferrara
 FER 427.00

CHANGE: NEW DVOR 'BOA' FREQUENCY, DME 'BOA' CHANNEL AND RENUMBERED PAGE



BEARINGS TRACKS AND RADIAL ARE MAGNETIC
 ALTITUDES AND ELEVATIONS ARE IN FEET
 DISTANCES IN NAUTICAL MILES
 SCALE 1:250,000



DESCRIZIONE DELLE SID

Eseguita la procedura di salita iniziale:

RWY 12**FER 5N**

Mantenere TR 029° e procedere via PIPOS – FER NDB

BOA 6N

Mantenere TR 029° fino a 41 NM FRZ VORTAC, quindi virare a sinistra su TR 230° (QDM 230° BOA NDB) per BOA NDB

RWY 30**FER 5P**

Procedere su TR 100° fino ad intercettare e seguire su QDR 050° BOA NDB (TR 050°) per FER NDB, in salita per il livello autorizzato.

BOA 5P

Procedere per BOA NDB ed inserirsi nel circuito di attesa a 3000 FT o al di sopra. Lasciare BOA NDB al minimo livello di rotta IFR previsto per il successivo tratto di rotta

SID DESCRIPTION

Initial climb procedure executed:

RWY 12**FER 5N**

Maintain TR 029° and proceed via PIPOS – FER NDB

BOA 6N

Maintain TR 029° until 41 NM FRZ VORTAC, then turn left on TR 230° (QDM 230° BOA NDB) bound to BOA NDB

RWY 30**FER 5P**

Proceed on TR 100° until joining QDR 050° BOA NDB (TR 050°) bound to FER NDB, climbing to assigned level

BOA 5P

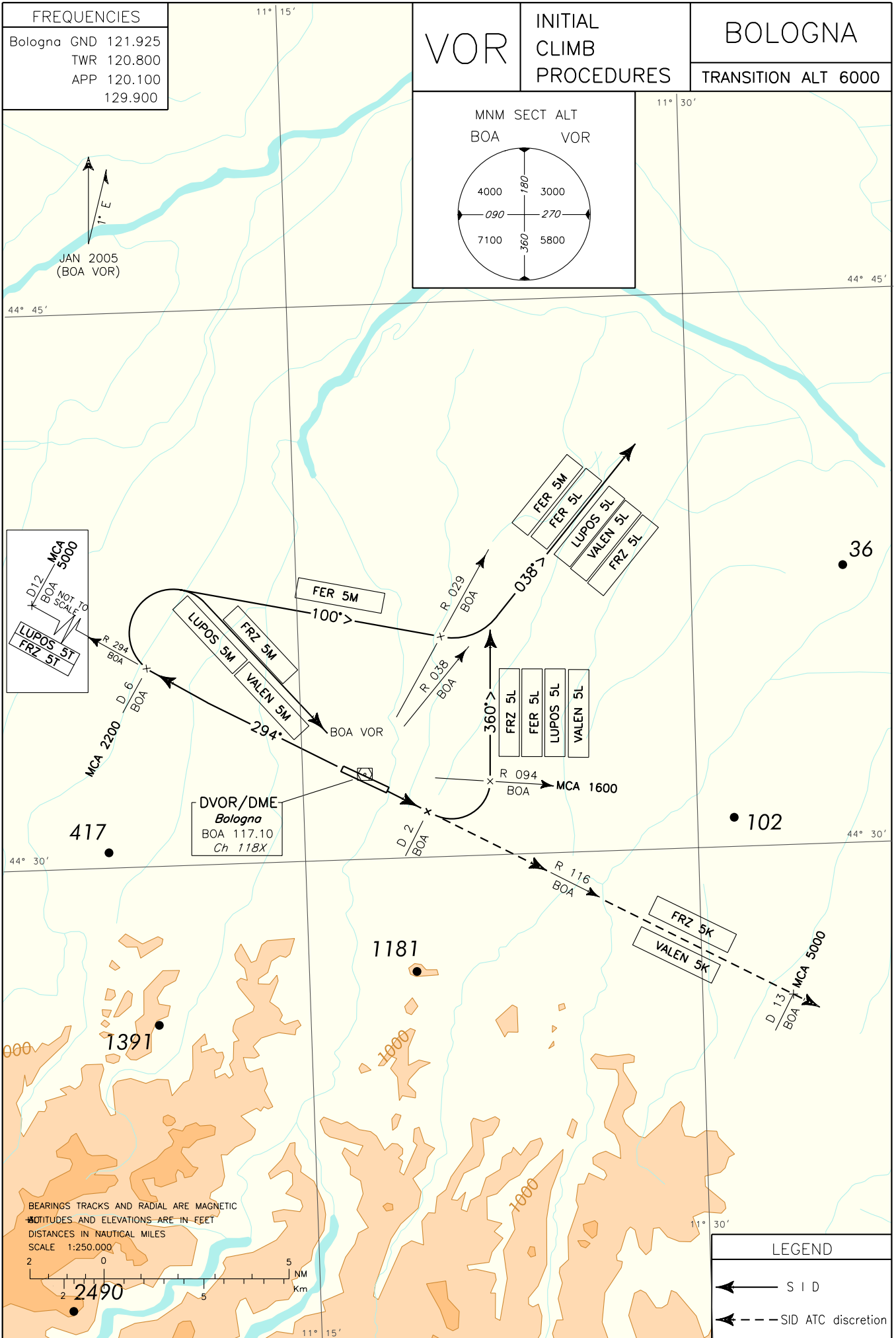
Proceed bound to BOA NDB and join the holding pattern at 3000 FT or above. Leave BOA NDB at the minimum enroute IFR flight level for the subsequent enroute segment

MCA/MCL: PIPOS 5000 FT; FER NDB livello autorizzato/assigned level

MCA/MCL: INT QDR 209° FER NDB/41 NM FRZ VORTAC: 4000 FT;
BOA NDB FL 110 in funzione del/depending on MNM ENRT IFR FL dopo/after BOA NDB

Intenzionalmente bianca

Intentionally left blank



CHANGE: SIDs "FRZ 5T" and "LUPOS 5T" IDENTIFICATION CODE UPDATED

BEARINGS TRACKS AND RADIAL ARE MAGNETIC
ALTITUDES AND ELEVATIONS ARE IN FEET
DISTANCES IN NAUTICAL MILES
SCALE 1:250,000

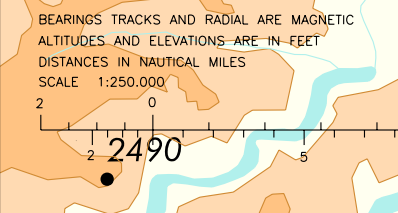
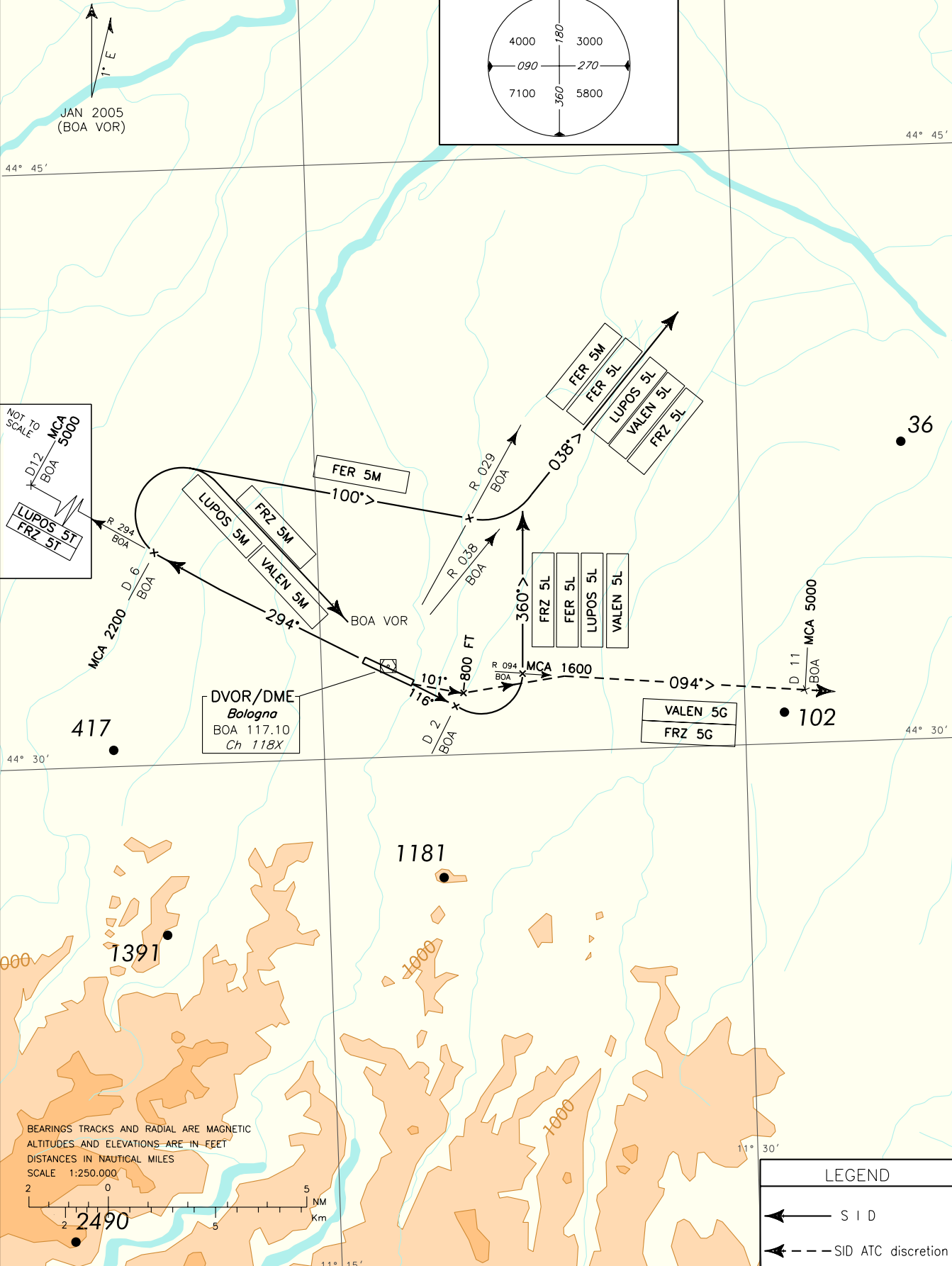
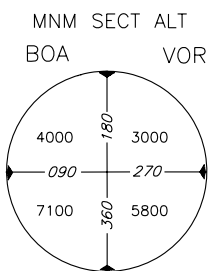


LEGEND	
←	S I D
←---	SID ATC discretion

CHANGE: INITIAL CLIMB RWY12 MODIFIED - SIDs "VALEN 5K" and "FRZ 5K" WITHDRAWN - NEW SIDs "VALEN 5G" and "FRZ 5G" IMPLEMENTED

FREQUENCIES
Bologna GND 121.925
TWR 120.800
APP 120.100
129.900

<h1>VOR</h1>	INITIAL CLIMB PROCEDURES	BOLOGNA
	TRANSITION ALT 6000	



LEGEND
← SID
← - - - SID ATC discretion

PROCEDURE DI SALITA INIZIALE**RWY 12**

Si applica la procedura disposta dall'ENAC di cui all'ENR 1.5.

Descrizione della salita iniziale

- a) Se autorizzati per le SID FER 5L, FRZ 5L, LUPOS 5L o VALEN 5L dopo il decollo a 2 NM BOA DME o attraversando 800 FT, quale delle due condizioni si verifichi prima, virare a sinistra su TR 360° per intercettare e seguire RDL 038 BOA VOR

Gradiente minimo di salita: 5% (300 FT/NM)

MCA: INT TR 360°/RDL 094 BOA VOR: 1600 FT

- b) Se autorizzati per le SID FRZ 5K e VALEN 5K intercettare e seguire RDL 116 BOA VOR

Gradiente minimo di salita suggerito: 7% (425 FT/NM)

MCA: RDL 116/13 NM BOA VOR/DME: 5000FT

RWY 30

Dopo il decollo procedere su RDL 294 BOA VOR (TR 294°) fino a 6 NM BOA DME, quindi:

- a) se autorizzati per la SID FER 5M virare a destra su TR 100° per intercettare e seguire RDL 038 BOA VOR
 b) se autorizzati per le SID FRZ 5M, LUPOS 5M or VALEN 5M virare a destra e procedere per BOA VOR
 c) se autorizzati per le SID FRZ 5T o LUPOS 5T continuare su RDL 294 BOA VOR fino a 12 NM BOA DME, quindi virare a sinistra (IAS MAX 230KT) per inserirsi nella SID assegnata.

Gradiente minimo di salita: 7% (425 FT/NM)

MCA: RDL 294/6 NM BOA VOR/DME 2200 FT; RDL 294/12 NM BOA VOR/DME: 5000 FT

NOTA:

E' operativo il sistema di rilevamento del rumore e del monitoraggio della rotta radar seguita dagli aeromobili.

E' pertanto richiesto ai piloti di attenersi rigorosamente alle procedure previste per l'abbattimento del rumore.

INITIAL CLIMB PROCEDURES**RWY 12**

Provision of Italian Civil Aviation Authority reported in ENR 1.5 apply.

Initial climb description

- a) If cleared via SID FER 5L, FRZ 5L, LUPOS 5L or VALEN 5L after take-off at 2 NM BOA DME or passing 800 FT, which of the two conditions comes first, turn left on TR 360° until joining RDL 038 BOA VOR

Minimum climb gradient: 5% (300 FT/NM)

- b) If cleared via SID FRZ 5K or VALEN 5K join and follow RDL 116 BOA VOR

Suggested minimum climb gradient: 7% (425 FT/NM)

RWY 30

After take-off proceed on RDL 294 BOA VOR (TR 294°) until 6 NM BOA DME, then:

- a) if cleared via SID FER 5M turn right on TR 100° until joining RDL 038 BOA VOR
 b) If cleared via SID FRZ 5M, LUPOS 5M or VALEN 5M turn right and proceed bound to BOA VOR
 c) If cleared via SID FRZ 5T or LUPOS 5T proceed on RDL 294 BOA VOR until 12 NM BOA DME, then turn left (IAS MAX 230 KT) to join the assigned SID

Minimum climb gradient: 7% (425 FT/NM)

REMARK:

Aircraft noise and radar track monitoring system operative.

Pilots are requested to perform strictly noise abatement procedure.

Intenzionalmente bianca

Intentionally left blank

PROCEDURE DI SALITA INIZIALE**RWY 12**

Si applica la procedura disposta dall'ENAC di cui all'ENR 1.5.

Descrizione della salita iniziale

- a) Se autorizzati per le SID FER 5L, FRZ 5L, LUPOS 5L o VALEN 5L procedere prua pista fino a 2 NM BOA DME o attraversando 800 ft, quale delle due condizioni si verifichi prima, quindi virare a sinistra su TR 360° per intercettare e seguire RDL 038 BOA VOR.

Gradiente minimo di salita: 8% (486FT/NM)

MCA: INT TR 360°/RDL 094 BOA VOR: 1600 FT

- b) Se autorizzati per le SID FRZ 5G e VALEN 5G procedere su TR 101°, attraversando 800 ft virare a sinistra per intercettare e seguire RDL 094 BOA VOR.

Gradiente minimo di salita: 7% (425 FT/NM)

MCA: RDL 094/11 NM BOA VOR/DME: 5000FT

RWY 30

Dopo il decollo procedere su RDL 294 BOA VOR (TR 294°) fino a 6 NM BOA DME, quindi:

- a) se autorizzati per la SID FER 5M virare a destra su TR 100° per intercettare e seguire RDL 038 BOA VOR
 b) se autorizzati per le SID FRZ 5M, LUPOS 5M or VALEN 5M virare a destra e procedere per BOA VOR
 c) se autorizzati per le SID FRZ 5T o LUPOS 5T continuare su RDL 294 BOA VOR fino a 12 NM BOA DME, quindi virare a sinistra (IAS MAX 230KT) per inserirsi nella SID assegnata.

Gradiente minimo di salita: 7% (425 FT/NM)

MCA: RDL 294/6 NM BOA VOR/DME 2200 FT; RDL 294/12 NM BOA VOR/DME: 5000 FT

NOTA:

E' operativo il sistema di rilevamento del rumore e del monitoraggio della rotta radar seguita dagli aeromobili.

E' pertanto richiesto ai piloti di attenersi rigorosamente alle procedure previste per l'abbattimento del rumore.

INITIAL CLIMB PROCEDURES**RWY 12**

Provision of Italian Civil Aviation Authority reported in ENR 1.5 apply.

Initial climb description

- a) If cleared via SID FER 5L, FRZ 5L, LUPOS 5L or VALEN 5L proceed on runway heading until 2 NM BOA DME or passing 800 ft, which of the two conditions comes first, then turn left on TR 360° until intercepting and following RDL 038 BOA VOR.

Minimum climb gradient: 8% (486 FT/NM)

- b) If cleared via SID FRZ 5G or VALEN 5G proceed on TR 101°, passing 800 ft turn left to intercept and follow RDL 094 BOA VOR

Minimum climb gradient: 7% (425 FT/NM)

RWY 30

After take-off proceed on RDL 294 BOA VOR (TR 294°) until 6 NM BOA DME, then:

- a) if cleared via SID FER 5M turn right on TR 100° until joining RDL 038 BOA VOR
 b) If cleared via SID FRZ 5M, LUPOS 5M or VALEN 5M turn right and proceed bound to BOA VOR
 c) If cleared via SID FRZ 5T or LUPOS 5T proceed on RDL 294 BOA VOR until 12 NM BOA DME, then turn left (IAS MAX 230 KT) to join the assigned SID

Minimum climb gradient: 7% (425 FT/NM)

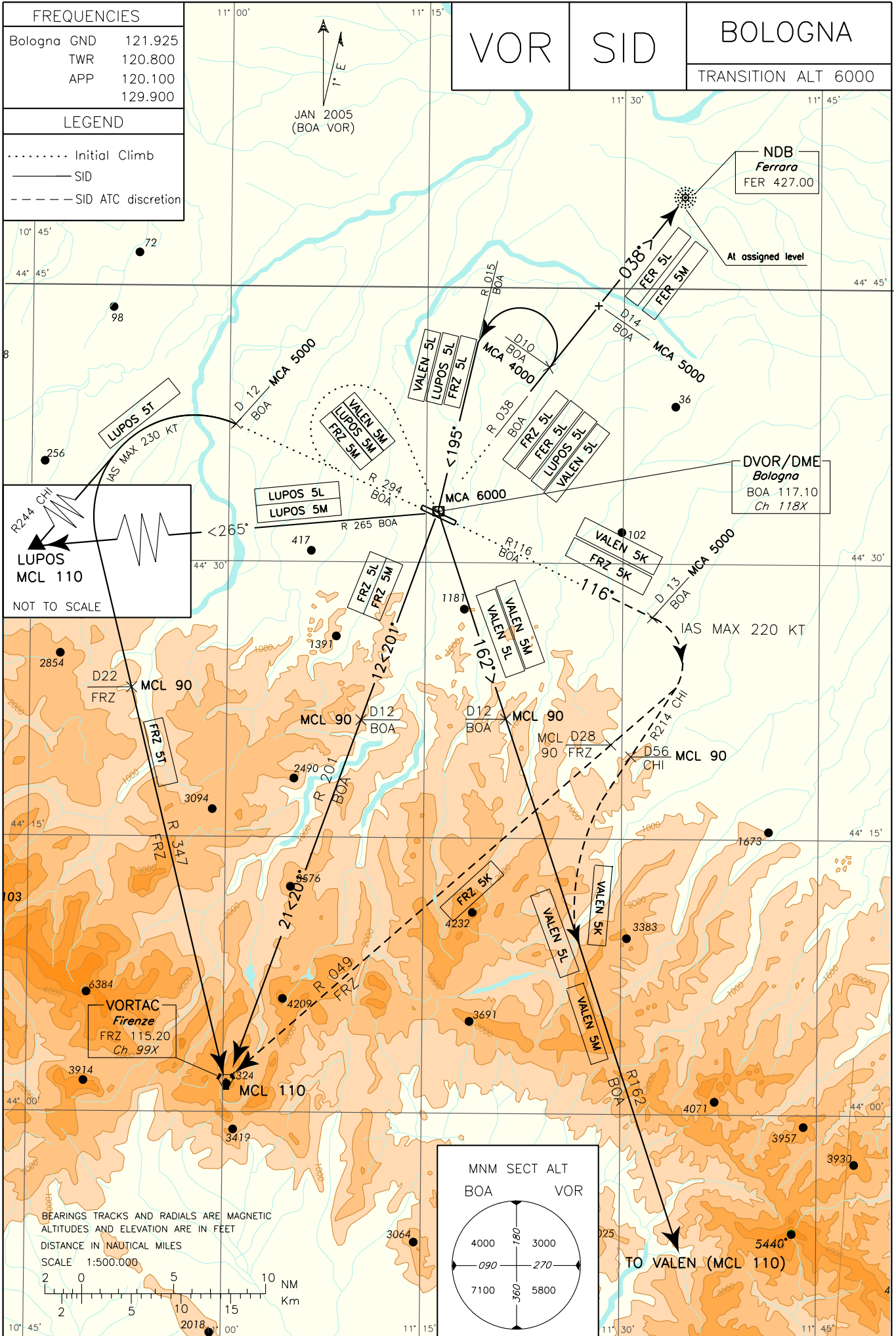
REMARK:

Aircraft noise and radar track monitoring system operative.

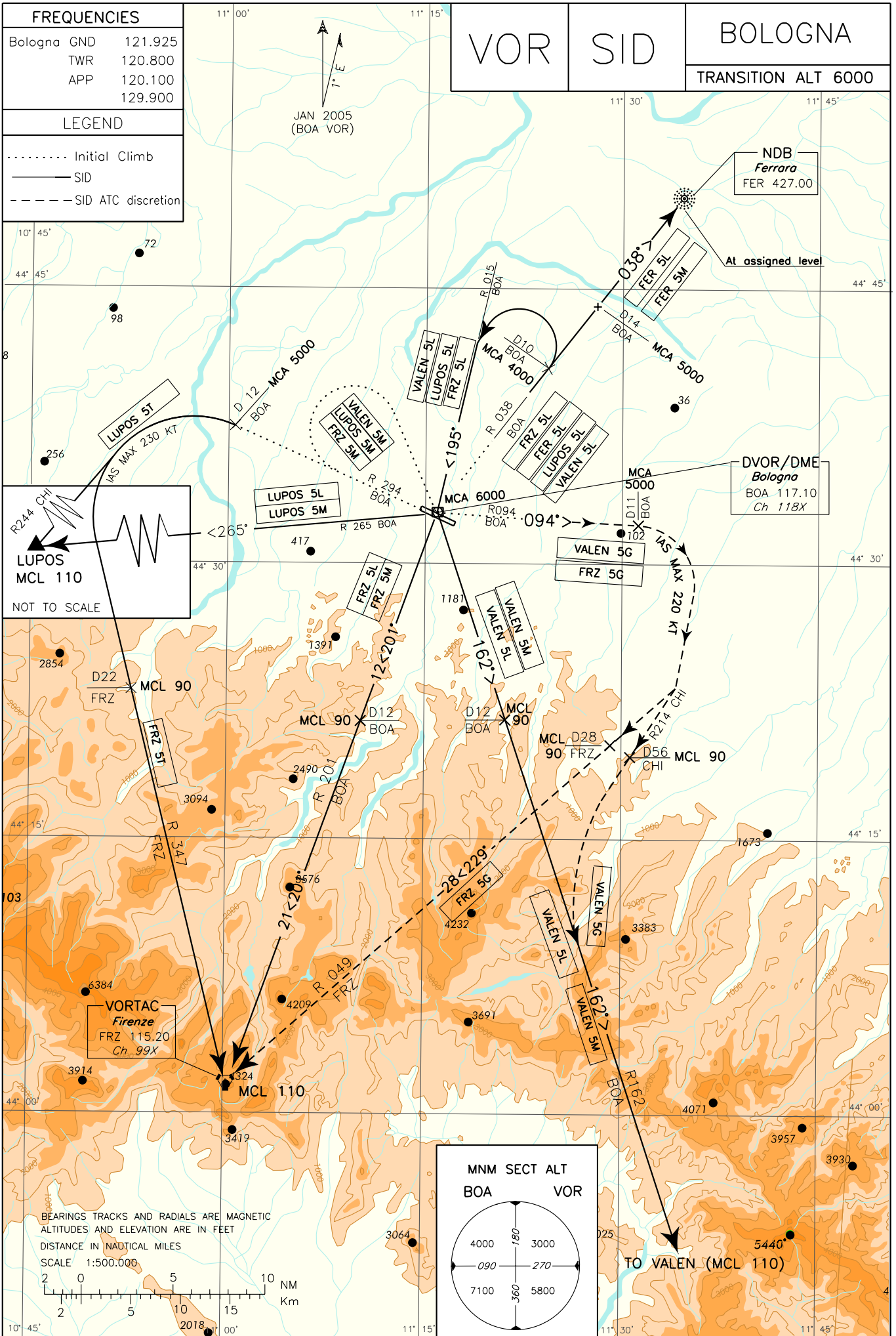
Pilots are requested to perform strictly noise abatement procedure.

Intenzionalmente bianca

Intentionally left blank



CHANGE: SIDs "FRZ 5T" and "LUPOS 5T" IDENTIFICATION CODE UPDATED



DESCRIZIONE SID

Eseguita la procedura di salita iniziale:

SID DESCRIPTION

Initial climb procedure executed:

RWY 12**RWY 12****LUPOS 5L**

Seguire RDL 038 BOA VOR fino a 10 NM BOA DME, quindi virare a sinistra per intercettare e seguire RDL 015 BOA VOR (TR 195°) per BOA VOR/DME, quindi procedere per il punto LUPOS

LUPOS 5L

Follow RDL 038 BOA VOR until 10 NM BOA DME, then turn left until joining RDL 015 BOA VOR (TR 195°) bound to BOA VOR/DME, then proceed bound to point LUPOS

MCA/MCL: RDL 038/10 NM BOA VOR/DME 4000 FT; BOA VOR/DME: 6000 FT; LUPOS: FL 110

FRZ 5L

Seguire RDL 038 BOA VOR fino a 10 NM BOA DME, quindi virare a sinistra per intercettare e seguire RDL 015 BOA VOR (TR 195°) per BOA VOR/DME, quindi procedere per FRZ VORTAC

FRZ 5L

Follow RDL 038 BOA VOR until 10 NM BOA DME, then turn left until joining RDL 015 BOA VOR (TR 195°) bound to BOA VOR/DME, then proceed bound to FRZ VORTAC

MCA/MCL: RDL 038/10 NM BOA VOR/DME 4000 FT; BOA VOR/DME: 6000FT; RDL 201/12 NM BOA VOR/DME: FL 90; FRZ VORTAC: FL 110

FER 5L

Seguire RDL 038 BOA VOR per FER NDB

FER 5L

Follow RDL 038 BOA VOR bound to FER NDB

MCA/MCL: RDL 038/14 NM BOA VOR/DME: 5000 FT; FER NDB a livello autorizzato/at assigned level

FRZ 5K (a discrezione ATC)

Utilizzabile dalle 0500 alle 2200 (0400-2100) e per gli aeromobili previsti nell'annesso 16 ICAO capitolo3. (Disposizione DGAC n° 42/0313/A3/17 del 25.03.97)

FRZ 5K (ATC discretion)

Usable from 0500 to 2200 (0400-2100) and for ACFT as from ICAO Annex 16 chapter 3. (According to CAA Provision n° 42/0313/A3/17 dated 25.03.97)

Continuare su RDL 116 BOA VOR fino a 13 NM BOA DME, quindi virare a destra (IAS MAX 220 kt) per intercettare e seguire RDL 049 FRZ VOR (TR 229°) per FRZ VORTAC

Proceed on RDL 116 BOA VOR until 13 NM BOA DME, then turn right (IAS MAX 220 kt) until joining RDL 049 FRZ VOR (TR 229°) bound to FRZ VORTAC

MCA/MCL: RDL 116/13 NM BOA VOR/DME 5000 FT; RDL 049/28 NM FRZ VORTAC: FL 90; FRZ: FL 110

VALEN 5L

Seguire RDL 038 BOA VOR fino a 10 NM BOA DME, quindi virare a sinistra per intercettare la RDL 015 BOA VOR (TR 195°) per BOA VOR/DME, quindi procedere per il punto VALEN

VALEN 5L

Follow RDL 038 BOA VOR until 10 NM BOA DME, then turn left until joining RDL 015 BOA VOR (TR 195°) to BOA VOR/DME, then proceed bound to point VALEN

MCA/MCL: RDL 038/10 NM BOA VOR/DME 4000FT, BOA VOR/DME 6000FT, RDL 162/12 NM BOA VOR/DME FL 90, VALEN FL 110

VALEN 5K (a discrezione ATC)

Utilizzabile dalle 0500 alle 2200 (0400-2100) e per gli aeromobili previsti nell'annesso 16 ICAO capitolo3. (Disposizione DGAC n° 42/0313/A3/17 del 25.03.97)

VALEN 5K (ATC discretion)

Usable from 0500 to 2200 (0400-2100) and for ACFT as from ICAO Annex 16 chapter 3. (According to CAA Provision n° 42/0313/A3/17 dated 25.03.97)

Continuare su RDL 116 BOA VOR fino a 13 NM BOA DME, quindi virare a destra (IAS MAX 220 kt) per intercettare e seguire RDL 214 CHI VOR, quindi virare a sinistra per intercettare e seguire RDL 162 BOA VOR per il punto VALEN

Proceed on RDL 116 BOA VOR until 13 NM BOA DME, then turn right (IAS MAX 220 kt) until joining RDL 214 CHI VOR, then turn left until joining RDL 162 BOA VOR bound to point VALEN

MCA/MCL: RDL 116/13 NM BOA VOR/DME 5000 FT; RDL 214/56 NM CHI VOR/DME: FL 90; VALEN: FL 110

RWY 30**RWY 30****FER 5M**

Seguire RDL 038 BOA VOR per FER NDB

FER 5M

Follow RDL 038 BOA VOR bound to FER NDB

MCA/MCL: RDL 038/14NM BOA VOR/DME 5000: FT; FER NDB a livello autorizzato/at assigned level

LUPOS 5M

Procedere via BOA VOR/DME - LUPOS

LUPOS 5M

Proceed via BOA VOR/DME – LUPOS

MCA/MCL: BOA VOR/DME: 6000FT; LUPOS: FL 110

FRZ 5M

Procedere via BOA VOR/DME – FRZ VORTAC

FRZ 5M

Proceed via BOA VOR/DME – FRZ VORTAC

MCA/MCL: BOA VOR/DME: 6000 FT; RDL 201/12 NM BOA VOR/DME: FL 90; FRZ VORTAC: FL 110

LUPOS 5TIntercettare e seguire RDL 244 CHI VOR (TR 244°) per il punto
LUPOS**LUPOS 5T**Join and follow RDL 244 CHI VOR (TR 244°) bound to point
LUPOS

MCL: LUPOS: FL 110

FRZ 5TIntercettare e seguire RDL 347 FRZ VORTAC (TR 167°) per
FRZ VORTAC**FRZ 5T**Join and follow RDL 347 FRZ VORTAC (TR 167°) bound to FRZ
VORTAC

MCL: RDL 347/22 NM FRZ VORTAC: FL 90; FRZ VORTAC: FL 110

VALEN 5M

Procedere via BOA VOR/DME – VALEN

VALEN 5M

Proceed via BOA VOR/DME – VALEN

MCA/MCL: BOA VOR/DME 6000FT, RDL162/12 NM BOA VOR/DME FL90, VALEN FL110

DESCRIZIONE SID

Eseguita la procedura di salita iniziale:

SID DESCRIPTION

Initial climb procedure executed:

RWY 12**RWY 12****LUPOS 5L**

Seguire RDL 038 BOA VOR fino a 10 NM BOA DME, quindi virare a sinistra per intercettare e seguire RDL 015 BOA VOR (TR 195°) per BOA VOR/DME, quindi procedere per il punto LUPOS

LUPOS 5L

Follow RDL 038 BOA VOR until 10 NM BOA DME, then turn left until joining RDL 015 BOA VOR (TR 195°) bound to BOA VOR/DME, then proceed bound to point LUPOS

MCA/MCL: RDL 038/10 NM BOA VOR/DME 4000 FT; BOA VOR/DME: 6000 FT; LUPOS: FL 110

FRZ 5L

Seguire RDL 038 BOA VOR fino a 10 NM BOA DME, quindi virare a sinistra per intercettare e seguire RDL 015 BOA VOR (TR 195°) per BOA VOR/DME, quindi procedere per FRZ VORTAC

FRZ 5L

Follow RDL 038 BOA VOR until 10 NM BOA DME, then turn left until joining RDL 015 BOA VOR (TR 195°) bound to BOA VOR/DME, then proceed bound to FRZ VORTAC

MCA/MCL: RDL 038/10 NM BOA VOR/DME 4000 FT; BOA VOR/DME: 6000FT; RDL 201/12 NM BOA VOR/DME: FL 90; FRZ VORTAC: FL 110

FER 5L

Seguire RDL 038 BOA VOR per FER NDB

FER 5L

Follow RDL 038 BOA VOR bound to FER NDB

MCA/MCL: RDL 038/14 NM BOA VOR/DME: 5000 FT; FER NDB a livello autorizzato/at assigned level

FRZ 5G (a discrezione ATC)

Utilizzabile dalle 0500 alle 2200 (0400-2100) e per gli aeromobili previsti nell'annesso 16 ICAO capitolo 3. (Disposizione DGAC n° 42/0313/A3/17 del 25.03.97)

FRZ 5G (ATC discretion)

Usable from 0500 to 2200 (0400-2100) and for aircraft as from ICAO Annex 16 chapter 3. (According to CAA Provision n° 42/0313/A3/17 dated 25.03.97)

Procedere su RDL 094 BOA VOR fino a 11 NM BOA DME, quindi virare a destra (IAS MAX 220 kt) per intercettare e seguire RDL 049 FRZ VOR (TR 229°) per FRZ VORTAC.

Proceed on RDL 094 BOA VOR until 11 NM BOA DME, then turn right (IAS MAX 220 kt) to intercept and follow RDL 049 FRZ VOR (TR 229°) bound to FRZ VORTAC.

MCA/MCL: RDL 094/11 NM BOA VOR/DME 5000 FT; RDL 049/28 NM FRZ VORTAC: FL 90; FRZ: FL 110

VALEN 5L

Seguire RDL 038 BOA VOR fino a 10 NM BOA DME, quindi virare a sinistra per intercettare la RDL 015 BOA VOR (TR 195°) per BOA VOR/DME, quindi procedere per il punto VALEN

VALEN 5L

Follow RDL 038 BOA VOR until 10 NM BOA DME, then turn left until joining RDL 015 BOA VOR (TR 195°) to BOA VOR/DME, then proceed bound to point VALEN

MCA/MCL: RDL 038/10 NM BOA VOR/DME 4000FT, BOA VOR/DME 6000FT, RDL 162/12 NM BOA VOR/DME FL 90, VALEN FL 110

VALEN 5G (a discrezione ATC)

Utilizzabile dalle 0500 alle 2200 (0400-2100) e per gli aeromobili previsti nell'annesso 16 ICAO capitolo 3. (Disposizione DGAC n° 42/0313/A3/17 del 25.03.97)

VALEN 5G (ATC discretion)

Usable from 0500 to 2200 (0400-2100) and for aircraft as from ICAO Annex 16 chapter 3. (According to CAA Provision n° 42/0313/A3/17 dated 25.03.97)

Procedere su RDL 094 BOA VOR fino a 11 NM BOA DME, quindi virare a destra (IAS MAX 220 kt) per intercettare e seguire RDL 214 CHI VOR, quindi virare a sinistra fino ad intercettare e seguire RDL 162 BOA VOR per il punto VALEN.

Proceed on RDL 094 BOA VOR until 11 NM BOA DME, then turn right (IAS MAX 220 kt) to intercept and follow RDL 214 CHI VOR, then turn left until intercepting and following RDL 162 BOA VOR bound to VALEN.

MCA/MCL: RDL 094/11 NM BOA VOR/DME 5000 FT; RDL 214/56 NM CHI VOR/DME: FL 90; VALEN: FL 110

RWY 30**RWY 30****FER 5M**

Seguire RDL 038 BOA VOR per FER NDB

FER 5M

Follow RDL 038 BOA VOR bound to FER NDB

MCA/MCL: RDL 038/14NM BOA VOR/DME 5000: FT; FER NDB a livello autorizzato/at assigned level

LUPOS 5M

Procedere via BOA VOR/DME - LUPOS

LUPOS 5M

Proceed via BOA VOR/DME – LUPOS

MCA/MCL: BOA VOR/DME: 6000FT; LUPOS: FL 110

FRZ 5M

Procedere via BOA VOR/DME – FRZ VORTAC

FRZ 5M

Proceed via BOA VOR/DME – FRZ VORTAC

MCA/MCL: BOA VOR/DME: 6000 FT; RDL 201/12 NM BOA VOR/DME: FL 90; FRZ VORTAC: FL 110

LUPOS 5T

Intercettare e seguire RDL 244 CHI VOR (TR 244°) per il punto LUPOS

LUPOS 5T

Join and follow RDL 244 CHI VOR (TR 244°) bound to point LUPOS

MCL: LUPOS: FL 110

FRZ 5T

Intercettare e seguire RDL 347 FRZ VORTAC (TR 167°) per FRZ VORTAC

FRZ 5T

Join and follow RDL 347 FRZ VORTAC (TR 167°) bound to FRZ VORTAC

MCL: RDL 347/22 NM FRZ VORTAC: FL 90; FRZ VORTAC: FL 110

VALEN 5M

Procedere via BOA VOR/DME – VALEN

VALEN 5M

Proceed via BOA VOR/DME – VALEN

MCA/MCL: BOA VOR/DME 6000FT, RDL162/12 NM BOA VOR/DME FL90, VALEN FL110