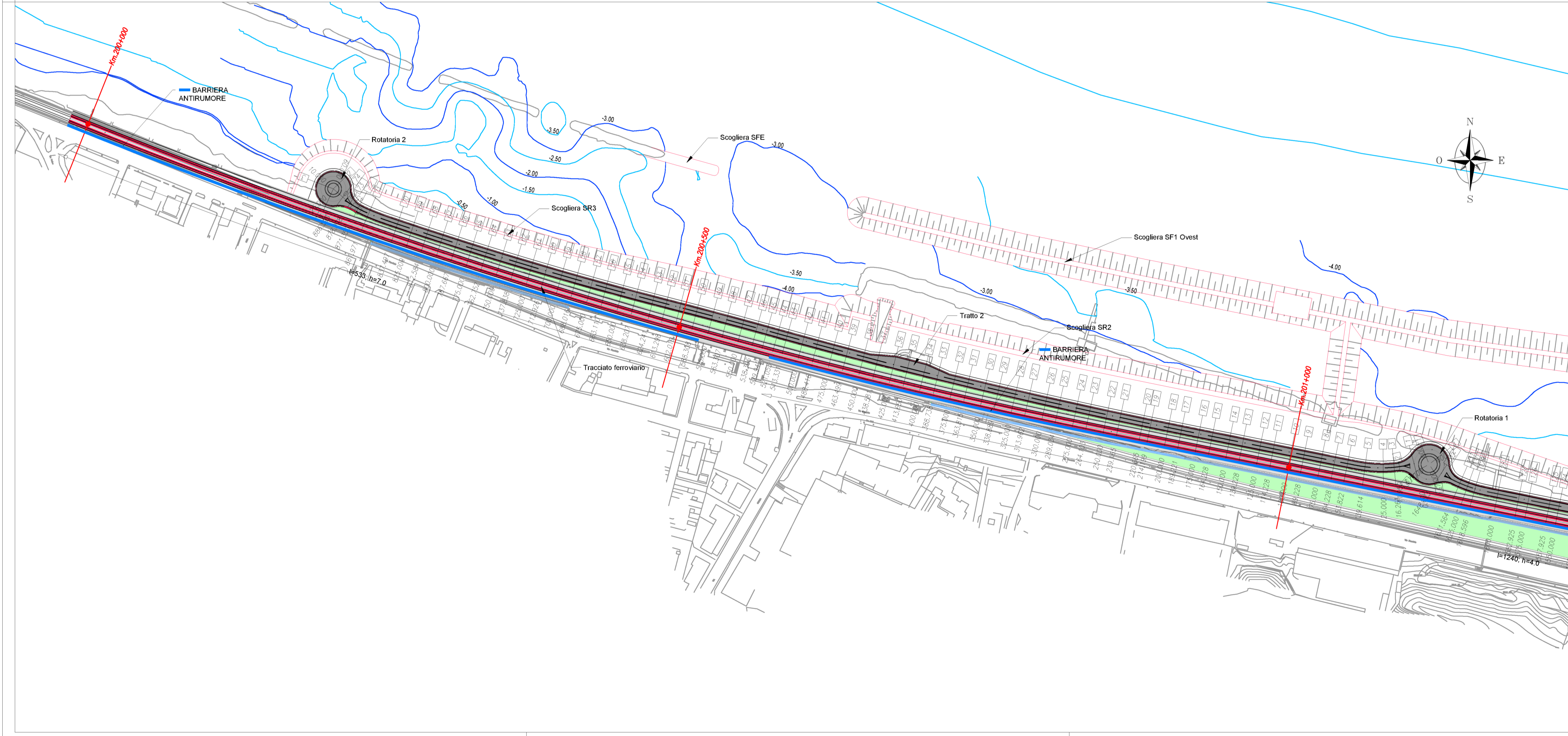
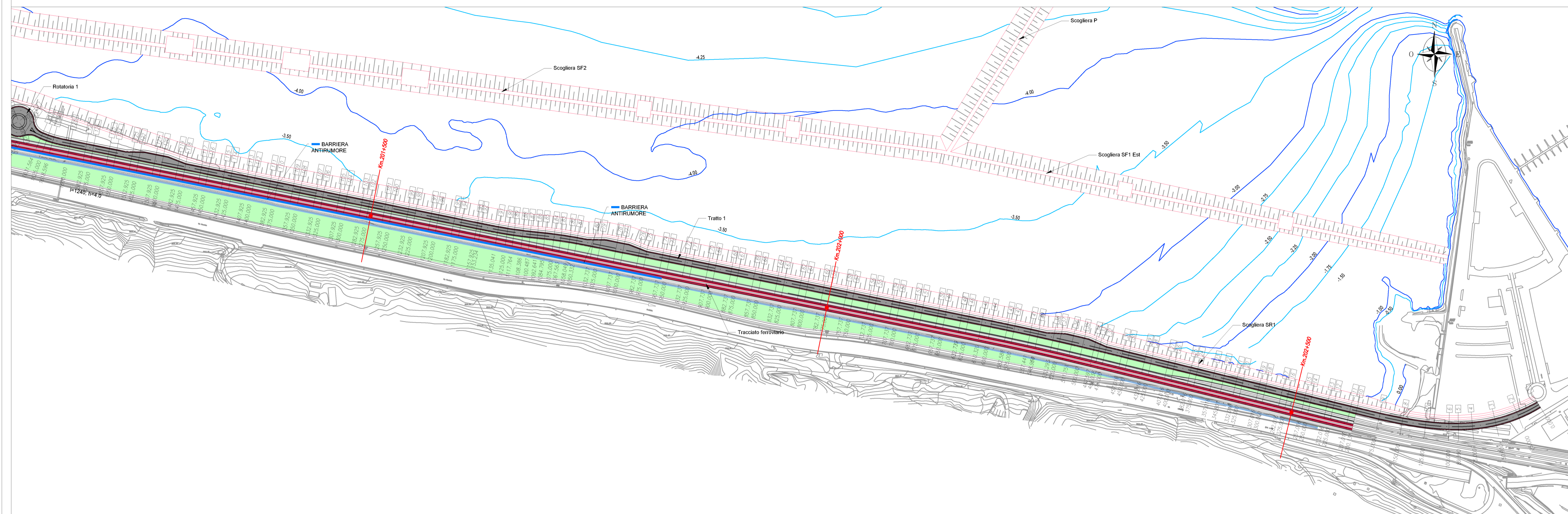


PLANIMETRIA TRACCIATO STRADALE
Scala 1:2000



COMMITTENTE: **RFI**
RETE FERROVIARIA ITALIANA - S.p.A.
DIREZIONE TERRITORIALE PRODUZIONE DI ANCONA

PROGETTAZIONE: **SWS** **SMART ENGINEERING** **HYDEA**

SOGGETTO TECNICO: RFI SpA - DIREZIONE TERRITORIALE PRODUZIONE DI ANCONA
S. O. INGEGNERIA

PROGETTO DEFINITIVO

LINEA: BOLOGNA-LECCE
COMUNE DI ANCONA

PROGETTO: Comune di Ancona - Lungomare Nord
Realizzazione della scogliera di protezione della linea ferroviaria Bologna-Lecce, interramento con gli escavi dei fondali marini, rettificazione e velocizzazione della linea ferroviaria

PLANIMETRIA VIABILITA' DI SERVIZIO

PROGETTO/ANNO	SOTTOPR.	LIVELLO	NOME DOC.	PROGR.OP.	FASE.FUNZ.	NUMERAZ.
182618	002	PD	TSRT	01	00	E104

Revis.	Descrizione	Redatto	Data	Verificato	Data	Approvato	Data	Autorizzato	Data
A	1° EMISSIONE	C. Marchetti	03 Luglio 2018	V. Gangi	02 Luglio 2018	P. Ludovico	04 Luglio 2018	G. del Vignò	04 Luglio 2018
B	2° EMISSIONE	Ing. CLAUDIA MARCHETTI	02 Settembre 2018	V. Gangi	02 Settembre 2018	P. Ludovico	04 Settembre 2018	G. del Vignò	04 Settembre 2018
C	3° EMISSIONE	Ing. CLAUDIA MARCHETTI	26 Febbraio 2019	V. Gangi	26 Febbraio 2019	P. Ludovico	26 Febbraio 2019	N. D'Alessandro	26 Febbraio 2019

POSIZIONE ARCHIVIO

LINEA	SEDE TECN.	NOME DOC.	NUMERAZ.
1111	1111	1111	1111
Verificato e trasmesso	Data	Convalidato	Data

File: