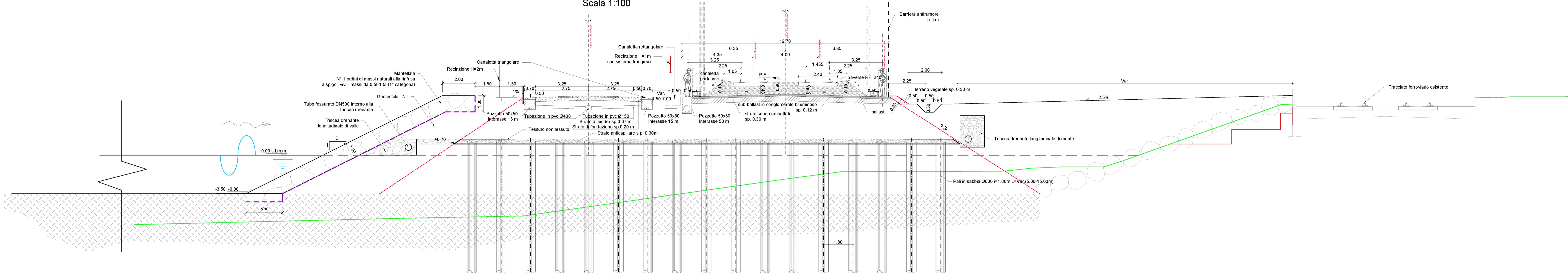
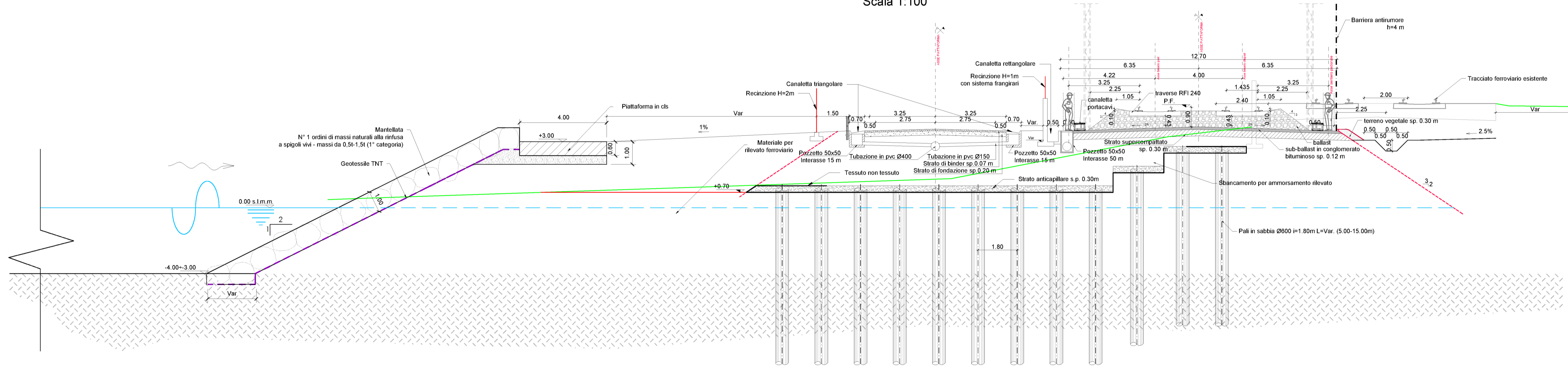


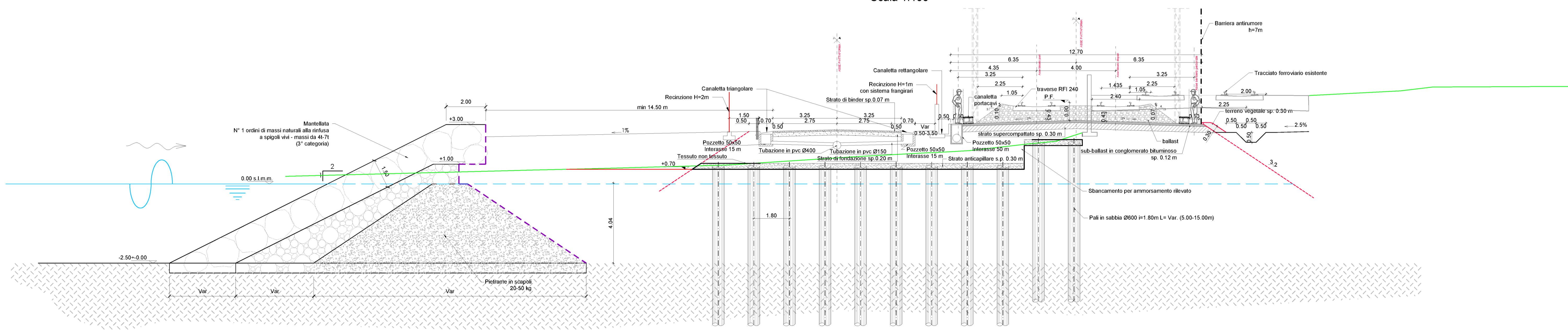
SEZIONE TIPO SR1  
Scala 1:100



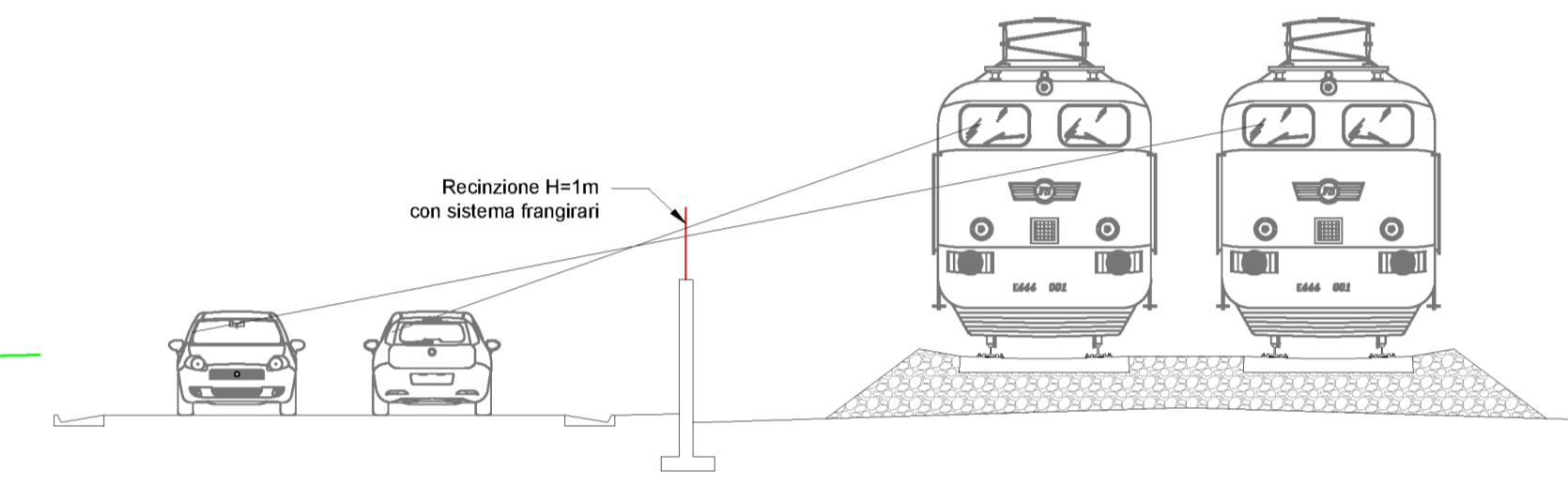
SEZIONE TIPO SR2  
Scala 1:100



SEZIONE TIPO SR3  
Scala 1:100



Schema interferenza viabilità ferroviaria e stradale  
Scala 1:100



COMMITTENTE:  
**RFI**  
RETE FERROVIARIA ITALIANA - Sp.A.  
DIREZIONE TERRITORIALE PRODUZIONE DI ANCONA

PROGETTAZIONE:  
**SWS** **SMART** **HYDEA**  
S.W.S. ENGINEERING S.p.A. SMART ENGINEERING HYDEA

SOGGETTO TECNICO: RFI SpA - DIREZIONE TERRITORIALE PRODUZIONE DI ANCONA  
S. O. INGEGNERIA

PROGETTO DEFINITIVO

LINEA: BOLOGNA-LECCE  
COMUNE DI ANCONA

PROGETTO: Comune di Ancona - Lungomare Nord  
Realizzazione della scogliera di protezione della linea ferroviaria Bologna-Lecce, interramento con gli escavi dei fondali marini, rettificazione e velocizzazione della linea ferroviaria

SEZIONI TIPO  
SCALA: 1:100  
Foglio: 1 di 1

PROGETTO/ANNO	SOTTOPR.	LIVELLO	NOME DOC.	PROGR.OP.	FASE FUNZ.	NUMERAZ.
182618	002	PD	TSRT	01	00	E107

Revis.	Descrizione	Redatto	Data	Verificato	Data	Approvato	Data	Autorizzato	Data
A	1° EMISSIONE	C. Marchetti	04 Luglio 2018	V. Gangola	02 Luglio 2018	P. Ludovico	04 Luglio 2018	G. del Vito	04 Luglio 2018
B	2° EMISSIONE	ING. CLAUDIA BERGOTTI	02 Settembre 2018	V. Gangola	02 Settembre 2018	P. Ludovico	04 Settembre 2018	G. del Vito	04 Settembre 2018
C	3° EMISSIONE	ING. CLAUDIA BERGOTTI	26 Febbraio 2019	V. Gangola	26 Febbraio 2019	P. Ludovico	26 Febbraio 2019	S. P. Alessandro	26 Febbraio 2019

LINEA	SEDE TECN.	NOME DOC.	NUMERAZ.
Verificato e trasmesso	Data	Convalidato	Data

File: