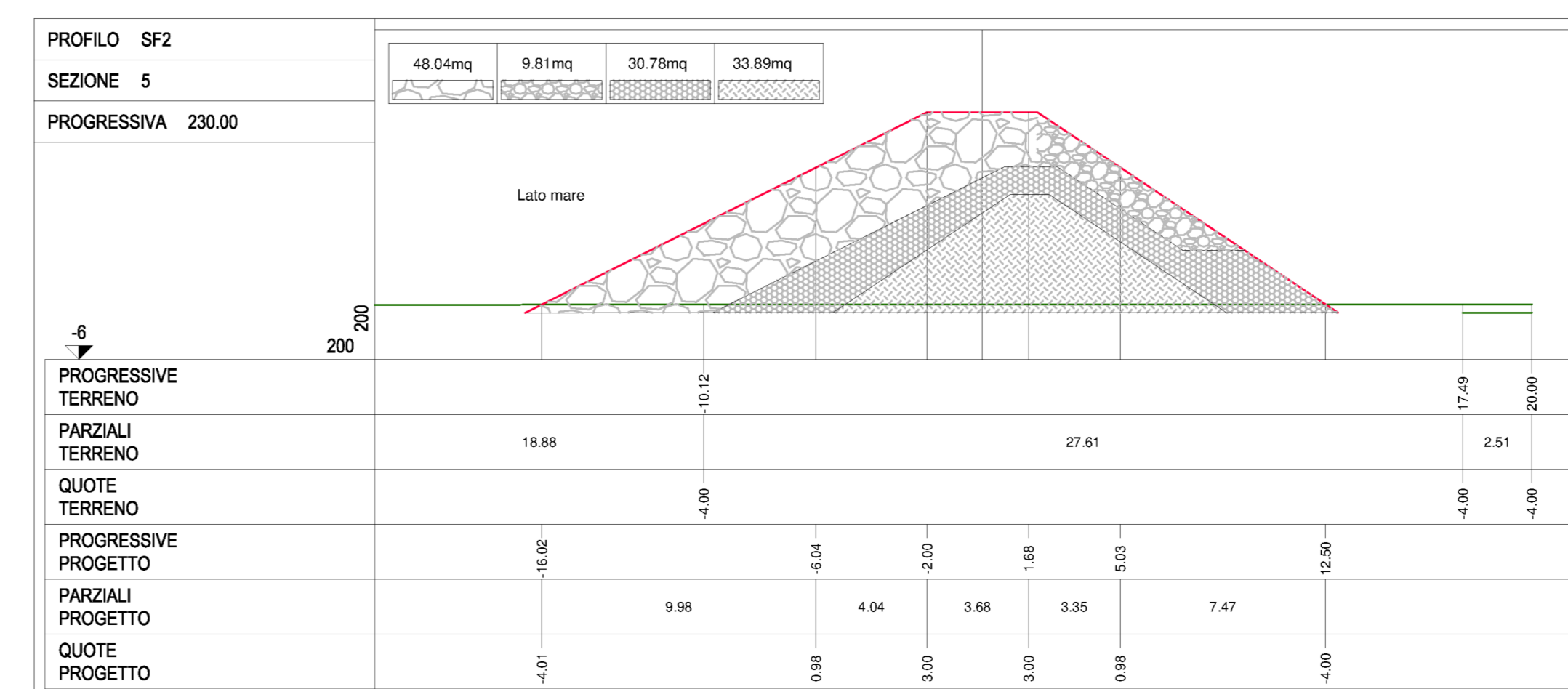
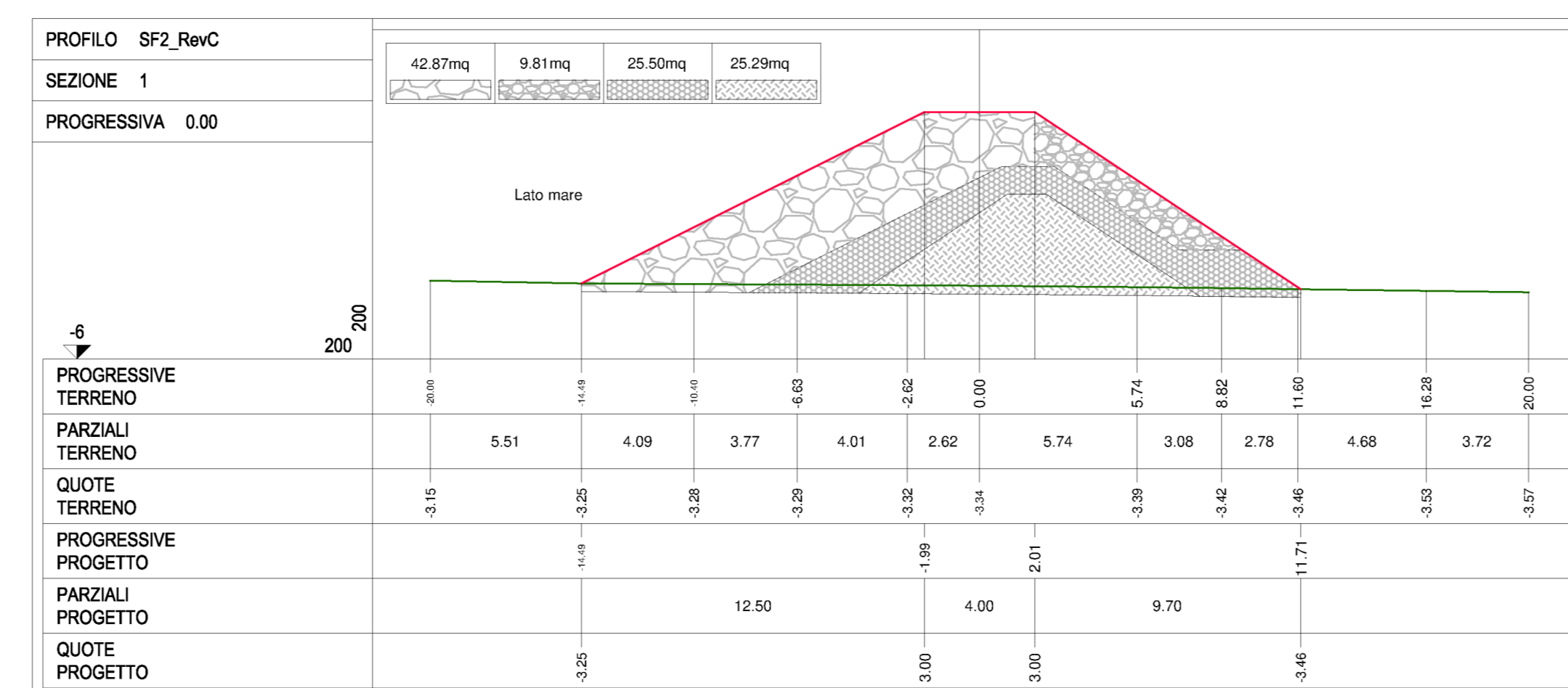
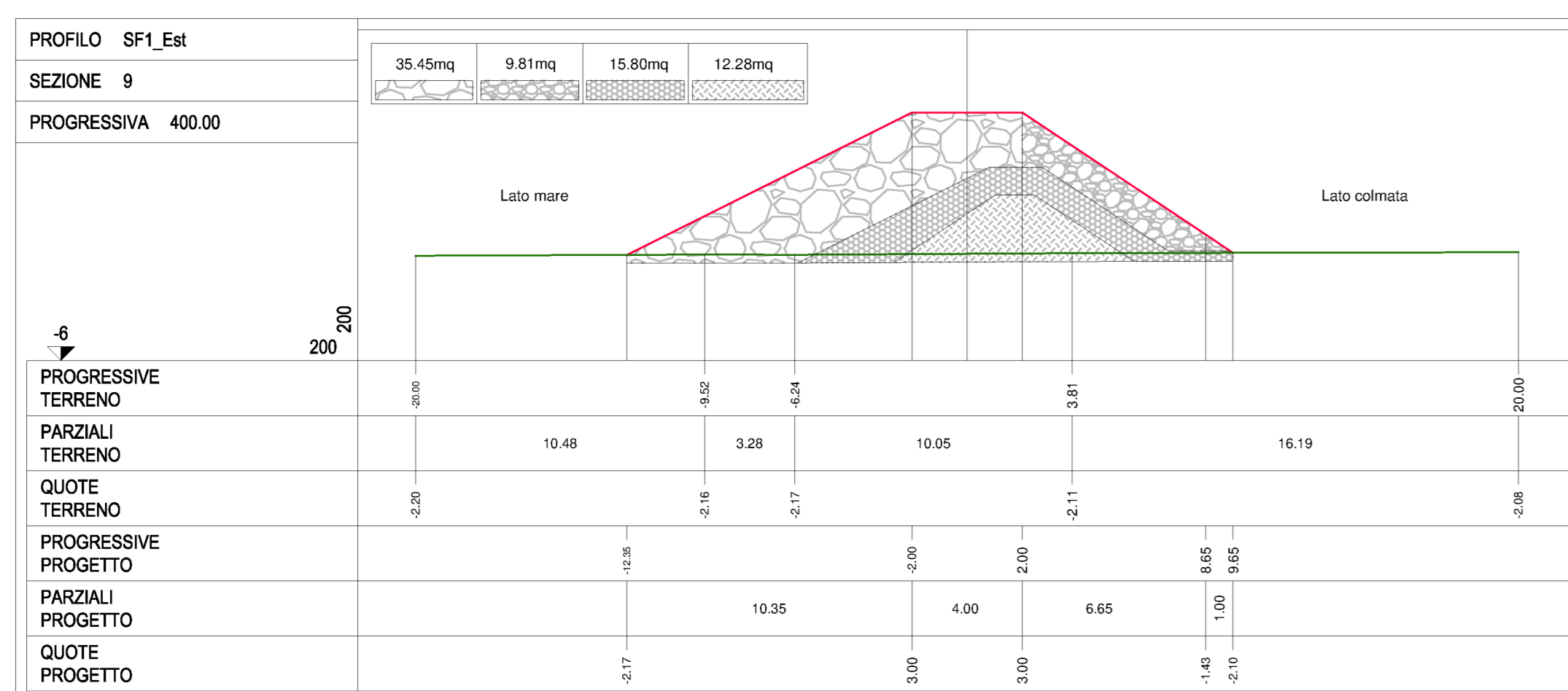
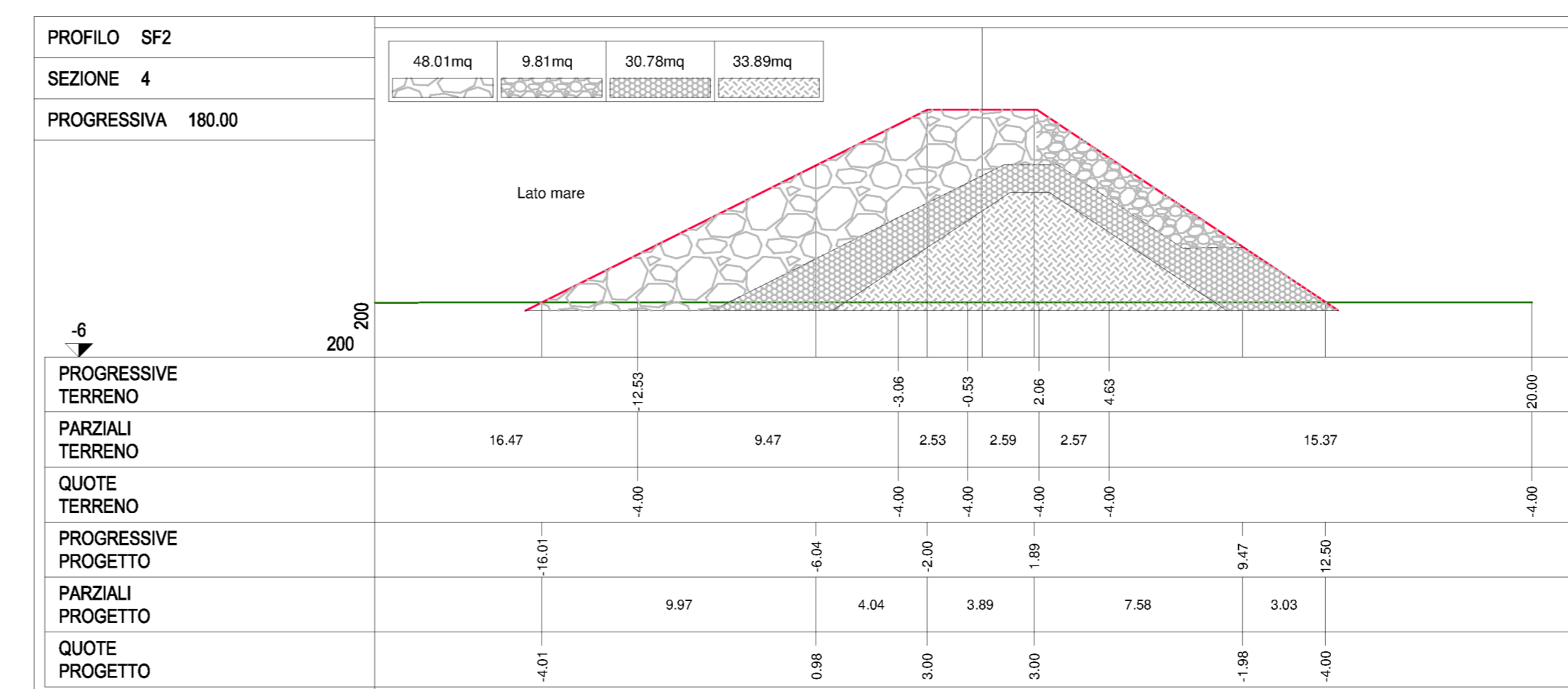
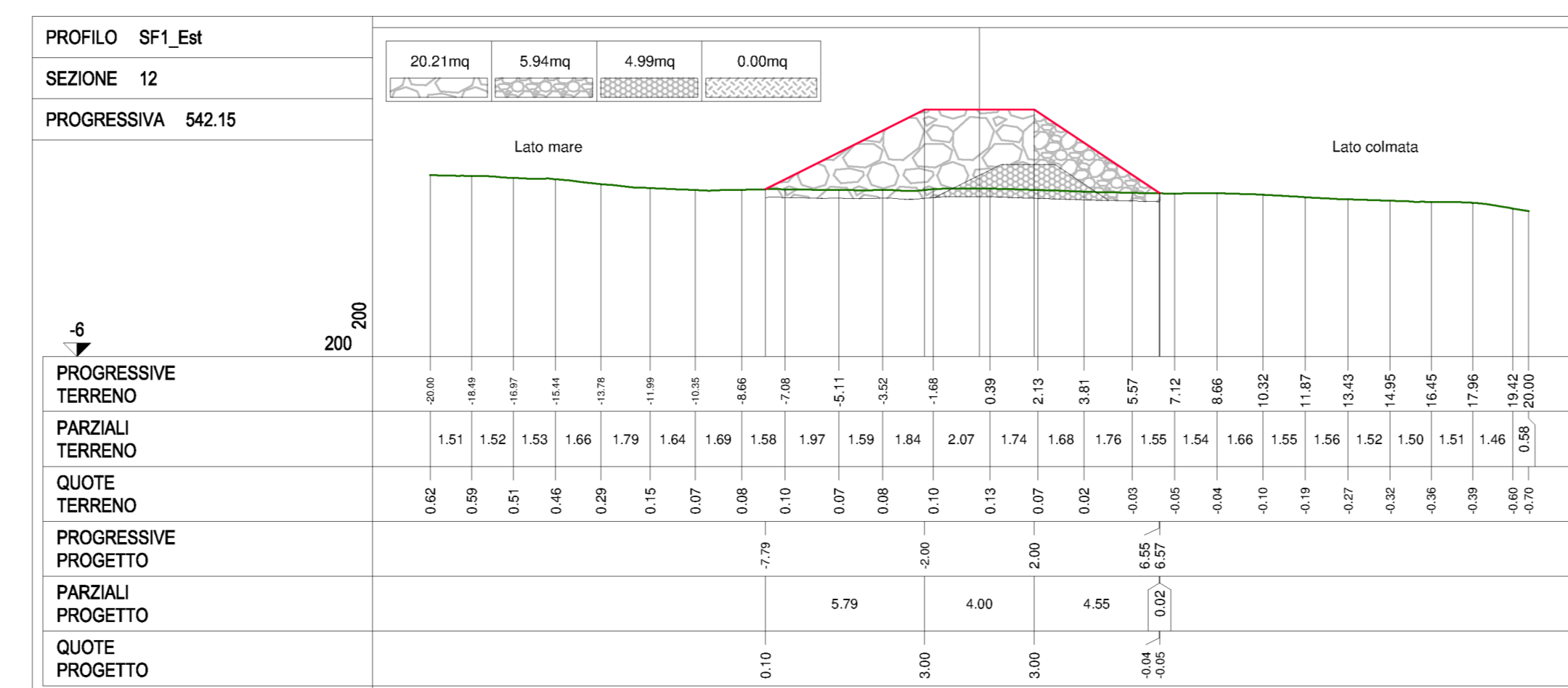
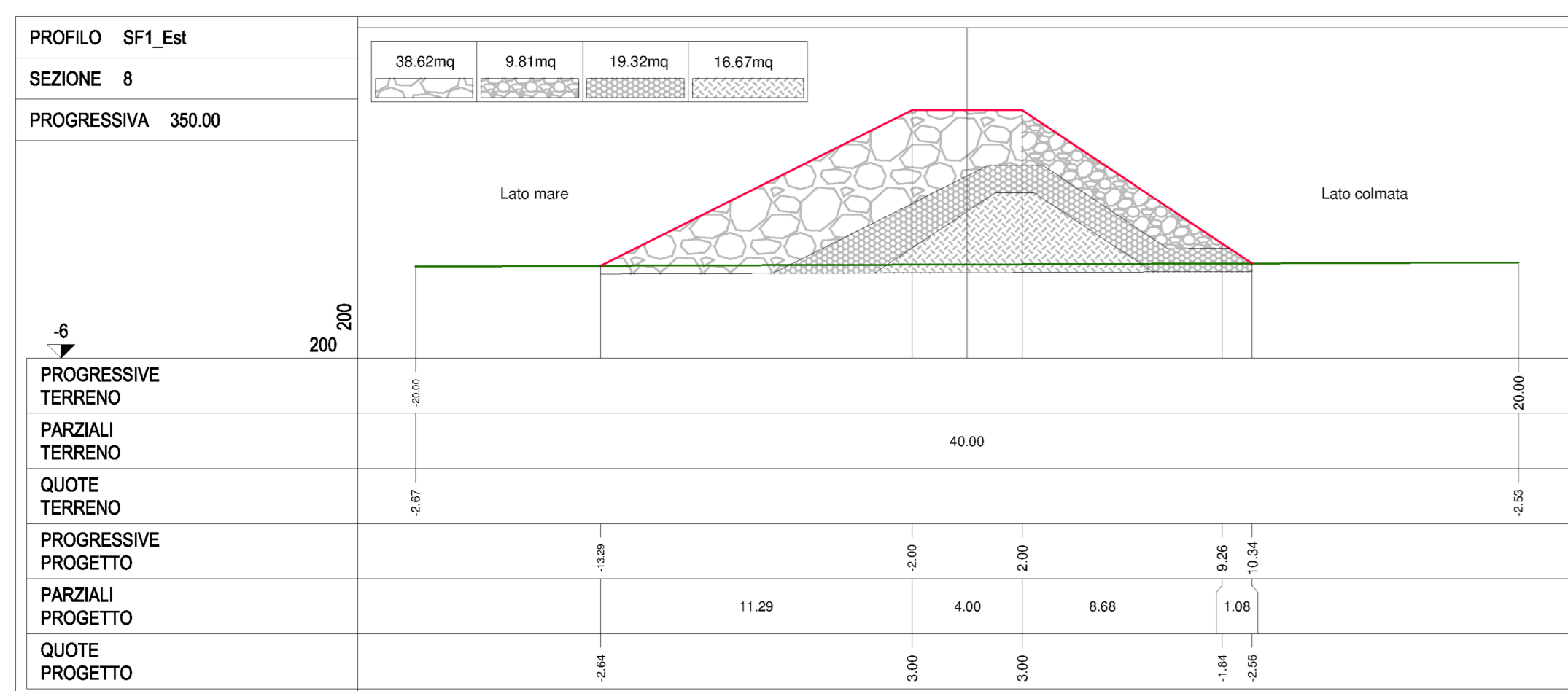


LEGENDA

- Massi 4t-7t (3° categoria)
- Massi 1,5t-4t (2° categoria)
- Massi 0,5t-1,5t (1° categoria)
- Pietrame in scapoli 20-50 kg
- Progetto
- Terreno



COMMITTENTE: **RFI**
RETE FERROVIARIA ITALIANA - Sp.A.
DIREZIONE TERRITORIALE PRODUZIONE DI ANCONA

PROGETTAZIONE: **SWS**, **SMART ENGINEERING**, **HYOEA**

SOGGETTO TECNICO: **RFI SpA - DIREZIONE TERRITORIALE PRODUZIONE DI ANCONA**
S. O. INGEGNERIA

PROGETTO DEFINITIVO

LINEA: BOLOGNA-LECCE
COMUNE DI ANCONA

PROGETTO: Comune di Ancona - Lungomare Nord
Realizzazione della scogliera di protezione della linea ferroviaria Bologna-Lecce, interrimento con gli escavi dei fondali marini, retifica e velocizzazione della linea ferroviaria

SEZIONI TRASVERSALI DI PROGETTO SCOGLIERA FORANEA

SCALA: 1:200
Foglio 2 di 4

PROGETTO/ANNO	SOTTOP.	LIVELLO	NOME DOC.	PROGR.OP.	FASE FUNZ.	NUMERAZ.
1 8 2 6 1 8	0 0 2	P D	T S R T	0 2	0 0	E 1 1 2

Revis.	Descrizione	Redatto	Data	Verificato	Data	Approvato	Data	Autorezzato	Data
A	1° EMISSIONE	S. Moun	03 Luglio 2018	V. Ganger	02 Luglio 2018	P. Ludovico	04 Luglio 2018	G. del Vaino	04 Luglio 2018
B	2° EMISSIONE	V. Ganger	02 Agosto 2018	P. Ludovico	02 Settemb. 2018	P. Ludovico	04 Settemb. 2018	G. del Vaino	04 Settemb. 2018
C	3° EMISSIONE	V. Ganger	26 Febbraio 2019	P. Ludovico	26 Febbraio 2019	P. Ludovico	26 Febbraio 2019	S. P. Alessandri	26 Febbraio 2019

POSIZIONE ARCHIVIO: Verificato e trasmesso Data Convalidato Data Archiviato Data

Fil: