

1 - TOMBINO 200 + 239



INTERNO OPERA
INGRESSO SOTTOPASSO LATO PARI
Sottopasso ubicato sulla linea BOLOGNA -LECCE alla progressiva 200+239, tra le stazioni di Palombina e Ancona...

2 - PONTICELLO 200 + 516



INTERNO OPERA
SBOCCO LATO DISPARI
Ponticello ubicato sulla linea BOLOGNA-LECCE alla progressiva 200+516, tra le stazioni di Palombina e Ancona...

3 - SOTTOPASSO 200 + 550



INTERNO SOTTOPASSO
INGRESSO SOTTOPASSO LATO PARI
Sottopasso pedonale ubicato sulla linea BOLOGNA -LECCE alla progressiva 200+550, tra le stazioni di Palombina e Ancona...

4 - PONTICELLO 200 + 601



SBOCCO LATO DISPARI
INTERNO OPERA
Ponticello ubicato sulla linea BOLOGNA-LECCE alla progressiva 200+601, tra le stazioni di Palombina e Ancona...

5 - PONTICELLO 200 + 751



VISTA LATO DISPARI
SBOCCO LATO DISPARI
Ponticello ubicato sulla linea BOLOGNA-LECCE alla progressiva 200+751, tra le stazioni di Palombina e Ancona...

6 - PONTICELLO 200 + 891



SBOCCO LATO DISPARI
DANNI SUL LATO DISPARI
Ponticello ubicato sulla linea BOLOGNA-LECCE alla progressiva 200+891, tra le stazioni di Palombina e Ancona...

7 - PONTICELLO 201 + 069



INTERNO CANNA
INGRESSO LATO DISPARI
Ponticello ubicato sulla linea BOLOGNA-LECCE alla progressiva 201+069, tra le stazioni di Palombina e Ancona...

8 - PONTICELLO 201 + 279



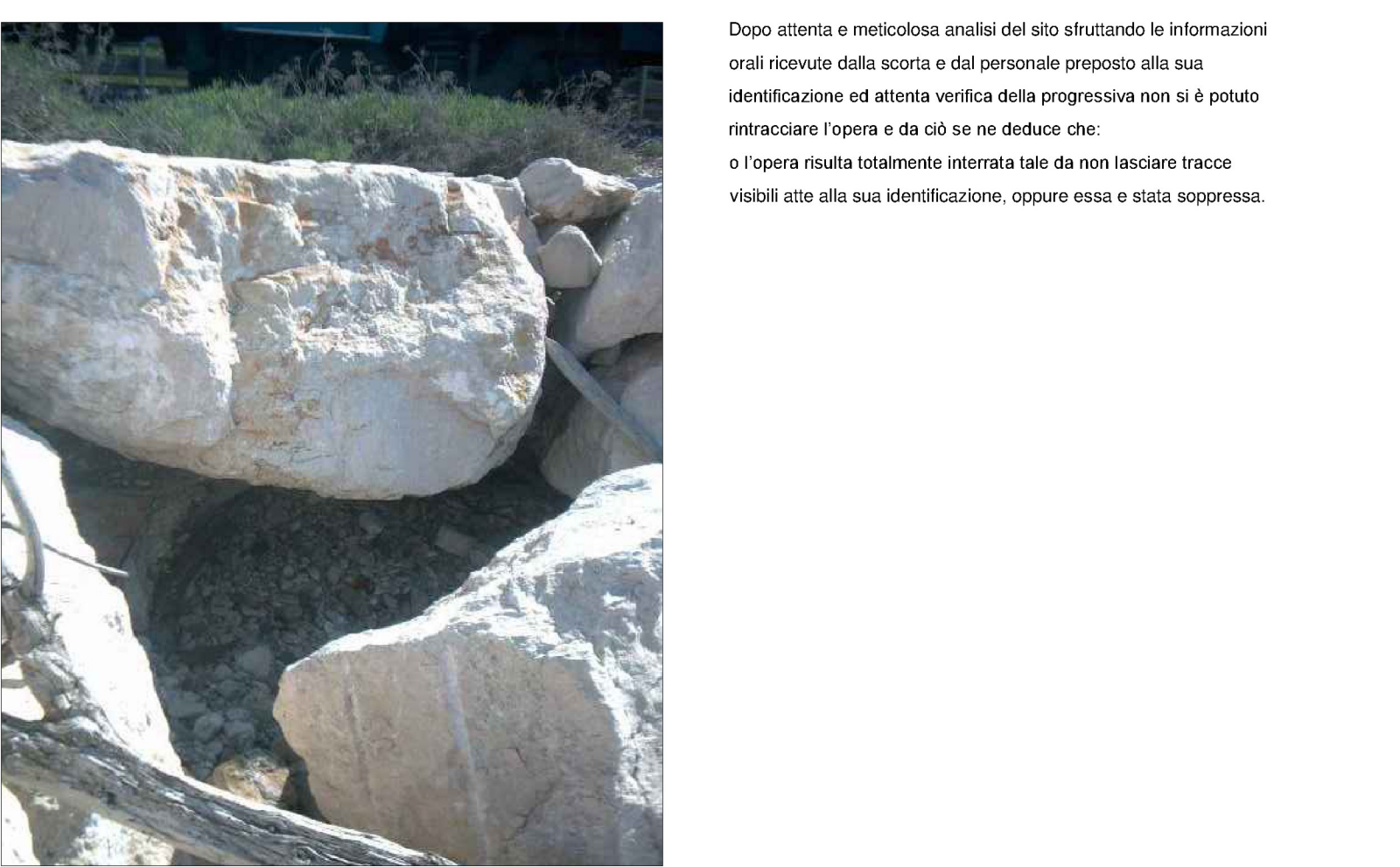
INTERNO CANNA
SBOCCO LATO DISPARI
Ponticello ubicato sulla linea BOLOGNA-LECCE alla progressiva 201+279, tra le stazioni di Palombina e Ancona...

9 - OPERA NON RICONOSCIUTA 201 + 624



PRESUNTA UBICAZIONE
Dopo attenta e meticolosa analisi del sito sfruttando le informazioni orali ricevute dalla scorsa...

10 - OPERA NON RICONOSCIUTA 201 + 699



PRESUNTO SBOCCO LATO DISPARI
Dopo attenta e meticolosa analisi del sito sfruttando le informazioni orali ricevute dalla scorsa...

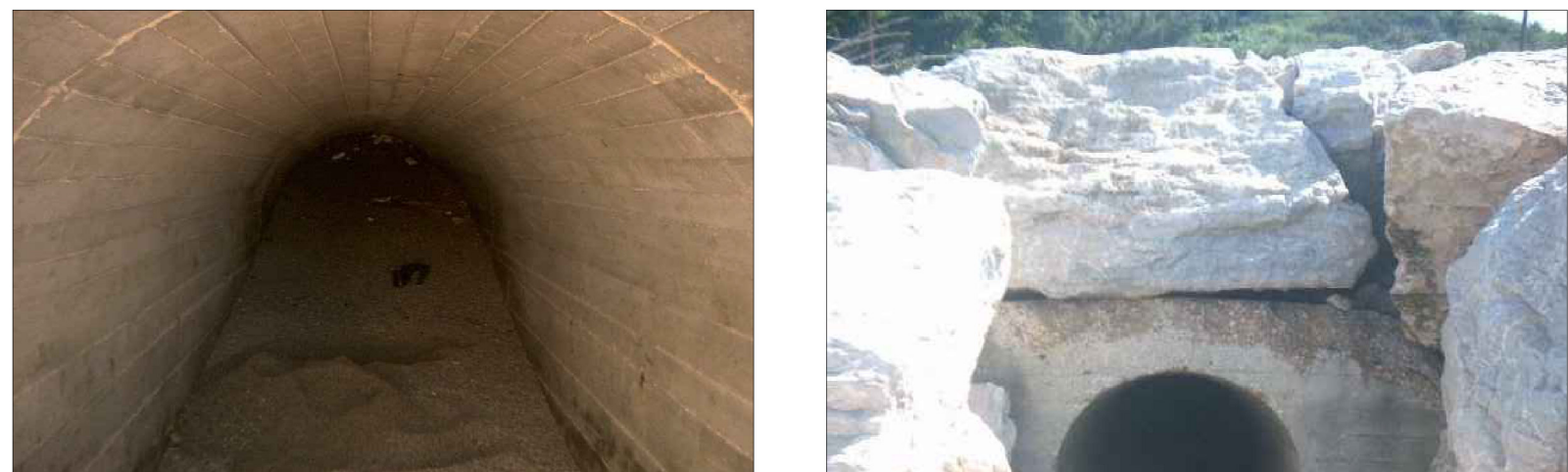
LEGENDA
ATTRAVERSAMENTO IDRAULICO
OPERA NON RICONOSCIUTA
SOTTOPASSO

11 - PONTICELLO 201 + 828



INTERNO CANNA
APERTURA LATO DISPARI
Ponticello ubicato sulla linea BOLOGNA -LECCE alla progressiva 201+828, tra le stazioni di Palombina e Ancona...

12 - TOMBINO 201 + 876



INTERNO CANNA
APERTURA LATO DISPARI
Tombino ubicato sulla linea BOLOGNA -LECCE alla progressiva 201+876, tra le stazioni di Palombina e Ancona...

13 - TOMBINO 201 + 938



INTERNO CANNA
APERTURA LATO DISPARI
Tombino ubicato sulla linea BOLOGNA -LECCE alla progressiva 201+938, tra le stazioni di Palombina e Ancona...

14 - OPERA NON RICONOSCIUTA 202 + 050



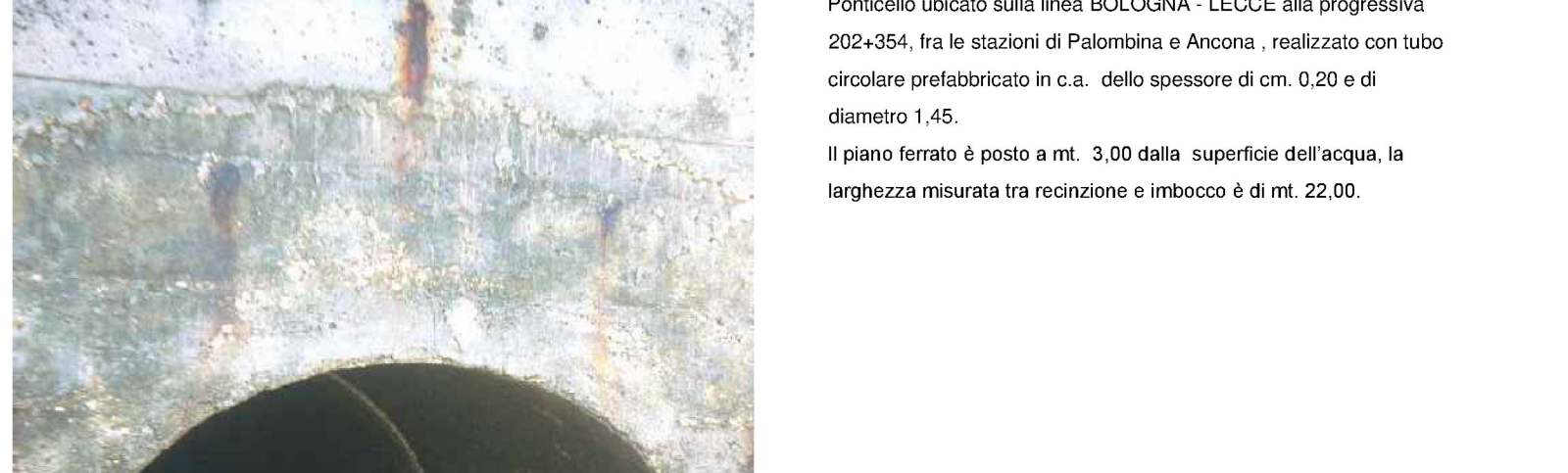
LATO DISPARI
Dopo attenta e meticolosa analisi del sito sfruttando le informazioni orali ricevute dalla scorsa...

15 - PONTICELLO 202 + 226



APERTURA LATO DISPARI
PARTICOLARE DELL'ALVEO
Ponticello ubicato sulla linea BOLOGNA-LECCE alla progressiva 202+226, tra le stazioni di Palombina e Ancona...

16 - PONTICELLO 202 + 354



APERTURA LATO DISPARI
Ponticello ubicato sulla linea BOLOGNA -LECCE alla progressiva 202+354, tra le stazioni di Palombina e Ancona...

17 - PONTICELLO 202 + 470

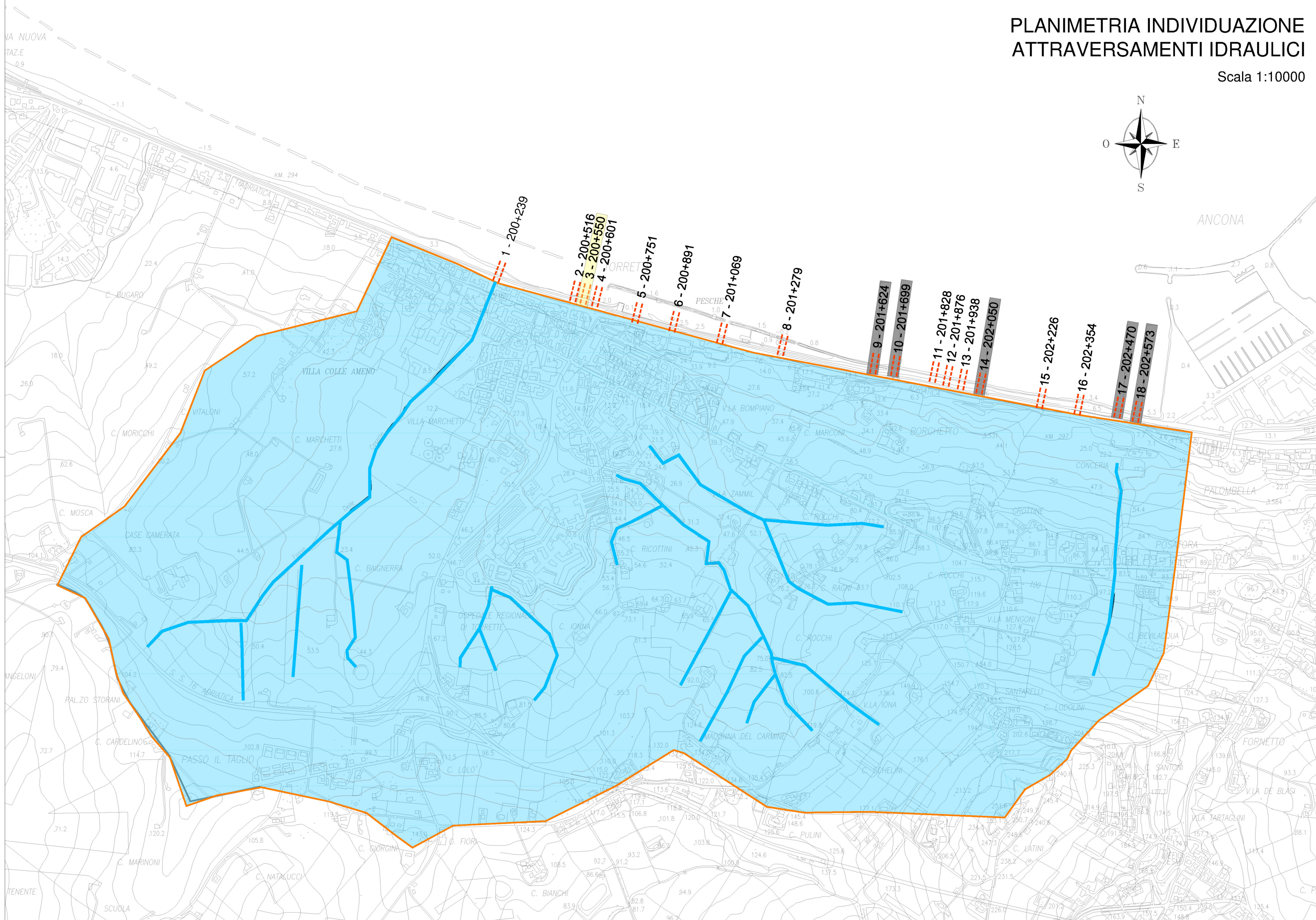


VEDUTA BINARIO MORTO
VEDUTA LATO PARI
Ponticello in lincea ondata in acciaio ubicato sulla linea BOLOGNA-LECCE alla progressiva 202+470, tra le stazioni di Palombina e Ancona...

18 - OPERA NON RICONOSCIUTA 202 + 573



PRESUNTA UBICAZIONE
Dopo attenta e meticolosa analisi del sito sfruttando le informazioni orali ricevute dalla scorsa...



PLANIMETRIA INDIVIDUAZIONE ATTRAVERSAMENTI IDRAULICI
Scala 1:10000

Project information block including: COMMITTENTE (RFI), PROGETTAZIONE (SWS, SMART ENGINEERING, HYDEA), SOGGETTO TECNICO (RFI SPA), LINEA: BOLOGNA-LECCE, and a detailed Gantt chart for the project schedule.