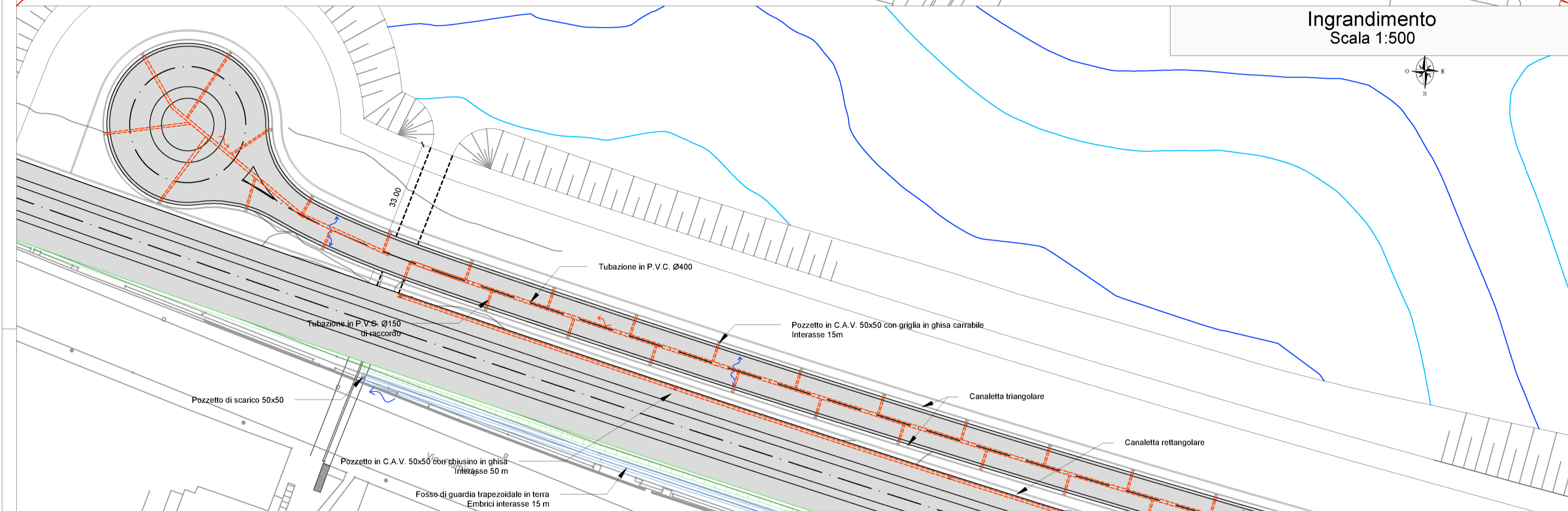


Ingrandimento
Scala 1:500



LEGENDA

- Pendenza tubazione di scarico delle acque della strada di servizio
- Direzione di smaltimento delle acque di piattaforma

COMMITTENTE:

RETE FERROVIARIA ITALIANA - S.p.A.
DIREZIONE TERRITORIALE PRODUZIONE DI ANCONA

PROGETTAZIONE:

SOGGETTO TECNICO: RFI SpA - DIREZIONE TERRITORIALE PRODUZIONE DI ANCONA
S. O. INGEGNERIA

PROGETTO DEFINITIVO

LINEA: BOLOGNA-LECCE
COMUNE DI ANCONA

PROGETTO: Comune di Ancona - Lungomare Nord
Realizzazione della scogliera di protezione della linea ferroviaria Bologna-Lecce, interrimento con gli escavi dei fondali marini, rettificazione e velocizzazione della linea ferroviaria

PLANIMETRIA SMLTIMENTO ACQUE METEORICHE RILEVATO
FERROVIARIO E STRADALE

SCALA: 1:2000-1:500
Foglio: 1 di 1

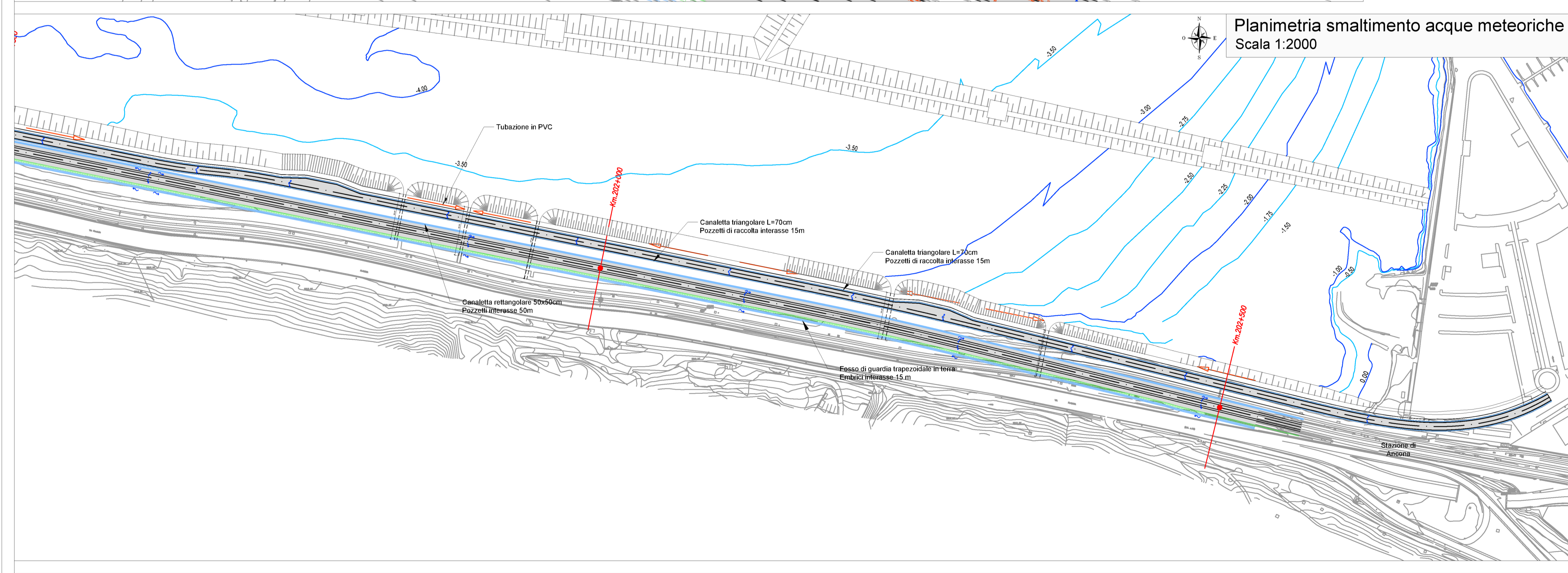
PROGETTO/ANNO	SOTTOPR.	LIVELLO	NOME DOC.	PROGR.OP.	FASE FUNZ.	NUMERAZ.
182618	002	PD	TSTR	00	00	E304

Revis.	Descrizione	Redatto	Data	Verificato	Data	Approvato	Data	AutORIZZATO	Data
A	1° EMISSIONE	C. Marchetti	03 Luglio 2018	V. Gangar	02 Luglio 2018	P. Ludovico	04 Luglio 2018	G. del Valto	04 Luglio 2018
B	2° EMISSIONE	Ing. CLAUDIA MARCHETTI INGEGNERIA CIVILE E AMBIENTALE INDUSTRIALE - S.p.A. - S. O. INGEGNERIA	02 Settembre 2018	V. Gangar	02 Settembre 2018	P. Ludovico	04 Settembre 2018	G. del Valto	04 Settembre 2018
C	3° EMISSIONE		26 Febbraio 2019	V. Gangar	26 Febbraio 2019	P. Ludovico	26 Febbraio 2019	S. D'Alessandro	26 Febbraio 2019

POSIZIONE ARCHIVIO

LINEA	SEDE TECN.	NOME DOC.	NUMERAZ.
1 1 1 1	1 1 1 1	1 1 1 1	1 1 1 1
Verificato e trasmesso	Data	Convalidato	Data

File:



Planimetria smaltimento acque meteoriche
Scala 1:2000

