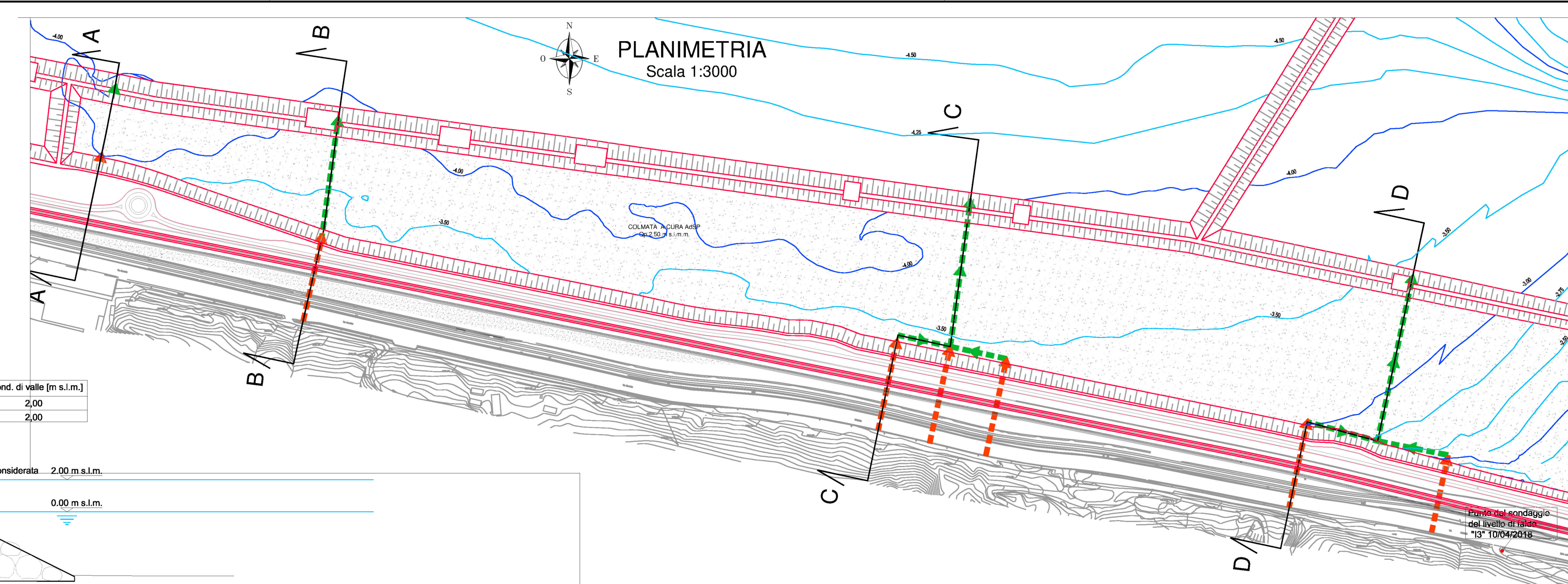
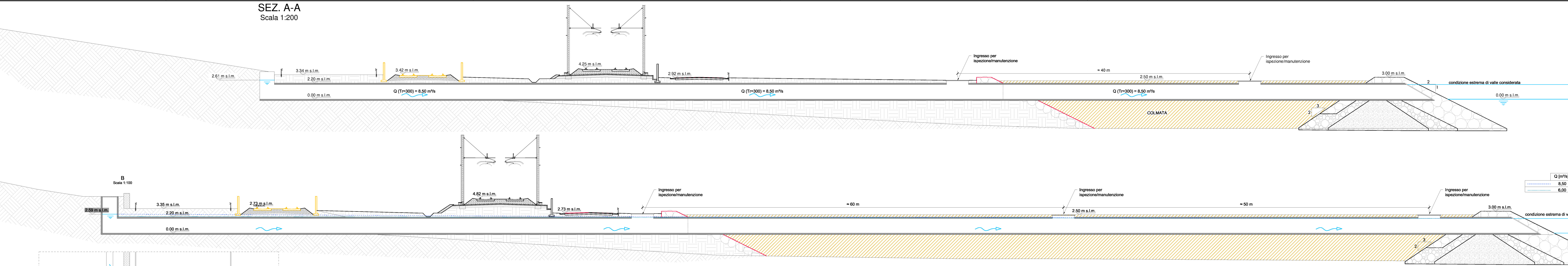
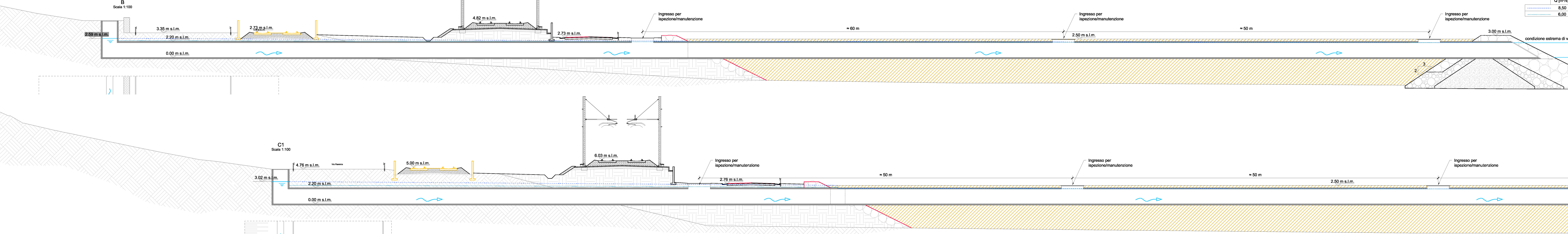


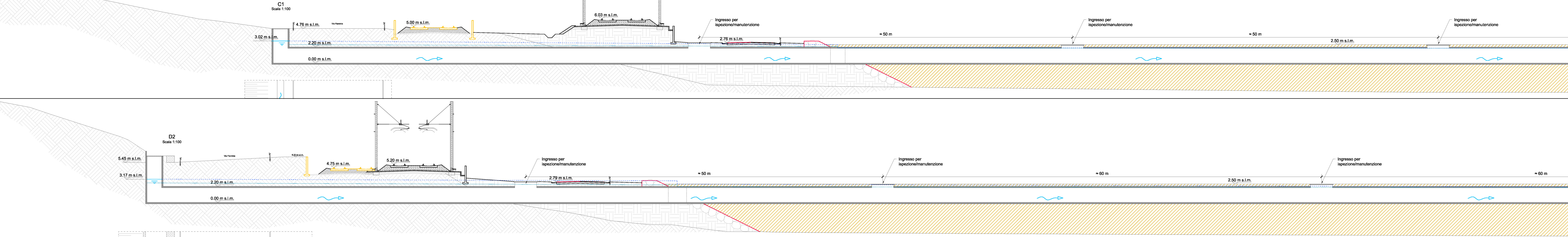
SEZ. A-A  
Scala 1:200



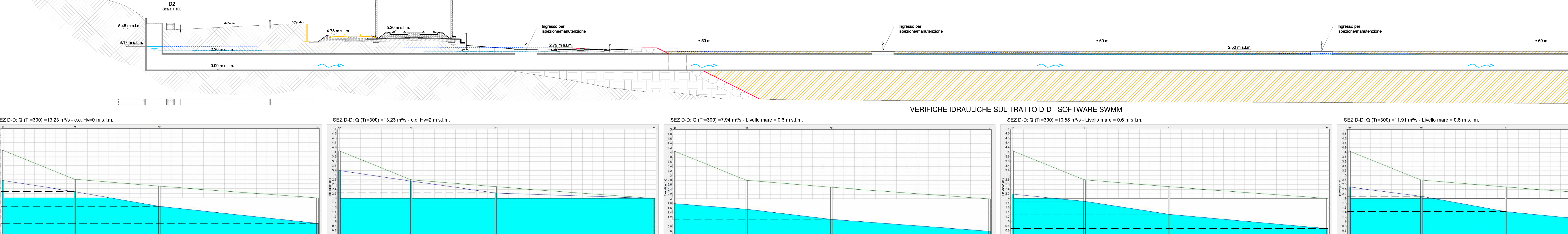
B  
Scala 1:100



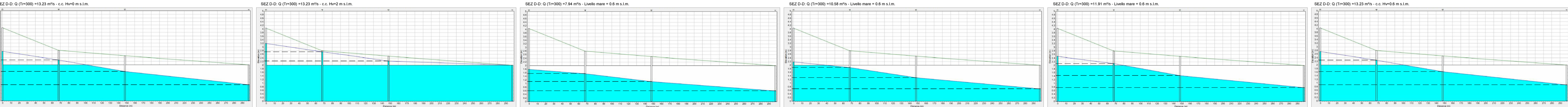
C1  
Scala 1:100



D2  
Scala 1:100



VERIFICHE IDRAULICHE SUL TRATTO D-D - SOFTWARE SWMM



COMMITTENTE: **RFI** RETE FERROVIARIA ITALIANA - Sp.A. DIREZIONE TERRITORIALE PRODUZIONE DI ANCONA

PROGETTAZIONE: **SWS** **SMART ENGINEERING** **HYDEA**

SOGGETTO TECNICO: RFI SpA - DIREZIONE TERRITORIALE PRODUZIONE DI ANCONA S. O. INGEGNERIA

PROGETTO DEFINITIVO

LINEA BOLOGNA-LECCE  
COMUNE DI ANCONA

PROGETTO: Comune di Ancona - Lungomare Nord  
Realizzazione della scogliera di protezione della linea ferroviaria Bologna-Lecce, interrimento con gli escavi dei fondali marini, retifica e velocizzazione della linea ferroviaria

SEZIONI TOMBINI DI PROGETTO POST-COLMATA

SCALA: 1:3000 / 1:200  
Foglio: 1 di 1

PROGETTO/ANNO	SOTTOPR.	LIVELLO	NOME DOC.	PROG.OP.	FASE FUNZ.	NUMERAZ.
1 8 2 6	1 8	0 0 2	P D	T S R T	0 0	E 3 0 6

Rev.	Descrizione	Redatto	Data	Verificato	Data	Approvato	Data	Autorezzato	Data
A	1° EMISSIONE	S. Momi	09 Luglio 2018	V. Gianga	02 Luglio 2018	P. Ludraco	04 Luglio 2018	G. del Vito	04 Luglio 2018
B	2° EMISSIONE		08 Agosto 2018	V. Gianga	02 Settembre 2018	P. Ludraco	04 Settembre 2018	G. del Vito	04 Settembre 2018
C	3° EMISSIONE		08 Agosto 2018	V. Gianga	26 Febbraio 2019	P. Ludraco	26 Febbraio 2019	N. D'Alessandro	26 Febbraio 2019

POSIZIONE ARCHIVIO:  IN  FUORI

SEDE TECN.  IN  FUORI

NOME DOC.  IN  FUORI

NUMERAZ.  IN  FUORI

Verificato e trasmesso:  Data:  Convalidato:  Data:  Archiviato:  Data:

File: \_\_\_\_\_