

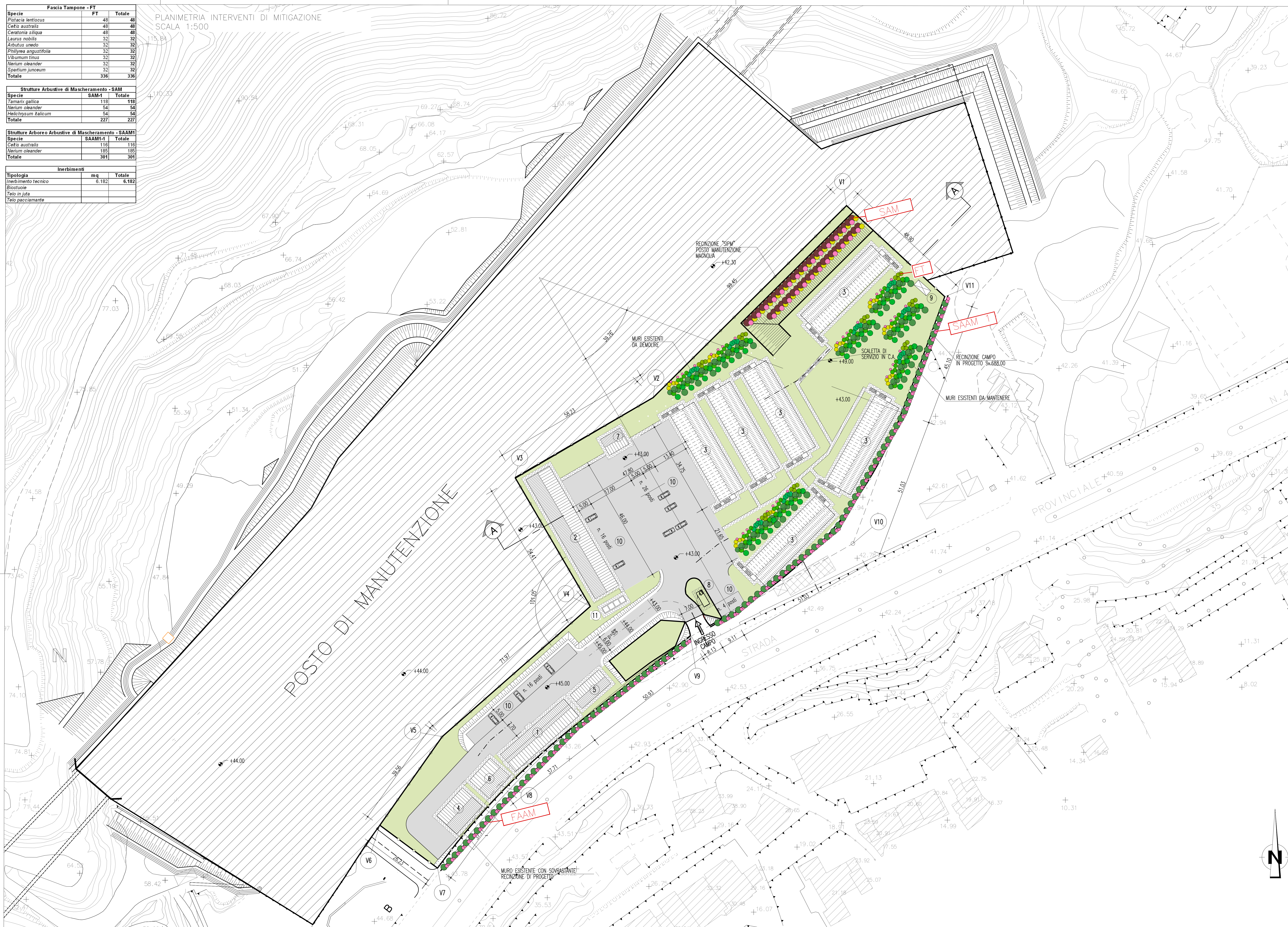
| Fascia Tampone - FT | | |
|------------------------|------------|------------|
| Specie | FT | Totale |
| Platanus orientalis | 48 | 48 |
| Celtis australis | 48 | 48 |
| Cercanthea siliqua | 48 | 48 |
| Laurus nobilis | 32 | 32 |
| Arbutus unedo | 32 | 32 |
| Phillyrea angustifolia | 32 | 32 |
| Viburnum tinus | 32 | 32 |
| Nerium oleander | 32 | 32 |
| Spartium junceum | 32 | 32 |
| Totale | 336 | 336 |

| Strutture Arbustive di Mascheramento - SAM | | |
|--|------------|------------|
| Specie | SAM-1 | Totale |
| Tamaria gallica | 118 | 118 |
| Nerium oleander | 54 | 54 |
| Hebecladum italicum | 54 | 54 |
| Totale | 227 | 227 |

| Strutture Arboree Arbustive di Mascheramento - SAAM1 | | |
|--|------------|------------|
| Specie | SAAM1-1 | Totale |
| Celtis australis | 118 | 118 |
| Nerium oleander | 192 | 192 |
| Totale | 310 | 310 |

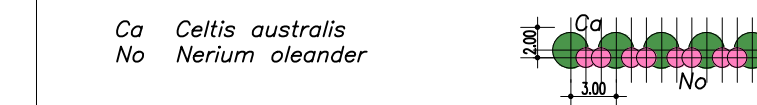
| Inerbimenti | | |
|---------------------|-------|--------|
| Tipologia | mq | Totale |
| Inerbimento tecnico | 6.182 | 6.182 |
| Biossido | | |
| Telo in juta | | |
| Telo pacciamante | | |

PLANIMETRIA INTERVENTI DI MITIGAZIONE
SCALA 1:500

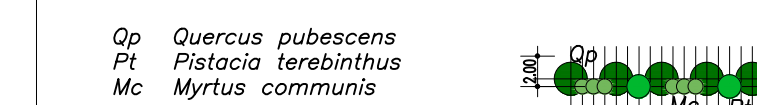


NOTE GENERALI

STRUTTURE ARBOREE ARBUSTIVE DI MASCHERAMENTO (SAAM1)



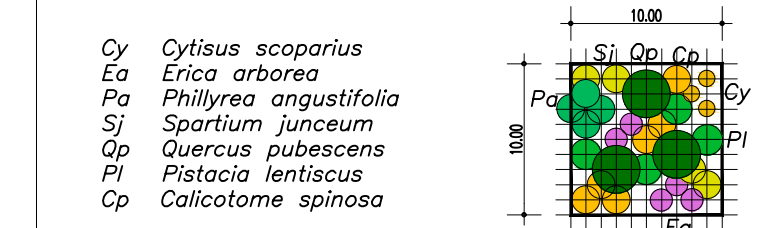
STRUTTURE ARBOREE ARBUSTIVE DI MASCHERAMENTO (SAAM2)



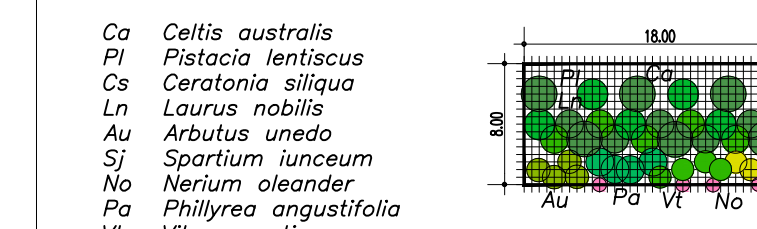
STRUTTURE ARBUSTIVE DI MASCHERAMENTO (SAM)



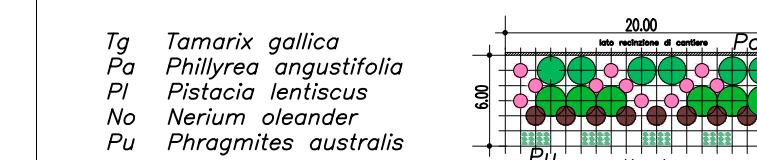
FASCIA ARBOREA ARBUSTIVA DI MASCHERAMENTO (FAAM)



FASCIA TAMPONE (FT)



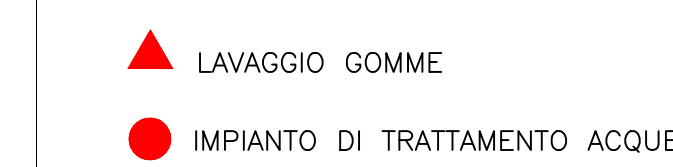
FASCIA VEGETALE RIPARIALE (FVR)



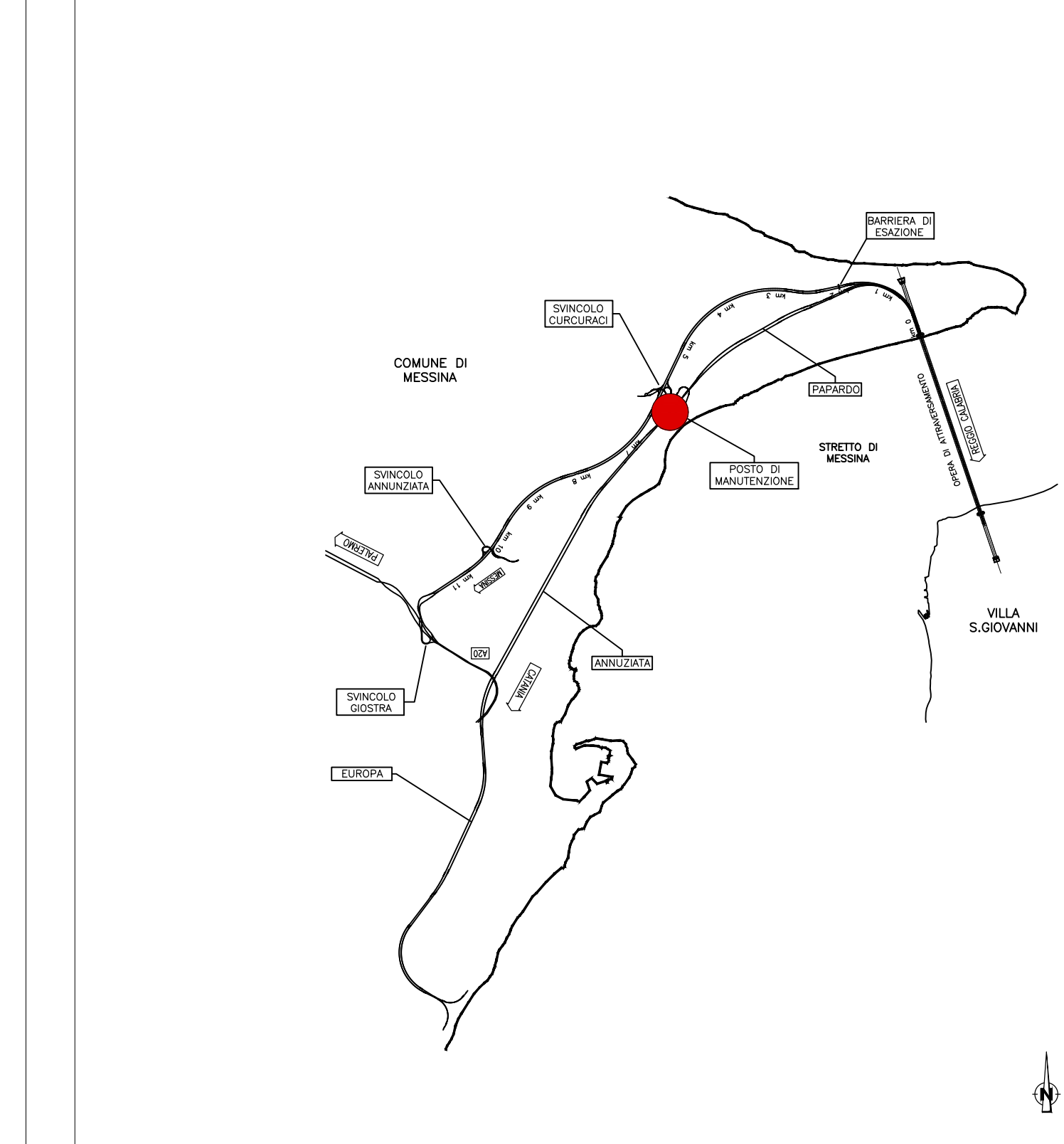
INERBIMENTI



INTERVENTI DI MITIGAZIONE AMBIENTALE



QUADRO DI UNIONE



Stretto di Messina
 Concessionaria per la progettazione, realizzazione e gestione del collegamento stabile tra lo Stretto e il Continente
 Organismo di Diritto Pubblico
 (Legge n. 1158 del 17 dicembre 1971, modificata dal D.Lgs. n. 114 del 24 aprile 2001)

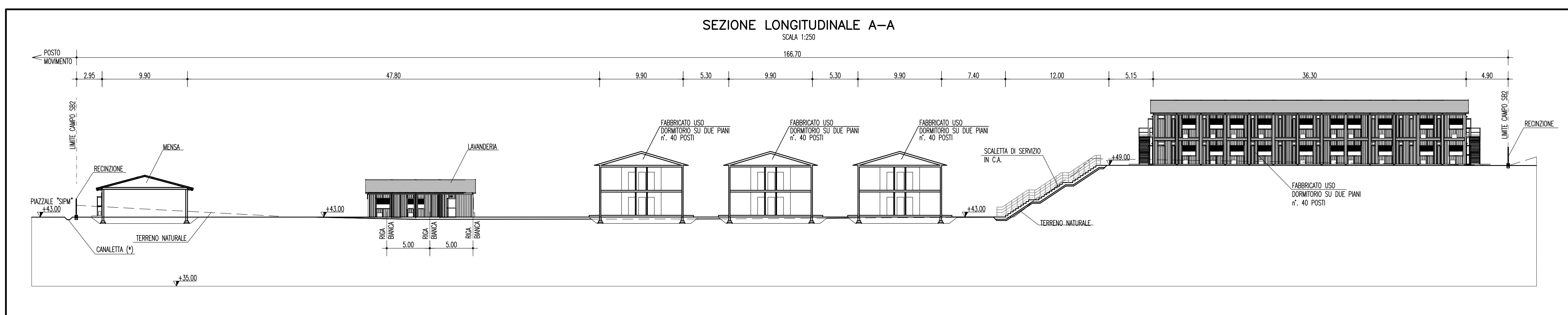
PONTE SULLO STRETTO DI MESSINA
PROGETTO DEFINITIVO

EUROLINK S.p.A.
 IMPREGILO S.p.A. (Mandatataria)
 SOCIETA' ITALIANA PER CONDOTTE D'ACQUA S.p.A. (Mandante)
 COOPERATIVA MURATORI E CEMENTISTI - C.M.C. di Ravenna Soc. Coop. a.r.l. (Mandante)
 SACVYR S.A.U. (Mandante)
 ISHIKAWAJIMA - HARIMA HEAVY INDUSTRIES CO. Ltd. (Mandante)
 A.C.I. S.C.P.A. - CONSORZIO STABILE (Mandante)

| | | | |
|---|---|---|--|
| IL PROGETTISTA Dott. Ing. D. Spoglianti Ordine Ingegneri Milano n° 20953 | IL CONTRAENTE GENERALE Project Manager (Ing. P.P. Marchesini) | STRETTO DI MESSINA Direttore Generale e RUP Validazione (Ing. G. Timmenhert) | STRETTO DI MESSINA Amministratore Delegato (Dott. P. Ciucci) |
|---|---|---|--|

COLLEGAMENTI VERSANTE SICILIA **CZ0421_F0**
 CANTIERI OPERATIVI - LOGISTICI
 CANTIERI LOGISTICI
 SB2 - INTERVENTI DI MITIGAZIONE IN FASE DI ESERCIZIO

| REV. | DATA | DESCRIZIONE | REDAITO | VERIFICATO | APPROVATO |
|------|------------|------------------|------------|-------------|---------------|
| FO | 20-06-2011 | EMISSIONE FINALE | P. MICHELE | M. SALOMONE | D. SPOGLIANTI |



LEGENDA PREFABBRICATI

- 1 Uffici a due piani A.S., G.d.F. e D.I.A. (modificati)
- 1A Uffici a due piani ELK (aggiunti)
- 2 Mensa
- 3 Dormitorio 40 posti
- 4 Club e formazione professionale
- 5 Infermeria + camera iperbarica
- 6 Magazzino manutenzione campo
- 7 Lavanderia
- 8 Guardiana
- 9 Cabina Elettrica e gruppo elettrogeno
- 10 Parcheggio
- 11 Raccolta differenziata rifiuti

LEGENDA SISTEMAZIONI ESTERNE

- PAVIMENTAZIONE (VALETTI PEDONALI) (Tot mq 1431,36)
- PAVIMENTAZIONE IN CONGLOMERATO BITUMINOSO (STRADE E PARCHEGGI) (Tot mq 3838,72)

AREA OCCUPATA DAL CANTIERE: tot mq 15724

BARRIERE ANTIRUMORE

- H=3m
- H=4m
- H=5m
- H=6m

INSERIMENTAZIONE