

ITINERARIO INTERNAZIONALE E78

S.G.C. GROSSETO - FANO

Adeguamento a 4 Corsie nel Tratto Grosseto - Siena
(S.S. 223 "DI PAGANICO") dal Km 27+200 al Km 30+038 - Lotto 4

MONITORAGGIO AMBIENTALE

COD. **FI13**

IL SOGGETTO ESECUTORE DELLE ATTIVITÀ DI MONITORAGGIO AMBIENTALE ANTE OPERA



IL RESPONSABILE U.O. AMBIENTE, TERRITORIO, ARCHITETTURA E ARCHEOLOGIA :

Arch. Giovanni MAGARÒ

VISTO: IL RESPONSABILE DEL PROCEDIMENTO:

Ing. Achille Devitofranceschi

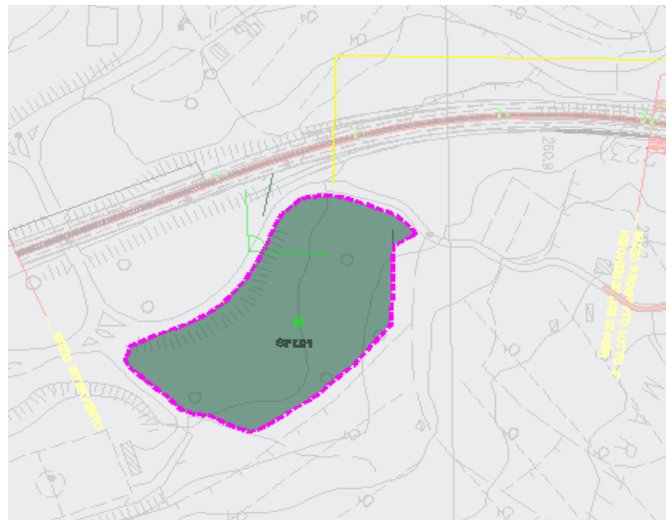
PIANO DI MONITORAGGIO AMBIENTALE

STATO FISICO DEI LUOGHI

Schede di rilievo n° 1

CODICE PROGETTO			NOME FILE			REVISIONE	SCALA:
PROGETTO	LIV. PROG.	N. PROG.	T01-MO10-MOA-SC02_A				
L O 7 0 2 B	E	1 7 0 1	CODICE ELAB.	T 0 1 M O 1 0 M O A S C 0 2	A	-	
C							
B							
A	Emissione		<i>Giu 2019</i>	-	-	-	
REV.	DESCRIZIONE		DATA	REDATTO	VERIFICATO	APPROVATO	

SCHEDA DI MISURA	
codice stazione	SFL01
componente monitorata	Monitoraggio stato fisico dei luoghi
coord X	11°17'20.88"E
coord Y	42°59'52.92"N
provincia (nome e codice ISTAT)	Grosseto 053011
comune (nome e codice ISTAT)	Civitella Paganico 053008
tipo stazione (puntuale, areale, transetto)	Areale
tipo rilievo/misura	• rilievo fotografico
descrizione stazione	L'area è caratterizzata dalla presenza di una totale copertura erbacea. Il punto di osservazione di riferimento è posto lungo la strada adiacente all'area denominata SFL01, in modo tale da intravedere l'asse stradale oggetto delle lavorazioni di adeguamento.



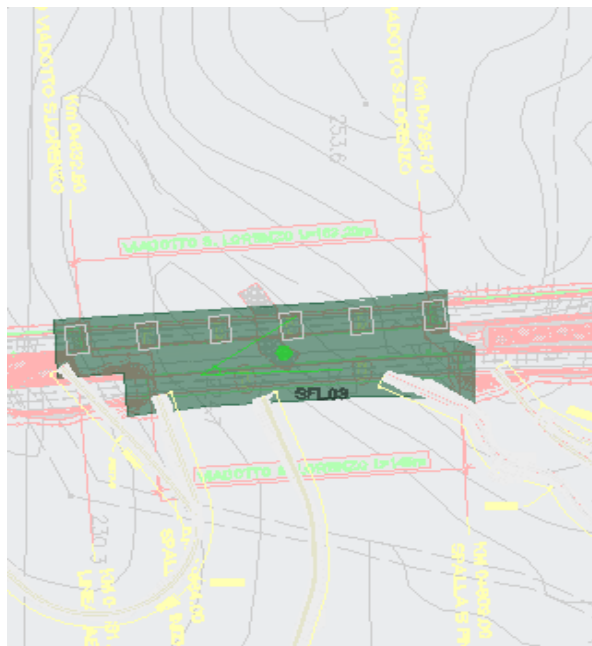
SCHEDA DI MISURA

codice stazione	SFL02
componente monitorata	Monitoraggio stato fisico dei luoghi
coordinata X	11°17'18.14"E
coordinata Y	43° 0'16.34"N
provincia (nome e codice ISTAT)	Grosseto 053011
comune (nome e codice ISTAT)	Civitella Paganico 053008
tipo stazione (puntuale, areale, transetto)	Areale
tipo rilievo/misura	<ul style="list-style-type: none"> rilievo fotografico
descrizione stazione	<p>L'area è interessata dal viadotto Calcinaï che sovrasta l'impluvio Calcinaï. L'area nell'intorno è interessata da una zona boschiva. Il punto di osservazione di riferimento è individuato all'inizio del viadotto dal quale si riesce a vedere la totale larghezza del viadotto e l'ambiente circostante.</p>



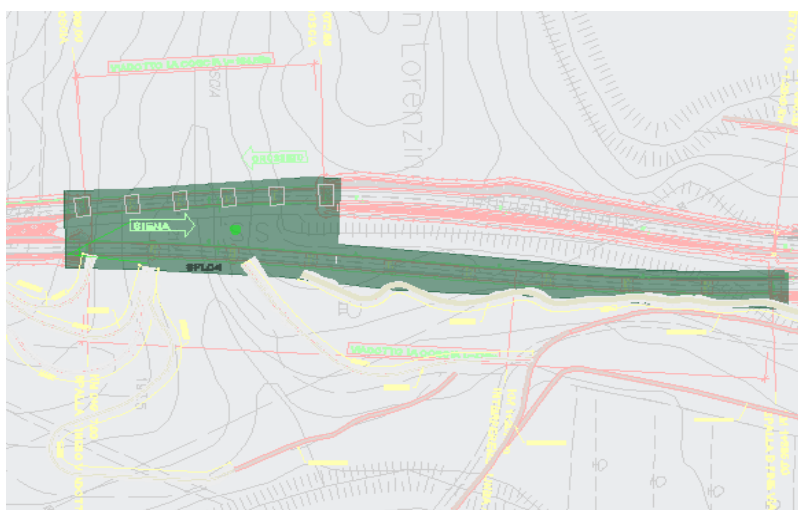
SCHEDA DI MISURA

codice stazione	SFL03
componente monitorata	Monitoraggio stato fisico dei luoghi
coordinata X	11°17'17.15"E
coordinata Y	43° 0'23.89"N
provincia (nome e codice ISTAT)	Grosseto 053011
comune (nome e codice ISTAT)	Civitella Paganico 053008
tipo stazione (puntuale, areale, transetto)	Areale
tipo rilievo/misura	<ul style="list-style-type: none">• rilievo fotografico
descrizione stazione	L'area è interessata dal viadotto S. Lorenzo, l'intorno si presenta molto ricco di vegetazione prevalentemente boschiva. Il punto di osservazione di riferimento è individuato sul viadotto stesso, dal quale si riesce a vedere la totale larghezza del viadotto e l'ambiente circostante.

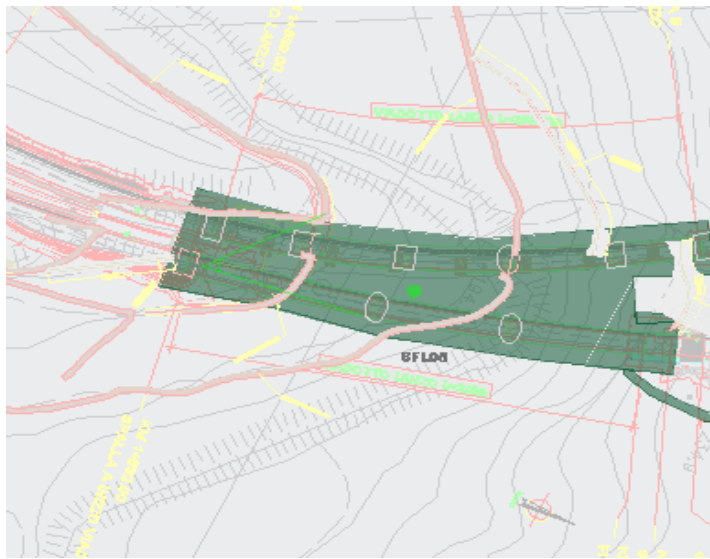


SCHEDA DI MISURA

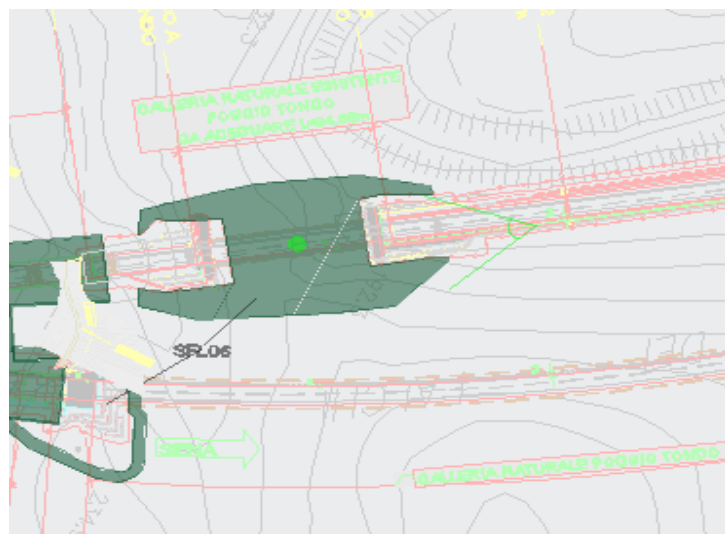
codice stazione	SFL04
componente monitorata	Monitoraggio stato fisico dei luoghi
coordinata X	11°17'16.21"E
coordinata Y	43° 0'32.71"N
provincia (nome e codice ISTAT)	Grosseto 053011
comune (nome e codice ISTAT)	Civitella Paganico 053008
tipo stazione (puntuale, areale, transetto)	Areale
tipo rilievo/misura	• rilievo fotografico
descrizione stazione	L'area è interessata dal viadotto La Coscia, l'intorno si presenta molto ricco di vegetazione prevalentemente boschiva. Il punto di osservazione di riferimento è individuato sul viadotto stesso, dal quale si riesce a vedere la totale larghezza del viadotto e l'ambiente circostante.



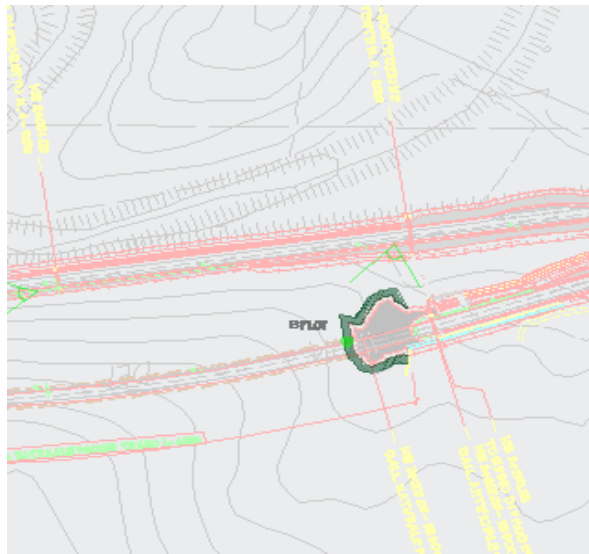
SCHEDA DI MISURA	
codice stazione	SFL05
componente monitorata	Monitoraggio stato fisico dei luoghi
coord X	11°17'15.51"E
coord Y	43° 0'55.13"N
provincia (nome e codice ISTAT)	Grosseto 053011
comune (nome e codice ISTAT)	Civitella Paganico 053008
tipo stazione (puntuale, areale, transetto)	Areale
tipo rilievo/misura	• rilievo fotografico
descrizione stazione	L'area è interessata dal viadotto Lanzo, l'intorno si presenta molto ricco di vegetazione prevalentemente boschiva. Il punto di osservazione di riferimento è individuato sul viadotto stesso, dal quale si riesce a vedere la totale larghezza del viadotto e l'ambiente circostante.



SCHEDA DI MISURA	
codice stazione	SFL06
componente monitorata	Monitoraggio stato fisico dei luoghi
coord X	11°17'10.75"E
coord Y	43° 0'59.67"N
provincia (nome e codice ISTAT)	Grosseto 053011
comune (nome e codice ISTAT)	Civitella Paganico 053008
tipo stazione (puntuale, areale, transetto)	Areale
tipo rilievo/misura	• rilievo fotografico
descrizione stazione	L'area è interessata dall'imbocco della galleria Poggio Tondo, l'intorno si presenta molto ricco di vegetazione prevalentemente boschiva. Il punto di osservazione di riferimento è individuato sul viadotto verso l'imbocco della galleria, dal quale si riesce a vedere la totale larghezza del viadotto, l'ambiente circostante ma soprattutto l'ampiezza attuale della galleria oggetto delle successive fasi lavorative.



SCHEMA DI MISURA	
codice stazione	SFL07
componente monitorata	Monitoraggio stato fisico dei luoghi
coord X	11°17'4.95"E
coord Y	43° 1'10.50"N
provincia (nome e codice ISTAT)	Grosseto 053011
comune (nome e codice ISTAT)	Civitella Paganico 053008
tipo stazione (puntuale, areale, transetto)	Areale
tipo rilievo/misura	• rilievo fotografico
descrizione stazione	L'area, che sarà interessata nelle successive lavorazioni per la realizzazione di una galleria, allo stato attuale si presenta come una zona collinare fitta di vegetazione prevalentemente boschiva.



SCHEDA DI MISURA	
codice stazione	SFL08
componente monitorata	Monitoraggio stato fisico dei luoghi
coord X	11°16'53.70"E
coord Y	43° 1'22.00"N
provincia (nome e codice ISTAT)	Grosseto 053011
comune (nome e codice ISTAT)	Civitella Paganico 053008
tipo stazione (puntuale, areale, transetto)	Areale
tipo rilievo/misura	• rilievo fotografico
descrizione stazione	L'area è stata individuata come area di cantiere base, tecnica o di deposito temporaneo. Questa è caratterizzata dalla presenza di una totale copertura erbacea. Il punto di osservazione di riferimento è posto adiacente all'area denominata SFL08.

