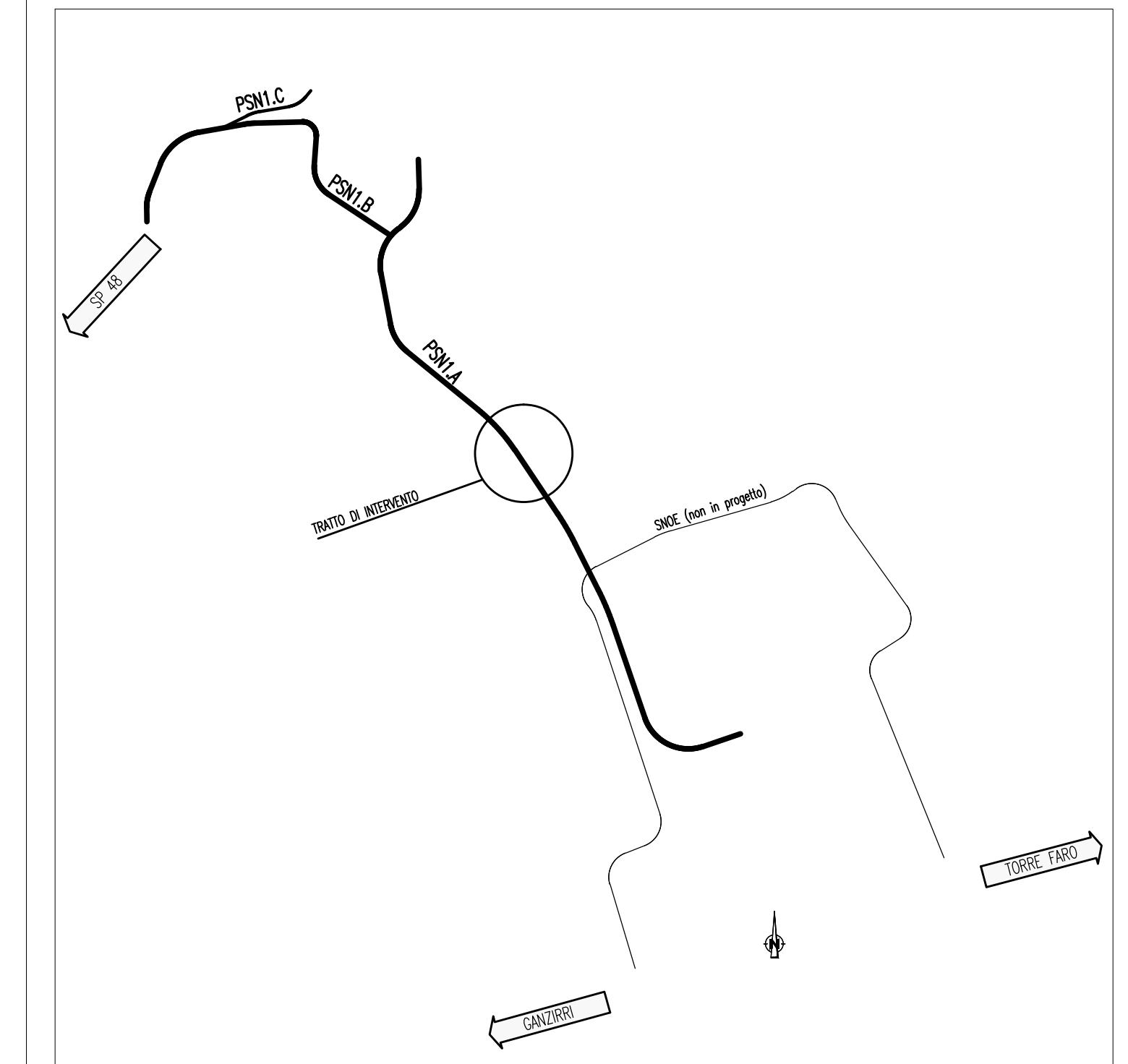
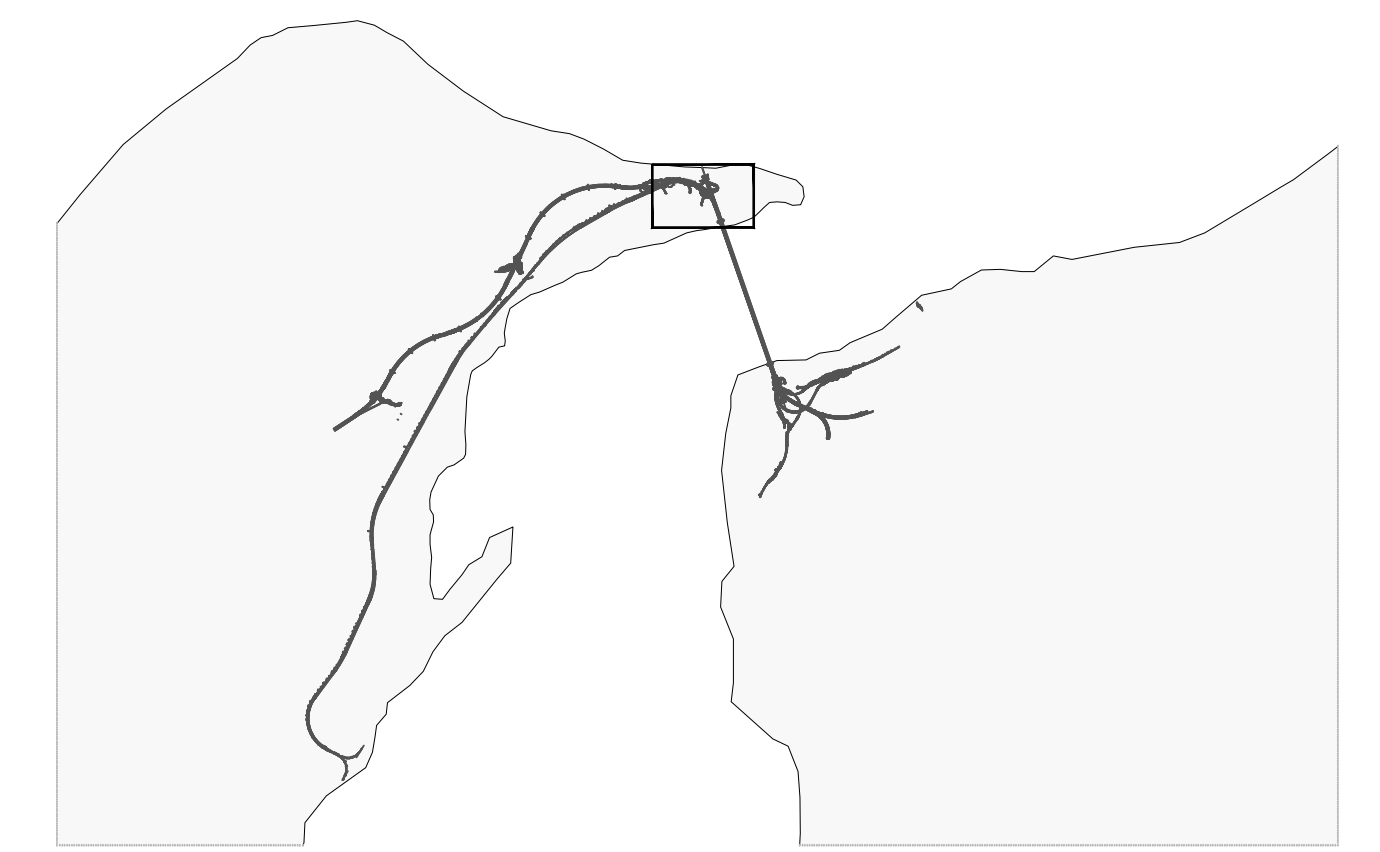
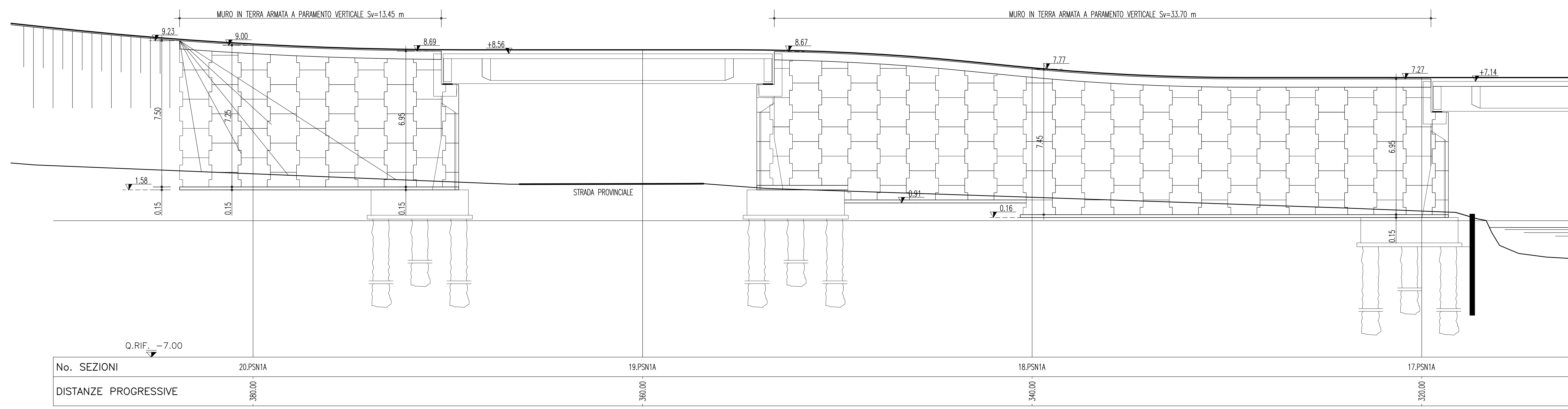


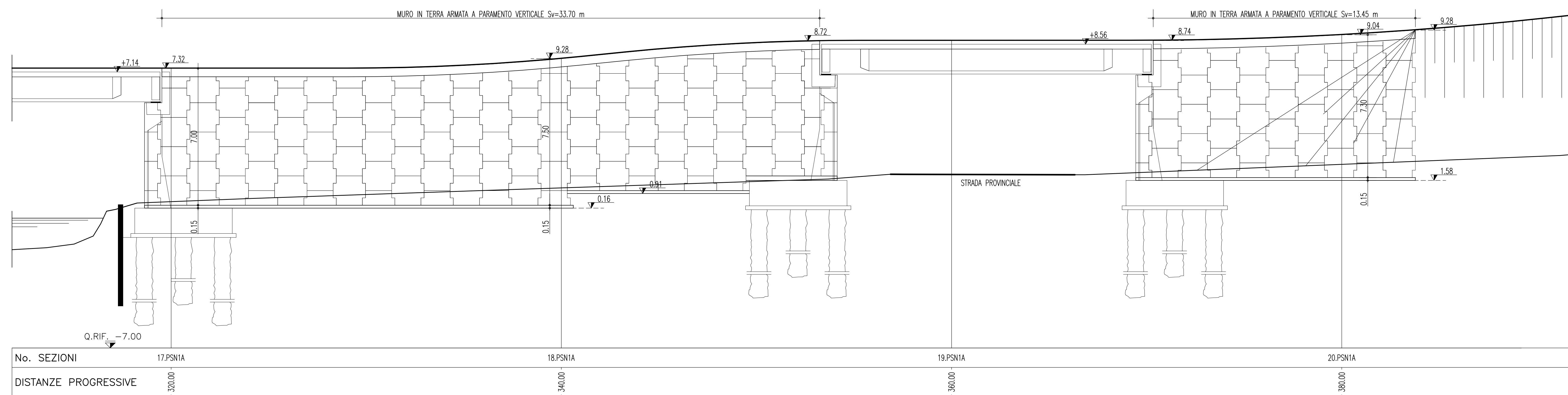
NOTE GENERALI



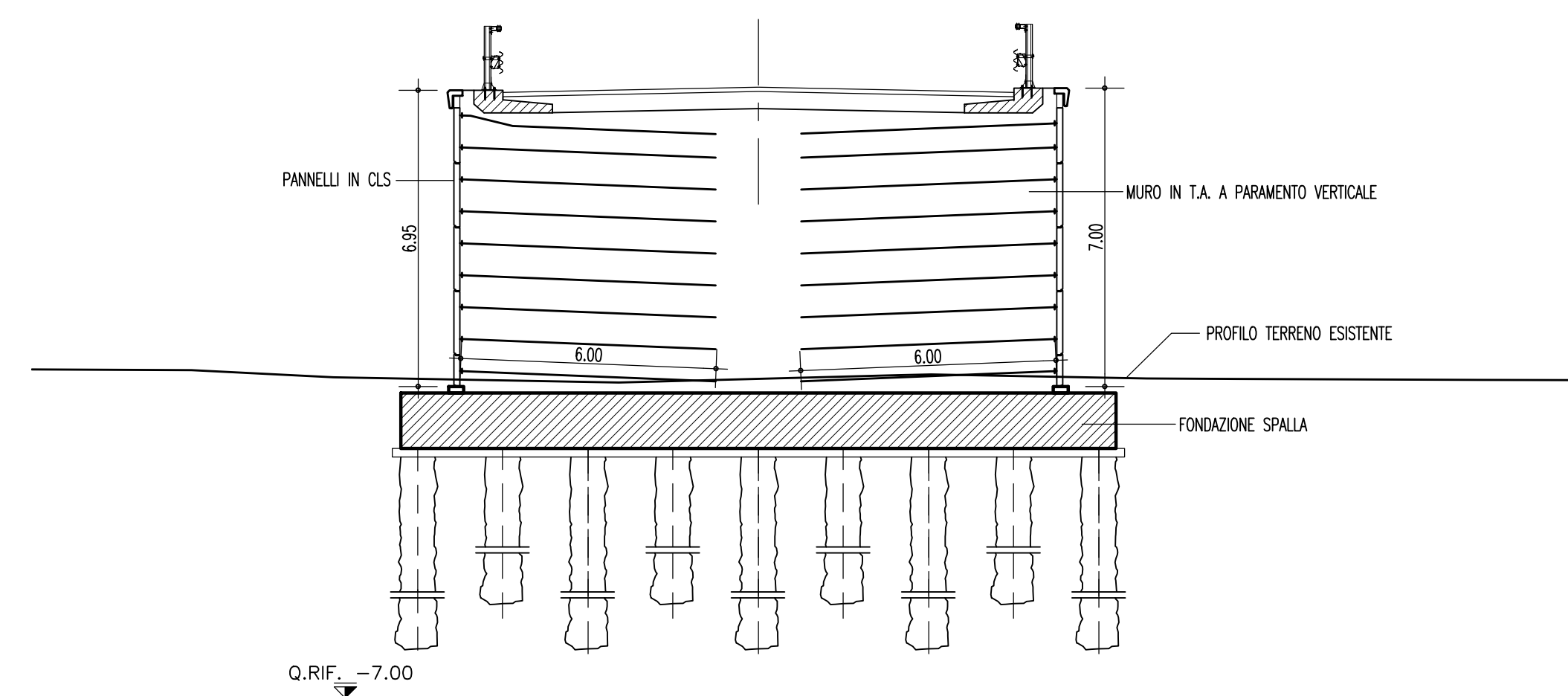
PROSPETTO IN SX
SCALA 1:100



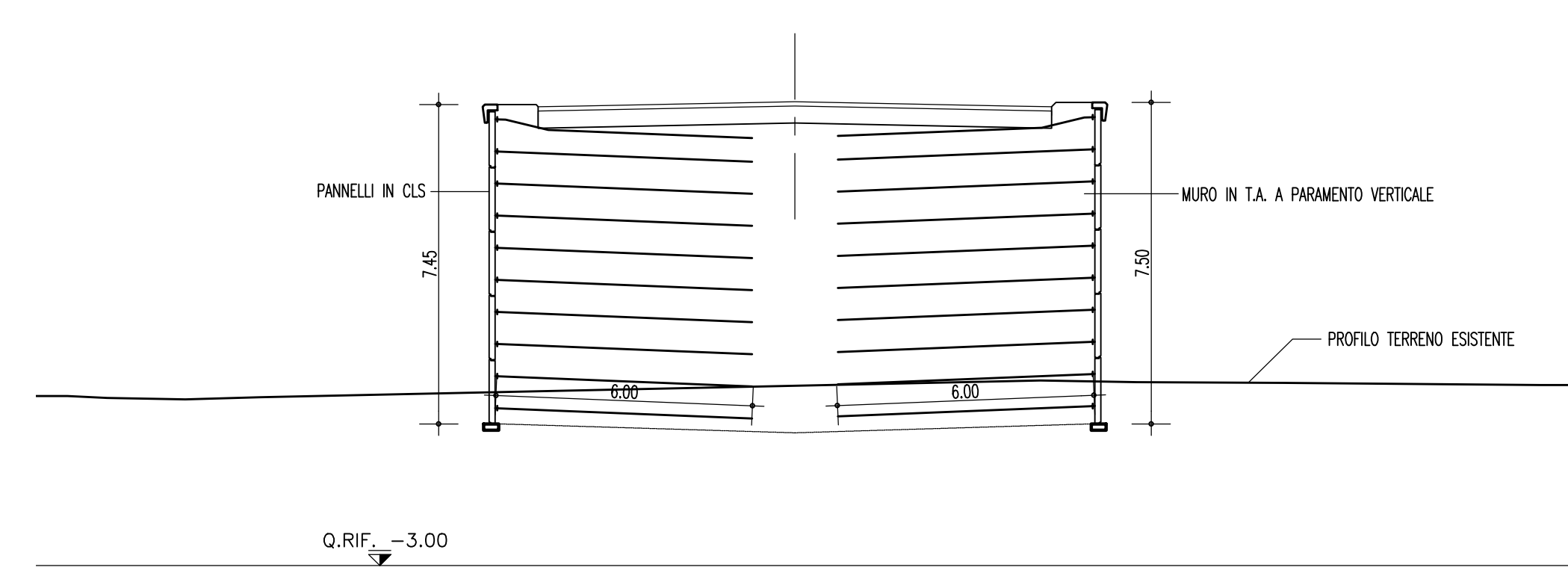
PROSPETTO IN DX
SCALA 1:100



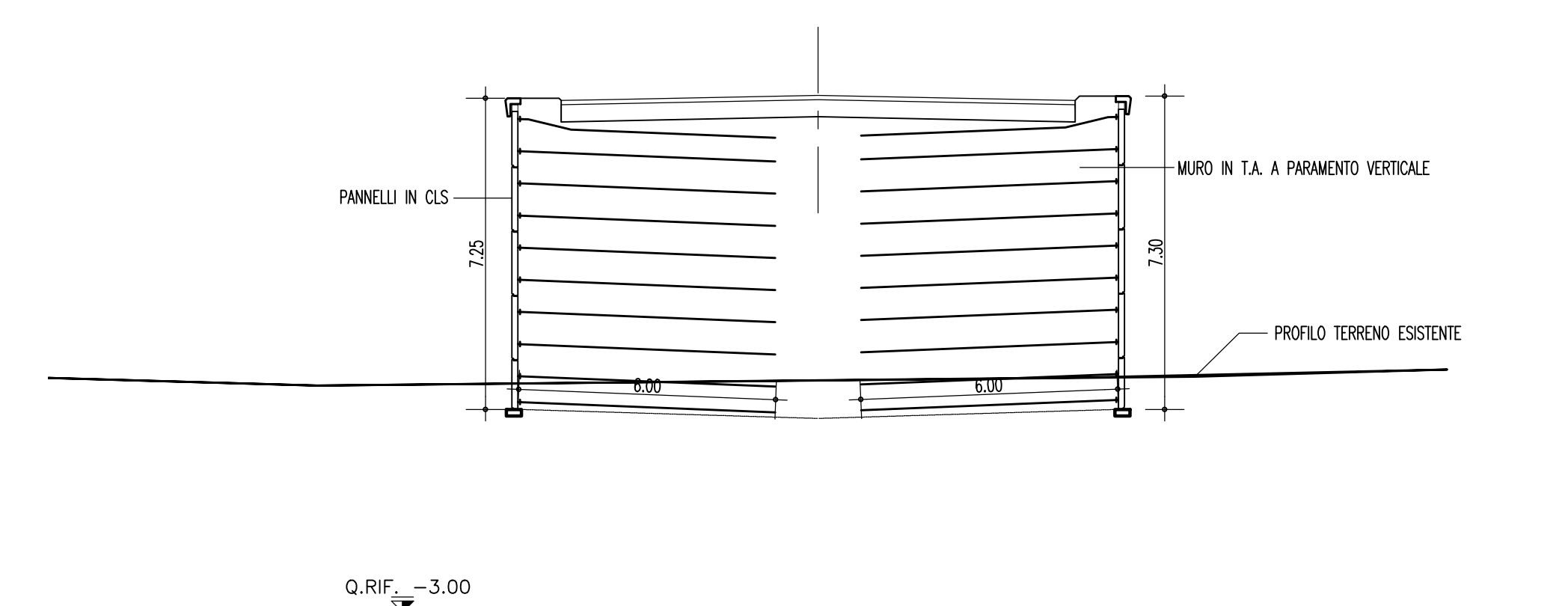
SEZIONE 17.P-NS1A
PK.320,00
Scale - 1:100



SEZIONE 18.P-NS1A
PK.340,00
Scale - 1:100



SEZIONE 20.P-NS1A
PK.380,00
Scale - 1:100



Stretto di Messina
Concessionaria per la progettazione, realizzazione e gestione del collegamento stabile tra lo Stretto e il Cardine
 Organismo di Diritto Pubblico
 (Legge n° 1158 del 17 dicembre 1971, modificata dal D.Lgs. n° 114 del 24 aprile 2003)

PONTE SULLO STRETTO DI MESSINA
PROGETTO DEFINITIVO

EUROLINK S.C.p.A.
 IMPREGIATO S.p.A. (Mandatataria)
 SOCIETA' ITALIANA PER CONDOTTE D'ACQUA S.p.A. (Mandatante)
 COOPERATIVA MURATORI E CEMENTISTI - C.M.C. di Ravenna Soc. Coop. a.r.l. (Mandatante)
 SACVY S.A.U. (Mandatante)
 ISHIKAWAJIMA - HARIMA HEAVY INDUSTRIES CO. Ltd. (Mandatante)
 A.C.I. S.C.P.A. - CONSORZIO STABILE (Mandatante)

IL PROGETTISTA Dott. Ing. E. Pagnoni Ordine Ingegneri Milano n° 15468	IL CONTRAENTE GENERALE Project Manager (Ing. P.P. Marcheselli)	STRETTO DI MESSINA Direzione Generale e RUP Validazione (Ing. G. Timmenhelli)	STRETTO DI MESSINA Amministratore Delegato (Dott. P. Giacco)
---	---	---	---

OPERA DI ATTRAVERSAMENTO **CZ0485_F01**
 CANTIERI
 ITINERARI
 NUOVI ITINERARI - NI.83.
 P-SN1-OPERE DI SOSTEGNO-MTA-FRA LE SZ 17.PSN1-20.PSN1A-CARPENTERIE

REV.	DATA	DESCRIZIONE	REDATTO	VERIFICATO	APPROVATO
FO	20-06-2011	EMISSIONE FINALE	FUGLIESE	FARINA	PAGANI