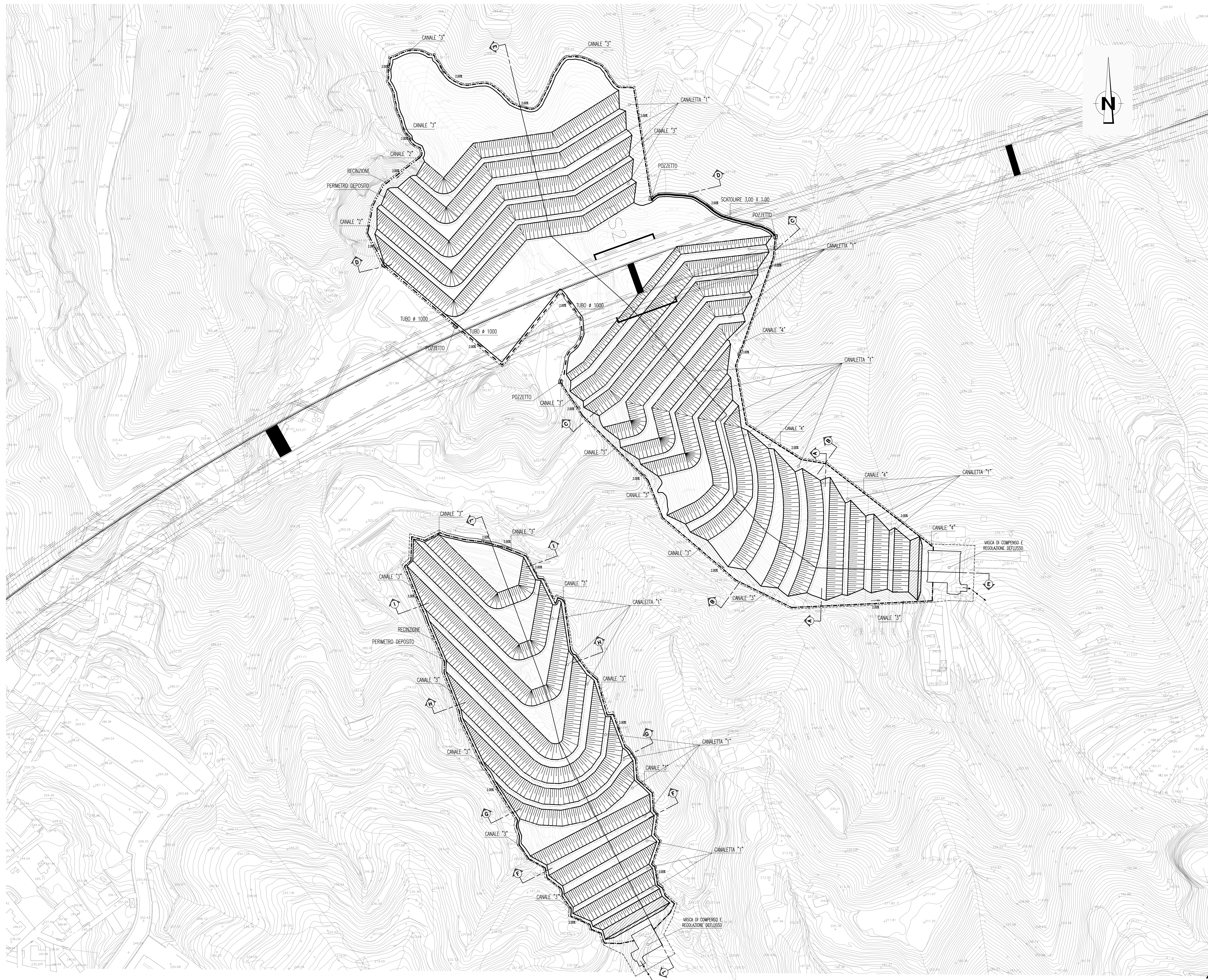
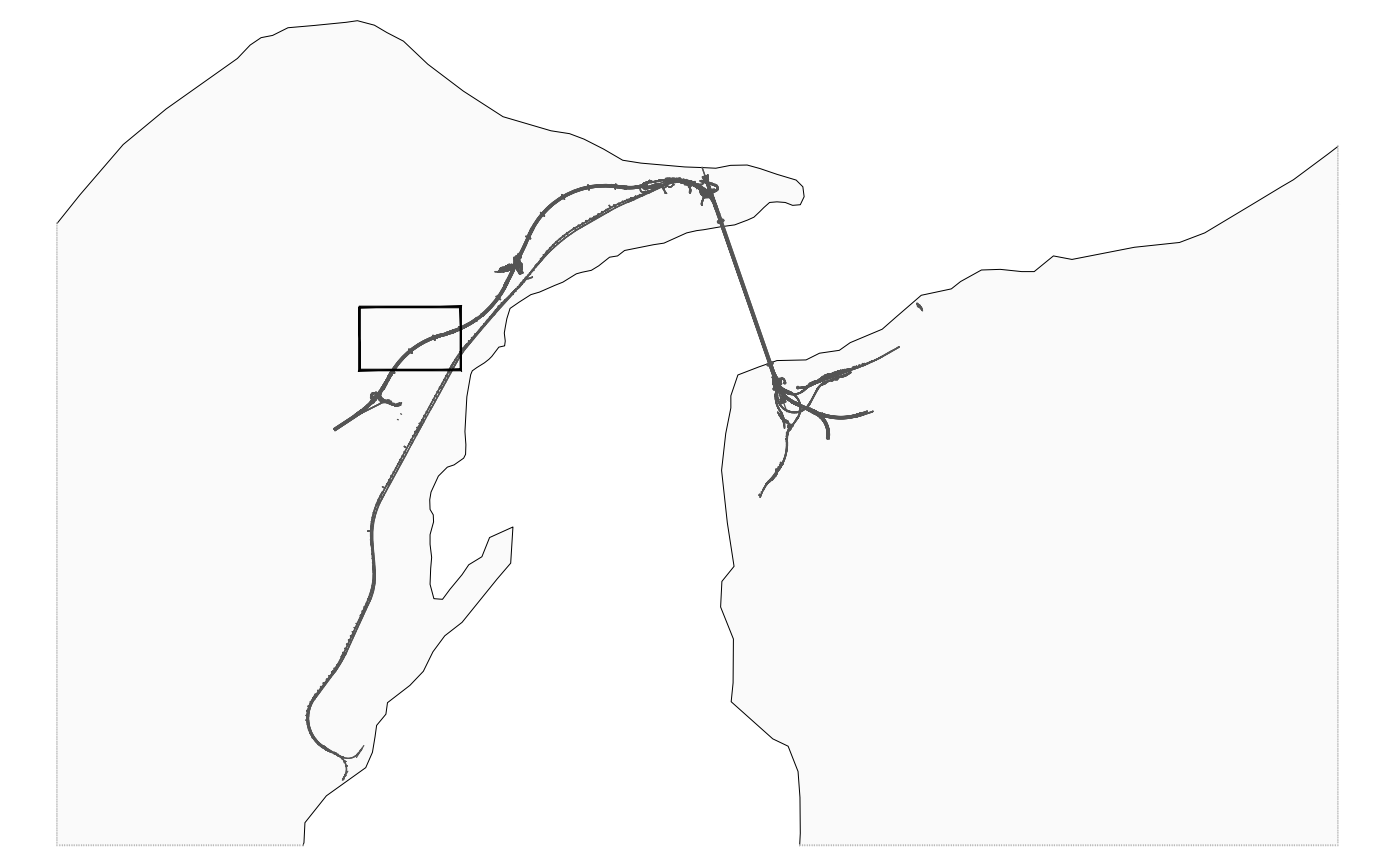


SRA3 PROGETTO
PLANIMETRIA DI PROGETTO
 SCALA 1:1.000




NOTE GENERALI



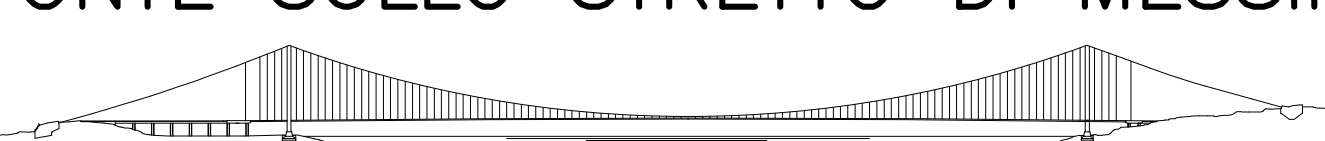
AREA	MQ. 94.280
VOLUME	MC. 939.000

CANALETTA "1"	-----
CANALE "2"	-----
CANALE "3"	-----
CANALE "4"	-----
TUBO Ø 1000	-----
PERIMETRO DEP.	-----
RECINZIONE AREA	-----
PISTA DI SERVIZIO	-----

Stretto di Messina
 Concessionaria per la progettazione, realizzazione e gestione del collegamento stabile tra lo Stretto e il Continente
 Organismo di Diritto pubblico
 (Legge n. 1158 del 17 dicembre 1971, modificata dal D.Lgs. n. 114 del 24 aprile 2000)



PONTE SULLO STRETTO DI MESSINA



PROGETTO DEFINITIVO

EUROLINK S.C.p.A.
 IMPREGILO S.p.A. (Mandataria)
 SOCIETA' ITALIANA PER CONDOTTE D'ACQUA S.p.A. (Mandante)
 COOPERATIVA MURATORI E CEMENTISTI - C.M.C. di Ravenna Soc. Coop. a.r.l. (Mandante)
 SACVYR S.A.U. (Mandante)
 ISHIKAWAJIMA - HARIMA HEAVY INDUSTRIES CO. Ltd. (Mandante)
 A.C.I. S.C.P.A. - CONSORZIO STABILE (Mandante)

IL PROGETTISTA Incaricato incarico a.s. Dott. Ing. F. Cavallaro Ordine Ingegneri, Messina n° 1110	IL CONTRAENTE GENERALE Project Manager (Ing. P.P. Marcheselli)	STRETTO DI MESSINA Direzione Generale e RUP Validazione (Ing. G. Fimmgenti)	STRETTO DI MESSINA Amministratore Delegato (Dott. P. Gucci)
---	--	--	---

COLLEGAMENTI VERSANTE SICILIA **CZ0572_F0**
 CANTIERI
 SITI DI STOCCAGGIO - CAVE
 SITI DI RECUPERO AMBIENTALE - SD.68
 SRA3 - PLANIMETRIA DI PROGETTO

CODICE		CZ0572_F0				SCALA	1:1000
REV.	DATA	DESCRIZIONE	REDATTO	VERIFICATO	APPROVATO		
	20-06-2011	EMISSIONE FINALE	STRANI	PERILLO	BUJGOLLO		