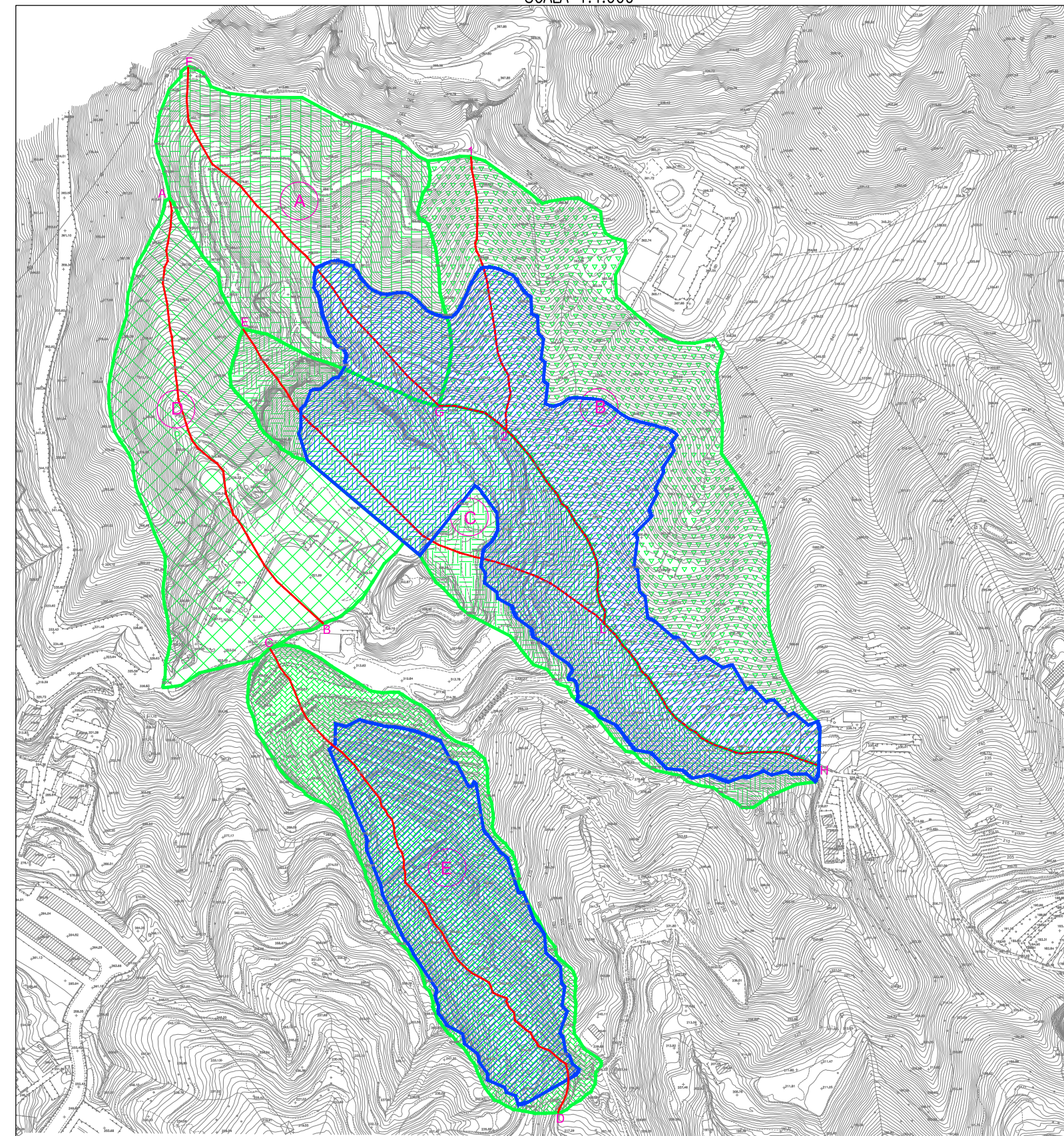


1. AREA DI BACINO

SCALA 1:4.000

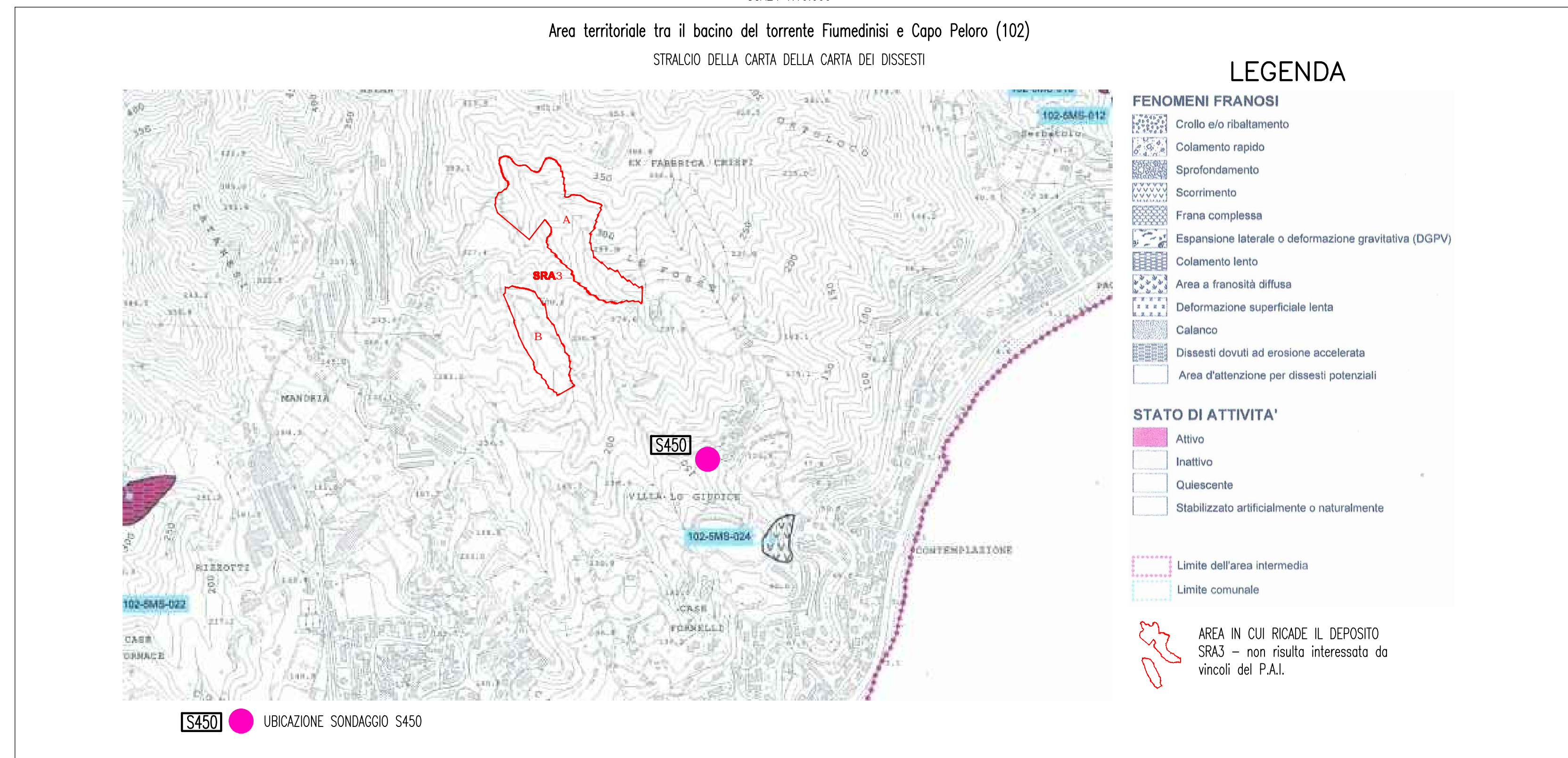


Legenda

- Area Deposito Grande mq.66108,36
- Area Deposito Piccolo mq.28113,06
- Asse d'impiuvio principale
- Area Bacino "A" mq.39363,94
- Area Bacino "C" mq.43362,98
- Perimetro ml.818,61
- Perimetro ml.1289,50
- Distanza F-G ml.346,32
- Distanza E-L ml.380,79
- Distanza G-2 ml.58,96
- Distanza L-H ml.397,40
- Distanza F-G-2 ml.405,30
- Distanza E-L-H ml.598,91
- Distanza F-G-2-H ml.802,70
- Quota E max.394,00
- Quota L 277,00
- Quota G min.325,50
- Quota H min.233,50
- Quota 2 max.317,00
- Quota H min.233,50
- Area Bacino "B" mq.67003,95
- Area Bacino "D" mq.41543,12
- Perimetro ml.1348,08
- Perimetro ml.998,98
- Distanza 1-2 ml.223,38
- Distanza A-B ml.381,77
- Distanza 2-H ml.397,40
- Quota A max.410,00
- Quota B min.321,00
- Distanza 1-2-H ml.620,78
- Quota C max.317,00
- Quota 1 max.396,00
- Quota C-D ml.462,63
- Quota 2 317,00
- Quota D min.222,30
- Area Bacino "E" mq.42751,41
- Perimetro ml.1015,67
- Distanza C-D ml.462,63
- Quota C max.317,00
- Quota D min.222,30

2. DETTAGLIO DEL PIANO STRALCIO DI BACINO PER L'ASSETTO IDROGEOLOGICO (P.A.I.)

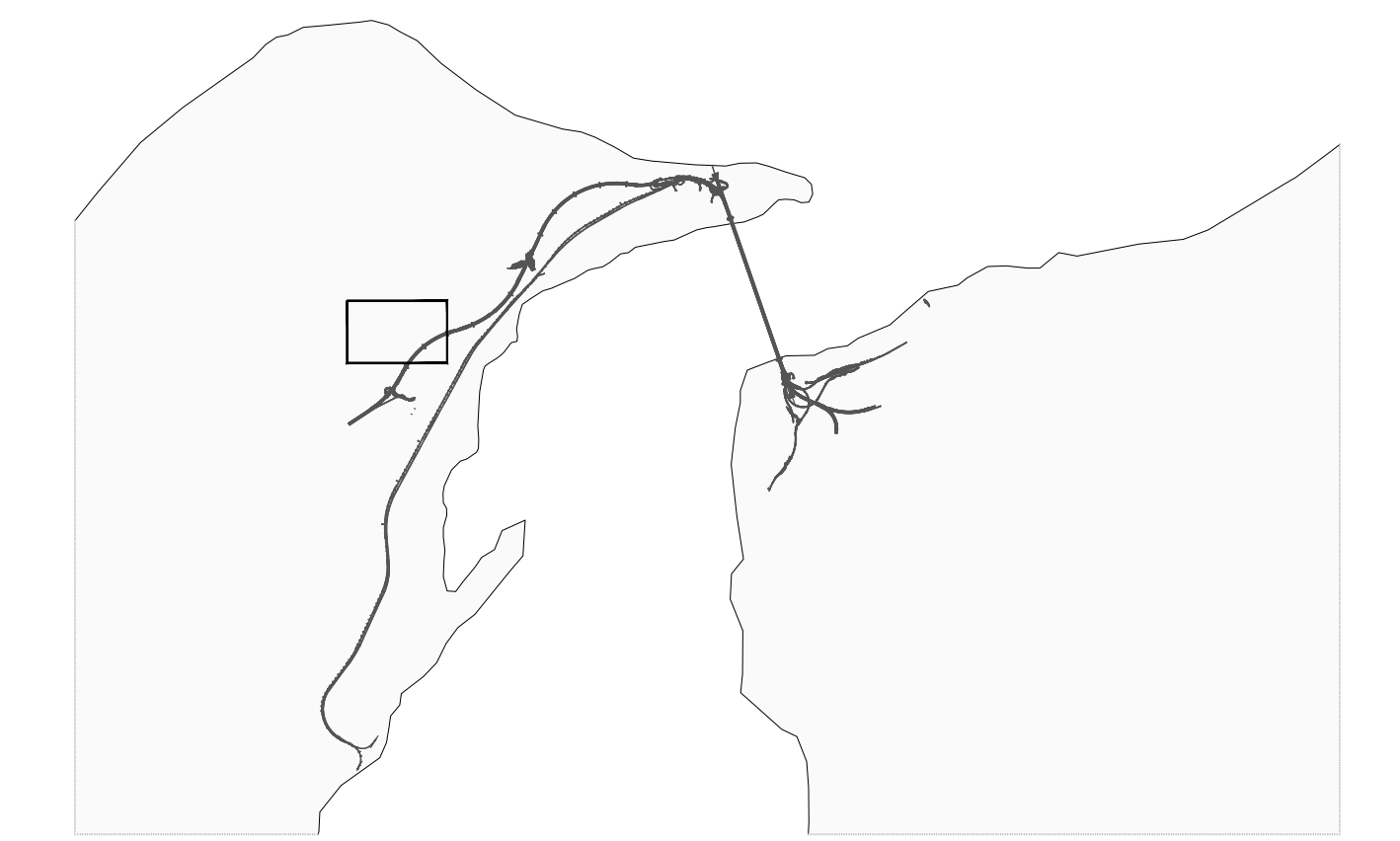
SCALA 1:10.000



LEGENDA

- FENOMENI FRANOSI
- Crollo e/o ribaltamento
 - Colamento rapido
 - Sprofondamento
 - Scorrimento
 - Frana complessa
 - Espansione laterale o deformazione gravitativa (DGPV)
 - Colamento lento
 - Area a frantumazione diffusa
 - Deformazione superficiale lenta
 - Calanco
 - Dissesti dovuti ad erosione accelerata
 - Area d'attenzione per dissesti potenziali
- STATO DI ATTIVITA'
- Attivo
 - Inattivo
 - Quiescente
 - Stabilizzato artificialmente o naturalmente
- Limite dell'area intermedia
--- Limite comunale
- AREA IN CUI RICADE IL DEPOSITO SRA3 - non risulta interessato da vincoli del P.A.I.

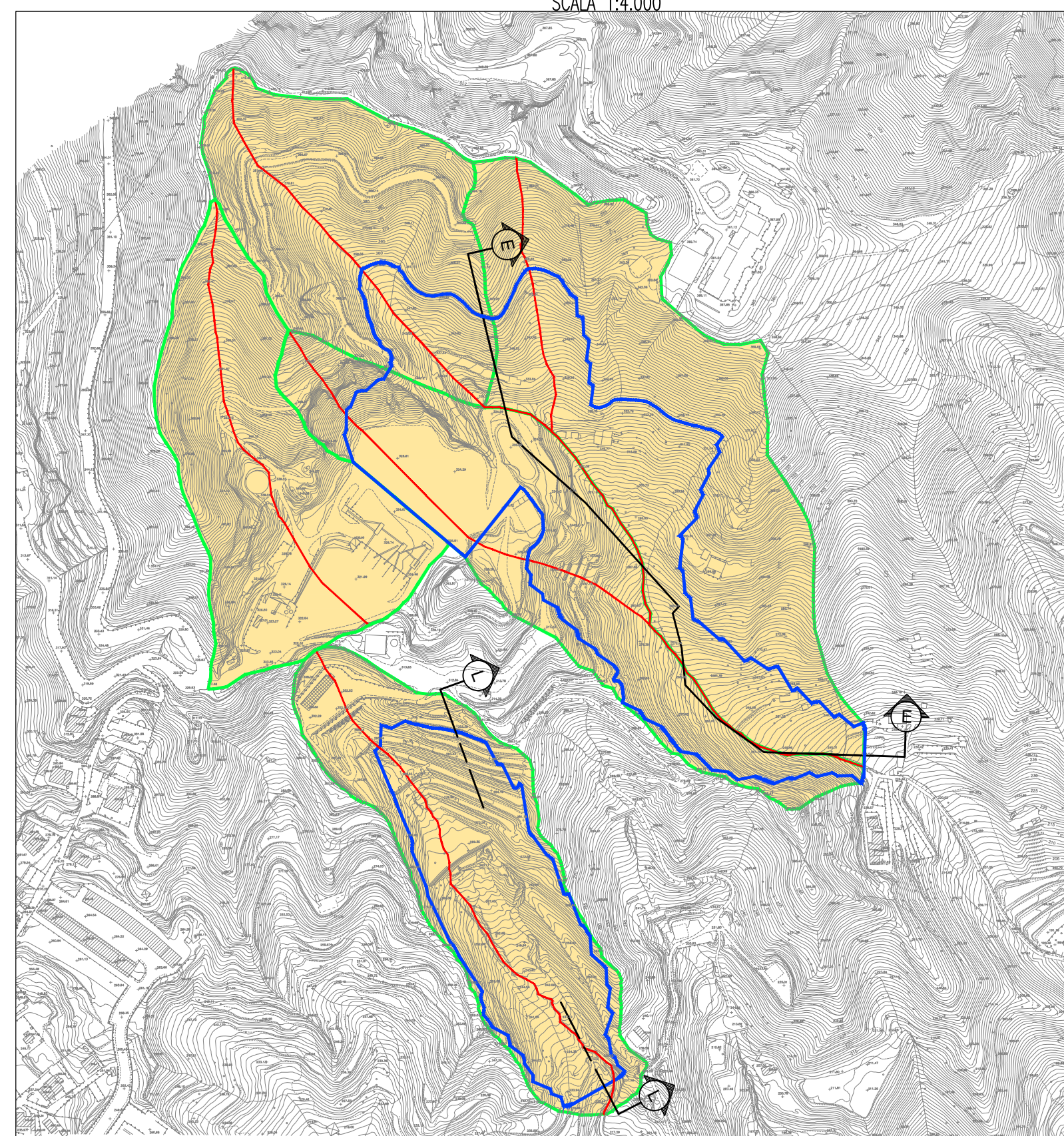
NOTE GENERALI



1. AREA DI BACINO
2. DETTAGLIO DEL PIANO STRALCIO DI BACINO PER L'ASSETTO IDROGEOLOGICO (P.A.I.)
3. CARTA GEOLOGICA
4. SEZIONE LITOSTRATIGRAFICHE E-E
5. SEZIONE LITOSTRATIGRAFICHE L-L
6. CARTA ACCLIVITA'
7. CARTA IDROGEOLOGICA
8. CARTA GEOMORFOLOGICA

3. CARTA GEOLOGICA

SCALA 1:4.000

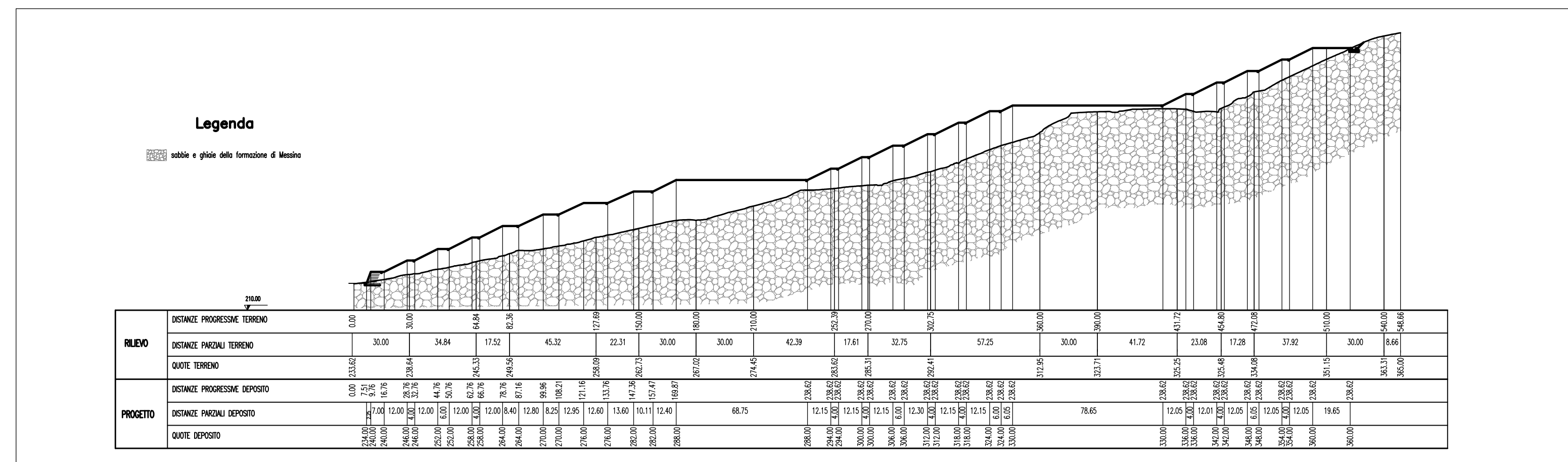


Legenda

- Formazione delle sabbie e ghiaie di Messina
- Bacino idrografico
- Deposito inerti * SRA3 *
- Ubicazione sezioni litostratigrafiche

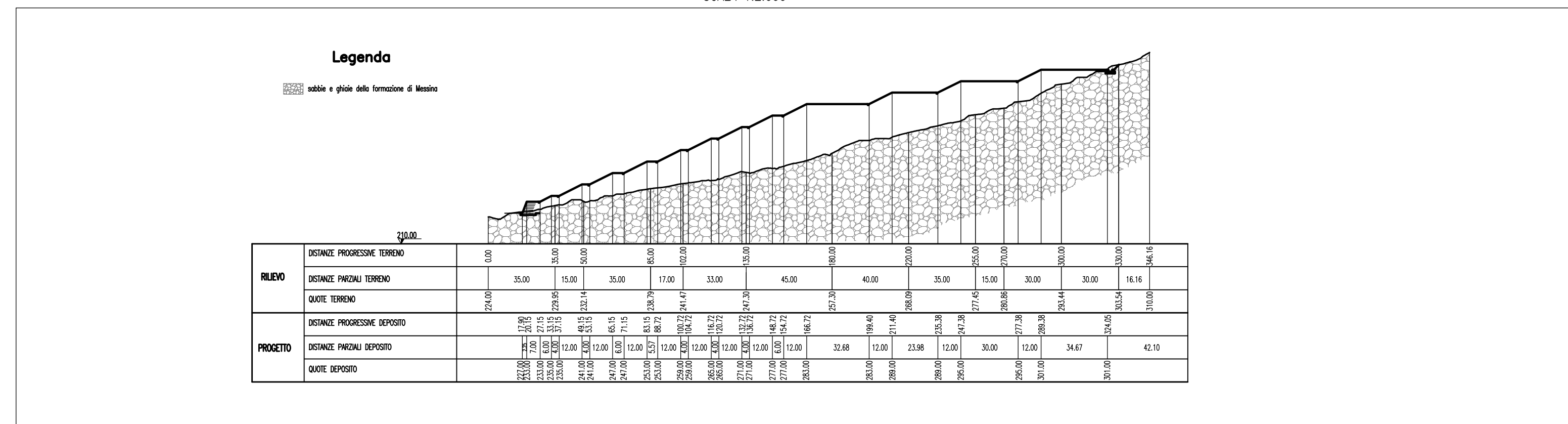
4. SEZIONE LITOSTRATIGRAFICHE E-E

SCALA 1:2.000



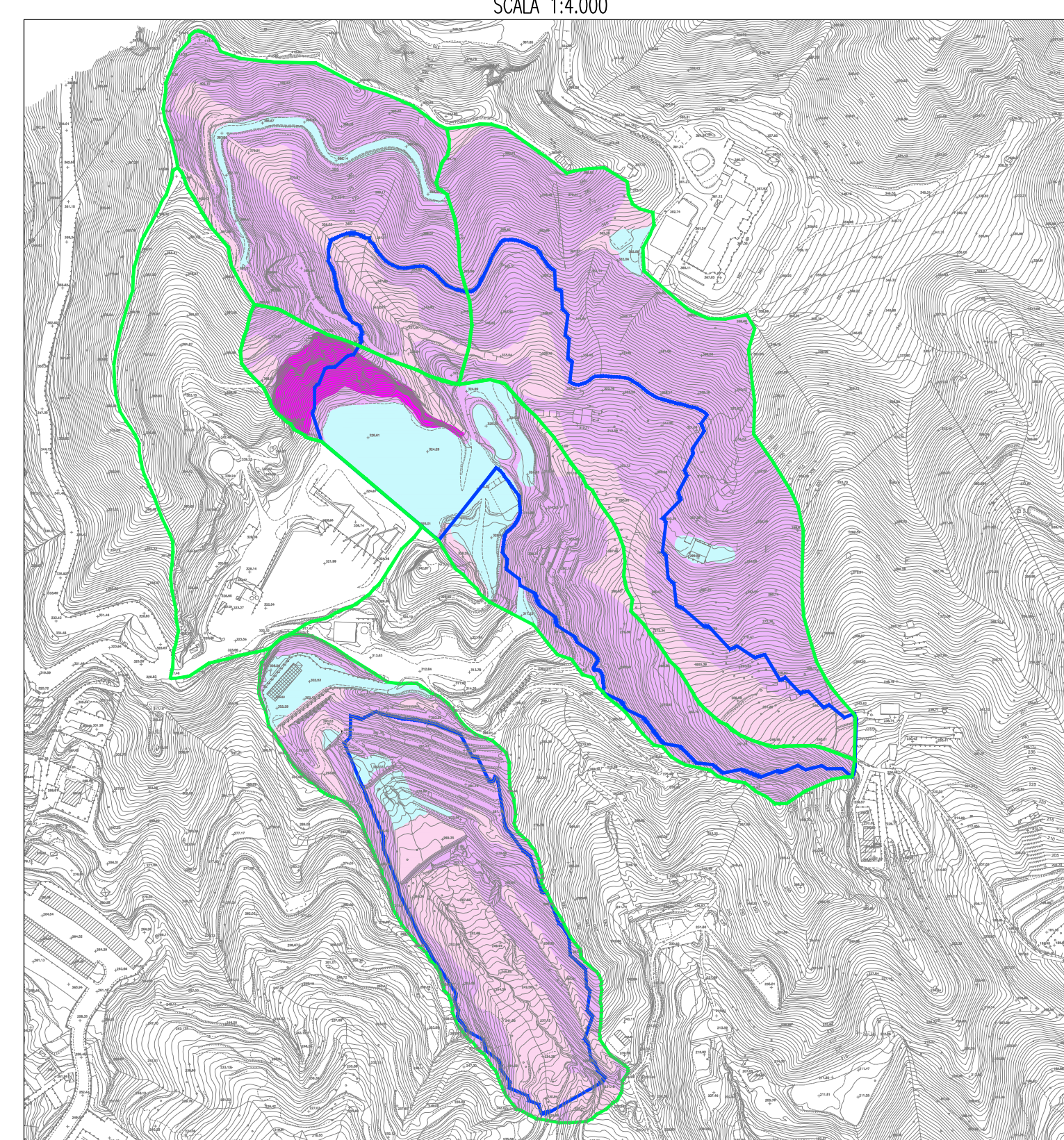
5. SEZIONE LITOSTRATIGRAFICHE L-L

SCALA 1:2.000



6. CARTA ACCLIVITA'

SCALA 1:4.000

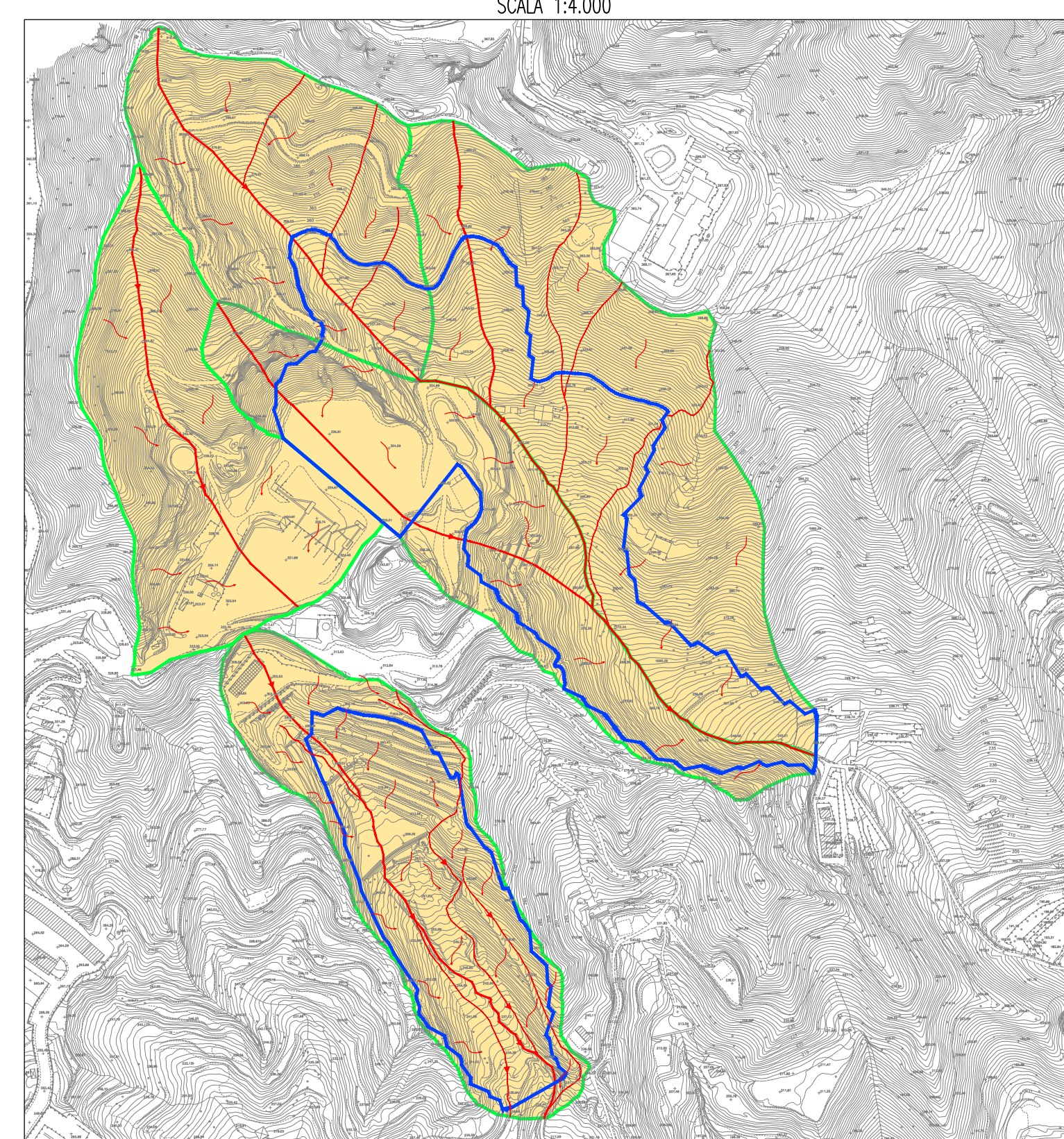


Legenda

- Pendenza dei versanti minore del 10%
- Pendenza dei versanti compresa tra 10% e 25%
- Pendenza dei versanti compresa tra 25% e 50%
- Pendenza dei versanti compresa tra 50% e 75%
- Pendenza dei versanti compresa tra 75% e 100%

7. CARTA IDROGEOLOGICA

SCALA 1:4.000

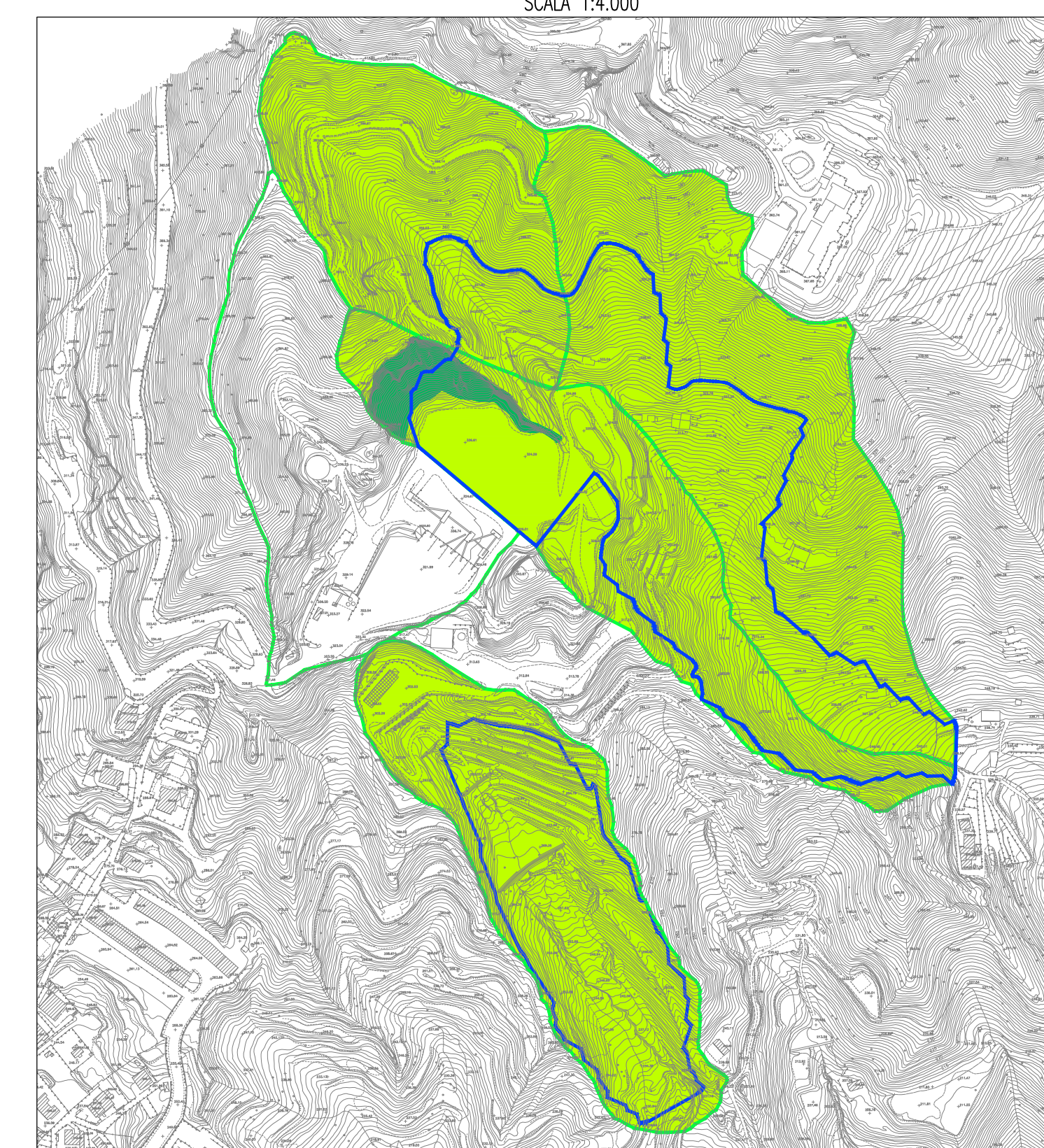


Legenda

- Formazione delle sabbie e ghiaie di Messina
- Bacino idrografico
- Deposito inerti * SRA3 *
- Asse d'impiuvio principale
- Direzione di flusso delle acque superficiali

08. CARTA GEOMORFOLOGICA

SCALA 1:4.000



Legenda

- Zone comprese tra le pendenze 0,00 e 50% : depositi e ghiaie geomorfologicamente stabili e non soggette a fenomeni erosivi destabilizzanti
- Zone con pendenze maggiore del 50% : depositi di sabbie e ghiaie su superfici molto acclivi ed interessate da fenomeni erosivi endogeni

Stretto di Messina
Concessionaria per la progettazione, realizzazione e gestione del collegamento stabile tra lo Stretto e il Continente
 Organismo di Diritto pubblico
 (Legge n° 1158 del 17 dicembre 1971, modificata dal D.Lgs. n° 114 del 24 aprile 2003)

PONTE SULLO STRETTO DI MESSINA

PROGETTO DEFINITIVO

EUROLINK S.C.p.A.
IMPREGLIO S.p.A. (Mandatante)
 SOCIETA' ITALIANA PER CONDOTTE D'ACQUA S.p.A. (Mandatante)
 COOPERATIVA MURATORI E CEMENTISTI - C.M.C. di Ravenna Soc. Coop. a.r.l. (Mandatante)
 SACYR S.A.U. (Mandatante)
 ISHIKAWAJIMA - HARIMA HEAVY INDUSTRIES CO. Ltd. (Mandatante)
 A.C.I. S.C.P.A. - CONSORZIO STABILE (Mandatante)

<small>IL PROGETTISTA</small> Ing. F. Cavallaro Ordine Ingegneri Messina n° 1110	<small>IL CONTRAENTE GENERALE</small> Project Manager (Ing. P.P. Marcheselli)	<small>STRETTO DI MESSINA</small> Direttore Generale e RUP Validazione (Ing. G. Fimmgelhi)	<small>STRETTO DI MESSINA</small> Amministratore Delegato (Dott. P. Gucci)
---	---	---	--

COLLEGAMENTI VERSANTE SICILIA CZ0580_F0

CANTIERI
 SITI DI STOCCAGGIO - CAVE
 SITI DI RECUPERO AMBIENTALE - SD.68
 SRA3 - PLANIMETRIA RIFERIMENTI GEOLOGICI ED IDROGEOLOGICI

<small>CODICE</small> C G 2 8 0 0 P P Z D S C Z C 4 S D 6 B 0 0 0 0 3 F 0	<small>ISOLA</small> VARIE	<small>REDAZIONE</small> LOMBARDO CAMPANELLA	<small>VERIFICATO</small> RUGGOLD	<small>APPROVATO</small> RUGGOLD
--	-------------------------------	---	--------------------------------------	-------------------------------------

REV. DATA DESCRIZIONE

FO 20-06-2011 EMISSIONE FINALE

NOME DEL FILE: CZ0580_F0.dwg