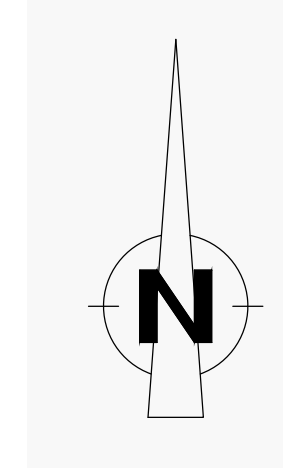
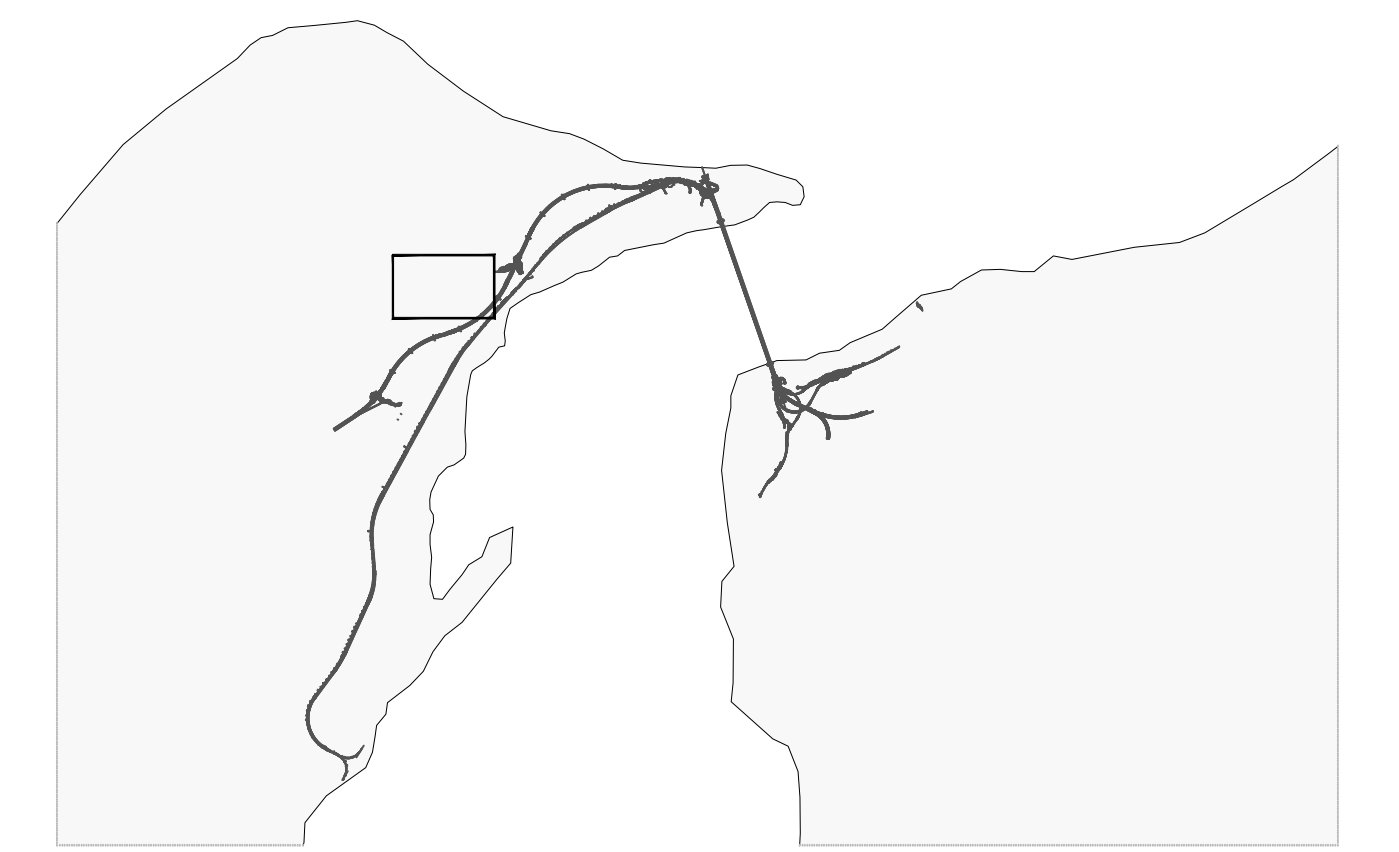


SRAS PLANIMETRIA DI PROGETTO

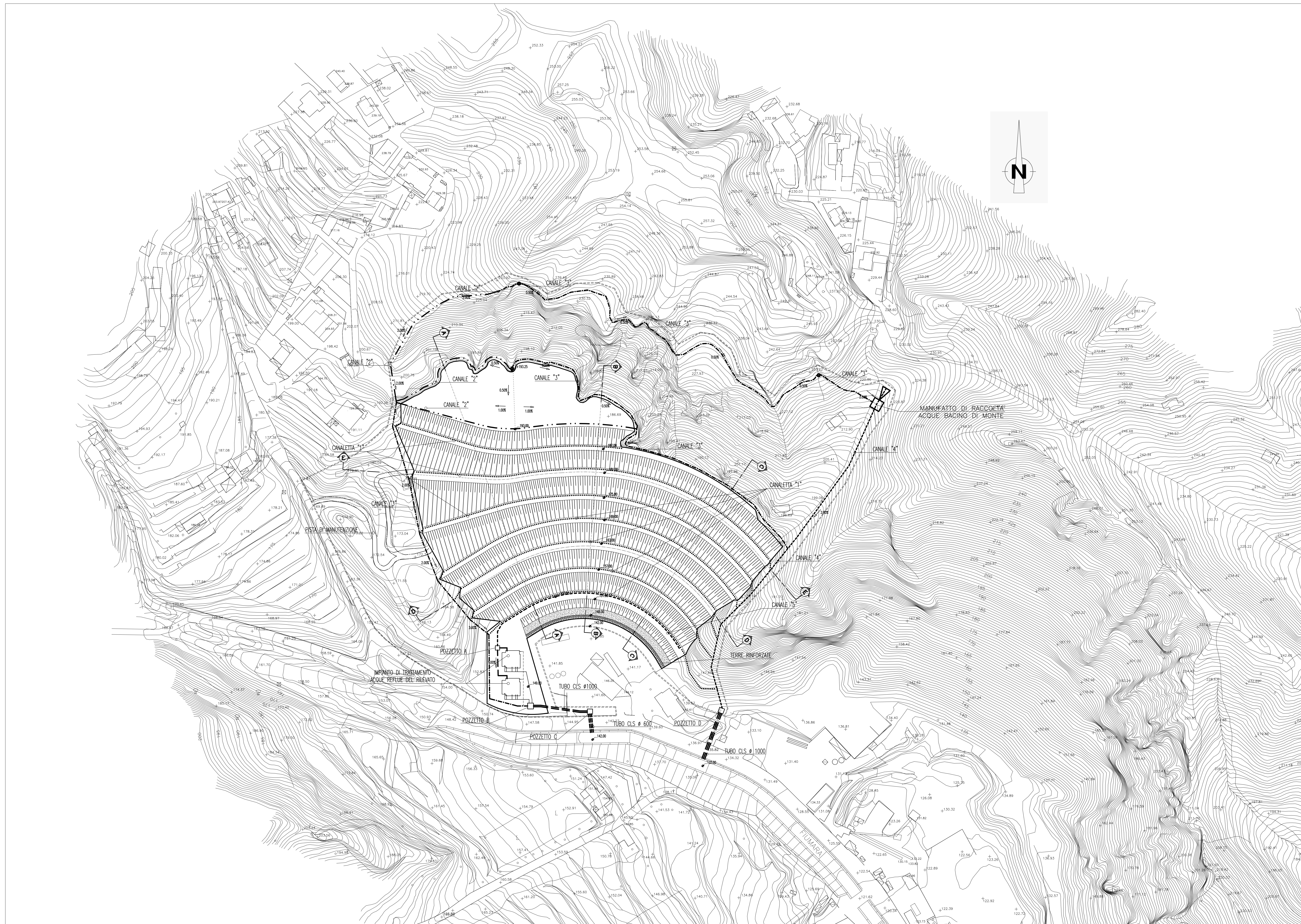
SCALA 1:1000

NOTE GENERALI




AREA	MQ. 31.122,89
VOLUME	MC. 330,000

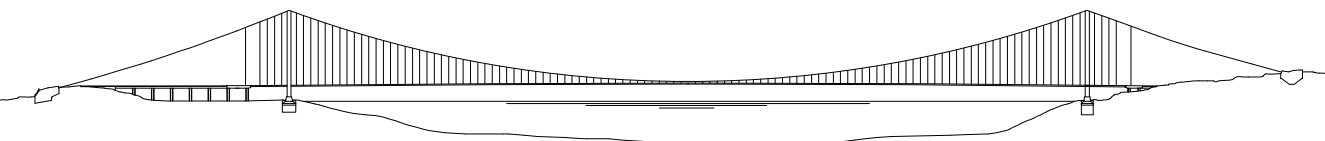
PERIMETRO DEPOSITO	---
RECINZIONE AREA	----
PISTA DI MANUTENZIONE	----
CANALETTA "1"	-----
CANALE "2"	-----
CANALE "3"	-----
CANALE "4"	-----
CANALE "5"	-----
TUBO Ø 600	-----
TUBO Ø 1000	-----



Stretto di Messina
Concessionaria per la progettazione, realizzazione e gestione del collegamento stabile tra lo Stretto e il Continente
 Organismo di Diritto pubblico
 (Legge n° 1158 del 17 dicembre 1971, modificata dal D.Lgs. n° 114 del 24 aprile 2003)



PONTE SULLO STRETTO DI MESSINA



PROGETTO DEFINITIVO

EUROLINK S.p.A.
 IMPREGILO S.p.A. (Mandataria)
 SOCIETA' ITALIANA PER CONDOTTE D'ACQUA S.p.A. (Mandatario)
 COOPERATIVA MURATORI E CEMENTISTI - C.M.C. di Ravenna Soc. Coop. a.r.l. (Mandatario)
 SACVYR S.A.U. (Mandatario)
 ISHIKAWAJIMA - HARIMA HEAVY INDUSTRIES CO. Ltd. (Mandatario)
 A.C.I. S.C.P.A. - CONSORZIO STABILE (Mandatario)

IL PROGETTISTA <small>Ing. F. Cavallaro Ordine Ingegneri Messina n° 1110</small>	IL CONTRAENTE GENERALE <small>Project Manager (Ing. P.P. Marcheselli)</small>	STRETTO DI MESSINA <small>Direttore Generale e RUP Validazione (Ing. G. Fimmghe)</small>	STRETTO DI MESSINA <small>Amministratore Delegato (Dott. P. Gucci)</small>
---	--	---	---

COLLEGAMENTI VERSANTE SICILIA **CZ0588_F0**
 CANTIERI
 SITI DI STOCCAGGIO - CAVE
 SITI DI RECUPERO AMBIENTALE - SD.68
 SRAS - PLANIMETRIA DI PROGETTO

CODICE		CZ0588_F0		SCALA		1:1.000	
REV.	DATA	DESCRIZIONE	REDATTO	VERIFICATO	APPROVATO	PERILO	BUOGLIO
FO	20-06-2011	EMISSIONE FINALE	DE GRAZIA	PERILLO	BUOGLIO		