

PLANIMETRIA DI PROGETTO
SCALA 1:1000

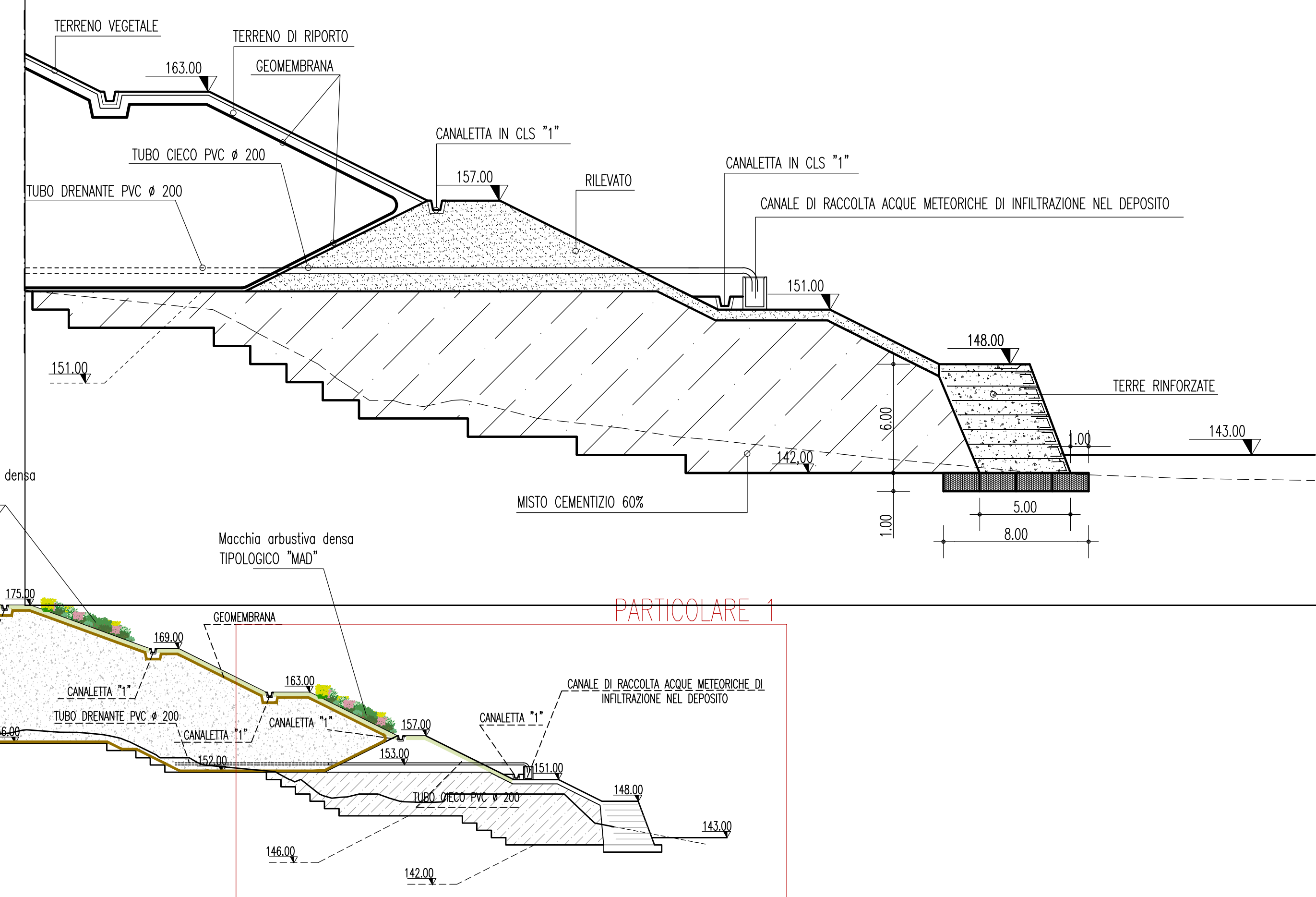
| Macchia Arborea Arbustiva in contesto Para-Naturale (MAPN) | | |
|--|----------|--------|
| Specie MAPN | quantità | Totale |
| Erica arborea | 94 | 94 |
| Calycotome spinosa | 76 | 76 |
| Arbutus unedo | 57 | 57 |
| Myrtus communis | 123 | 123 |
| Euphorbia dendroidea | 38 | 38 |
| Pistacia lentiscus | 28 | 28 |
| Pistacia terebinthus | 47 | 47 |
| Cistus salviflorum | 57 | 57 |
| Cistus monspeliensis | 47 | 47 |
| Artemisia arborescens | 19 | 19 |
| Cytisus scoparius | 19 | 19 |
| Rhamnus alaternus | 28 | 28 |
| Viburnum Tinus | 28 | 28 |
| Totale | 28 | 28 |
| Totale | | 661 |

| Macchia Arbustiva Densa (MAD) | | |
|-------------------------------|----------|--------|
| Specie MAD | quantità | Totale |
| Erica arborea | 117 | 117 |
| Cistus villosus | 117 | 117 |
| Salvia officinalis | 117 | 117 |
| Ligustrum vulgare | 194 | 194 |
| Cytisus scoparius | 141 | 141 |
| Retama raetam | 141 | 141 |
| Resmarinus officinalis | 141 | 141 |
| Totale | 141 | 141 |
| Totale | | 938 |

| Gruppi arborei in contesto agricolo (GAAG-1) | | |
|--|----------|--------|
| Specie GAAG-1 | quantità | Totale |
| Olea europea oleaster | 25 | 25 |
| Ceratonia siliqua | 25 | 25 |
| Tamerix africana | 25 | 25 |
| Totale | 25 | 25 |
| Totale | | 82 |

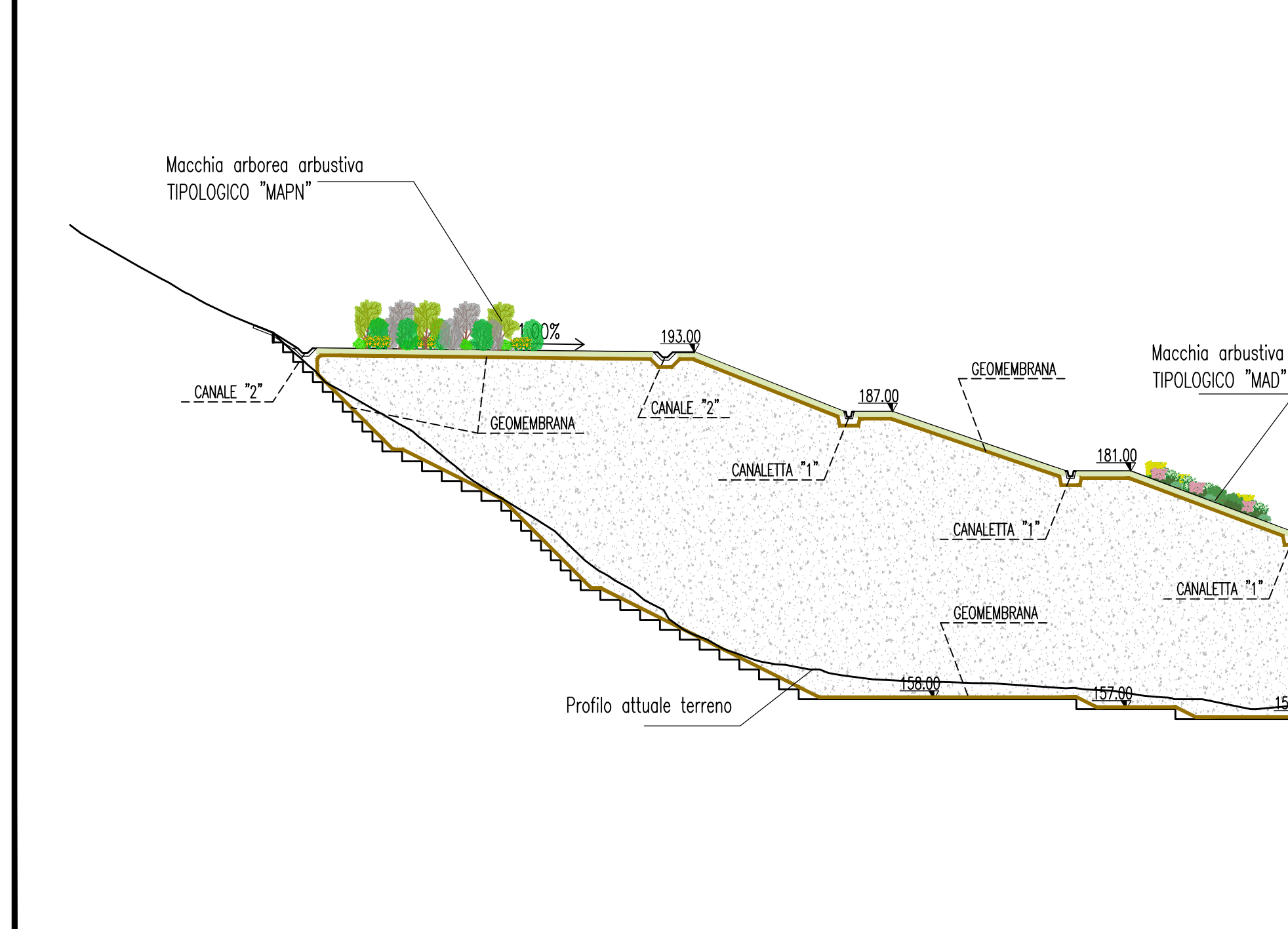
| Inerbimento | | |
|------------------------------|------------|--------|
| Tipologia | superficie | Totale |
| idrosemina sup. abbancamento | 33.340 | 33.340 |
| idrosemina sup. limitrofe | 37.378 | 37.378 |
| Totale (m ²) | | 70.718 |
| idrosemia | 20.454 | 20.454 |
| Totale (m ²) | | 20.454 |

PARTICOLARE 1
SCALA 1:200

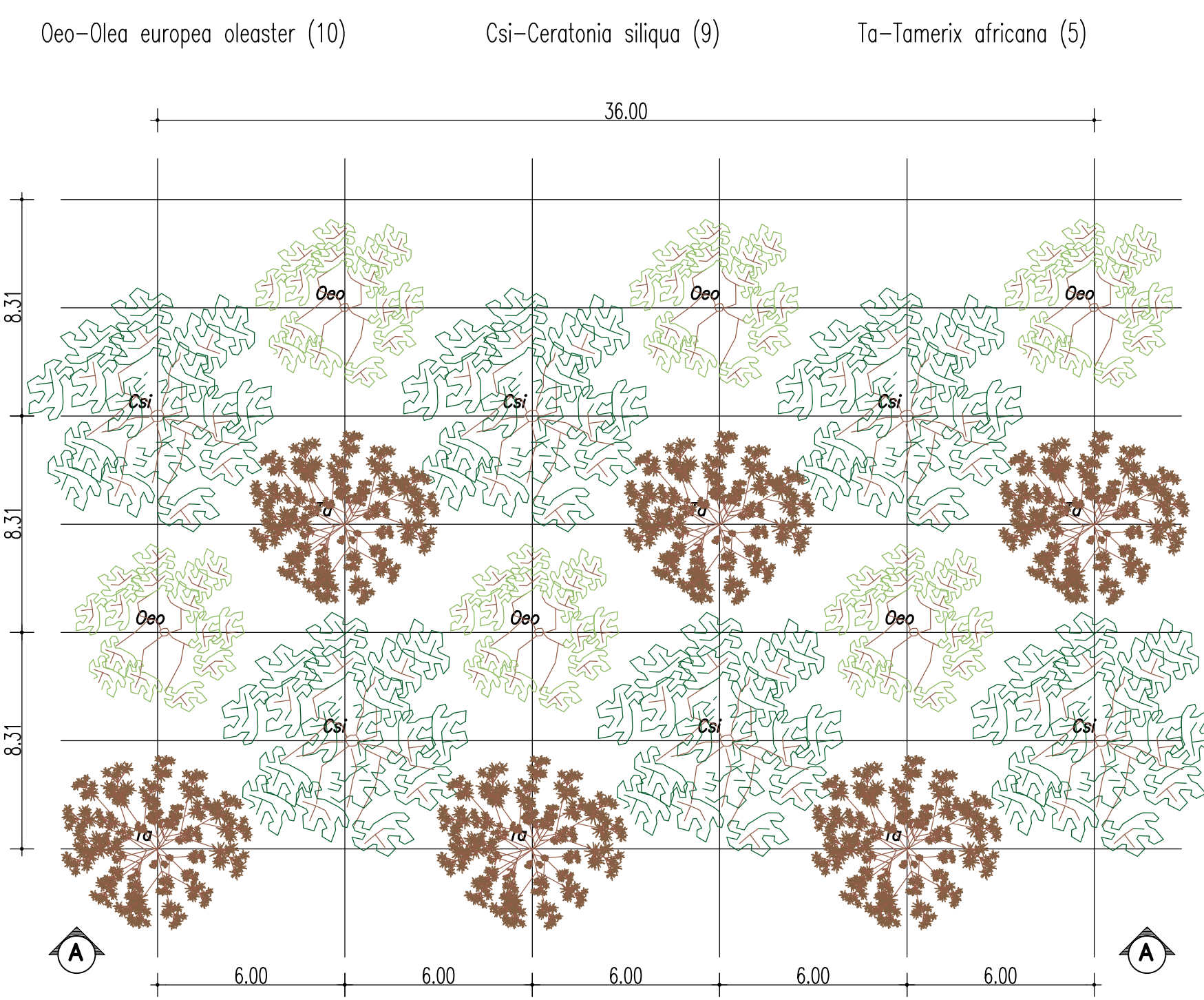


PARTICOLARE 1

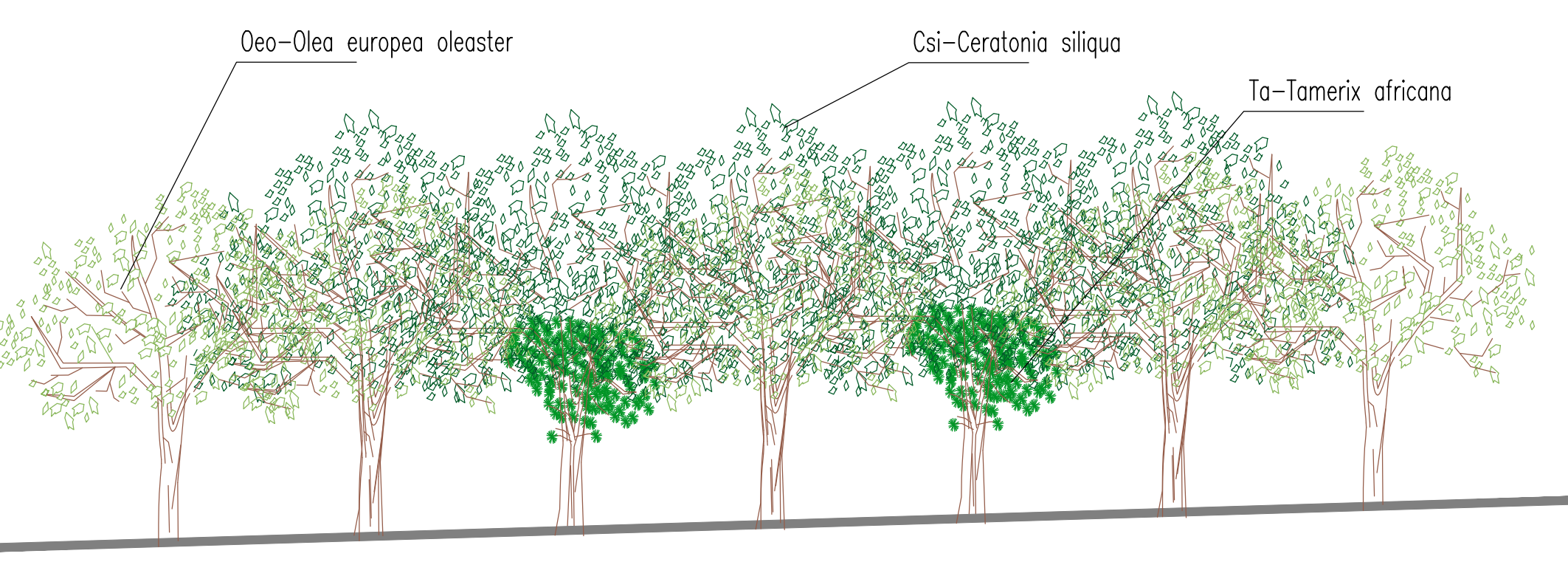
SEZIONE AA
SCALA 1:500



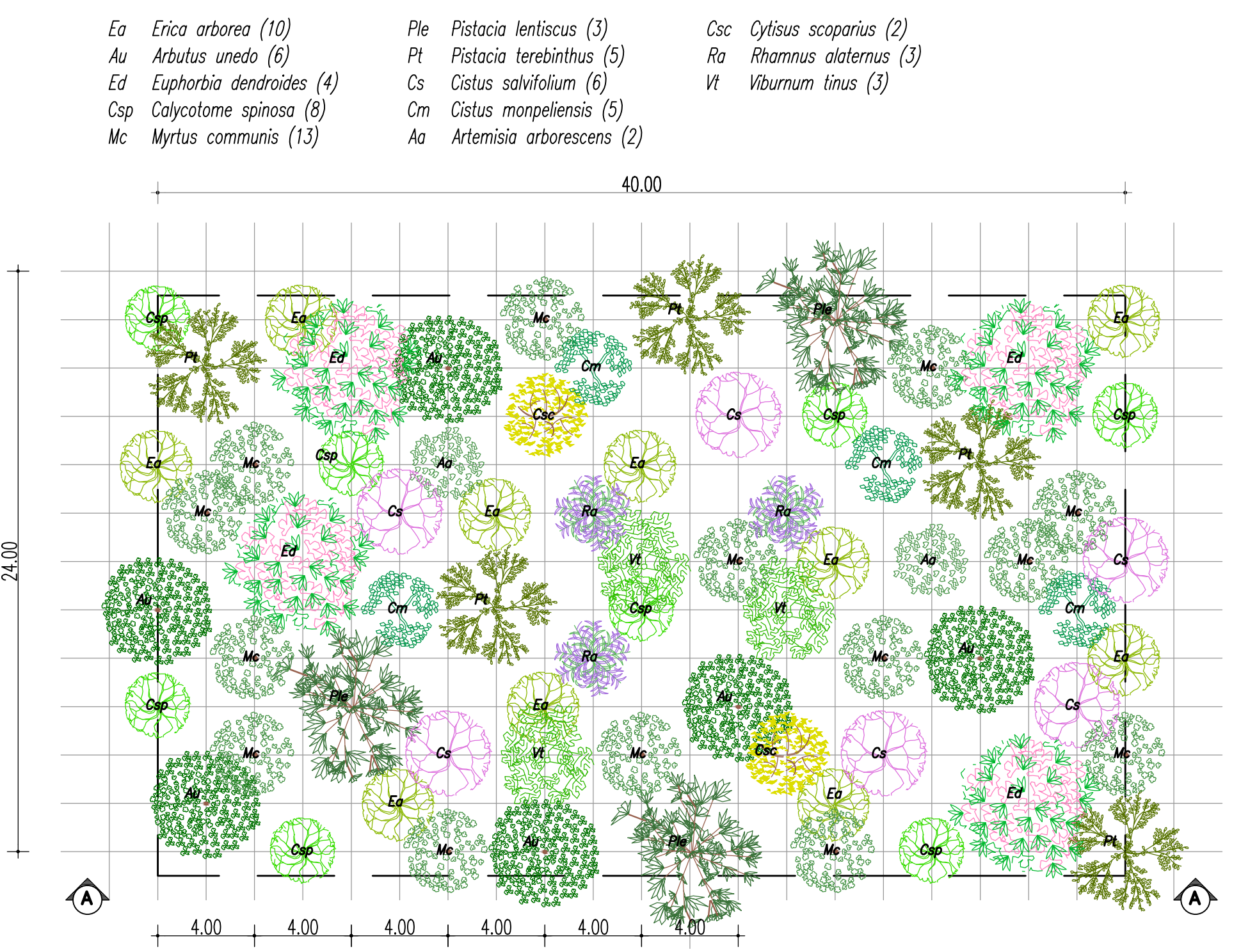
GRUPPI ARBOREI IN CONTESTO AGRICOLO (GAAG-1): schema planimetrico - scala 1:200



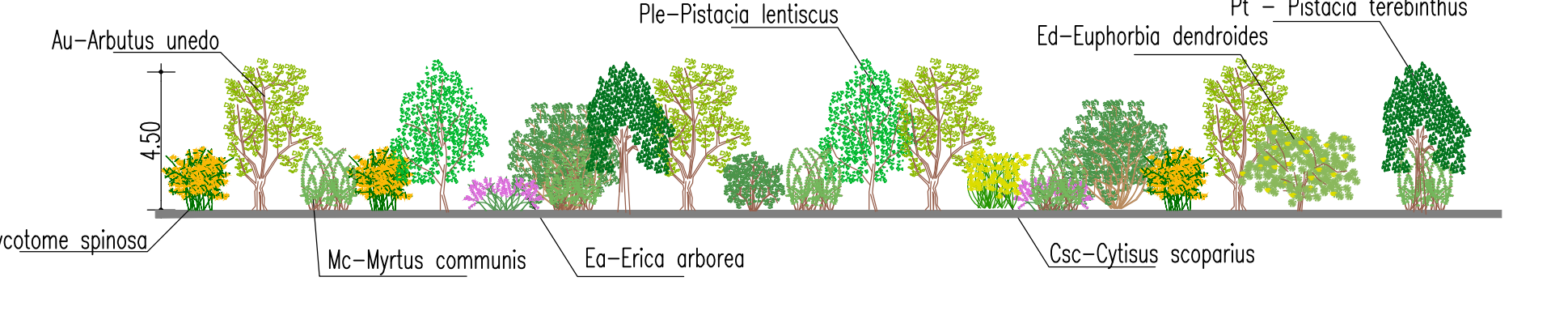
sezione AA - scala 1:200



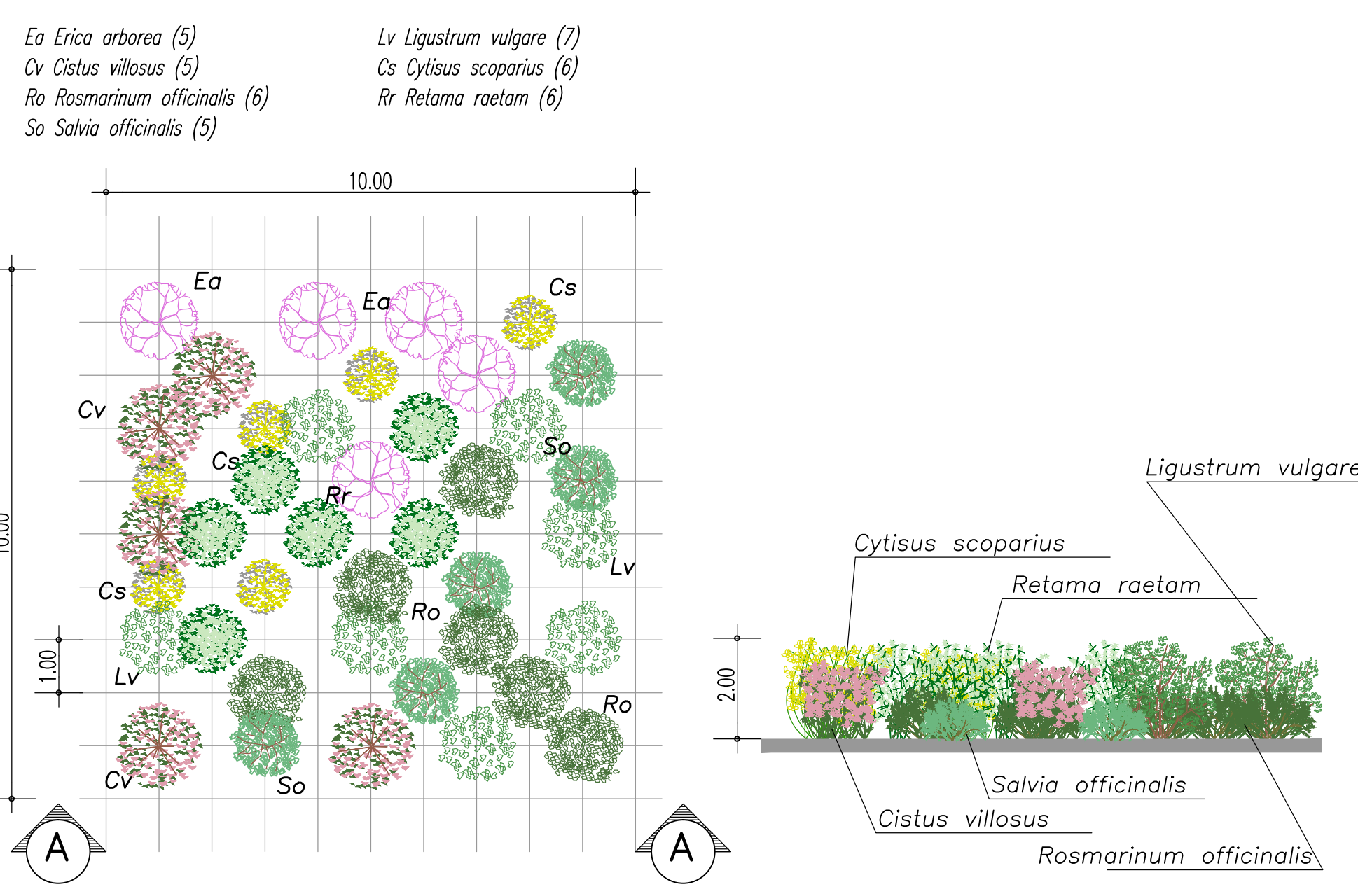
MACCHIA ARBOREA ARBUSTIVA IN CONTESTO PARA-NATURALE (MAPN): schema planimetrico - scala 1:200



sezione AA - scala 1:200



MACCHIA ARBUSTIVA MONOSPECIFICA Densa (MAD) - scala 1:100



NOTE GENERALI

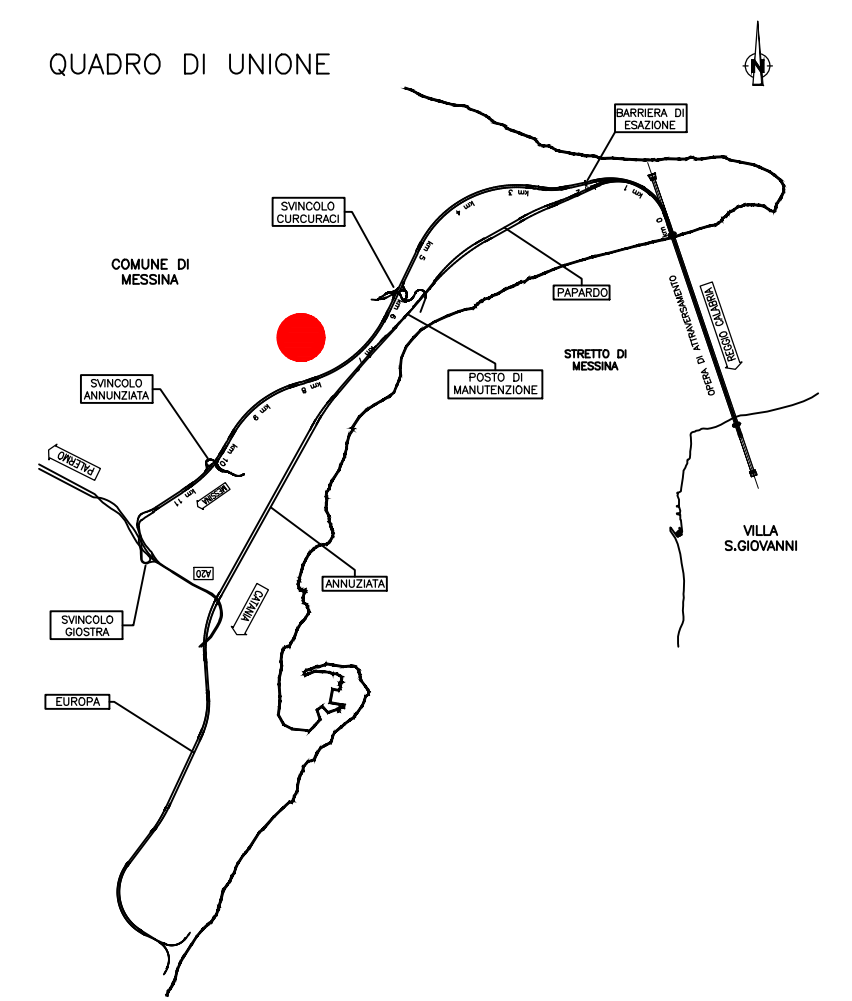
- LEGENDA STATO FINALE ABBANCAMENTO INERTI STOCKATI
- REGINZIONE AREA
 - PERIMETRO E DISCONTINUITA' PENDENZA SUPERFICIE DI ABBANCAMENTO
 - REGINZIONE ACQUE SUPERFICIALI: POZZETTI E VISCOE
 - REGINZIONE DELLE ACQUE SUPERFICIALI: CANALI E CONDOTTE
 - REGINZIONE DELLE ACQUE SUPERFICIALI: IMPIANTO DI TRATTAMENTO ACQUE REFLUE

LEGENDA INTERVENTI DI RECUPERO AMBIENTALE - OPERE A VERDE

- GRUPPI ARBOREI IN CONTESTO AGRICOLO (GAAG-1)
- Oea Olea europea oleaster
 - Csi Ceratonia siliqua
 - To Tamerix africana
- MACCHIA ARBOREA ARBUSTIVA IN CONTESTO PARA-NATURALE (MAPN)
- Ea Erica arborea
 - Csp Calycotome spinosa
 - Au Arbutus unedo
 - Mc Myrtus communis
 - Ed Euphorbia dendroidea
 - Pi Pistacia lentiscus
 - Pt Pistacia terebinthus
 - Cs Cistus salviflorum
 - Cm Cistus monspeliensis
 - Ar Artemisia arborescens
 - Coc Cytisus scoparius
 - Ra Rhamnus alaternus
 - Vi Viburnum tinus
- MACCHIA ARBUSTIVA MONOSPECIFICA Densa (MAD)
- Ea Erica arborea
 - Cv Cistus villosus
 - Ra Resmarinus officinalis
 - Rr Retama raetam
 - Cs Cytisus scoparius
 - So Salvia officinalis
 - Lv Ligustrum vulgare

- INERBIMENTO DELLE SUPERFICI (IDROSEMIA)
- Inerbimento mediante idrosemia Superficie interessata dall'idrosemia 70.718 m²
 - Inerbimento superficie abbancamento 33.340 m²
 - Inerbimento aree marginali 37.378 m²
 - Biotuosa 20.454 m²

| Miscuglio bilanciato per inerbimento | | |
|--------------------------------------|-----|------|
| Graminaceae | % | % |
| Tricholena tenax | 40% | |
| Dactylis glomerata | 10% | |
| Cynopsa micacea | 10% | |
| Avena barbata | 5% | 75% |
| Avena fatua | 5% | |
| Catagodium rigidum | 5% | |
| Leguminose | | |
| Medicago coronarium | 5% | |
| Vicia villosa | 5% | |
| Trifolium subterraneum | 5% | 25% |
| Trifolium repens | 5% | |
| Dorycnium graecum | 5% | 100% |



Stretto di Messina
 Concessione per la progettazione, realizzazione e gestione del collegamento stabile tra la Sicilia e il Continente
 Organismo di diritto pubblico
 (Legge n° 1158 del 17 dicembre 1971, modificata dal D.Lgs. n° 114 del 24 aprile 2003)

PONTE SULLO STRETTO DI MESSINA
 PROGETTO DEFINITIVO

EUROLINK S.C.p.A.
 IMPREGIATO S.p.A. (Mandatario)
 SOCIETA' ITALIANA PER CONDOTTE D'ACQUA S.p.A. (Mandatario)
 COOPERATIVA MURATORI E CEMENTISTI - C.M.C. di Ravenna Soc. Coop. a.r.l. (Mandatario)
 SACVY S.A.U. (Mandatario)
 ISHIKAWAJIMA - HARIMA HEAVY INDUSTRIES CO. Ltd. (Mandatario)
 A.C.I. S.C.P.A. - CONSORZIO STABILE (Mandatario)

| | | | |
|---|---|--|---|
| IL PROGETTISTA Dott. Ing. D. Spoglianti Ordine Ingegneri Milano n° 20953 | IL CONTRAENTE GENERALE Project Manager (Ing. P.P. Marchesini) | STRETTO DI MESSINA Direttore Generale e RUP Validazione (Ing. G. Timmenhagen) | STRETTO DI MESSINA Amministratore Delegato (Dott. P. Gucci) |
|---|---|--|---|

GENERALE TECNICO
 CANTIERIZZAZIONE
 INTERVENTI DI MITIGAZIONE
 SRAS INTERVENTI DI INSERIMENTO E RIPRISTINO AMBIENTALE

| REV. | DATA | DESCRIZIONE | REDATTO | VERIFICATO | APPROVATO |
|------|------------|------------------|------------|---------------|---------------|
| FO | 20-06-2011 | EMISSIONE FINALE | P. MICHELI | M. SALOMONINI | D. SPOGLIANTI |