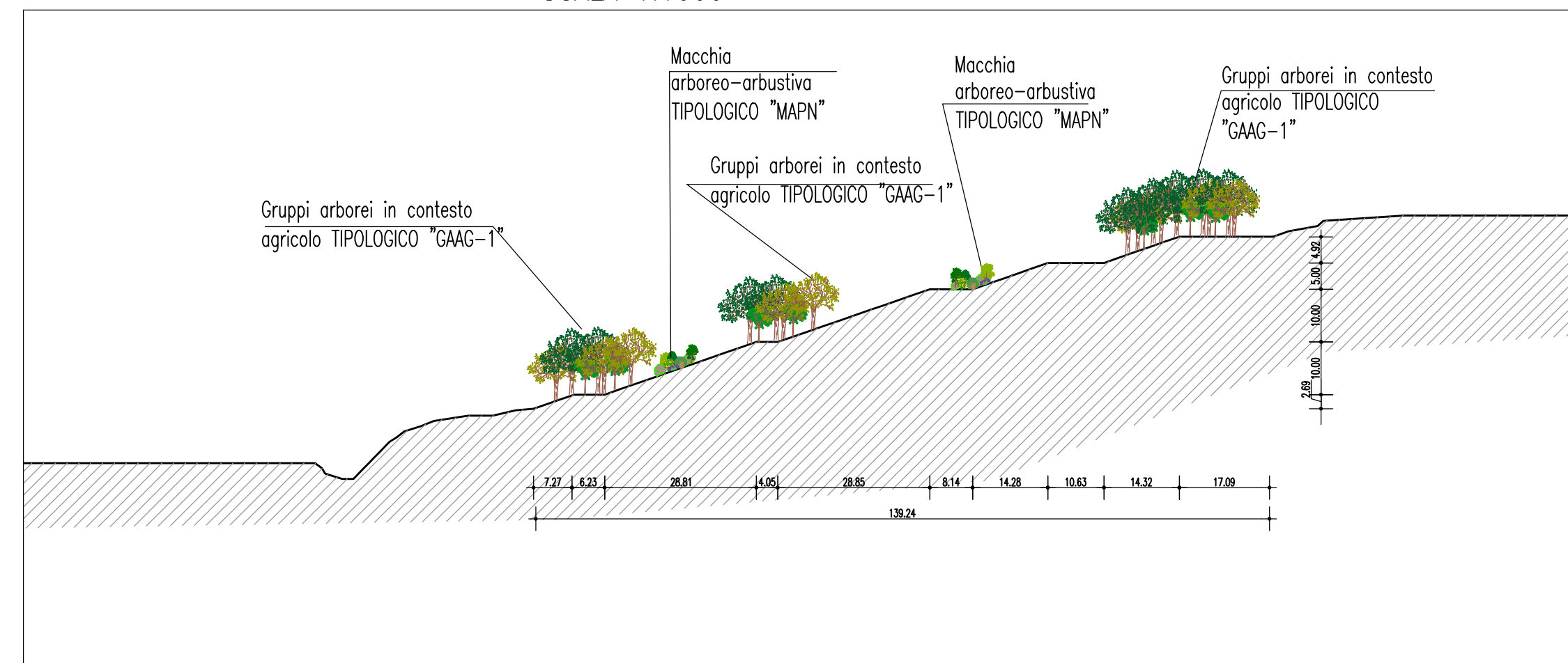


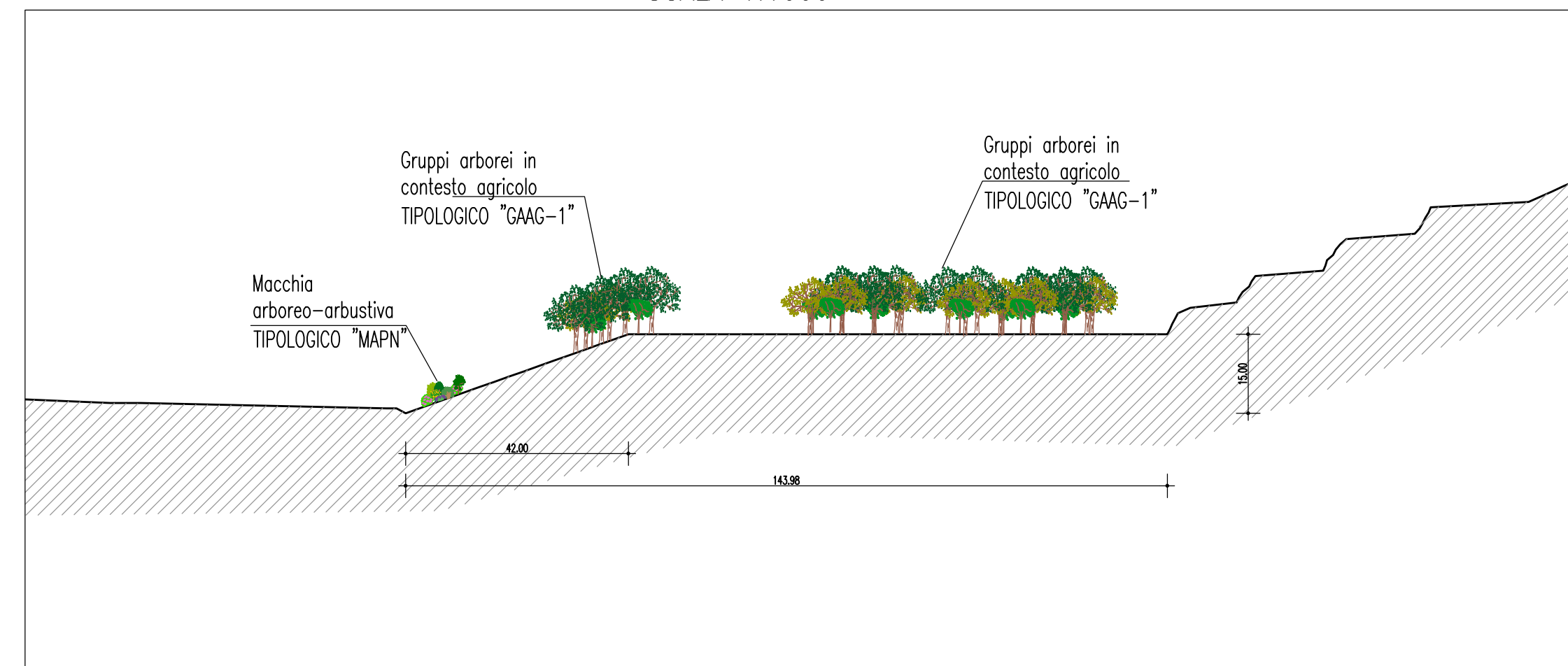
PLANIMETRIA DI PROGETTO
SCALA 1:1000



PROFILO DI PROGETTO 1-1
SCALA 1:1000



PROFILO DI PROGETTO 2-2
SCALA 1:1000

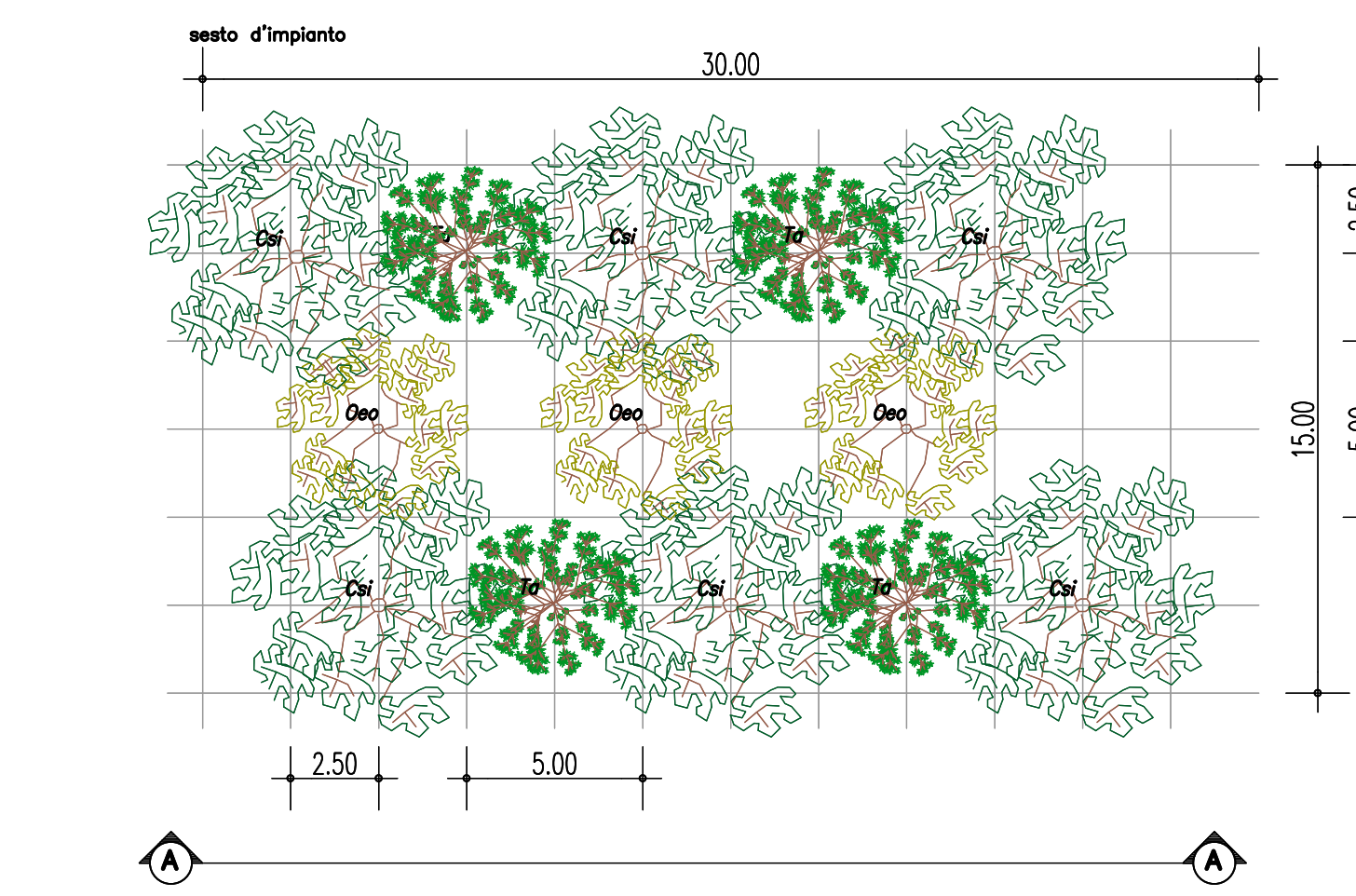


VISTA AEREA

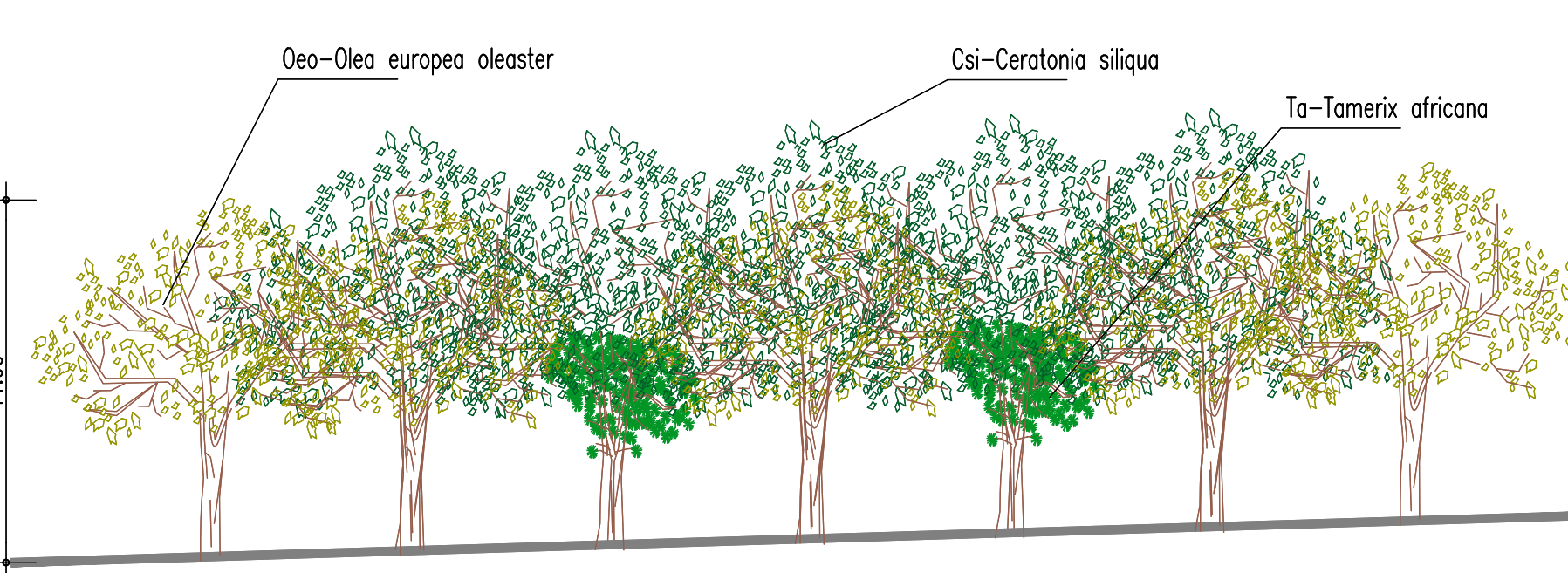


SCHEMI GRAFICI DEI TIPOLOGICI
SCALA 1:200

GRUPPI ARBOREI IN CONTESTO AGRICOLO (GAAG-1): schema planimetrico - scala 1:200
Oleo Olea europea var. oleaster(4) Csi Ceratonia siliqua (6) Ta Tamerix africana (3)

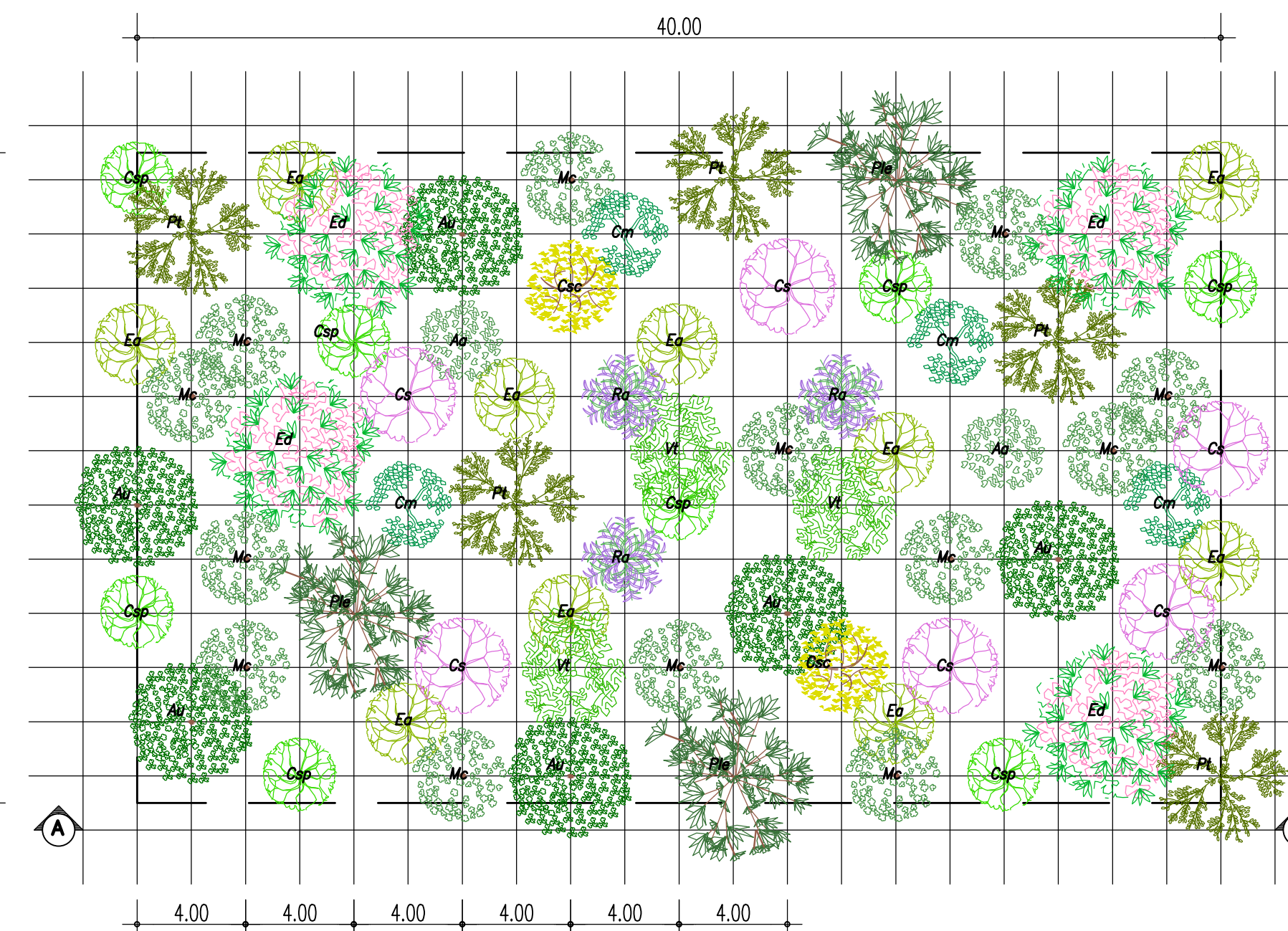


sezione AA - scala 1:200



MACCHIA ARBOREO ARBUSTIVA IN CONTESTO NATURALE (MAPN): schema planimetrico - scala 1:200

Ea-Erica arborea (10) Cap-Calyptome spinosa (8) Cs-Cistus salvifolium (6) Cm-Cistus monpeletensis (5)
Au-Myrtus unedo (6) Mc-Myrtus communis (13) Aa-Artemisia arborescens (2) Csc-Cytisus scoparius (2)
Ed-Euphorbia dendroides (4) Pl-Pistacia lentiscus (3) Ra-Rhamnus alaternus (3) Vt-Viburnum tinus (3)
Pl-Pistacia terebinthus (5)



sezione AA - scala 1:200

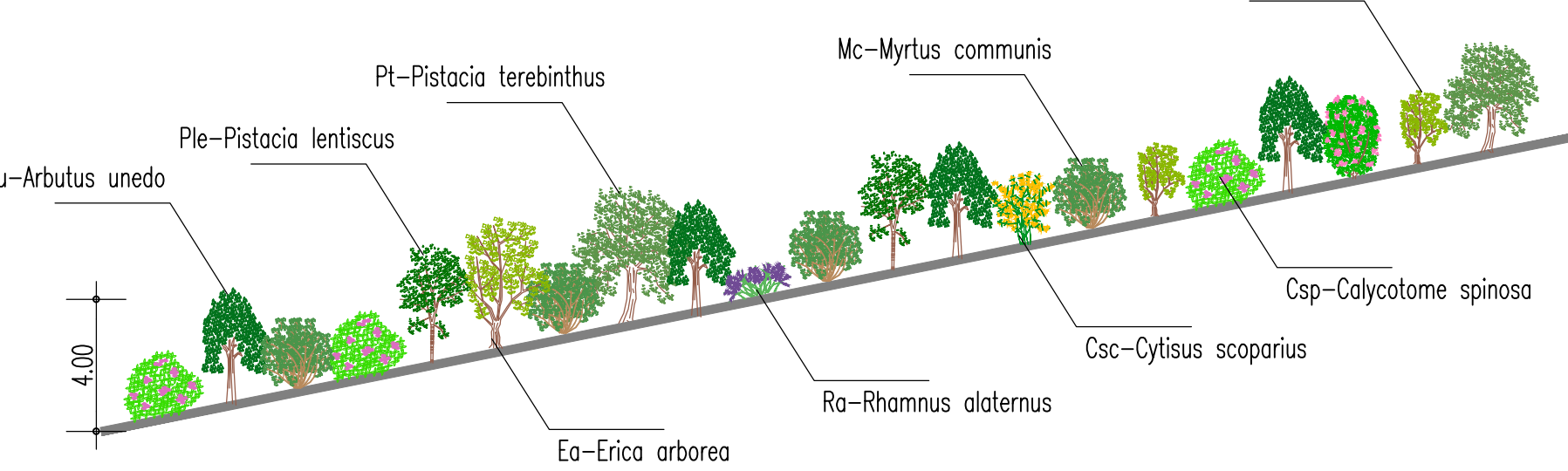


TABELLE DELLE QUANTITA' DELLE SPECIE

Macchia Arboreo Arbustiva in contesto Para-Naturale (MAPN)		
Specie MAPN	quantità	Totale
Erica arborea	173	173
Calyptome spinosa	106	106
Arbutus unedo	145	145
Myrtus communis	317	317
Euphorbia dendroides	46	46
Pistacia lentiscus	50	50
Pistacia terebinthus	48	48
Cistus salvifolium	156	156
Cistus monpeletensis	53	53
Artemisia arborescens	11	11
Cytisus scoparius	56	56
Rhamnus alaternus	45	45
Viburnum tinus	64	64
Totale	1.270	1.270

Gruppi arborei in contesto agricolo (GAAG-1)		
Specie GAAG-1	quantità	Totale
Olea europea oleaster	82	82
Ceratonia siliqua	159	159
Tamerix africana	69	69
Totale	310	310

Tipologia	Inerbimento	superficie	Totale
idrosemia con miscuglio indicato		31.873	31.873
Totale (m²)		31.873	31.873

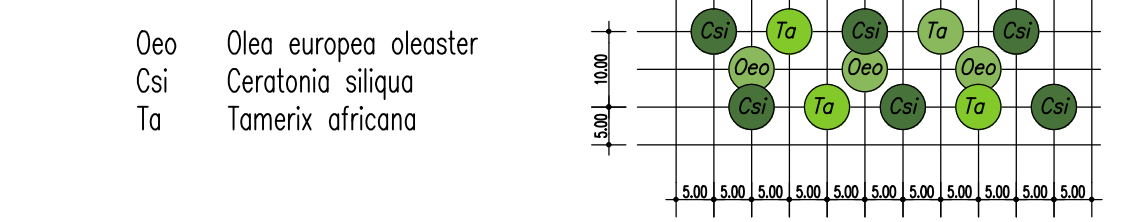
NOTE GENERALI

LEGENDA STATO FINALE ABBANDONAMENTO INERTI STOCKATI

- Curve di livello abbandamento. Equidistanza 1m.
- Cunetta TIPOLOGICO AEPI-1
- Collettore TIPOLOGICO AEPI-3
- Altri manufatti
- Quota piani abbandamento

LEGENDA INTERVENTI DI RECUPERO AMBIENTALE - OPERE A VERDE

GRUPPI ARBOREI IN CONTESTO AGRICOLO (GAAG-1)



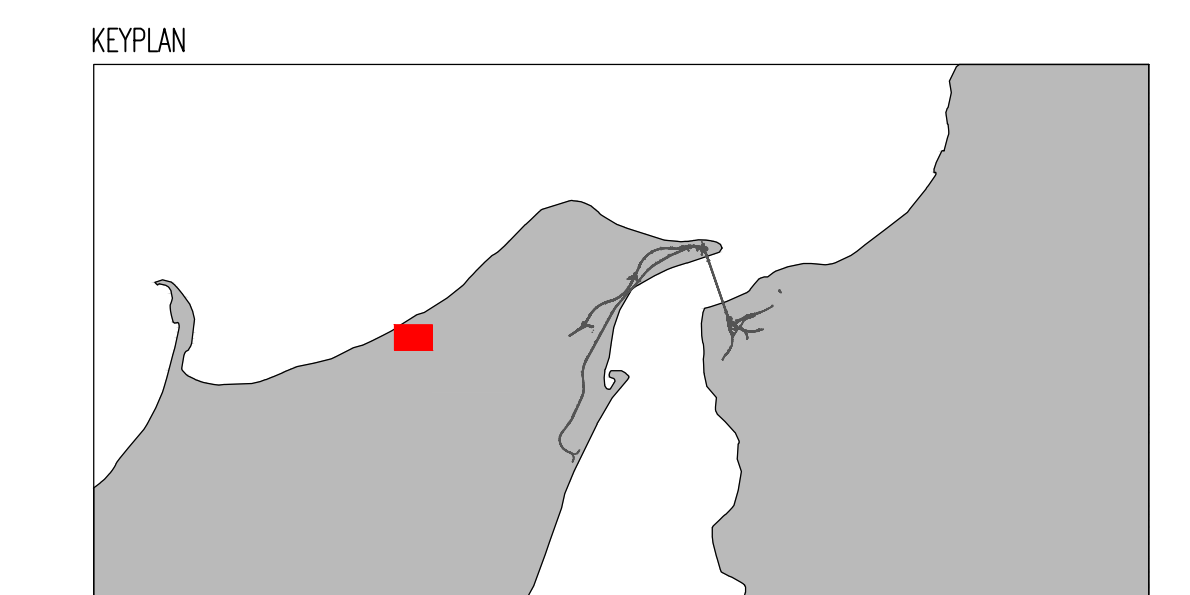
MACCHIA ARBOREO ARBUSTIVA IN CONTESTO PARA-NATURALE (MAPN)

- | | | | |
|-----|----------------------|-----|-----------------------|
| Ea | Erica arborea | Cs | Cistus salvifolium |
| Cap | Calyptome spinosa | Cm | Cistus monpeletensis |
| Au | Arbutus unedo | Aa | Artemisia arborescens |
| Mc | Myrtus communis | Csc | Cytisus scoparius |
| Ed | Euphorbia dendroides | Ra | Rhamnus alaternus |
| Pl | Pistacia lentiscus | Vt | Viburnum tinus |
| Pl | Pistacia terebinthus | | |

INERBIMENTO DELLE SUPERFICI (IDROSEMINA)

Inerbimento mediante idrosemia Superficie interessata dall'idrosemia 31.873 m²

Miscuglio bilanciato per inerbimento		
Graminacee	%	%
Lolium perenne	10%	
Dactylis glomerata	20%	
Oryzopsis miliacea	15%	
Poa pratensis	5%	75%
Primum pratense	5%	
Avena barbata	5%	
Bromus stertilis	5%	
Avena fatua	5%	
Poa trivialis	5%	
Leguminose	%	%
Lotus orytopodoides	5%	
Vicia villosa	5%	
Trifolium pratense	5%	25%
Trifolium repens	5%	
Vicia sativa	5%	
Totale	5%	100%



Stretto di Messina
 Concessionaria per la progettazione, realizzazione e gestione del collegamento stabile tra lo Stretto e il Continente
 Organismo di Diritto Pubblico
 (Legge n° 1158 del 17 dicembre 1971, modificata dal D.Lgs. n° 114 del 24 aprile 2003)

PONTE SULLO STRETTO DI MESSINA
PROGETTO DEFINITIVO

EUROLINK S.C.p.A.
 IMPREGIATO S.p.A. (Mandatataria)
 SOCIETA' ITALIANA PER CONDOTTE D'ACQUA S.p.A. (Mandatante)
 COOPERATIVA MURATORI E CEMENTISTI - C.M.C. di Ravenna Soc. Coop. a.r.l. (Mandatante)
 SACYR S.A.U. (Mandatante)
 ISHIKAWAJIMA - HARIMA HEAVY INDUSTRIES CO. Ltd. (Mandatante)
 A.C.I. S.C.P.A. - CONSORZIO STABILE (Mandatante)

IL PROGETTISTA Dott. Ing. D. Spoglianti Ordine Ingegneri Milano n° 20953	IL CONTRAENTE GENERALE Project Manager (Ing. P.P. Marchesetti)	STRETTO DI MESSINA Direttore Generale e RUP Validazione (Ing. G. Timmenhelt)	STRETTO DI MESSINA Amministratore Delegato (Dott. P. Gucci)
---	--	---	---

COLLEGAMENTI VERSANTE SICILIA **CZ0629_F0**
 CANTIERI
 SITI DI RECUPERO AMBIENTALE E PRODUZIONE INERTI
 SITI RECUPERO AMBIENTALE
 SRA6-PLANIMETRIA DELLA SISTEMAZIONE A VERDE FINALE

REV.	DATA	DESCRIZIONE	REDATTO	VERIFICATO	APPROVATO
FO	20-06-2011	EMISSIONE FINALE	M.BATTISTON	M.SALOMONE	D.SPOGLIANTI