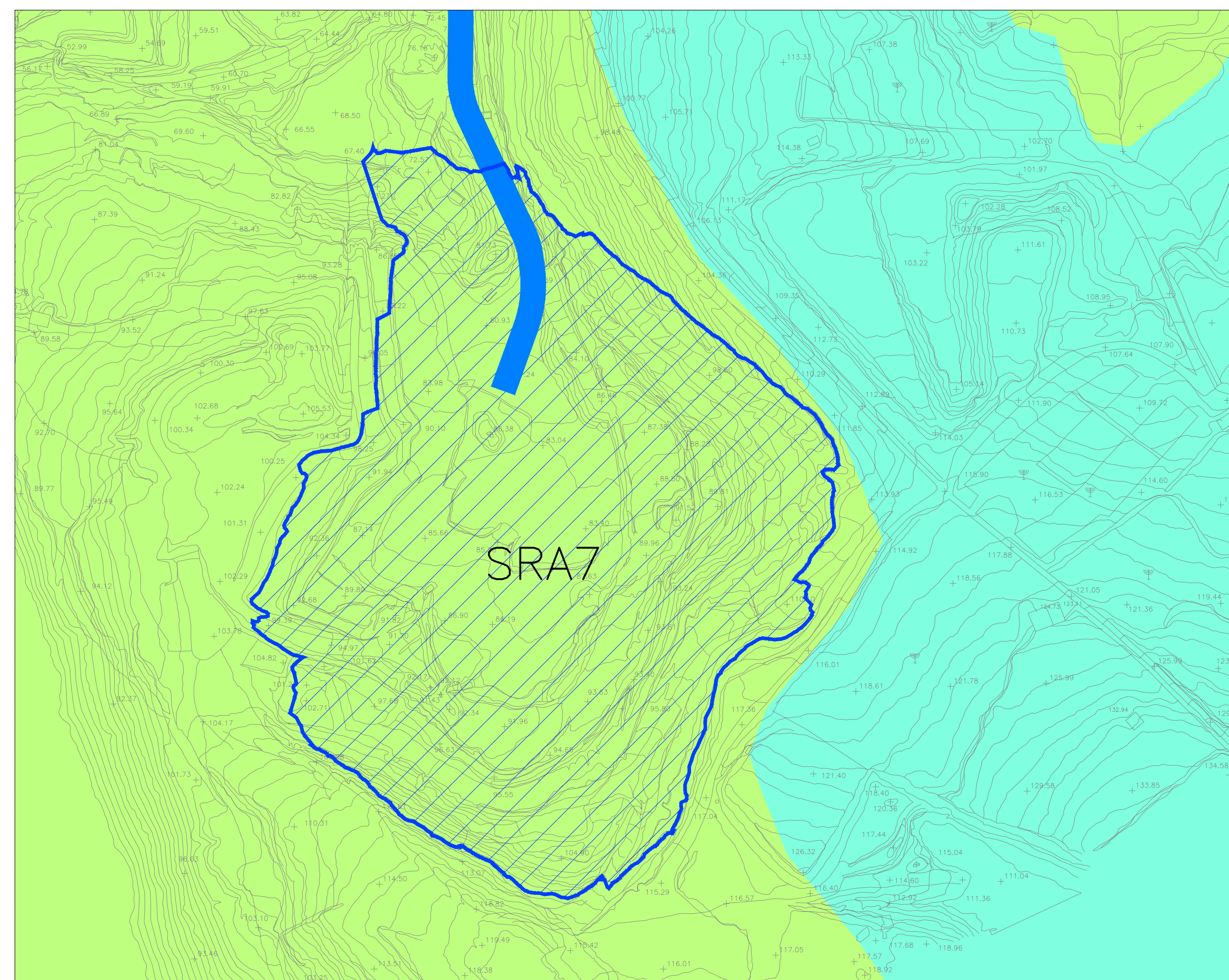


NOTE GENERALI

1. CARTA GEOLOGICA
2. DETTAGLIO DEL PIANO STRALCIO DI BACINO PER L'ASSETTO IDROGEOLOGICO (P.A.I.)
3. CARTA IDROGEOLOGICA
4. PLANIMETRIA CON UBICAZIONI SONDAGGI
5. SEZIONE SCHEMATICA LITOSTRATIGRAFICA

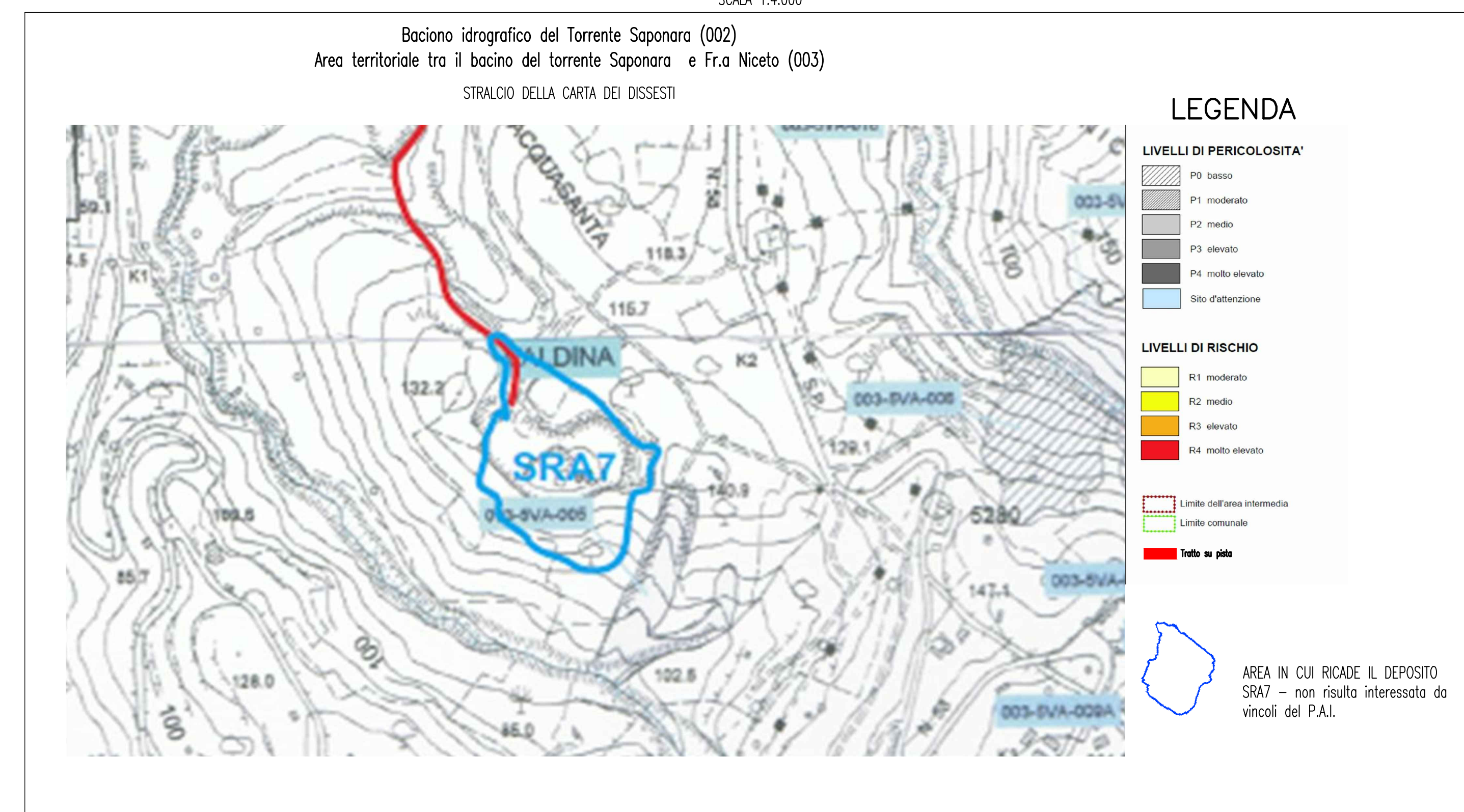
1. CARTA GEOLOGICA
SCALA 1:10.000



Legenda

- Deposito fluvio-marini terrazzati
- Argille marnose
- Deposito inerti SRA7
- Tratto su pista

2. DETTAGLIO DEL PIANO STRALCIO DI BACINO PER L'ASSETTO IDROGEOLOGICO (P.A.I.)
SCALA 1:4.000

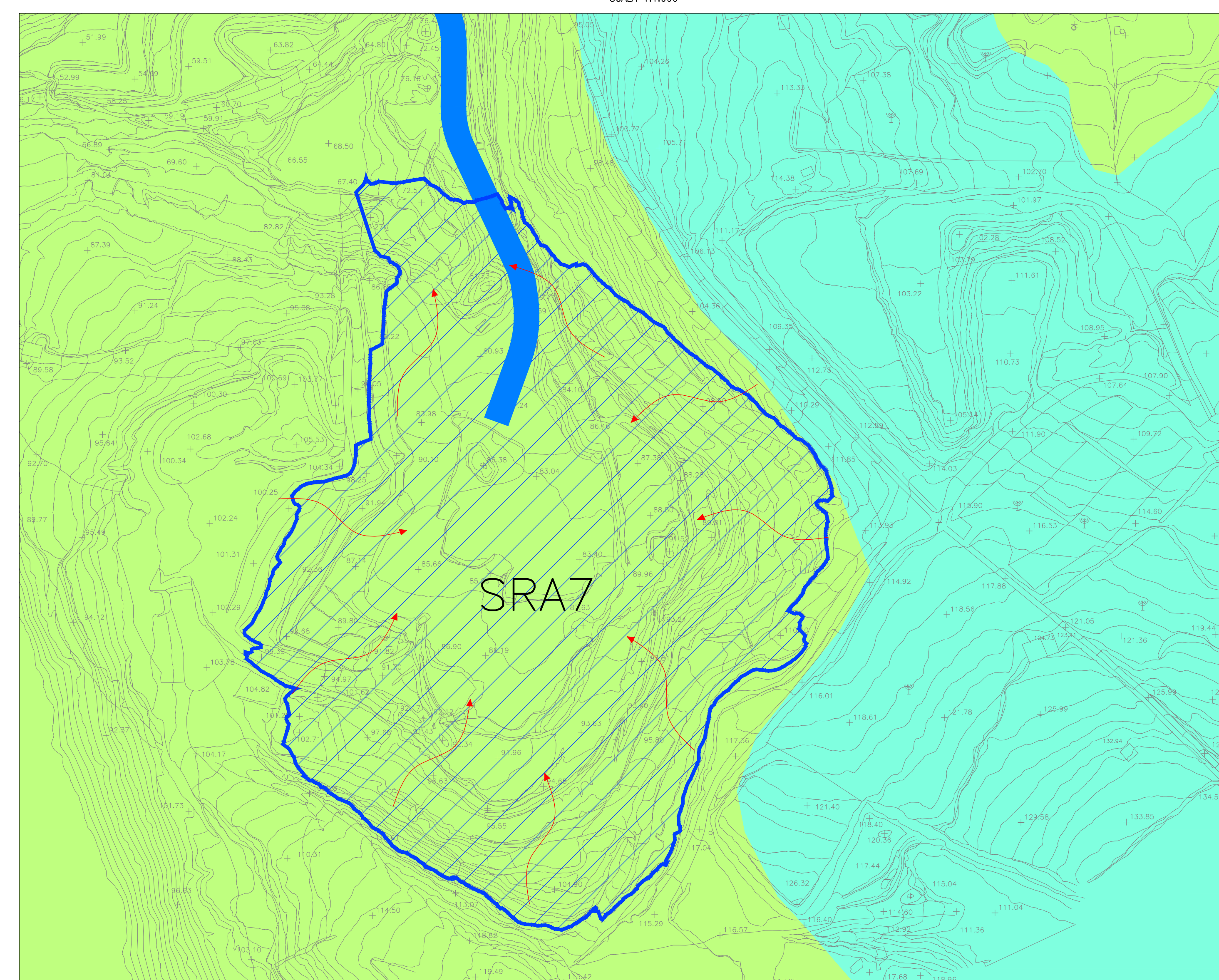


LEGENDA

- LIVELLI DI PERICOLOSITA'
- P0 basso
 - P1 moderato
 - P2 medio
 - P3 elevato
 - P4 molto elevato
- LIVELLI DI RISCHIO
- R1 moderato
 - R2 medio
 - R3 elevato
 - R4 molto elevato
- Linea dell'area interessata
Linea comunale
Tutto su pista

AREA IN CUI RICADE IL DEPOSITO SRA7 - non risulta interessato da vincoli del P.A.I.

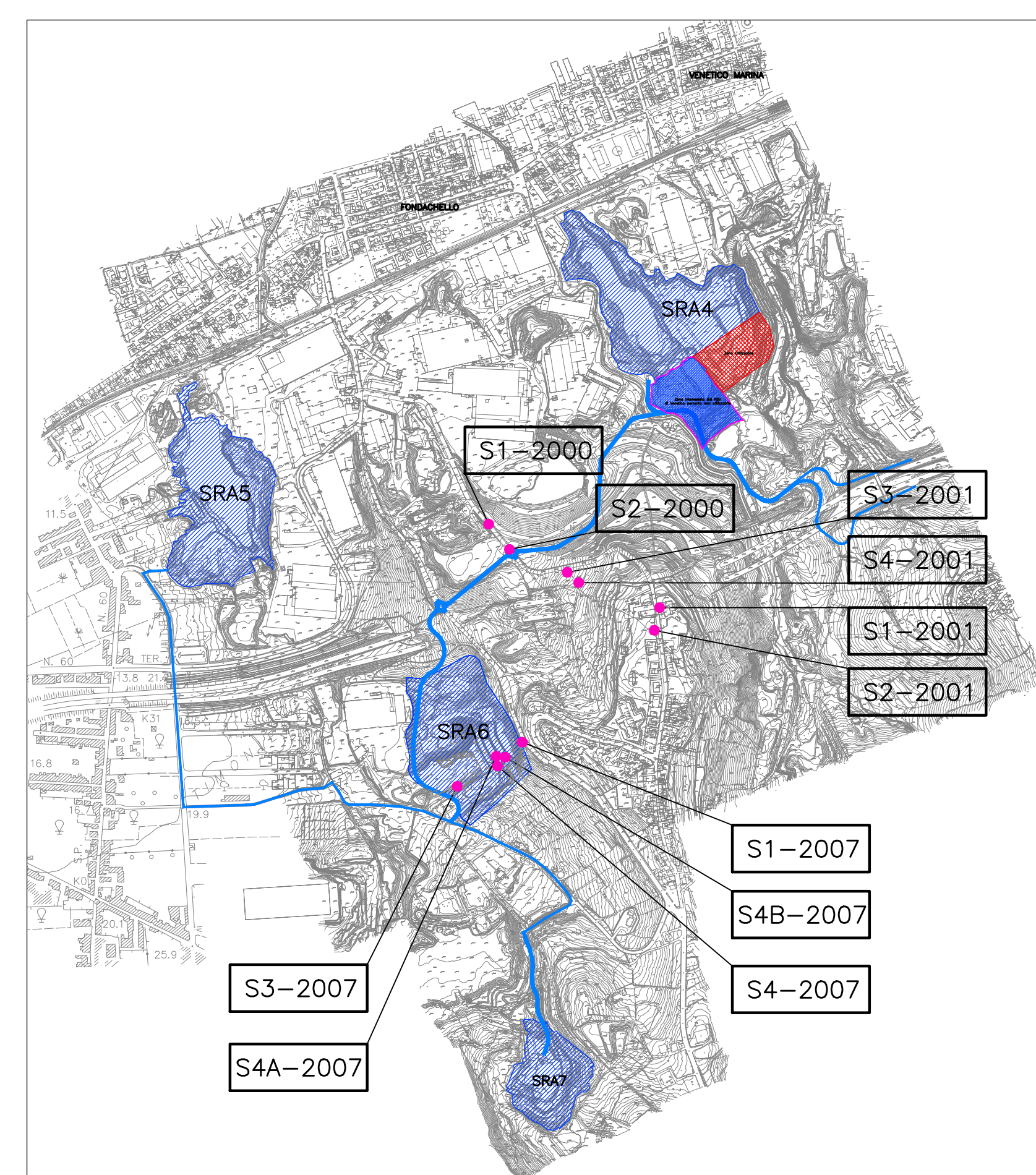
3. CARTA IDROGEOLOGICA
SCALA 1:10.000



Legenda

- Deposito fluvio-marini terrazzati
Formazione caratterizzata da un grado di permeabilità medio-alto del tipo primario per porosità - $K > 10^{-2}$
- Argille marnose
Formazione impermeabile - $K < 10^{-5}$
- Deposito inerti SRA7
- Tratto su pista
- Direzione di scorrimento delle acque piovane all'interno dell'area destinata a deposito di inerti

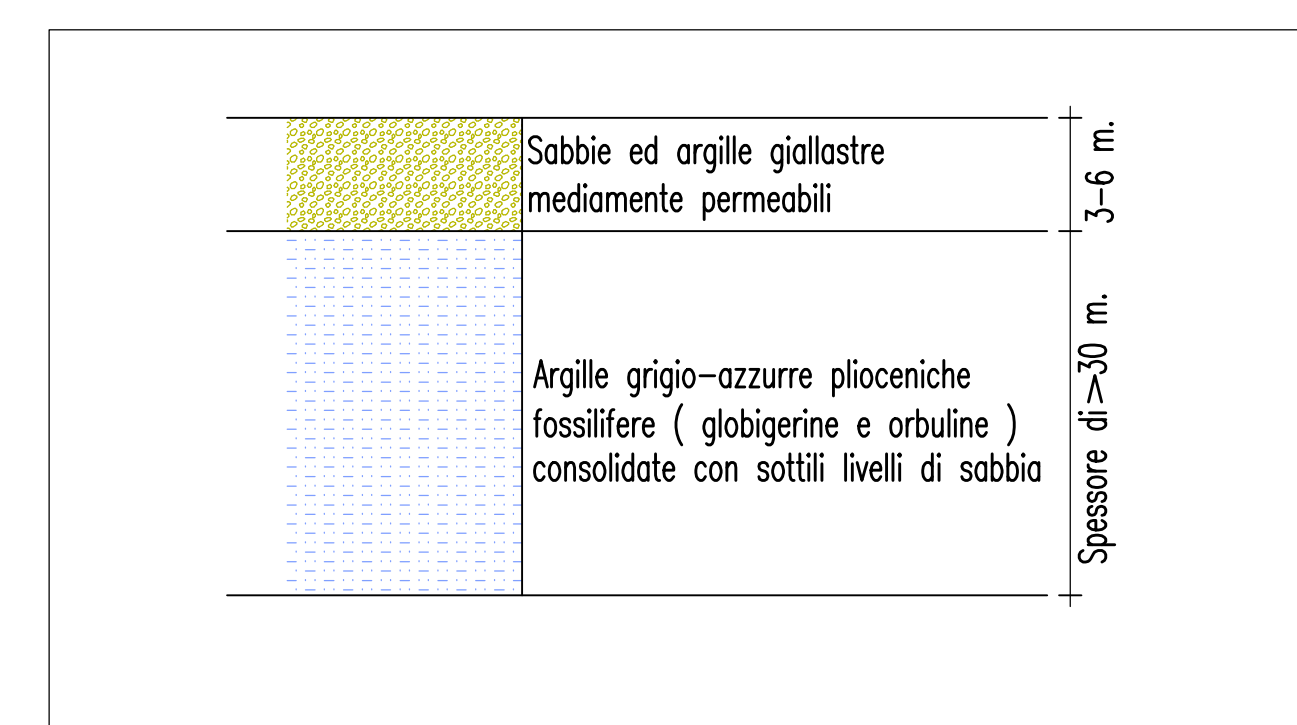
4. PLANIMETRIA CON UBICAZIONI SONDAGGI
SCALA 1:10.000



Legenda

- S1-Anno
- Ubicazione dei sondaggi geognostici

5. SEZIONE SCHEMATICA LITOSTRATIGRAFICA



Stretto di Messina
Concessionaria per la progettazione, realizzazione e gestione del collegamento stabile tra la Sicilia e il Continente
 Organismo di Diritto pubblico
 (Legge n° 1158 del 17 dicembre 1971, modificata dal D.Lgs. n° 114 del 24 aprile 2003)

PONTE SULLO STRETTO DI MESSINA
 PROGETTO DEFINITIVO

EUROLINK S.p.A.
 IMPREGILO S.p.A. (Mandataria)
 SOCIETA' ITALIANA PER CONDOTTE D'ACQUA S.p.A. (Mandatario)
 COOPERATIVA MURATORI E CEMENTISTI - C.M.C. di Ravenna Soc. Coop. a.r.l. (Mandatario)
 SACVYR S.A.U. (Mandatario)
 ISHIKAWAJIMA - HARIMA HEAVY INDUSTRIES CO. Ltd. (Mandatario)
 A.C.I. S.C.P.A. - CONSORZIO STABILE (Mandatario)

IL PROGETTISTA <small>Italo Ferrero (responsabile) Dott. Ing. F. Costantini Ordine Ingegneri Messina n° 1110</small>	IL CONTRAENTE GENERALE <small>Project Manager (Ing. P.P. Marchesetti)</small>	STRETTO DI MESSINA <small>Direttore Generale e RUP Validazione (Ing. G. Fimmemonti)</small>	STRETTO DI MESSINA <small>Amministratore Delegato (Dott. P. Gucci)</small>
--	---	--	--

COLLEGAMENTI VERSANTE SICILIA **CZ0635_F0**
 CANTIERI
 SITI DI RECUPERO AMBIENTALE E PRODUZIONE INERTI
 SITI RECUPERO AMBIENTALE
 Valdina 2 - PLANIMETRIA RIFERIMENTI GEOLOGICI ED IDROGEOLOGICI

REV.	DATA	DESCRIZIONE	REDATTO	VERIFICATO	APPROVATO
FO	20-06-2011	EMISSIONE FINALE	LOMBARDO	CAMPANELLA	RUIGOLO