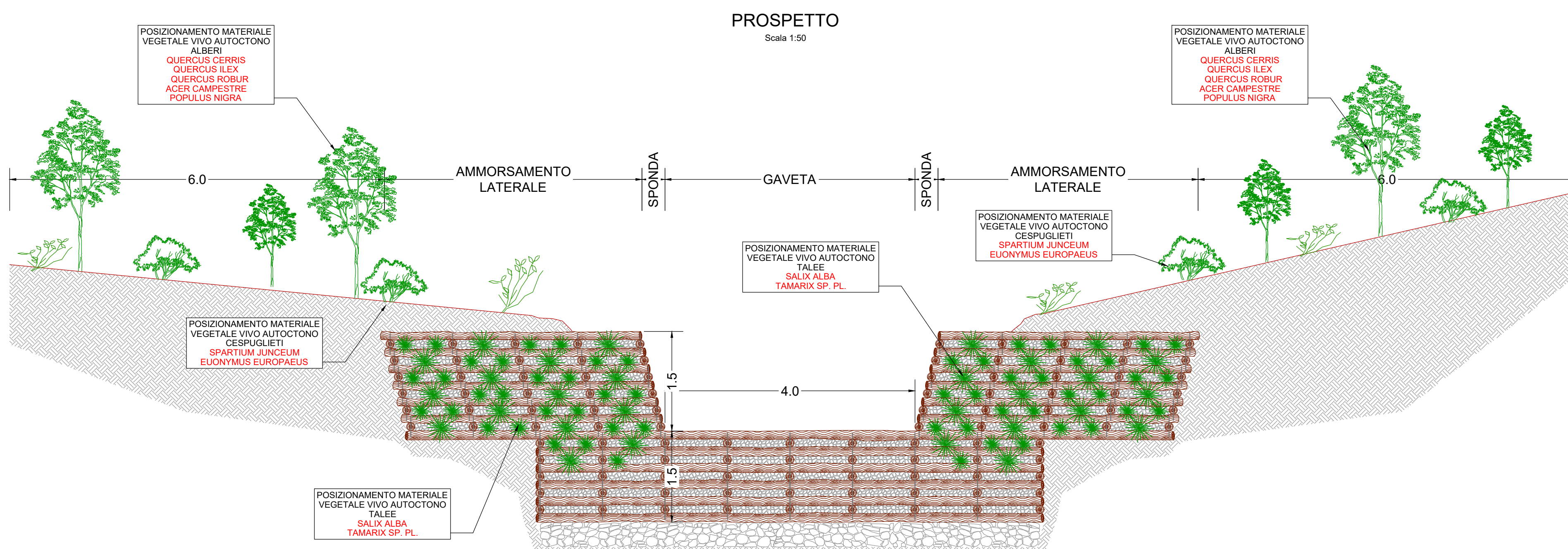
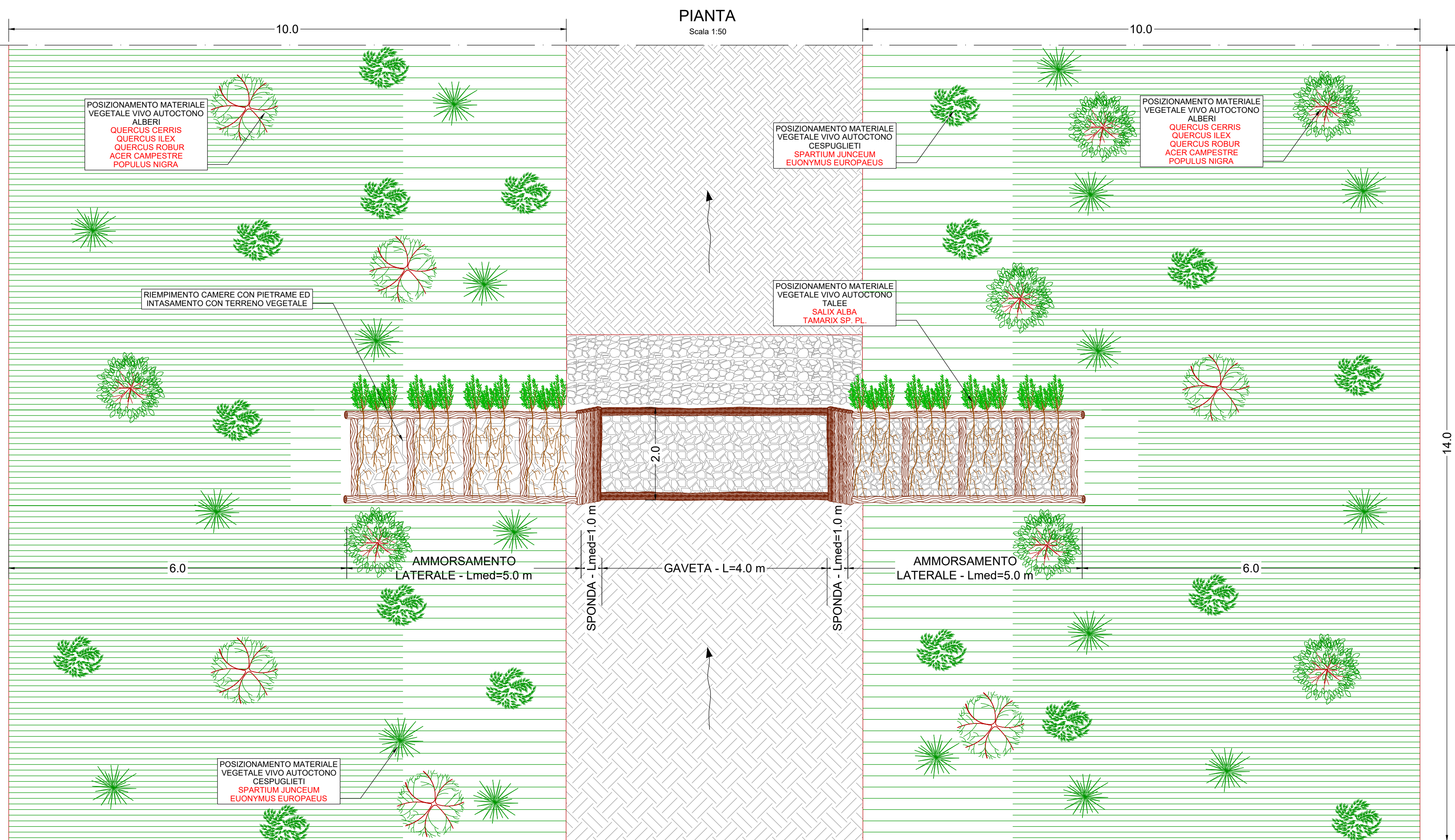
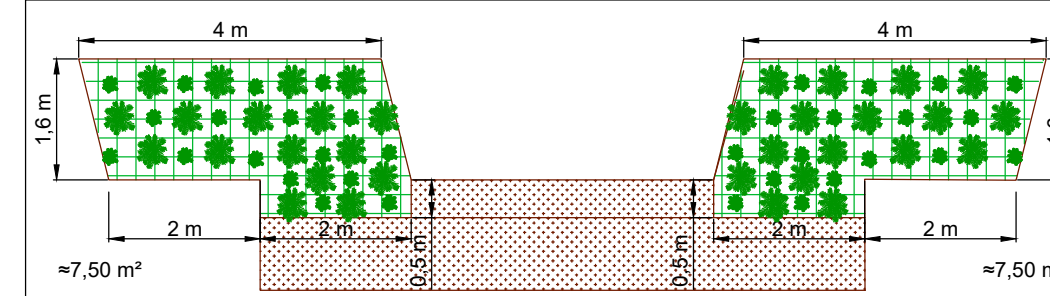


BRIGLIA IN LEGNAME E PIETRAMME



IMPIANTO TIPO 1

SISTEMAZIONE A VERDE NELLE AREE IN PROSSIMITA' DEI CORSI D'ACQUA SOGGETTE A FREQUENTE SOMMERSSIONE
BRIGLIE IN LEGNAME E PIETRAMME - INTERVENTO B



DENSITA' DI IMPIANTO

5 TALEE OGNI CIRCA 1 m²

SVILUPPO TOTALE SISTEMAZIONE

Numero briglie: [6] Superficie briglia: [15 m²] Superficie totale impianto: [90 m²]

Numero indicativo di essenze per unità di superficie [15 m²]	
Talee	Unità
Salix Alba	40
Tamarix sp. pl.	35

BRIGLIA

L'inserimento nel contesto vegetativo locale viene eseguito mediante messa a dimora di talee di *Salix Alba* e *Tamarix sp. pl.* ($L_{min}=150$ cm comunque adeguata, ove possibile, alla corretta infissione diretta nel terreno retrostante o nello strato di intasamento della camera), con capacità di propagazione vegetativa nelle camere al di sopra del livello medio dell'acqua e nelle parti laterali della briglia.

Disposizione a più livelli ad interassi sfalzati tra filari contigui con densità pari a 5 esemplari/m²

SPONDE

Messa a dimora di giovani cespugli autoctoni (*Spartium junceum*, *Euonymus europaeus*) in zolla di produzione vivaistica (altezza compresa tra 0,30 e 1,20 m) in buche appositamente predisposte e di dimensioni opportune ad accogliere l'intera zolla o tutto il volume radicale della pianta. La piantagione deve avvenire secondo un sesto d'impianto irregolare e con specie diverse disposte a mosaico.

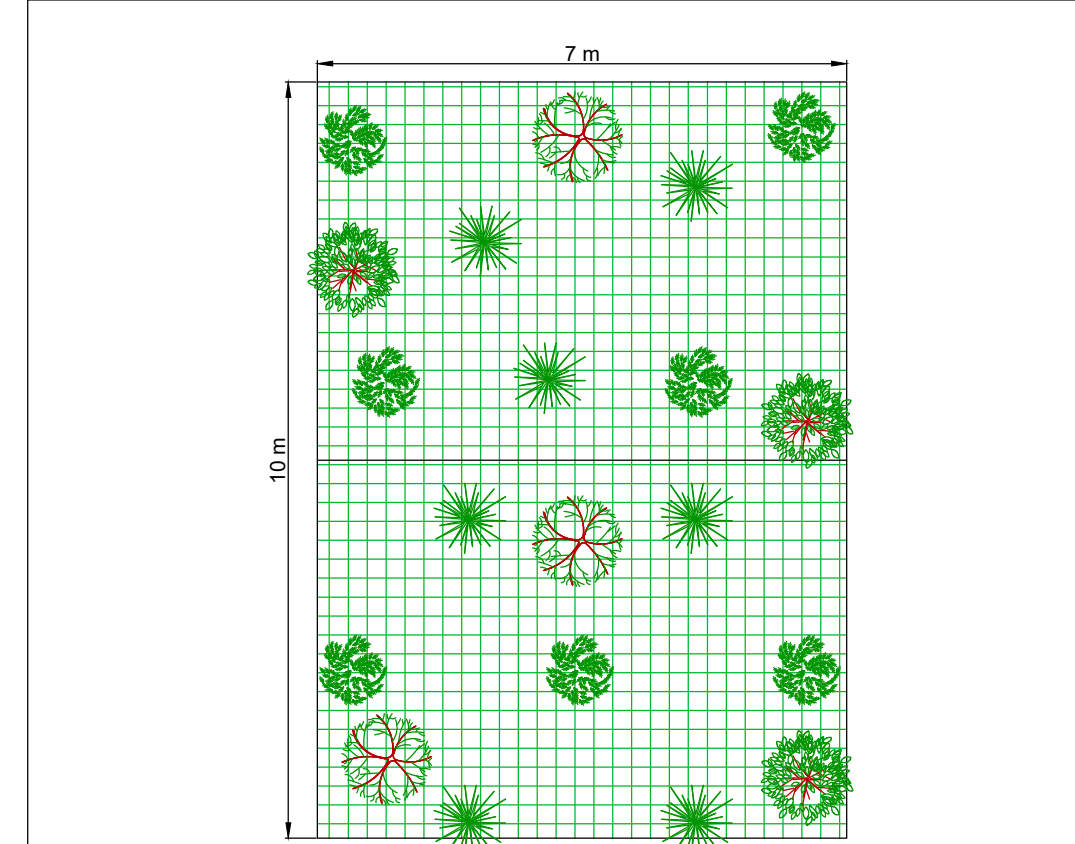
Densità pari a 1 esemplare ogni 5 m².

Messa a dimora di giovani alberi autoctoni (*Quercus cerris*, *Quercus ilex*, *Quercus robur*, *Acer campestre*, *Populus nigra*) in zolla di produzione vivaistica (altezza compresa tra 2,50 e 5,00 m) in buche appositamente predisposte e di dimensioni opportune ad accogliere l'intera zolla o tutto il volume radicale della pianta. La piantagione deve avvenire secondo un sesto d'impianto irregolare e con specie diverse disposte a mosaico.

Densità pari a 1 esemplare ogni 20 m².

IMPIANTO TIPO 2

SISTEMAZIONE A VERDE NELLE AREE IN PROSSIMITA' DEI CORSI D'ACQUA NON SOGGETTE A FREQUENTE SOMMERSSIONE
RIMODELLAZIONE SPONDE ALVEO - INTERVENTO B



DENSITA' SESTO DI IMPIANTO

1 CESPUGLIO OGNI CIRCA 5 m²

1 ALBERO OGNI CIRCA 20 m²

SVILUPPO TOTALE SESTO

Numero briglie: [6] Superficie spondale per briglia: [280 m²]
Superficie totale impianto: [1680 m²]

Numero indicativo di essenze per unità di superficie [70 m²]	
Cespuglieti	Unità
Spartium junceum	7
Euonymus europaeus	7
Alberi	
Quercus cerris	1
Quercus ilex	1
Quercus robur	1
Acer campestre	1
Populus nigra	2



AUTORITA' DI SISTEMA PORTUALE DEL MAR TIRRENO CENTRO SETTENTRIONALE OPERE STRATEGICHE PER IL PORTO DI CIVITAVECCHIA - 2° STRALCIO -

OTTEMPERANZA V.I.A.

Interventi di Riquilificazione dell'alveo
del Fosso della Fiumaretta e del Fosso del Prete (Buonaugurio)

PROGETTO DEFINITIVO

TITOLO TAVOLA :

PROGETTO BOTANICO
BRIGLIA IN LEGNAME E PIETRAMME
Messa a dimora di vegetazione autoctona
Tipologia sesto di impianto

Scala: 1:50

A M B D C 0 1 A

Committente:
Autorità Portuale di Civitavecchia, Fiumicino e Gaeta
IL PRESIDENTE
Avv. Francesco Maria Di Majo
IL RESPONSABILE DEL PROCEDIMENTO
Dott. Ing. Maurizio Marini
IL COORDINATORE GENERALE
Dott. Ing. Giuseppe Solinas

Progetto A.T.I. :
MODIMAR S.r.l. (Capogruppo)
V.A.M.S. Ingegneria S.r.l.
SEACON S.r.l.

MODIMAR S.r.l.
Amministratore Unico
Dott. Ing. Marco Faragianni

Novembre 2018 A PRIMA EMISSIONE D. FODDE A. ADEMOLLO N. SARACA

Rif. Dis. Data Rev. DESCRIZIONE Redatto: Verificato: Approvato:

Dimensioni foglio : A1 La MODIMAR s.r.l. si riserva la proprietà di questo disegno con la proibizione di riprodurlo o trasferirlo a terzi senza autorizzazione scritta. This document is property of MODIMAR s.r.l. Reproduction and divulgation forbidden without written permission.

Visto del Committente :