

Sedime aeroportuale

Schematizzazione degli interventi

Ampliamento sedime di progetto

Tipologie infrastrutturali

- Edifici
- Aree pavimentate
- Area di sicurezza
- Viabilità

Tipologie funzionali

- Infrastrutture di volo
- Terminal
- Strutture a servizio delle attività aeroportuali
- Accessibilità aeroportuale
- Interventi connessi al PSA

Pressioni e sensibilità ambientali

Elementi di sensibilità ambientale

- Reticolo idrico principale ai fini della politica idraulica
- Bacini idrici naturali e artificiali
- Fasce di ambientazione delle infrastrutture
- Corridoi ecologici da REP
- Ambiti a prevalente destinazione residenziale

Elementi di pressione ambientale

Barriere insediative

- Ambiti a prevalente destinazione residenziale, turistico-ricettiva e a servizi
- Ambiti a prevalente destinazione commerciale
- Ambiti a prevalente destinazione produttiva
- Ambiti produttivi sovracomunali (APS)

Barriere infrastrutturali

- Viabilità primaria
- Viabilità da potenziare a primaria
- Viabilità da potenziare a principale
- Viabilità principale di progetto
- Viabilità secondaria
- Viabilità secondaria di progetto

Elementi di rischio ambientale

- ATE calce e carbonati, pietre ornamentali, sabbie e ghiaie

Rischio industriale

- RIR Art. 6
- RIR Art. 8
- Discariche
- Area industriali dismesse
- Elettrogetti

Bonifiche

- Siti da bonificare
- Impianti trattamento rifiuti
- Autorizzazione al trattamento di rifiuti pericolosi
- Impianti semplificati
- Trattamento e Recupero

Sistemi di collettamento

- Pozzi (comuni gestiti)

Vulnerabilità della falda

- Vulnerabilità alta e molto alta della falda

Fasce fluviali (DFU)

- A
- B
- C
- Fascia fluviale PAI A
- Fascia fluviale PAI B
- Fascia fluviale PAI C

Disastri naturali

- Area a rischio idrogeologico molto elevata (E2/E3)
- Area a pericolosità elevata (E1)
- Area a pericolosità media o moderata (E4)
- Area a pericolosità molto elevata (E5)

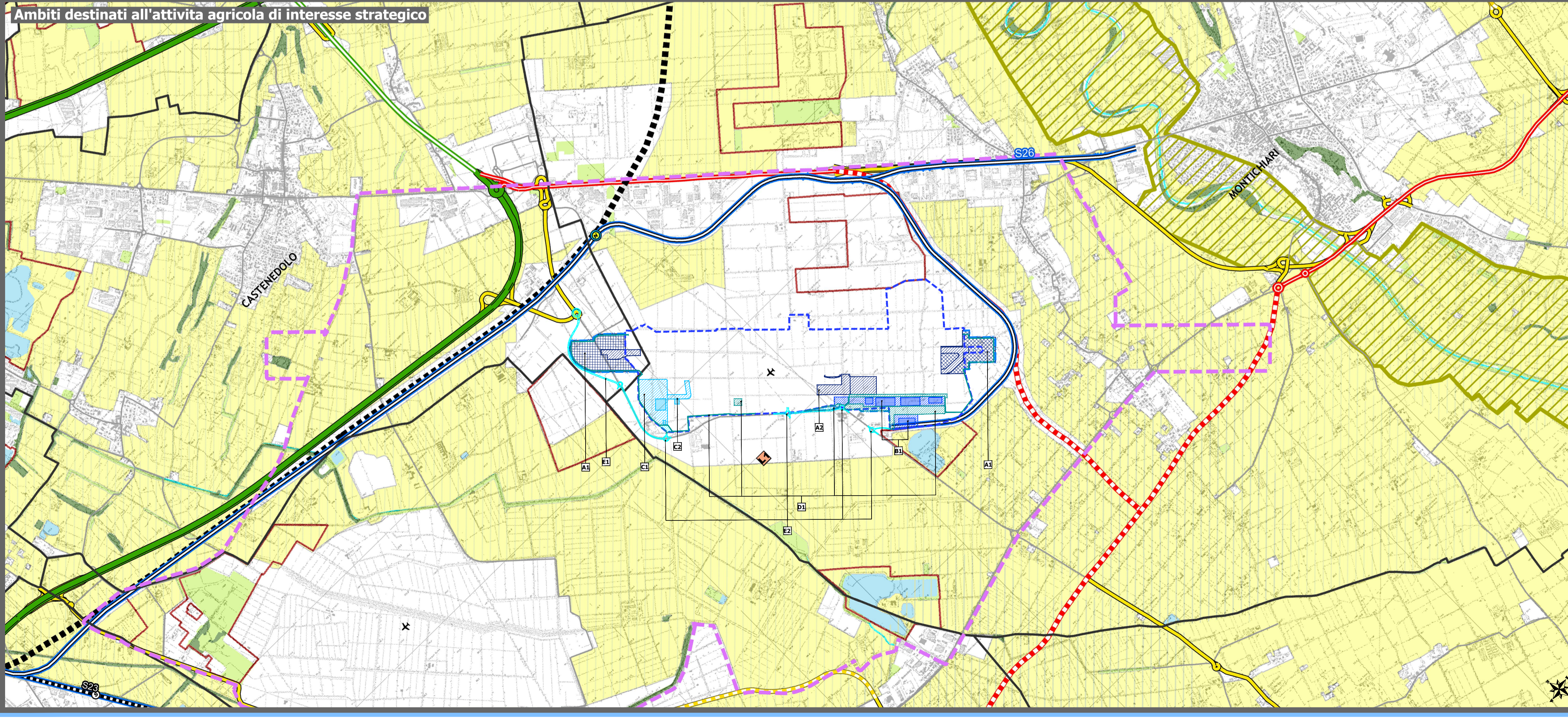
Sistemi produttivi

- Sistema produttivo
- Polarità funzionali
- Margini urbani degradati
- Ambiti produttivi comunali

Ambiti destinati all'attività agricola di interesse strategico

- Ambiti destinati all'attività agricola di interesse strategico (AAS)
- Ambiti di valore ambientale-naturalistico
- Corridoi ecologici primari a bassa/media antropizzazione in ambito pianiziale
- Ecosistemi acquatici (DUSAF)
- Boschi (DUSAF e PIF)
- Area sterili
- Reticolo idrico principale ai fini della politica idraulica
- Ambiti di valore paesistico
- Ambiti di valore paesistico ambientale
- Ambiti estrattivi
- Viabilità locale
- Viabilità primaria
- Viabilità da potenziare a primaria
- Viabilità da potenziare a principale
- Viabilità principale (di progetto)
- Viabilità secondaria
- Viabilità secondaria (di progetto)
- Linee ferroviarie metropolitane
- Linee ferroviarie storiche
- AV/AC
- Nodi logistici di livello sovra-provinciale
- Nodi logistici di livello locale
- Stazioni Ferroviarie
- Nodo del trasporto pubblico
- Aeroporti esistenti
- Aree A- PTR Montichiari
- Confini amministrativi comunali

Fonte: Provincia di Brescia, Piano Territoriale di Coordinamento Provinciale, approvato con DCP n. 31 del 13.06.2014 - Tav.3.3: Pressioni e sensibilità ambientali e Tav.5.2: Ambiti destinati all'attività agricola di interesse strategico
Proiezione Geografica: WGS 84 - UTM 32N



ENAC
ENTE NAZIONALE PER L'AVIAZIONE CIVILE

Brescia **Aeroporto**
Garda Aeroporti

AEROPORTO "G. D'ANNUNZIO" DI BRESCIA - MONTICHIARI
PIANO DI SVILUPPO AEROPORTUALE 2030

Studio di Impatto Ambientale

BRESCIA - Gli arditi esploratori dell'aria scrutano i vicini confini
Utopia è Jero!...

iride
Istituto per lo studio e l'analisi del territorio

Piano Territoriale di Coordinamento Provinciale della Provincia di Brescia 2/2
Data: Maggio 2019

P1 T.02
Scala 1:25.000