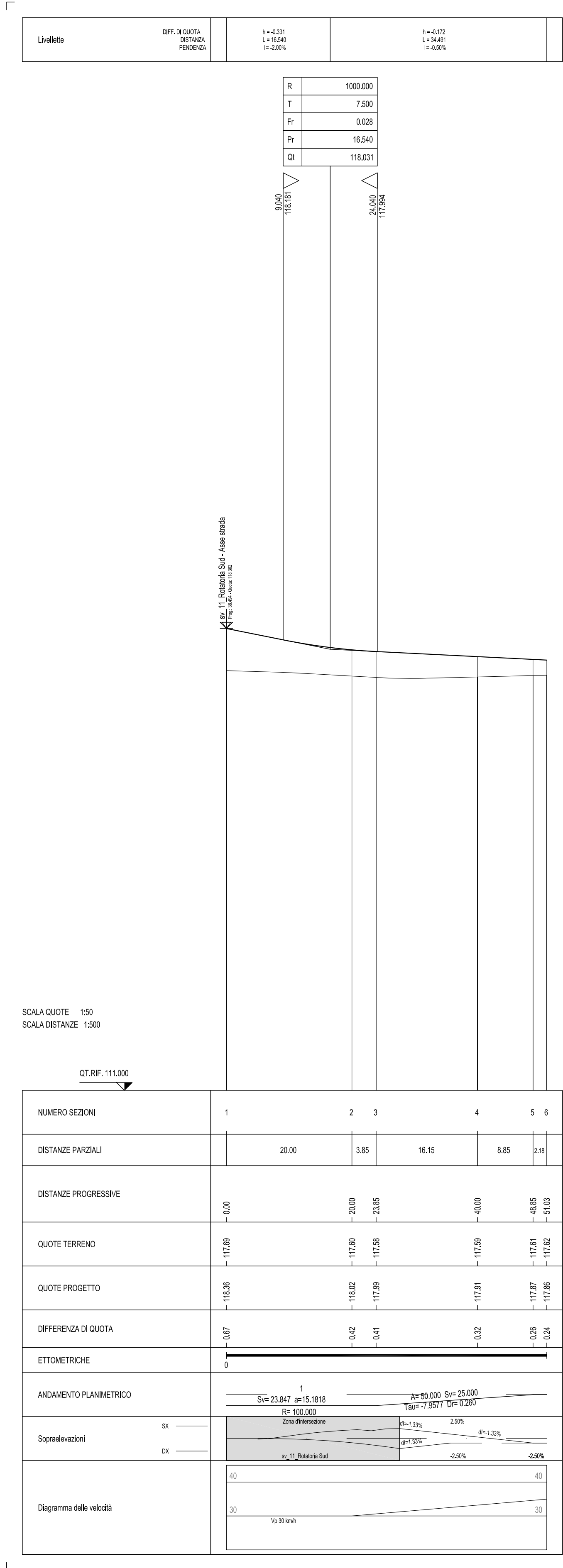
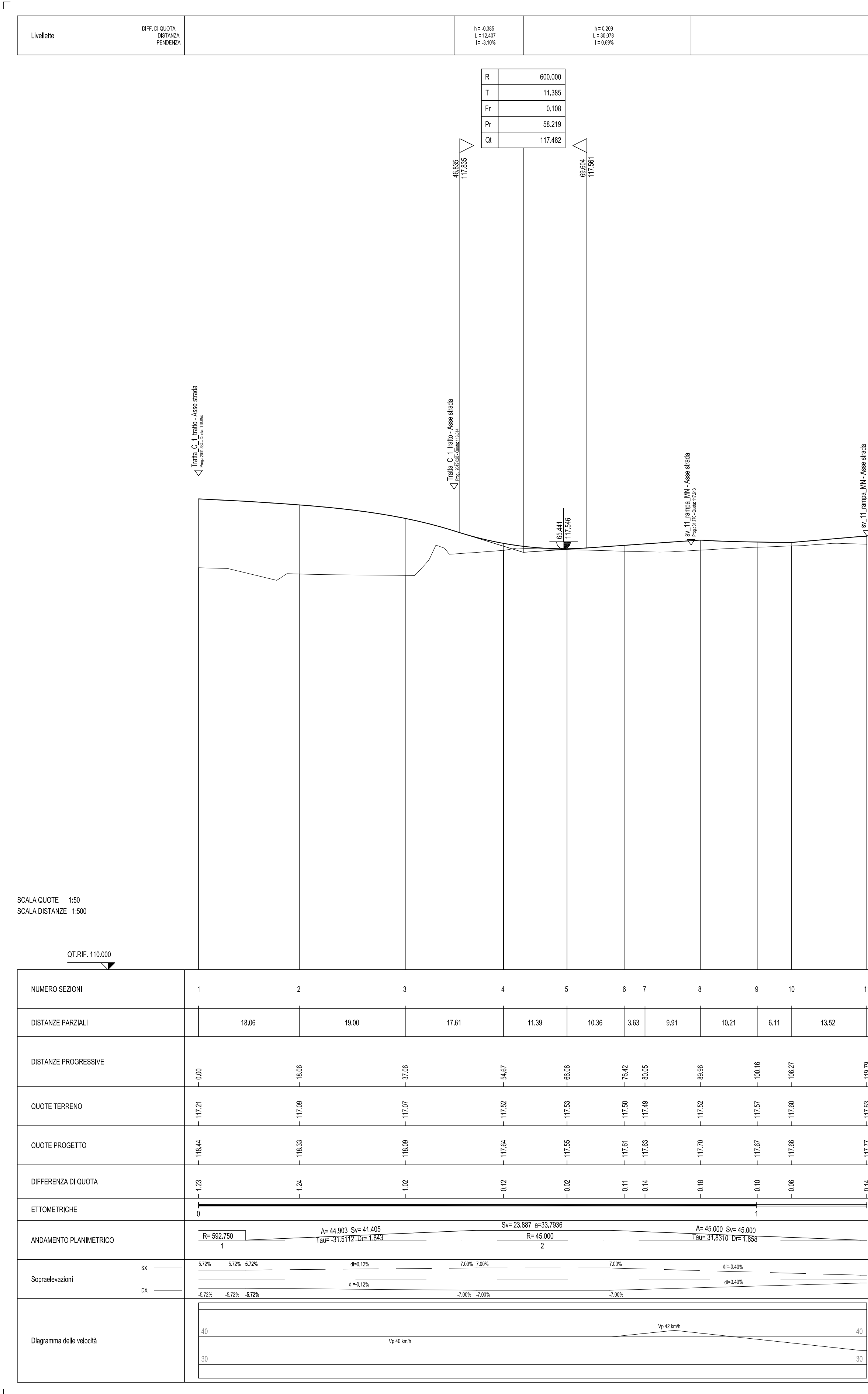


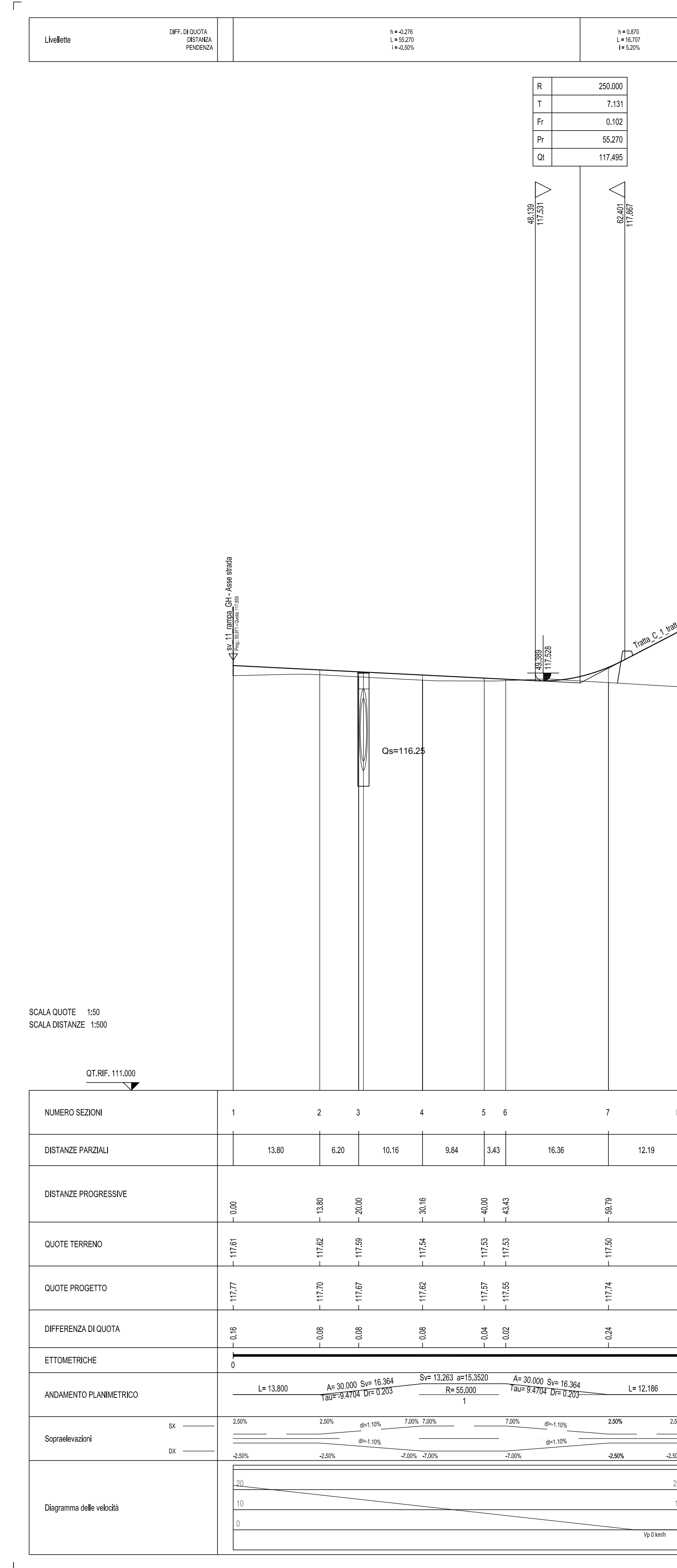
PROFILO LONGITUDINALE RAMPA GH
SCALA 1:500/1:50



PROFILO LONGITUDINALE RAMPA OP
SCALA 1:500/1:50



PROFILO LONGITUDINALE RAMPA MN
SCALA 1:500/1:50



ANAS S.p.A.
Direzione Progettazione e Realizzazione Lavori

LAVORI DI COLLEGAMENTO TRA LA S.S.11 A MAGENTA E LA TANGENZIALE OVEST DI MILANO
VARIANTE DI ABBATEGRASSO E ADEGUAMENTO IN SEDE DEL TRATTO ABBATEGRASSO-VIGEVANO FINO AL PONTE SUL FIUME TICINO
1° STRALCIO DA MAGENTA A VIGEVANO - TRATTA C

PROGETTO ESECUTIVO

STUDIO CORONA	ING. RENATO DEL PRETE	ECOPLAN	ING. GAETANO BAIETTI
ING. VALERIO BAIETTI	ING. RICCARDO FIORE	ING. NIKOLAJI FIORE	ING. GAETANO BAIETTI
ING. ROBERTO VERRI	ING. MARCO LOPEZ	ING. MARCO RAMENI	ING. GAETANO BAIETTI
ING. ROBERTO VERRI	ING. MARCO LOPEZ	ING. MARCO RAMENI	ING. GAETANO BAIETTI

VISTO IL RESPONSABILE DEL PROCEDIMENTO
ING. GIUSEPPE DANIELI MALGERI

INTEGRATORE DELLE PRESTAZIONI SPECIALISTICHE
ING. VALERIO BAIETTI

GEOLOGO
ING. VITTORIO MONTERISI

IL COORDINATORE DELLA SICUREZZA IN FASE DI PROGETTAZIONE
ING. GAETANO BAIETTI

DB510
D - PROGETTO STRADALE
DB-5 - SVINCOLO 11 (Mendosio)
PROFILI LONGITUDINALI - Tavola 2

CODICE PROGETTO	NOME FILE	REVISIONE	SCALA:
PROGETTO LO2/03	ELAB. V05/PIS00/TRA/F/P02	B	1:500/50

C	EMMISSIONI A SEGUITO DI RAPPORTO INTERMEDIO DI VERIFICA (TOP-C18001-01-ATT-R0-0001)	MARZO 2019	ING. MARCO LOPEZ	ING. GAETANO RAMENI	ING. VALERIO BAIETTI
A	EMMISSIONI	SETTEMBRE 2018	ING. MARCO LOPEZ	ING. GAETANO RAMENI	ING. VALERIO BAIETTI

REV. DESCRIZIONE DATA REDATTO VERIFICATO APPROVATO