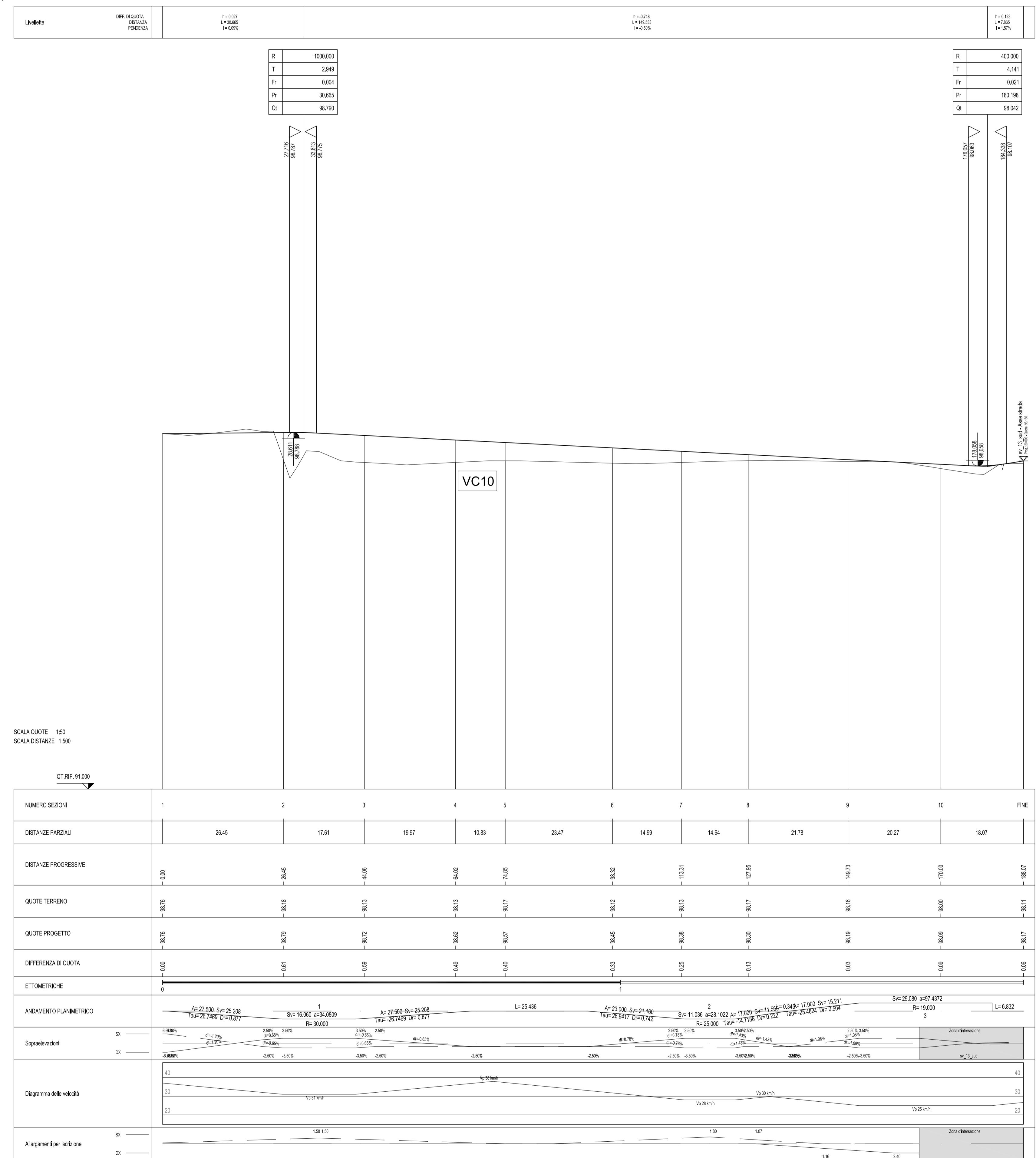


PROFILO LONGITUDINALE INTERVENTO 35
SCALA 1:500/1:50



ANAS S.p.A.
Direzione Progettazione e Realizzazione Lavori

LAVORI DI COLLEGAMENTO TRA LA S.S.11 A MAGENTA E LA TANGENZIALE OVEST DI MILANO
VARIANTE DI ABBATEGRASSO E ADEGUAMENTO IN SEDE DEL TRATTO ABBATEGRASSO-VIGEVANO FINO AL PONTE SUL FIUME TICINO
1° STRALCIO DA MAGENTA A VIGEVANO - TRATTA C

PROGETTO ESECUTIVO

STUDIO CORONA	ING. RENATO DEL PRETE	ECOPLAN	ING. GABRIELLA BIANCHI
ING. ROBERTO BIANCHI	ING. SERIO DI PIETRO	ING. MARCO FERRARI	ING. GABRIELLA BIANCHI
ING. ROBERTO VIO	ING. MARCO RAMERI	ING. MARCO LOPEZ	ING. GABRIELLA BIANCHI
ING. ROBERTO VIO	ING. MARCO RAMERI	ING. MARCO LOPEZ	ING. GABRIELLA BIANCHI

VED. IL RESPONSABILE DEL PROGETTO Ing. Gaetano Donato Malgeri	INTEGRATORE DELLE PRESTAZIONI SPECIALISTICHE Ing. Valerio Baietti	GEOLOGO Ing. Giancarlo Maffei	IL COORDINATORE DELLA SICUREZZA IN FASE DI PROGETTO Ing. Giancarlo Maffei
---	---	---	---

DC703 **D - PROGETTO STRADALE**
DC-7 - INTERVENTO 35 (Nuova strada accessi privati)
PROFILI LONGITUDINALI

CODICE PROGETTO	LO203	EL	1801	NOME FILE	S07PS00TRAF01B (Profil).dwg	REVISIONE	B	SCALA:	1:500-1:50
CODICE ELAB.	S07	PS00	TRAF	FP01					

REV.	DESCRIZIONE	DATA	REDDATTO	VERIFICATO	APPROVATO
C	EMMISSIONE A SEGUITO DI RAPPORTO INTERMEDIO DI VERIFICA (FCI-C18001-01-ATT-04-2001)	MARZO 2019	ING. MARCO LOPEZ	ING. GAETANO RAMERI	ING. VALERIO BAIETTI
A	EMMISSIONE	SETTEMBRE 2018	ING. MARCO LOPEZ	ING. GAETANO RAMERI	ING. VALERIO BAIETTI