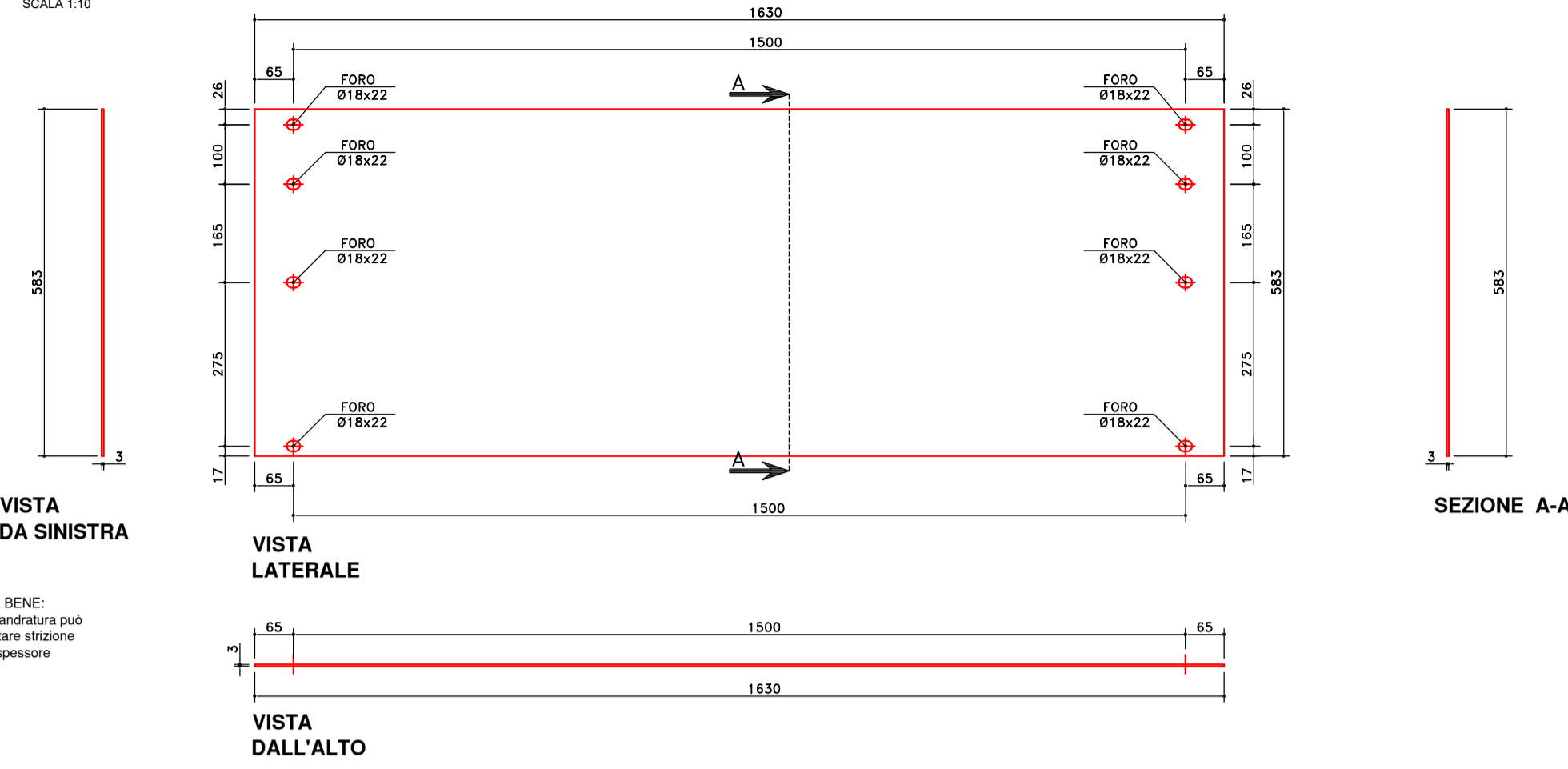


**DETTAGLI - TRANSIZIONE T4 TRA BARRIERE ANAS BORDO PONTE CLASSE H4 E BARRIERE ANAS BORDO PONTE CLASSE H3 (H4BP-ANAS e H3BP-ANAS)
CON DISTANZIATORE "CSS" E PROFILO SALVA MOTOCICLISTI**

Particolare profilo salva motociclisti
SCALA 1:10

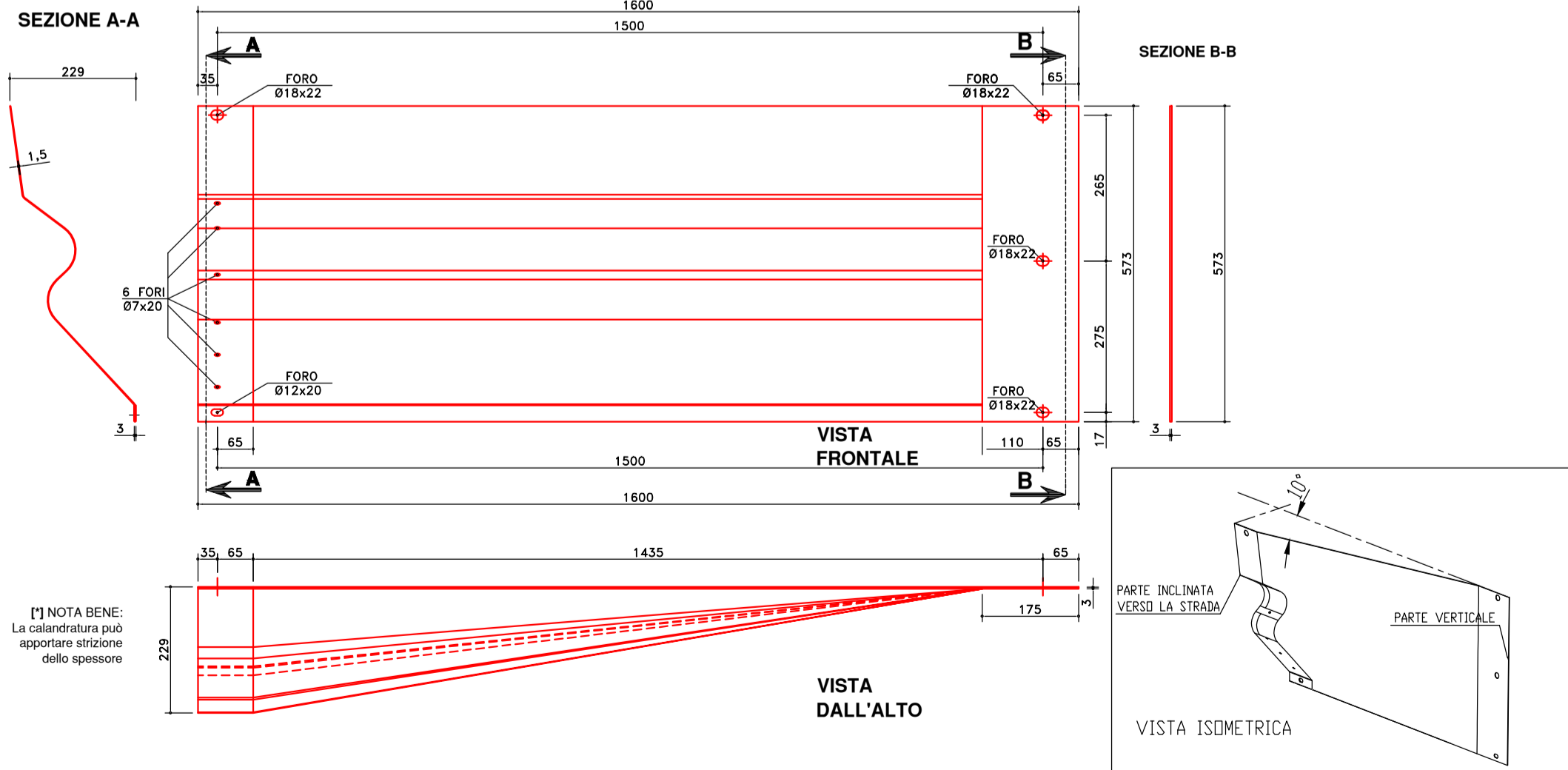


[*] NOTA BENE:
La calandratura può
apportare strizione
dello spessore

SEZIONE B-B

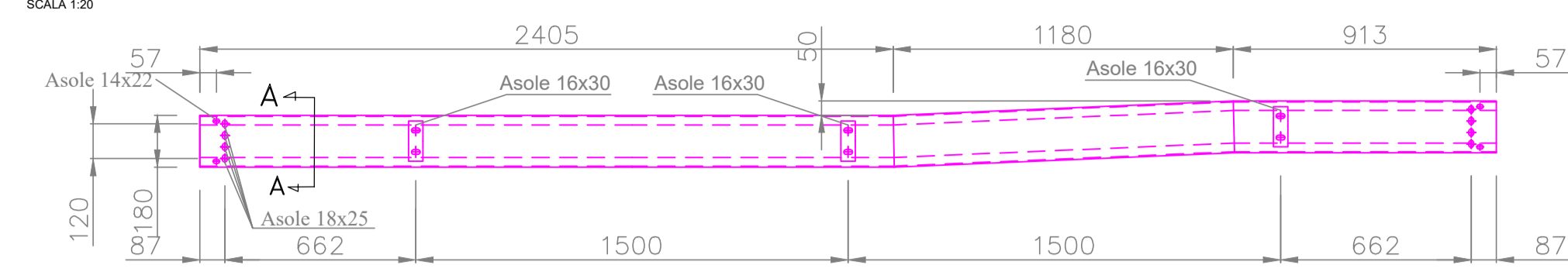
[*] NOTA BENE:
La calandratura può
apportare strizione
dello spessore

SEZIONE A-A

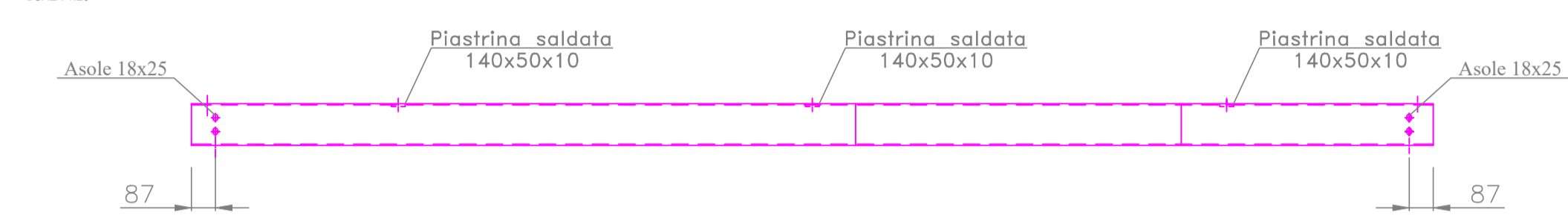


Particolare corrimano

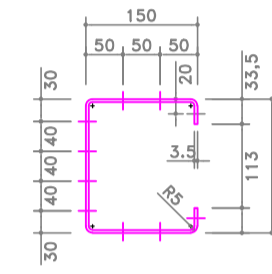
PROSPETTO
SCALA 1:20



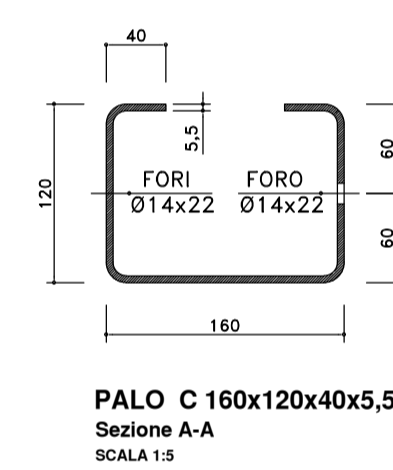
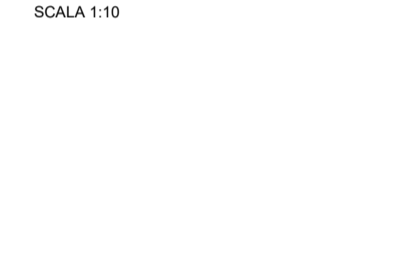
PIANTA
SCALA 1:20



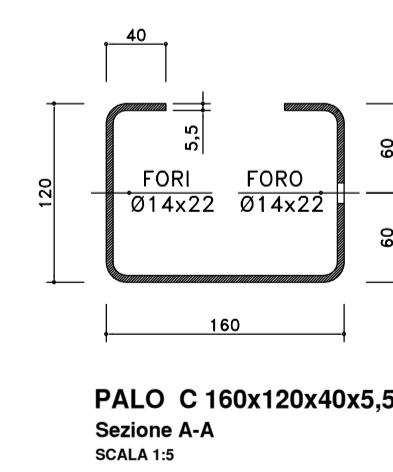
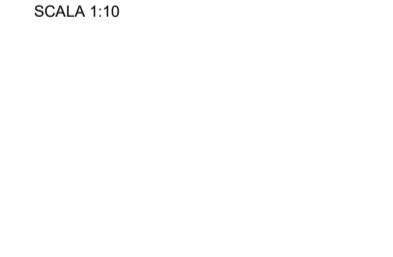
SEZIONE A-A
SCALA 1:10



Particolare Palo "C" H3BP
SCALA 1:10

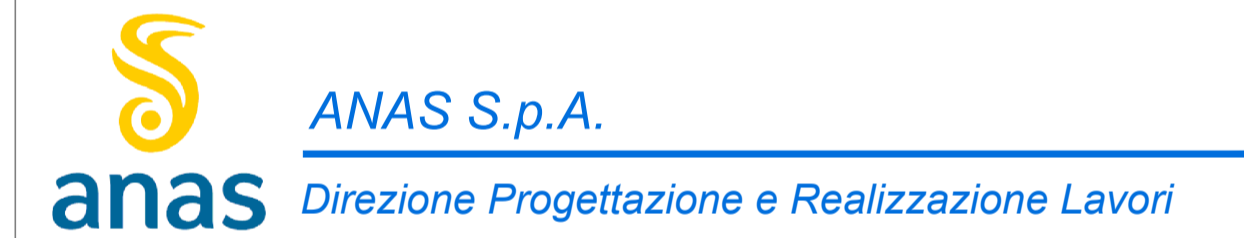


Particolare Palo "C" H4BP
SCALA 1:10



MATERIALI :

- Fe 360 B EN10025.2005 [S235JR EN10027-1] (nastro, distanziatore, profilo salva motociclisti)
- Fe 430 B EN10025.2005 [S275JR EN10027-1]
- Fe 510 B EN10025.2005 [S355JR EN10027-1] (corrimano copri barre)
- B 450 C EN10080.2005, UNI E.16.12.660.0 [L. 33/09 09-04-2009] (barra)
- 18CrMo4/1.7243 UNI EN10084.2008 [AISI 4118/4120 o equivalente] (manicotto)
- 34CrMo4/1.7220 UNI EN10084.2008 [AISI 4135 o equivalente] (viti sicurezza manicotto)



**LAVORI DI COLLEGAMENTO TRA LA S.S.11 A MAGENTA E LA TANGENZIALE OVEST DI MILANO
VARIANTE DI ABBIATEGRASSO E ADEGUAMENTO IN SEDE DEL TRATTO ABBIATEGRASSO-VIGEVANO FINO AL PONTE SUL FIUME TICINO
1° STRALCIO DA MAGENTA A VIGEVANO - TRATTA C**

PROGETTO ESECUTIVO

STUDIO CORONA Ing. Renato Vaira Dott. Ing. Ing. e Tecnico Architetto P. 04/01	ING. RENATO DEL PRETE Ing. Renato Del Prete Dott. Ing. Ing. e Tecnico Architetto P. 04/01	ECOPLAN Arch. Nicoletta Fratini Dott. Ing. Ing. e Tecnico Architetto P. 04/01	GG GGG Engineering & Graphics S.r.l. Ing. Gabriele Inseochi Dott. Ing. Ing. e Tecnico Architetto P. 04/01
UNING Società Anonima GA&M Prof. Ing. Matteo Ranieri Dott. Ing. Ing. e Tecnico Architetto P. 04/01	SETAC Servizi & Engineering Progettazione e Realizzazione Prof. Ing. Luigi Monterisi Dott. Ing. Ing. e Tecnico Architetto P. 04/01	ARKE INGEGNERIA S.r.l. Ing. Gioacchino Argarano Dott. Ing. Ing. e Tecnico Architetto P. 04/01	DOTT. GEOL. DAMILO GALLO Dott. Geol. Danilo Gallo Dott. Ing. Ing. e Tecnico Architetto P. 04/01
VISTO: IL RESPONSABILE DEL PROCEDIMENTO Dott. Ing. Giuseppe Danilo MALGERI	INTEGRATORE DELLE PRESTAZIONI SPECIALISTICHE Ing. Valerio BAJETTI	GEOLOGO Prof. Ing. GIORGI LUIGI MONTERISI	IL COORDINATORE DELLA SICUREZZA IN FASE DI PROGETTAZIONE Dott. Ing. Gianluca CICIRIELLO

DE024

**D - PROGETTO STRADALE
DE - BARRIERE DI SICUREZZA
DETTAGLI E PARTICOLARI COSTRUTTIVI - Tavola 3**

CODICE PROGETTO PROGETTO LIV. PRG. N. PRG.	NOME FILE T00PS00TRADC13A (Dett T4).dwg	REVISIONE	SCALA:
LO203 E 1801	CODICE ELAB. T00PS00TRADC13	A	varie
C			
B			
A	EMMISSIONE A SEGUITO RAPPORTO INTERMEDIO DI VERIFICA (TFC-C186001-04-ATF-RA-00001)	MARZO 2019	ING. MARCO LOPES
REV.	DESCRIZIONE	DATA	REDATTO VERIFICATO APPROVATO
			ING. GAETANO RANIERI ING. VALERIO BAJETTI