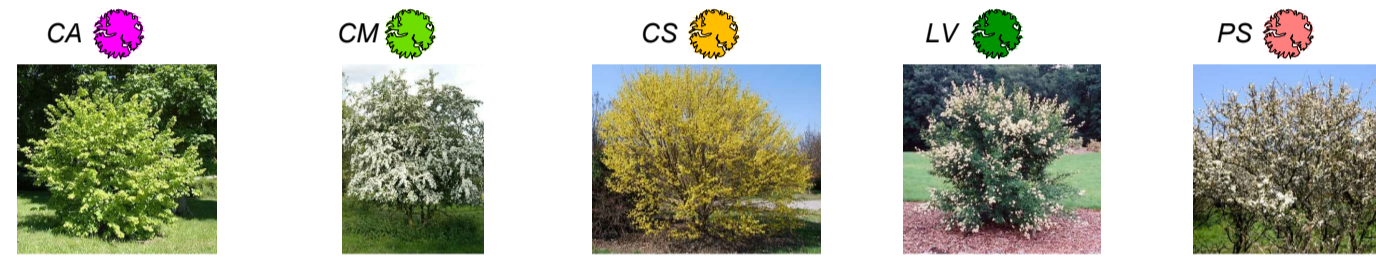
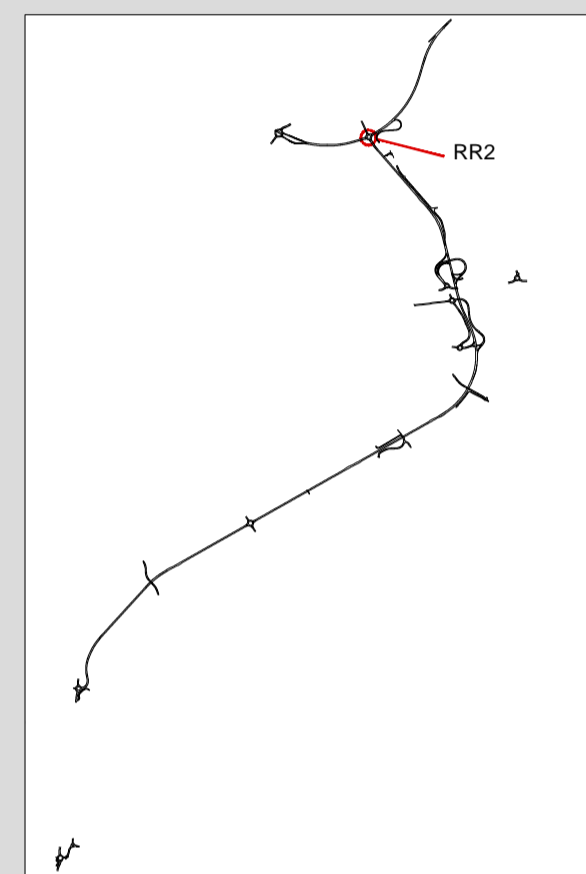
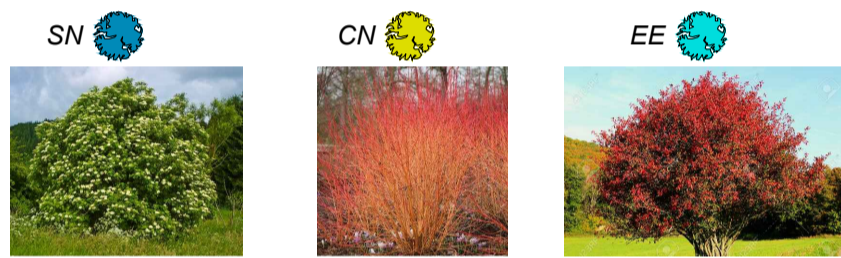


LEGENDA

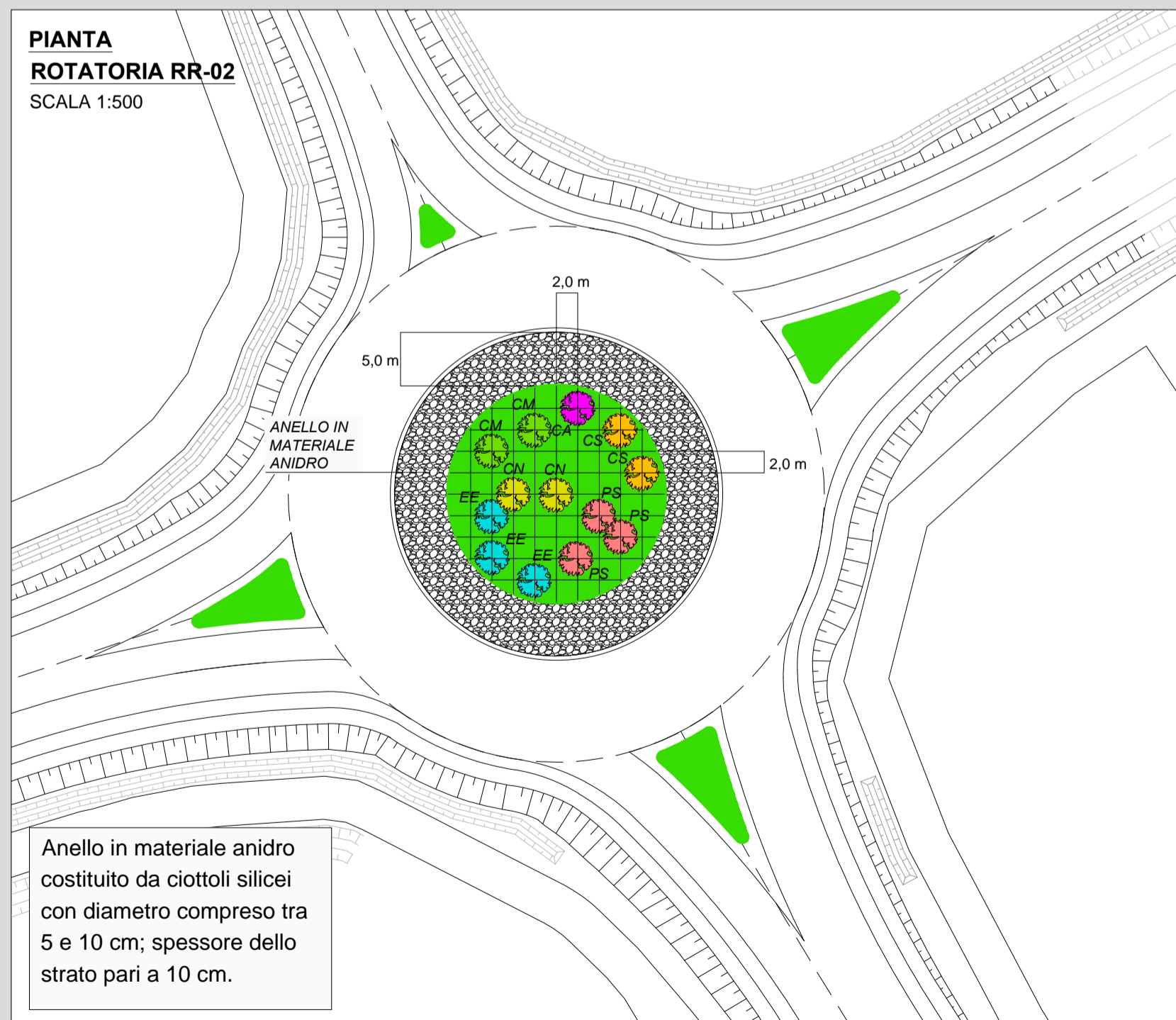
CA: CORYLUS AVELLANA CM: CRATAEGUS MONOGYNA CS: CORNUS MAS LV: LIGUSTRUM VULGARE PS: PRUNUS SPINOSA



SN: SAMBUCUS NIGRA CN: CORNUS SANGUINEA EE: EUONYMUS EUROPAEUS



PIANTA ROTATORIA RR-02
SCALA 1:500



Anello in materiale anidro costituito da ciottoli silicei con diametro compreso tra 5 e 10 cm; spessore dello strato pari a 10 cm.

SVINCOLO N. 5 (ALBAIRATE SUD) INTERVENTO RR2
SCALA 1:500

SPECIE ARBUSTIVE D'IMPIANTO		n°
Nome comune	Nome scientifico	
- BIANCOSPINO	- CRATAEGUS MONOGYNA	02
- NOCCIOLO	- CORYLUS AVELLANA	01
- CORNIOLO	- CORNUS MAS	02
- SANGUINELLO	- CORNUS SANGUINEA	02
- FUSAGGINE	- EUONYMUS EUROPAEUS	03
- PRUGNOLO	- PRUNUS SPINOSA	03

INERBIMENTO TOTALE mq 320



LAVORI DI COLLEGAMENTO TRA LA S.S.11 A MAGENTA E LA TANGENZIALE OVEST DI MILANO
VARIANTE DI ABBATEGRASSO E ADEGUAMENTO IN SEDE DEL TRATTO ABBATEGRASSO-VIGEVANO FINO AL PONTE SUL FIUME TICINO
1° STRALCIO DA MAGENTA A VIGEVANO - TRATTA C

PROGETTO ESECUTIVO

 Ing. Renato Vaira Codice del Reg. di Roma e provincia n° 4001/19	 Ing. Renato Del Prete Codice del Reg. di Bari e provincia n° 6571	 Arch. Nicoletta Frattini Codice del Reg. di Torino e provincia n° 4440/02	 EGG Engineering & Graphics S.r.l. Ing. Gabriella Inocenti Codice del Reg. di Roma e provincia n° 4429/01
 Ing. Renato Vaira Codice del Reg. di Torino e provincia n° 4001/19	 Prof. Ing. Luigi Monterisi Codice del Reg. di Bari e provincia n° 1171	 Ing. Gioacchino Angarano Codice del Reg. di Bari e provincia n° 6815	 Dott. Geol. Danilo Gallo Codice del Reg. di Roma e provincia n° 4429/01
 VISTO: IL RESPONSABILE DEL PROCEDIMENTO Dott. Ing. Giuseppe Danilo MALGERI	 INTEGRATORE DELLE PRESTAZIONI SPECIALISTICHE Ing. Valerio BAJETTI	 GEOLOGO Prof. Ing. Geol. Luigi MONTERISI	 IL COORDINATORE DELLA SICUREZZA IN FASE DI PROGETTAZIONE Ing. Gianluca CICIRIELLO

EA14

E - MITIGAZIONE AMBIENTALE

EA - OPERE A VERDE

PLANIMETRIA DI DETTAGLIO ROTATORIE - TAVOLA 1 DI 5

CODICE PROGETTO	NOME FILE	REVISIONE	SCALA:
PROGETTO: L0203	EA14-T01A00AMBPP13_B.dwg	B	1:500
LIV. PROG.: E	N. PROG.: 1801		
CODICE ELAB.: T01	I A 0 0 A M B P P 1 3		
C			
B	EMISSIONE A SEGUITO RAPPORTO INTERMEDIO DI VERIFICA (ITCF-C188001-07-ATF-RA-00001)	MARZO 2019	DOTT. MASSIMO FORNERI ING. GAETANO RANIERI ING. VALERIO BAJETTI
A	EMISSIONE	LUGLIO 2018	DOTT. MASSIMO FORNERI ING. GAETANO RANIERI ING. VALERIO BAJETTI
REV.	DESCRIZIONE	DATA	REDATTO VERIFICATO APPROVATO