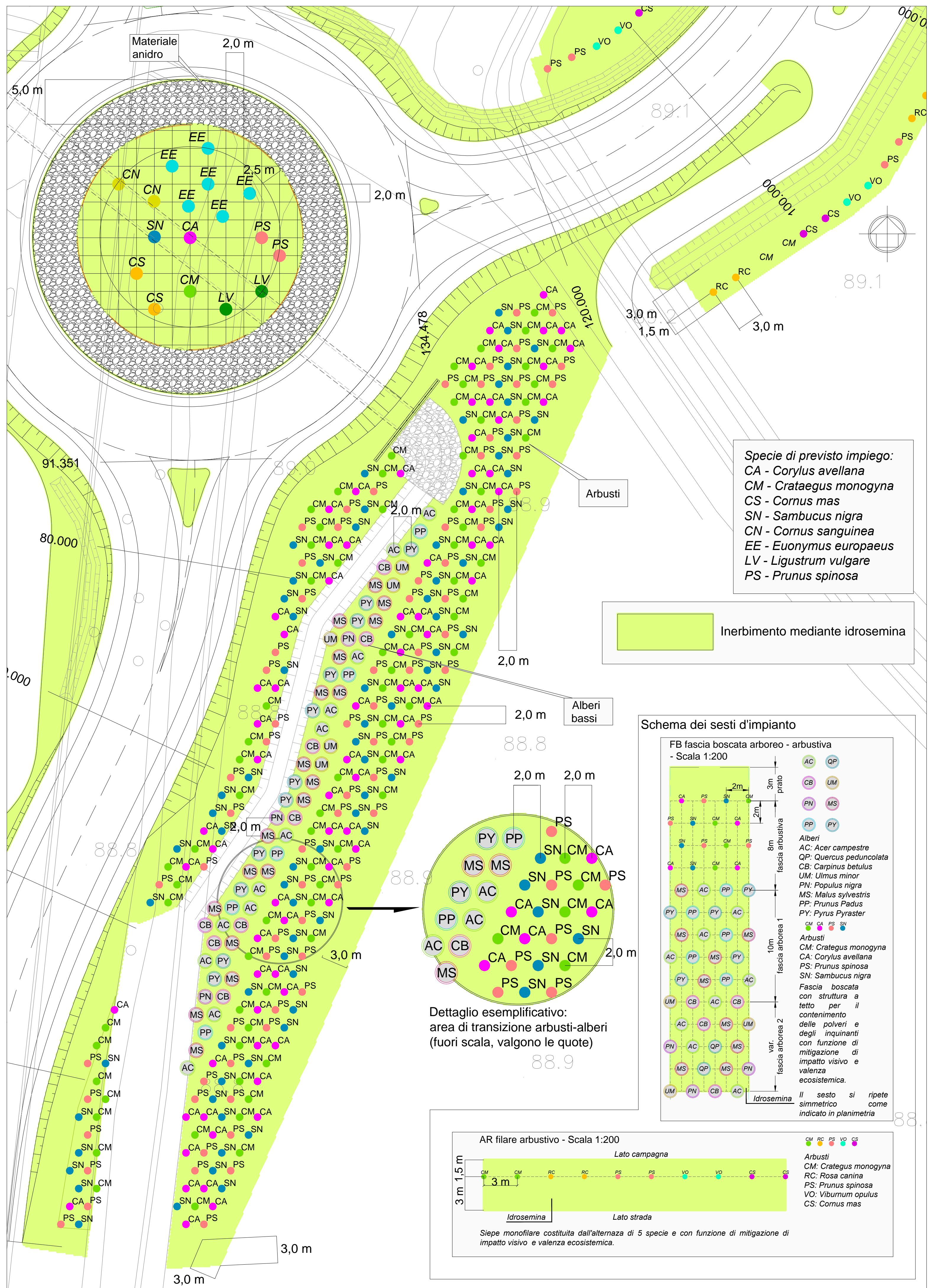
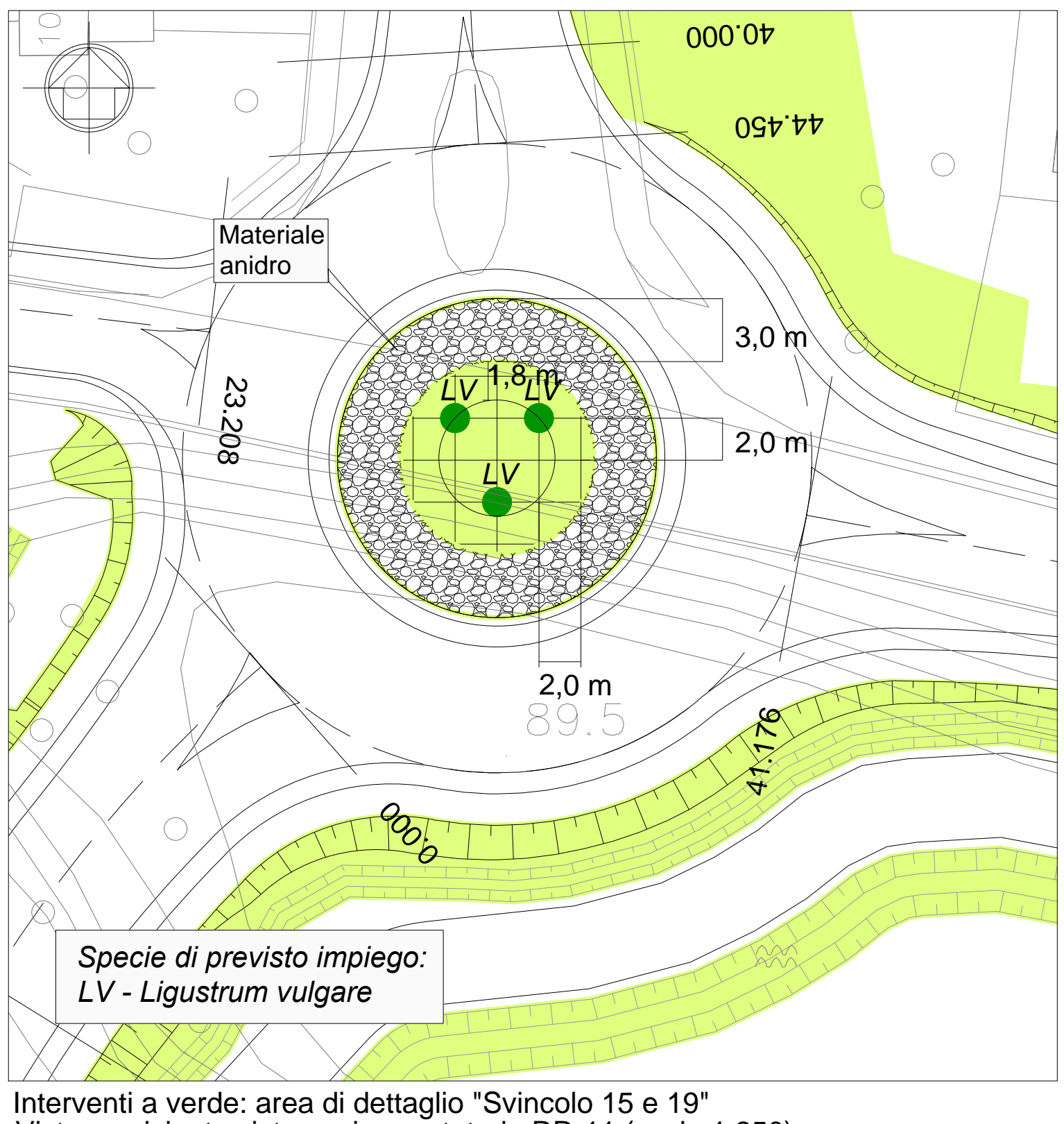
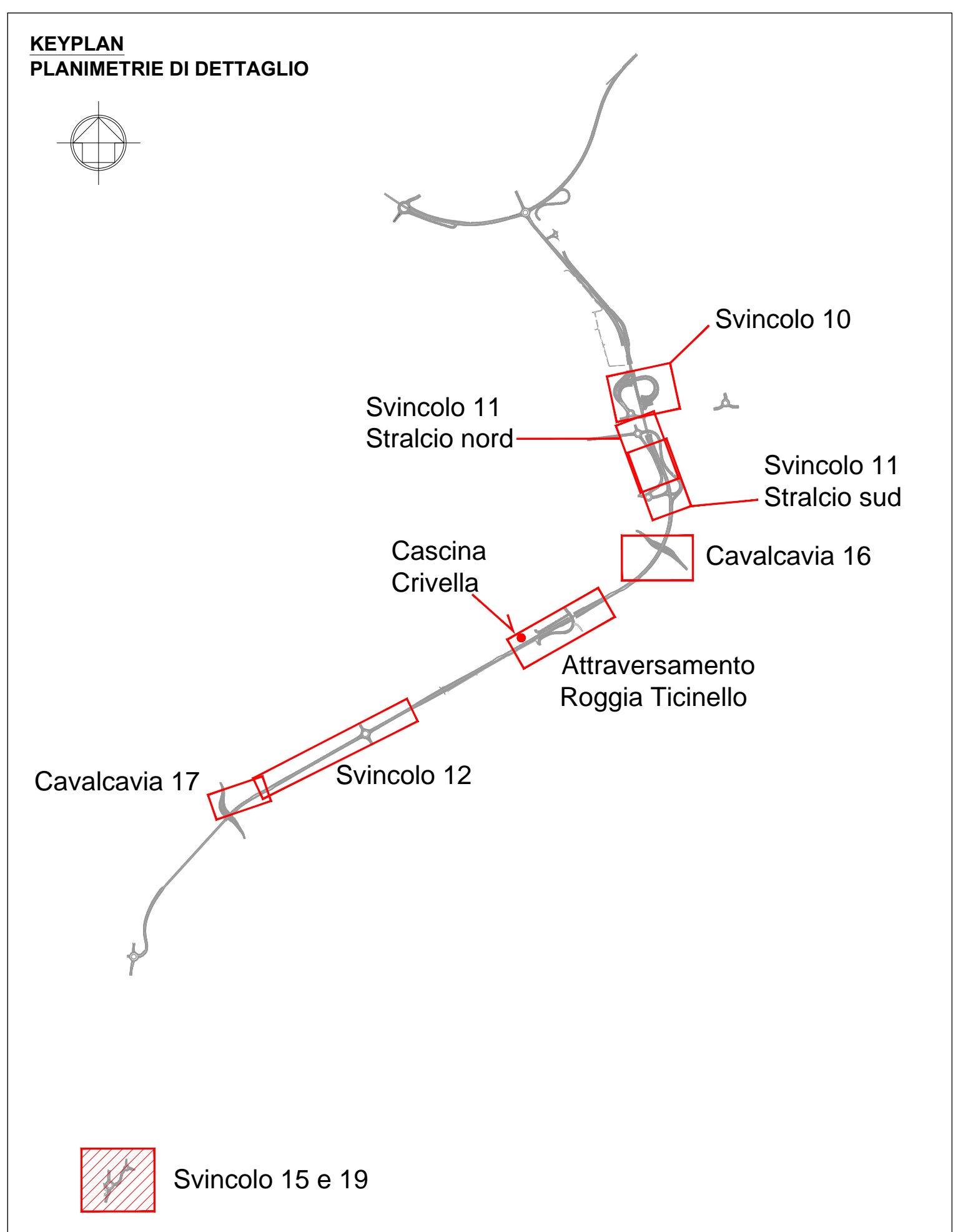


Interventi a verde: area di dettaglio "Svincolo 15 e 19" (scala 1:500)



Interventi a verde: area di dettaglio "Svincolo 15 e 19" - Vista ravvicinata Fascia boscata FB-24 e sistemazione rotatoria RR-10 (scala 1:250)



Interventi a verde: area di dettaglio "Svincolo 15 e 19" Vista ravvicinata sistemazione rotatoria RR-11 (scala 1:250)

ANAS S.p.A.
Direzione Progettazione e Realizzazione Lavori

LAVORI DI COLLEGAMENTO TRA LA S.S.11 A MAGENTA E LA TANGENZIALE OVEST DI MILANO
VARIANTE DI ABBIATEGRASSO-VIGEVANO E ADEGUAMENTO IN SEDE DEL TRATTO ABBIATEGRASSO-VIGEVANO FINO AL PONTE SUL FIUME TICINO
1° STRALCIO DA MAGENTA A VIGEVANO - TRATTA C

PROGETTO ESECUTIVO

STUDIO CORONA	ING. VALERIO BIANCHI	ING. RICCARDO DEL PRETE	ING. ANTONIO FERRARI	ING. GIUSEPPE BIANCHI
ING. VALERIO BIANCHI	ING. RICCARDO DEL PRETE	ING. ANTONIO FERRARI	ING. GIUSEPPE BIANCHI	ING. GIUSEPPE BIANCHI
ING. VALERIO BIANCHI	ING. RICCARDO DEL PRETE	ING. ANTONIO FERRARI	ING. GIUSEPPE BIANCHI	ING. GIUSEPPE BIANCHI
ING. VALERIO BIANCHI	ING. RICCARDO DEL PRETE	ING. ANTONIO FERRARI	ING. GIUSEPPE BIANCHI	ING. GIUSEPPE BIANCHI

VISTO: IL RESPONSABILE DEL PROCEDIMENTO
PRESTAZIONI SPECIALISTICHE
GEOLOGO
IL COORDINATORE DELLA SICUREZZA IN FASE DI PROGETTAZIONE

EA26
E - MITIGAZIONE AMBIENTALE
EA - OPERE A VERDE
PLANIMETRIA DI DETTAGLIO SVINCOLO 15 E 19

CODICE PROGETTO	NOME FILE	REVISIONE	SCALA
PROGETTO	EA26 - TO1A000AMBPP25_A.dwg		
LO2003	1801		
ELAB.	TO11A000AMBPP25		
REV.	DESCRIZIONE	DATA	REDDITO
C			
B			
A	EMMISSIONE	MARZO 2018	ING. GAETANO FORNERI
REV.	DESCRIZIONE	DATA	VERIFICATO
			ING. VALERIO BIANCHI

