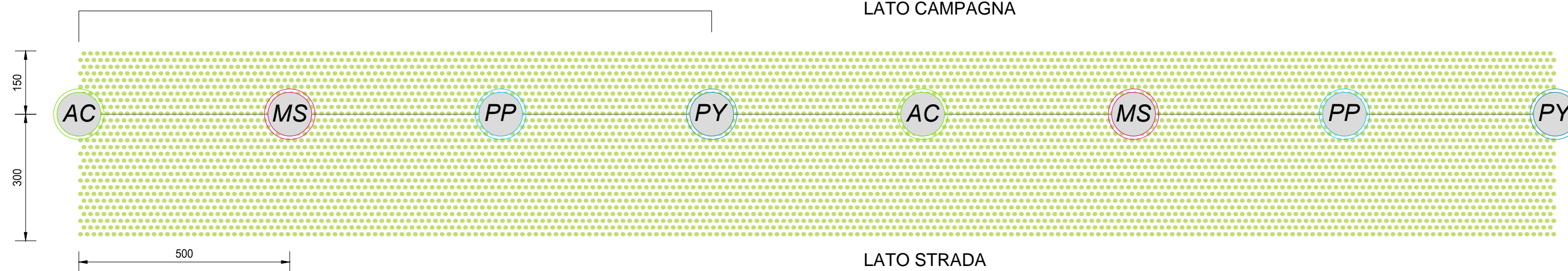


**SESTO DI IMPIANTO**

SCALA 1:100

ALTERNANZA SINGOLI ESEMPLARI DELLE 4 SPECIE ARBOREE PREVISTE

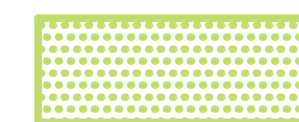
LATO CAMPAGNA



LATO STRADA



ALBERI  
AC: ACER CAMPESTRE  
MS: MALUS SYLVESTRIS  
PP: PRUNUS PADUS  
PY: PYRUS PYRAEASTER

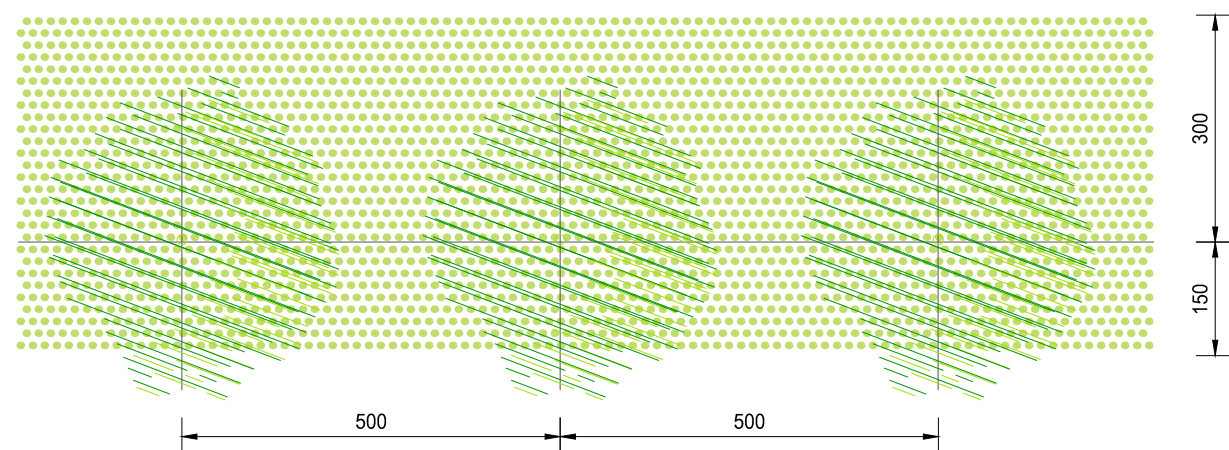


INERBIMENTO

**PIANTA**

SCALA 1:100

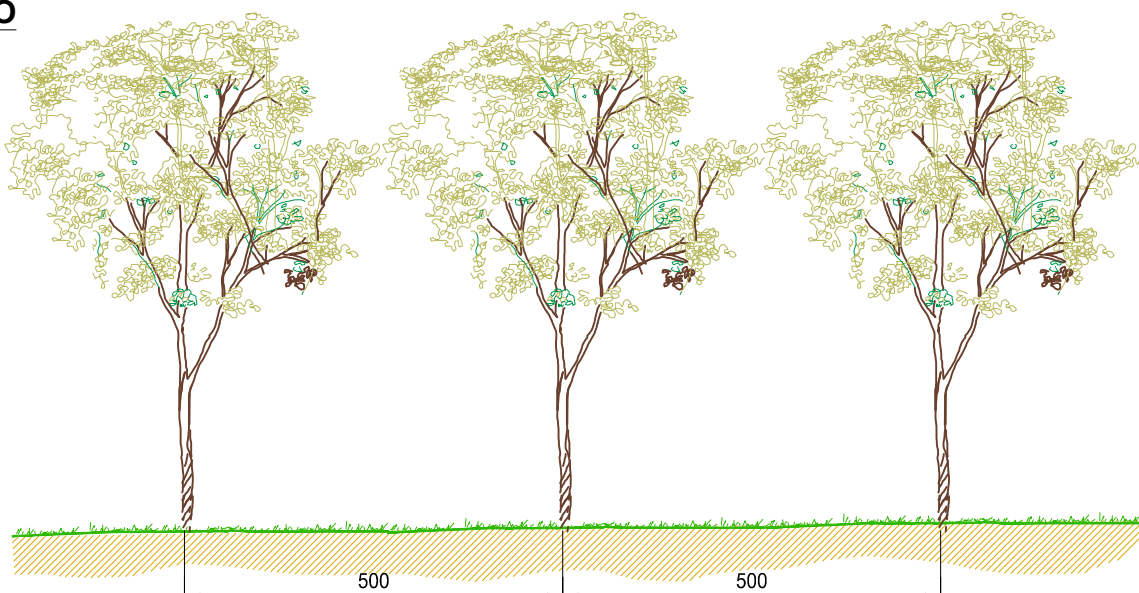
LATO STRADA



LATO CAMPAGNA

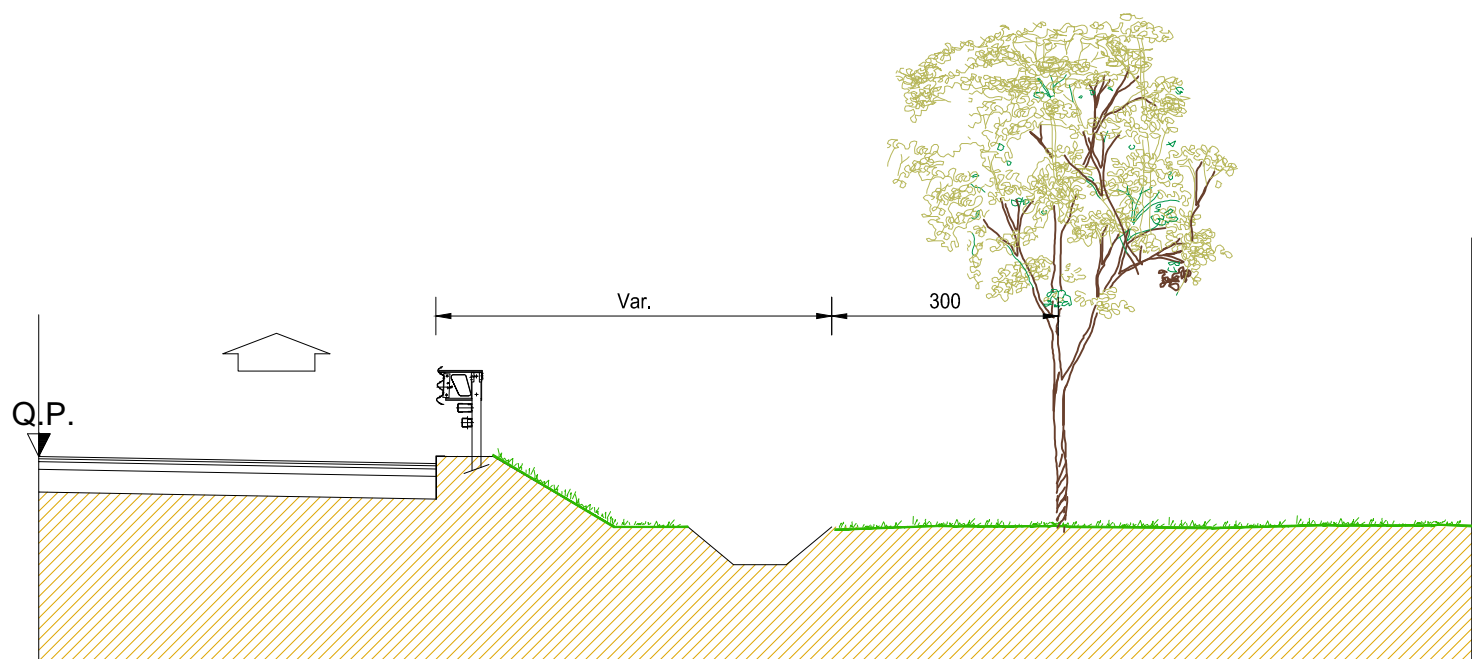
**PROSPETTO**

SCALA 1:100



**SEZIONE TIPO**

SCALA 1:100



**FI - FILARE ARBOREO**

SPECIE ARBOREE		h max.
NOME COMUNE	NOME SCIENTIFICO	
- ACERO CAMPESTRE	- ACER CAMPESTRE	10 m
- MELO SELVATICO	- MALUS SYLVESTRIS	10 m
- PADO	- PRUNUS PADUS	10 m
- PERASTRO	- PYRUS PYRAEASTER	10 m

- **TIPOLOGIA:** FILARE ARBOREO
- **DISPOSIZIONE:** FILARE ARBOREO SINGOLO DISPOSTO LINEARMENTE INTERASSE 5 M.
- **FUNZIONE:** MITIGAZIONE IMPATTO VISIVO, VALENZA ECOSISTEMICA.

**ANAS S.p.A.**  
Direzione Progettazione e Realizzazione Lavori

**LAVORI DI COLLEGAMENTO TRA LA S.S.11 A MAGENTA E LA TANGENZIALE OVEST DI MILANO**  
**VARIANTE DI ABBIATEGRASSO E ADEGUAMENTO IN SEDE DEL TRATTO ABBIATEGRASSO-VIGEVANO FINO AL PONTE SUL FIUME TICINO**  
**1° STRALCIO DA MAGENTA A VIGEVANO - TRATTA C**

**PROGETTO ESECUTIVO**

<b>STUDIO CORONA</b> Ing. Renato Vaira Ordine degli Ingg. di Torino e Provincia n° 4663 W	<b>ING. RENATO DEL PRETE</b> Ing. Renato Del Prete Ordine degli Ingg. di Bari e provincia n° 5072	<b>ECOPLAN</b> Arch. Nicoletta Frattini Ordine degli Arch. di Torino e provincia n° A-8433	<b>EG</b> EGS Engineering & Grafica S.r.l. Ing. Gabriele Incecchi Ordine degli Ingg. di Roma e provincia n° A-25102
<b>UNING</b> Società designata: GA&M Prof. Ing. Matteo Ranieri Ordine degli Ingg. di Bari e provincia n° 1137	<b>SETAC S.r.l.</b> Servizi & Engineering Trasporti Ambiente Costruzioni Prof. Ing. Luigi Monterisi Ordine degli Ingg. di Bari e provincia n° 1771	<b>ARKE' INGEGNERIA S.r.l.</b> Ing. Giacchino Angarano Ordine degli Ingg. di Bari e provincia n° 5970	<b>DOTT. GEOL. DANILLO GALLO</b> Dott. Geol. Danilo Gallo Ordine dei Geologi della Regione Puglia n° 588
<b>VISTO: IL RESPONSABILE DEL PROCEDIMENTO</b> Dott. Ing. Giuseppe Danilo MALGERI	<b>INTEGRATORE DELLE PRESTAZIONI SPECIALISTICHE</b> Ing. Valerio BAJETTI	<b>GEOLOGO</b> Prof. Ing. Geol. Luigi MONTERISI	<b>IL COORDINATORE DELLA SICUREZZA IN FASE DI PROGETTAZIONE</b> Ing. Gianluca CICIRIELLO

**EA28**

**E - MITIGAZIONE AMBIENTALE**

EA - OPERE A VERDE

TIPOLOGICO FI - FILARE ARBOREO

CODICE PROGETTO	NOME FILE	REVISIONE	SCALA:
PROGETTO LIV. PROG. N. PROG.	EA28-T01IA00AMBDI02_B.dwg		
LO203 E 1801	CODICE ELAB. T01IA00AMBDI02	B	1:100
REV.	DESCRIZIONE	DATA	REDATTO VERIFICATO APPROVATO
C			
B	EMISSIONE A SEGUITO RAPPORTO INTERMEDIO DI VERIFICA ITCF-C186001-07-ATF-RA-00001	MARZO 2019	DOTT. MASSIMO FORNERI ING. GAETANO RANIERI ING. VALERIO BAJETTI
A	EMISSIONE	LUGLIO 2018	DOTT. MASSIMO FORNERI ING. GAETANO RANIERI ING. VALERIO BAJETTI