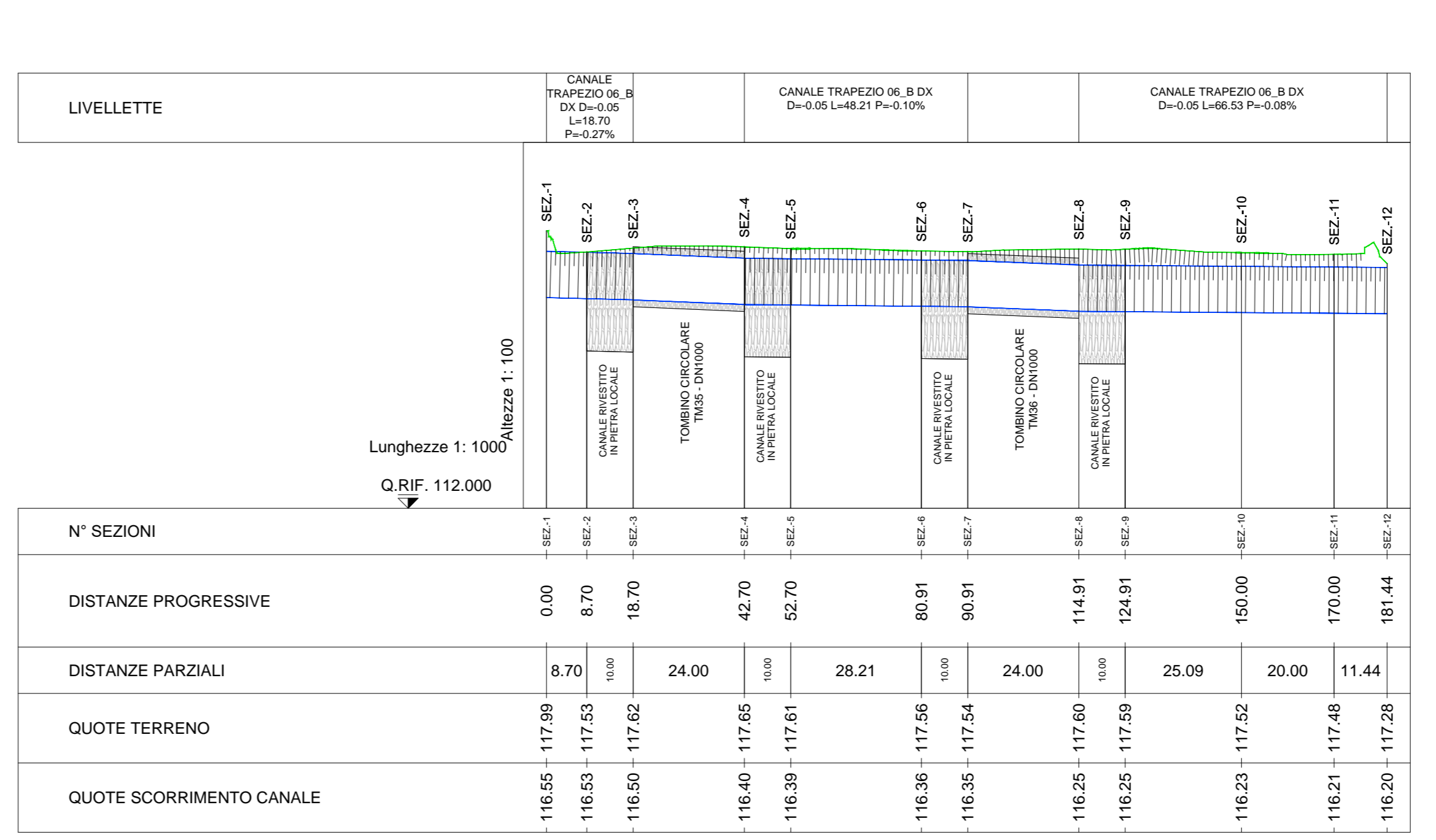
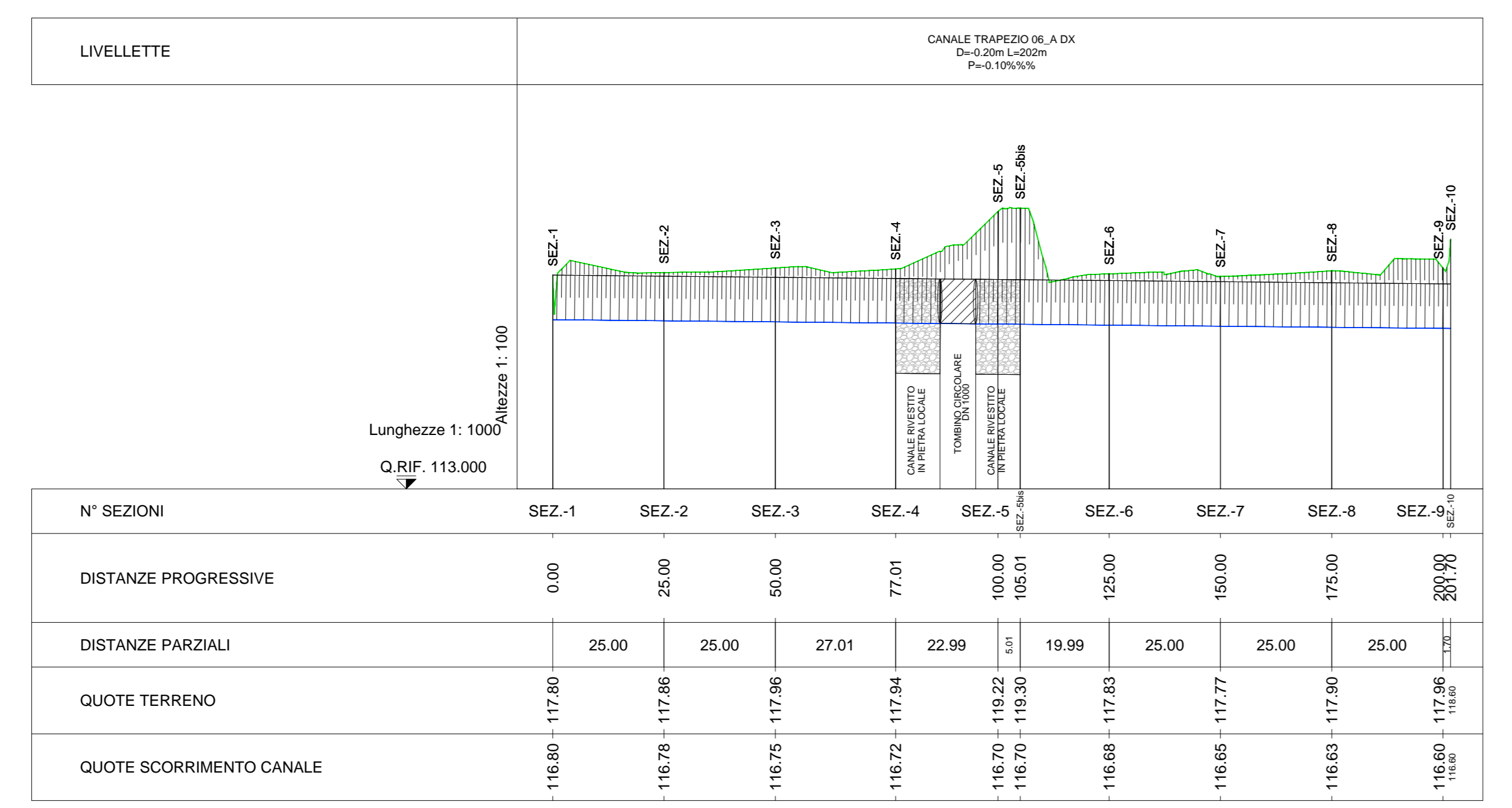


### PROFILO CANALE

SCALA 1:1.000 / 100

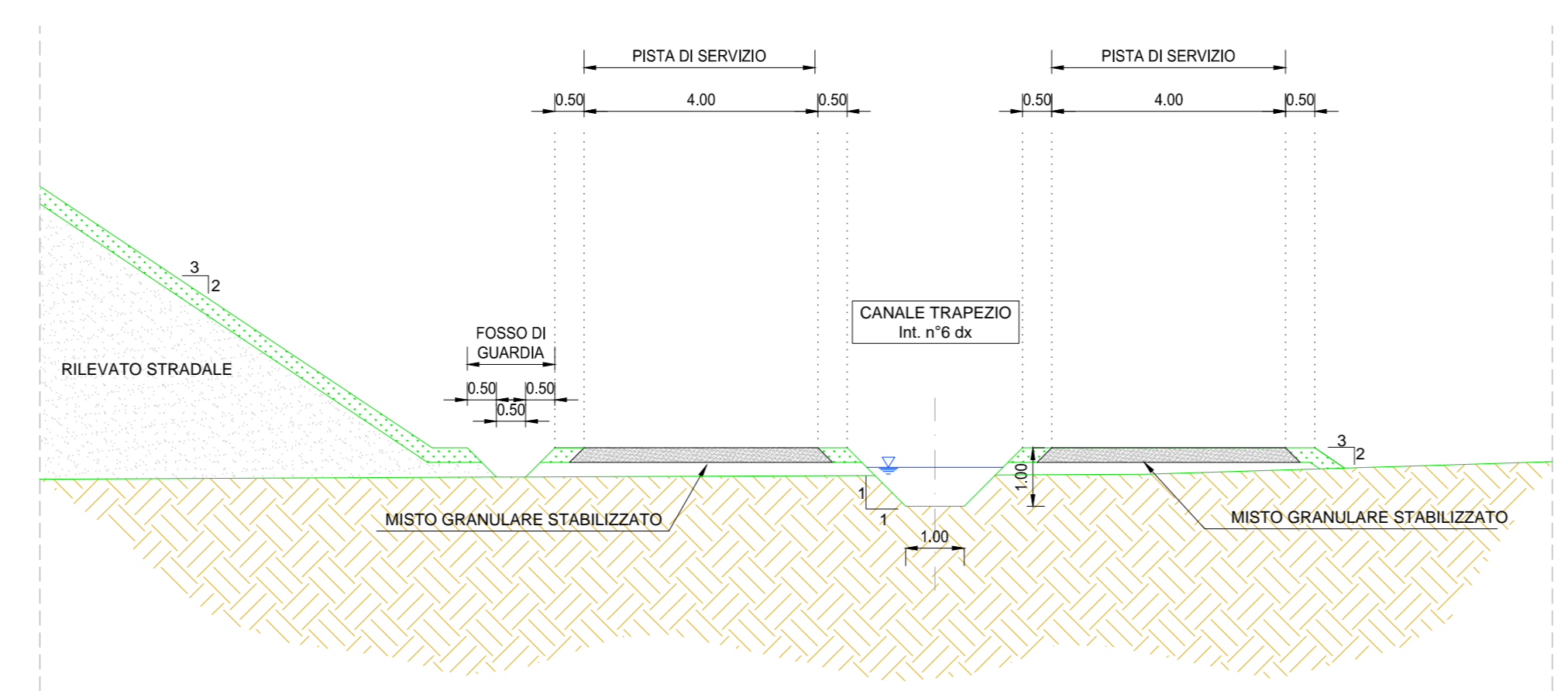


**LEGENDA**

- TERRENO
- CANALE

### SEZIONE TIPO CANALE

SCALA 1:100



**ANAS S.p.A.**  
Direzione Progettazione e Realizzazione Lavori

**LAVORI DI COLLEGAMENTO TRA LA S.S.11 A MAGENTA E LA TANGENZIALE OVEST DI MILANO**

**VARIANTE DI ABBIATEGRASSO E ADEGUAMENTO IN SEDE DEL TRATTO ABBIATEGRASSO-VIGEVANO FINO AL PONTE SUL FIUME TICINO**

**1° STRALCIO DA MAGENTA A VIGEVANO - TRATTA C**

**PROGETTO ESECUTIVO**

STUDIO CORONA	ING. Valerio Bassoli	ING. Renato Dal Pozzo	ECOPLAN	ING. Giacomo Fratini	ING. Gaetano Ranieri
ING. Renato Viani	ING. Marco Saverio	Prof. Ing. Luigi Montepi	ING. Giancarlo Girello	ING. Gaetano Ranieri	ING. Valerio Bassoli

VISTO IL RESPONSABILE DEL PROCESSIONE  
Integratore delle Prestazioni Specialistiche  
GEOLOGO  
IL COORDINATORE DELLA SICUREZZA IN FASE DI PROIEZIONE

**FB22**

**F - PROGETTO IDRAULICO**  
PLANIMETRIA, PROFILO E SEZIONE TIPO CANALE 6A E 6B DX

CODICE PROGETTO: FBZ2-T01002DRFP07\_B.dwg  
NOME FILE: FBZ2-T01002DRFP07\_B.dwg

PROGETTO: LO203 E 1801  
LIV. PROG.: E 1801  
N. PROG.: E 1801

REVISIONE: B  
SCALA: VARIE

REV.	DESCRIZIONE	DATA	REDATTO	VERIFICATO	APPROVATO
C	EMMISSIONE A SEGUITO DI RAPPORTO INTERMEDIO DI VERIFICA	FEBBRAIO 2019	ING. GIUSEPPE CRISA	ING. GAETANO RANIERI	ING. VALERIO BAIETTI
B	EMMISSIONE	SETTEMBRE 2018	ING. SIMONA BELLACAMIA	ING. GAETANO RANIERI	ING. VALERIO BAIETTI