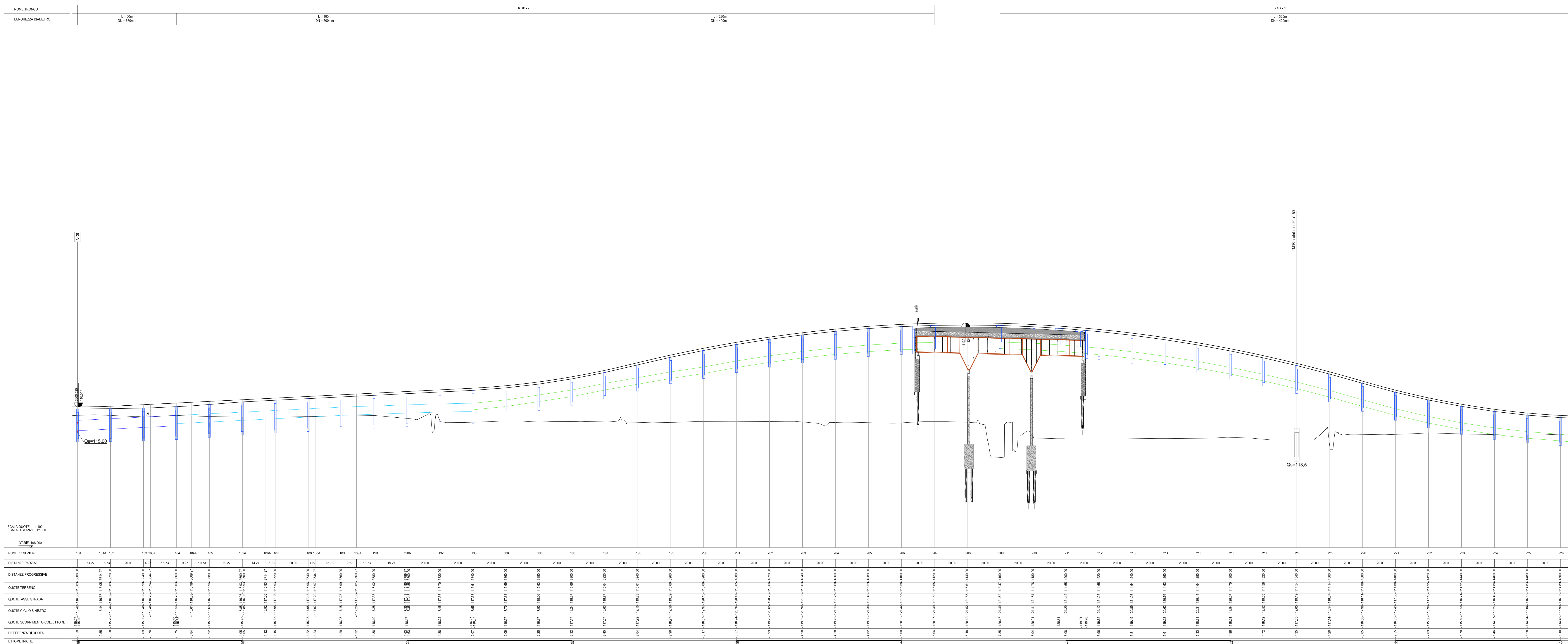
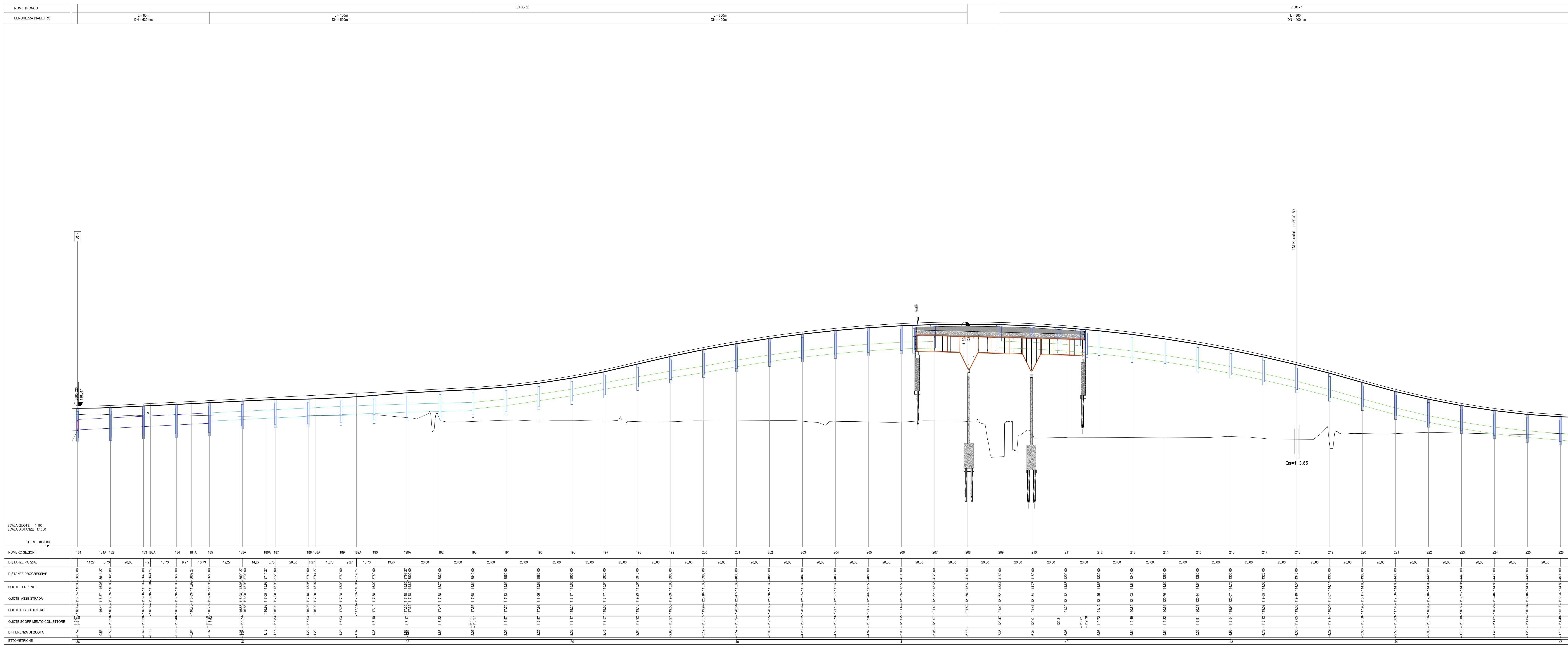


PROFILO CIGLIO SINISTRO



PROFILO CIGLIO DESTRO



LEGENDA	
	COLLETTORE IN PEAD Ø400 mm
	COLLETTORE IN PEAD Ø500 mm
	COLLETTORE IN PEAD Ø630 mm
	COLLETTORE IN PEAD Ø800 mm
	POZZETTO PREFABBRICATO IN C.A.

ANAS S.p.A.
Direzione Progettazione e Realizzazione Lavori

LAVORI DI COLLEGAMENTO TRA LA S.S.11 A MAGENTA E LA TANGENZIALE OVEST DI MILANO

VARIANTE DI ABBIATEGRASSO E ADEGUAMENTO IN SEDE DEL TRATTO ABBIATEGRASSO-VIGEVANO FINO AL PONTE SUL FIUME TICINO

1° STRALCIO DA MAGENTA A VIGEVANO - TRATTA C

PROGETTO ESECUTIVO

VISTO IL RESPONSABILE DEL PROCEDIMENTO

Ing. Giuseppe Danilo MALGERSI

INTEGRATORE DELLE PRESTAZIONI SPECIALISTICHE

Ing. Valerio BAJETTI

GEOLOGO

Prof. Ing. Luigi MONTERRI

IL COORDINATORE DELLA SICUREZZA IN FASE DI PROGETTAZIONE

Ing. Gianluca CICIRELLI

FC61

F - PROGETTO IDRAULICO

FC - RACCOLTA ACQUE DI PIATTAFORMA

PROFILI COLLETTORI DI SMALTIMENTO ACQUE DI PIATTAFORMA

TRATTO 1 - TAVOLA 05 DI 09

<p>CODICE PROGETTO</p> <p>PROGETTO: LO203</p>	<p>NOME FILE</p> <p>FC61-PMD00WDRFP05_B.dwg</p>	<p>REVISIONE</p> <p>SCALA: 1:1.000/100</p>
--	---	---

<p>C EMISSIONE A SEGUITO DI RAPPORTO INTERMEDIO DI VERIFICA</p>	<p>FEBBRAIO 2019</p>	<p>ING. GIUSEPPE CRISA'</p>	<p>ING. GAETANO RANIERI</p>	<p>ING. VALERIO BAJETTI</p>
<p>A EMISSIONE</p>	<p>SETTEMBRE 2018</p>	<p>ING. GIUSEPPE CRISA'</p>	<p>ING. GAETANO RANIERI</p>	<p>ING. VALERIO BAJETTI</p>
<p>REV. DESCRIZIONE</p>	<p>DATA</p>	<p>REDATTO</p>	<p>VERIFICATO</p>	<p>APPROVATO</p>