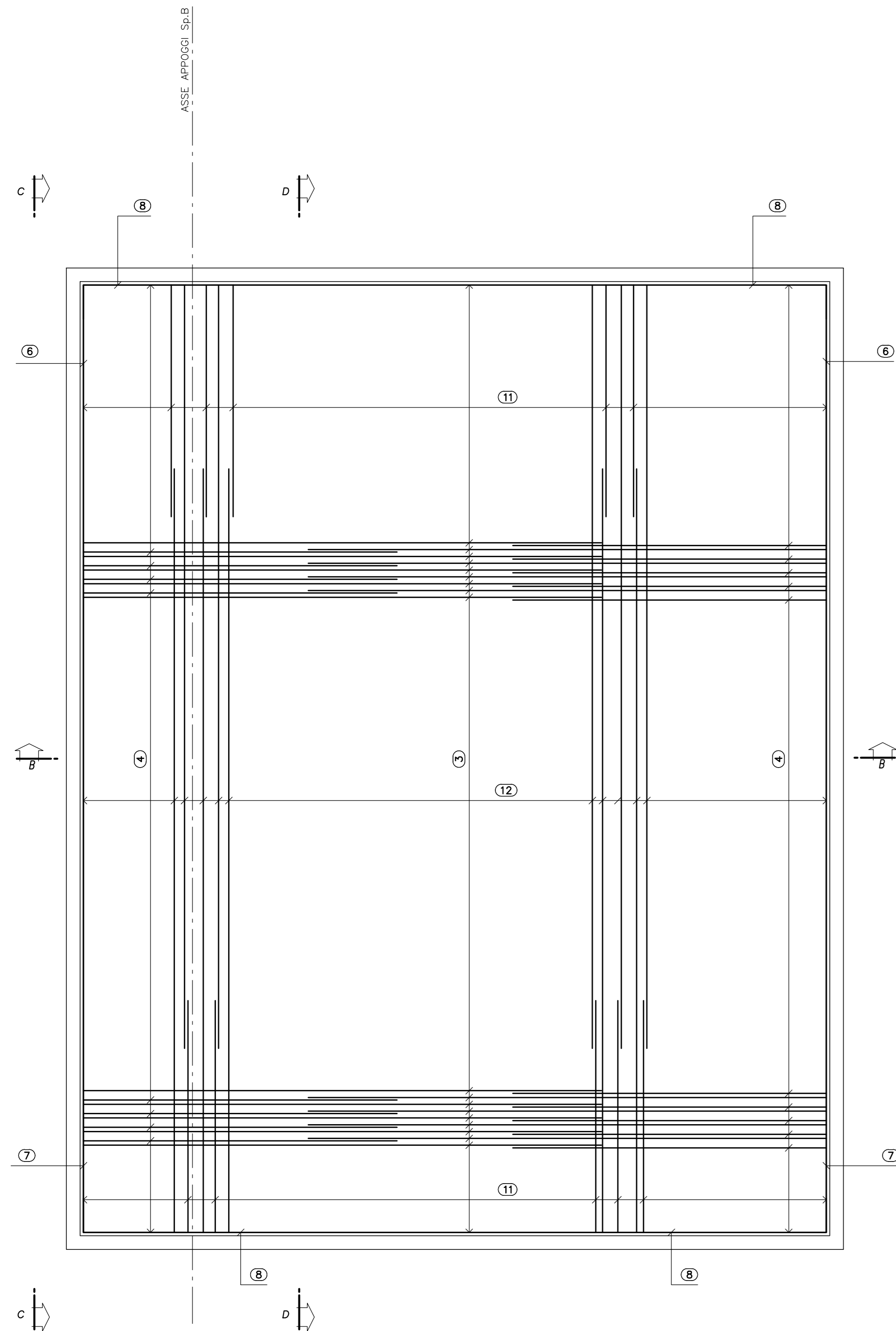
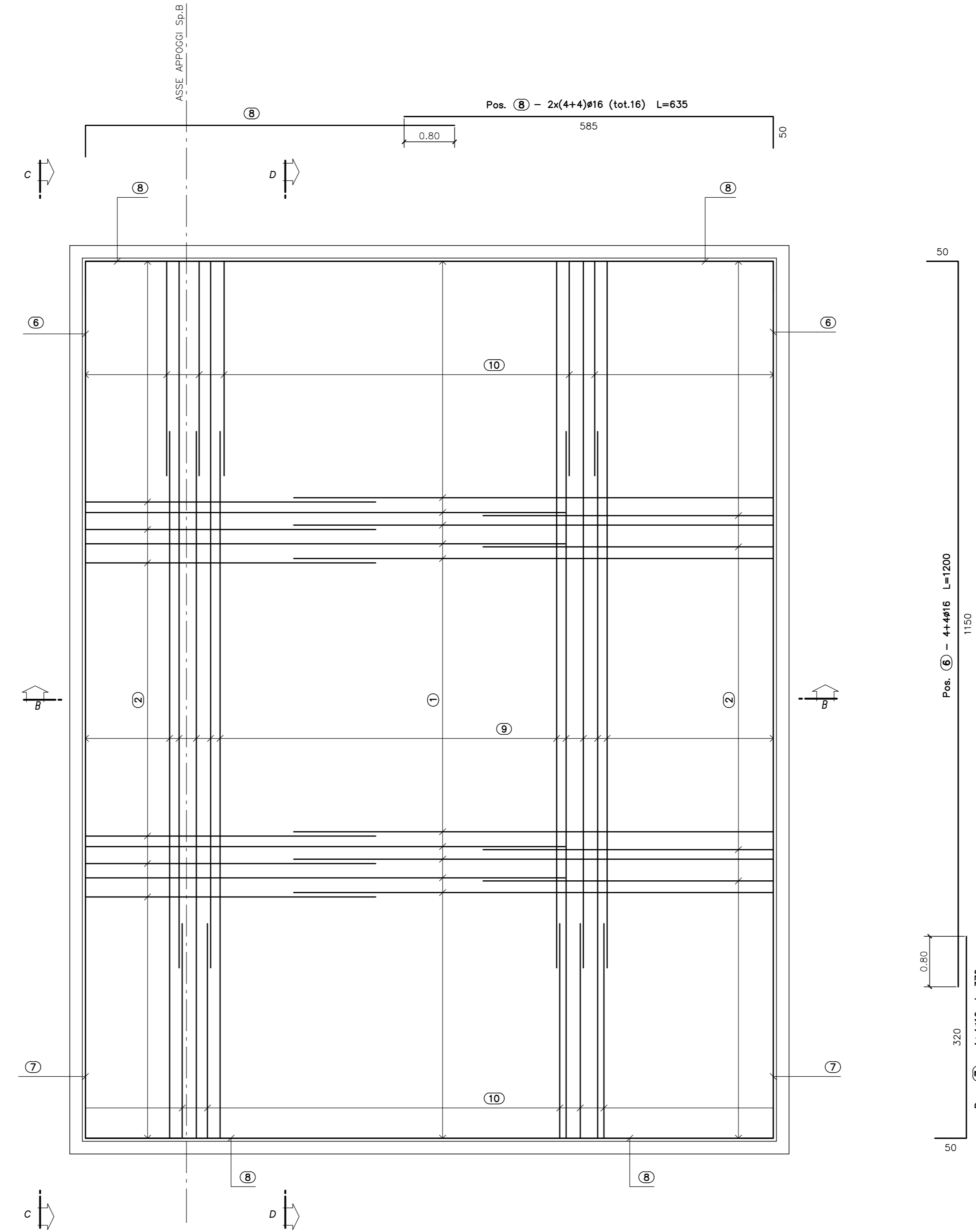


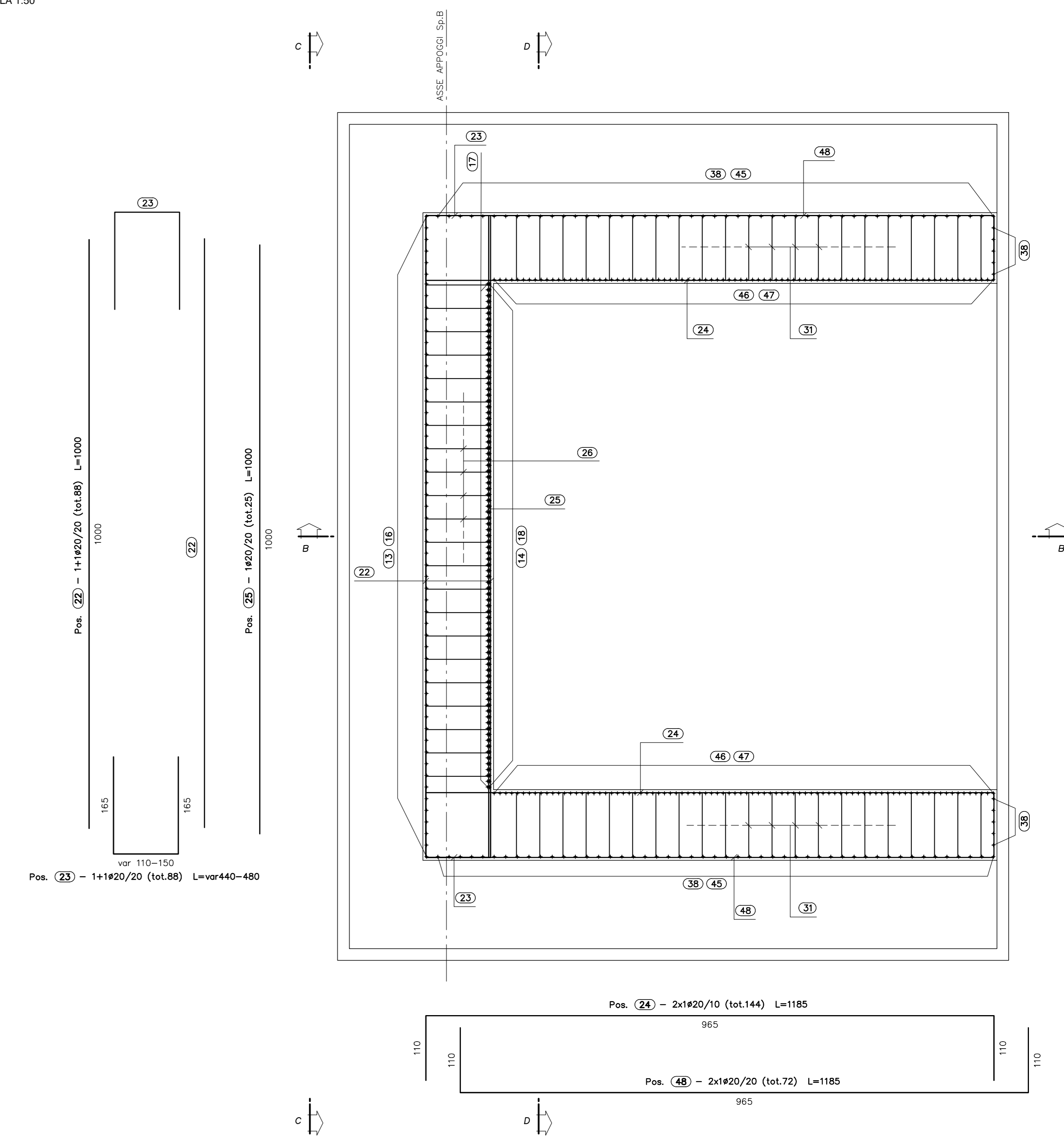
PIANTA FONDAZIONI INFERIORE
SCALA 1:50



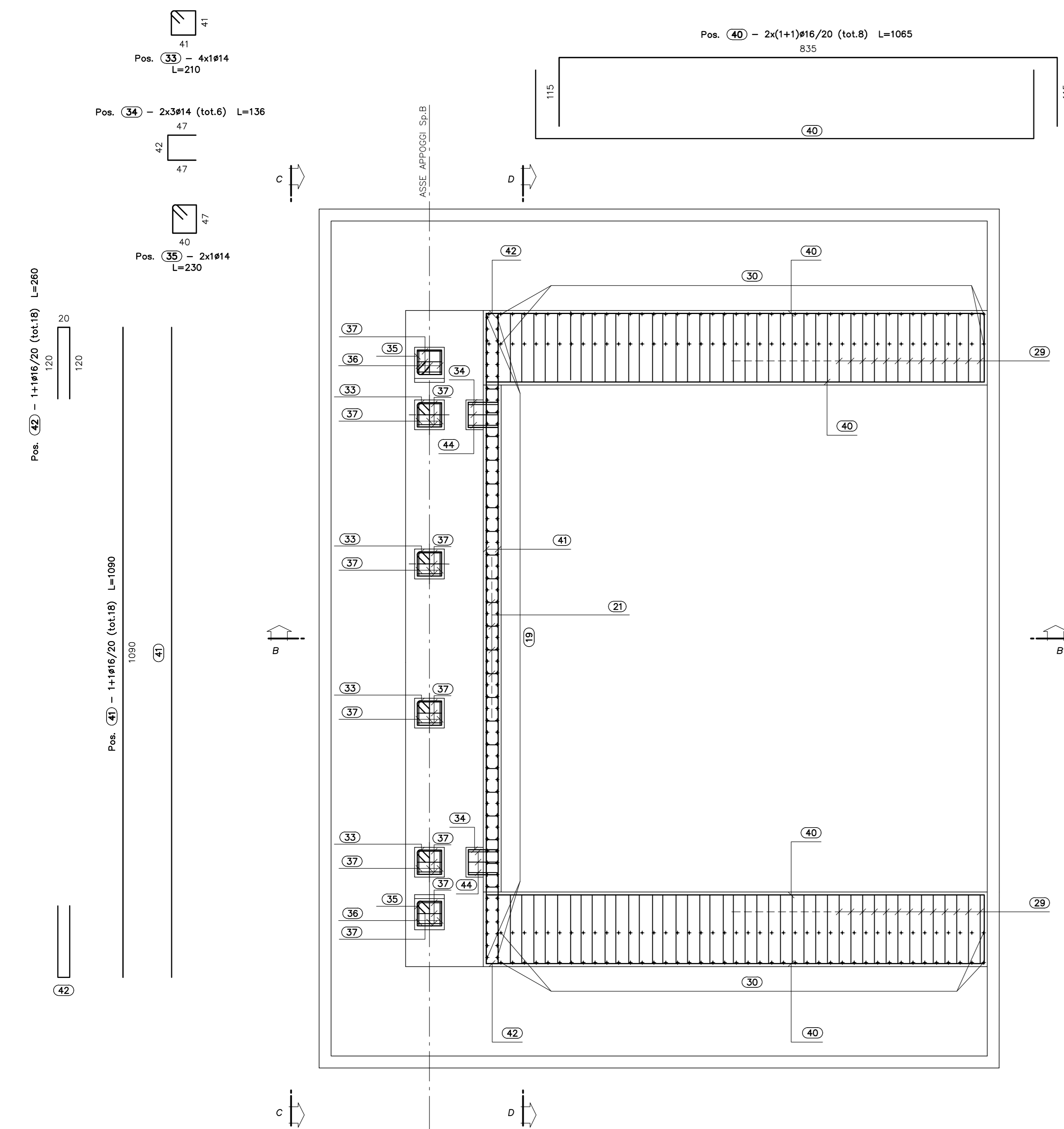
PIANTA FONDAZIONI SUPERIORE
SCALA 1:50



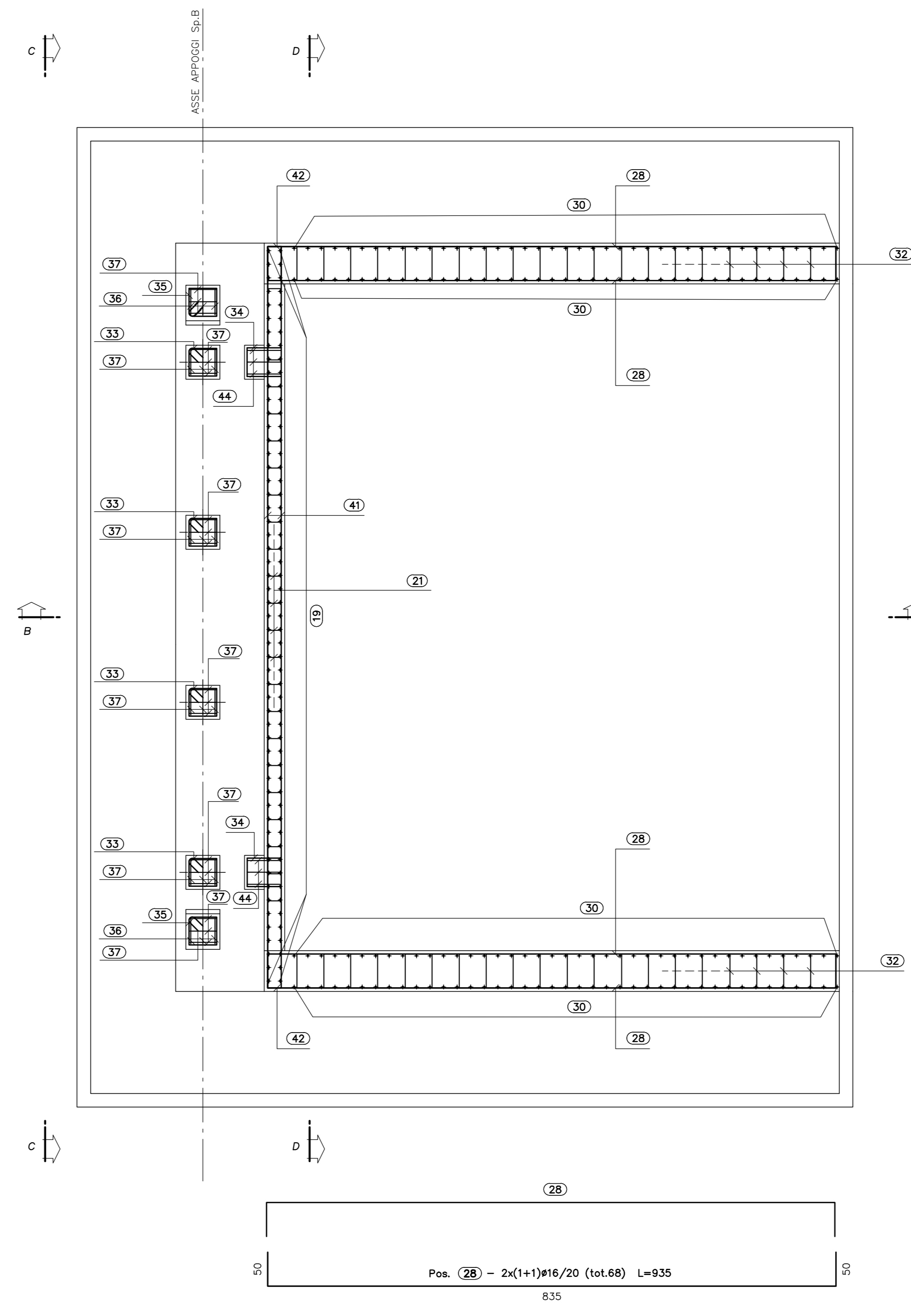
PIANTA SPICCATO
SCALA 1:50



VISTA DALL'ALTO
SCALA 1:50



SEZIONE A-A
SCALA 1:50



NOTE:
PER LA TABELLA MATERIALI SI RIMANDA ALL'ELABORATO HD01_P03CV16STRD01_B
COPRIFERRO NETTO MINIMO: 4.0cm

ANAS S.p.A.
Direzione Progettazione e Realizzazione Lavori

LAVORI DI COLLEGAMENTO TRA LA S.S.11 A MAGENTA E LA TANGENZIALE OVEST DI MILANO
VARIANTE DI ABBIATEGRASSO E ADEGUAMENTO IN SEDE DEL TRATTO ABBIATEGRASSO-VIGEVANO FINO AL PONTE SUL FIUME TICINO
1° STRALCIO DA MAGENTA A VIGEVANO - TRATTA C

PROGETTO ESECUTIVO

STUDIO CORONA Ing. Renato Del Prete	ING. RENATO DEL PRETE Ing. Renato Del Prete	ECOPLAN Ing. Nicola Falleri	EG Ing. Gabriele Esposito
UNING Ing. Renato Vanni	SETAC Prof. Ing. Luigi Ruggieri	ARKE Ing. Silvano Agostini	DOTI GEOL. DANIO SPILIO Dott. Geol. Danilo Gotti

VISTO IL RESPONSABILE DEL PROCEDIMENTO: *Giuseppe Malgeri*
INGEGNERE DELLE PRESTAZIONI SPECIALISTICHE: *Valerio Bartti*
GEOLOGO: *Luigi Monterseri*
IL COORDINATORE DELLA SICUREZZA IN FASE DI PROGETTAZIONE: *Giuseppe Malgeri*

HD26
H - PROGETTO STRUTTURALE - OPERE PRINCIPALI
HD - CV16 - CAVALCAVA
ARMATURA SPALLA B - TAVOLA 1 DI 2

CODICE PROGETTO: HD26_P03CV16STRAR08_B.dwg	NOME FILE: HD26_P03CV16STRAR08_B.dwg	REVISIONE: B	SCALA: 1:50
PROGETTO: LO203	LIV. PROG.: E	N. PROJ.: 1801	CODICE ELAB.: P03CV16STRAR08

C	EMMISSIONE A SEGUITO DI RAPPORTO INTERMEDIO DI VERIFICA (TCF-C18000-01-ATF-RA-0001)	MARZO 2019	ING. STEFANIA RUGGIERI	ING. GAETANO BANERI	ING. VALERIO BAIETTI
A	EMMISSIONE	SETTEMBRE 2018	ING. STEFANIA RUGGIERI	ING. GAETANO BANERI	ING. VALERIO BAIETTI
REV.	DESCRIZIONE	DATA	REDATTO	VERIFICATO	APPROVATO