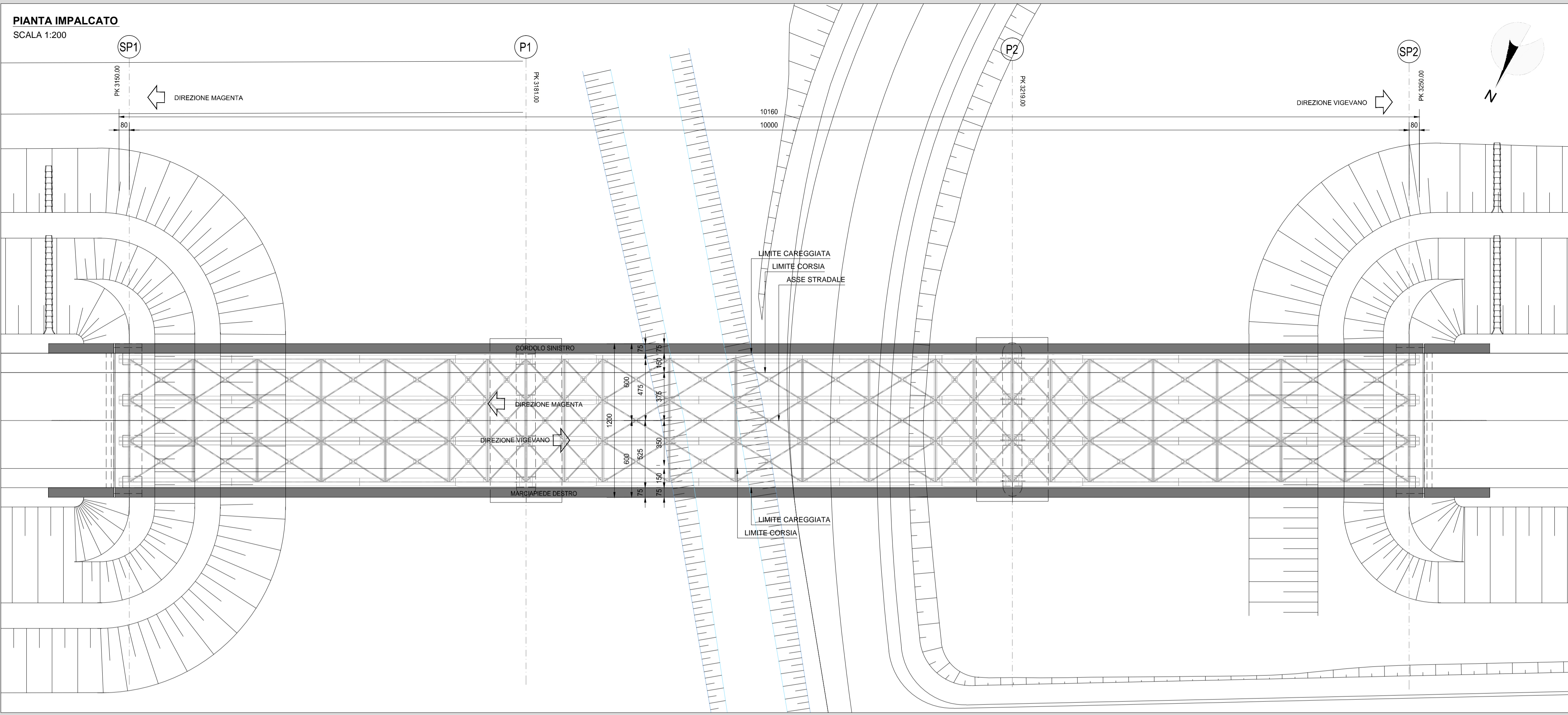
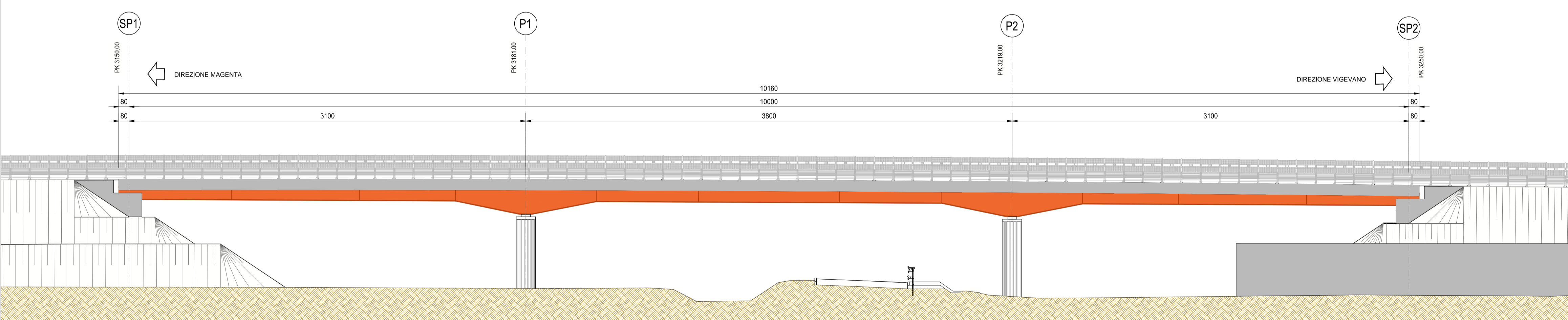


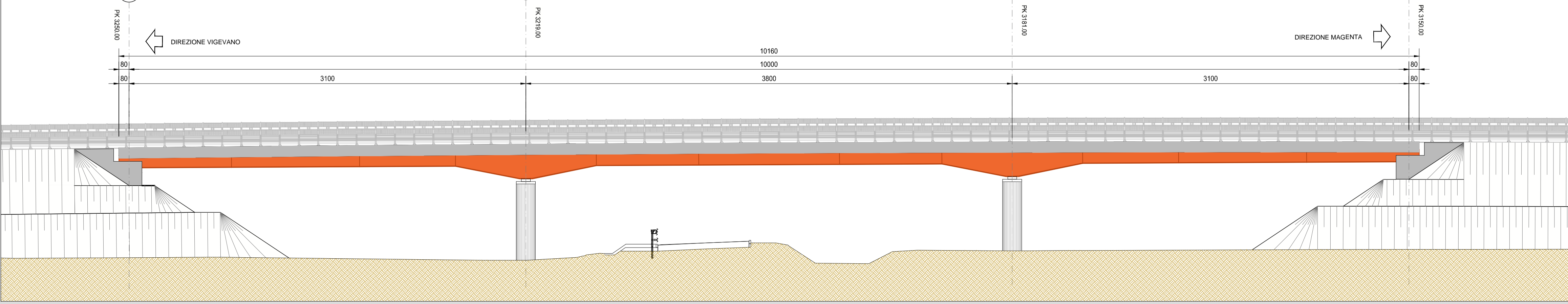
PIANTA IMPALCATO
SCALA 1:200



PROSPETTO NORD
SCALA 1:200



PROSPETTO NORD
SCALA 1:200



RICHIAMI AD ALTRI ELABORATI

PER LA DEFINIZIONE DELLE CARATTERISTICHE DEI MATERIALI **HE06 - P03PO02STRSC01**



ANAS S.p.A.
Direzione Progettazione e Realizzazione Lavori

LAVORI DI COLLEGAMENTO TRA LA S.S.11 A MAGENTA E LA TANGENZIALE OVEST DI MILANO

VARIANTE DI ABBATEGRASSO E ADEGUAMENTO IN SEDE DEL TRATTO ABBATEGRASSO-VIGEVANO FINO AL PONTE SUL FIUME TICINO

1° STRALCIO DA MAGENTA A VIGEVANO - TRATTA C

PROGETTO ESECUTIVO

 Ing. Renato Vaira Cof. Ing. Reg. n. 1000/1978 Tovate (Le) - P.I. 01121110211	 Ing. Renato Del Prete Cof. Ing. Reg. n. 1000/1978 Bari - P.I. 01121110211	 Arch. Nicoletta Frattini Cof. Ing. Reg. n. 1000/1978 Bari - P.I. 01121110211	 Ing. Gabriele Inesochi Cof. Ing. Reg. n. 1000/1978 Bari - P.I. 01121110211
 Ing. Renato Vaira Cof. Ing. Reg. n. 1000/1978 Tovate (Le) - P.I. 01121110211	 Prof. Ing. Luigi Montersì Cof. Ing. Reg. n. 1000/1978 Bari - P.I. 01121110211	 Ing. Gioacchino Angerano Cof. Ing. Reg. n. 1000/1978 Bari - P.I. 01121110211	 Dott. Geol. Danilo Gallo Cof. Ing. Reg. n. 1000/1978 Bari - P.I. 01121110211

 Dott. Ing. Giuseppe Danilo MALGERI	 Ing. Valerio BAJETTI	 Prof. Ing. Luigi MONTERSÌ	 Ing. Gianluca CICIRELLO
-----------------------------------------------------------------------------------------------------------------------------	---------------------------------------------------------------------------------------------------------------	--------------------------------------------------------------------------------------------------------------------	------------------------------------------------------------------------------------------------------------------

HE08		H - PROGETTO STRUTTURALE OPERE PRINCIPALI	
HE08-PO02 - PONTE ROGGIA TICINELLO		PLANIMETRIA E PROSPETTI DELL'OPERA (DX E SX)	
CODICE PROGETTO	NOME FILE	REVISIONE	SCALA:
PROGETTO	HE08-PO02STRDI02_A.dwg		
LO2 03 E 18 01	CODICE ELAB.	P 03 P 02 S T R D I 02	A 1:200
C			
B			
A	EMISSIONE		ING. GAETANO RANIERI ING. VALERIO BAJETTI
REV.	DESCRIZIONE	DATA	REDDATO VERIFICATO APPROVATO