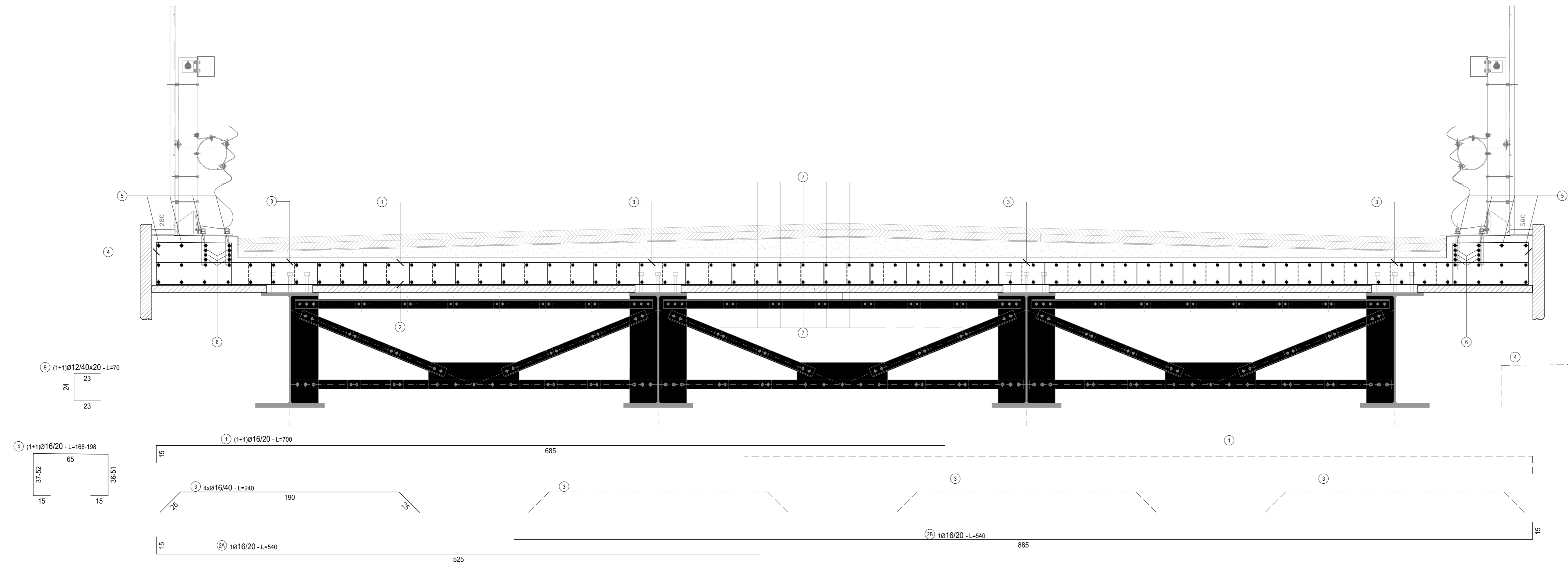
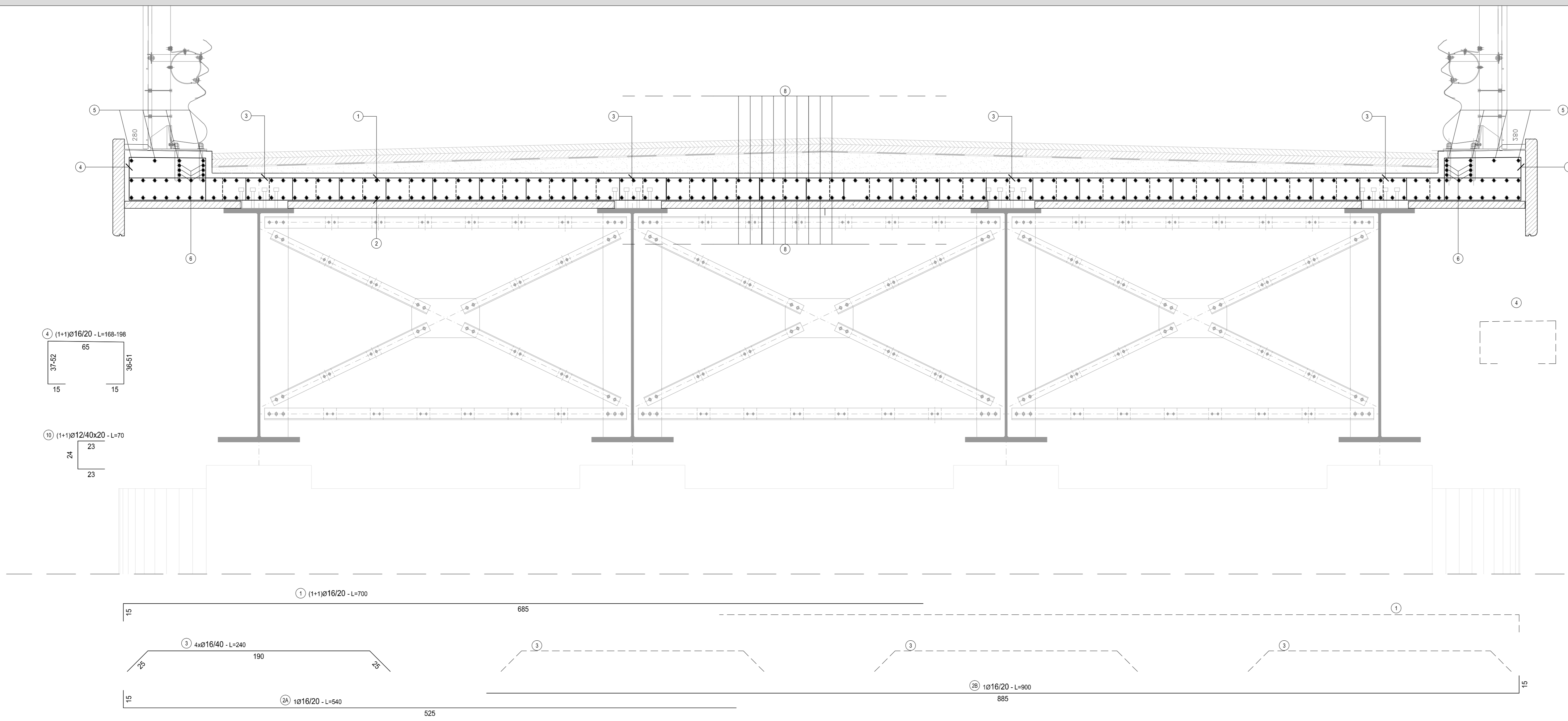


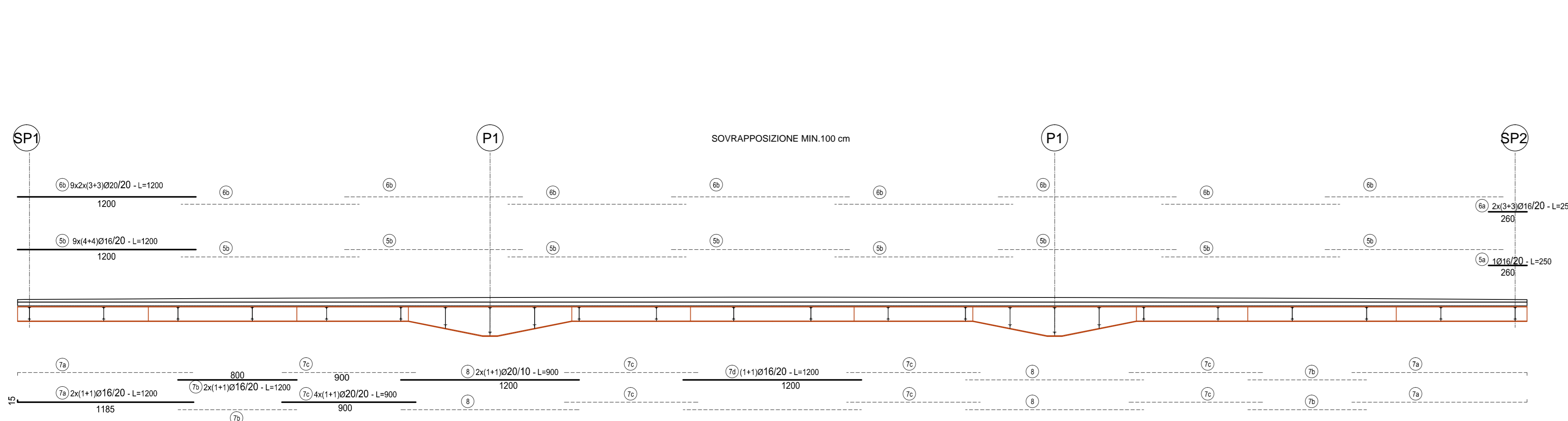
SEZIONE TRASVERSALE TIPO (META' SEZIONE)
SCALA 1:20



SEZIONE TRASVERSALE IN CORRISPONDENZA DELLA PILA (META' SEZIONE)
SCALA 1:20



SEZIONE LONGITUDINALE
SCALA 1:200



DISTINTA FERRI DI ARMATURA
SCALA -----

SOLETTA IMPALCATO											
POS	NOTA	φ [mm]	PASSO [cm]	A [cm]	B [cm]	C [cm]	D [cm]	L [cm]	N. Bar.	L.TOT [cm]	KG
1	1+1	16	20	685	25	-	-	710	1016	721360	11 379,71
2A	1	16	20	525	15	-	-	540	508	274320	4 327,50
2B	1	16	20	885	15	-	-	900	508	457200	7 212,49
3	4	16	40	25	190	25	-	240	1016	243840	3 846,66
4	1+1	16	20	-	-	-	-	183	1016	185928	2 933,06
5a	1	16	20	250	-	-	-	250	8	2000	31,55
5b	9x4	16	20	1200	-	-	-	1200	72	86400	1 362,99
6a	2x(3+3)	16	20	260	-	-	-	260	12	3120	49,22
6b	9x(3+3)	16	20	1200	-	-	-	1200	108	129600	2 044,49
7 a	2x(1+1)	16	20	1185	15	-	-	1200	240	288000	4 543,30
7 b	2x(1+1)	16	20	1200	-	-	-	1200	240	288000	4 543,30
7 c	4x(1+1)	20	20	900	-	-	-	900	480	432000	10 643,37
7 d	(1+1)	16	20	1200	-	-	-	1200	120	144000	2 271,65
8	2x(1+1)	20	10	1200	-	-	-	1200	480	576000	14 197,82
9	1+1	12	40x20	23	24	23	-	70	15240	1066800	9 466,40
PESO TOTALE ARMATURA [kg]										78 858,55	

TABELLA RIEPILOGATIVA DIAMETRI		
φ [mm]	L.TOT [cm]	KG
10	0	0,00
12	1066800	9 466,40
16	2823768	44 545,96
20	1008000	24 846,19
TOT (KG)		78 858,55

RICHIAMI AD ALTRI ELABORATI
PER LA DEFINIZIONE DELLE CARATTERISTICHE DEI MATERIALI **HE06 - P03P002STRSC01**

ANAS S.p.A.
Direzione Progettazione e Realizzazione Lavori
LAVORI DI COLLEGAMENTO TRA LA S.S.11 A MAGENTA E LA TANGENZIALE OVEST DI MILANO
VARIANTE DI ABBIEGRASSO E ADEGUAMENTO IN SEDE DEL TRATTO ABBIEGRASSO-VIGEVANO FINO AL PONTE SUL FIUME TICINO
1° STRALCIO DA MAGENTA A VIGEVANO - TRATTA C

PROGETTO ESECUTIVO

STUDIO CORONA Ing. Renato Vanni Arch. Roberto Vanni	ING. RENATO DEL PRETE Ing. Renato Del Prete	ECOPLAN Arch. Nicola Fattori	EG Ing. Gabriele Esposito
UNING Prof. Ing. Valerio Saveri	SETAC Prof. Ing. Luigi Monteberti	ARKE Ing. Gianluca Cocchiello	DOTI GEOL. DANIELE GALLO Dott. Geol. Enrico Gallo

VISTO IL RESPONSABILE DEL PROCEDIMENTO: *Giuseppe...*
INGEGNERE DELLE PRESTAZIONI SPECIALISTICHE: *Valerio Saveri*
GEOLOGO: *Luigi Monteberti*
IL COORDINATORE DELLA SICUREZZA IN FASE DI PROGETTAZIONE: *Gianluca Cocchiello*

HE13
H - PROGETTO STRUTTURALE OPERE PRINCIPALI
HE - P002 - PONTE ROGGIA TICINELLO
ARMATURA SOLETTA

CODICE PROGETTO: LO203	NOME FILE: HE13-P03P002STRAR01_A.dwg	REVISIONE: A	SCALA: 1:20 1:200
PROGETTO: LO203	N. PROG.: E 1801	ELAB.: P03P002STRAR01	

C			
B			
A	EMISSIONE		ING. GAETANO SANIERI
REV.	DESCRIZIONE	DATA	REDAITTO
			ING. VALERIO SAIETTI
			APPROVATO