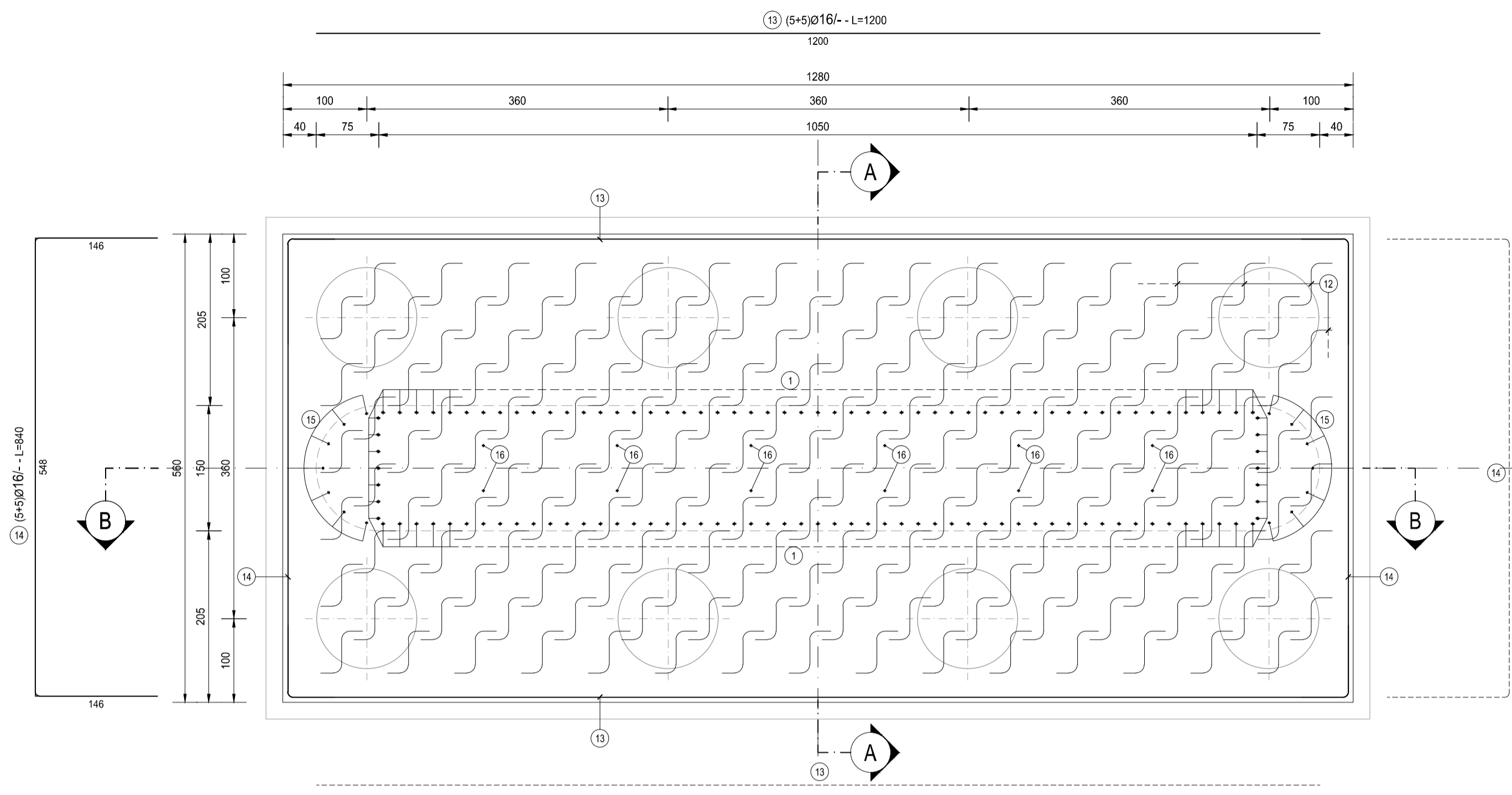
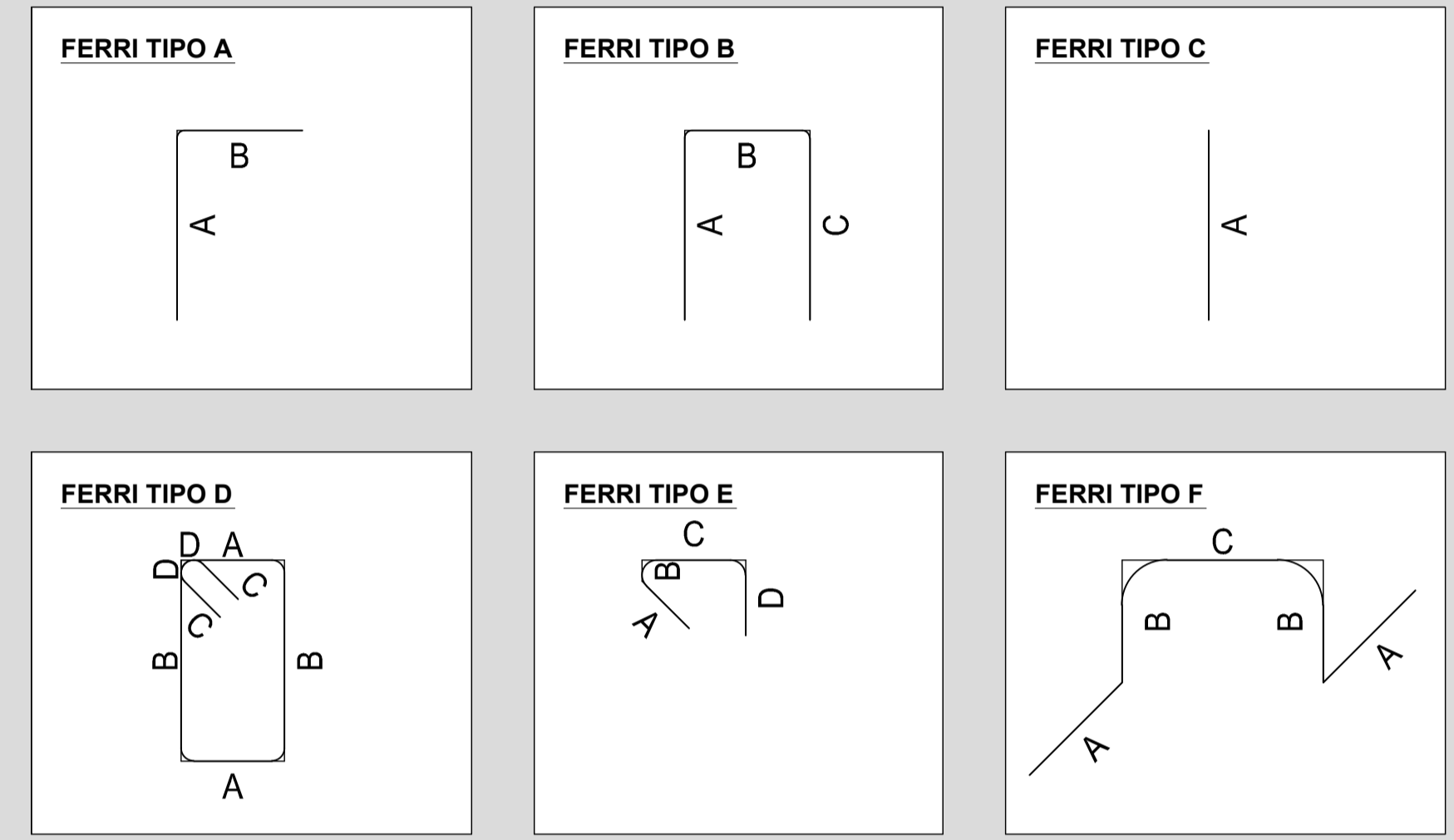


PIANTA  
SCALA 1:50

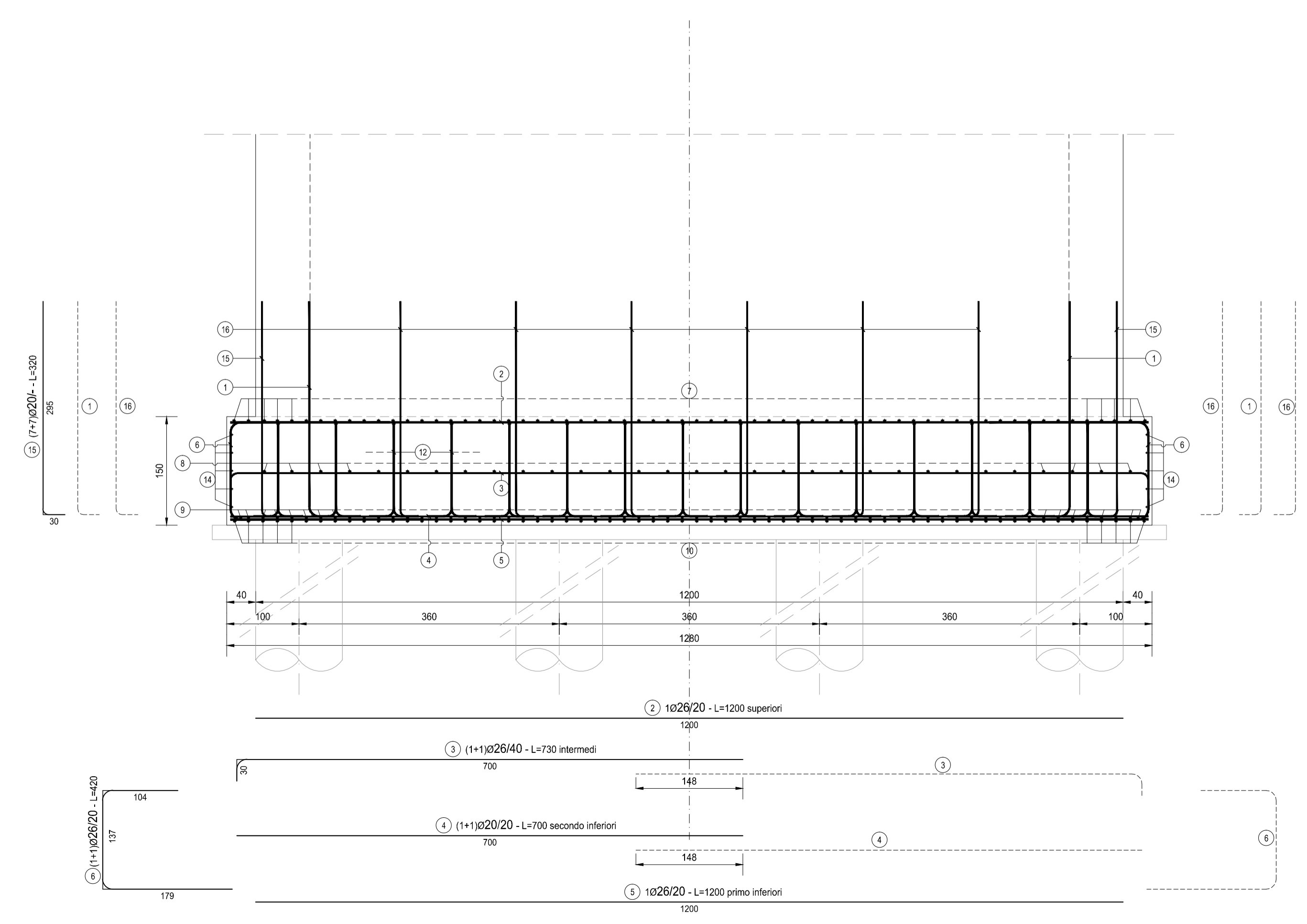


FONDAZIONE PILA												
TIPO	POS	NOTA	φ [mm]	PASSO [cm]	A [cm]	B [cm]	C [cm]	D [cm]	L [cm]	N. Bar.	L.TOT [cm]	KG
A	1	1+1	26	20	30	290	-	-	320	120	38400	1 599.62
A	3	1+1	26	40	30	700	-	-	730	26	18980	790.65
A	15	7+7	20	-	30	290	-	-	320	14	4480	110.43
A	16	6+6	20	-	30	290	-	-	320	12	3840	94.65
B	6	1+1	26	20	179	137	104	-	420	56	23520	979.77
B	8	1	26	20	29	552	29	-	610	31	18910	787.73
B	11	1+1	20	20	64	142	144	-	350	128	44800	1 104.28
B	14	5+5	16	-	146	548	146	-	840	10	8400	132.51
C	2	1	26	20	1200	-	-	-	1200	28	33600	1 399.67
C	4	1+1	20	20	700	-	-	-	700	56	39200	966.24
C	5	1	26	20	1200	-	-	-	1200	56	67200	2 799.34
C	7	1	26	20	550	-	-	-	550	64	35200	1 466.32
C	9	1	20	20	550	-	-	-	550	64	35200	867.64
C	10	1	26	20	550	-	-	-	550	64	35200	1 466.32
C	13	5+5	16	-	1200	-	-	-	1200	10	12000	189.30
F	12	1	26	80x40	25	130	50	-	360	180	64800	2 699.36
<b>PESO TOTALE ARMATURA [kg]</b>												<b>17 453.83</b>

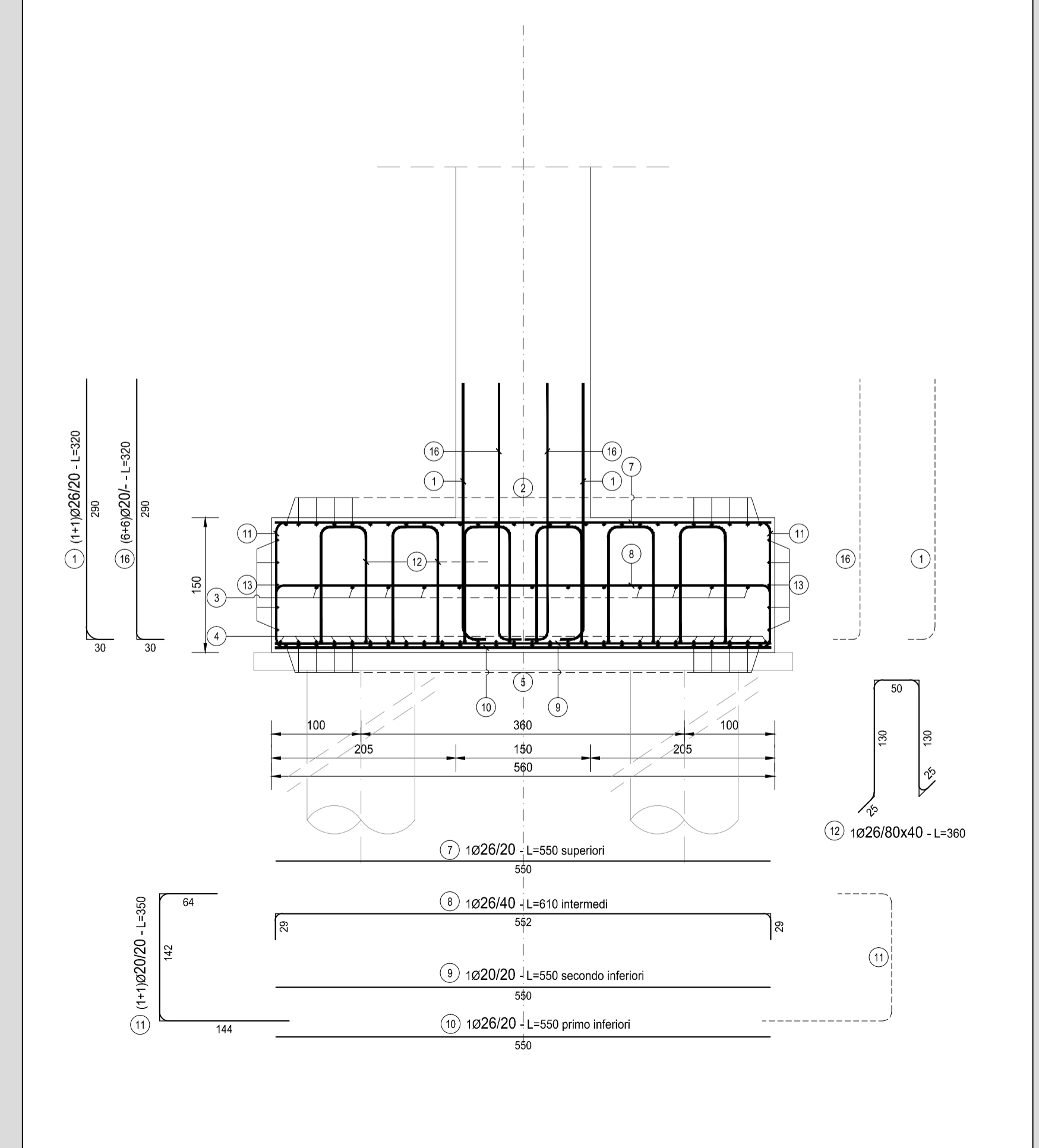
TABELLA RIEPILOGATIVA		
φ [mm]	L.TOT [cm]	KG
12	0	0.00
16	20400	321.82
20	127520	3 143.24
26	335810	13 988.77
<b>TOT (KG)</b>		<b>17 453.83</b>



SEZIONE B-B  
SCALA 1:50



SEZIONE A-A  
SCALA 1:50



RICHIAMI AD ALTRI ELABORATI  
PER LA DEFINIZIONE DELLE CARATTERISTICHE DEI MATERIALI **HE06 - P03P002STRSC01**

**ANAS S.p.A.**  
Direzione Progettazione e Realizzazione Lavori

**LAVORI DI COLLEGAMENTO TRA LA S.S.11 A MAGENTA E LA TANGENZIALE OVEST DI MILANO**  
**VARIANTE DI ABBATEGRASSO E ADEGUAMENTO IN SEDE DEL TRATTO ABBATEGRASSO-VIGEVANO FINO AL PONTE SUL FIUME TICINO**  
**1° STRALCIO DA MAGENTA A VIGEVANO - TRATTA C**

**PROGETTO ESECUTIVO**

<b>STUDIO CORONA</b> Ing. Renato Vaira Cof. Ing. P. 1/100 Tovate (LC) P. 080330	<b>ING. RENATO DEL PRETE</b> Cof. Ing. P. 1/100 Bari (BA) P. 05075	<b>ECOPLAN</b> Arch. Nicoletta Fratini Cof. Ing. P. 1/100 Bari (BA) P. 05075	<b>GG</b> GGI Engineering & Consulting S.r.l. Ing. Gabriele Invernizzi Cof. Ing. P. 1/100 Milano (MI) P. 021002
<b>UNING</b> Cof. Ing. P. 1/100 Tovate (LC) P. 080330	<b>SETAC</b> SETAC S.p.A. Trasporti Ambiente Costruzioni Prof. Ing. Luigi Monterisi Cof. Ing. P. 1/100 Bari (BA) P. 05075	<b>ARKE</b> ARKE S.p.A. Ingegneria S.r.l. Ing. Giacomino Angerano Cof. Ing. P. 1/100 Bari (BA) P. 05075	<b>DOTT. GEOL. DANILLO GALLO</b> Cof. Ing. P. 1/100 Bari (BA) P. 05075

VISTO IL RESPONSABILE DEL PROCEDIMENTO  
**Ing. Giuseppe Danilo MALGERI**

INTEGRATORE DELLE PRESTAZIONI SPECIALISTICHE  
**Ing. Valerio BAJETTI**

GEOLOGO  
**Prof. Ing. GREG. LUIGI MONTERISI**

IL COORDINATORE DELLA SICUREZZA IN FASE DI PROGETTAZIONE  
**Ing. Gianluca CICIRIELLO**

**HE23**  
**H - PROGETTO STRUTTURALE OPERE PRINCIPALI**  
**HE - PO02 - PONTE ROGGIA TICINELLO**  
**ARMATURA PILA 01 - FONDAZIONE**

CODICE PROGETTO	NOME FILE	REVISIONE	SCALA:
PROGETTO <b>LO203</b> LIV. PROG. <b>E</b> N. PROG. <b>1801</b>	HE23-P03P002STRAR06_A.dwg	<b>A</b>	<b>1:50</b>
CODICE ELAB. <b>P03P002STRAR06</b>			

C				
B				
A	EMISSIONE			ING. GAETANO RANIERI
REV.	DESCRIZIONE	DATA	REDATTO	VERIFICATO APPROVATO