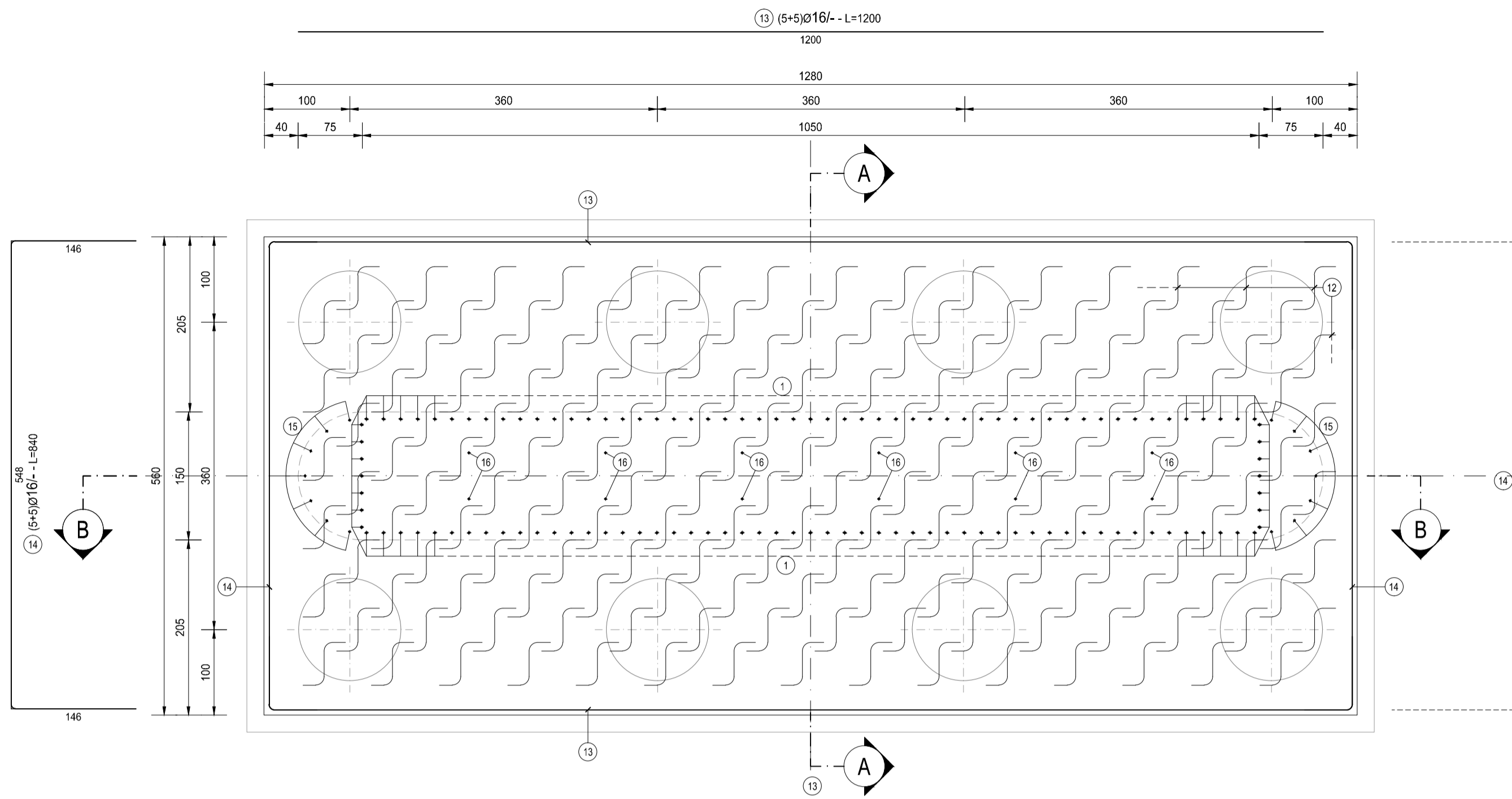


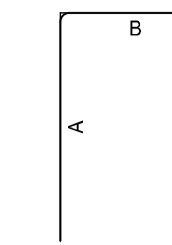
PIANTA - ARMATURA DI ATTESA  
SCALA 1:50



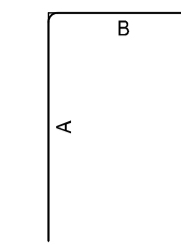
FONDAZIONE PILA												
TIPO	POS	NOTA	φ [mm]	PASSO [cm]	A [cm]	B [cm]	C [cm]	D [cm]	L [cm]	N. Bar.	L.TOT [cm]	KG
A	1	1+1	26	20	30	290	-	-	320	120	38400	1 599.62
A	3	1+1	26	40	30	700	-	-	730	26	18980	790.65
A	15	7+7	20	-	30	290	-	-	320	14	4480	110.43
A	16	6+6	20	-	30	290	-	-	320	12	3840	94.65
B	6	1+1	26	20	179	137	104	-	420	56	23520	979.77
B	8	1	26	20	29	552	29	-	610	31	18910	787.73
B	11	1+1	20	20	64	142	144	-	350	128	44800	1 104.28
B	14	5+5	16	-	146	548	146	-	840	10	8400	132.51
C	2	1	26	20	1200	-	-	-	1200	28	33600	1 399.67
C	4	1+1	20	20	700	-	-	-	700	56	39200	966.24
C	5	1	26	20	1200	-	-	-	1200	56	67200	2 799.34
C	7	1	26	20	550	-	-	-	550	64	35200	1 466.32
C	9	1	20	20	550	-	-	-	550	64	35200	867.64
C	10	1	26	20	550	-	-	-	550	64	35200	1 466.32
C	13	5+5	16	-	1200	-	-	-	1200	10	12000	189.30
F	12	1	26	80x40	25	130	50	-	360	180	64800	2 699.36
<b>PESO TOTALE ARMATURA [kg]</b>												<b>17 453.83</b>

TABELLA RIEPILOGATIVA		
φ [mm]	L.TOT [cm]	KG
12	0	0.00
16	20400	321.82
20	127520	3 143.24
26	335810	13 988.77
<b>TOT (KG)</b>		<b>17 453.83</b>

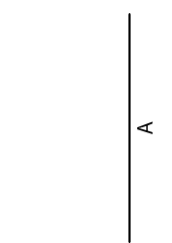
FERRI TIPO A



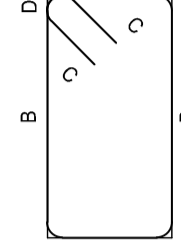
FERRI TIPO B



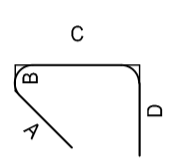
FERRI TIPO C



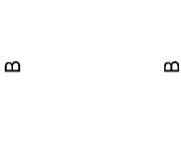
FERRI TIPO D



FERRI TIPO E



FERRI TIPO F

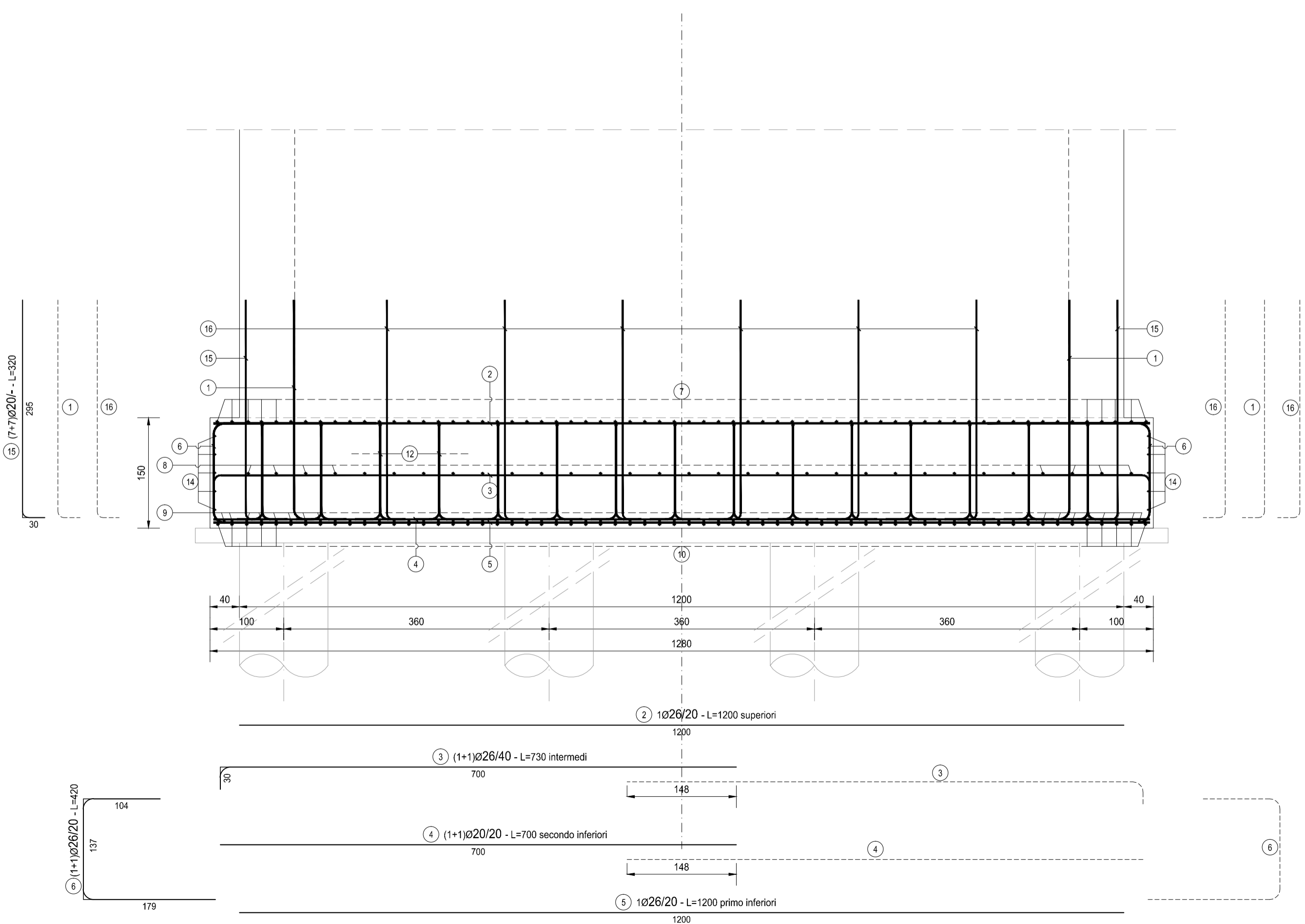


RICHIAMO AD ALTRI ELABORATI

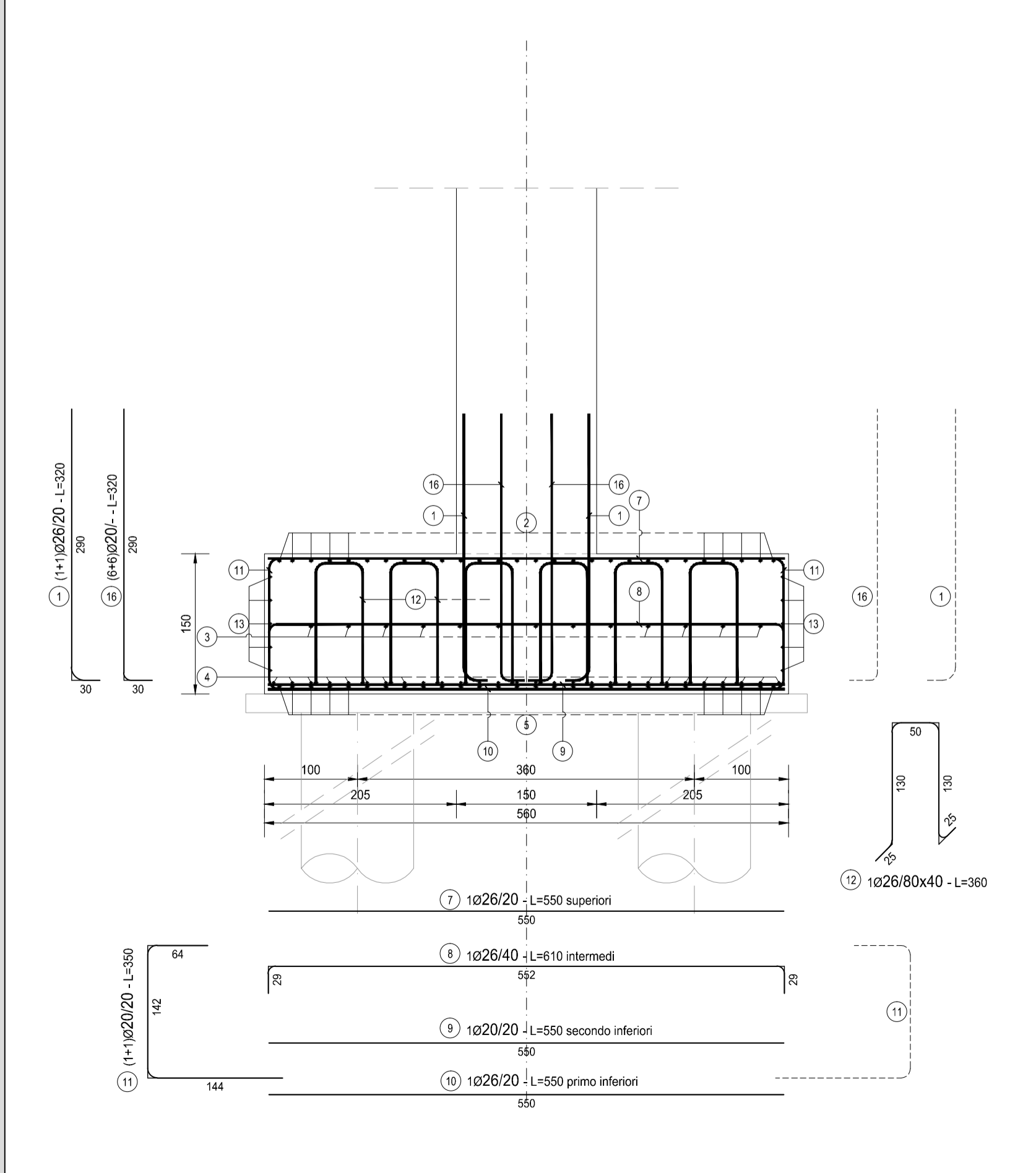
PER LA DEFINIZIONE DELLE CARATTERISTICHE DEI MATERIALI

HE06 - P03P002STRSC01

SEZIONE B-B  
SCALA 1:50



SEZIONE A-A  
SCALA 1:50



LAVORI DI COLLEGAMENTO TRA LA S.S.11 A MAGENTA E LA TANGENZIALE OVEST DI MILANO  
VARIANTE DI ABBATEGRASSO E ADEGUAMENTO IN SEDE DEL TRATTO ABBATEGRASSO-VIGEVANO FINO AL PONTE SUL FIUME TICINO  
1° STRALCIO DA MAGENTA A VIGEVANO - TRATTA C

PROGETTO ESECUTIVO

<b>STUDIO CORONA</b> Ing. Renato Vaira Direttore generale P. 0302111	<b>ING. RENATO DEL PRETE</b> Ing. Renato Del Prete Direttore Ing. Del Prete Bar. in provincia P. 0302111	<b>ECOPLAN</b> Arch. Nicoletta Fratini Direttore Ing. Del Prete Bar. in provincia P. 0302111	<b>EC</b> 4848 Engineering & Consulting S.r.l. Ing. Gabriele Invernizzi Direttore Ing. Del Prete Bar. in provincia P. 0302111
<b>UNING</b> Ing. Renato Vaira Direttore generale P. 0302111	<b>SETAC</b> SETAC S.r.l. Servizi e Ingegneria Trasporti Ambiente Costruzioni Prof. Ing. Luigi Monterisi Direttore Ing. Del Prete Bar. in provincia P. 0302111	<b>ARKE</b> INGEGNERIA S.r.l. Ing. Giacomo Angerano Direttore Ing. Del Prete Bar. in provincia P. 0302111	<b>DOTT. GEOL. DANILLO GALLO</b> Dott. Geol. Danilo Gallo Dott. Geol. Gianluca Cicirello P. 0302111
VISTO IL RESPONSABILE DEL PROCEDIMENTO  Dott. Ing. Giuseppe Danilo MALGERI	INTEGRATORE DELLE PRESTAZIONI SPECIALISTICHE  Ing. Valerio BAJETTI	GEOLOGO  Prof. Ing. GIUSEPPE LUIGI MONTERISI	IL COORDINATORE DELLA SICUREZZA IN FASE DI PROGETTAZIONE  Ing. Gianluca CICIRELLO

HE26

**H - PROGETTO STRUTTURALE OPERE PRINCIPALI**  
HE - PO02 - PONTE ROGGIA TICINELLO  
ARMATURA PILA 02 - FONDAZIONE

CODICE PROGETTO PROGETTO LO203	LIV. PROG. E	N. PROG. 1801	NOME FILE HE26-P03P002STRAR08_A.dwg	REVISIONE A	SCALA: 1:50
CODICE ELAB. P03P002STRAR08					
C					
B					
A	EMISSIONE				ING. GAETANO RANIERI ING. VALERIO BAJETTI
REV.	DESCRIZIONE	DATA	REDATTO	VERIFICATO	APPROVATO