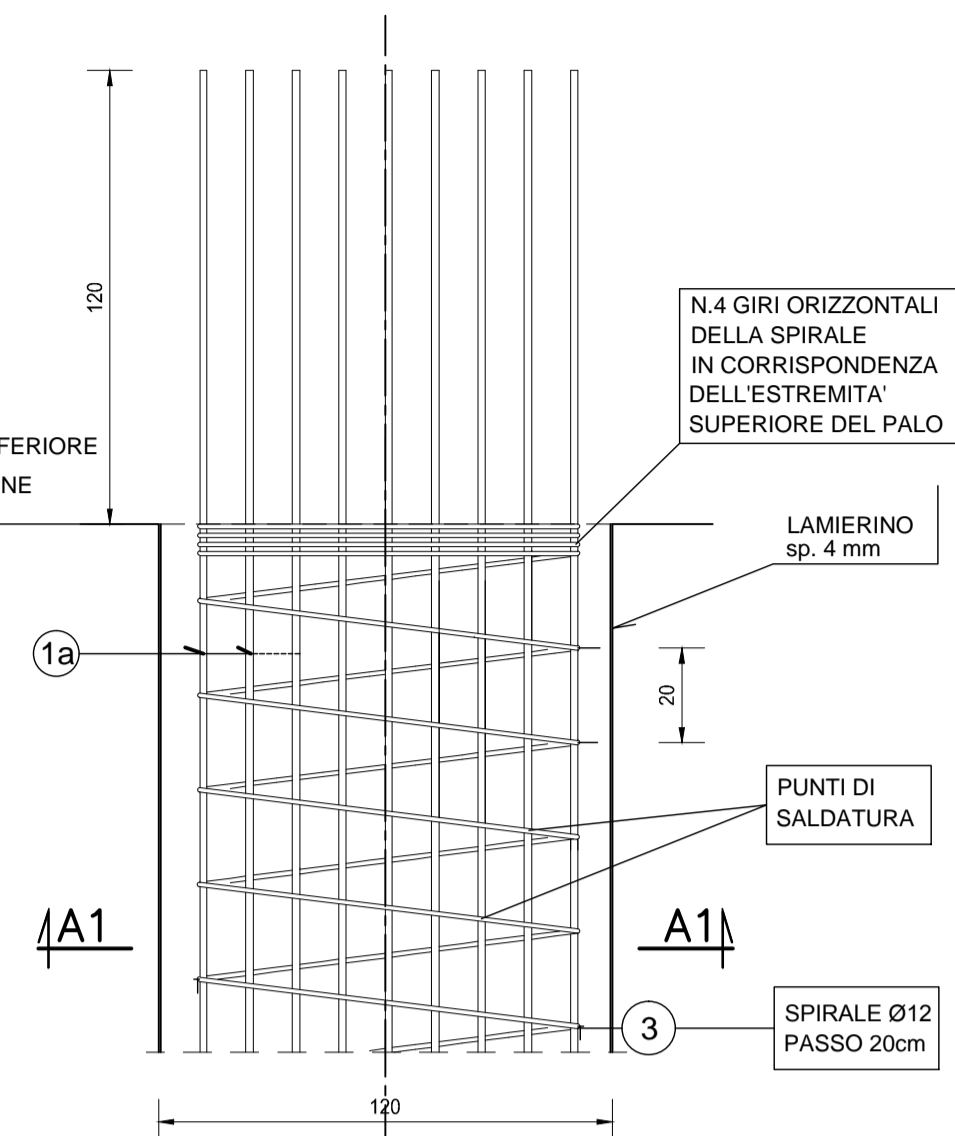


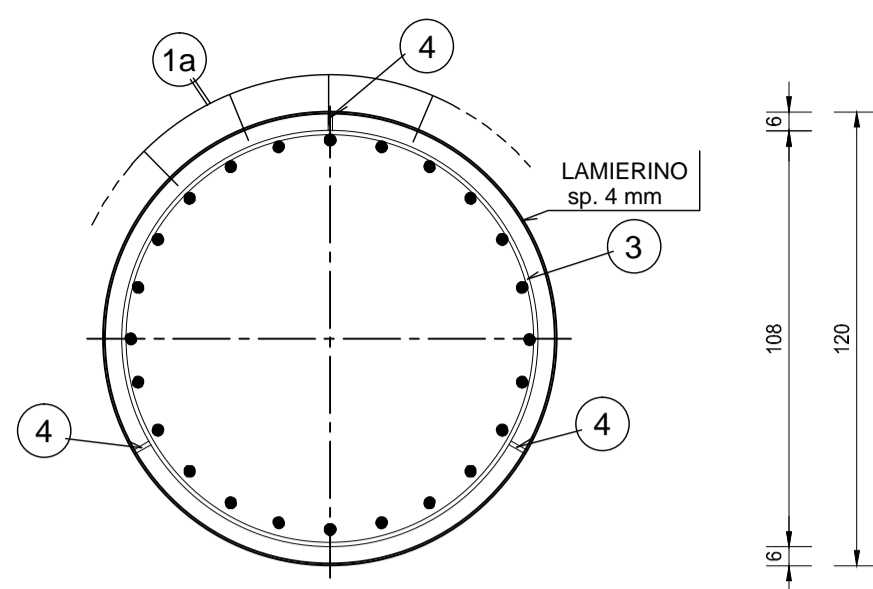
PARTICOLARI E SEZIONI

SCALA 1:20

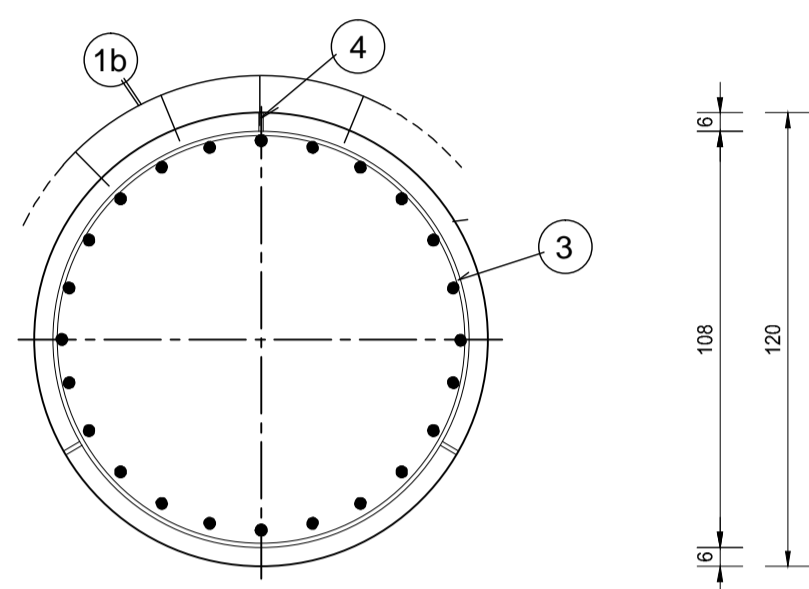
PARTICOLARE 01



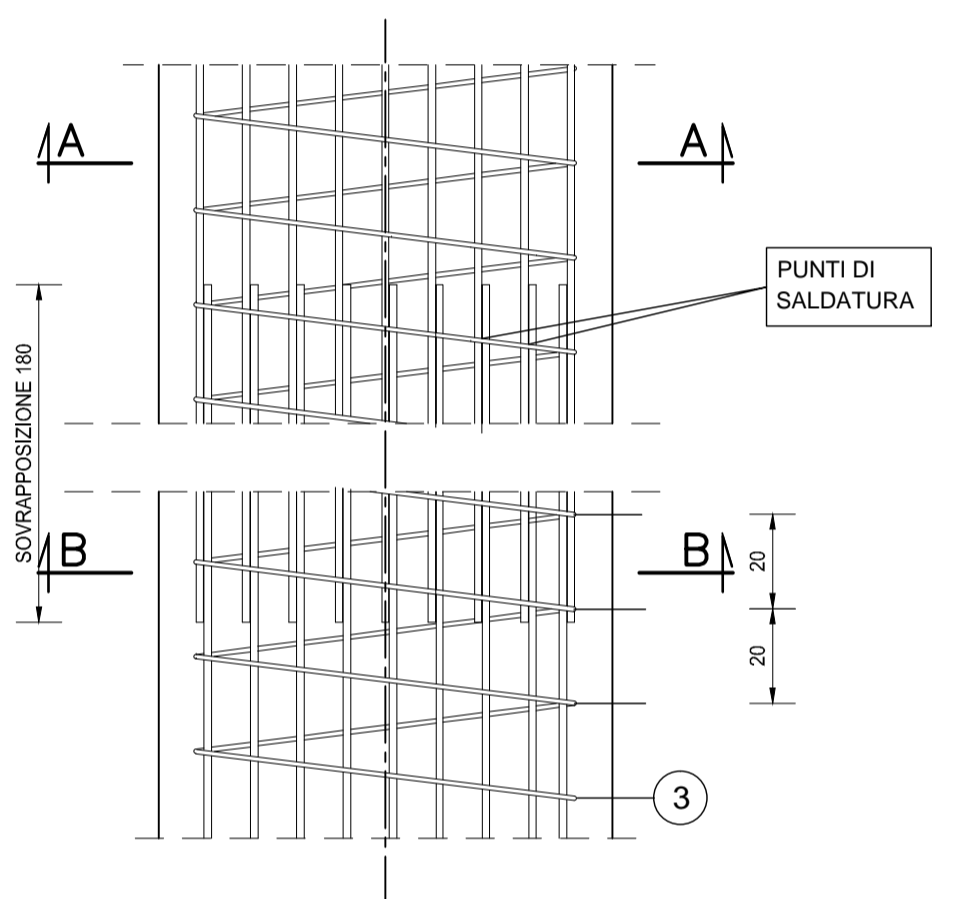
SEZIONE A1-A1



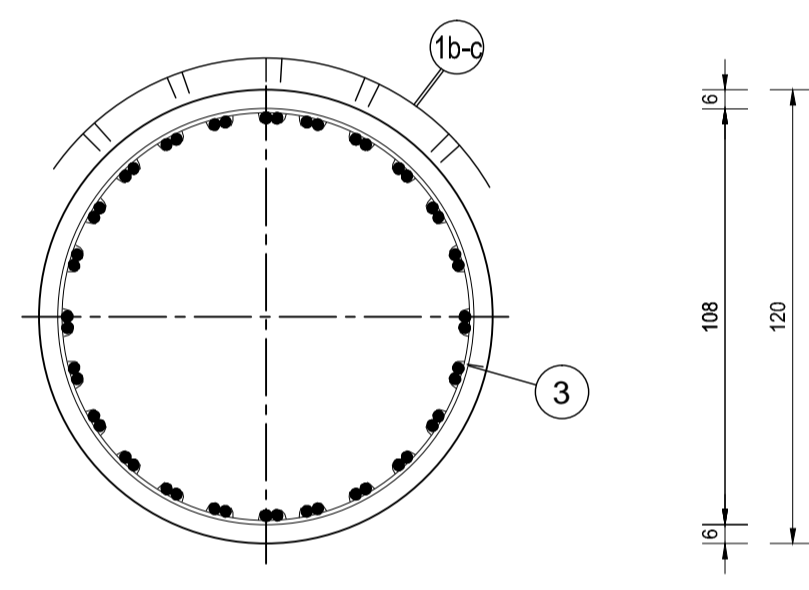
SEZIONE A-A



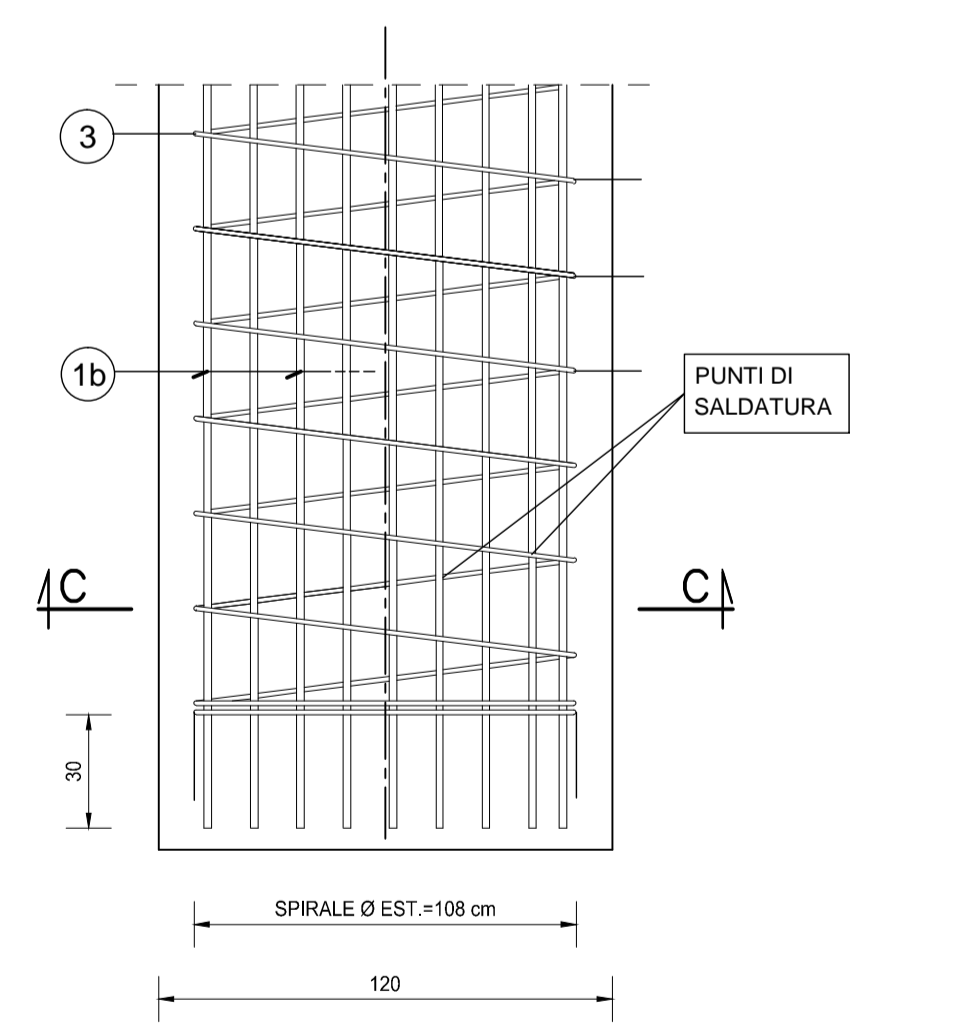
PARTICOLARE 02



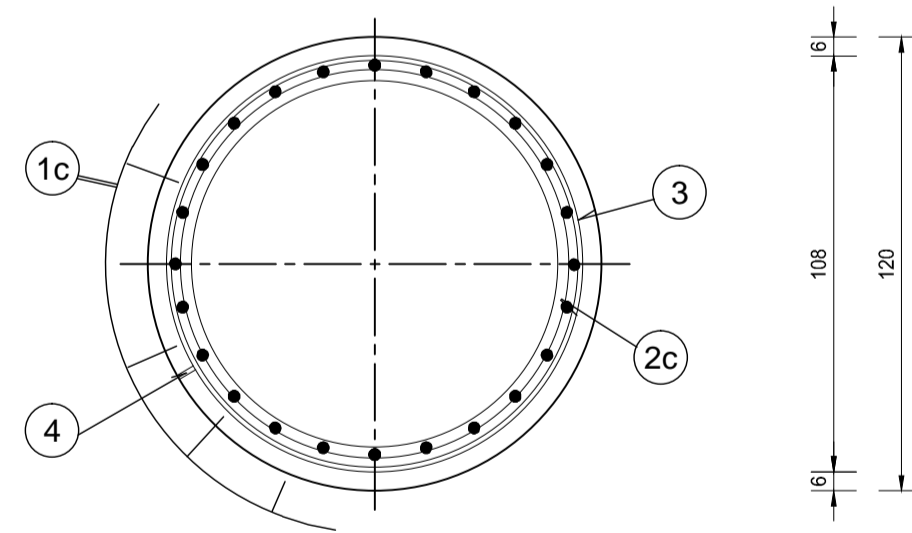
SEZIONE B-B



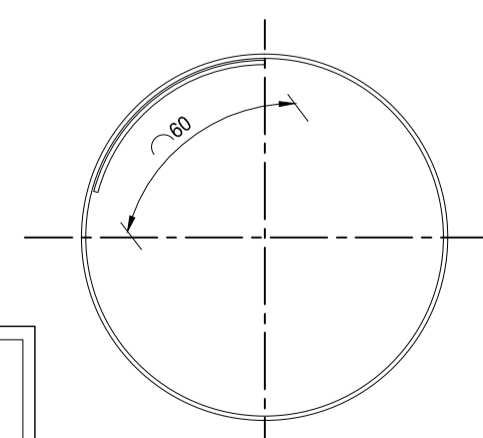
PARTICOLARE 03



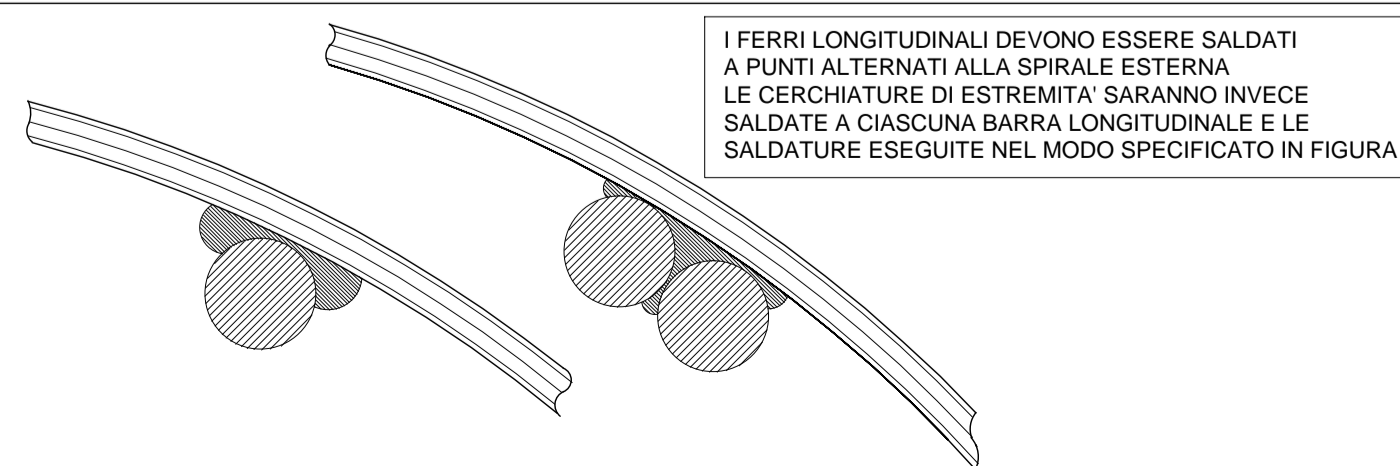
SEZIONE C-C



- 2a ANELLO Ø26/200 L=360
DIAMETRO ESTERNO Ø1004 mm
- 2b ANELLO Ø26/200 L=360
DIAMETRO ESTERNO Ø1004 mm
- 2c ANELLO Ø26/200 L=360
DIAMETRO ESTERNO Ø1004 mm



PARTICOLARE SALDATURA



SEZIONE VERTICALE

SCALA 1:50

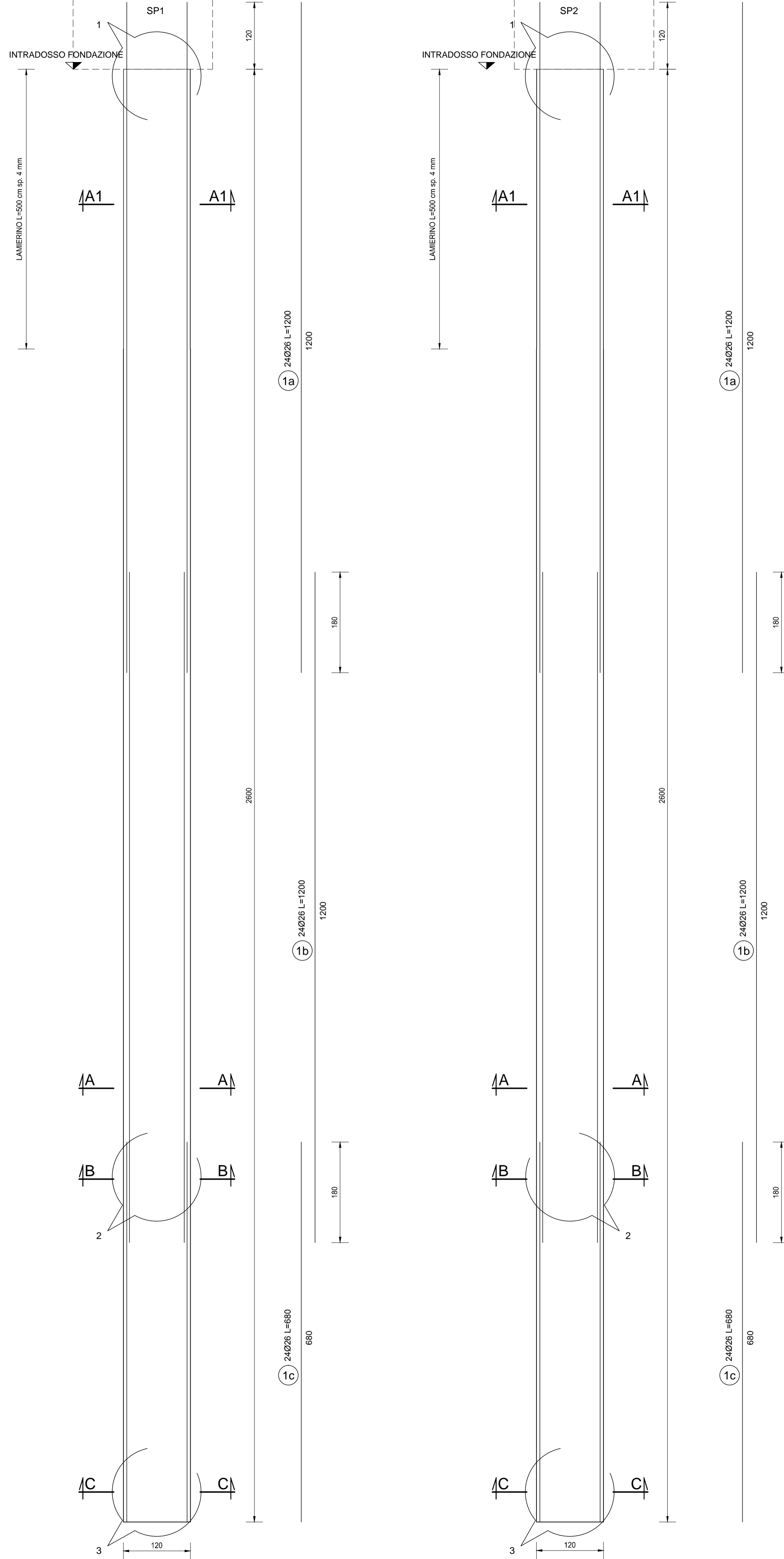


TABELLA FERRI GABBIE SPALLA A

SCALA 1:50

TABELLA FERRI GABBIA a					
POS.	Num.	Ø [mm]	Lunghezza [cm]	TOTALE [m]	PESO [kg]
1a	24	26	1200	288.00	1200.32
2a	7	26	360	25.20	105.03
3	60	12	340	204.00	181.11
Totale Kg =					1486.47

TABELLA FERRI GABBIA b					
POS.	Num.	Ø [mm]	Lunghezza [cm]	TOTALE [m]	PESO [kg]
1b	24	26	1200	288.00	1200.32
2b	7	26	360	25.20	105.03
3	60	12	340	204.00	181.11
Totale Kg =					1486.47

TABELLA FERRI GABBIA c					
POS.	Num.	Ø [mm]	Lunghezza [cm]	TOTALE [m]	PESO [kg]
1c	24	26	680	163.20	680.18
2c	5	26	360	18.00	75.02
3	34	12	340	115.60	102.63
Totale Kg =					857.84

TABELLA FERRI GABBIE SPALLA B

SCALA 1:50

TABELLA FERRI GABBIA a					
POS.	Num.	Ø [mm]	Lunghezza [cm]	TOTALE [m]	PESO [kg]
1a	24	26	1200	288.00	1200.32
2a	7	26	360	25.20	105.03
3	60	12	340	204.00	181.11
Totale Kg =					1486.47

TABELLA FERRI GABBIA b					
POS.	Num.	Ø [mm]	Lunghezza [cm]	TOTALE [m]	PESO [kg]
1b	24	26	1200	288.00	1200.32
2b	7	26	360	25.20	105.03
3	60	12	340	204.00	181.11
Totale Kg =					1486.47

TABELLA FERRI GABBIA c					
POS.	Num.	Ø [mm]	Lunghezza [cm]	TOTALE [m]	PESO [kg]
1c	24	26	680	163.20	680.18
2c	5	26	360	18.00	75.02
3	34	12	340	115.60	102.63
Totale Kg =					857.84

RICHIAMI AD ALTRI ELABORATI

PER LA DEFINIZIONE DELLE CARATTERISTICHE DEI MATERIALI

HE06 - P03PO02STRSC01

ANAS S.p.A.
 Direzione Progettazione e Realizzazione Lavori

LAVORI DI COLLEGAMENTO TRA LA S.S.11 A MAGENTA E LA TANGENZIALE OVEST DI MILANO
VARIANTE DI ABBATEGRASSO E ADEGUAMENTO IN SEDE DEL TRATTO ABBATEGRASSO-VIGEVANO FINO AL PONTE SUL FIUME TICINO
1° STRALCIO DA MAGENTA A VIGEVANO - TRATTA C

PROGETTO ESECUTIVO

STUDIO CORONA Ing. Valerio Bajetti Cof. Ing. Valerio Bajetti P. 2/2011	ING. RENATO DEL PRETE Ing. Renato Del Prete Cof. Ing. Renato Del Prete P. 5/2011	ECOPLAN Arch. Nicoletta Frattini Cof. Arch. Nicoletta Frattini P. 4/4/2011	EG EGG Engineering & Consulting S.r.l. Ing. Gabriele Inocenti Cof. Ing. Gabriele Inocenti P. 4/2/2012
UNING Ing. Renato Vaira Cof. Ing. Renato Vaira P. 4/4/2011	SETAC SETAC S.p.A. Trasporti Ambiente Costruzioni Prof. Ing. Luigi Monterisi Cof. Ing. Luigi Monterisi P. 1/2/2011	ARKE RUGCONERA S.p.A. Ing. Giacomino Angerano Cof. Ing. Giacomino Angerano P. 5/2011	DOTT. GEOL. DANILLO GALLO Dot. Geol. Danilo Gallo Cof. Dot. Geol. Danilo Gallo P. 2/2011
VISTO IL RESPONSABILE DEL PROCEDIMENTO Dot. Ing. Giuseppe Danilo Malgeri	INTEGRATORE DELLE PRESTAZIONI SPECIALISTICHE Ing. Valerio Bajetti	GEOLOGO Prof. Ing. Geol. Luigi Monterisi	IL COORDINATORE DELLA SICUREZZA IN FASE DI PROGETTAZIONE Ing. Gianluca Cicirello

HE28

H - PROGETTO STRUTTURALE OPERE PRINCIPALI
HE - PO02 - PONTE ROGGIA TICINELLO
ARMATURA PALI SPALLE

CODICE PROGETTO	NOME FILE	REVISIONE	SCALA:
LO203 E 1801	HE28-P03PO02STRAR10_B.dwg	B	VARIE
C			
B	EMISSIONE A SEGUITO ALL'ISTRUTTORIA INTERNA ANAS	FEBBRAIO 2019	ARCH. MAURO SASSO ING. GAETANO RANIERI ING. VALERIO BAIETTI
A	EMISSIONE	LUGLIO 2018	ARCH. MAURO SASSO ING. GAETANO RANIERI ING. VALERIO BAIETTI
REV.	DESCRIZIONE	DATA	REDATTO VERIFICATO APPROVATO