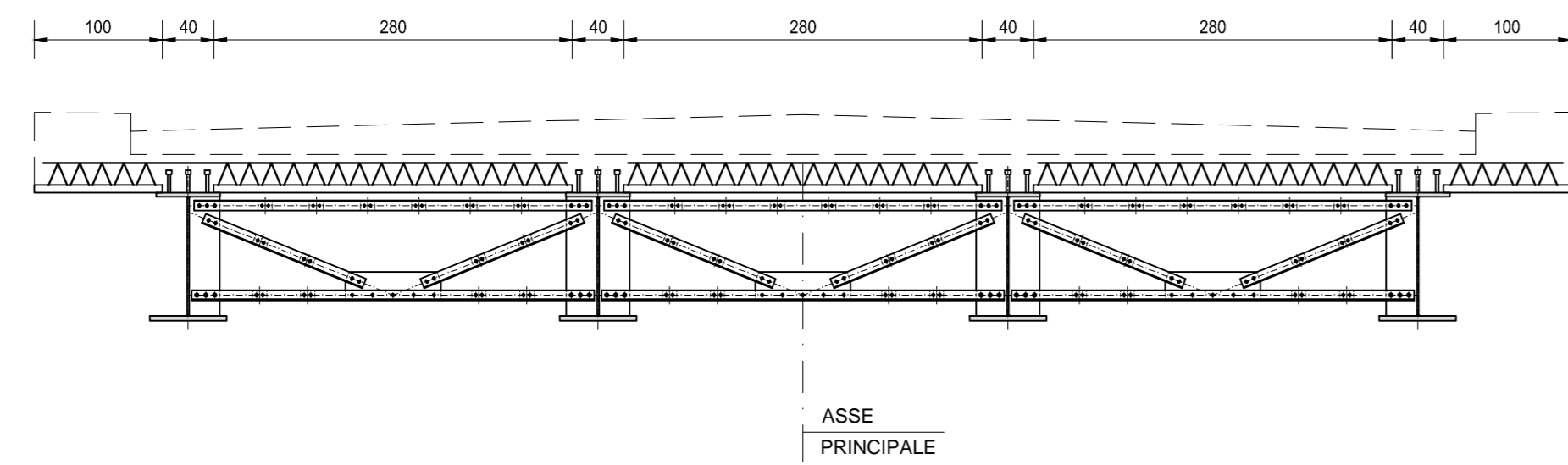
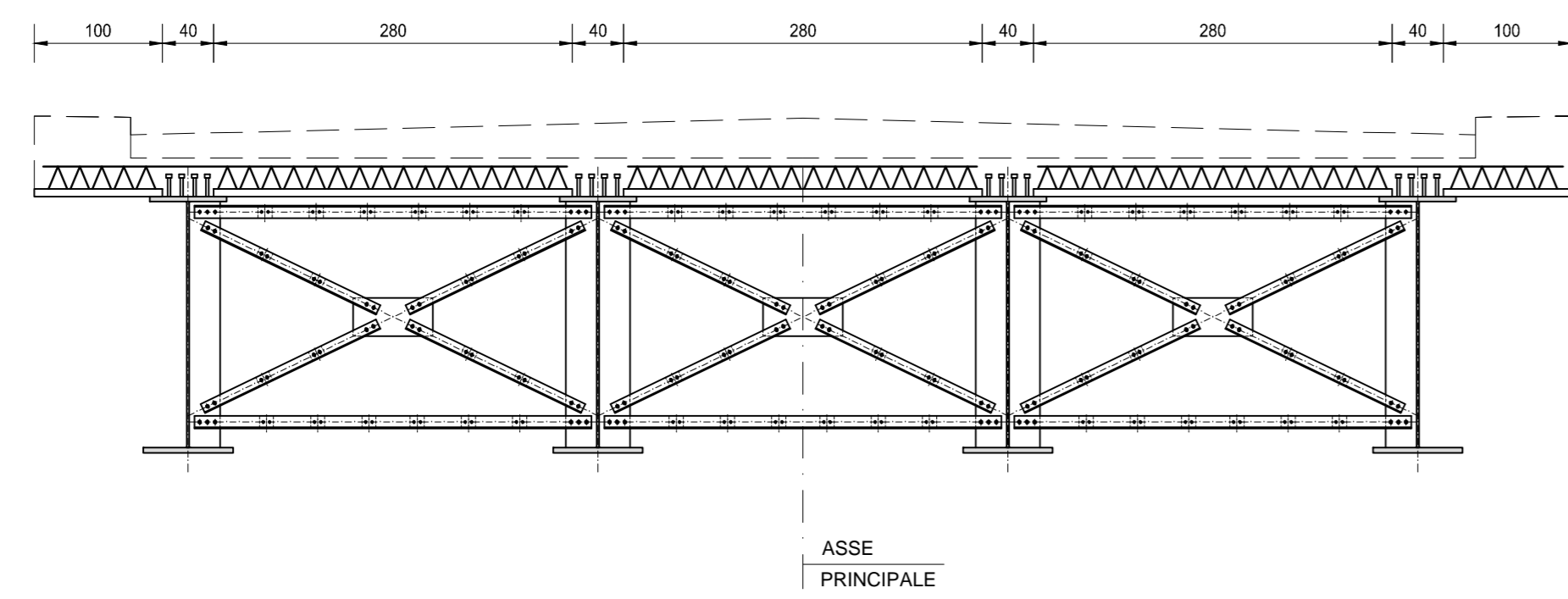


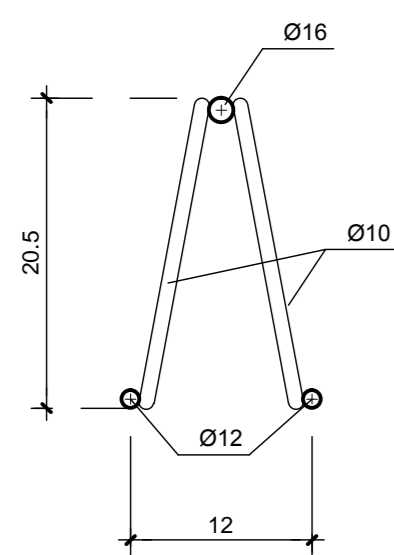
SEZIONE TRASVERSALE TIPO
SCALA 1:50



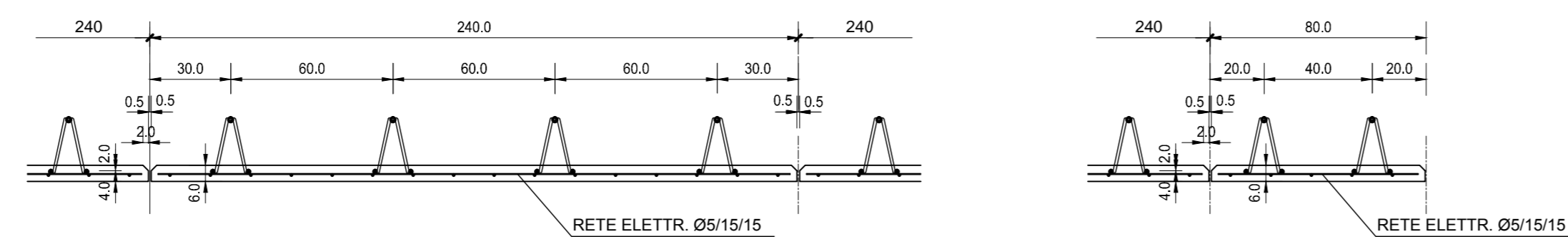
SEZIONE TRASVERSALE IN CORRISPONDENZA DELLA PILA
SCALA 1:50



PARTICOLARE TRALICCIO
SCALA 1:5

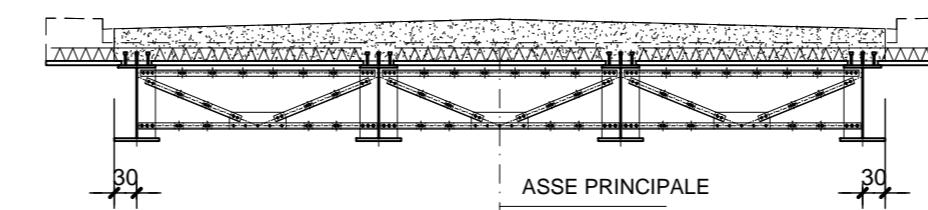


SEZIONE PREDALLES
SCALA 1:20



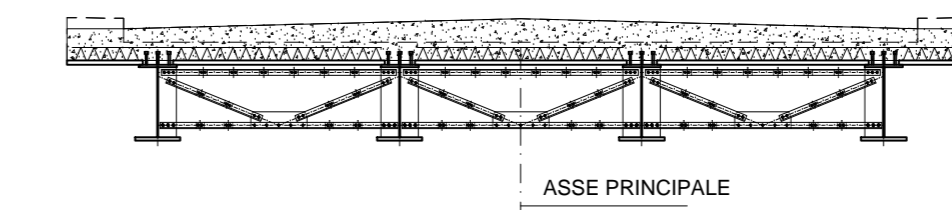
SEQUENZA OPERATIVA - SEZIONE TRASVERSALE PRIMA FASE
SCALA 1:100

PRIMA FASE:
a) POSA PREDALLES
b) POSIZIONARE L'ARMATURA AGGIUNTIVA
c) GETTO DI PRIMA FASE FINO A 0,30 m OLTRE ASSE TRAVE



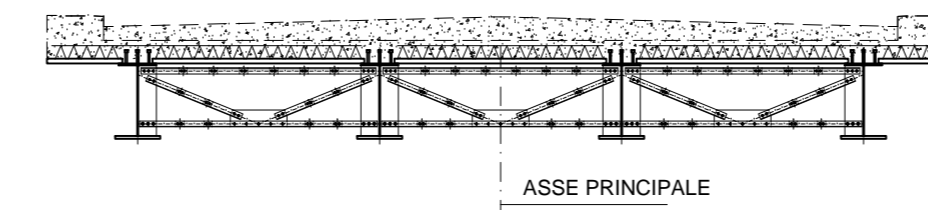
SEQUENZA OPERATIVA - SEZIONE TRASVERSALE SECONDA FASE
SCALA 1:100

SECONDA FASE:
GETTO SOLETTA

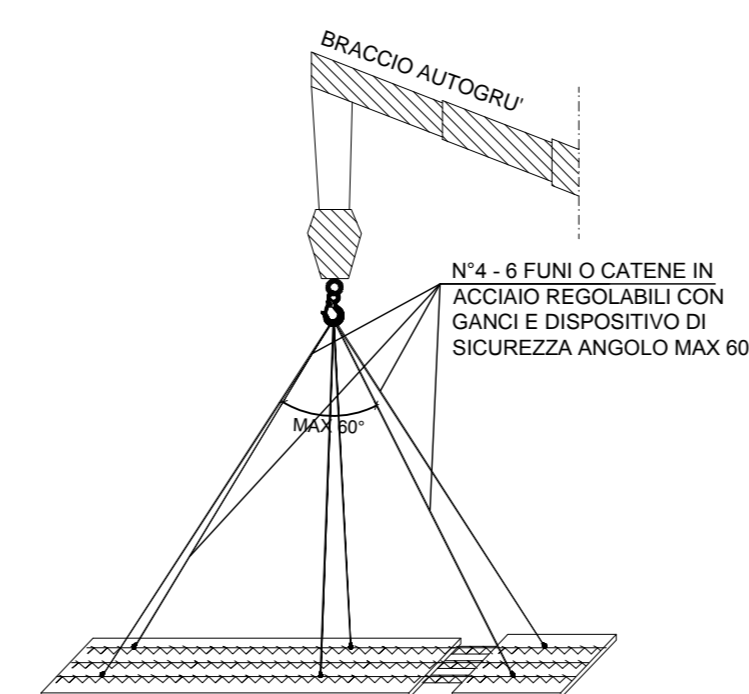


SEQUENZA OPERATIVA - SEZIONE TRASVERSALE TERZA FASE
SCALA 1:100

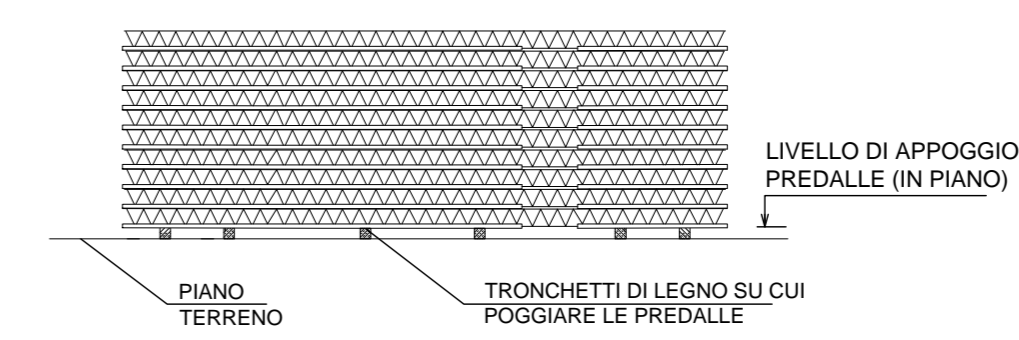
TERZA FASE FASE:
GETTO CORDOLI



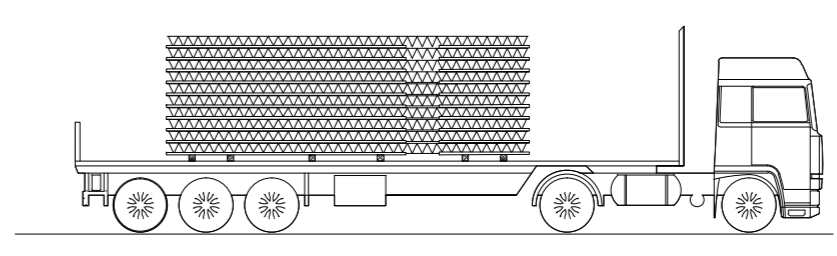
SCHEMI DI SOLLEVAMENTO
SCALA -----



SCHEMA DI STOCCAGGIO
SCALA -----



SCHEMA DI TRASPORTO
SCALA -----



NOTA BENE

LE PREDALLE TRALICCIATE E LA SOLETTA SONO STATE PROGETTATE CON RIFERIMENTO A UN VARCO DI ESTREMITA' ALLE SPALLE DI LARGHEZZA PARI A 40CM. LO SBALZO NECESSARIO A RACCORDARE IL DENTE DELLA SPALLA AL REALE VARCO DI GIUNTO DOVRA' ESSERE DETERMINATO IN FUNZIONE DELLE CARATTERISTICHE DEL REALE GIUNTO DI DILATAZIONE FORNITO IN CANTIERE

RICHIAMI AD ALTRI ELABORATI

PER LA DEFINIZIONE DELLE CARATTERISTICHE DEI MATERIALI **HF06 - P03P003STRSC01**

ANAS S.p.A.
Direzione Progettazione e Realizzazione Lavori

LAVORI DI COLLEGAMENTO TRA LA S.S.11 A MAGENTA E LA TANGENZIALE OVEST DI MILANO

VARIANTE DI ABBIATEGRASSO E ADEGUAMENTO IN SEDE DEL TRATTO ABBIATEGRASSO-VIGEVANO FINO AL PONTE SUL FIUME TICINO

1° STRALCIO DA MAGENTA A VIGEVANO - TRATTA C

PROGETTO ESECUTIVO

| | | | |
|--|--|---|--|
| STUDIO CORONA Ing. Renato Vanni Arch. Roberto Vanni | ING. RENATO DEL PRETE Ing. Valerio Del Prete | ECOPLAN Arch. Nicola Furla | EG Ing. Gabriele Ercolani |
| UNING Ing. Renato Vanni | GA&M Prof. Ing. Matteo Giamberini | SETAC Prof. Ing. Luigi Nannetti | ARKE Ing. Giuseppe Argentei |
| DOTI GEOL. DANIO SPALLO Dott. Geol. Danilo Gotti | ING. VALERIO BARTI Ing. Valerio Barti | ING. GIUSEPPE MONTRESI Prof. Ing. Giuseppe Montresi | ING. GIUSEPPE COIRIELLO Ing. Giuseppe Coirullo |

VISTO IL RESPONSABILE DEL PROCEDIMENTO: *Giuseppe Barti*
INTEGRATORE DELLE PRESTAZIONI SPECIALISTICHE: *Valerio Barti*
GEOLOGO: *Giuseppe Montresi*
IL COORDINATORE DELLA SICUREZZA IN FASE DI PROGETTAZIONE: *Giuseppe Coirullo*

HF12
H - PROGETTO STRUTTURALE OPERE PRINCIPALI
HF - P003 - PONTE NAVIGLIO BEREGUARDO
PIANTA E SEZIONI PREDALLES

| | | | |
|-----------------------------|------------------------------------|-----------|--------|
| CODICE PROGETTO | NOME FILE | REVISIONE | SCALA: |
| PROGETTO: LO203 | HF12-P03P003STRCP02_A.dwg | A | VARIE |
| ELABORAZIONE: E 1801 | CODICE ELAB: P03P003STRCP02 | | |

| | | | | |
|----------|-------------|------|--------------------|--------------------|
| C | | | | |
| B | | | | |
| A | EMISSIONE | | ING. GAETANO BANER | ING. VALERIO BARTI |
| REV. | DESCRIZIONE | DATA | REDATTO | VERIFICATO |
| | | | | APPROVATO |