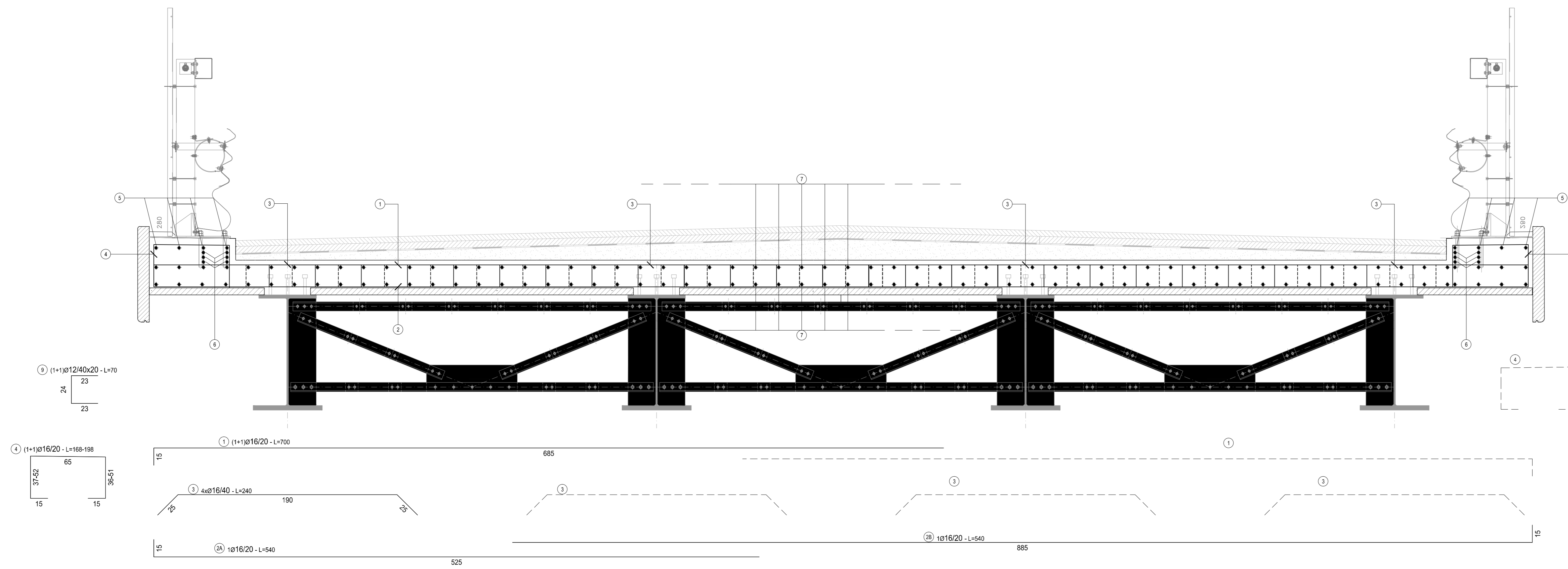
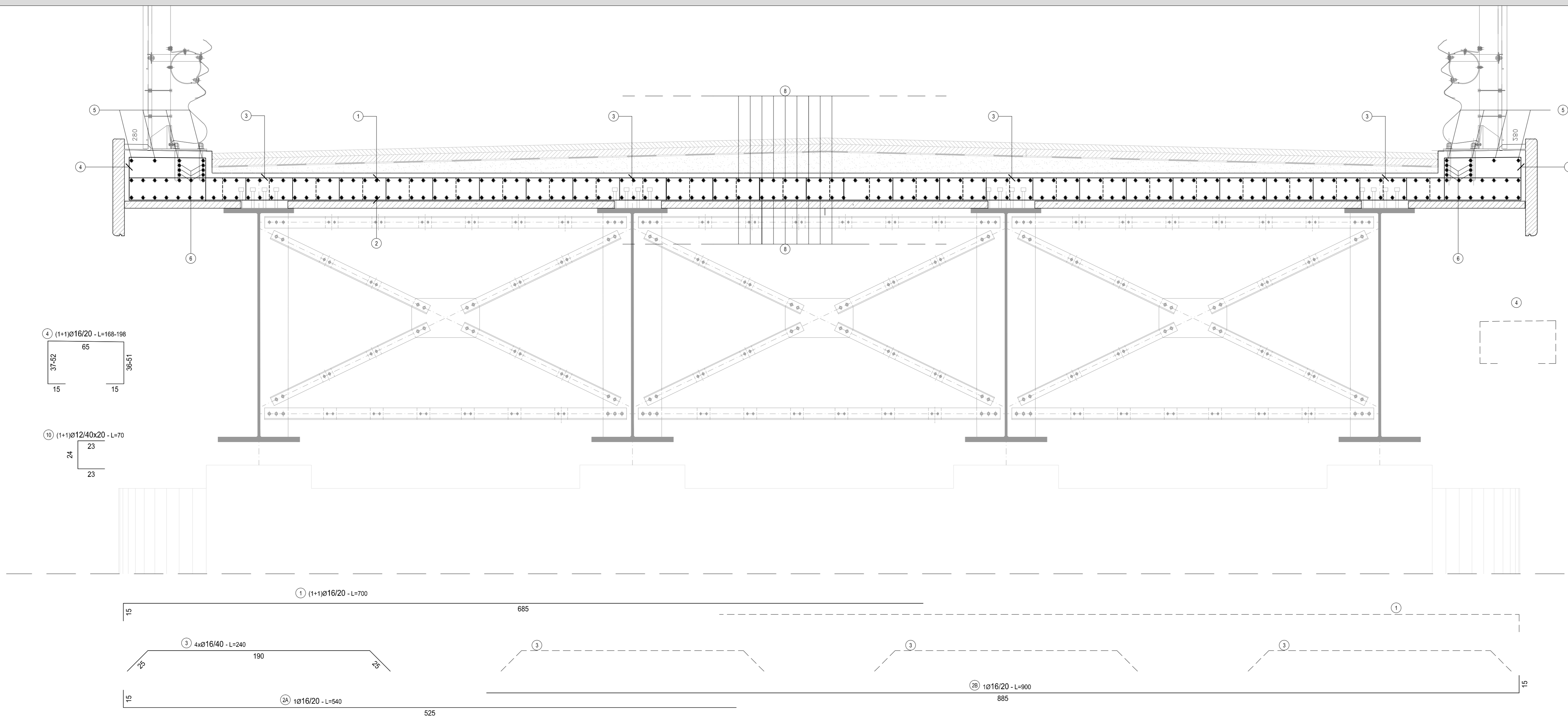


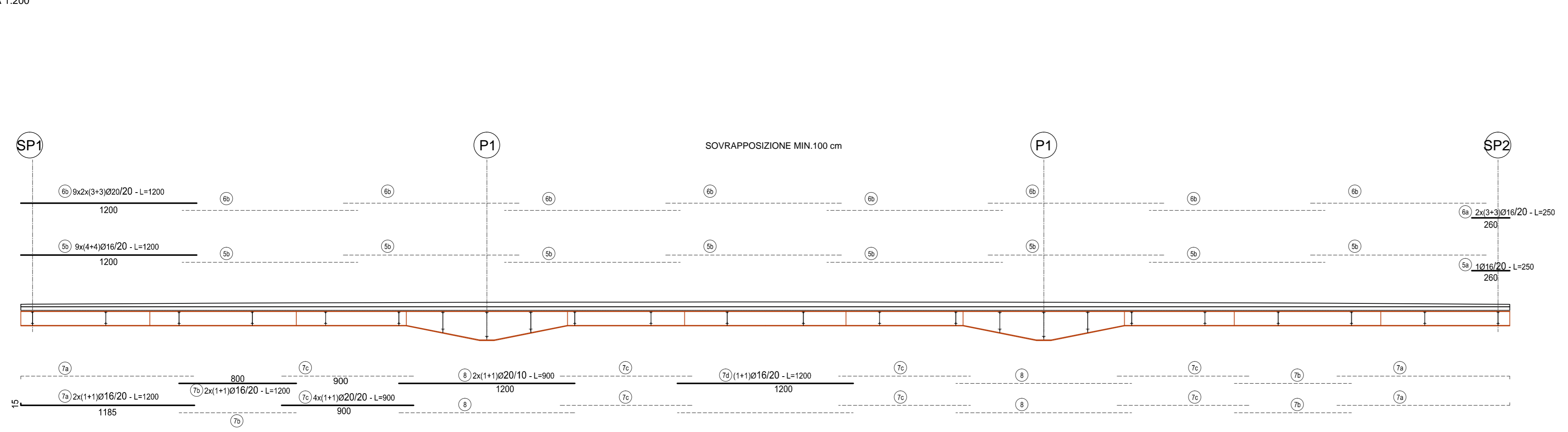
SEZIONE TRASVERSALE TIPO (META' SEZIONE)  
SCALA 1:20



SEZIONE TRASVERSALE IN CORRISPONDENZA DELLA PILA (META' SEZIONE)  
SCALA 1:20



SEZIONE LONGITUDINALE  
SCALA 1:200



DISTINTA FERRI DI ARMATURA  
SCALA -----

SOLETTA IMPALCATO											
POS	NOTA	φ [mm]	PASSO [cm]	A [cm]	B [cm]	C [cm]	D [cm]	L [cm]	N. Bar.	L.TOT [cm]	KG
1	1+1	16	20	685	25	-	-	710	1016	721360	11 379,71
2A	1	16	20	525	15	-	-	540	508	274320	4 327,50
2B	1	16	20	885	15	-	-	900	508	457200	7 212,49
3	4	16	40	25	190	25	-	240	1016	243840	3 846,66
4	1+1	16	20	-	-	-	-	183	1016	185928	2 933,06
5a	1	16	20	250	-	-	-	250	8	2000	31,55
5b	9x4	16	20	1200	-	-	-	1200	72	86400	1 362,99
6a	2x(3+3)	16	20	260	-	-	-	260	12	3120	49,22
6b	9x(3+3)	16	20	1200	-	-	-	1200	108	129600	2 044,49
7 a	2x(1+1)	16	20	1185	15	-	-	1200	240	288000	4 543,30
7 b	2x(1+1)	16	20	1200	-	-	-	1200	240	288000	4 543,30
7 c	4x(1+1)	20	20	900	-	-	-	900	480	432000	10 643,37
7 d	(1+1)	16	20	1200	-	-	-	1200	120	144000	2 271,65
8	2x(1+1)	20	10	1200	-	-	-	1200	480	576000	14 197,82
9	1+1	12	40x20	23	24	23	-	70	15240	1066800	9 466,40
<b>PESO TOTALE ARMATURA [kg]</b>										<b>78 858,55</b>	

TABELLA RIEPILOGATIVA DIAMETRI		
φ [mm]	L.TOT [cm]	KG
10	0	0,00
12	1066800	9 466,40
16	2823768	44 545,96
20	1008000	24 846,19
<b>TOT (KG)</b>		<b>78 858,55</b>

RICHIAMI AD ALTRI ELABORATI  
PER LA DEFINIZIONE DELLE CARATTERISTICHE DEI MATERIALI **HF06 - P03P003STRSC01**

**ANAS S.p.A.**  
Direzione Progettazione e Realizzazione Lavori  
**LAVORI DI COLLEGAMENTO TRA LA S.S.11 A MAGENTA E LA TANGENZIALE OVEST DI MILANO**  
VARIANTE DI ABBIEGRASSO E ADEGUAMENTO IN SEDE DEL TRATTO ABBIEGRASSO-VIGEVANO FINO AL PONTE SUL FIUME TICINO  
1° STRALCIO DA MAGENTA A VIGEVANO - TRATTA C

**PROGETTO ESECUTIVO**

STUDIO CORONA	ING. RENATO DEL PRETE	ECOPLAN	EG
ING. VALERIO SANI	ING. DANIELA DEL PRETE	AVV. ROBERTO FERRI	ING. GIUSEPPE BIANCHI
ING. RENATO VARI	ING. VALERIO SANI	ING. GIUSEPPE BIANCHI	ING. GIUSEPPE BIANCHI
ING. RENATO VARI	ING. VALERIO SANI	ING. GIUSEPPE BIANCHI	ING. GIUSEPPE BIANCHI

VISTO IL RESPONSABILE DEL PROCEDIMENTO  
*Giuseppe Baretto*  
Dist. Ing. Giuseppe Danilo MALGERI

INGEGNERE DELLE PRESTAZIONI SPECIALISTICHE  
*Valerio Sani*  
Ing. Valerio SANI

INGEGNERE  
*Giuseppe Baretto*  
Prof. Ing. GIUSEPPE BIANCHI

IL COORDINATORE DELLA SICUREZZA IN FASE DI PROGETTAZIONE  
*Giuseppe Baretto*  
Ing. GIUSEPPE BIANCHI

**H - PROGETTO STRUTTURALE OPERE PRINCIPALI**  
HE - P002 - PONTE NAVIGLIO BEREGUARDO  
ARMATURA SOLETTA

HF13

CODICE PROGETTO	NOME FILE	REVISIONE	SCALA:
PROGETTO	HF13-P03P002STRAR01_A2.dwg		
LO203	E 1801	A	1:20 1:200

C			
B			
A	EMISSIONE		ING. GAETANO SANI
REV.	DESCRIZIONE	DATA	REDAITTO
			VERIFICATO
			APPROVATO