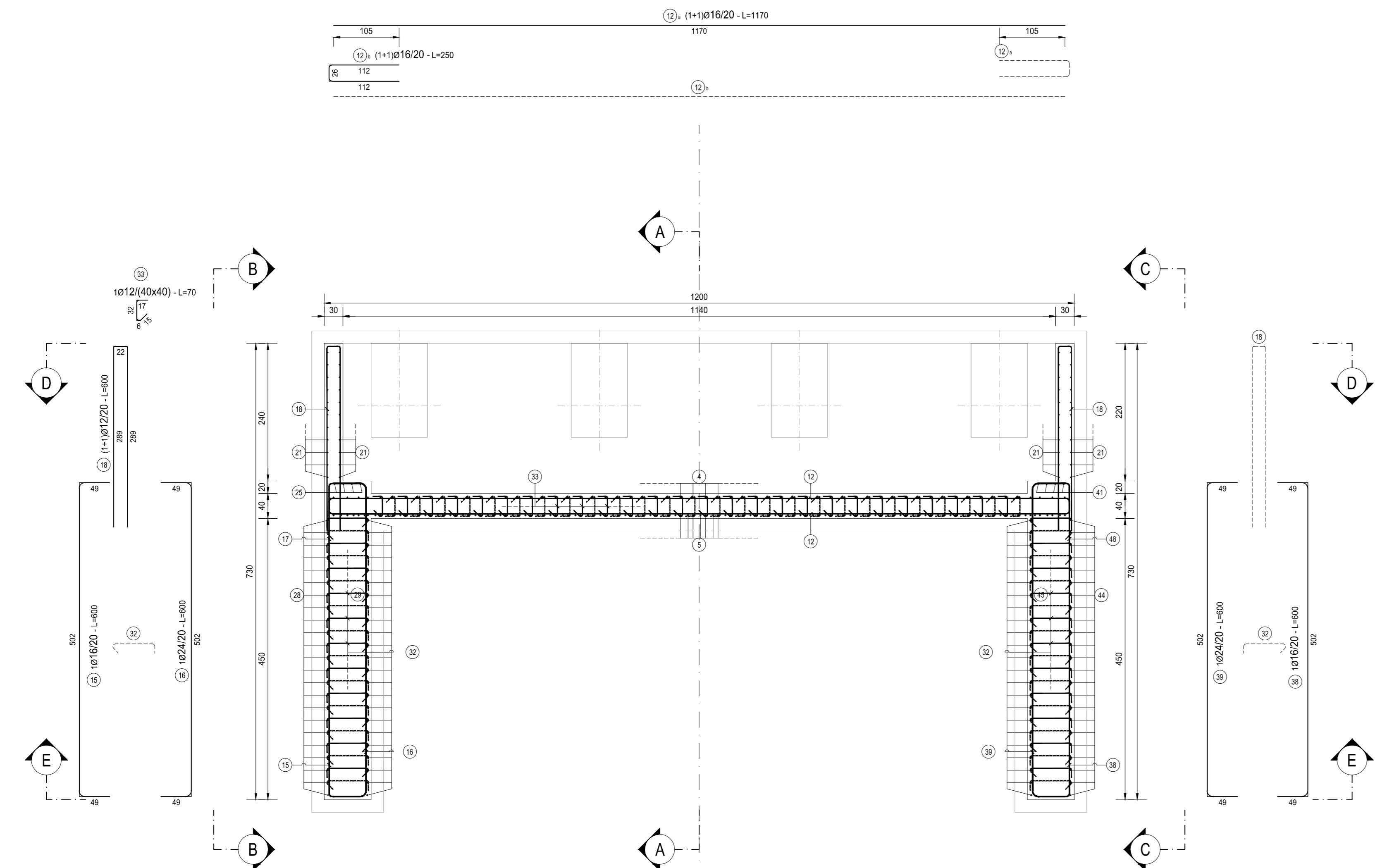


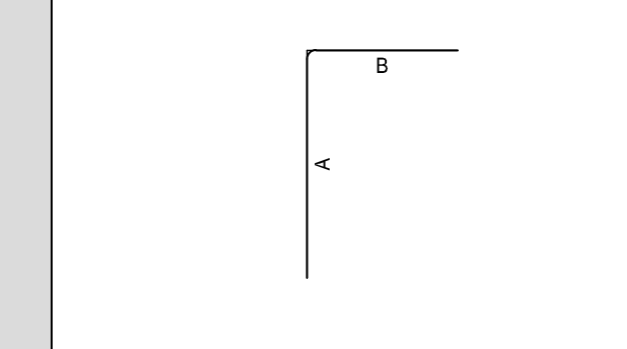
SEZIONE F-F  
SCALA 1:50



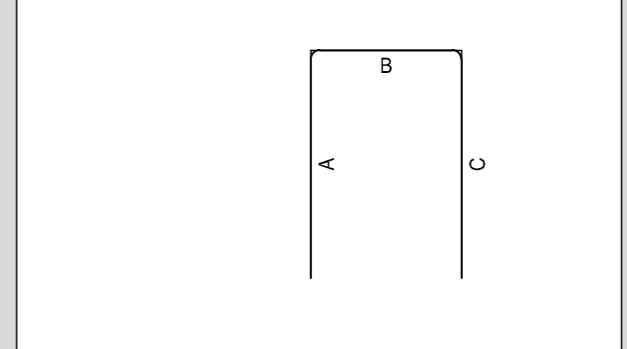
TIPO	POS	NOTA	φ [mm]	PASSO [cm]	SPALLA A					L [cm]	N. Barr.	L.TOT [cm]	KG
					A [cm]	B [cm]	C [cm]	D [cm]	E [cm]				
A	4	1	16	20	20	330	-	-	350	60	21000	331.28	
A	5	1	20	10	40	330	-	-	370	118	43660	1 076.18	
A	13	1	16	20	63	537	-	-	600	10	6000	94.65	
A	14	1	24	20	63	597	-	-	660	10	6600	234.26	
A	20	b	1+1	16	80x80	44	106	-	-	150	12	1800	28.40
A	28	1	16	20	62	348	-	-	410	23	9430	148.76	
A	29	1	16	20	62	348	-	-	410	23	9430	148.76	
A	36	1	16	20	63	537	-	-	600	10	6000	94.65	
A	37	1	24	20	63	597	-	-	660	10	6600	234.26	
A	44	1	16	20	62	348	-	-	410	23	9430	148.76	
A	45	1	16	20	62	348	-	-	410	23	9430	148.76	
B	2	1	28	20	64	272	64	-	400	59	23600	983.10	
B	3	1	16	80x80	36	272	39	-	350	31	10650	171.16	
B	6	1	16	20	150	30	150	-	180	60	10800	170.37	
B	9	b	1+1	16	20	116	268	116	-	500	18	9000	141.98
B	12	b	1+1	16	20	112	26	112	-	250	14	3500	55.21
B	15	1	16	49	502	49	-	-	600	9	5400	85.19	
B	16	1	24	49	502	49	-	-	600	9	5400	191.67	
B	18	1+1	12	20	289	22	289	-	600	8	4800	42.59	
B	19	b	1+1	20	20	106	188	106	-	400	26	10400	256.35
B	21	1+1	12	20	145	145	20	-	310	22	6820	60.52	
B	24	1	12	-	49	502	49	-	600	2	1200	10.65	
B	27	1	16	20	129	62	129	-	320	23	7360	116.11	
B	38	1	16	49	502	49	-	-	600	9	5400	85.19	
B	39	1	24	49	502	49	-	-	600	9	5400	191.67	
B	40	1	12	-	49	502	49	-	600	2	1200	10.65	
B	43	1	16	20	129	62	129	-	320	23	7360	116.11	
C	9	a	1+1	16	20	1170	-	-	1170	18	21060	332.23	
C	12	a	1+1	16	20	1170	-	-	1170	14	16380	258.40	
C	19	a	1+1	20	20	1170	-	-	1170	26	33420	749.82	
C	20	a	1	16	80x80	1170	-	-	1170	6	7020	110.74	
C	22	4+4	12	-	650	-	-	-	650	8	5200	46.14	
C	25	4	12	-	240	-	-	-	240	4	960	8.52	
C	41	4	12	-	240	-	-	-	240	4	960	8.52	
E	32	1	12	40x40	12	6	67	15	100	220	22000	195.22	
E	33	1	12	40x40	15	6	32	17	70	90	6300	55.90	
vedi disegno	1	1	28	20	-	-	-	-	730	59	43070	1 794.16	
vedi disegno	7	1	12	20	-	-	-	-	100-130	53	115	1.02	
vedi disegno	8	1	12	20	-	-	-	-	100-130	53	115	1.02	
<b>PESO TOTALE ARMATURA [kg]</b>												<b>8 938.95</b>	

TABELLA RIPILOGATIVA		
φ [mm]	L.TOT [cm]	KG
12	43670	440.75
16	176650	2 786.72
20	84480	2 082.35
24	24000	651.87
28	66670	2 777.26
<b>TOT (KG)</b>		<b>8 938.95</b>

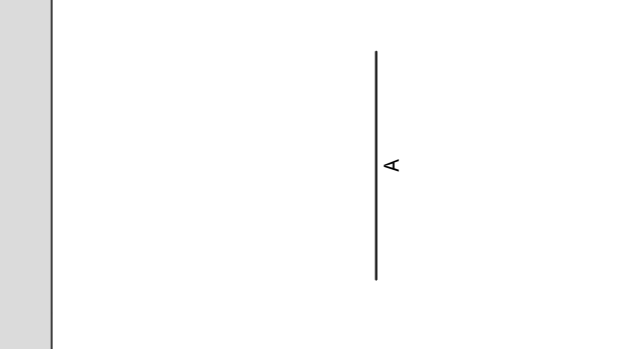
FERRI TIPO A



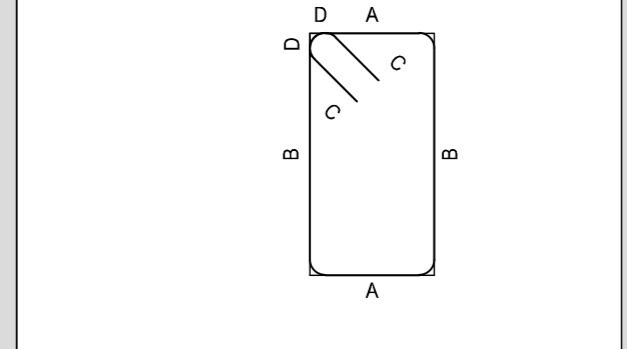
FERRI TIPO B



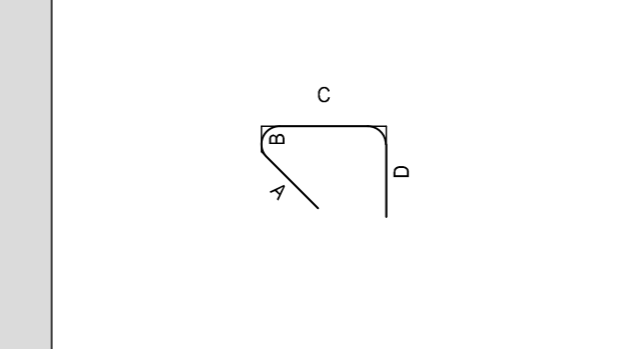
FERRI TIPO C



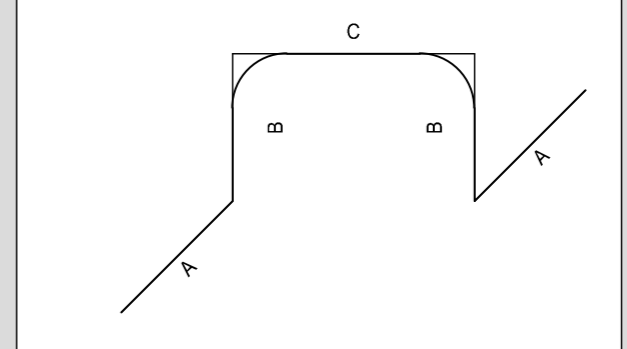
FERRI TIPO D



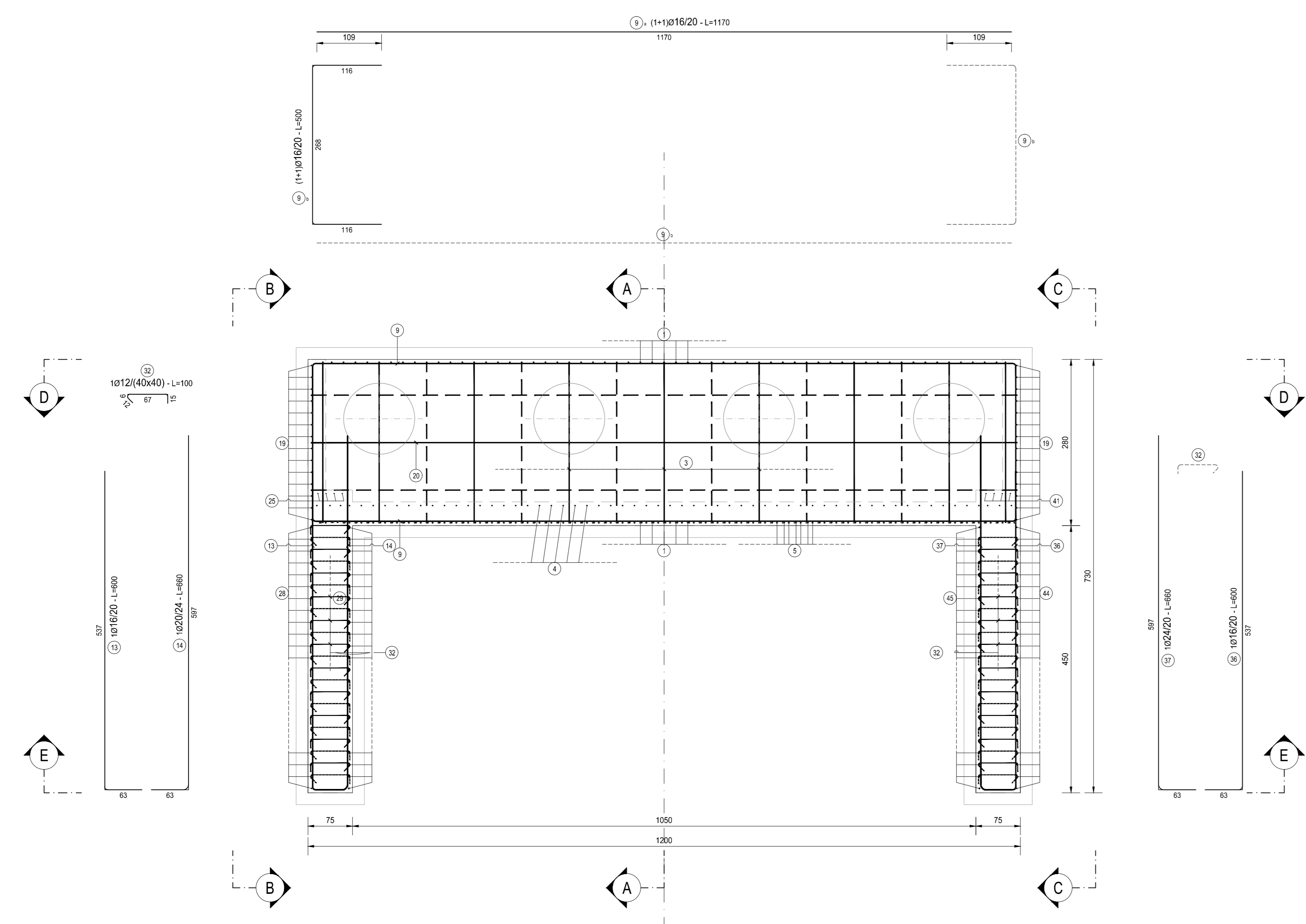
FERRI TIPO E



FERRI TIPO F



SEZIONE G-G  
SCALA 1:50



RICHIAMI AD ALTRI ELABORATI  
PER LA DEFINIZIONE DELLE CARATTERISTICHE DEI MATERIALI **HE06 - P03P003STRSC01**

**ANAS S.p.A.**  
Direzione Progettazione e Realizzazione Lavori

LAVORI DI COLLEGAMENTO TRA LA S.S.11 A MAGENTA E LA TANGENZIALE OVEST DI MILANO  
VARIANTE DI ABBIATEGRASSO E ADEGUAMENTO IN SEDE DEL TRATTO ABBIATEGRASSO-VIGEVANO FINO AL PONTE SUL FIUME TICINO  
1° STRALCIO DA MAGENTA A VIGEVANO - TRATTA C

**PROGETTO ESECUTIVO**

<b>STUDIO CORONA</b> Ing. Renato Vanni Architetto	<b>ING. RENATO DEL PRETE</b> Ing. Renato Del Prete Ingegnere	<b>ECOPLAN</b> Arch. Nicoletta Fattori Architetto	<b>EG</b> Ing. Gabriele Esposito Ingegnere
<b>UNING</b> Ing. Renato Vanni Architetto	<b>SETAC</b> Prof. Ing. Luigi Santoro Ingegnere	<b>ARKE</b> Ing. Giuseppe Argente Ingegnere	<b>DOTI GEOL. DANIO SPALU</b> Dott. Geol. Danilo Spalù Geologo

VISTO IL RESPONSABILE DEL PROCEDIMENTO: *Giuseppe Vanni*  
Dott. Ing. Giuseppe Danilo MAG. GE. RI.

INTEGRATORE DELLE PRESTAZIONI SPECIALISTICHE: *Valerio Barilli*  
Ing. Valerio BARILLI

GEOLOGO: *Luigi Montebelli*  
Prof. Ing. Geol. Luigi MONTEBELLI

IL COORDINATORE DELLA SICUREZZA IN FASE DI PROGETTAZIONE: *Giuseppe Vanni*  
Ing. Giuseppe VANNI

**HF18**  
H - PROGETTO STRUTTURALE OPERE PRINCIPALI  
HF - P003 - PONTE NAVIGLIO BEREGUARDO  
ARMATURA SPALLA A - TAVOLA 02 DI 02

CODICE PROGETTO: **LO2003** | NOME FILE: **HF18-P03P003STRAR03\_A2.dwg** | REVISIONE: **A** | SCALA: **1:50**

PROGETTO	LIV. PROG.	N. PROG.	CODICE ELAB.	REVISIONE	SCALA
LO2003	E	1801	P03P003STRAR03	A	1:50

C					
B					
A	EMISSIONE			ING. GAETANO SANIERI	ING. VALERIO BUAETTI
REV.	DESCRIZIONE	DATA	REDATTO	VERIFICATO	APPROVATO