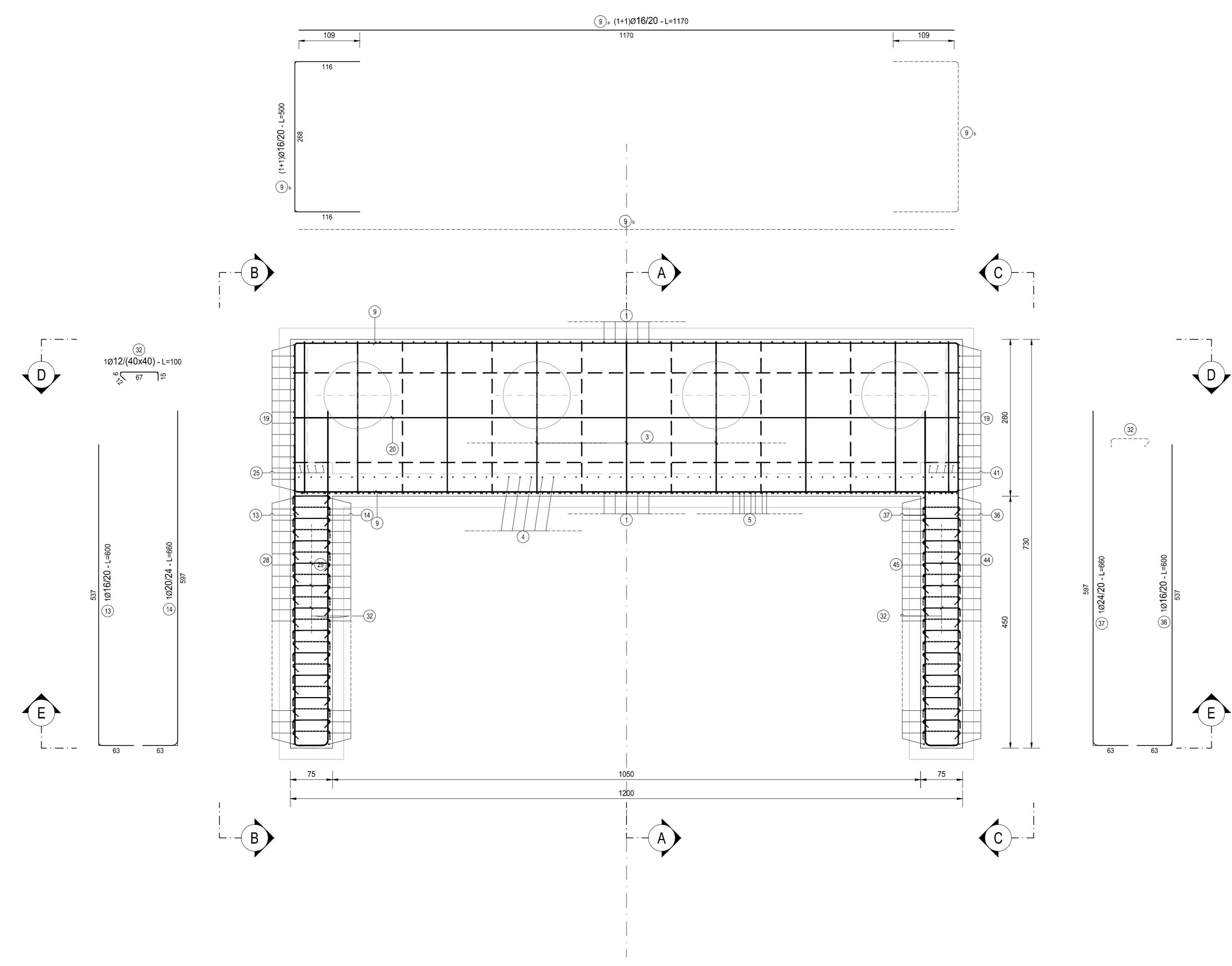
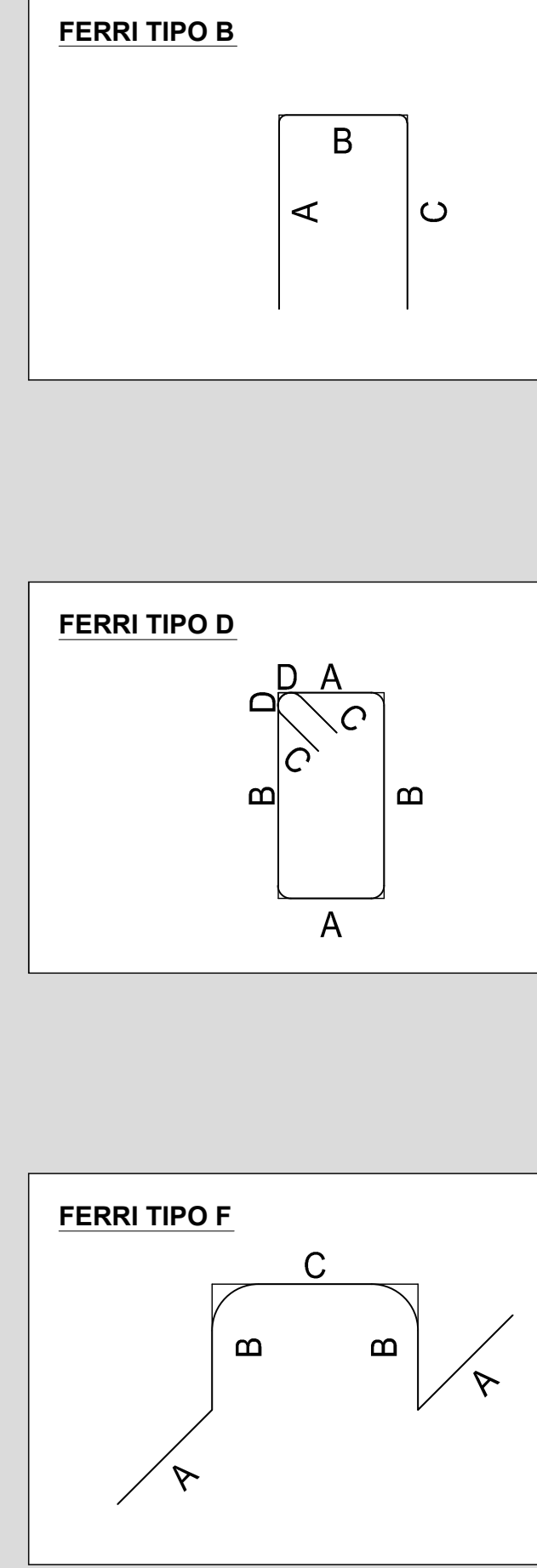
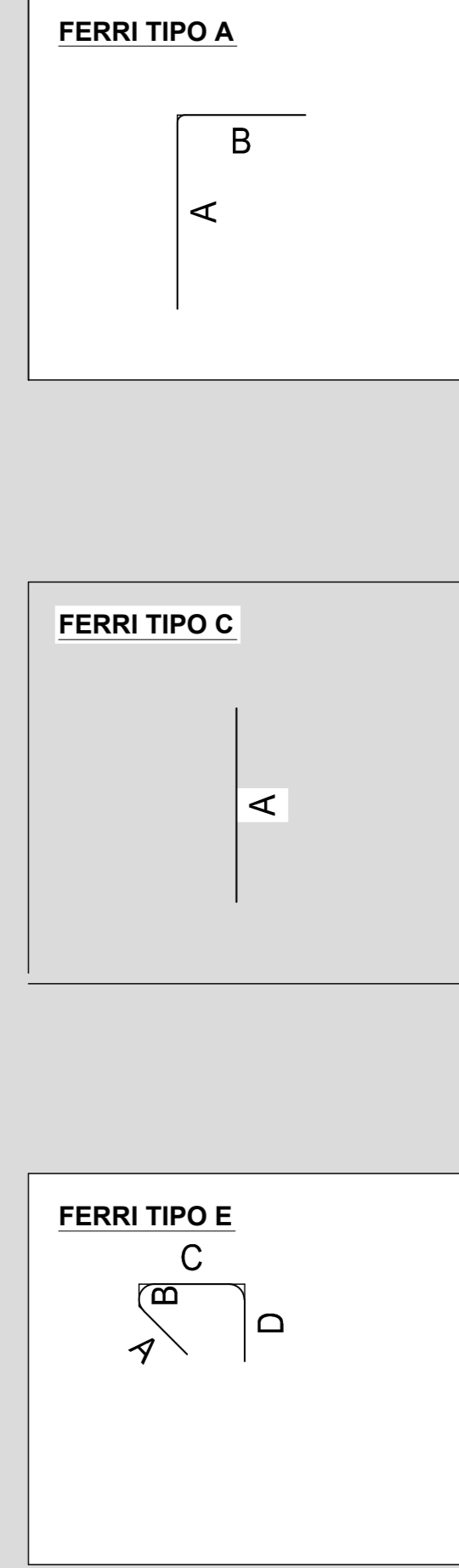


TIPO	POS	NOTA	φ [mm]	PASSO [cm]	SPALLA B				L. [cm]	N. Bar.	L.TOT [cm]	KG
					A [cm]	B [cm]	C [cm]	D [cm]				
A	4	1	16	20	20	330	-	-	330	60	21000	331.28
A	5	1	20	10	40	330	-	-	370	118	43660	1 076.18
A	13	1	16	20	63	537	-	-	600	10	6000	94.65
A	14	1	24	20	63	597	-	-	660	10	6600	234.26
A	20 b	1+1	16	80x80	44	106	-	-	150	12	1800	28.40
A	28	1	16	20	62	348	-	-	410	23	9430	148.76
A	29	1	16	20	62	348	-	-	410	23	9430	148.76
A	36	1	16	20	63	537	-	-	600	10	6000	94.65
A	37	1	24	20	63	597	-	-	660	10	6600	234.26
A	44	1	16	20	62	348	-	-	410	23	9430	148.76
A	45	1	16	20	62	348	-	-	410	23	9430	148.76
B	2	1	20	20	64	272	64	-	400	59	23600	393.10
B	3	1	16	80x80	39	272	39	-	350	31	10850	171.16
B	6	1	16	20	150	30	150	-	180	60	10800	170.37
B	9 b	1+1	16	20	116	268	116	-	500	18	9000	141.98
B	12 b	1+1	16	20	112	26	112	-	250	14	3500	55.21
B	15	1	16	49	502	49	-	-	600	9	5400	85.19
B	16	1	24	49	502	49	-	-	600	9	5400	191.67
B	18	1+1	12	20	289	22	289	-	600	8	4800	42.59
B	19 b	1+1	20	20	106	188	106	-	400	26	10400	256.35
B	21	1+1	12	20	145	145	20	-	310	22	6820	60.52
B	24	1	12	-	49	502	49	-	600	2	1200	10.65
B	27	1	16	20	129	62	129	-	300	23	7380	116.11
B	38	1	16	49	502	49	-	-	600	9	5400	85.19
B	39	1	24	49	502	49	-	-	600	9	5400	191.67
B	40	1	12	-	49	502	49	-	600	2	1200	10.65
B	43	1	16	20	129	62	129	-	320	23	7380	116.11
C	9 a	1+1	16	20	1170	-	-	-	1170	18	21060	332.23
C	12 a	1+1	16	20	1170	-	-	-	1170	14	16380	258.40
C	18 a	1+1	20	20	1170	-	-	-	1170	26	34200	749.92
C	20 a	1	16	80x80	1170	-	-	-	1170	6	7020	110.74
C	22	4+4	12	-	650	-	-	-	650	8	5200	48.14
C	25	4	12	-	240	-	-	-	240	4	960	8.52
C	41	4	12	-	240	-	-	-	240	4	960	8.52
E	32	1	12	40x40	12	6	67	15	100	220	22000	195.22
E	33	1	12	40x40	15	6	32	17	70	90	6300	55.90
Vedi disegno	1	1	20	-	-	-	-	-	730	59	43070	1 794.16
Vedi disegno	7	1	12	20	-	-	-	-	100-130	53	115	1.02
Vedi disegno	8	1	12	20	-	-	-	-	100-130	53	115	1.02
PESO TOTALE ARMATURA (kg)												
8 938.95												

TABELLA RIPILOGATIVA	
φ [mm]	L.TOT [cm]
12	46670
16	176650
20	84480
24	24000
26	66670
TOT (KG)	
8 938.95	



NOTE
LE POSIZIONI 10, 11, 17, 23, 26, 30, 31, 34, 35, 42, 46, 47 E 48 NON ESISTONO

RICHIAMI AD ALTRI ELABORATI
PER LA DEFINIZIONE DELLE CARATTERISTICHE DEI MATERIALI **HF06 - P03P003STRSC01**

ANAS S.p.A.
Direzione Progettazione e Realizzazione Lavori

LAVORI DI COLLEGAMENTO TRA LA S.S.11 A MAGENTA E LA TANGENZIALE OVEST DI MILANO
VARIANTE DI ABBIATEGRASSO E ADEGUAMENTO IN SEDE DEL TRATTO ABBIATEGRASSO-VIGEVANO FINO AL PONTE SUL FIUME TICINO
1° STRALCIO DA MAGENTA A VIGEVANO - TRATTA C

PROGETTO ESECUTIVO

STUDIO CORONA Ing. Renato Venti Arch. Francesco Venti	ING. RENATO DEL PRETE Ing. Valerio Squitieri Ing. Stefano Del Prete	ECOPLAN Arch. Nicola Falleri Arch. Roberto Falleri	EG Ing. Gabriele Esposito Ing. Roberto Esposito
UNING Ing. Renato Venti Arch. Francesco Venti	SETAC Prof. Ing. Luigi Neri Prof. Ing. Luigi Neri	ARKE Ing. Giuseppe Agostini Ing. Giuseppe Agostini	DOTT. GEOL. DANIELO SPILLO Dott. Geol. Enrico Gotti Dott. Geol. Danio Spillo

VISTO IL RESPONSABILE DEL PROCEDIMENTO: **Ing. Giuseppe Danilo MALGERI**

INTEGRATORE DELLE PRESTAZIONI SPECIALISTICHE: **Ing. Valerio BARTI**

GEOLOGO: **Prof. Ing. Geol. Luigi MONTERISI**

IL COORDINATORE DELLA SICUREZZA IN FASE DI PROGETTAZIONE: **Ing. Gianluca COCCIELLO**

HF21
H - PROGETTO STRUTTURALE OPERE PRINCIPALI
HF - P003 - PONTE NAVIGLIO BEREGUARDO
ARMATURA SPALLA B - TAVOLA 02 DI 02

CODICE PROGETTO	NOME FILE	REVISIONE	SCALA:
PROGETTO: LO203	HF21-P03P003STRAR05_A2.dwg	A	1:50
LIV. PROJ. E			
N. PROJ. 1801			
CODICE ELAB. P03P003STRAR05			

REV.	DESCRIZIONE	DATA	REDATTO	VERIFICATO	APPROVATO
A	EMISIONE		ING. GAETANO SANIERI	ING. VALENTINO BUAETI	